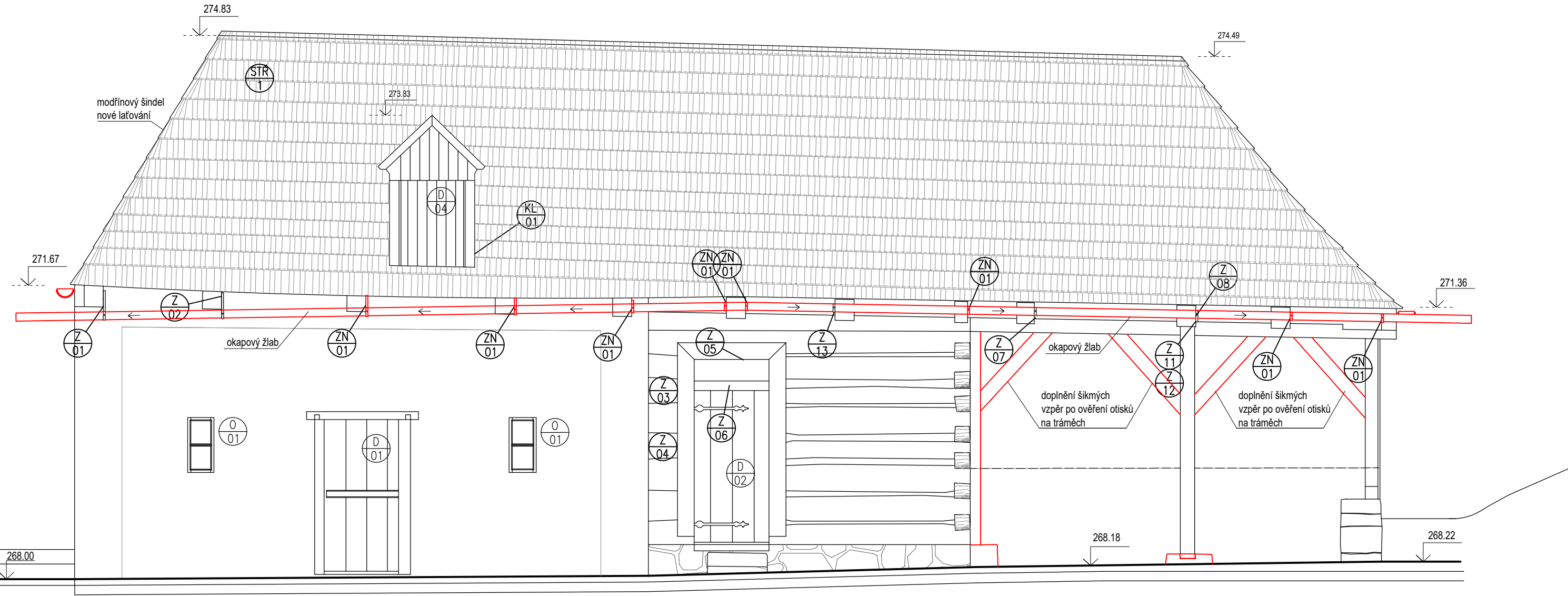
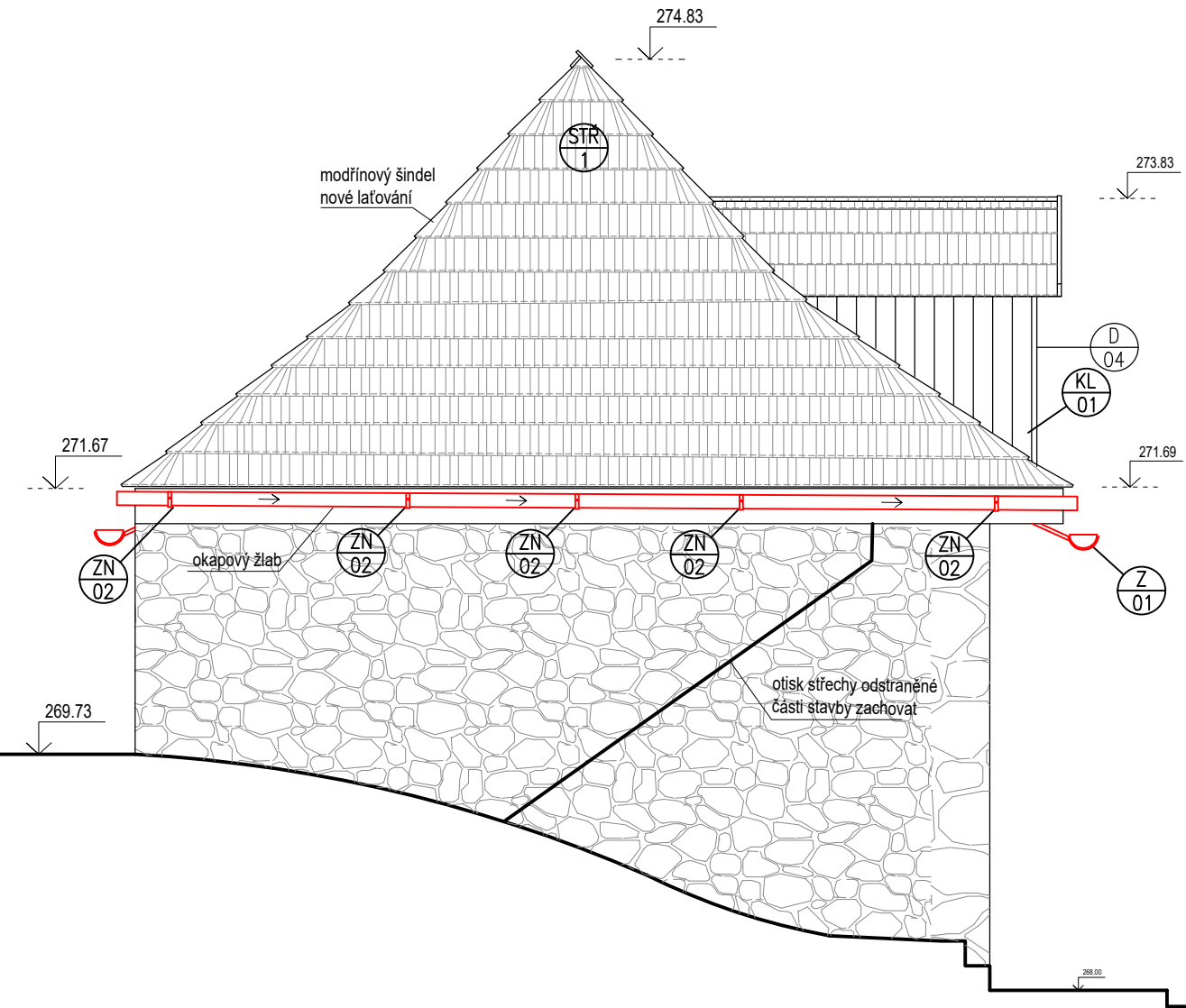


POHLED SEVERNÍ PRŮČELÍ



POHLED VÝCHODNÍ PRŮČELÍ



LEGENDA MATERIÁLŮ

- nové konstrukce a prvky
- demontované a bourané konstrukce a prvky
- vyspravení a lokální doplnění zdiva

Popis povrchů

- Sřecha (krytina) - modřínové, ručně štípané šindele na nové laťování - viz STŘ/1
- Žlaby (tesané) - z modřínového dřeva na kované háky (kopie)
- Zdivo zděné z kamene - přezdit na vápennou maltu - viz STEN/2, STEN/3
- Roubené zdivo - oprava - viz STEN/4
- Výplně otvorů - viz tabulka prvků
- Úprava okolí - viz samostatný oddíl projektu

U zděné části objektu nebude kamenné zdivo rozebíráno a přezdíváno. V rozsahu narušení, které je způsobeno zejména uvolněním malty ze spár, bude provedeno vyspravení lokálním doplněním zdiva a spárování. V případě, že budou některé kameny uvolněné, budou tyto jednotlivé kameny vyjmuty, očištěny a znovu osazeny ve zdivu. U širších spár budou v případě potřeby vkládány menší ploché kameny nebo jejich úlomky. Spáry budou pečlivě do hloubky vyplněny maltou.

2	Vyjádření oddělení investic Středočeského kraje	02/2023
1	Vyjádření NPÚ ÚOP v Praze	11/2022
REVIZE Č.:	OBSAH :	DATUM :

TATO DOKUMENTACE JE DLE AUTORSKÉHO ZÁKONA MAJETKEM PROJEKTOVÉHO ATELIERU, JEJÍ KOPÍROVÁNÍ A ROZŠÍŘOVÁNÍ JE MOŽNO POUZE SE SOUHLASEM AUTORA

MÍSTO STAVBY:	Dolní Krupá, parcelní číslo st. 7
OBJEDNATEL:	MUZEUM MLADOBOLSLAVSKA, příspěvková organizace Staroměstské náměstí 1, 293 01 Mladá Boleslav
ZÁSTUPCE INVESTORA:	Mgr. Kateřina Jeničková, ředitelka

SDRUŽENÍ:

**PROJEKTOVÝ ATELIER**  
**PRO ARCHITEKTURU A POZEMNÍ STAVBY, s.r.o.**  
BĚLEHRADSKÁ 199/70, 120 00, PRAHA 2, IČO : 45308616  
TEL.: 221 592 931, EMAIL: ATELIER@ATELIERTS.CZ

AUTORSKÝ KOLEKTIV:		Ing.arch. T. ŠANTAVÝ, Ing.arch. J. ROLÍNKOVÁ			
HL. INŽENÝR PROJEKTU:		Ing.arch. T. ŠANTAVÝ			
ODPOV.PROJEKTANT:		ZPRACOVATEL ČÁSTI:	VYPRACOVAL:	KONTROLOVAL:	
Ing.arch. T. ŠANTAVÝ		Ing.arch. T. ŠANTAVÝ Ing.arch. J. ROLÍNKOVÁ	Ing.arch. J. ROLÍNKOVÁ	Ing.arch. T. ŠANTAVÝ	
Č.ZAK.: 3489 015 22 01	NÁZEV DÍLA: <b>DOLNÍ KRUPÁ, PARCELA. Č. ST. 7 OBNOVA HOSPODÁŘSKÉ BUDOVY V AREÁLU FARY</b>				Č.PARÉ:
DATUM: 11/2022					
POČET A4:					
NÁZEV*DWG:					
MĚŘÍTKO: 1:50	ČÁST: <b>SPOJ. PROJEKT DPS, DZS</b>				Č.PŘÍLOHY: <b>D.1.1.6</b>
STUPEŇ: DPS DZS		NÁZEV PŘÍLOHY: <b>POHLED SEVERNÍ PRŮČELÍ, VÝCHODNÍ PRŮČELÍ</b>			
PROFESE:					
ARCH. STAV.					