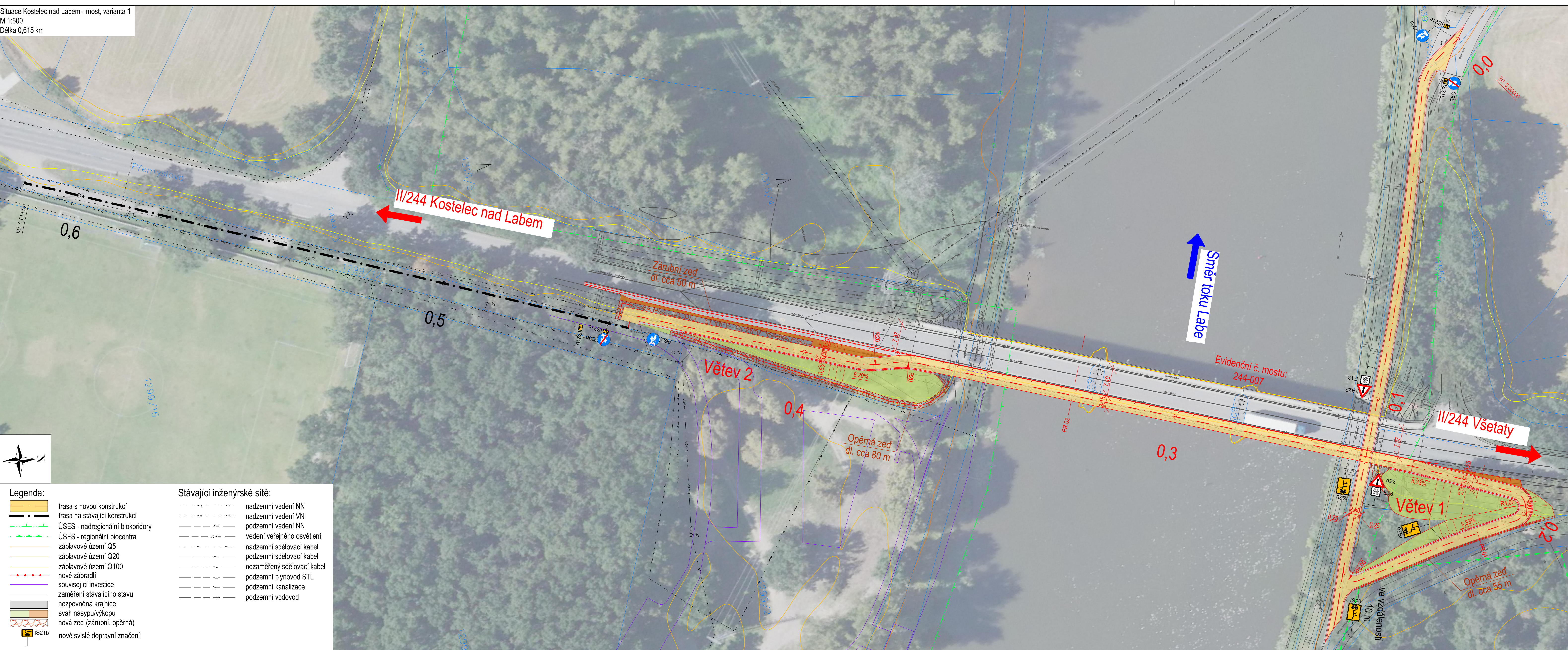


Legenda:

- trasa s novou konstrukcí
- trasa na stávající konstrukci
- ÚSES - nadregionální biokoridory
- ÚSES - regionální biocentra
- záplavové území Q5
- záplavové území Q20
- záplavové území Q100
- nové zábradlí
- související investice
- zaměření stávajícího stavu
- nezpevněná krajnice
- svah násypu/výkopu
- nová zeď (zárubní, opěrná)
- nové svislé dopravní značení

Stávající inženýrské sítě:

- nadzemní vedení NN
- nadzemní vedení VN
- podzemní vedení NN
- vedení veřejného osvětlení
- nadzemní sdělovací kabel
- podzemní sdělovací kabel
- nezaměřený sdělovací kabel
- podzemní plynovod STL
- podzemní kanalizace
- podzemní vodovod



Č.	Datum	Popis	Vypracoval	Schválil
REVIZE				

Souřadnicový systém S-JTSK, Výškový systém Bpv

Objednatel:

Středočeský kraj
Zborovská 81/11
150 21 Praha 5

Středočeský kraj

Navrhl/vypracoval:	Zodpovědný projektant:	Zhotovitel:
Ing. Jaroslav Medáček	Ing. Pavel Paška	 4roads s.r.o. Slunná 541/27 162 00 Praha 6 - Střešovice
Technická kontrola:	Hlavní inženýr projektu:	
Ing. Jan Svoboda	Ing. Pavel Paška	

Kraj:	Středočeský kraj	Čís.sm.obj.:	S-1802/OVM/2022
Katastrální území:	Kostelec nad Labem	Čís.akce:	22014
Akce:	Labská cyklostezka, Kostelec nad Labem, most studie	Datum:	03/2023
		Formát:	5xA4
		Měřítko:	1:500
Část:	Výkresy	Stupeň:	STUDIE
Příloha:	Situace Kostelen nad Labem - most, varianta 1	Číslo přílohy:	B.3.1