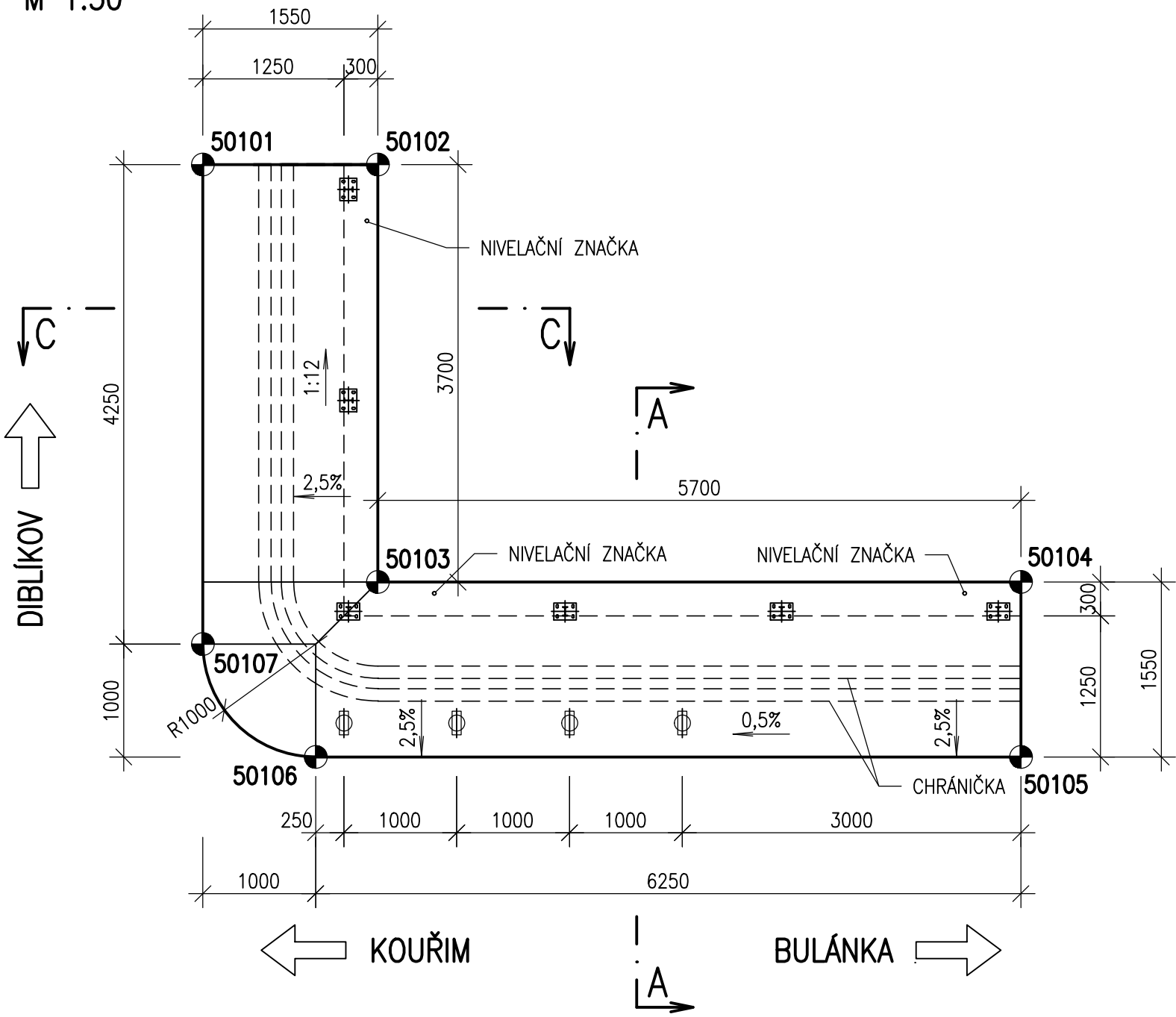


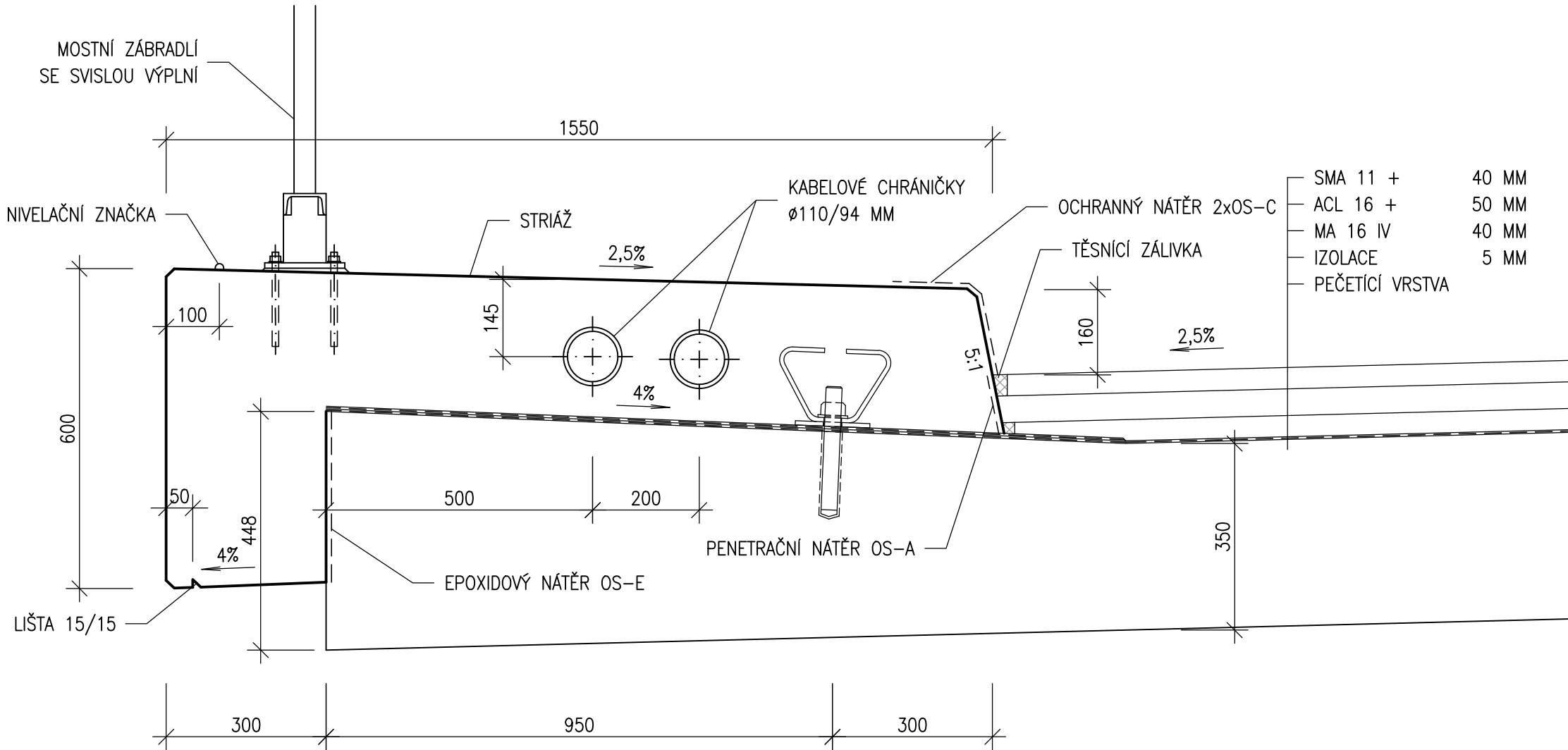
VÝKRES TVARU ŘÍMS  
PŮDORYS ŘÍMSY NA LEVÉ STRANĚ MOSTU

M 1:50



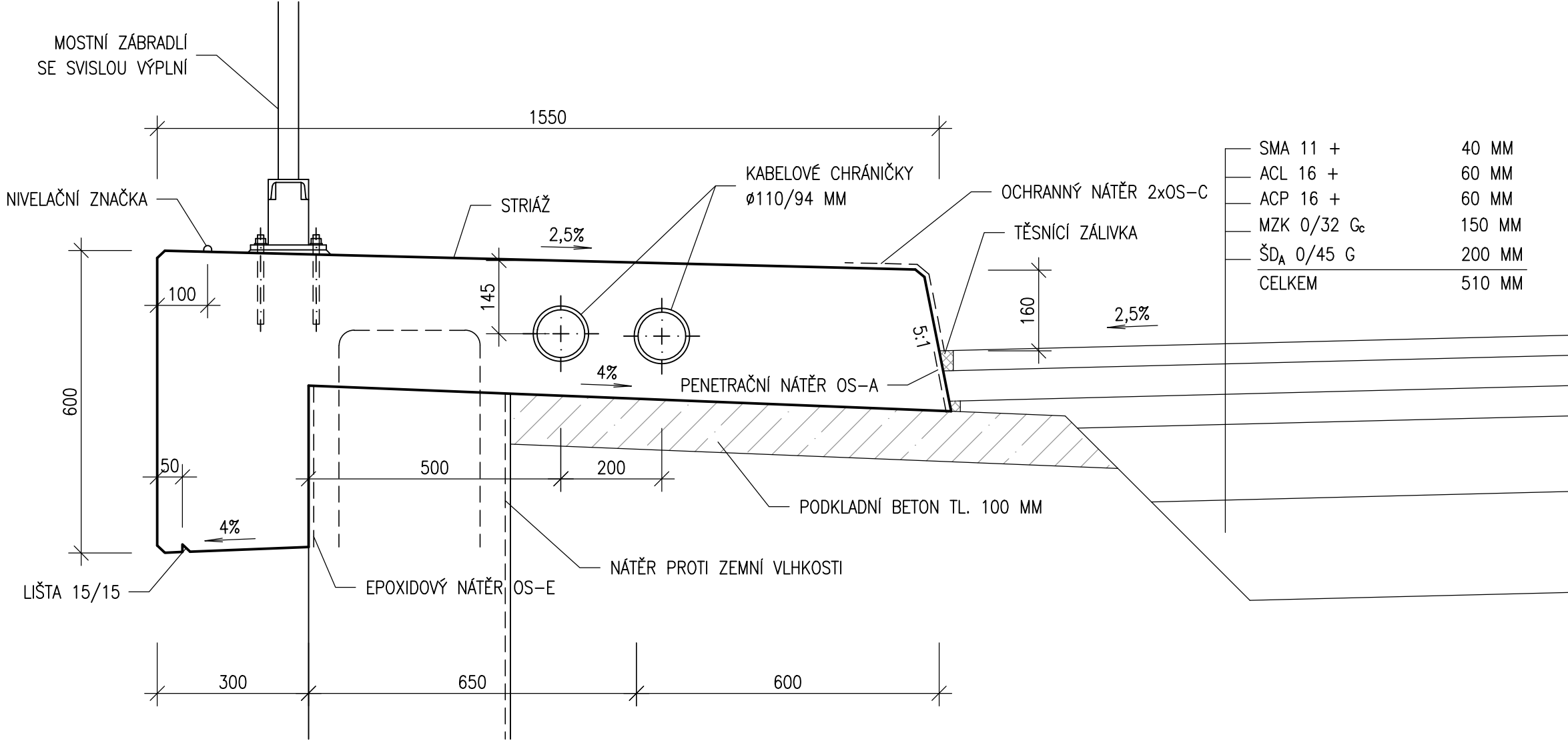
ŘEZ A-A

M 1:10



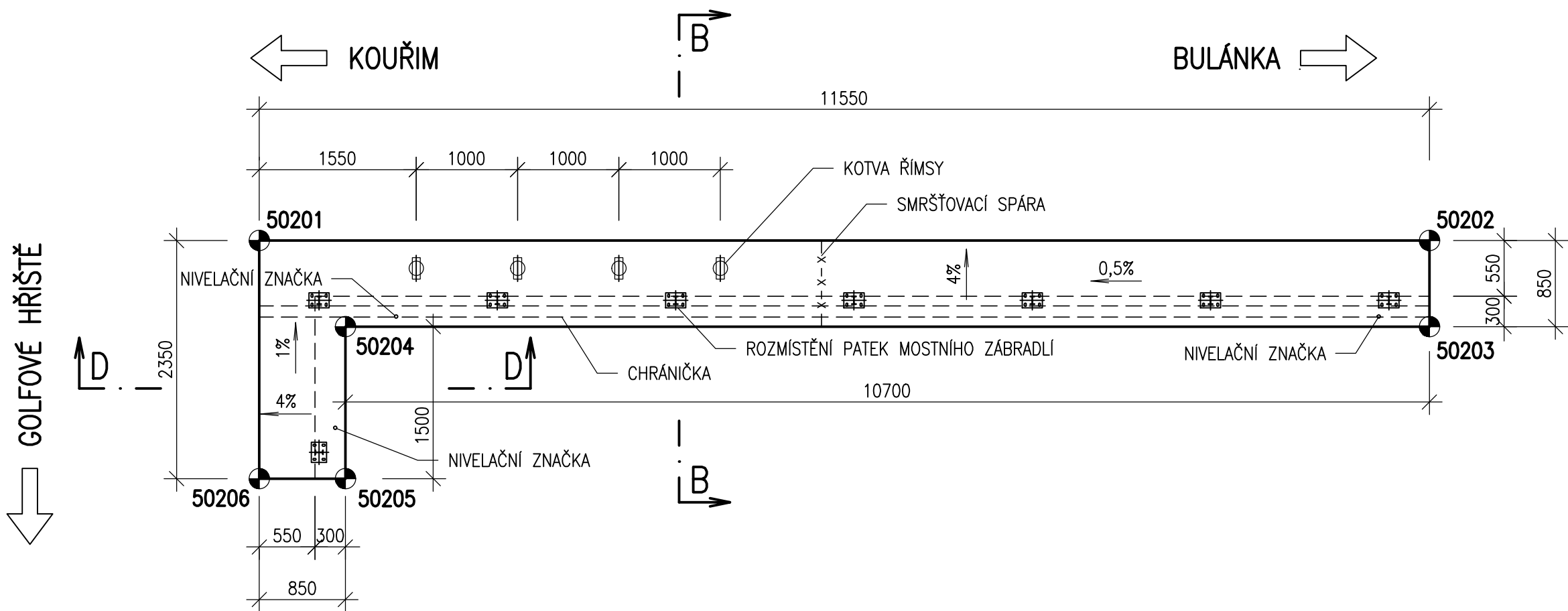
ŘEZ C-C

M 1:10



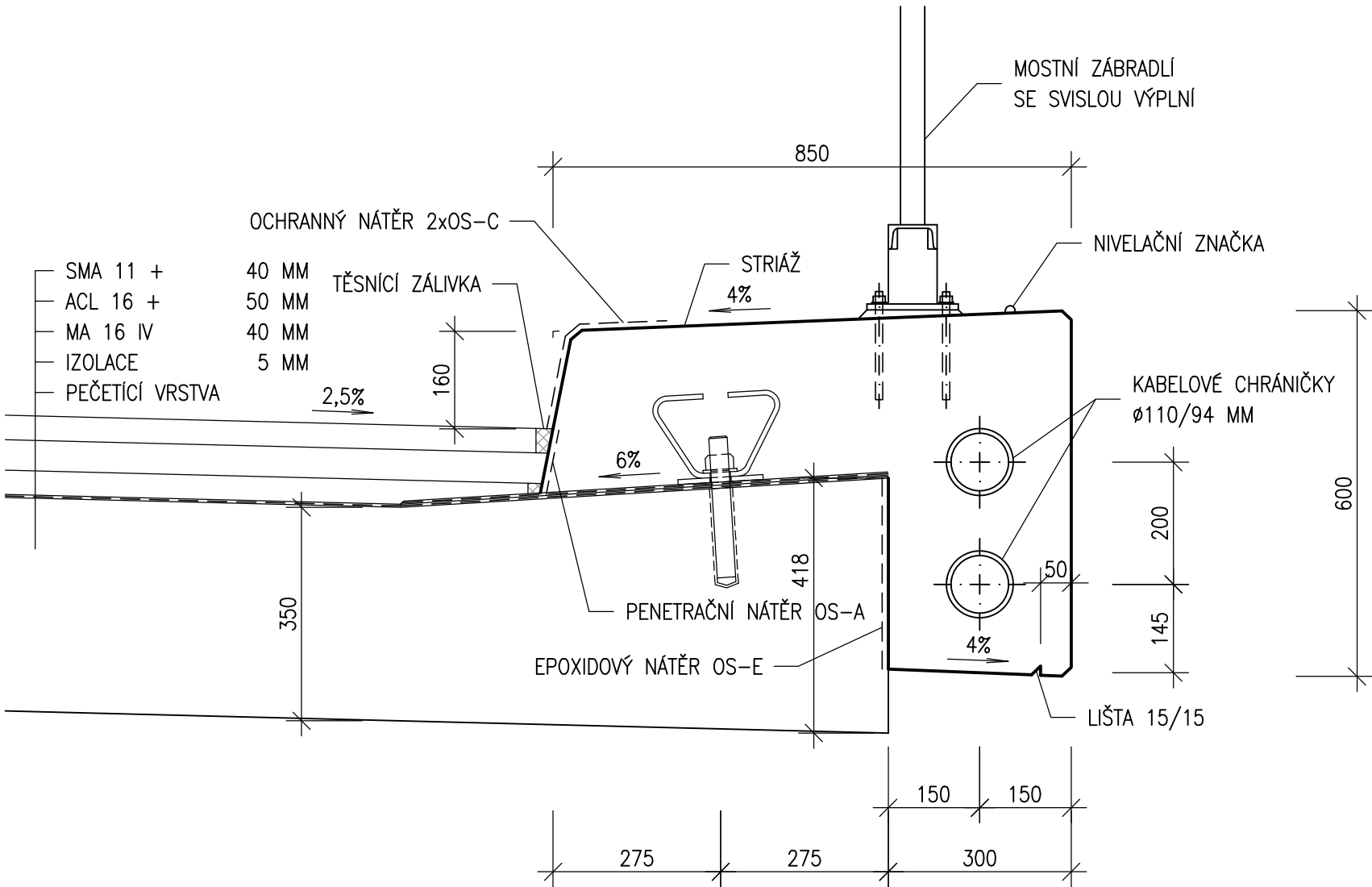
PŮDORYS ŘÍMSY NA PRAVÉ STRANĚ MOSTU

M 1:50



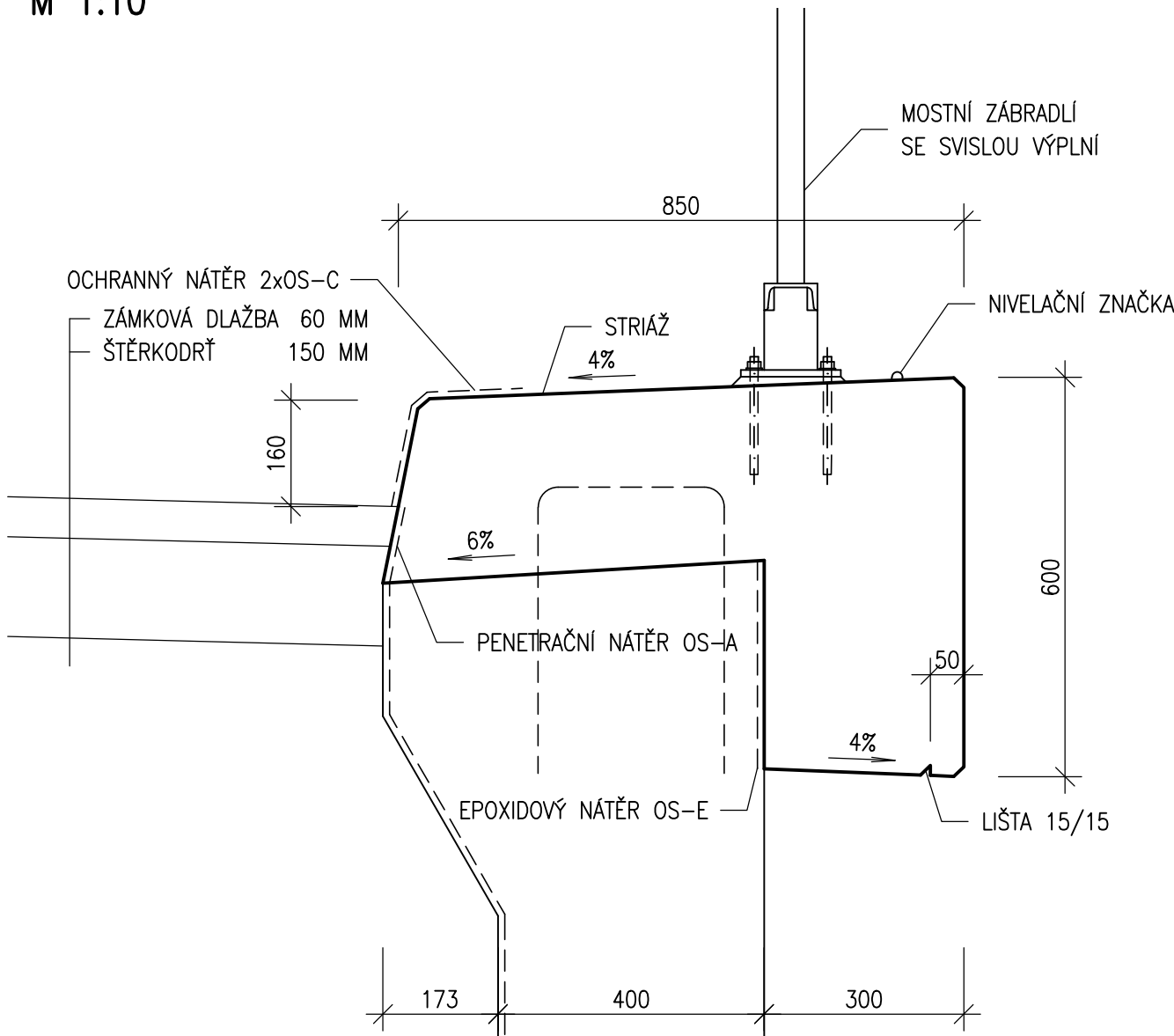
ŘEZ B-B

M 1:10



ŘEZ D-D

M 1:10



VYTYČOVACÍ BODY

SOUŘADNICE LEVÉ ŘÍMSY

| ČÍSLO BODU | SOUŘADNICE  |               |
|------------|-------------|---------------|
|            | Y           | X             |
| 50101      | 705 931,442 | 1 058 166,724 |
| 50102      | 705 932,970 | 1 058 166,981 |
| 50103      | 705 933,583 | 1 058 163,332 |
| 50104      | 705 939,204 | 1 058 164,276 |
| 50105      | 705 939,461 | 1 058 162,748 |
| 50106      | 705 933,297 | 1 058 161,712 |
| 50107      | 705 932,146 | 1 058 162,533 |

SOUŘADNICE PRAVÉ ŘÍMSY

| ČÍSLO BODU | SOUŘADNICE  |               |
|------------|-------------|---------------|
|            | Y           | X             |
| 50201      | 705 933,092 | 1 058 155,087 |
| 50202      | 705 944,483 | 1 058 157,000 |
| 50203      | 705 944,623 | 1 058 156,162 |
| 50204      | 705 934,071 | 1 058 154,389 |
| 50205      | 705 934,320 | 1 058 152,910 |
| 50206      | 705 933,481 | 1 058 152,769 |

POZNÁMKA

- VŠECHNY VIDITELNÉ HRANY BUDOU ZKOSENY MIN. 15/15 MM
- ŘÍMSY NA MOSTĚ BUDOU KOTVENY KOTVAMI DO VÝVRTU, NA KŘÍDLECH BETONÁŘSKOU VÝZTUŽÍ
- POVRCHOVÁ ÚPRAVA BETONOVÝCH KONSTRUKCÍ RÁMU BUDE PROVEDENA DLE TKP 18, PŘÍLOHY 10, KAPITOLY 8.8 – KONEČNÁ ÚPRAVA POVRCHU V KATEGORIÍCH:  
C2d – LÍCNÍ PLOCHY A PODHLEDY  
C2...CELOPLOŠNÉ VÍCEVRSTVÉ DESKY SE STRUKTUROU DŘEVA, VŠECHNY STYČNÉ SPÁRY MEZI JEDNOTLIVÝMI BEDNÍCÍMI DÍLCI MUSÍ NA SEBE NAVAZOVAT BEZ VÝŠKOVÝCH A SMĚROVÝCH ODSKOKŮ.  
d...POVRCH NEVYŽADUJE DALŠÍ ÚPRAVU  
4. POVRCH ŘÍMSY BUDE OPATŘEN STŘIAŽÍ  
5. POVRCH "OBRUBNÍKU" BUDE NATŘEN OCHRANNÝM NÁTĚREM PROTI ÚČINKU POSYPPOVÝCH PROSTŘEDKŮ TYP S2 (EPOXIDOVÝM NÁTĚREM) PODLE TKP 31, TAB. Č. 5.

BETON C 30/37-XC4, XD3, XF4

9,9 M3

OBJEDNATEL



Krajská správa a údržba silnic  
Středočeského kraje, p.o.  
Zborovská 11  
150 21 Praha 5

Projektová dokumentace pro provádění stavby

PDPS

III/33420 MOLITOROV  
MOST EV.Č. 33420-1

JTSK

Bpv

| PROJEKTOVÁ, INŽENÝRSKÁ A KONZULTAČNÍ ORGANIZACE       |                     |                  |                  |                            |
|---|---------------------|------------------|------------------|----------------------------|
| CERTIFIKACE ISO 9001                                  | ISO 14001           | ISO 45001        | ISO 13064        |                            |
| VPO DECO PRAHA a.s., POBOŘSKÁ 1014/20, 150 00 PRAHA 6 | www.vpopraha.cz     |                  |                  |                            |
| PROJEKTANT  | VYPRACOVAL          | KONTROLA         | HIP              | ATELIÉR DOPRAVNÍCH STAVEB  |
| Ing. Lenka BENEŠOVÁ                                   | Ing. Lenka BENEŠOVÁ | Ing. Lukáš ZEMEK | Ing. Lukáš ZEMEK | ČÍSLO ZAKÁZKY 1-0549-04/30 |
| DAT   |                     |                  |                  | DOKUMENTACE PDPS           |
|   |                     |                  |                  | MĚŘITKO 1:50               |
|   |                     |                  |                  | DATUM 03.2018              |
|   |                     |                  |                  | POČET FORMÁTŮ 8 A4         |
| ORISY PRŮLOHY   |                     |                  |                  | ČÍSLO PRŮLOHY 12           |
| VÝKRES TVARU ŘÍMS                                     |                     |                  |                  | ČÍSLO KOPIE                |
|   |                     |                  |                  | KÓD MOL_PDPS_BA_12         |

DOKUMENTACE LZE UŽÍVAT POUZE VE SMYSLU PŘÍSLUŠNÉ SMLOUVY O DÍLO, VÝKRES, JE JEHO ČÁST, NEMŮŽE BYT KOPÍROVÁN NEBO JINÝM ZPŮSOBEM ROZŠŘOVÁN POUZE PO PŘEDCHOZÍM SOUHLASÍ VPO DECO PRAHA a.s.

LB - D:\DATA\AKCE\Stredoceska\_KSU\S\Molitorov\PDPS\B-STAVEBNÍ\_CAST\SO\_201\Molitor\_BA\_12\_Tvřřms\_000310.dwg - Pl, 2. Bp 2018 - 10:15