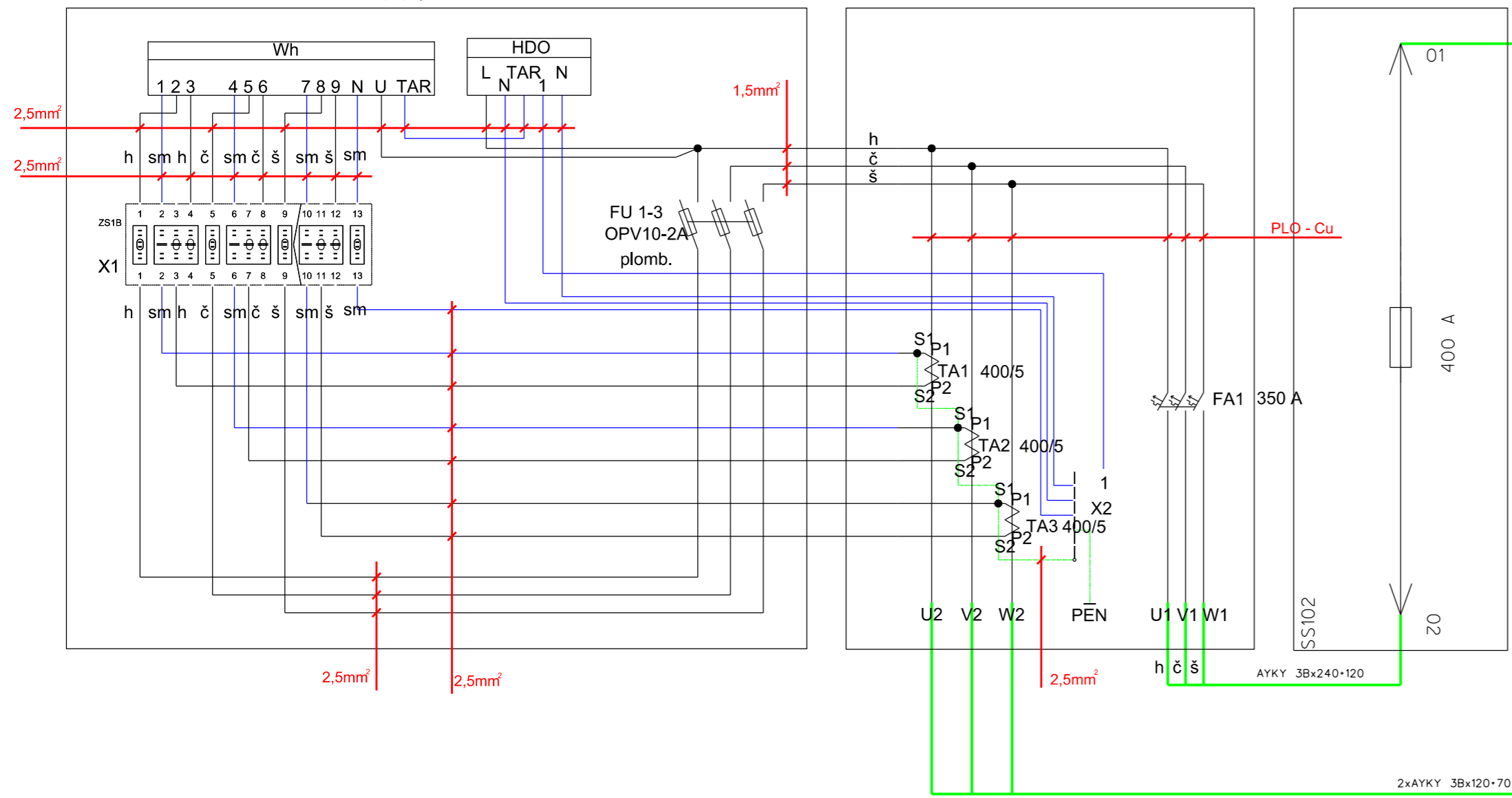
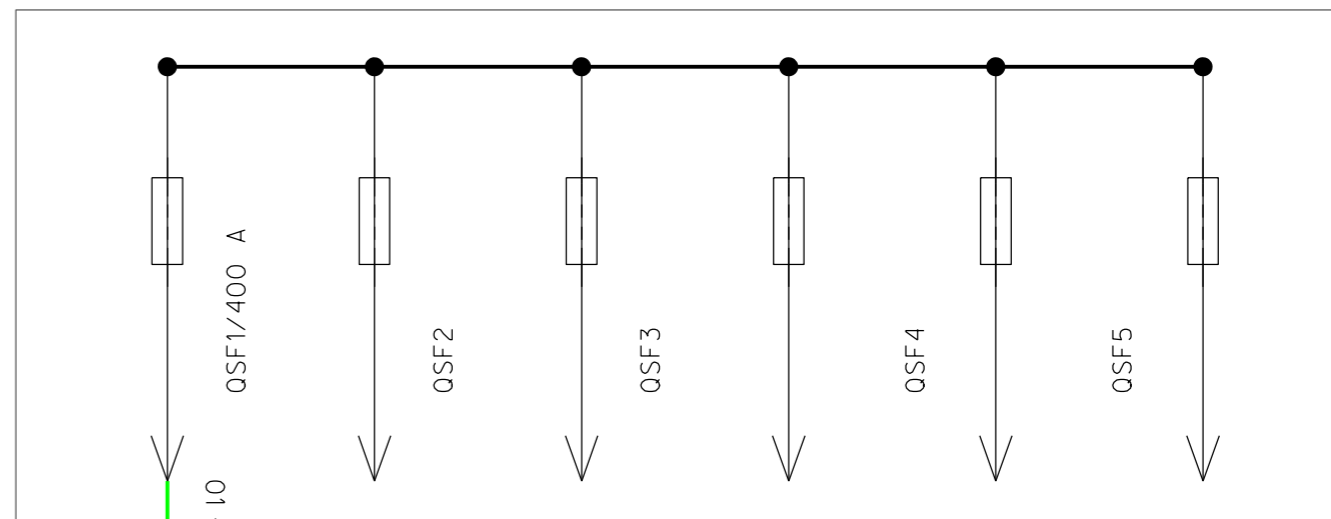


NS 212 + 102/NKF8D/350 A ČEZ  
rozváděč nepřímého měření v plastovém pilíři  
s přípojkovou skříní

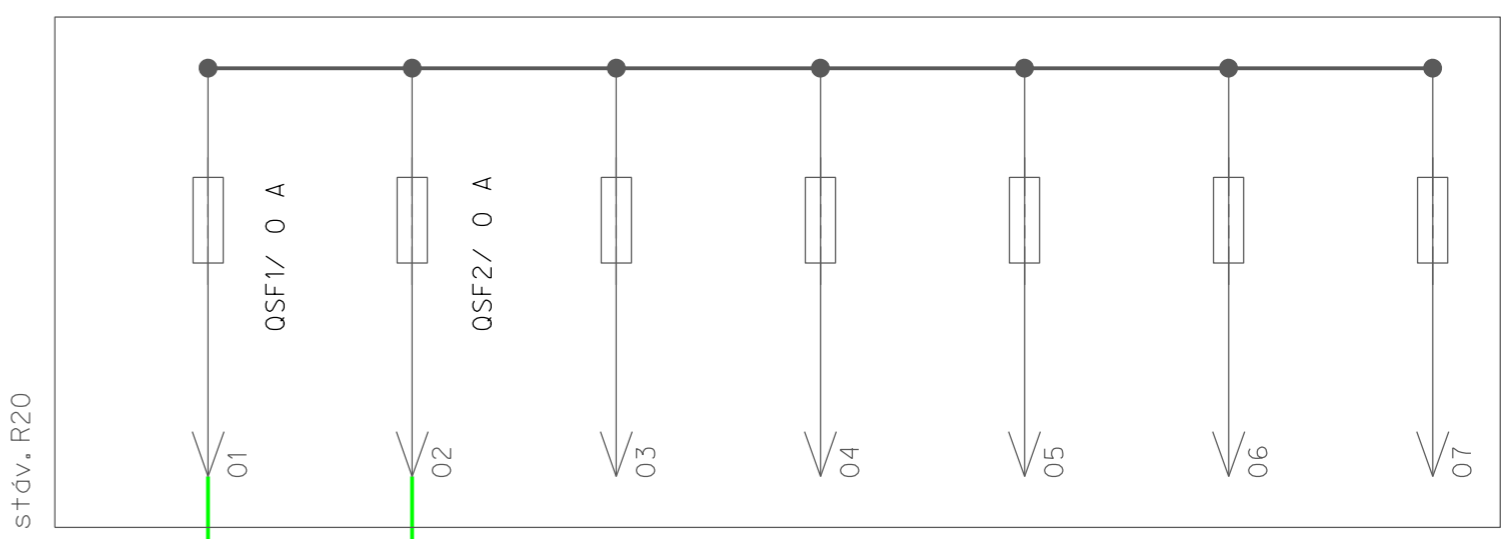


rozváděč 0,4 kV v DTS



AYKY 3Bx240+120

SR722 u stanoviště nabíjecích stanic



stáv. R20

FA1 – BH 630N-DTVE 630 A, Ir=400 A  
TA1,TA2,TA3 MTP 400/5 0,5 S 5 VA, úř. cejch

Zpracováno dle  
ČEZ Distribuce a.s. – PŘIPOJOVACÍ PODMÍNKY VN, VVN pro odběrná místa,  
výrobní elektrárny a lokální distribuční soustavy připojené k distribuční  
síti vysokého a velmi vysokého napětí. Platnost od 1. 9. 2023.

<b>PPU</b> spol. s r.o. INŽENÝRSKÝ ATELIER PORADENSTVÍ - PROJEKCE - URBANISMUS VÝZLOVSKÁ 2243 / 36, 100 00 PRAHA 10		DOPRAVA, KOMUNIKACE, TERÉNNÍ ÚPRAVY INŽENÝRSKÉ SÍTĚ, TECHNICKÁ INFRASTRUKTURA ŽIVOTNÍ PROSTŘEDÍ, HLUK, EXHALACE POČÍTAČOVÉ ZPRACOVÁNÍ, PLOTROVÁNÍ  <small>ZÁPS V OBCHODNÍ REGISTRU U MĚSTSKÉHO SOUDU V PRAZE, SOUH. C. Č. I. OZKY 20939, IČ 4963481</small>		<b>HG ELEKTRO</b>  HG elektro, spol. s r.o., Lobezská 1526/20, 326 00 Píseň	
VYPRACOVAL:	ING. TOMÁŠ VEJRAŽKA	KONTROLOVAL:	ING. MARCEL KAMÍNEK		
ODP.PROJEKTANT SPEC.:	ING. JAROSLAV HAVLÍK	ŠÉFPROJEKTANT STAVBY:	ING. TOMÁŠ VEJRAŽKA		
STAVBA:	VÝSTAVBA PARKOVIŠTĚ P+R OLBRAMOVICE	PROFESE:	DOPRAVA	ČÁST	
OBJEKT:	SO 404 - TELEMATIKA ELEKTRO+TELEMATIKA PRO NABÍJECÍ STANICE, ZAVORU, PLATEBNÍ TERMINÁL, KAMERU	STUPEŇ PD:	PDPS	D.1.6.	
VÝKRES:	schéma zapojení	FORMÁT Y A4:	3	Č.PŘÍLOHY	
OBJEDNAVATEL:	KSÚS PRAHA	MĚŘÍTKO:	1:250		<b>3.1.</b>
	Zak.č.: 6655-2203	DATUM:	04/2023		