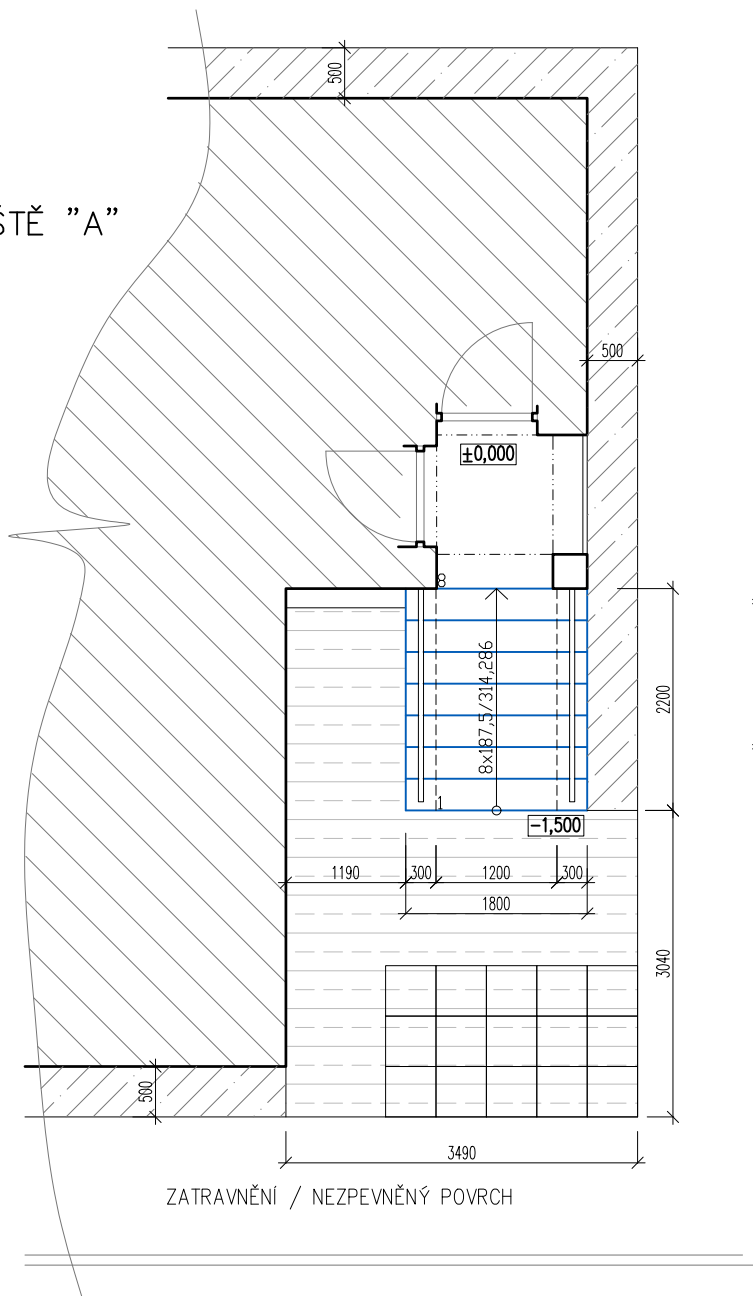
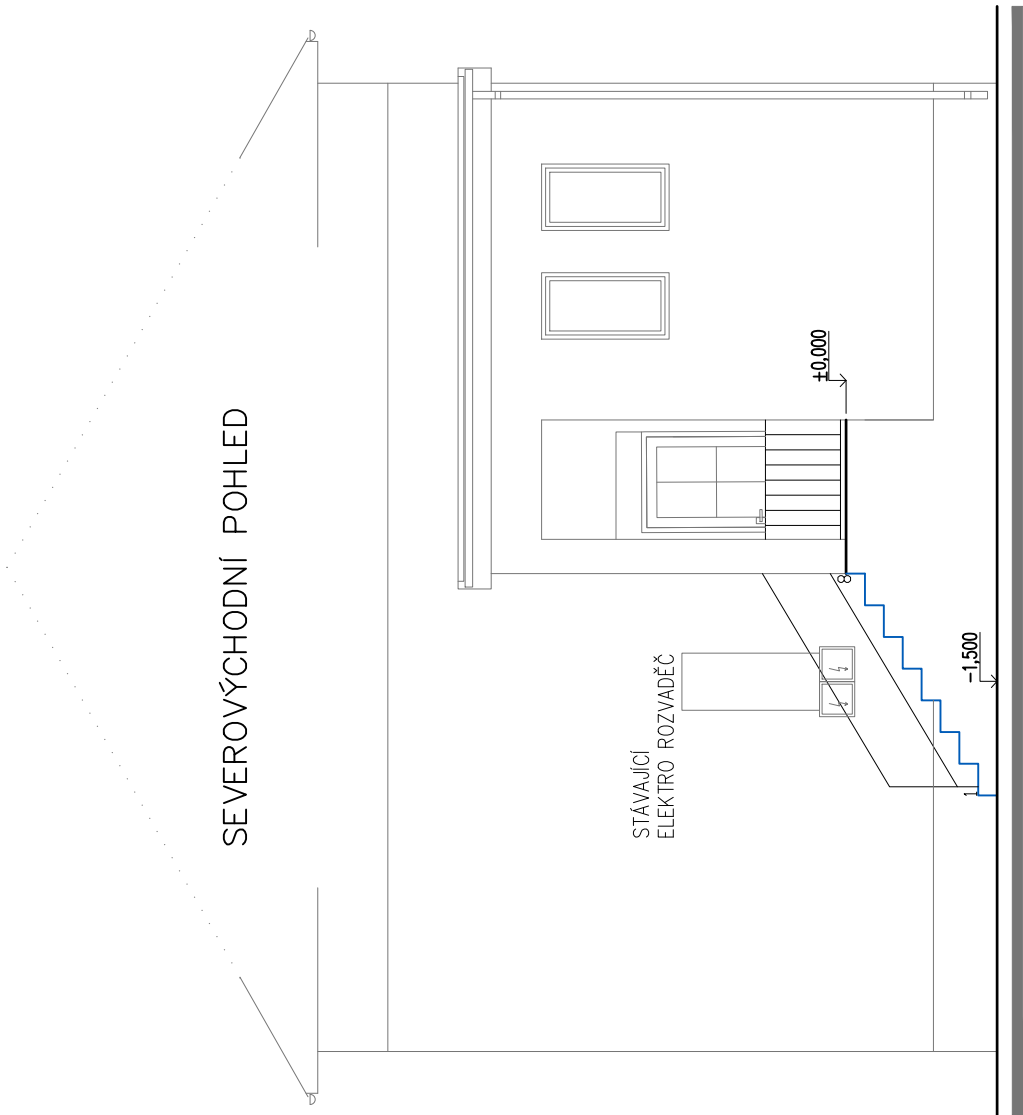


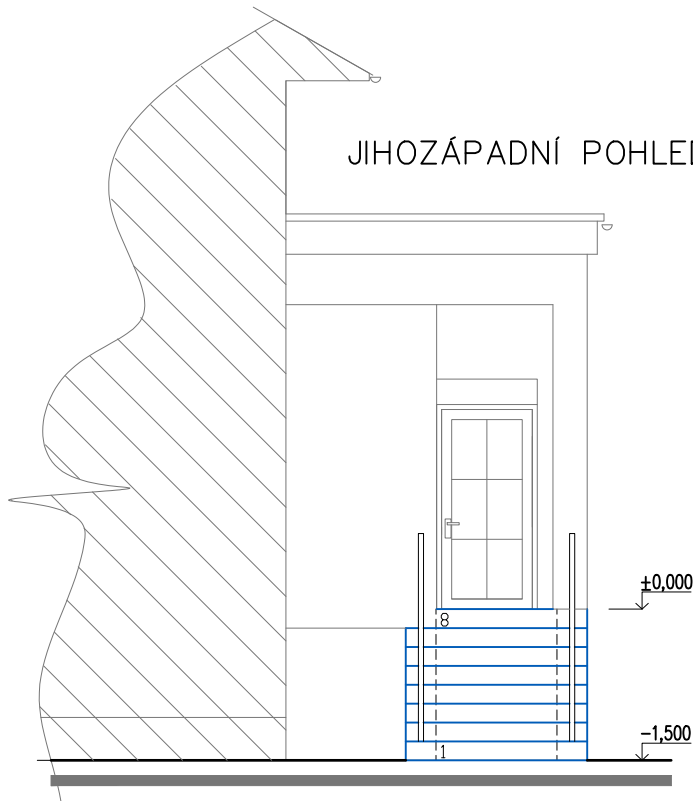
PŮDORYS SCHODIŠTĚ "A"



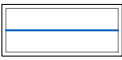
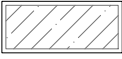

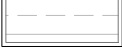
SEVEROVÝCHODNÍ POHLED



JIHOZÁPADNÍ POHLED



LEGENDA:

-  STÁVAJÍCÍ SCHODIŠTĚ
-  OKAPOVÉ CHODNÍČKY – BETONOVÉ
-  BETONOVÁ PLOCHA
-  BETON. DLAŽBA 500/500



VYPRACOVAL:	ING. ONDŘEJ HORÁK	STUPEŇ:	VÝBĚR ZHOTOVITELE	
INVESTOR:	Nalžovický zámek, poskytovatel sociálních služeb Nalžovice 14, 262 93 Nalžovice	DATUM:	06/2023	
AKCE:	Rekonstrukce dvou schodišť a zabudování schodišťových plošin Kamýk nad Vltavou, č.p. 147, 262 63 parc. st. č. 296 K.Ú. Kamýk nad Vltavou	FORMÁT:	2A4	
ČÁST DOKUMENT:		MĚŘÍTKO:	1:75	
OBSAH:	PŮDORYS SCHODIŠTĚ "A" STÁVAJÍCÍ STAV	PARÉ:		
		ČÁST:	F	Č. VÝKRESU: 01