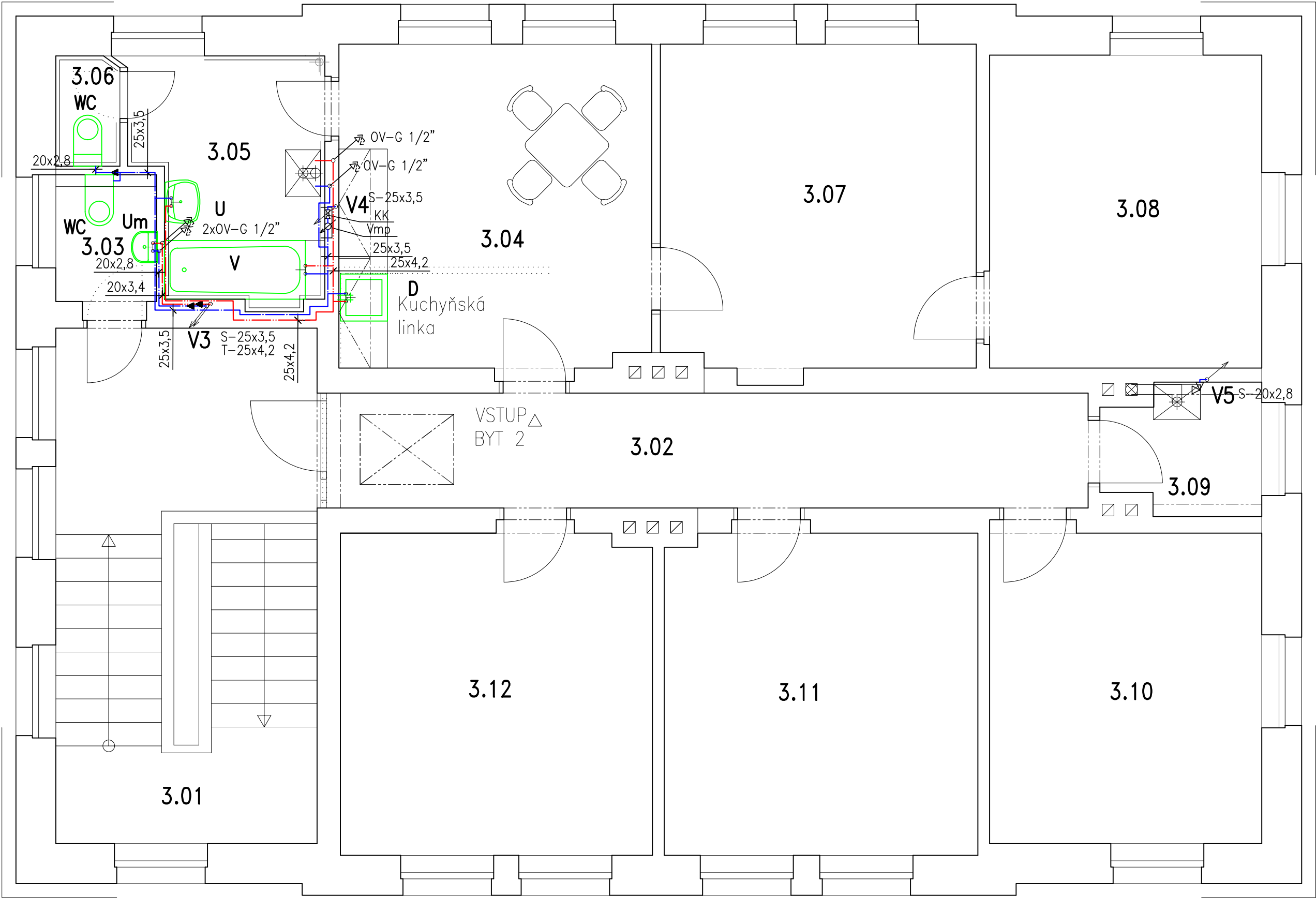


PŮDORYS 3.NP

TABULKA MÍSTNOSTÍ

Č.	MÍSTNOST
3.01	SCHODIŠTĚ
3.02	CHODBA
3.03	WC UČITELÉ
3.04	KUCHYŇ
3.05	KOUPELNA
3.06	WC
3.07	POKOJ
3.08	LOŽNICE
3.09	SKLAD
3.10	KANCELÁŘ
3.11	KANCELÁŘ
3.12	KANCELÁŘ



VSTUP  
BYT 2

JENA-CZ

spol. s r.o.  
KACANOVY 11  
511 01 TURNOV  
IČO : 25295365  
TELEFON+FAX : 481 325 542  
E-MAIL : info@jenacz.cz

LEGENDA:

- WC** Instalační modul pro závěsné WC (splachovací nádržka s úspornou armaturou, ovládání zepředu)
- U,Um** Baterie umyvadlová, stojánková
- D** Baterie dřezová, stojánková s výsuvnou sprchou
- V** Baterie vanová, podomítková + výpusť s napouštěním + sprchová sada

připojení na rozvod vody ( v mm od podlahy) :

WC závěsné 1 000

umyvadla,umývatka 580

baterie dřezová 500

baterie vanová dle osazení vany

Vmp Vodoměr podružný bytový Qn 1,5 m3/h – 40°C

OV odvzdušňovací ventil

KK Kulový kohout

rozvod studené vody (S)

rozvod teplé vody (T)

STAVBA	STAVEBNÍ ÚPRAVY BUDOVY Č.P. 22 V HUBÁLOVĚ, SOU HUBÁLOV		
MÍSTO STAVBY	LOUKOVEC, ST.PČ. 128/3, LOUKOVEC		
INVESTOR	SOU Hubálov, Hubálov 17, Loukovec 29411	DATUM	03/2020
PROJEKTANT	Ing. Miloslava Zikudová	STUPEŇ DOKUMENTACE DPS	
ZODP.PROJ.	Ing. Anna Jeníčková	FORMAT	2A4
OBJEKT	D.1.4. ZDRAVOTNĚ TECHNICKÉ INSTALACE		MĚŘITKO 1:50
OBSAH	VNITŘNÍ VODOVOD – 3.NP		POŘ.ČÍSLO ZT-04
		ZAKÁZKOVÉ ČÍSLO M20024	