

Č.	Datum	Popis	Vypracoval	Schválil
REVIZE				

Souřadnicový systém S-JTSK, Výškový systém Bpv

Objednatel: Středočeský kraj Zborovská 81/11 150 21 Praha 5	
---	--

Navrhl/vypracoval: Vít Loukota	Zodpovědný projektant: Ing. Jan Svoboda	Zhotovitel:  4roads s.r.o. Slunná 541/27 162 00 Praha 6 - Střešovice
Technická kontrola: Ing. Pavel Paška	Hlavní inženýr projektu: Ing. Jan Svoboda	

Kraj:	Středočeský kraj	Čís.sm.obj.:	S-3264/OVM/2021
Katastrální území:	Řevnice, Hlásná Třebaň, Zadní Třebaň, Poučnick, Budňany, Srbsko u Karlštejna	Čís.akce:	21032
Akce:	Studie proveditelnosti cyklospojení Řevnice - Srbsko	Datum:	05/2022
Část:	Podklady a průzkumy	Formát:	35xA4
Příloha:	Průzkum IS	Měřítko:	-
		Stupeň:	STUDIE
		Číslo přílohy:	C.1
			Číslo kopie:

Vít Loukota
4roads s.r.o.
Slunná 541
162 00 Praha

(dále jen „žadatel“)

Číslo žádosti	Naše značka	Vyřizuje / linka / e-mail	Místo odeslání / dne
202106884	6884/2021/OLE	Ondrej Lesňák / +420411103286 / lesnak@ceps.cz	Praha / 6. 8. 2021

Sdělení o poloze technické infrastruktury (přenosové soustavy) podle § 161 zákona č. 183/2006 Sb., stavební zákon

Název záměru žadatele: Studie proveditelnosti cyklospojení Řevnice - Srbsko

Vážený žadateli,

na základě Vaší žádosti o vydání sdělení podle § 161 zákona č. 183/2006 Sb., stavební zákon, Vám sdělujeme následující.

V území označeném Vaším polygonem (viz příloha č. 1 a 2 tohoto sdělení) **se nachází ochranné pásmo vedení přenosové soustavy s provozním označením V412 (400 kV), V413 (400 kV)** (konkrétně se jedná o úseky mezi stožáry, které jsou vypsány v příloze č. 3 tohoto sdělení).

Toto sdělení je vydáváno pouze pro účely uvedené v § 161 zákona č. 183/2006 Sb., stavební zákon, není stanoviskem vlastníka technické infrastruktury (přenosové soustavy) k podmínkám dotčených ochranných pásem podle zákona č. 183/2006 Sb., stavební zákon ani souhlasem s umístěním stavby nebo s jinou činností v ochranném pásmu zařízení přenosové soustavy podle § 46 odst. 11 zákona č. 458/2000 Sb., energetický zákon.

Vedení přenosové soustavy požívá právní ochrany jako obecně prospěšné zařízení zřizované a provozované ve veřejném zájmu. K jeho ochraně je energetickým zákonem stanovené ochranné pásmo. Přenosová soustava může být za určitých okolností

Vedeme elektřinu nejvyššího napětí

(provozních stavů) ve smyslu § 2925 zákona č. 89/2012 Sb., občanský zákoník provozem zvlášť nebezpečným a energetický zákon těmto zařízením poskytuje zvláštní ochranu spočívající ve stanovení tzv. ochranného pásma.

Ochranné pásmo nadzemního vedení 220/400 kV je stanoveno energetickým zákonem jako souvislý prostor vymezený svislými rovinami vedenými po obou stranách vedení ve vodorovné vzdálenosti

- 15 m (pro 220 kV) nebo 20 m (pro 400 kV) od krajního vodiče na každou stranu měřené kolmo na vedení (tento rozsah platí pro vedení postavená po 1. 1. 1995)
- 20 m (pro 200 kV) 25 m (pro 400 kV) od krajního vodiče na každou stranu měřené kolmo na vedení (tento rozsah platí pro vedení postavená před 1. 1. 1995).

Činnosti v ochranném pásmu vedení přenosové soustavy jsou omezeny v rozsahu podle § 46 odst. 8 až 9 energetického zákona, podle kterých je v ochranném pásmu zakázáno:

- zřizovat bez souhlasu vlastníka vedení stavby či umisťovat konstrukce a jiná podobná zařízení, jakož i uskladňovat hořlavé a výbušné látky,
- provádět bez souhlasu vlastníka vedení zemní práce,
- provádět činnosti, které by mohly ohrozit spolehlivost a bezpečnost provozu vedení nebo ohrozit život, zdraví či majetek osob,
- provádět činnosti, které by znemožňovaly nebo podstatně znesnadňovaly přístup k vedení,
- vysazovat chmelnice a nechávat růst porosty nad výšku 3 m,
- vysazovat trvalé porosty a přejíždět vedení mechanizmy o celkové hmotnosti nad 6 t.

V souladu s § 46 odst. 8 až 10 energetického zákona je tak v ochranném pásmu zakázáno zejména:

- zřizovat bez souhlasu ČEPS, a.s., stavby, umisťovat konstrukce a jiná podobná zařízení včetně provádění zemních prací;
- vršit materiály a zeminu, v jehož důsledku by se osoby na nich pohybující mohly přiblížit tělem, náradím nebo strojem blíže, než je bezpečná vzdálenost podle ČSN EN 50110-1, PNE 33 0000-6, 2. znění;
- pojíždět pod vedením vozidly nebo stroji, jejichž výška, náklad nebo manipulační plocha by se mohla přiblížit k fázovým vodičům vedení blíže, než stanoví ČSN EN 50110-1, PNE 33 0000-6, 2. znění;
- používat mechanismů s lanovými pohony, pokud nejsou zajištěny proti vymrštění lan při jejich přetržení;
- používat zařízení pro rozstřikování vody, u kterých je možnost nebezpečného přiblížení vodního paprsku k fázovým vodičům vedení;
- uskladňovat hořlavé nebo výbušné látky, používat trhaviny;
- sklápět automobily nebo používat mechanismy i s pracovní polohou vyšší než 4 m;

Vedeme elektřinu nejvyššího napětí

- nechávat růst porosty nad výšku 3 m. Proto doporučujeme použít dřeviny, které svým vzrůstem třímetrovou výšku v průběhu svého života nedosáhnou.

Upozorňujeme na výskyt elektrického pole a magnetické indukce vedení přenosové soustavy, která mají vliv na ocelová potrubí izolovaně uložená, na zabezpečovací vedení a zařízení drah, na telekomunikační obvody a další objekty v blízkosti vedení.

Pokud to technické a bezpečnostní podmínky umožňují a nedojde-li k ohrožení života, zdraví, majetku nebo bezpečnosti osob, vlastník zařízení přenosové soustavy (ČEPS, a.s.) udělí podle § 46 odst. 11 zákona č. 458/2000 Sb., energetický zákon písemný souhlas se stavbou nebo s činností v ochranném pásmu (dále jen „**Souhlas s činností v OP**“). Souhlas s činností v OP bude obsahovat podmínky, za kterých bude udělen. **Bez uděleného Souhlasu s činností v OP nebude možné v ochranném pásmu Záměr provádět.**

Pro posouzení možnosti vydání Souhlasu s činností v OP bude nutné podat na ČEPS, a.s., elektronickou žádost doplněnou o následující podklady:

- technickou zprávu Záměru s popsáním řešením jeho dotčení zařízením přenosové soustavy
- katastrální mapu se zakreslením Záměru a zařízení přenosové soustavy včetně zákresu jeho ochranného pásma
- podélný profil výše uvedeného vedení se zákresem veškerých objektů v ochranném pásmu vedení v souvislosti s Vámi plánovanou stavbou uvažovaných objektů. Podélný profil ČEPS, do kterého musí být uvažovaný záměr zapracován, bude žadateli vydán na vyžádání
- plná moc od investora stavby

Vaše případné žádosti o přeložky nebo úpravy zařízení přenosové soustavy budeme vyřizovat v souladu s pravidly uvedenými v § 47 energetického zákona.

Upozorňujeme, že stavby pozemních komunikací či jejich změny, lze v OP přenosové soustavy provádět za předpokladu dodržení vyhovujících vzdáleností mezi stavbou a fázovými vodiči vedení dle platných technických norem. Z tohoto důvodu je nezbytné odborné posouzení souběhu a křížení stavby s dotčeným vedením. Odborné posouzení není nutné v případě vyhovující vzdálenosti s dostatečnou rezervou nebo při rekonstrukci stávající komunikace bez zvýšení stávající nivelety.

Posouzení doporučujeme zpracovat jednou z těchto společností:

ELEKTROTRANS a.s., Kačírkova 982/4, 158 00 Praha 5 – Jinonice

OMEXOM GA Energo s.r.o., Na Střílně 1929/8, 323 00 Plzeň – Bolevec

SPIE Elektrovod, a.s. odštěpný závod Brno, Traťová 574/1, 619 00 Brno – Horní Heršpice

PROVED, s.r.o., Miletíčova 23, 821 09 Bratislava

ELCON BRATISLAVA, a.s. – odštěpný závod, Pražákova 1024/66a, 639 00 Brno

TRANSENERGY s.r.o., Na Hřebenkách 2908/59, 150 00 Praha 5 – Smíchov

Vedeme elektřinu nejvyššího napětí

K neodbornému posouzení souběhu a křížení bez výpočtu vzdáleností a podélného profilu nebude přihlíženo.

Vypracované posouzení musí být ČEPS, a.s., předloženo k odsouhlasení společně se žádostí o udělení souhlasu s činností v OP.

Vodivé konstrukce dopravních zařízení (dopravní značení, svodidla, zábradlí atd.) musejí být před a za místem křížení uzemněny podle ČSN 34 1390 a opatřeny revizními zprávami. V OP nebudou umísťovány vysoké dopravní návěsti, mýtné brány, odpočívky, odpočinkové zóny a lavičky.

Po ukončení stavby je nutné křížení geodeticky zaměřit a přepočítat, aby se ověřila bezpečná vzdálenost mezi vodiči vedení a stavbou. Společnost, která bude posouzení zpracovávat, zanesou souběh a křížení (podélný profil) do provozní dokumentace ČEPS, a.s.

Toto sdělení má platnost do 06. 08. 2023

S pozdravem

Ing. Tomáš Petržílka
vedoucí odboru
Správa majetku a dokum. – Západ



ČEPS, a.s.
Elektrárenská 774/2
101 52 Praha 10
DIČ: CZ25702556

43

Přílohy:

- 1) Polygon zájmového území
- 2) Seznam parcel a katastrálních území dotčených polygonem zájmového území
- 3) Výpis dotčení ochranného pásma

Vedeme elektřinu nejvyššího napětí

**VYJÁDŘENÍ O EXISTENCI SÍTĚ ELEKTRONICKÝCH KOMUNIKACÍ
společnosti CETIN a.s.
(„Vyjádření“)**

**A VŠEOBECNÉ PODMÍNKY OCHRANY SÍTĚ ELEKTRONICKÝCH KOMUNIKACÍ
společnosti CETIN a.s.
(„Všeobecné podmínky ochrany SEK“)**

toto Vyjádření a Všeobecné podmínky ochrany SEK je vydané dle ustanovení § 101 zákona č. 127/2005 Sb., o elektronických komunikacích a o změně některých souvisejících zákonů, v účinném znění („**Zákon o elektronických komunikacích**“), a dle ustanovení § 161 zákona č. 183/2006 Sb., o územním plánování a stavebním řádu, v účinném znění („**Stavební zákon**“), a dle příslušných ustanovení zákona č. 89/2012 Sb., občanský zákoník, v účinném znění („**Občanský zákoník**“)

Číslo jednací: 744958/21

Číslo žádosti: 0121 217 754 („Žádost“)

Název akce („ Stavba “)	Studie proveditelnosti cyklospojení Řevnice - Srbsko	
Důvod vydání Vyjádření („ Důvod vyjádření “)	Informace o poloze sítě	
Žadatel	4roads s.r.o., kontaktní osoba: Vít Loukota, Slunná 541/27, Praha, 16200	
Stavebník	-- neuvedeno --, , -- neuvedeno --, 0	
Zájmové území	Okres	Beroun, Praha-západ
	Obec	Hlásná Třebaň, Karlštejn, Srbsko, Zadní Třebaň
	Kat. území / č. parcely	Hlásná Třebaň; Budňany; Poučnick; Srbsko u Karlštejna; Zadní Třebaň; Řevnice
Platnost Vyjádření	3. 8. 2023 („Den konce platnosti Vyjádření“)	

Žadatel Žadostí určil a vyznačil Zájmové území, jakož i určil Důvod Vyjádření.

Na základě určení a vyznačení Zájmového území Žadatelem a na základě určení Důvodu Vyjádření vydává společnost CETIN a.s. následující Vyjádření:

Dojde ke střetu se sítí elektronických komunikací (dále jen „SEK“) společnosti CETIN a.s.

- (I) Na Žadatelem určeném a vyznačeném Zájmovém území se vyskytuje SEK společnosti CETIN a.s.; a
- (II) Stavebník nebo jím pověřená třetí osoba je povinen řídit se Všeobecnými podmínkami ochrany SEK, které jsou nedílnou součástí Vyjádření; a
- (III) pro případ, že bude nezbytné přeložení SEK, zajistí vždy takové přeložení SEK její vlastník, společnost CETIN a.s. Stavebník, který vyvolal překládku SEK je dle ustanovení § 104 odst. 17 Zákona o elektronických komunikacích povinen uhradit společnosti CETIN a.s. veškeré náklady na nezbytné úpravy dotčeného úseku SEK, a to na úrovni stávajícího technického řešení; a
- (IV) pro účely přeložení SEK dle bodu (III) tohoto Vyjádření je Stavebník povinen uzavřít se společností CETIN a.s. Smlouvu o realizaci překládky SEK; a
- (V) Stavebník a/nebo Žadatel není oprávněn užít toto Vyjádření k podání jakékoliv žádosti o vydání jakéhokoliv správního rozhodnutí či jiného rozhodnutí majícího obdobný charakter.

Číslo jednací: 744958/21

Číslo žádosti: 0121 217 754

Vyjádření je platné pouze pro Zájmové území určené a vyznačené Žadatelem, jakož i pro Důvod Vyjádření stanovený a určený Žadatelem v Žádosti.

Vyjádření pozbývá platnosti i) dnem, kdy je Žadatelem a/nebo Stavebníkem použito k podání žádosti o vydání jakéhokoliv správního rozhodnutí či jiného rozhodnutí majícího obdobný charakter a/nebo dnem zahájení jakéhokoliv správního rozhodnutí či jiného rozhodnutí majícího obdobný charakter, ve kterém bylo Vyjádření použito, ii) uplynutím doby platnosti v tomto Vyjádření uvedeného, iii) změnou rozsahu Zájmového území či změnou Důvodu Vyjádření uvedeného v Žádosti a/nebo iv) porušením Všeobecných podmínek ochrany SEK, to vše v závislosti na tom, která ze skutečností rozhodná pro pozbytí platnosti Vyjádření nastane nejdříve.

Společnost CETIN a.s. vydáním tohoto Vyjádření poskytla Žadateli pro Žadatelem určené a vyznačené Zájmové území veškeré informace o SEK dostupné společnosti CETIN a.s. ke dni podání Žádosti.

Ze strany společnosti CETIN a.s. může v některých případech docházet ke zpracování Vašich osobních údajů. Ke zpracování Vašich osobních údajů dochází vždy v souladu s platnými právními předpisy. Konkrétní zásady a podmínky zpracování osobních údajů společností CETIN a.s. jsou dostupné na <https://www.cetin.cz/zasady-ochrany-osobnich-udaju>.

V případě dotazů k Vyjádření kontaktujte prosím asistenční linku 800 630 630.

Přílohami Vyjádření jsou:

- *Všeobecné podmínky ochrany SEK*
- *Informace k vytýčení SEK ve vlastnictví společnosti CETIN a.s.*
- *Další přílohy*

1:1000 Výřez z digitální dokumentace SEK 21x A3
1:10000 Přehledka 1x A2

Vyjádření vydala společnost **CETIN a.s.** dne: 3. 8. 2021.



CETIN a.s.
Českomoravská 2510/19, Libeň
190 00 Praha 9
DIČ: CZ04084063
102

VŠEOBECNÉ PODMÍNKY OCHRANY SÍTĚ ELEKTRONICKÝCH KOMUNIKACÍ společnosti CETIN a.s.**1. PLATNOST VŠEOBECNÝCH PODMÍNEK**

- i) Tyto Všeobecné podmínky ochrany sítě elektronických komunikací (dále jen „VPOSEK“) tvoří součást Vyjádření (jak je tento pojem definován níže v článku 2 VPOSEK).
- ii) V případě rozporu mezi Vyjádřením a těmito VPOSEK mají přednost ustanovení Vyjádření, pokud není těmito VPOSEK stanoveno jinak.

2. DEFINICE

Níže uvedené termíny, jsou-li použity v těchto VPOSEK a uvozeny velkým písmenem, mají následující význam, není-li těmito VPOSEK a/nebo Příslušnými požadavky stanoveno výslovně jinak:

„**CETIN**“ znamená CETIN a.s. se sídlem Českomoravská 2510/19, Libeň, 190 00 Praha 9, IČO: 04084063, zapsaná v obchodním rejstříku vedeném Městským soudem v Praze pod spz. B 20623;

„**Den**“ je kalendářní den;

„**Kabelovod**“ podzemní zařízení sestávající se z tělesa Kabelovodu a kabelových komor, sloužící k zatahování kabelů a ochranných trubek;

„**Občanský zákoník**“ znamená zákon č. 89/2012 Sb., občanský zákoník, v účinném znění;

„**POS**“ je zaměstnanec společnosti CETIN, pověřený ochranou sítě, Emil Břečka, tel.: 602 354 422, e-mail: emil.brecka@cetin.cz nebo Bohumil Sajdl, tel.: 602 380 756, e-mail: bohumil.sajdl@cetin.cz;

„**Pracovní den**“ znamená Den, kromě soboty, neděle, a státních svátků a ostatních svátků ve smyslu zákona č. 245/2000 Sb., o státních svátcích, o významných dnech a o dnech pracovního klidu, v účinném znění;

„**Příslušné požadavky**“ znamená jakýkoli a každý příslušný právní předpis, vč. technických norem, nebo normativní právní akt veřejné správy či samosprávy, nebo jakékoli rozhodnutí, povolení, souhlas nebo licenci, včetně podmínek, které s ním souvisí;

„**Překládka**“ je stavba spočívající ve změně trasy vedení SEK ve vlastnictví CETIN nebo přemístění zařízení SEK ve vlastnictví CETIN; Stavebník, který Překládku vyvolal, je dle ustanovení § 104 odst. 17 Zákona o elektronických komunikacích povinen uhradit společnosti CETIN veškeré náklady na nezbytné úpravy dotčeného úseku SEK, a to na úrovni stávajícího technického řešení;

„**SEK**“ je síť elektronických komunikací ve vlastnictví CETIN;

„**Stavba**“ je stavba a/nebo činnosti ve vztahu, k níž bylo vydáno Vyjádření, a je prováděna Stavebníkem a/nebo Žadatelem v souladu s Příslušnými požadavky, povolená příslušným správním rozhodnutím vydaným dle Stavebního zákona;

„**Stavebník**“ je osoba takto označená ve Vyjádření;

„**Stavební zákon**“ je zákon č. 183/2006 Sb., o územním plánování a stavebním řádu;

„**Vyjádření**“ je vyjádření o existenci sítě elektronických komunikací vydané společností CETIN dne 3. 8. 2021 pod č.j. 744958/21;

„**Zájmové území**“ je území označené Žadatelem a/nebo Stavebníkem v Žádosti;

„**Situační výkres**“ je výkres, který je přílohou Vyjádření a obsahuje Zájmové území určené a vyznačené Žadatelem v Žádosti a výřezy účelové mapy SEK;

„**Zákon o elektronických komunikacích**“ je zákon č. 127/2005 Sb., o elektronických komunikacích a o změně některých souvisejících zákonů, v účinném znění;

„**Žadatel**“ je osoba takto označená ve Vyjádření.

„**Žádost**“ je žádost, kterou Žadatel a/nebo Stavebník požádal CETIN o vydání Vyjádření.

3. PLATNOST A ÚČINNOST VPOSEK

Tyto VPOSEK jsou platné a účinné Dnem odeslání Vyjádření na i) adresu elektronické pošty Stavebníka a/nebo Žadatele uvedenou v Žádosti nebo ii) adresu pro doručení prostřednictvím poštovní přepravy uvedenou Stavebníkem a/nebo Žadatelem v Žádosti.

4. OBECNÁ PRÁVA A POVINNOSTI STAVEBNÍKA A/NEBO ŽADATELE

- (i) Stavebník, Žadatel je výslovně srozuměn s tím, že SEK je veřejně prospěšným zařízením, byla zřízena ve veřejném zájmu a je chráněna Příslušnými požadavky.
- (ii) SEK je chráněna ochranným pásmem, jehož rozsah je stanoven (a) ustanovením § 102 Zákona o elektronických komunikacích a/nebo (b) právními předpisy účinnými před Zákonem o elektronických komunikacích, není-li Příslušnými požadavky stanoveno jinak.
- (iii) Stavebník, Žadatel nebo jím pověřená třetí osoba, je povinen při provádění Stavby nebo jiných prací, při odstraňování havárií a projektování staveb, řídit se Příslušnými požadavky, správnou praxí v oboru stavebnictví a technologickými postupy a je povinen učinit veškerá nezbytná opatření vyžadovaná Příslušnými požadavky k ochraně SEK před poškozením. Povinnosti dle tohoto odstavce má Stavebník rovněž ve vztahu k SEK, které se nachází mimo Zájmové území.
- (iv) Při zjištění jakéhokoliv rozporu mezi údaji v Situačním výkresu, který je přílohou Vyjádření a skutečným stavem, je Stavebník a/nebo Žadatel povinen bez zbytečného odkladu, nejpozději Den následující po zjištění takové skutečnosti, zjištěný rozpor oznámit POS.
- (v) Stavebník, Žadatel nebo jím pověřená třetí osoba, je povinen každé poškození či krádež SEK bezodkladně, nejpozději Den následující po zjištění takové skutečnosti, oznámit takovou skutečnost dohledovému centru společnosti CETIN na telefonní číslo +420 238 464 190.
- (vi) Bude-li Stavebník, Žadatel nebo jím pověřená třetí osoba na společnosti CETIN požadovat, aby se jako účastník správního řízení, pro jehož účely bylo toto Vyjádření vydáno, vzdala práva na odvolání proti rozhodnutí vydanému ve správním řízení, je oprávněn kontaktovat POS.

5. POVINNOSTI STAVEBNÍKA PŘI PŘÍPRAVĚ STAVBY

- (i) Při projektování Stavby je Stavebník povinen zajistit, aby projektová dokumentace Stavby (i) zohledňovala veškeré požadavky na ochranu SEK vyplývající z Příslušných požadavků, zejména ze Zákona o elektronických komunikacích a Stavebního zákona, (ii) respektovala správnou praxi v oboru stavebnictví a technologické postupy a (iii) umožňovala, aby i po provedení a umístění Stavby dle takové projektové dokumentace byla společnost CETIN, jako vlastník SEK schopna bez jakýchkoli omezení a překážek provozovat SEK, provádět údržbu a opravy SEK.
- (ii) Nebude-li možné projektovou dokumentaci zajistit některý, byť i jeden z požadavků dle předchozího odstavce (i) a/nebo umístění Stavby by mohlo způsobit, že nebude naplněn některý, byť i jeden z požadavků dle předchozího odstavce (i), vyvolá Stavebník Překládku.
- (iii) Při projektování Stavby, která se nachází nebo je u ní zamýšleno, že se bude nacházet v ochranném pásmu radiových tras společnosti CETIN a překračuje výšku 15 m nad zemským povrchem, a to včetně dočasných objektů zařízení staveníště (jeřáby, konstrukce, atd.) je Stavebník povinen písemně kontaktovat POS za účelem získání konkrétního stanoviska a podmínek k ochraně radiových tras společnosti CETIN a pro určení, zda Stavba vyvolá Překládku. Ochranné pásmo radiových tras v šíři 50m je zakresleno do situačního výkresu, který je součástí tohoto Vyjádření.

VŠEOBECNÉ PODMÍNKY OCHRANY SÍTĚ ELEKTRONICKÝCH KOMUNIKACÍ společnosti CETIN a.s.

Číslo jednací: 744958/21

Číslo žádosti: 0121 217 754

- (iv) Pokud se v Zájmovém území nachází podzemní silové vedení (NN) ve vlastnictví společnosti CETIN, je Stavebník povinen ve vztahu k projektové dokumentaci zajistit totéž, co je uvedeno pod písm (i) tohoto článku 5, přičemž platí, že Stavebník vyvolá Překládku v případech uvedených pod písm (ii) tohoto článku 5.
- (v) Stavebník je povinen při projektování Stavby, která je stavbou (a) zařízení silových elektrických sítí (VN, VVN a ZVVN) a/nebo (b) trakčních vedení, provést výpočet či posouzení rušivých vlivů na SEK, zpracovat ochranná opatření, to vše dle a v souladu s Příslušnými požadavky. Stavebník je povinen nejpozději třicet (30) Dnů před podáním žádosti o vydání příslušného správního rozhodnutí k umístění Stavby dle Stavebního zákona předat POS výpočet či posouzení rušivých vlivů na SEK a zpracovaná ochranná opatření.
- (vi) Je-li Stavba v souběhu s Kabelovodem, nebo Kabelovod kříží, je Stavebník povinen nejpozději ke Dni, ke kterému započne se zpracováním projektové dokumentace ke Stavbě, oznámit POS a projednat s POS (a) veškeré případy, kdy trajektorie podvrtní a protlaků budou vedeny ve vzdálenosti menší, než je 1,5 m od Kabelovodu a (b) jakékoliv výkopové práce, které budou nebo by mohly být vedeny v úrovni či pod úrovní Kabelovodu nebo kabelové komory.
- (vii) Je-li Stavba umístěna nebo má být umístěna v blízkosti Kabelovodu, ve vzdálenosti menší, než jsou 2 m nebo kříží-li Stavba Kabelovod ve vzdálenosti menší, než je 0,5 m nad nebo kdekoliv pod Kabelovodem, je Stavebník povinen předložit POS k posouzení zakreslení Stavby v příčných řezech, přičemž do příčného řezu je Stavebník rovněž povinen zakreslit profil kabelové komory.

6. POVINNOSTI STAVEBNÍKA PŘI PROVÁDĚNÍ STAVBY

- (i) Stavebník je před započítím jakýchkoliv zemních prací ve vztahu ke Stavbě povinen vytýčit trasu SEK na terénu dle Příslušných požadavků a dle Stavebního zákona. S vytýčenou trasou SEK je Stavebník povinen seznámit všechny osoby, které budou anebo by mohly zemní práce ve vztahu ke Stavbě provádět. V případě porušení této povinnosti bude Stavebník odpovědný společnosti CETIN za náklady a škody, které porušením této povinnosti společnosti CETIN vzniknou a je povinen je společnosti CETIN uhradit.
- (ii) Pět (5) Pracovních dní před započítím jakýchkoliv prací ve vztahu ke Stavbě je Stavebník povinen oznámit společnosti CETIN, že zahájí práce či činnosti ve vztahu ke Stavbě. Písemné oznámení dle předchozí věty zašle Stavebník na adresu elektronické pošty POS a bude obsahovat minimálně číslo jednací Vyjádření a kontaktní údaje Stavebníka.
- (iii) Stavebník je povinen zabezpečit a zajistit SEK proti mechanickému poškození, a to zpravidla dočasným umístěním silničních betonových panelů nad kabelovou trasou SEK. Do doby, než je zajištěna a zabezpečena ochrana SEK proti mechanickému poškození, není Stavebník oprávněn přejíždět vozidly nebo stavební mechanizací kabelovou trasu SEK. Při přepravě vysokých nákladů nebo při projíždění stroji, vozidly či mechanizací pod nadzemním vedením SEK je Stavebník povinen prověřit, zda výška nadzemního vedení SEK je dostatečná a umožňuje spolehlivý a bezpečný způsob přepravy nákladu či průjezdu strojů, vozidel či mechanizace.
- (iv) Při provádění zemních prací v blízkosti SEK je Stavebník povinen postupovat tak, aby nedošlo ke změně hloubky uložení nebo prostorového uspořádání SEK. V místech, kde SEK vystupuje ze země do budovy, rozváděče, na sloup apod. je Stavebník povinen vykonávat zemní práce se zvýšenou mírou opatrnosti, výkopové práce v blízkosti sloupů nadzemního vedení SEK je Stavebník povinen provádět v takové vzdálenosti od sloupů nadzemního vedení SEK,

kteřá je dostatečná k tomu, aby nedošlo nebo nemohlo dojít k narušení stability sloupů nadzemního vedení SEK. Stavebník je povinen zajistit, aby jakoukoliv jeho činností nedošlo bez souhlasu a vědomí společnosti CETIN (a) ke změně nivelety terénu, a/nebo (b) k výsadbě trvalých porostů, a/nebo (c) ke změně rozsahu a změně konstrukce zpevněných ploch. Pokud došlo k odkrytí SEK, je Stavebník povinen SEK po celou dobu odkrytí náležitě zabezpečit proti prověšení, poškození a odcizení.

- (v) Zjistí-li Stavebník kdykoliv během provádění prací ve vztahu ke Stavbě jakýkoliv rozpor mezi údaji v projektové dokumentaci a skutečností, je povinen bezodkladně přerušit práce a oznámit zjištěný rozpor na adresu elektronické pošty POS. Stavebník není oprávněn pokračovat v pracích ve vztahu ke Stavbě do doby, než získá písemný souhlas POS s pokračováním prací.
- (vi) Stavebník není bez předchozího písemného souhlasu společnosti CETIN oprávněn manipulovat s kryty kabelových komor, jakkoliv zakrývat vstupy do kabelových komor, a to ani dočasně, vstupovat do kabelových komor, jakkoliv manipulovat s případně odkrytými prvky SEK či s jakýmkoliv jiným zařízením se SEK souvisejícím. Rovněž bez předchozího písemného souhlasu společnosti CETIN není Stavebník oprávněn umístit nad trasou Kabelovodu jakoukoliv jinou síť technické infrastruktury v podélném směru.
- (vii) Byla-li v souladu s Vyjádřením a těmito VPOSEK odkryta SEK je Stavebník povinen tři (3) Pracovní dny před zakrytím SEK písemně oznámit POS zakrytí SEK a vyzvat ho ke kontrole před zakrytím. Oznámení Stavebníka dle předchozí věty musí obsahovat minimálně předpokládaný Den zakrytí, číslo jednací Vyjádření a kontaktní údaje Stavebníka. Stavebník není oprávněn provést zakrytí do doby, než získá písemný souhlas POS se zakrytím.

7. ROZHODNÉ PRÁVO

Vyjádření a VPOSEK se řídí českým právem, zejména Občanským zákoníkem, Zákonem o elektronických komunikacích a Stavebním zákonem. Veškeré spory z Vyjádření či VPOSEK vyplývající budou s konečnou platností řešeny u příslušného soudu České republiky.

8. PÍSEMNÝ STYK

Písemným stykem či pojmem „písemně“ se pro účely Vyjádření a VPOSEK rozumí předání zpráv jedním z těchto způsobů:

- v listinné podobě;
- e-mailovou zprávou s uznávaným elektronickým podpisem dle zák. č. 297/2016 Sb., o službách vytvářejících důvěru pro elektronické transakce, v účinném znění; a/nebo e-mailovou zprávou zaslou na adresu POS;

9. ZÁVĚREČNÁ USTANOVENÍ

- (i) Stavebník, Žadatel nebo jím pověřená třetí osoba je počinaje Dnem převzetí Vyjádření povinen užít informace a data uvedená ve Vyjádření pouze a výhradně k účelu, pro který mu byla tato poskytnuta. Stavebník, Žadatel nebo jím pověřená třetí osoba není oprávněn informace a data rozmnožovat, rozšiřovat, pronajímat, půjčovat či jinak umožnit jejich užívání třetí osobou bez předchozího písemného souhlasu společnosti CETIN.
- (ii) Pro případ porušení kterékoliv z povinností Stavebníka, Žadatele nebo jím pověřené třetí osoby, založené Vyjádřením /nebo těmito VPOSEK je Stavebník, Žadatel či jím pověřená třetí osoba odpovědný za veškeré náklady a škody, které společnosti CETIN vzniknou porušením povinností Stavebníka, Žadatele nebo jím pověřené třetí osoby.

Číslo jednací: 744958/21

Číslo žádosti: 0121 217 754

Informace k vytyčení *SEK*

V případě požadavku na vytyčení *SEK* společnosti *CETIN* se, prosím, obraťte na společnosti uvedené níže:

CETIN a.s. - středisko Praha a Stř.Čechy

se sídlem: Českomoravská 2510/19, Libeň, 190 00 Praha 9
IČ: 04084063 DIČ: CZ04084063
kontakt: tel: 238461858 obslužná doba po-pa 7 - 15 hod

TEMO-TELEKOMUNIKACE, a.s. - výhradní dodavatel společnosti CETIN a.s.

se sídlem: U Záběhlického zámku 233/15, 106 00 Praha 10
IČ: 25740253 DIČ: CZ25740253
kontakt: Michal Nun, mobil: 601 378 578, vytyceni@temo.cz

ARITMET s.r.o.

se sídlem: Gutova 2134/26, 100 00 Praha 10
IČ: 27951529 DIČ: CZ27951529
kontakt: Mikuláš Závorka, mobil: 606213599, e-mail: mikulas.zavorka@aritmet.cz
Štěpán Klemens, mobil: 728445254, e-mail: stepan.klemens@aritmet.cz

FORTEL s.r.o.

se sídlem: Nušlova 2286, 158 00 Praha 5
IČ: 62909380 DIČ: CZ62909380
kontakt: Petr Lásk, mobil: 602308933, e-mail: fortel@fortel.cz

Ing. Václav Hlavatý

se sídlem: V Lukách 2162, 269 01 Rakovník
IČ: 44255501 DIČ:
kontakt: Ing. Václav Hlavatý, mobil: 606632506, e-mail: dobrahlava@seznam.cz

Milouš Koloušek

se sídlem: Novovysočanská 827/36, 190 00 Praha - Vysočany
IČ: 76397238 DIČ:
kontakt: Milouš Koloušek, mobil: 605297296, e-mail: mkolousek@ixcon.cz

FORTEL s.r.o.

se sídlem: Nušlova 2286, 158 00 Praha 5
IČ: 62909380 DIČ: CZ62909380
kontakt: Petr Lásk, mobil: 602308933, e-mail: fortel@fortel.cz

Chadima Zdeněk

se sídlem: Máchova 257, 539 73 Skuteč
IČ: 01222163 DIČ:
kontakt: Zdeněk Chadima, tel: 731115933, e-mail: z.chadima@tiscali.cz

Ing. Václav Hlavatý

se sídlem: V Lukách 2162, 269 01 Rakovník
IČ: 44255501 DIČ:
kontakt: Ing. Václav Hlavatý, mobil: 606632506, e-mail: dobrahlava@seznam.cz

Číslo jednací: 744958/21

Číslo žádosti: 0121 217 754

Miroslav Kraušner

se sídlem: Jaselská 1159, 295 01 Mnichovo Hradiště
IČ: 64721051 DIČ: CZ64721051
kontakt: Miroslav Kraušner, mobil: 602350825, e-mail: spojdrat@seznam.cz

Milouš Koloušek

se sídlem: Novovysočanská 827/36, 190 00 Praha - Vysočany
IČ: 76397238 DIČ:
kontakt: Milouš Koloušek, mobil: 605297296, e-mail: mkolousek@ixcon.cz

NEWTELELINE spol. s r.o.

se sídlem: Praha 6, Bělohorská 185/163 169 00
IČ: 48108421 DIČ: CZ48108421
kontakt: Michal Schonauer, mobil: 608333920, e-mail: michal.schonauer@ntl.cz

SITEL, spol. s r.o.

se sídlem: Baarova 957/15, 140 00 Praha 4
IČ: 44797320 DIČ: CZ 44797320
kontakt: Stanislav Rada, mobil: 606744788, e-mail: sr@sitel.cz

Miroslav Kraušner

se sídlem: Jaselská 1159, 295 01 Mnichovo Hradiště
IČ: 64721051 DIČ: CZ64721051
kontakt: Miroslav Kraušner, mobil: 602350825, e-mail: spojdrat@seznam.cz

NEWTELELINE spol. s r.o.

se sídlem: Praha 6, Bělohorská 185/163 169 00
IČ: 48108421 DIČ: CZ48108421
kontakt: Michal Schonauer, mobil: 608333920, e-mail: michal.schonauer@ntl.cz

SPOJMONT s.r.o.

se sídlem: Žitavského 556, 156 00 Praha 5
IČ: 61501387 DIČ: CZ61501387
kontakt: Miloslav Možný, mobil: 777794853, e-mail: info@spojmont.cz
Jan Adámek, mobil: 777226627, e-mail: info@spojmont.cz

SUPTel a.s.

se sídlem: Hřbitovní 1322/15, 312 16 Plzeň
IČ: 25229397 DIČ: CZ25229397
kontakt: Bohumír Fulín, mobil: 724635314, e-mail: fulin@suptel.cz
Jiří Kalfířt, mobil: 724635351, e-mail: kalfirt@suptel.cz
Vlastimil Koudelka, mobil: 725277777, e-mail: koudelka@suptel.cz

SITEL, spol. s r.o.

se sídlem: Baarova 957/15, 140 00 Praha 4
IČ: 44797320 DIČ: CZ 44797320
kontakt: Stanislav Rada, mobil: 606744788, e-mail: sr@sitel.cz

Číslo jednací: 744958/21

Číslo žádosti: 0121 217 754

Vegacom, a.s.

se sídlem: Novodvorská 1010/14, 142 01 Praha4
IČ: 25788680 DIČ: CZ25788680
kontakt: Vratislav Bína, mobil: 603 855 256, e-mail: bina@vegacom.cz
Milan Novotný, mobil: 724 437 713, e-mail: novotnym@vegacom.cz.

SPOJMONT s.r.o.

se sídlem: Žitavského 556, 156 00 Praha 5
IČ: 61501387 DIČ: CZ61501387
kontakt: Miloslav Možný, mobil: 777794853, e-mail: info@spojmont.cz
Jan Adámek, mobil: 777226627, e-mail: info@spojmont.cz

SUPTEL a.s.

se sídlem: Hřbitovní 1322/15, 312 16 Plzeň
IČ: 25229397 DIČ: CZ25229397
kontakt: Bohumír Fulín, mobil: 724635314, e-mail: fulin@suptel.cz
Jiří Kalfířt, mobil: 724635351, e-mail: kalfirt@suptel.cz
Vlastimil Koudelka, mobil: 725277777, e-mail: koudelka@suptel.cz

Vegacom, a.s.

se sídlem: Novodvorská 1010/14, 142 01 Praha4
IČ: 25788680 DIČ: CZ25788680
kontakt: Vratislav Bína, mobil: 603 855 256, e-mail: bina@vegacom.cz
Milan Novotný, mobil: 724 437 713, e-mail: novotnym@vegacom.cz.

TEMO-TELEKOMUNIKACE, a.s.

se sídlem: U Záběhlického zámku 233/15, 106 00 Praha 10
IČ: 25740253 DIČ: CZ25740253
kontakt: Michal Nun, mobil: 601 378 578, vytyceni@temo.cz



naše značka
5002433461
vyřizuje
Helena Uhlíková
datum
10.08.2021

4roads s.r.o.
Slunná 541/27
16200 Praha

Věc:

Studie proveditelnosti cyklospojení Řevnice - Srbsko

K.ú. - p.č.: Zadní Třebaň, Hlásná Třebaň, Budňany, Řevnice, Poučnick, Srbsko u Karlštejna

Stavebník: 4roads s.r.o., Slunná 541/27, 16200 Praha

Účel stanoviska: Informace o výskytu sítí (formát PDF)

GasNet, s.r.o., jako provozovatel distribuční soustavy (PDS) a technické infrastruktury, zastoupený GasNet Služby, s.r.o., vydává toto stanovisko:

TOTO STANOVISKO SLOUŽÍ POUZE JAKO SDĚLENÍ O POLOZE A PRŮBĚHU PLYNÁRENSKÝCH ZAŘÍZENÍ A PLYNOVODNÍCH PŘÍPOJEK (dále jen PZ) V ZÁJMOVÉM ÚZEMÍ VYZNAČENÉM V PŘÍLOZE.

STANOVISKO BYLO VYGENEROVÁNO NA ZÁKLADĚ VAŠÍ ŽÁDOSTI AUTOMATICKY.

V zájmovém území vyznačeném v příloze tohoto stanoviska, nebo jeho blízkosti se NACHÁZÍ PROVOZOVANÁ PZ ve vlastnictví nebo správě GasNet s.r.o. - viz příloha s informativní polohou PZ a informací v legendě.

Upozorňujeme, že v zájmovém území vyznačeném v příloze tohoto stanoviska se mohou nacházet PZ, která jsou ve fázi výstavby a doposud nebyla předána GasNet s.r.o. k provozování.

Taktéž se v zájmovém území mohou nacházet PZ jiných vlastníků či správců, případně i dlouhodobě nefunkční/neprovozovaná PZ bez dostupných informací o jejich poloze a vlastnictví.

Tato PZ NEJSOU v příloze vyznačena a NEJSOU předmětem tohoto stanoviska.

TOTO STANOVISKO NELZE POUŽÍT PRO:

- jednání s orgány státní správy ve věcech územního plánování a stavebního řádu dle zákona č. 183/2006 Sb. v platném znění ve věci územního řízení, řízení o územním souhlasu, veřejnoprávní smlouvy pro umístění stavby, zjednodušeného územního řízení, ohlášení, stavebního řízení, společné územního a stavebního řízení, vodoprávního rozhodnutí, veřejnoprávní smlouvy o provedení stavby nebo oznámení stavebního záměru s certifikátem autorizovaného inspektora.

- pro zahájení stavební činnosti v ochranném a bezpečnostním pásmu PZ včetně objednání vytyčení za tímto účelem

TOTO STANOVISKO LZE POUŽÍT POUZE PRO:

- případné upřesnění polohy PZ jeho vytyčením za účelem zpracování projektové dokumentace stavby. Vytyčení provede příslušná provozní oblast ZDARMA. Formulář a kontakt naleznete na <https://www.gasnet.cz/cs/ds-vytyceni-pz/>. Při podání žádosti uvede žadatel naši značku (číslo jednací) uvedenou v úvodu tohoto stanoviska. O provedeném vytyčení trasy bude sepsán protokol.

POKUD HODLÁTE POUŽÍT POSKYTNUTÉ INFORMACE PRO ZPRACOVÁNÍ PROJEKTOVÉ DOKUMENTACE (dále jen PD) ZA ÚČELEM ZÍSKÁNÍ SOUHLASU SE STAVEBNÍ ČINNOSTÍ V OCHRANNÉM A BEZPEČNOSTNÍM PÁSMU PZ, SDĚLUJEME VÁM TYTO DALŠÍ INFORMACE:

1) O poskytnutí polohy stávajících PZ ve správě GasNet, s.r.o. v digitální podobě (dgn,dwg) lze požádat prostřednictvím služby Vektorová data, která je dostupná na <https://dpo.gasnet.cz/zadost-o-vektorova-data>. Tato služba je určena odborné veřejnosti (projekční firmy) a obcím a krajům (oblast územního plánování).

2) PD, ve které budou zakreslena PZ dle poskytnutých mapových nebo elektronických podkladů, požadujeme předložit k

GasNet Služby, s.r.o.

Plynárenská 499/1 · Zábřovice · 602 00 Brno · T 555 90 10 10 · www.gasnet.cz

IČ: 27935311 · DIČ: CZ27935311

Zápis do obchodního rejstříku: Krajský soud v Brně, sp. zn. C 57165, dne 26. 7. 2007

Certificate of incorporation: Regional Court in Brno, ref. number C 57165, on 26th July 2007

Zákaznická linka GasNet 555 90 10 10, info@gasnet.cz, www.gasnet.cz

odsouhlasení podáním žádosti na portálu Distribuce plynu online <https://dpo.gasnet.cz/zadost-o-stanovisko>. Tato povinnost je dána ustanovením zákona č. 458/2000 Sb., §68 a §69.

3) PD bude vypracována ve smyslu stavebního zákona č. 183/2006 Sb. ve znění pozdějších předpisů.

4) Pokud v poskytnutých mapových podkladech naleznete informaci o PLÁNOVANÉ STAVBĚ PŘED REALIZACÍ, jedná se o situaci, kdy v zájmovém území nebo v jeho blízkosti se připravuje plynárenská stavba (rekonstrukce, nová výstavba, přeložka). V případě, že se bude jednat o připravovanou investici GasNet s.r.o., požadujeme Vaši stavbu koordinovat s naším záměrem.

5) Pokud v poskytnutých mapových podkladech naleznete informaci o PROVEDENÉ VÝSTAVBĚ, KTERÁ NENÍ UVEDENA DO PROVOZU, jedná se o situaci, kdy v zájmovém území nebo v jeho blízkosti je vybudováno PZ, které bude v blízké době uvedeno do provozu. Na tato PZ se vztahují ochranná, případně bezpečnostní pásma dle zákona č. 458/2000 Sb. ve znění pozdějších předpisů. Informace o možnosti poskytnutí digitálních dat (dgn,dwg) a podmínky výdeje získáte na adrese: <http://www.gasnet.cz/cs/zadost-o-vektorova-data/>.

6) Pokud Vaše zájmové území protíná PÁSMO VLIVU ANODOVÉHO UZEMNĚNÍ STANICE KATODICKÉ OCHRANY (SKAO), je třeba individuálního posouzení v závislosti na připravované stavbě. Je nutné podat novou žádost na <https://dpo.gasnet.cz/zadost-o-stanovisko> s důvodem žádosti Předprojektová příprava. K žádosti připojte podrobné informace o záměru stavby a její konstrukci. Obdržíte stanovisko, kde budou sděleny podrobné podmínky pro umístění stavby v blízkosti tohoto řízení.

7) V případě potřeby dalších informací kontaktujte technika prostřednictvím Kontaktního systému <http://www.gasnet.cz/cs/kontaktni-system/> (Stanovisko k existenci sítě a ke stavbě NEplynárenského zařízení).

PLYNOFIKACE NEMOVITOSTI:

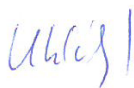
Požadavek na připojení nového odběrného místa nebo technické změny u existujícího odběrného místa musí být projednán prostřednictvím žádosti o připojení k distribuční soustavě. Podrobné informace naleznete na stránkách GasNet s.r.o. <https://www.gasnet.cz/cs/zakaznik/>.

V případě, že plánovaná plynifikace vyvolá rozšíření plynovodní sítě (připojení více odběrných míst), musí být toto projednáno s GasNet s.r.o. Podrobné informace naleznete na stránkách <https://www.gasnet.cz/cs/zadost-o-rozsireni-ds/>.

Toto stanovisko platí pouze pro území vyznačené v příloze tohoto stanoviska a to 24 měsíců ode dne jeho vydání.

Za správnost a úplnost dokumentace předložené s žádostí včetně jejího souladu s platnými předpisy plně zodpovídá její zpracovatel. Stanovisko nenahrazuje případná další stanoviska k jiným částem stavby.

V případě další korespondence nebo jednání (např. změna stavby) uvádějte naši značku - 5002433461 a datum tohoto stanoviska. Kontakty jsou k dispozici na <https://www.gasnet.cz/cs/kontaktni-system/>.

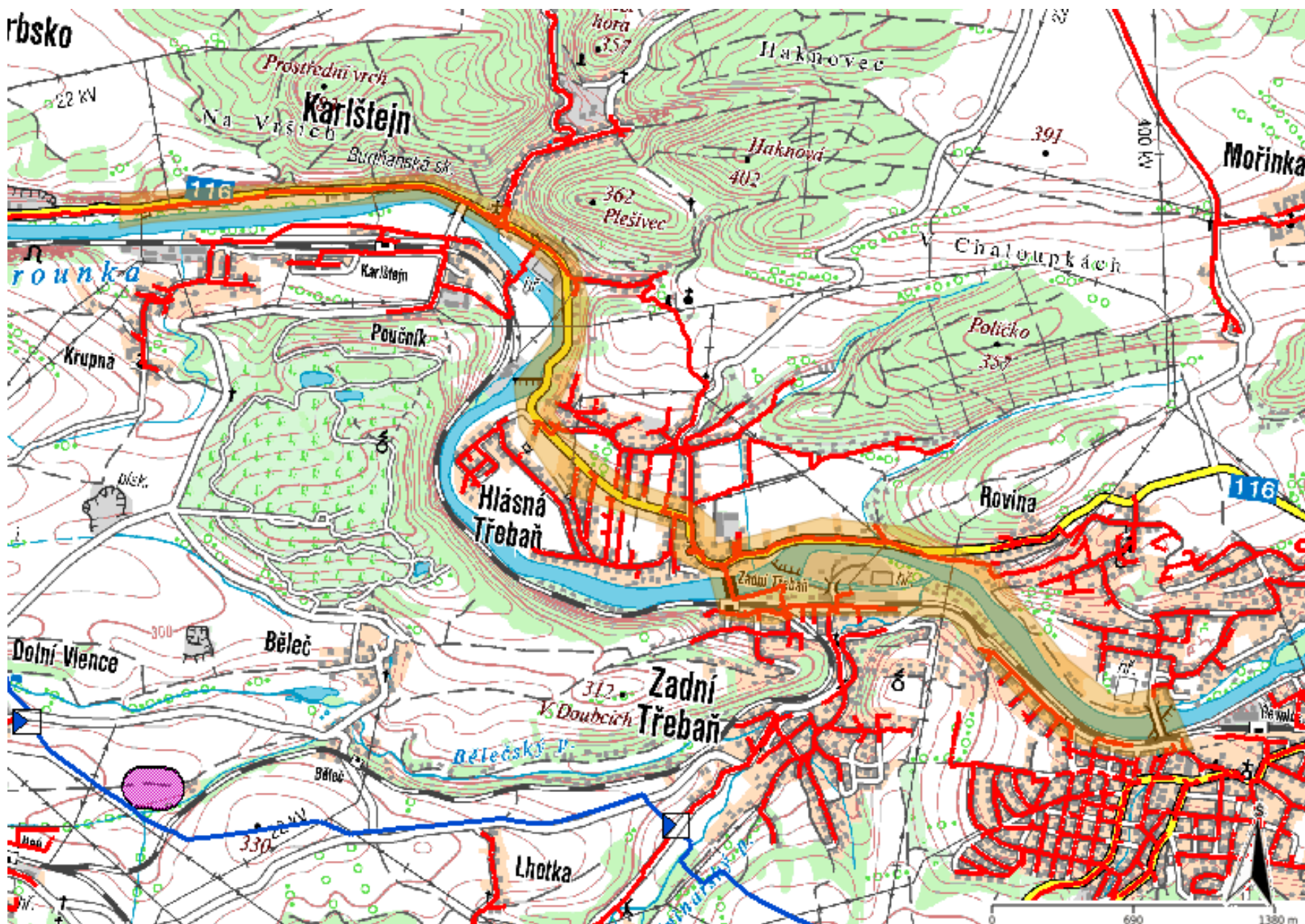


GasNet, s.r.o.
zastoupená společností GasNet Služby, s.r.o., IČ 27935311
Helena Uhlíková
Technik externích požadavků-Čechy
Oddělení zpracování ext. požadavků-Čechy
HELENA.UHLIKOVA@GASNET.CZ

Přílohy: Orientační zakres plynárenského zařízení

Příloha: Orientační zakres plynárenského zařízení. Tato příloha je nedílnou součástí stanoviska č. 5002433461 ze dne 10.08.2021.

Provozovatel DS: GasNet, s.r.o.; Stavebník: 4roads s.r.o., Slunná 541/27, 16200 Praha. K.ú.: Zadní Třeboň, Hlásná Třeboň, Budňany, Řevnice, Poučnick, Srbsko u Karlštejna.



Legenda:

	linie plynovodu
	NTL
	STL
	VTL
	WTL
	nefunkční
	plánovaná stavba před realizací
	ve výstavbě, neuvedeno do provozu
	regulační stanice
	ochranné zařízení
	kabel
	elektropřípojka
	kabel protikorozní ochrany
	anodové uzemnění
	stanice katodové ochrany
	pásmo vlivu anodového uzemnění SKAO
	neplynovodní zařízení (linie/ bod)

Váš dopis zn.

Ze dne

Naše zn. S15979/I-30558/2021-SŽ-OŘ PHA-OPS

Listů/příloh 2/4

Vyřizuje Martin Hrouza

Telefon +420 972 224 606

Mobil +420 607 085 416

E-mail HrouzaM@spravazeleznic.cz

Datum 27. srpna 2021

4roads s.r.o.

Vít Loukota

Slunná 541/27

16200 Praha

Vyjádření k existenci inženýrských sítí

Správa železnic, státní organizace (dále jen SŽ), zastoupená Oblastním ředitelstvím Praha (dále jen OŘ Praha) k Vaší žádosti o vyjádření k výskytu inženýrských sítí k akci „**Studie proveditelnosti cyklospojení Řevnice - Srbsko v k.ú. Úvaly, Tuklaty**“ v prostoru vyznačeném v předložené situaci sděluje:

Zájmový prostor stavby **se částečně nachází v obvodu a ochranném pásmu dráhy** železniční trati Praha-Vyšehrad - Plzeň hl.n.-os.n. (TÚDÚ 0202D1; 020208; 0202E1; 020210; 0202F1; 020212) v žkm 23,800 - 31,100 vpravo i vlevo trati, dle předložené situace.

V zájmové oblasti se **nachází** inženýrské sítě a zařízení v majetku SŽ.

1. **V zájmovém území dojde ke styku s telekomunikačním vedením** (DK Praha – Beroun, TK Zadní Třeboň – sloupový objekt na trati Zadní Třeboň – Lochovice, připojení žst. Zadní Třeboň a objektu BTS z optického kabelu ZOK Praha – Plzeň, trasa ZOK Praha – Plzeň je řešena nadzemním závěsným kabelem taženým po sloupech trakčního vedení) v majetku Správy železnic, státní organizace, ve správě Centra telematiky a diagnostiky (CTD), na kterých provádí údržbu a servisní činnost společnost ČD - Telematika a.s. (ČD-T). Kabelové trasy jsou chráněny ochranným pásmem dle § 102 zákona č. 127/2005 Sb. o elektronických komunikacích, viz vyjádření ČD Telematika č.j. 1202116242 ze dne 19. 8. 2021, které přikládáme vč. orientačních zákresů kabelových tras v příloze č. 1 tohoto vyjádření.
 - a. Požadujeme před započatím jakékoliv stavební činnosti objednat u ČD-T vytyčení těchto kabelů a v případě, že by stavbou došlo k přiblížení k jejich trasám nebo jejich křížení, je nutné projednat způsob jejich ochrany s majitelem tj. SŽ, CTD Praha dle platných Všeobecných podmínek pro kabely SŽ (viz. příloha č. 1)
 - b. Trasy kabelů včetně případných ochranných opatření požadujeme zapracovat do dokumentace v dalším stupni a tu předložit na SŽ, CTD a ČD-T k odsouhlasení. Vytyčení kabelů objednejte v dostatečném časovém předstihu na vyjadreni.cdt.cz.
Kontakt na správce zařízení CTD Praha: p. Jiří Sládek, T: +420 972 245 566, 725 122 904, E: Sladek.J@spravazeleznic.cz
Kontakt ČD-T: p. Ludvík Svoboda, T: +420 972 225 118, E: Ludvik.Svoboda@cdt.cz
2. SPS OŘ Praha, pověřená správou pozemních staveb, eviduje **objekty ve své operativní správě v zájmovém území stavby:**
 - v k.ú. Řevnice
 - „Řevnice žst. – stavědlo č.2“ IC5000145666 na parc. č. 2689/1. V žst. Řevnice musí být zachována příjezdová cesta pro zaměstnance.
 - v k.ú. Zadní Třeboň
 - „Zadní Třeboň žst. – strážní domek č.21 čp.32“ IC5000145673 na parc. č. 504

- „Zadní Třeboň žst. – výpravní budova čp.35“ IC6000385830 na parc. č. 337
 - „Zadní Třeboň žst. – úschovna“ IC6000385831 na parc. č. 337
 - „Zadní Třeboň žst. – sociální zařízení“ IC6000385832 na parc. č. 337
 - „Zadní Třeboň žst. – garáže“ IC60003267436 na parc.č. 339
 - „Zadní Třeboň žst. – nástupištní přístř.sm.Pha“ IC5000145806 na parc. č. 338
 - „Zadní Třeboň žst. – nástupištní přístř.sm.Beroun“ IC5000145805 na parc. č. 388/4
- V žst. Zadní Třeboň se u budov nachází inženýrské sítě – kanalizace, plyn a vodovodní přípojka. Žádná z těchto sítí nesmí být porušena. Musí být zachována příjezdová komunikace min. 3m šíře.

Tyto objekty, zařízení a inženýrské sítě požadujeme zachovat a neporušit. Orientační zákresy přikládáme, viz Příloha č. 2.

Kontakt místního správce SPS OŘ Praha: p. Michal Jelšina, T: +420 702 228 867

3. **V zájmovém území se nachází mosty a propustky** ve Správě mostů a tunelů OŘ PHA (SMT), železniční trať TÚDÚ 0202:

Mosty v žkm: 23,896; 24,005; 25,398; 26,285 (podchod)

Propustky v žkm 24,207; 24,474; 25,019; 26,325.

Kontakt místní správce SMT: Ing. Pavel Bacík, T: +420 721 275 350.

4. **V zájmovém území se nachází inženýrské sítě** ve Správě sdělovací a zabezpečovací techniky Praha západ OŘ Praha (SSZT Pz), vedené podél železniční trati. Orientační zákresy těchto sítí byly zaslány elektronicky, viz příloha č. 3.

- a. Pro upřesnění jejich polohy bude nutné, v případě stavebních úprav v blízkosti kolejíště, vytyčení stávajících inženýrských sítí.
- b. Vytyčení je třeba sjednat minimálně 14 dní předem.

Kontakt SSZT Pz:

- p. Zdeněk Pacholík, T: +420 607 098 926, E:Pacholik@spravazeleznic.cz

5. V zájmovém území jsou vedeny **napájecí kabelové trasy** ve Správě elektrotechniky a energetiky OŘ PHA (SEE). Kabelové vedení nesmí být nijak dotčeno ani na něm nesmí být zřízeno zařízení cizího právního subjektu a veškeré kabelové trasy je nutné s předstihem vytyčit. Je nutno zachovat ochranné pásmo kabelů dle EZ č. 458/2000 Sb. § 46 v platném znění, včetně zákazu přejíždění kabelů vozidly s hmotností nad 6 t. Veškeré zemní práce v jejich blízkosti je nutno provádět ručně za zvýšené opatrnosti. Orientační zákres přikládáme, viz příloha č. 4

- a. Přesné vytyčení těchto kabelů je nutné objednat s dostatečným předstihem před zahájením akce u vedoucího střediska SZČ.

Kontakt SZČ: p. Lukáš Tichý, E: Tichyl@spravazeleznic.cz

- b. Veškeré stavební práce v blízkosti zařízení je nutné provádět pod dohledem správců zařízení. Před zahájením akce je nutné kontaktovat místní správce ohledně zajištění dozoru na místě:

kontakt VM TV: VM TV - p. Černý Jan, T: +420 972 255 150,

kontakt VM SP: p. Květoň Pavel, T: T: +420 972 226 468.

Nad rámec vyjádření k existenci inženýrských sítí sdělujeme následující:

1. Případné dotčení pozemků SŽ bude nutno předem majetkoprávně projednat (vyznačený zájmový prostor stavby zasahuje dle předložené situace na pozemky v majetku SŽ)
2. **V případě stavebního záměru/činnosti v ochranném pásmu dráhy požadujeme předložit k projednání projektovou dokumentaci zpracovanou pro příslušný stupeň řízení vypracovanou ve vztahu k dráze.** Do předložené dokumentace je nutné zahrnout veškeré stavby a činnosti v ochranném pásmu, resp. obvodu dráhy, a to i stavby na ohlášení nebo realizované podle § 103 zákona č. 183/2006 Sb. (stavební zákon). Náležitosti projektové dokumentace potřebné pro vydání souhrnného stanoviska SŽ jsou uvedeny na webových stránkách spravazeleznic.cz → Stavby / Zakázky → Vyjádření ke stavbám v ochranném pásmu dráhy → Ochranné pásmo dráhy OŘ Praha). Dokumentaci zašlete v elektronické podobě na email ePodatelnaORPHA@spravazeleznic.cz, příp. datovou schránkou uccchjm.

Předložená dokumentace musí obsahovat:

- Technickou zprávu s uvedením pozemků dotčených stavbou a jejich vlastníků pouze v obvodu a ochranném pásmu dráhy
- Plnou moc v případě, že se stavebník nechá zastupovat
- Situační výkres širších vztahů a podrobnou situaci stavby v ochranném pásmu či obvodu dráhy v měřítku 1:1000 nebo 1:500 s vyznačením vzdálenosti stavby od osy koleje v místě největšího přiblížení, s vyznačením hranic a čísel poz. parcel
- Příčný řez kolmo k trati v místě největšího přiblížení stavby k trati vč. zakreslení osy krajní koleje, mezilehlého terénu a hranice pozemků dráhy (z příčného řezu musí být patrné výškové poměry vzhledem k temenu kolejnice a vzdálenostní poměry vzhledem k ose koleje).

V případě křížení železniční tratě a prací nad tratí musí dokumentace navíc obsahovat:

- podrobnou situaci v místě křížení s železniční kolejí se zakreslením hranic a parcelních čísel pozemků
- řezy v místě křížení a to kolmo na osu koleje a v ose koleje
- Záborový elaborát pozemků SŽ
- Provozní a dopravní technologie a návrh dopravních opatření - ochrana železniční tratě (opatření zabezpečení prací v obvodu dráhy a zásady organizace výstavby)

3. Upozorňujeme, že se plánovaná stavební činnost nachází v blízkosti elektrizované trati se stejnosměrným napětím 3kV, kde je nutno respektovat veškeré platné normy, předpisy a zakázané činnosti v blízkosti trakčního vedení pod napětím zejména dle ČSN EN 50 110 1 ed. 3 a TNŽ 34 3109. Dále upozorňujeme, že dle energetického zákona č. 458/2000 Sb. § 46 v platném znění, je ochranné pásmo pro trakční vedení (tj. pro nadzemní vedení, vodiče bez izolace s napěťovou hladinou 1kV – 35kV včetně) tvořeno svislými rovinami vedenými po obou stranách vedení ve vodorovné vzdálenosti měřené kolmo na vedení ve vzdálenosti 7 m od krajního vodiče.

Realizace stavebních prací musí respektovat "minimální hranici přiblížení stavby" k trakčnímu vedení dle ČSN 34 1530 ed.2. obrázek 1. Vzdušné vzdálenosti mezi živými částmi trakčního vedení a stavbami nebo konstrukcemi spojenými se zemí jsou stanoveny v ČSN EN 50119 ed.2 tabulka 2. V případě že, stavební činnost bude realizována za hranicí výše uvedeného prostoru, musí být na TV zajištěna napěťová výluka a stávající TV jako celek musí být chráněn před poškozením. Samotná hranice stavby tj. dokončeného díla nesmí zasahovat do vymezeného prostoru vzdušných vzdáleností mezi živými částmi trakčního vedení a stavbami nebo konstrukcemi spojenými se zemí dle zákona č.458/2000 Sb. ve znění pozdějších předpisů, který stanovuje ochranné pásmo pro nadzemní vedení (v našem případě pro vodiče bez izolace s napětím nad 1 kV do 35 kV) 7,00 m od osy krajního vodiče.

Upozorňujeme, že se lokalita nachází v oblasti výskytu bludných proudů vznikajících provozem stejnosměrné trakční soustavy 3 kV a na související povinnosti vyplývající z ustanovení zákona č. 266/1994 Sb., o dráhách; **veškeré inženýrské sítě a zařízení uložené v zemi musí být opatřeny účinnou protikorozní ochranou nebo musí být zhotoveny z materiálů nepodléhajících korozi.** Dále upozorňujeme na výhledový přechod ze stejnosměrné trakční soustavy 3kV na střídavou 25 kV AC. U metalických kabelů bez patřičné ochrany může dojít k rušivým a nebezpečným vlivům střídavé trakce 25kV/50Hz, proto je nutné použít kabely s redukčním činitelem pro potlačení indukovaného napětí. Případná protikorozní opatření musí být hrazeny investorem předložené stavby. Doporučujeme konzultaci se SŽ, Centrem Telematiky a diagnostiky, Specializované středisko diagnostiky korozních vlivů, Malletova 10/2363, 190 00, Praha 9. Kontakty SŽ CTD:

- Ing. Jan Matouš, T: +420 972 228 747, 602 766 220, E: MatousJ@spravazeleznic.cz
- Ing. Michal Svoboda, T: +420 724 500 145, E: SvobodaMi@spravazeleznic.cz.

Toto vyjádření platí 2 roky ode dne vydání a je vydáno k existenci inženýrských sítí a zařízení v majetku SŽ. Nelze jej použít jako podklad pro řízení u příslušného stavebního úřadu nebo realizaci stavby.

Pro případné další žádosti a/nebo jiná podání týkající se předmětné stavby bychom Vás rádi požádali, abyste uváděli číslo jednací tohoto vyjádření pro naši rychlejší orientaci k uvedenému záměru.



Libor Škvára
náměstek ředitele pro techniku

 **Správa železnic**
státní organizace
Oblastní ředitelství Praha
Partyzánská 24, 170 00 Praha 7
IČO: 70994234 DIČ: CZ70994234
[59]

Přílohy

Příloha 1 – vyjádření ČD-T, všeobecné podmínky pro kabely SŽ
Příloha 2 – SPS, orientační zákresy
Příloha 3 – Orientační zákres kabelů SSZT Pz
Příloha 4 – Orientační zákres napájecích kabelových tras SEE

soubory odeslány elektronicky
soubory odeslány elektronicky
soubory odeslány elektronicky
soubor odeslán elektronicky



Vyřizuje: Dundáček Petr

E-mail: petr.dundacek@t-mobile.cz

4roads s.r.o.
Vít Loukota
Slunná 541/27
16200 Praha

Naše značka: **E39016/21**

V Praze dne: **2.8.2021**

Vyjádření a stanovení podmínek pro udělení souhlasu s umístěním stavby v ochranném pásmu sítě technické infrastruktury (TI) společnosti T-Mobile Czech Republic a.s.

Vydané podle § 101 ZÁKONA Č. 127/2005 Sb., o elektronických komunikacích a o změně některých souvisejících zákonů (zákon o elektronických komunikacích – dále jen ZEK), ve znění pozdějších předpisů a §161 zákona č. 183/2006 Sb., o územním plánování a stavebním řádu (stavební zákon) či dle dalších příslušných právních předpisů

Věc: Studie proveditelnosti cyklospojení Řevnice - Srbsko

Stupeň: Prověření existence sítě

Na základě předložených projektových podkladů dáváme **souhlasné stanovisko k vydání Územního souhlasu / rozhodnutí (Stavebního povolení) a následně souhlas s realizací stavby.**

Dle předložených dokladů nedojde ke kolizi s technickou infrastrukturou společnosti **T-Mobile Czech Republic a.s.**

Toto stanovisko má platnost 1 rok a nelze prodloužit. Po uplynutí platnosti zadejte žádost o nové stanovisko na:
<https://ochranasiti.t-mobile.cz/vyjadreni/>

T-Mobile
T-Mobile Czech Republic a.s.
Tomáčkova 2144/1
148 00 Praha 4
IČ 649 49 681, DIČ CZ64949681

.....
Ochrana sítí
Technologický úsek

V další komunikaci nebo požadavku doplňujících dotazů, uvádějte do „Předmětu“ e-mailu vždy číslo jednací.



Příloha č. 1

Rekapitulace žádosti o vyjádření k existenci sítě elektronických komunikací

Číslo žádosti: **E39016/21**
Název stavby /akce: **Studie proveditelnosti cyklospojení Řevnice - Srbsko**
Datum podání žádosti: **2.8.2021**
Důvod žádosti: **Prověření existence sítě**
Popis jiného důvodu žádosti: **Existence sítě**
Poznámka: **V případě střetu vás prosíme o zaslání digitálních dat ve formátu DWG a DGN**

Žadatel

Firma / organizace: **4roads s.r.o.**
IČ: **06327354**
DIČ:
Kontaktní osoba: **Vít Loukota**
Adresa: **Slunná 541/27**
Město / obec: **Praha**
PSČ: **16200**
Stát:
E-mail: **vít.loukota@4roads.cz**
Telefonní číslo: **+420727905058**

Stavebník

Firma / organizace:
Kontaktní osoba:
Adresa:
Město / obec:
PSČ:
Stát:
E-mail:
Telefonní číslo:

Stavba

Výška nad terénem (metry): **0 m**
Projektant:
Druh stavby: **Ostatní**
Hodnota projektu:
Měsíc zahájení stavby:
Měsíc ukončení stavby:

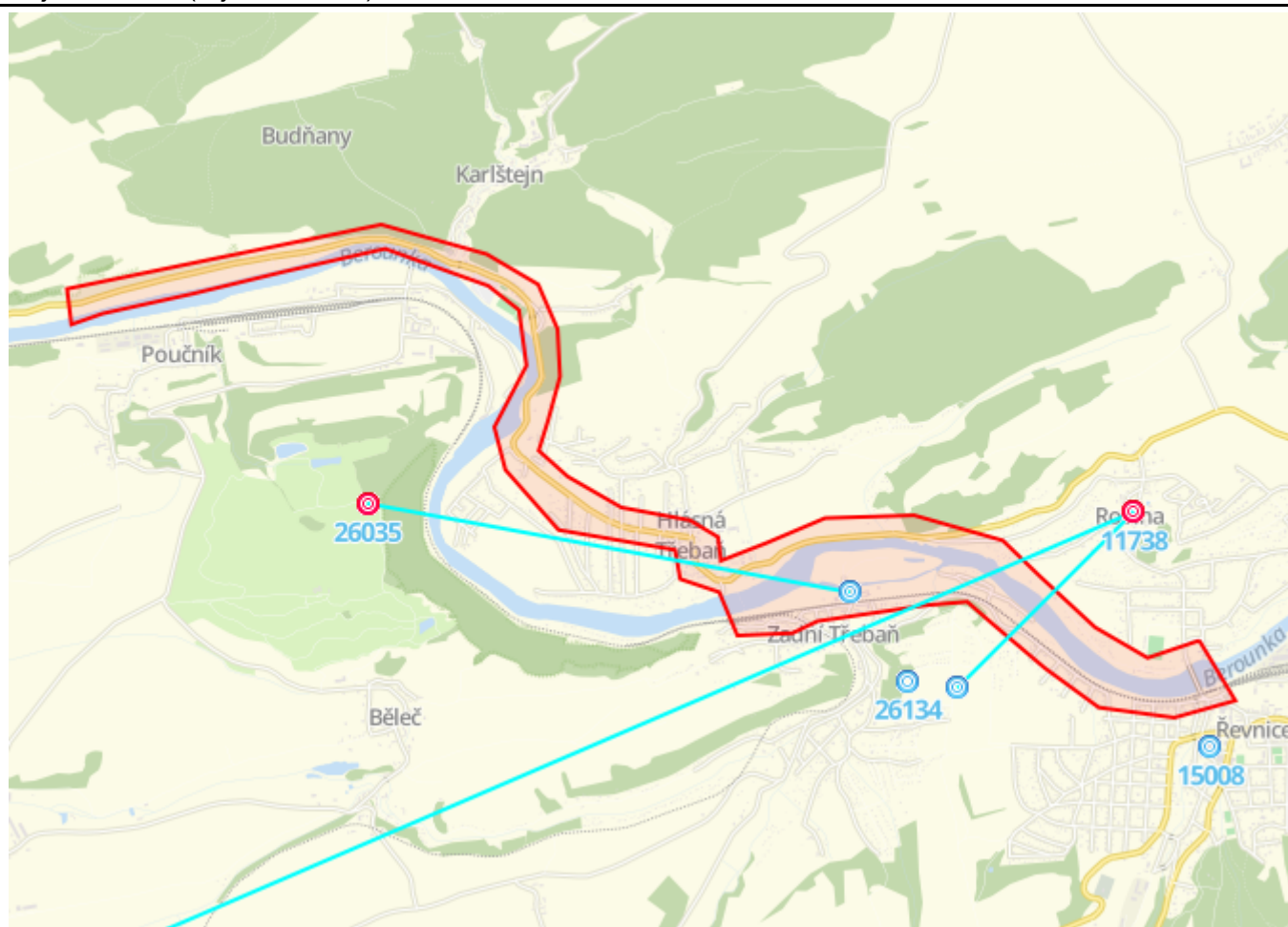
Odeslání stanoviska

E-mail: **vít.loukota@4roads.cz**

Příloha č. 2

Situační plánek

Zájmová oblast (zájmové oblasti) zadaná žadatelem

**Legenda:**

— Optické trasy TMCZ 1	— Optické trasy TMCZ 2 a sítě PASNET	— Elektro trasy NN	Základnové stanice
□ Optická technologie TMCZ 1	□ Optická technologie TMCZ 2 a sítě PASNET	□ Elektro technologie NN	Základnové stanice s elektropřípojkou
— Mikrovlnné (MW) spoje			Body sítě

Druhy sítí:

— Geodeticky zaměřené	- - - - - Přibližný průběh	— — — — — Plánovaný průběh	- - - - - Nadzemní vedení
--	---	---	--

Geometrie zájmové oblasti (zájmových oblastí) žádosti ve formátu WKT a souřadnicovém systému S-JTSK. Zkopírováním textu lze geometrii zobrazit v jakémkoli softwaru podporujícím formát WKT.

POLYGON((-758823.08 -1059847.74,-758693.44 -1060153.34,-758991.62 -1060193.16,-759339.81 -1060095.92,-759566.69 -1059876.45,-759784.11 -1059633.76,-759889.29 -1059512.71,-760082.43 -1059502.13,-760328.49 -1059503.45,-760606.31 -1059504.78,-760731.98 -1059544.46,-760992.6 -1059519.33,-761049.48 -1059303.69,-761224.11 -1059216.38,-761229.4 -1059076.15,-761763.86 -1058905.49,-761974.2 -1058587.99,-761998.02 -1058380.3,-761806.19 -1058113.07,-761804.87 -1057847.16,-761933.19 -1057713.55,-762393.57 -1057471.45,-762877.76 -1057511.14,-763328.87 -1057554.8,-763764.11 -1057587.87,-763918.89 -1057618.3,-763915.85 -1057448.3,-762395.88 -1057355.37,-761919.63 -1057563.73,-761697.38 -1057740.34,-761635.87 -1057962.59,-761655.71 -1058186.82,-761741.04 -1058385.26,-761804.54 -1058520.2,-761685.48 -1058661.09,-761453.3 -1058841.66,-761139.77 -1058946.84,-761018.73 -1059044.07,-761020.71 -1059157.18,-760792.51 -1059103.6,-760502.79 -1059026.21,-760082.1 -1059071.85,-759681.52 -1059248.59,-759530.58 -1059441.21,-759304.62 -1059717.17,-759077.74 -1059894.97,-758823.08 -1059847.74))



4roads s.r.o.
Vít Loukota
Slunná 541/27
162 00 Praha

V Praze, 2.8.2021

Naše zn.: **MW9910179564320971**

Věc: vyjádření k žádosti k akci "**Studie proveditelnosti cyklospojení Řevnice - Srbsko**"

Společnost Vodafone Czech Republic a.s. (dále jen „Vodafone“), se sídlem Praha 5, náměstí Junkových 2, IČ: 25788001, zapsaná dne 13.8. 1999 v obchodním rejstříku vedeném Městským soudem v Praze pod spisovou značkou B.6064 a společnost Vantage Towers, s.r.o. se sídlem Závěšova 502/5, Nusle, 140 00 Praha 4, zapsaná v obchodním rejstříku vedeném u Městského soudu v Praze pod sp. zn. C 330005, IČO: 09056009, DIČ: CZ09056009 zastoupená Vodafone na základě plné moci Vám sděluje, že dle Vámi podané žádosti ze dne **2.8.2021**, která je nedílnou součástí tohoto vyjádření,

souhlasí s realizací projektu.

Ve Vámi zadaném zájmovém území a v uvedené výšce (výška stavby: 0 m, výška jeřábu: 0 m) se nenachází žádné podzemní ani nadzemní vedení.

Platnost vyjádření je **1 rok** od data vydání. Vyjádření je platné pouze v rámci předmětného projektu a pro důvod vydání vyjádření stanovený žadatelem v žádosti.

Vyjádření pozbývá platnosti uplynutím doby platnosti, změnou rozsahu zájmového území i změnou důvodu vydání vyjádření uvedeného v žádosti, to vše v závislosti na tom, která ze skutečností rozhodná pro pozbytí platnosti tohoto vyjádření nastane nejdříve. Po skončení platnosti si musíte podat novou žádost na adrese <https://www.zadostovyjadeni.cz/vodafone/>.

S pozdravem

v.z. Ing. Kateřina Rendeková
Vodafone Czech Republic a. s.
náměstí Junkových 2808/2
155 00 Praha 5

Tel.: 607105305

E-mail: katerina.rendekova@vodafone.com


Vodafone Czech Republic a.s.
náměstí Junkových 2, 155 00, Praha 5
IČO: 25788001, DIČ: CZ25788001
tel.: 776 971 111, fax: 776 971 927
-60-

Seznam příloh/přiložených souborů:

Zadost_MW9910179564320971.pdf

Vaše značka:
Ze dne: 30.08.2021
Naše značka: O21070158238
Vyřizuje: Kubásková
Tel.: tel.: +420 311 747 137
E-mail: technicka.kancelar@vakberoun.cz
Datum: 20.09.2021

4roads s.r.o.
Slunná č. p. 541/27
162 00 Praha-Střešovice

Věc: Zákres sítí

Název stavby: Studie proveditelnosti cyklospojení Řevnice - Srbsko

Místo stavby: k.ú. Budňany – p. č. 449/1

Stavebník: 4roads s.r.o., Střešovice, Slunná, č.p. 541/27, 16200

Předložené podklady:

- žádost o vyjádření, zájmové území v KM

Sdělujeme, že v trase plánované stavby v k. ú. Budňany provozuje naše společnost vodohospodářská zařízení pro veřejnou potřebu. V příloze zasíláme situaci v tištěné a digitální podobě. Část trasy stavby se nachází v pásmu hygienické ochrany vodního zdroje II. stupně. Přesné údaje o umístění je možné získat při vytyčení našich sítí na místě.

Ochranná pásma jsou dle §23 zákona č. 274/2001 Sb. v platném znění vymezena vodorovnou vzdáleností od vnějšího líce stěny potrubí na každou stranu u vodovodu nebo kanalizace do průměru 500 mm včetně 1,5 m, nad průměr 500mm 2,5 m. U vodovodních řadů nebo kanalizačních stok o průměru nad 200mm, jejichž dno je uloženo v hloubce větší než 2,5 m pod upraveným povrchem, se vzdálenosti zvyšují o 1,0m.

Při záměru napojení nebo zásahu do námi provozovaných vodohospodářských sítí a jejich ochranných pásem požadujeme předložit projektovou dokumentaci s vyznačenými zařízeními naší společnosti.

Dále sdělujeme:

- Vytyčení našich sítí si objednávejte u našeho provozu Beroun (Petr Tomsa, tel. 311 747 125, petr.tomsa@vakberoun.cz).
- Formuláře objednávek možno získat na www.vakberoun.cz, vakberoun@vakberoun.cz nebo v zákaznických centrech naší společnosti.

**Toto vyjádření slouží jako podklad pro projektové práce.
Toto vyjádření neslouží pro žádný stupeň schvalování stavby.**



Ing. Roman Badin, MBA
technický ředitel
Vodovody a kanalizace Beroun, a.s.
Mostníkovská 255/3, Beroun-Závodí
266 01 Beroun, www.vakberoun.cz
Tel. 311 747 111, 800 100 663 ☎
IČ: 46356975, DIČ: CZ46356975

Příloha: Mapa_O21070158238.pdf

Platnost tohoto vyjádření je jeden rok ode dne jeho vystavení.

Váš dopis Č.j.:
Ze dne: 02.08.2021
Naše značka: O211-12232/2021
Vyřizuje: Kubásková
Tel.: tel.: +420 311 747 137
E-mail: technicka.kancelar@vakberoun.cz
Datum: 30.08.2021

4roads s.r.o.
Vít Loukota
Slunná 541/27
162 00 Praha

Věc: Existence sítí

Název stavby: Studie proveditelnosti cyklospojení Řevnice-Srbsko

**Místo stavby: k.ú.Budňany,Hlásná Třebaň,Poučnick,Řevnice,Srbsko u Karlštejna,
Zadní Třebaň**

Předložené podklady:

- žádost o vyjádření, zájmová území v KM
- Popis stavby: Studie cyklostezky.

Sdělujeme, že ve Vámi vyznačené trase plánované stavby: „**Studie proveditelnosti cyklospojení Řevnice-Srbsko**“ provozuje naše společnost vodohospodářská zařízení pro veřejnou potřebu. Část trasy stavby se nachází v pásnu hygienické ochrany vodního zdroje II. stupně. V příloze zasíláme situaci v tištěné podobě. Přesné údaje o umístění je možné získat při vytyčení našich sítí na místě. Ochranná pásma jsou dle §23 zákona č. 274/2001 Sb. v platném znění vymezena vodorovnou vzdáleností od vnějšího líce stěny potrubí na každou stranu u vodovodu nebo kanalizace do průměru 500 mm včetně 1,5 m, nad průměr 500mm 2,5 m. U vodovodních řadů nebo kanalizačních stok o průměru nad 200mm, jejichž dno je uloženo v hloubce větší než 2,5 m pod upraveným povrchem, se vzdálenosti zvyšují o 1,0m.

Při záměru napojení nebo zásahu do námi provozovaných vodohospodářských sítí a jejich ochranných pásem požadujeme předložit projektovou dokumentaci s vyznačenými zařízeními naší společnosti.

K zadání žádosti o vyjádření lze využít také **vyjadřovacího portálu** přístupného z našich webových stránek (www.vakberoun.cz), prostřednictvím kterého lze spolu **s vyjádřením vyžádat datový soubor (DWG, DGN) o průběhu inženýrských sítí.**

Dále sdělujeme:

- Vytyčení našich sítí si objednávejte u našeho provozu Beroun (Petr Tomsa, tel. 311 747 125, petr.tomsa@vakberoun.cz).
- Formuláře objednávek možno získat na www.vakberoun.cz, vakberoun@vakberoun.cz nebo v zákaznických centrech naší společnosti.

**Toto vyjádření slouží jako podklad pro projektové práce.
Toto vyjádření neslouží pro žádný stupeň schvalování stavby.**

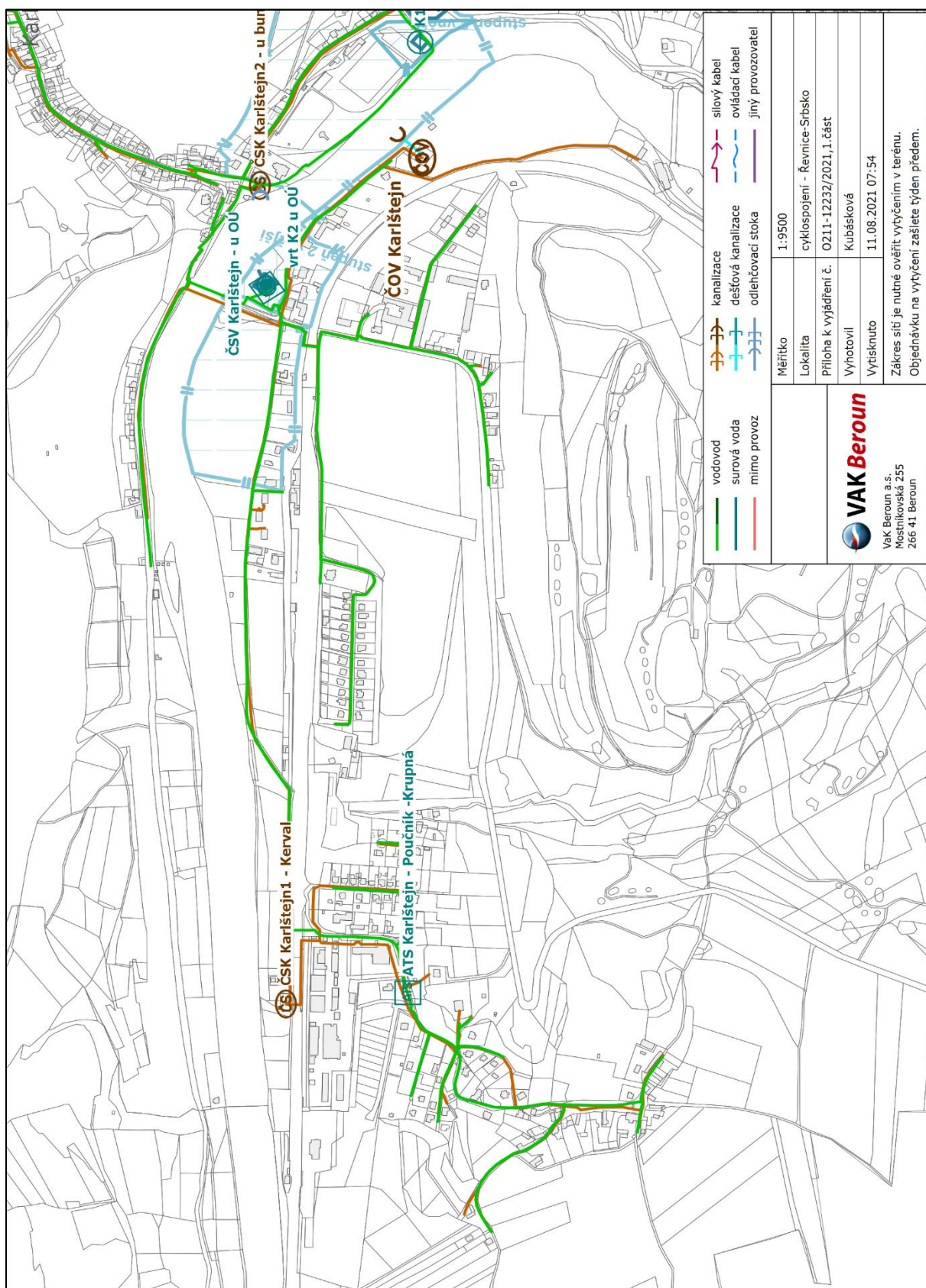


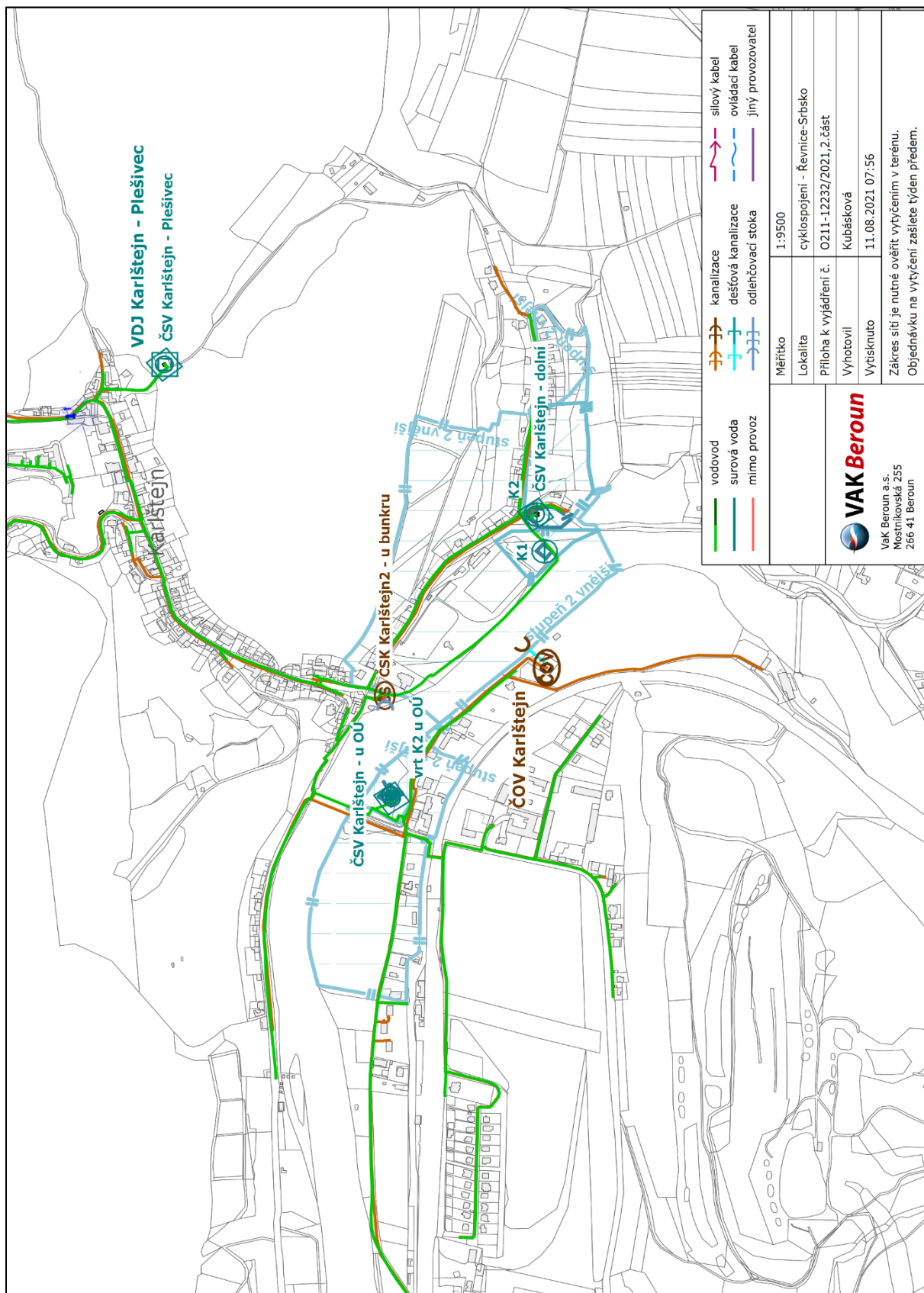
Ing. Roman Badin, MBA
technický ředitel
Vodovody a kanalizace Beroun, a.s.
Mostníkovská 255/3, Beroun-Závodí
266 01 Beroun, www.vakberoun.cz
Tel. 311 747 111, 800 100 663 ☎
IČ: 46356975, DIČ: CZ46356975

Příloha: situace VaK+OP

Platnost tohoto vyjádření je jeden rok ode dne jeho vystavení.







Jméno Příjmení
Název firmy
Ulice 00
000 00 Město

Váš dopis zn. / ze dne	4. 8. 2021	Vyřizuje	Ludvík Svoboda
Naše značka	1202115310i	Telefon	+420 725 079 661
Datum	26. 8. 2021	E-mail	ludvik.svoboda@cdt.cz

Věc: Souhrnné stanovisko ČD - Telematika a.s. k existenci komunikačního vedení a zařízení v majetku Správy železnic s.o. - divize CTD, ČD - Telematiky a.s.

AKCE: Studie proveditelnosti cyklospojení Řevnice - Srbsko

Území: Dle vyznačení v příložené situaci, cca žkm 23,9 – 26,4 žel. trati Praha - Plzeň

Při realizaci výše uvedené akce **DOJDE** ke styku s telekomunikačním vedením a zařízením, která jsou chráněna ochranným pásmem dle §102 zák.č.127/2005 Sb., o elektronických komunikacích.

Toto vyjádření platí jen pro dokumentaci ověřenou organizací ČD - Telematika a.s. a pro rozsah prací na ní vyznačených. Nenahrazuje souhrnné stanovisko Správy železnic s.o..

Vyjádření pozbývá platnosti dne: 26.8. 2023

Dotčená zařízení: trasa optického komunikačního kabelového vedení ZOK Praha – Plzeň je řešena nadzemním závěsným kabelem taženým po sloupech trakčního vedení, připojení objektu BTS Zadní Třeboň zemním optickým kabelem z ZOK Praha – Plzeň, zemní kabelová trasa komunikačního vedení DK Praha - Beroun

Kniha plánů a výkresy kabelová kniha č.6 listy L.189 – L.200, kab. kniha č.13 list 28a

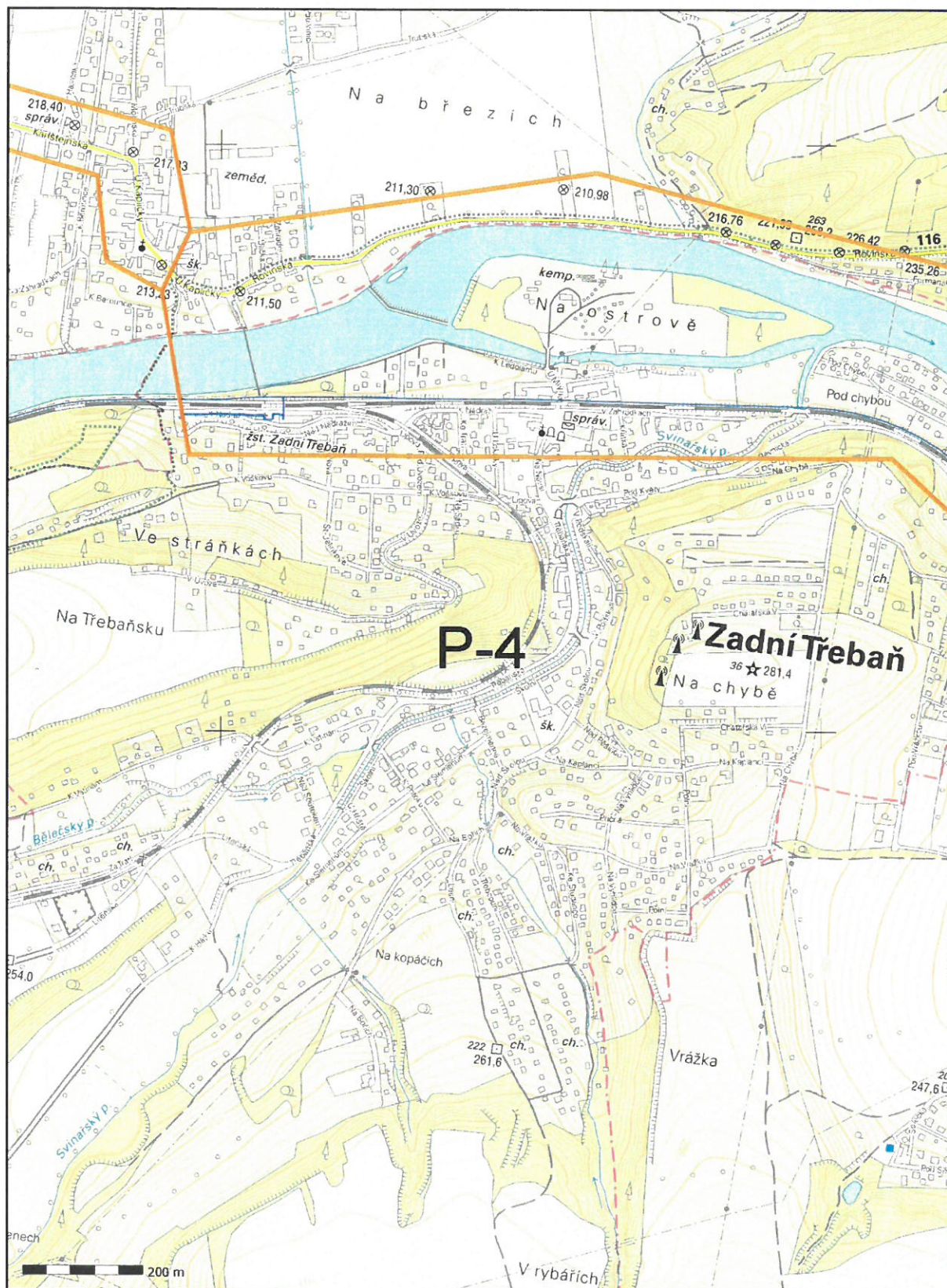
Přílohy: Situace , listy kab. knih

ČD – Telematika a.s.
Úsek servis infrastruktury
Vedoucí okrsku
Vacek Milan

ČD-TELEMATIKA
v.z. Klímova-Mira
skupina ochrany a dokumentace
Pod Táborem 369/8a, 190 00 Praha 9
DIČ: CZ61459445
Tel.: +420 972 225 118
cdt@cdt.cz, www.cdt.cz

100

www.cdt.cz





Příloha k vyjádření číslo jednací: 1202115310

Situace: 5/5

Podkladová data (c) ČUZK



www.cdt.cz

ČD - Telematika a.s. | akciová společnost | Korespondenční adresa: Pod Táborem 369/8a | 190 00 Praha 9 | tel.: +420 972 225 555

Sídlo společnosti: Pernerova 2819/2a | 130 00 Praha 3 | IČ: 61459445 | DIČ: CZ61459445 | Vedená u Městského soudu v Praze, spisová značka B 8938

NAŠE ZNAČKA
0101576242VYŘÍZENO DNE
04.08.2021

Sdělení o existenci energetického zařízení, sítě pro elektronickou komunikaci nebo zařízení technické infrastruktury v majetku společnosti ČEZ Distribuce, a. s., pro akci:

Studie proveditelnosti cyklospojení Řevnice - Srbsko

Vážený zákazníku,

Na základě Vaší žádosti 0101576242 ze dne 04.08.2021 Vám zasíláme sdělení o existenci energetického zařízení, sítě pro elektronickou komunikaci nebo zařízení technické infrastruktury v majetku společnosti ČEZ Distribuce, a. s., ve Vámi vymezeném zájmovém území.

Dovolujeme si Vás upozornit, že **sdělení nenahrazuje** vyjádření provozovatele distribuční soustavy k projektové dokumentaci pro územní nebo stavební řízení, k připojení nového odběru, zdroje elektrické energie nebo k navýšení rezervovaného příkonu a výkonu a s výjimkou havárií ani souhlas s činností v ochranném pásmu.

Toto sdělení je platné do 04.02.2022 a je jedním z podkladů pro zpracování projektové dokumentace, pokud je taková dokumentace zpracovávána.

V majetku ČEZ Distribuce, a. s., se na Vámi uvedeném zájmovém území nachází nebo ochranným pásmem zasahuje energetické zařízení typu:

	síť NN	síť VN	síť VVN
Podzemní síť	střet	střet	
Nadzemní síť	střet	střet	

Stanice	střet
---------	-------

V majetku ČEZ Distribuce, a. s., se na Vámi uvedeném zájmovém území nachází nebo ochranným pásmem zasahuje síť pro elektronickou komunikaci typu:

	síť pro elektronickou komunikaci
Podzemní síť	
Nadzemní síť	

Zařízení technické infrastruktury zahrnuje zejména vodovodní, kanalizační a plynové přípojky pro objekty ČEZ Distribuce a. s., a dále pak další podzemní a nadzemní zařízení sloužící pro provoz distribuční sítě. V majetku ČEZ Distribuce, a. s., se na Vámi uvedeném zájmovém území nachází nebo ochranným pásmem zasahuje zařízení technické infrastruktury:

	zařízení technické infrastruktury
Nadzemní nebo podzemní	

Energetické zařízení (mimo nadzemních sítí NN), zařízení sítě pro elektronickou komunikaci a zařízení technické infrastruktury je chráněno ochranným pásmem podle § 46 zákona č. 458/2000 Sb., o podmínkách podnikání a o výkonu státní správy v energetických odvětvích a o změně některých zákonů (energetický zákon), ve znění pozdějších předpisů. Přibližný průběh tras energetických zařízení, sítě pro elektronickou komunikaci (v trase kabelového vedení může být uloženo několik kabelů energetických i komunikačních) a tras zařízení technické infrastruktury zasíláme v příloze tohoto dopisu.

V případě existence **podzemních** energetických zařízení, sítě pro elektronickou komunikaci nebo zařízení technické infrastruktury je povinností stavebníka alespoň 14 dní před započatím zemních prací požádat telefonicky na 800 850 860 nebo e-mailem na info@cezdistribuce.cz o tzv. **vytyčení trasy podzemního zařízení**, sítě pro elektronickou komunikaci nebo zařízení technické infrastruktury. O vytyčení lze požádat pouze na základě vydaného sdělení o existenci energetického zařízení, sítě pro elektronickou komunikaci nebo zařízení technické infrastruktury, a to (mimo havárií) nejpozději 30 dní před koncem jeho platnosti.

Dojde-li k obnažení podzemního vedení nebo k poškození energetického zařízení, sítě pro elektronickou komunikaci nebo zařízení se sítí pro elektronickou komunikaci související nebo zařízení technické infrastruktury ve vlastnictví ČEZ Distribuce, a. s., nahláste nám prosím tuto skutečnost bezodkladně jako poruchu na bezplatnou linku 800 850 860.

Pokud uvažovaná **akce nebo činnost zasáhne do ochranného pásma** nadzemních vedení, trafostanic nebo sítě pro elektronickou komunikaci, popř. bude po vytyčení zjištěno, že zasahuje do ochranného pásma podzemních energetických zařízení nebo zařízení pro elektronickou komunikaci, je nutné písemně požádat společnost ČEZ Distribuce, a. s., o souhlas s činností v ochranném pásmu (formulář je k dispozici na www.cezdistribuce.cz v části Formuláře / Činnosti v ochranných pásmech, kontaktní údaje pro podání Vaší žádosti naleznete v zápatí). Jestliže uvažovaná akce vyvolá potřebu dílčí změny trasy vedení nebo přemístění některých prvků energetického zařízení nebo sítě pro elektronickou komunikaci včetně souvisejícího zařízení, je nutné včas společnost ČEZ Distribuce, a. s., požádat o přeložku zařízení podle § 47 energetického zákona.

Zároveň Vás upozorňujeme, že v zájmovém území se může nacházet taktéž energetické zařízení, sít' pro elektronickou komunikaci nebo zařízení technické infrastruktury, které není v majetku společnosti ČEZ Distribuce, a. s.

V souvislosti s výše uvedeným si Vás dovoluujeme upozornit, že uvedené sdělení včetně jeho příloh obsahuje skutečnosti tvořící obchodní tajemství společnosti ČEZ Distribuce, a. s. Poskytnuté informace jsou dále také důvěrnými informacemi a obchodně citlivými informacemi společnosti ČEZ Distribuce, a. s. Z výše uvedených důvodů si Vás proto společnost ČEZ Distribuce, a. s., dovoluje upozornit, že s poskytnutými informacemi je potřeba nakládat dle platných právních předpisů, v opačném případě se vystavujete postihu ve smyslu platné právní úpravy. V této souvislosti si Vás dále dovoluujeme upozornit, že požadované informace nesmí být předány, sděleny, využity, zpřístupněny, či jiným způsobem postoupeny na jakoukoli třetí osobu bez předchozího prokazatelného souhlasu společnosti ČEZ Distribuce, a. s. Informace o existenci energetického zařízení, sítě pro elektronickou komunikaci a zařízení technické infrastruktury mohou být využity pouze pro účel, pro který byly vyžádány.

S pozdravem

ČEZ Distribuce, a. s.

Děčín, Děčín IV-Podmokly
Teplická 874/8
PSČ 405 02
IČ: 24729035

Přílohy

1. Situační výkres zájmového území
2. Podmínky pro provádění činností v ochranných pásmech energetických zařízení, sítě pro elektronickou komunikaci a zařízení technické infrastruktury



ŽADATEL

4roads s.r.o.

NAŠE ZNAČKA
0700421060

VYŘIZUJE / LINKA

VYŘÍZENO DNE
04.08.2021

Sdělení o existenci komunikačního vedení společnosti ČEZ ICT Services, a. s.

Název akce: **Studie proveditelnosti cyklospojení Řevnice - Srbsko**

Účel: **Informativní**

Vážený zákazníku,
dovolujeme si reagovat na Vaši žádost číslo 0700421060 ze dne 04.08.2021, která se týkala sdělení o existenci komunikačního zařízení na Vámi určeném zájmovém území.

Dle vědomí společnosti ČEZ ICT Services, a. s., se na Vámi vymezeném zájmovém území:
nenachází komunikační zařízení v majetku společnosti ČEZ ICT Services, a. s.

Zároveň si Vás dovoluujeme upozornit, že není vyloučeno, že se ve Vámi vymezeném zájmovém území nachází jiné zařízení, které není v majetku společnosti ČEZ ICT Services, a. s.

Toto sdělení je platné do 04.08.2022.

V souvislosti s výše uvedeným si Vás dovoluujeme upozornit, že sdělení o existenci či neexistenci sítí představuje skutečnosti tvořící obchodní tajemství společnosti ČEZ ICT Services, a. s. Poskytnuté informace jsou dále také důvěrnými informacemi společnosti ČEZ ICT Services, a. s. Z výše uvedených důvodů si Vás proto společnost ČEZ ICT Services, a. s., dovoluje upozornit, že s poskytnutými informacemi je potřeba nakládat dle platných právních předpisů, v opačném případě se vystavujete postihu ve smyslu platné právní úpravy. V této souvislosti si Vás dovoluujeme rovněž upozornit, že požadované informace nesmí být předány, sděleny, využity, zpřístupněny, či jiným způsobem postoupeny na jakoukoli třetí osobu bez předchozího prokazatelného souhlasu společnosti ČEZ ICT Services, a. s. Informace o existenci sítí mohou být využity pouze pro účel, pro který byly vyžádány.

ČEZ ICT Services, a. s.

Praha, Praha 4
Duhová 1531/3
PSČ 140 53
IČ: 26470411

Přílohy

Situační výkres zájmového území



ŽADATEL

4roads s.r.o.

NAŠE ZNAČKA
0201282144

VYŘIZUJE / LINKA

VYŘÍZENO DNE
04.08.2021

Sdělení o existenci komunikačního vedení společnosti Telco Pro Services, a. s.

Název akce: **Studie proveditelnosti cyklospojení Řevnice - Srbsko**

Účel: **Informativní**

Vážený zákazníku,
dovolujeme si reagovat na Vaši žádost číslo 0201282144 ze dne 04.08.2021, která se týkala sdělení o existenci komunikačního zařízení na Vámi určeném zájmovém území.

Dle vědomí společnosti Telco Pro Services, a. s., se na Vámi vymezeném zájmovém území:
nenachází komunikační zařízení v majetku společnosti Telco Pro Services, a. s.

Zároveň si Vás dovoluujeme upozornit, že není vyloučeno, že se ve Vámi vymezeném zájmovém území nachází jiné zařízení, které není v majetku společnosti Telco Pro Services, a. s.

Toto sdělení je platné do 04.08.2022.

V souvislosti s výše uvedeným si Vás dovoluujeme upozornit, že sdělení o existenci či neexistenci sítí představuje skutečnosti tvořící obchodní tajemství společnosti Telco Pro Services, a. s. Poskytnuté informace jsou dále také důvěrnými informacemi společnosti Telco Pro Services, a. s. Z výše uvedených důvodů si Vás proto společnost Telco Pro Services, a. s., dovoluje upozornit, že s poskytnutými informacemi je potřeba nakládat dle platných právních předpisů, v opačném případě se vystavujete postihu ve smyslu platné právní úpravy. V této souvislosti si Vás dovoluujeme rovněž upozornit, že požadované informace nesmí být předány, sděleny, využity, zpřístupněny, či jiným způsobem postoupeny na jakoukoli třetí osobu bez předchozího prokazatelného souhlasu společnosti Telco Pro Services, a. s. Informace o existenci sítí mohou být využity pouze pro účel, pro který byly vyžádány.

S pozdravem

Telco Pro Services, a. s.

Praha, Praha 4
Duhová 1531/3
PSČ 140 00
IČ: 29148278

Přílohy

Situační výkres zájmového území