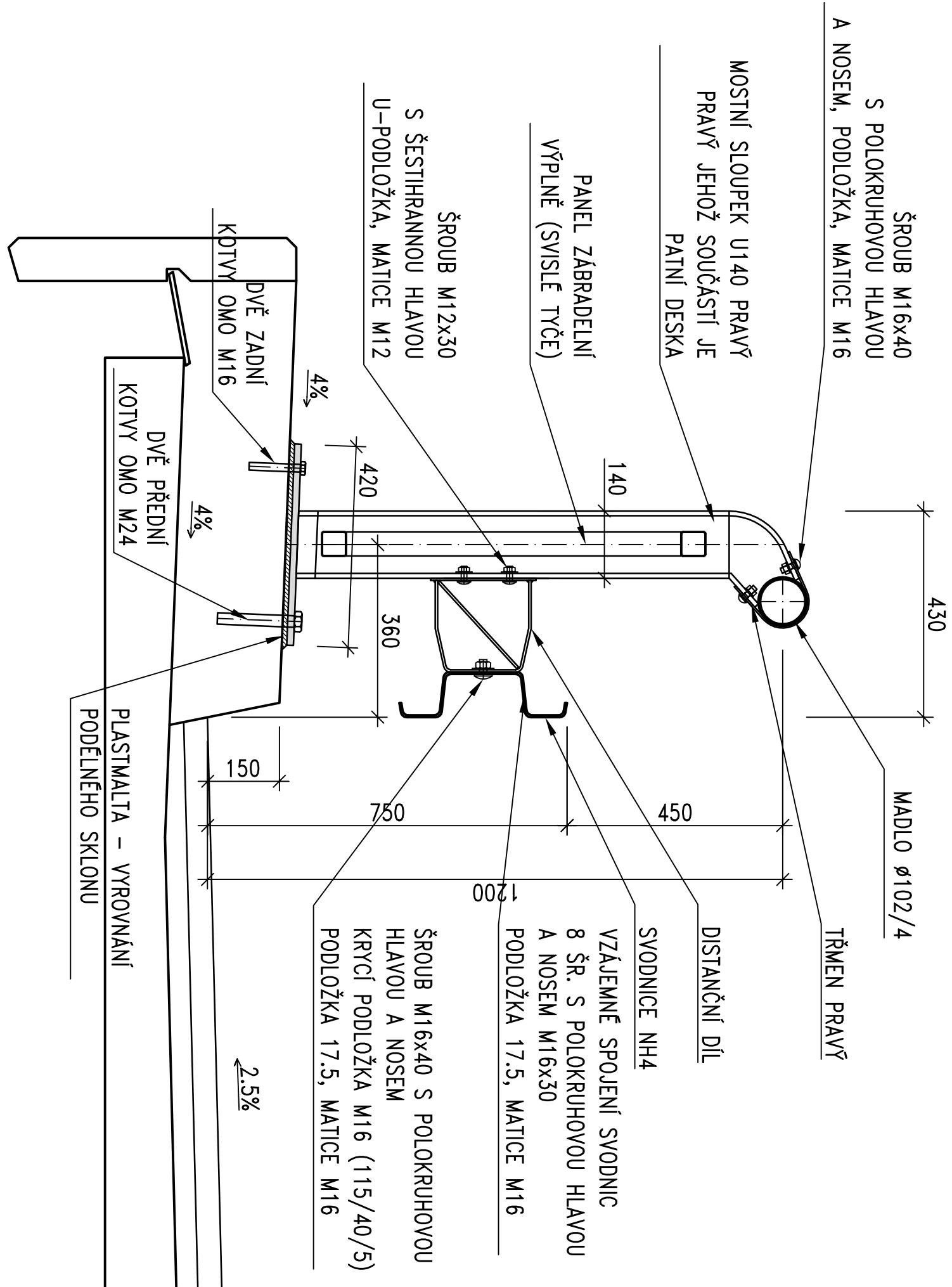


SVODIDLO ZSNH4/H2

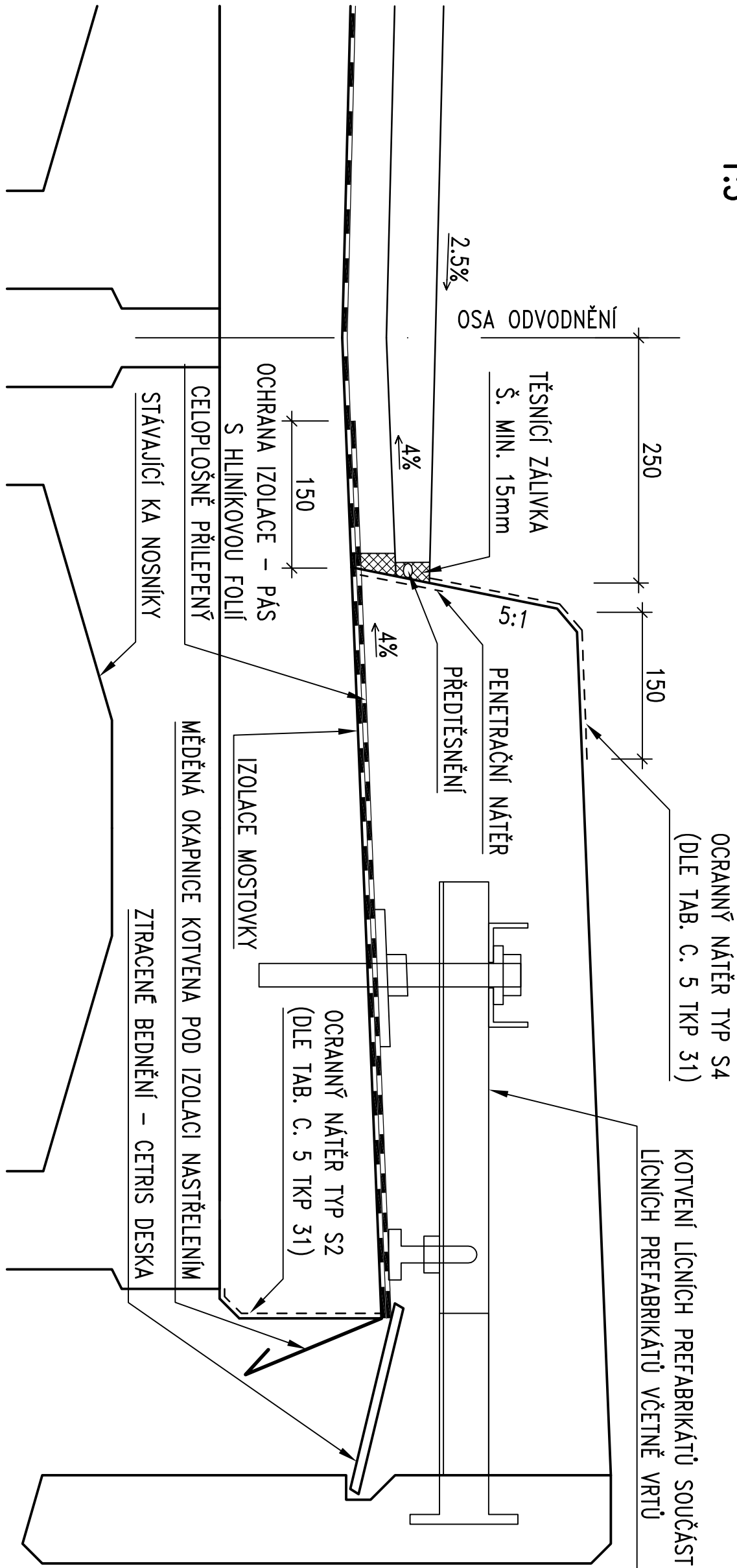
## VZOROVÝ PŘÍČNÝ ŘEZ

**M 1:10**



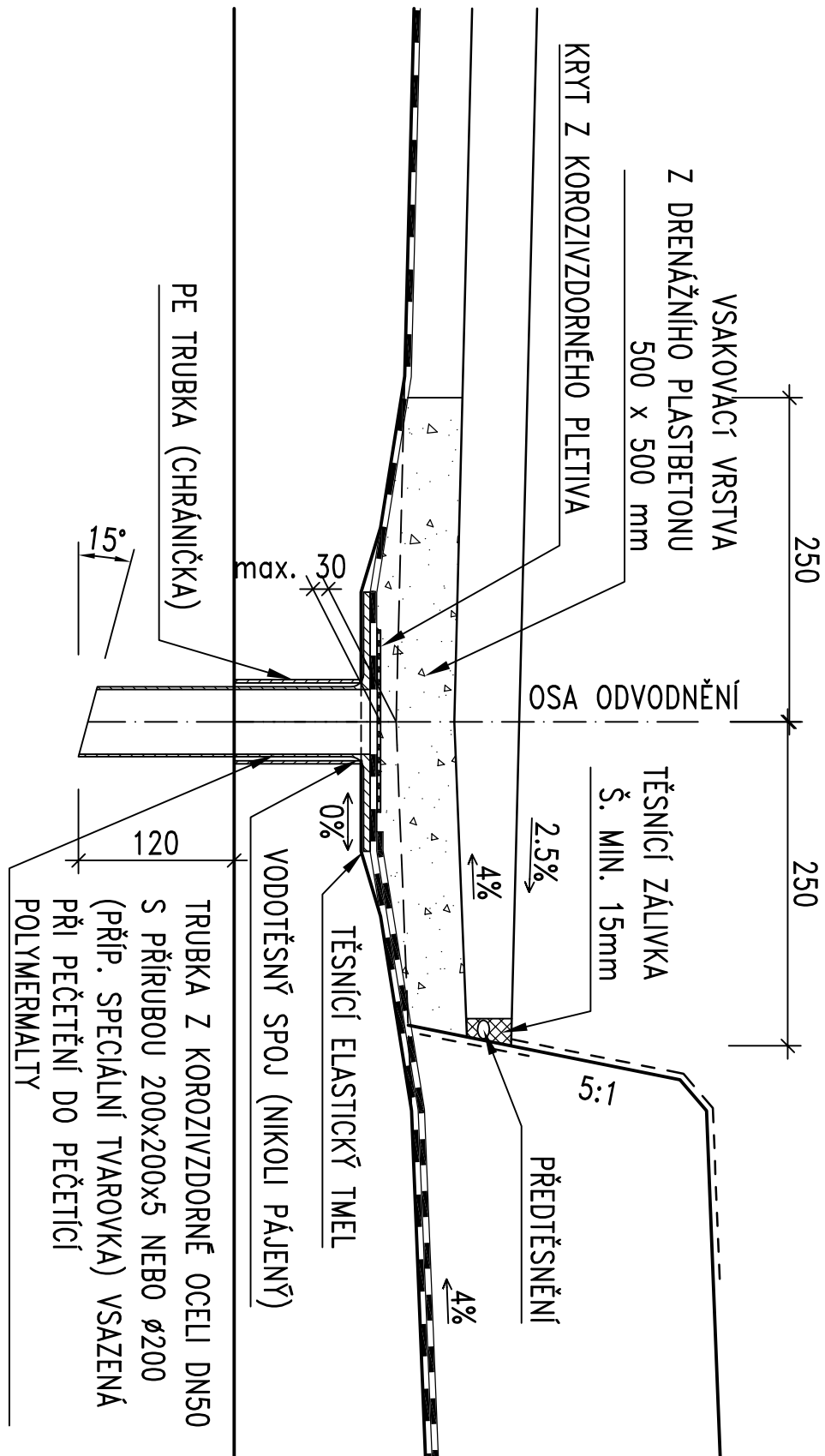
## TĚSNĚNÍ SPÁRY PODEŁ ŘÍMSY

15



## ODVODNĚNÍ IZOLACE TRUBIČKOU

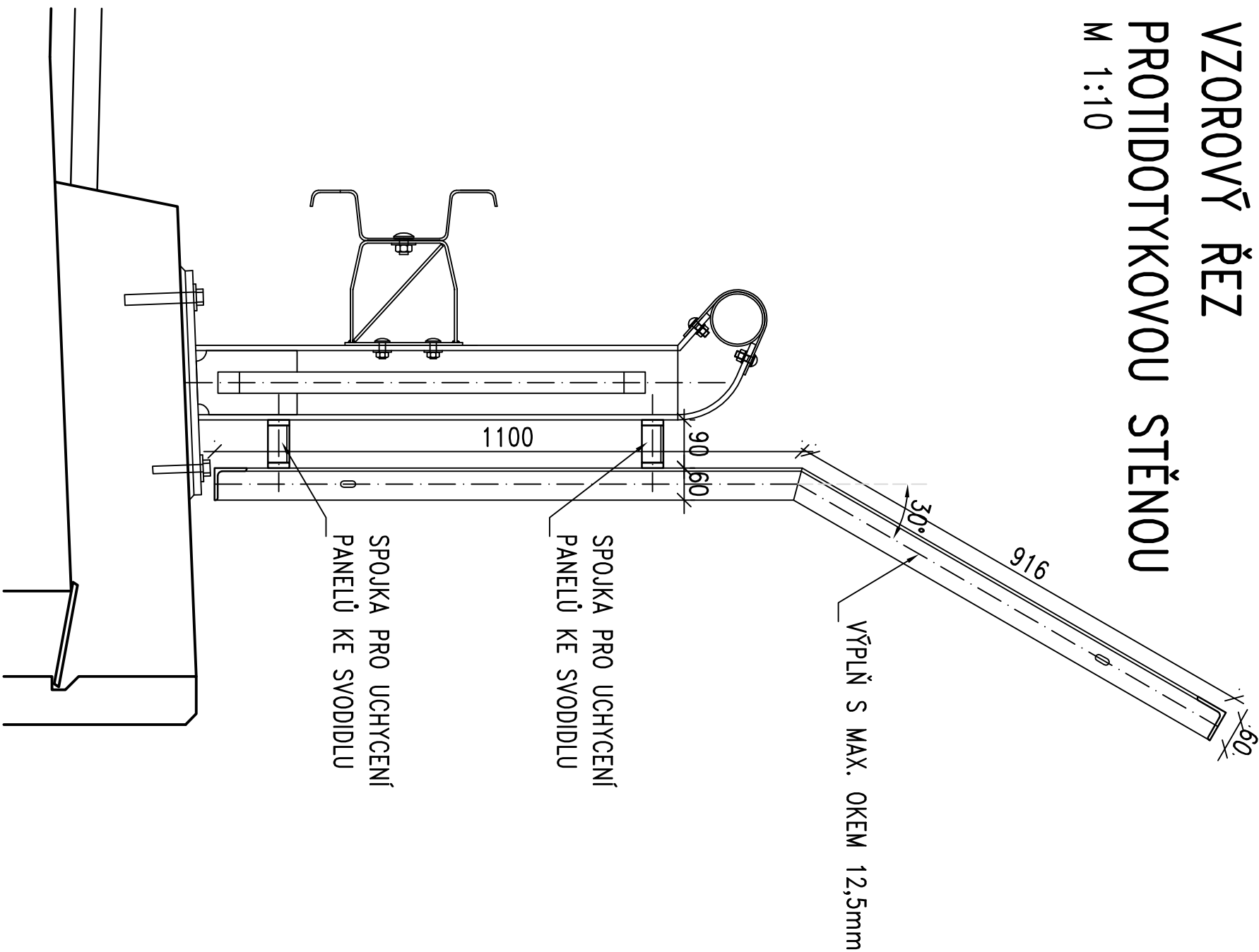
۱۰



# VZOROVÝ ŘEZ

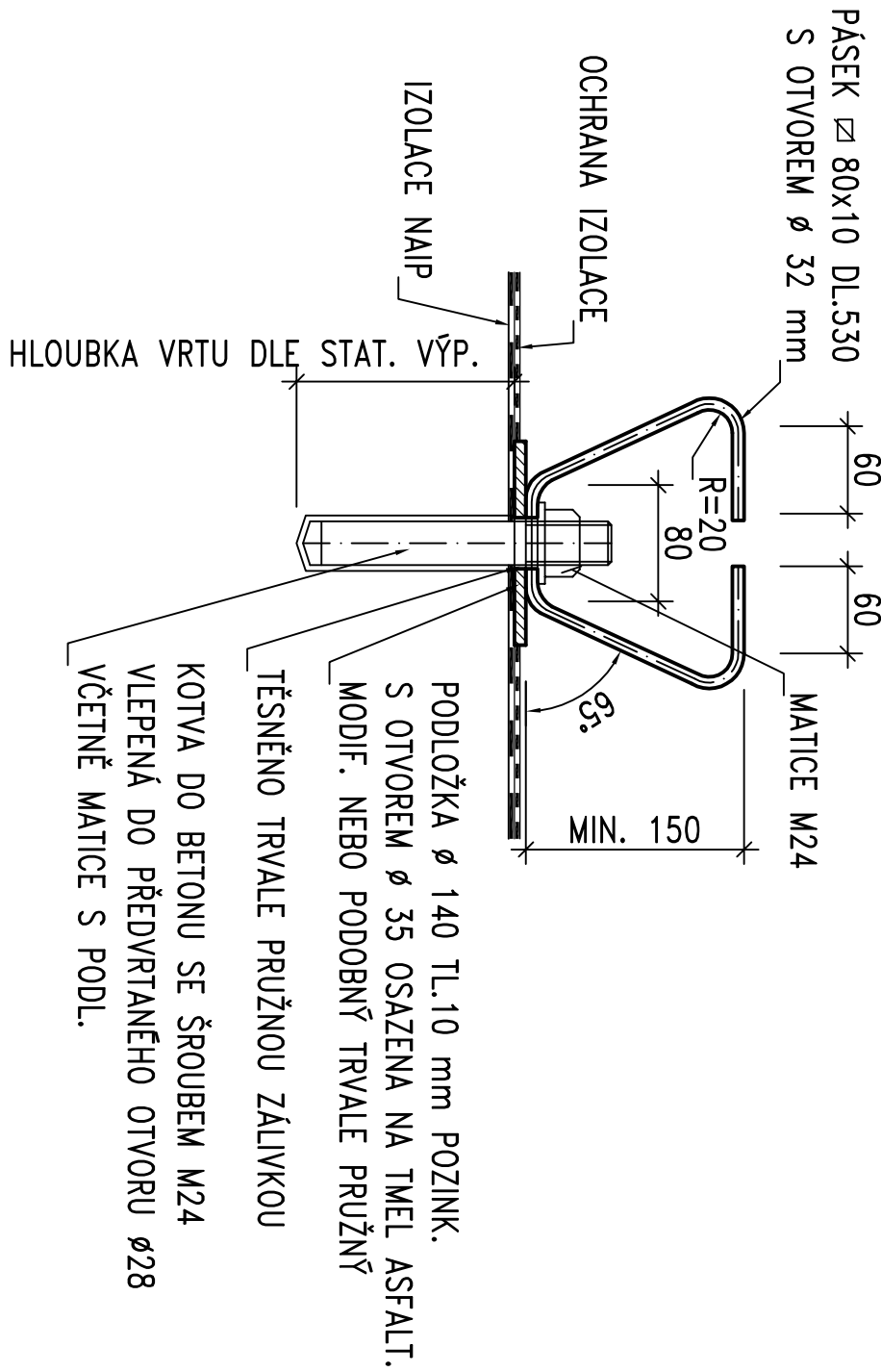
# PROTIDOTYKOVOU STĚNOU

M 1:10



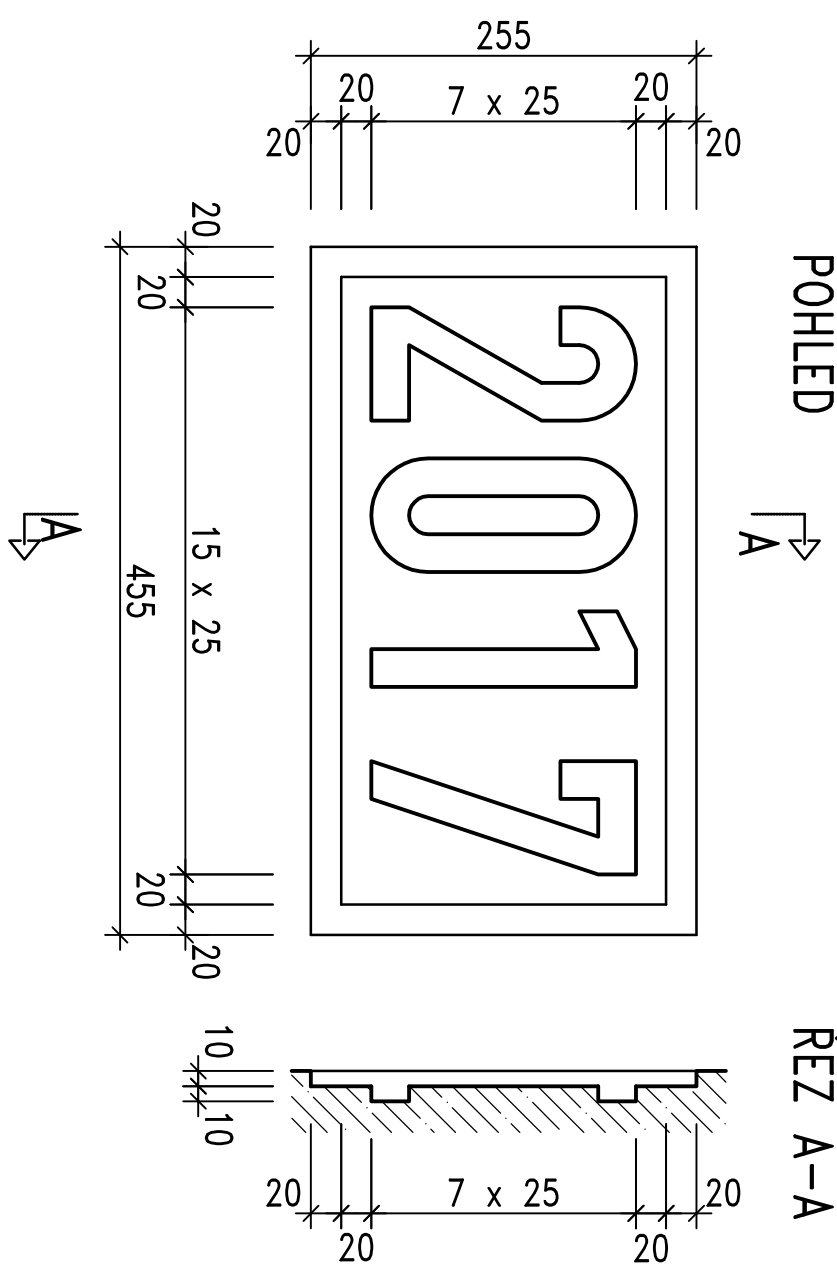
# KOTVA ŘÍMSY VE VÝVRTU

M 1:5



# LETOPOČET

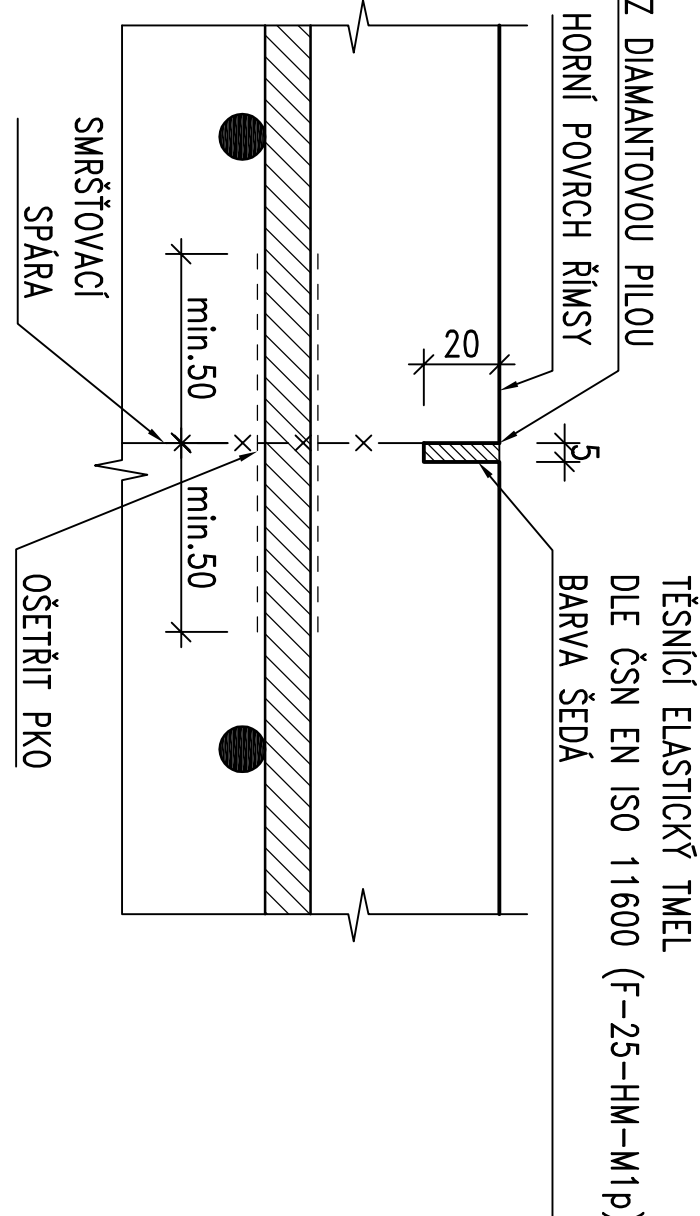
M 1:5



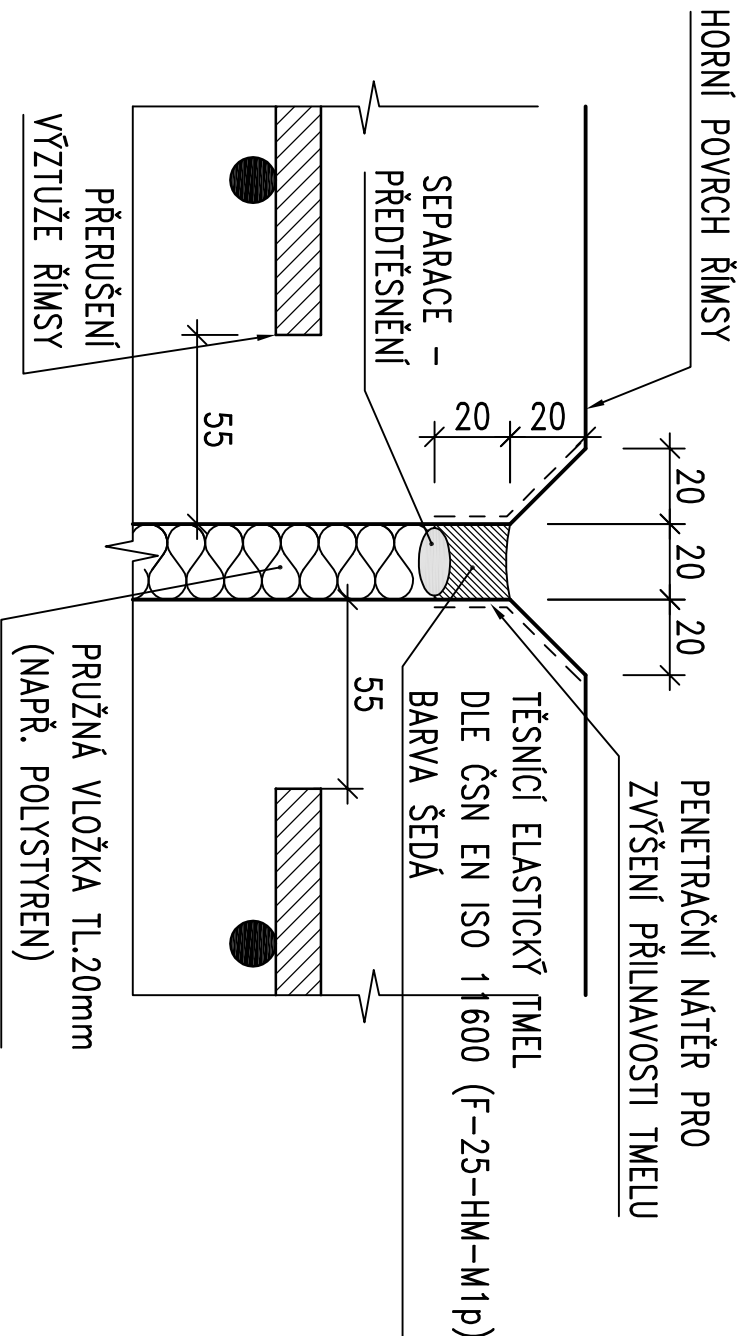
## SPÁRY ŘÍMSY

M 1:2

## DETAIL SMRŠŤOVACÍ SPÁRY



## DETAIL DILATAČNÍ SPÁRY



## POZNÁMKY

- OCHRANA IZOLACE POD ŘÍMSOU ASFALTOVÝM PASEM S AL TOLÍ CELOPLOŠNĚ PRILEPENÝM.
- OZNAČENÍ LETOPŮČŮ VÝSTAVBY VIZ TZ.
- KOTVA CERTIFIKOVANÁ DO BETONU S TRHLINAMI.
- UMÍSTĚNÍ TRUBIČKY ODVOZNĚNÍ VIZ TZ.
- NEPRÁVE BUDE PROVEDENO TĚSNĚNÍ SMRŠŤOVACÍ A DILATAČNÍ SPÁRY ŘÍMSY, PAKE TERÉNE TĚSNĚNÍ PODELNĚ SPÁRY MEZI VOZOVKOU A ŘÍMSOU.
- LETOPŮČET – VYZNAČEN ROK DOKONČENÍ, UMÍSTĚNÍ VIZ TZ, POD LETOPŮČET JE MOŽNÉ OSADIT SCHÁLENOU TABULKU ZHOTOVITELE. VÝZTUŽ POD VLYSEM OPATŘENA PKO.
- TVAR PROTIDUTOVKOVÝCH ZABRAN SE UPŘESNÍ DLE TYPU SYNDIDLA.

## MATERIÁL

- TĚSNÍCÍ ZÁLIVKOVÁ HMOTA DLE TKP 21.  
TĚSNÍCÍ TMEL DLE ČSN EN ISO 11600 (F-25-HM-M1P).  
DRENAŽNÍ POLYMER BETON DLE TKP 18, ČL. 2.10.

Císlo zakázky:	16 021 00	HIP:
Správčí:	Ing. Václav HRYZDAL	Zedp. projektant Ing. Martin HANLÍK
Tech. kontrola:	Ing. Petr DUBOVLAV 241098743, mhd@pentex.cz	Výpracoval Jacek Žigmond 241098753, jz@pentex.cz
Objekt:	SPOLEČNÉ DETAILY	
Datum:	01./2017	
Příloha:	8	