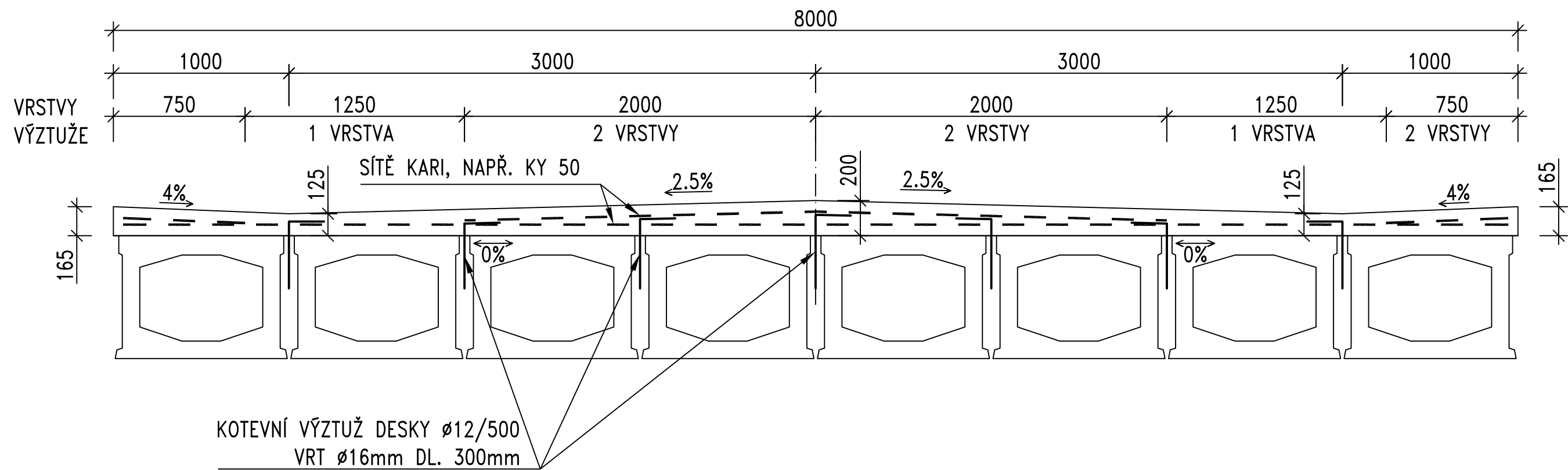


SCHÉMA VÝZTUŽE DESKY
M 1:25



PŘEHLED KONSTRUKČNÍCH MATERIÁLŮ

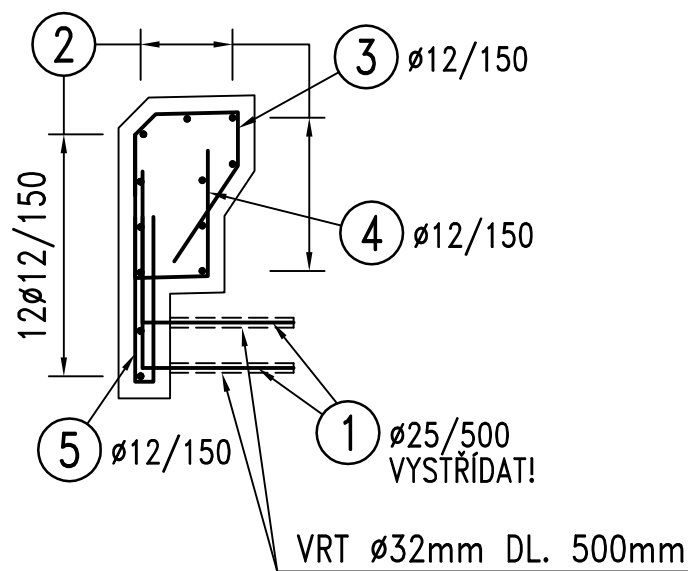
BETON

PODKLADNÍ BETON	C 8/10 X0
ZÁVĚRNÁ ZÍDKA	C 30/37 XF4
DESKA MOSTOVKY	C 30/37 XF2
ŘÍMSY	C 30/37 XF4

BETONÁŘSKÁ VÝZTUŽ

KRYTÍ	B500B
	MINIMÁLNÍ 45mm
	JMENOVITÉ 55mm
	SPODNÍ POVRCH ŘÍMSY 35mm

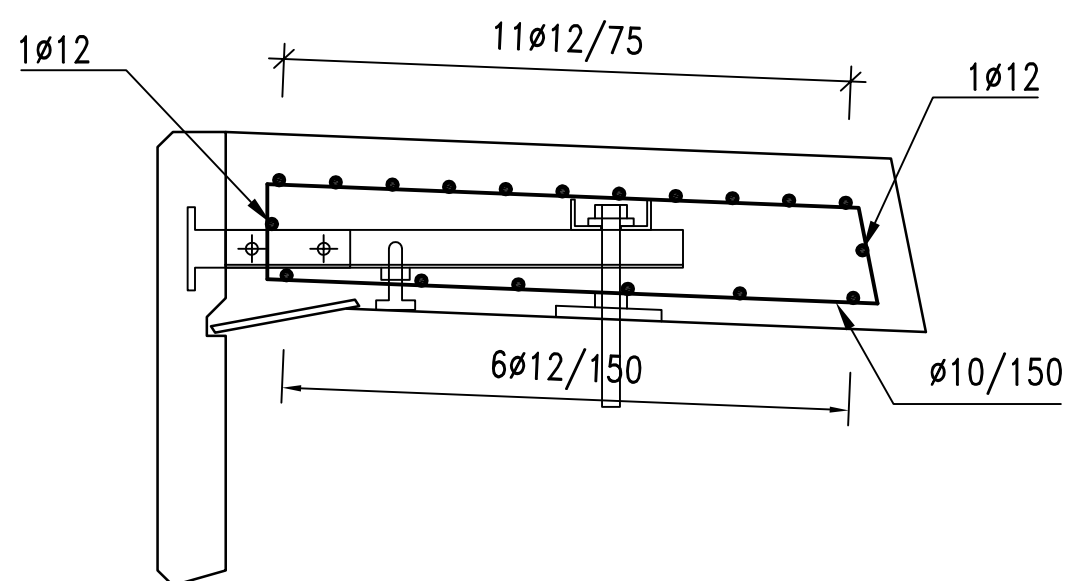
SCHÉMA VÝZTUŽE Z.Z.
M 1:25



POZNÁMKY

- VÝZTUŽ KŮTOVÁNA NA VNĚJŠÍ POVRCH.
- ZPŮSOB VYZTUŽENÍ ZÁVĚRNÝCH ZDÍ JE TOTOŽNÝ, NA VÝKRESU JE VYKRESLENO VYZTUŽENÍ ZÁVĚRNÉ ZDI ZA OP1.
- VÝZTUŽ VLEPENÁ DO ÚLOŽNÝCH PRAHŮ BUDE KOTVENA CHEMICKÝMI KOTVAMI.
- TYP POUŽITÝCH KARI SÍTÍ MŮŽE BÝT UPRAVEN, ALE VŽDY SE MUSÍ PŘI OBOU POVRŠÍCH JEDNAT O SÍŤ S OKY 100/100 MM A PROFILEM VÝZTUŽE 8 MM V OBOU SMĚRECH.
- ZAKŘIVENÍ VÝZTUŽE SE PROVEDE DLE NORMY ČSN EN 1992-1-1 ČL. 8.3.

SCHÉMA VÝZTUŽE ŘÍMSY
M 1:10



Výškový systém: Bpv		Souřadnicový systém: S-JTSK	
Číslo zakázky: 16 021 00	HIP:	 Praha 4, Bezová 1658, 147 14 tel: +420 241096735 fax: +420 244461038	
Schválil: Ing. Václav HVÍZDAL	Zodp. projektant: Ing. Martin HAVLÍK		
Tech. kontrola: Ing. Petr DRBOHLAV	Vypracoval: Jakub ZIGMUND		
241096753, pdr@pontex.cz	241096745, jzi@pontex.cz		
Objednatel: SÚS Středočeského kraje		Obec: Vlkaneč – Kozohlody	
Kraj: Středočeský		Datum: 01/2017	
Akce: MOST EV.Č. 33834-4 KOZOHLODY		Stupeň: PDPS	
Část: B. STAVEBNÍ ČÁST		Souprava: Č. přílohy	
Objekt: B.2 MOST – OPRAVA		7	
Příloha: VÝZTUŽ NOVÝCH KONSTRUKCÍ			