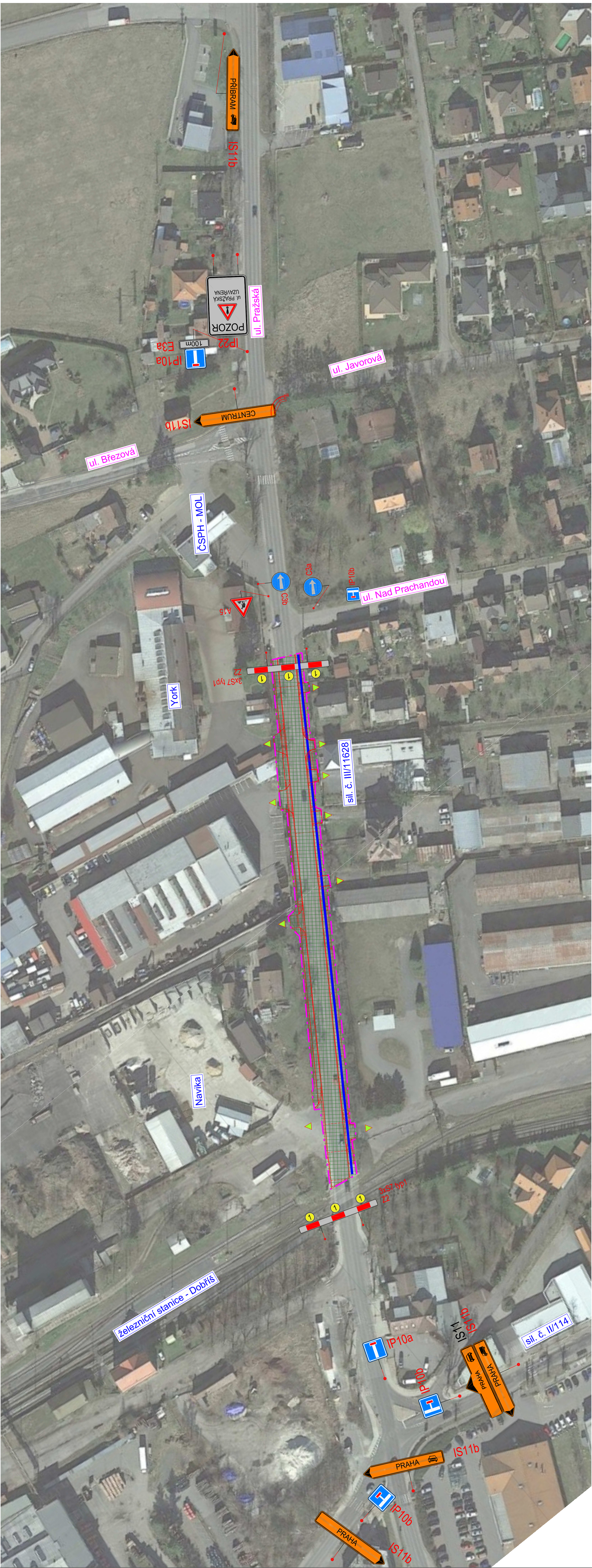


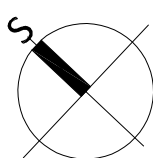
Speciální výkres - situace ZOV + hrubý návrh DIO - etapa 1 1:1000

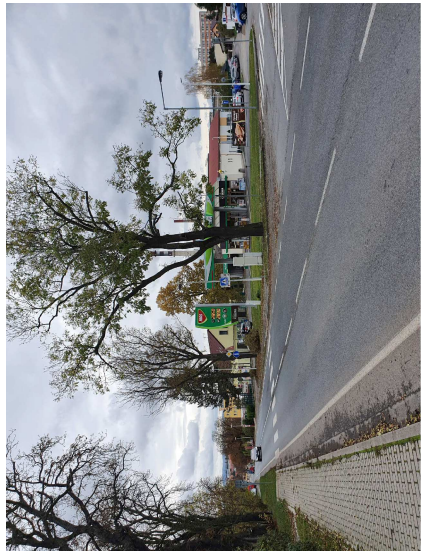

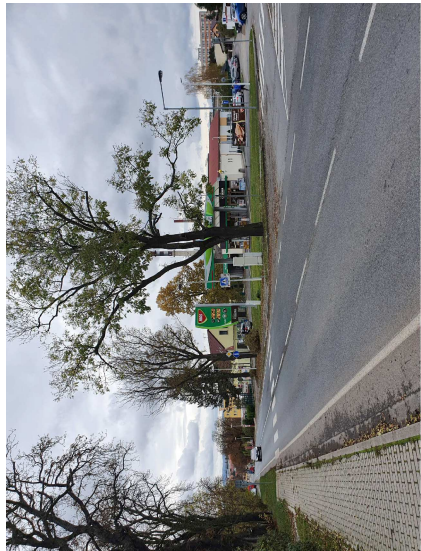


LEGENDA:

Zaměření a katastrální mapa v dané lokalitě byla provedena firmou Veidenhafer Petr - geodet. Stávající inženýrské sítě byly obdrženy od objednatele. Před zahájením prací je nutné, aby investor požádal majitele (provozovatele) jednotlivých inž. sítí o vytyčení v terénu, aby nedošlo k jejich poškození. V řešeném území se nachází průmyslové objekty. Z tohoto důvodu je nutné harmonogram prací a etapy výstavby řešit s ohledem na provoz těchto objektů.

LEGENDA:	
Vjezd (výjezd)	
Koridor pro pěši v šířce 1,5 m	
Oblast staveniště	
Svislé dočasné dopravní značení	
Silniční betonový obrubník tl. 15 cm	
Parkový betonový obrubník tl. 8 cm	
Parkový betonový obrubník tl. 5 cm	



Znalec: Popis:	Vypracoval:	Datum:	Autorizační razítko:	Paré:
Schema:	Akce: MĚSTO DOBŘÍŠ - STAVEBNÍ ÚPRAVY KOMUNIKACE A CHODNÍKŮ V UL. PRAŽSKÁ (III/11628)			
	Objednatel / Investor:		Investor:	
	Město Dobříš Mírovské náměstí 119 263 01 Dobříš tel.: +420 318 533 311 e-mail: updatel@mezdobris.cz www.mezdobris.cz		Krajská správa a údržba silnic Středočeského kraje p.o. Zborovská 11 150 21 Praha 5 e-mail: podatel@kssus.cz www.kssus.cz	
	Generální projektant:		Hlavní inženýr projektu:	
	DOPAS s.r.o. Měnová 44/4 150 00 Praha 5 - Košíře tel.: +420 271 649 724 e-mail: info@dopas.cz www.dopas.cz zak.cislo: 2020_1015		Ing. Václav Juppá 	
	Projektant:		Datum:	
	DOPAS s.r.o. Měnová 44/4 150 00 Praha 5 - Košíře tel.: +420 271 649 724 e-mail: info@dopas.cz www.dopas.cz zak.cislo: 2020_1015		Datum: 01/2023	
	Zodpovědný projektant:		Datum:	
	Ing. Václav Juppá Kontrola: Ing. Vladimír Černý Vypracoval: Ing. Vladimír Černý zak.cislo: 2020_1015		Datum: 01/2023	
Název výkresu:		Měřítko:		
Speciální výkres - situace ZOV + hrubý návrh DIO - etapa 1		1:1000		
Suplet PČ:	DPS	Část / profese:	Sazební objekt:	Formát:
Dokumentace pro provádění stavby		C	Sazební objekt:	5 x A4
Předmět:	Souřadnicový systém S-JTSK	Situční výkresy	č. výkresu:	C.3.1
Výškods:		Výškový systém Bpv		