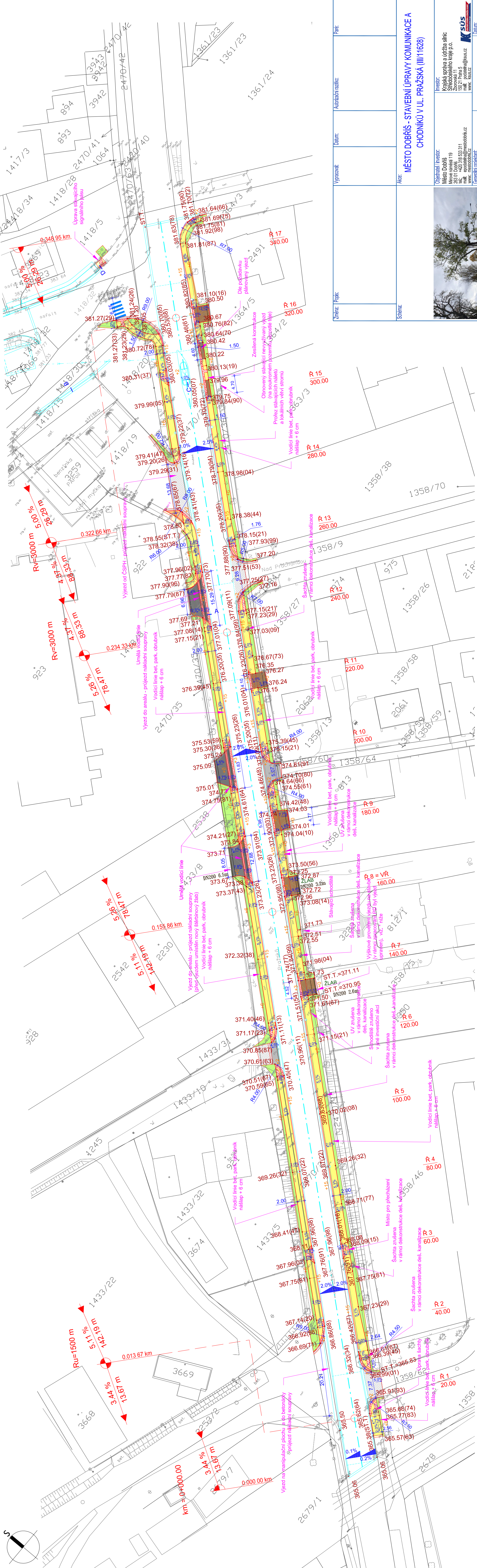
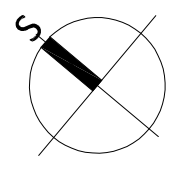


Situace 1:500



LEGENDA:		Úpravy pro slabozraké a nevidomé	Parkový betonový obrubník tl. 5 cm
Komunikace	SKLADBA 1 - povrch - asfaltový	SKLADBA 2 a 3 - povrch - betonová dlažba	Výška náslapu na silniční nebo parkové betonové obrubě
Komunikace	Komunikace - napojení přes odskoky na stávající stav	Nezpevněná krajnice - štěrkodrt tl. 10 cm	
Vlázdní	SKLADBA 1 - povrch - asfaltový	Zeleně - ohumusování tl. 20 cm	Uliční vpust - upravovaná
Vlázdní	SKLADBA 2 - povrch - betonová dlažba	Vodorovné dopravní značení	Připojky uličních vpustí DN 200
Chodníková plocha	SKLADBA 2A - povrch - betonová dlažba (zesílená konstrukce)	Silniční betonový obrubník tl. 15 cm	Liniový odvodňovací pretek - žlab
Chodníková plocha - předláždění	SKLADBA 3 - povrch - betonová dlažba	Silniční betonový obrubník tl. 10 cm	Hrany a obruby řešené v jiném stavebním objektu
Chodníková plocha - předláždění	SKLADBA 3 - povrch - betonová dlažba	Parkový betonový obrubník tl. 10 cm	
Chodníková plocha - úprava obrusné vrstvy	SKLADBA 3A - povrch - asfaltový	Parkový betonový obrubník tl. 8 cm	

POZN:

V roce 2021 a 2022 došlo k rekonstrukci dešťové kanalizace. Z tohoto důvodu mizou být některé povrchové značky (vod. soup. kan. šachty) již zrušeny a nebo nahrazeny novými.

- V rámci zpracování DPS došlo k rekonstrukci stávajícího vjezdu na pozemek č. 1358/75. Z tohoto důvodu je nutné před pokládkou obrub provést výškové a směrové proměření. Následně za účasti AD, TDI a stavebního úřadu budou stanoveny případné změny. Předpokládá se úprava příčného sklonu na průběžném chodníku ve směru do komunikace, zmenšení rozsahu úpravy vjezdu ve směru na soukromý pozemek a předpokládá se, že nebude realizovaný odvodňovací žlab.

Všechny betonové dlažby budou bez fazeb.

LEGENDA:

Zaměření a katastrální mapa v dané lokalitě byla provedena firmou Vedenímaier Pětr - geodet. Stávající inženýrské sítě byly ohrázeny od objednatele. Před zahájením prací je nutné, aby investor požádal majitele (provozovatele) jednotlivých inž. sítí o vyřízení v terénu, aby nedošlo k jejich poškození.

LEGENDA STÁVAJÍCÍHO STAVU, GEODETICKÁ DOKUM.

Zaměření stávajícího stavu objektu a okolí

Katastrální mapa

Geodetické značky z digitálního zaměření

	Objednatel / Investor:	Město Dobříš	Investor:	Krajská správa a údržba silnic Středočeského kraje p.o.
	Místo Dobříš, Mírová 119, 253 01 Dobříš, Zbořská 111/5, mapk. podatelna@sus.cz, www.mestodobris.cz	Mírová 119, 253 01 Dobříš, Zbořská 111/5, mapk. podatelna@sus.cz, www.mestodobris.cz	Ing. Václav Juppá	Ing. Václav Juppá
	Generální projektant:	DOPAS s.r.o.	2020, 2015	2020, 2015
	Ing. Václav Juppá	Ing. Václav Juppá	Ing. Václav Juppá	Ing. Václav Juppá
	Projektant:	DOPAS s.r.o.	2020, 2015	2020, 2015
	Ing. Václav Juppá	Ing. Václav Juppá	Ing. Václav Juppá	Ing. Václav Juppá
	Projektant:	DOPAS s.r.o.	2020, 2015	2020, 2015
	Ing. Václav Juppá	Ing. Václav Juppá	Ing. Václav Juppá	Ing. Václav Juppá
Situace		Číslo parces:	D	1:500
DPS		Formát:	102	10 x A4
Dokumentace pro provádění stavby		Číslo parces:	D	1:500
Soutěžní systém S-JTSK		Formát:	102	10 x A4
Výškový systém Bpv		Formát:	102	10 x A4
Výškový systém Bpv		Formát:	102	10 x A4