


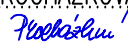



SEZNAM PŘÍLOH:

1. Průvodní zpráva ... 1 A4
2. Seznam stavebních objektů ... 1 A4
3. Dotčené územní jednotky, rekapitulace záborů ... 1 A4
4. Tabelární sestavení všech záborů - řazeno dle parcel KN ... 2 A4
5. Seznam sousedních pozemků ... 1 A4
6. Situace záborů ... 2 A4

ČÁST E

Souřadnicový systém S-JTSK, Výškový systém Bpv

Zhotovitel PD: TUBES spol. s r. o., Nad Zátěším 345/12, 142 00 Praha 4, IČ: 25062255, www.tubes.cz, tel.: +420 226 066 233, E-mail: tubes@tubes.cz

Navrhl/vypracoval: Ing. Michal POSPÍŠIL podpis: 	Zodpovědný projektant: Ing. Petra PROCHÁZKOVÁ podpis: 	Jednatel: Ing. Otakar Fabián Pavel Kačírek	 Nad Zátěším 345/12 142 00 Praha 4
Technická kontrola: Ing. Petra PROCHÁZKOVÁ podpis: 	Hlavní inženýr projektu: Ing. Aleš MEISTER podpis: 		

Kraj:	Středočeský	Číslo zakázky:	TU-19126-09
Místo stavby:	Městys Štěchovice, Hlavní 3, 252 07 Štěchovice (okr. Praha-západ)	Číslo akce:	19 126
Objednatel:	Krajská správa a údržba silnic Středočeského kraje, Zborovská 11, 150 21 Praha 5	Datum:	02/2021
Název stavby:	II/106, most ev. č. 106-001 Štěchovice - PD	Formát:	8xA4
		Měřítko:	
Část:	GEODETICKÝ PODKLAD PRO PROJ. ČINNOST	Stupeň:	DUSP
Příloha:	ZÁBOROVÝ ELABORÁT	Číslo přílohy:	E.4.2
		Souprava:	

1. PRŮVODNÍ ZPRÁVA

Stavba:

Název stavby: II/106, most ev.č. 106 - 001 Štěchovice - PD
Místo stavby: Městys Štěchovice, Praha-západ
Kat. území: Hradištko pod Medníkem, Štěchovice u Prahy
Stavebník/objednatel stavby: KSÚS Středočeského kraje, p.o.
Zborovská 11
150 21, Praha 5

Projektant/zhotovitel proj. dokumentace: TUBES, spol. s r.o.
Nad Zátíším 345/12, 142 00 Praha 4
Hlavní inženýr projektu: Ing. Aleš MEISTER
Zpracovatel záborového elaborátu: Ing. Michal POSPÍŠIL
Stupeň dokumentace: DUSP

Podkladem pro vypracování záborového elaborátu byla projektová dokumentace vypracovaná firmou TUBES, spol. s r.o. v roce 2020 pro vydání společného povolení a mapové podklady katastru nemovitostí. Informace o vlastnicích jednotlivých parcel byly převzaty z databáze katastru nemovitostí.

Projektovaný most a související stavební objekty jsou umístěny na parcelách ve výše uvedených katastrálních územích. Podkladem záborového elaborátu je katastrální mapa aktualizovaná k datu 12.2020. V dotčených katastrálních územích jsou vedeny katastrální mapy DKM a KMD.

Z aktuálních dostupných mapových podkladů byl vytvořen digitální podklad v systému S-JTSK, do něhož byly zakresleny hranice záborů dle rozsahu stavby. Zábory byly navrženy dle požadavků HIPa. Výměry záborů a věcných břemen dotčených parcel byly určeny přímým měřením v grafickém prostředí počítače. Tabulková část je členěna pouze dle parcel KN z důvodu nízkého počtu parcel. Sousední parcely byly vypsány do vzdálenosti cca 50 m od hranic záboru.

Pozemky ZPF ani PUPFL nebyly zábořem zasaženy.

Záborový elaborát byl zpracován s náležitostmi a podrobností pro žádost o stavební povolení. Jednotlivé druhy záborů jsou barevně v situacích odlišeny a v tabulkových sestavách jsou uvedeny samostatně.

V Praze, únor 2021

Ing. Michal Pospíšil



2. SEZNAM STAVEBNÍCH OBJEKTŮ

Číslo objektu	Název	Vlastník/Správce
ŘADA 100 OBJEKTY POZEMNÍCH KOMUNIKACÍ		
SO 180	Dopravně inženýrská opatření	<i>zhotovitel stavby</i>
ŘADA 200 MOSTNÍ OBJEKTY A ZDI		
SO 201	Most ev.č. 106 - 001 Štěchovice	<i>KSÚS Stč. kraje, p.o.</i>
ŘADA 400 ELEKTRO A SDĚLOVACÍ OBJEKTY		
SO 401	Vedení CETIN - metalický kabel	<i>CETIN, a.s.</i>
SO 402	Vedení CETIN - optický kabel	<i>CETIN, a.s.</i>
SO 403	Vedení NN - Veřejné osvětlení na mostě	<i>Městys Štěchovice</i>
SO 404	Vedení NN - Osvětlení plavebních znaků	<i>Povodí Vltavy s.p.</i>
SO 405	Vedení NN - Hodiny	<i>Městys Štěchovice</i>

3. DOTČENÉ ÚZEMNÍ JEDNOTKY, REKAPITULACE ZÁBORŮ**Dočené územní jednotky**

kraj	obec/město	katastrální území	číslo katastrálního území	druh mapy KN (stav digitalizace)
Praha-západ	Hradištko	Hradištko pod Medníkem	647543	KMD
Praha-západ	Štěchovice	Štěchovice u Prahy	763250	DKM

Rekapitulace záborů - celková

katastrální území	ZÁBOR trvalý m ²	ZÁBOR trvalý bez výkupu m ²	dočasný zábor do 1 roku m ²	věcné břemeno m ²
Hradištko pod Medníkem	104	275	525	4
Štěchovice u Prahy	406	0	2 712	10
celkem	510	275	3 237	14

4. TABELÁRNÍ SESTAVENÍ VŠECH ZÁBORŮ - řazeno dle parcel KN**Katastrální území : Hradištko pod Medníkem**

Parc.č. dle KN	kultura	způsob využití	výměra dle KN m ²	LV	vlastník	trvalý zábor m ²	trvalý zábor bez výkupu m ²	dočasný zábor do 1 roku m ²	věcné břemeno (VB) m ²	SO v doč. z. do 1 r. a VB
st. 52/1	zast.pl.	č.p.186	947	2329	Hrabánek Jiří, Chovatelů 157, 25209 Hradištko, 1/2 SJM Zdeněk Petr a Zdeňková Iva, Četnická 153, Rajchardov, 25209 Hradištko, 1/2			282		201
238/2	ost.pl.	komunikace	244	10001	Obec Hradištko, Ve Dvoře 1, 25209 Hradištko	49		111		201 4 201
803/5	ost.pl.	komunikace	221	297	ČR - Povodí Vltavy, státní podnik, Holečkova 3178/8, Smíchov, 15000 Praha 5	55		132		201
870/1	ost.pl.	silnice	36 844	3232	Středočeský kraj, Zborovská 81/11, Smíchov, 15000 Praha 5 KSÚS Stř. kraje, příspěvková organizace, Zborovská 81/11, Smíchov, 15000 Praha 5		275			
K.ú. Hradištko pod Medníkem - celkem:						104	275	525		4

Katastrální území : Štěchovice u Prahy

Parc.č. dle KN	kultura	způsob využití	výměra dle KN m ²	LV	vlastník	trvalý zábor m ²	trvalý zábor bez výkupu m ²	dočasný zábor do 1 roku m ²	věcné břemeno (VB) m ²	SO v doč. z. do 1 r. a VB
700/4	vodní pl.	koryto toku	3 643	45	ČR, Povodí Vltavy, státní podnik, Holečkova 3178/8, Smíchov, 15000 Praha 5	3		936		201 9 201
700/6	ost.pl.	nepl.p.	108	10001	Městys ŠTĚCHOVICE, Hlavní 3, 25207 Štěchovice	26		59		201 1 201
700/9	ost.pl.	nepl.p.	196	45	ČR - Povodí Vltavy, státní podnik, Holečkova 3178/8, Smíchov, 15000 Praha 5	165		31		201
700/21	vodní pl.	koryto toku	166 476	45	ČR - Povodí Vltavy, státní podnik, Holečkova 3178/8, Smíchov, 15000 Praha 5			901		201
711/1	ost.pl.	komunikace	26 632	45	ČR - Povodí Vltavy, státní podnik, Holečkova 3178/8, Smíchov, 15000 Praha 5			323		201
712/1	ost.pl.	jiná pl.	2 034	45	ČR - Povodí Vltavy, státní podnik, Holečkova 3178/8, Smíchov, 15000 Praha 5	17		208		201
712/3	ost.pl.	komunikace	2 779	45	ČR - Povodí Vltavy, státní podnik, Holečkova 3178/8, Smíchov, 15000 Praha 5	185		46		201
713/1	ost.pl.	komunikace	4 659	45	ČR - Povodí Vltavy, státní podnik, Holečkova 3178/8, Smíchov, 15000 Praha 5	10		640		201 5 201

K.ú. Štěchovice u Prahy - celkem:**406****0****3 144****15**

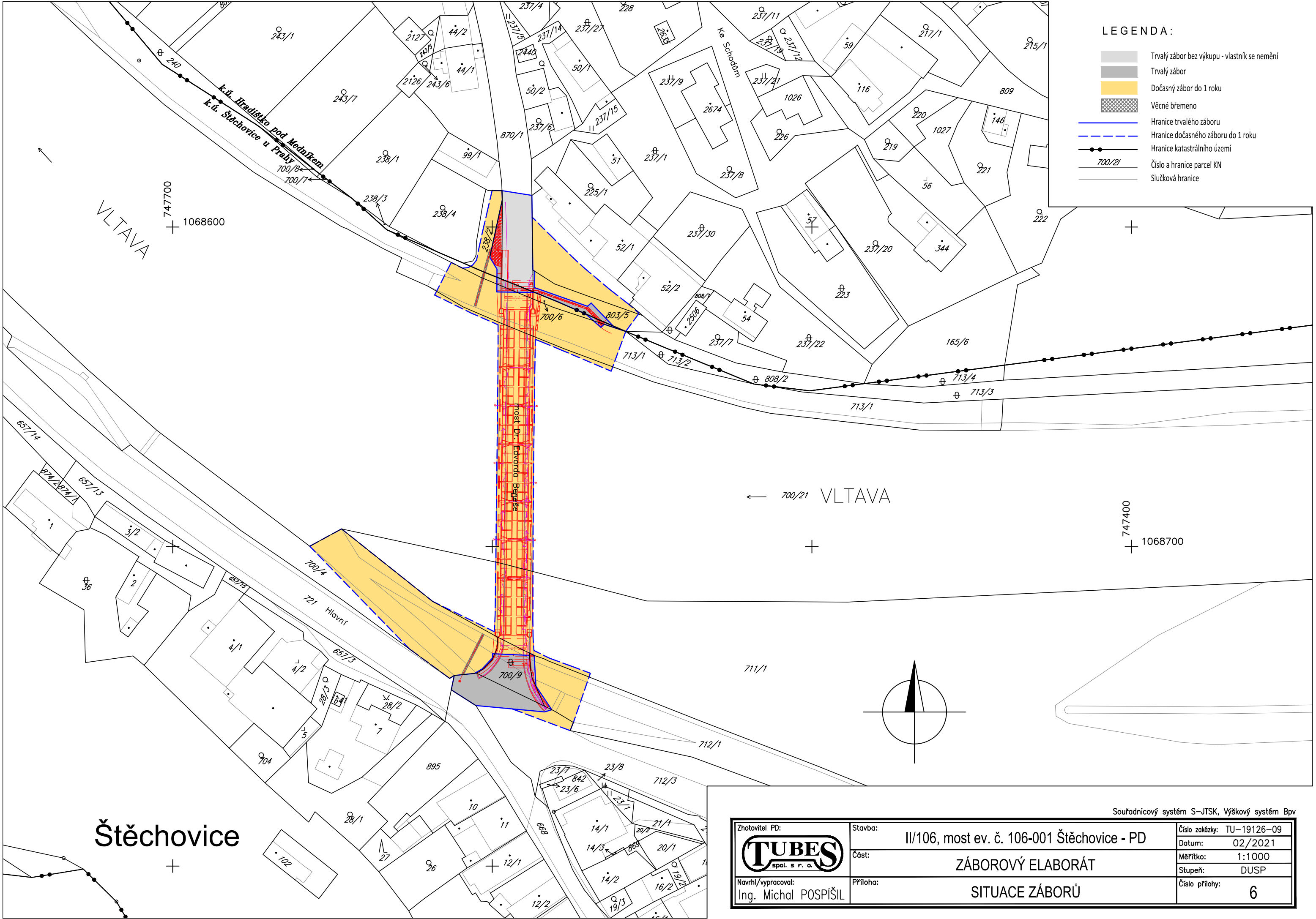
5. SEZNAM SOUSEDNÍCH POZEMKŮ

K.ú. Hradištko pod Medníkem

KN st.52/2;KN st.99/1;KN 237/1;KN 238/3;KN 238/4;KN 808/1;KN 808/2;

K.ú. Štěchovice u Prahy

KN 23/7;KN 668;KN 713/2;KN 721;



- LEGENDA :
- Trvalý zábor bez výkupu - vlastník se nemění
 - Trvalý zábor
 - Dočasný zábor do 1 roku
 - Věcné břemeno
 - Hranice trvalého záboru
 - Hranice dočasného záboru do 1 roku
 - Hranice katastrálního území
 - Číslo a hranice parcel KN
 - Slučková hranice

Souřadnicový systém S-JTSK, Výškový systém Bpv		
Zhotovitel PD: TUBES spol. s r. o.	Stavba: II/106, most ev. č. 106-001 Štěchovice - PD	Číslo zakázky: TU-19126-09
Navrhl/vypracoval: Ing. Michal POSPÍŠIL	Část: ZÁBOROVÝ ELABORÁT	Datum: 02/2021
	Příloha: SITUACE ZÁBORŮ	Měřítko: 1:1000
		Stupeň: DUSP
		Číslo přílohy: 6