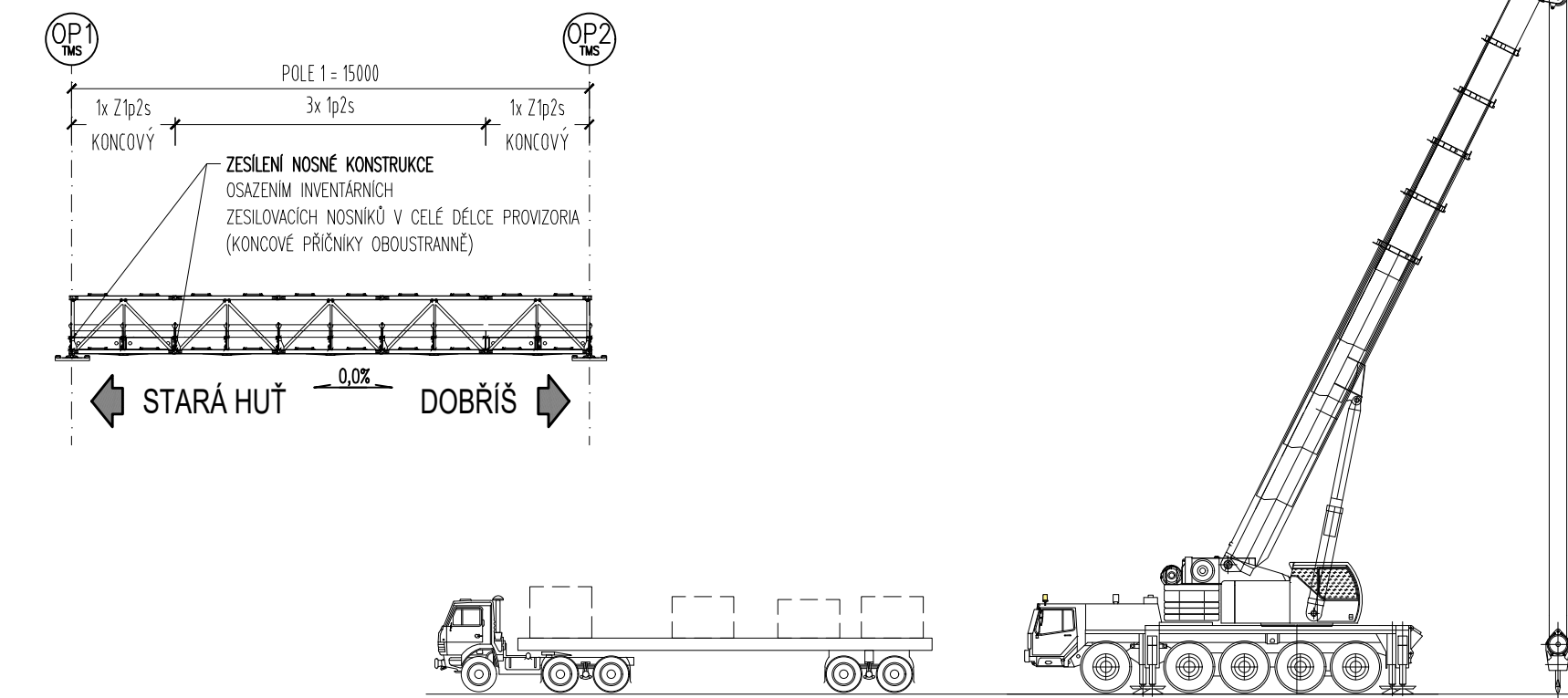


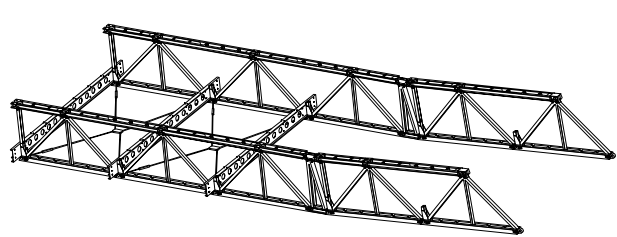
SCHÉMA MONTÁŽE A DEMONTÁŽE

PROVIZORNÍ PŘEMOSTĚNÍ

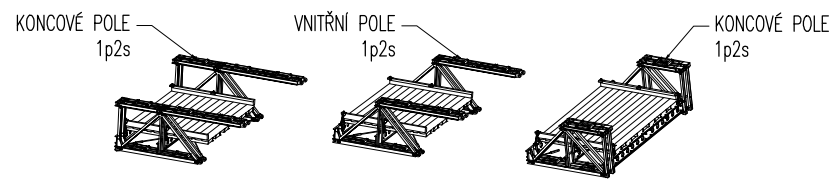
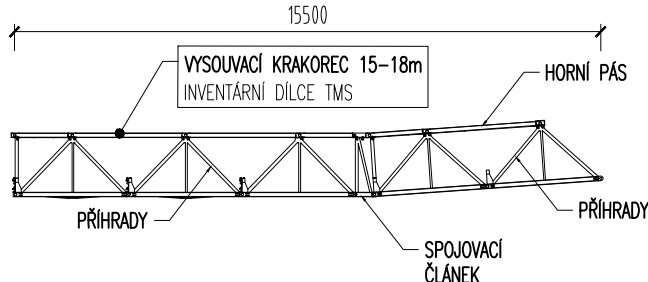


VÝSUVNÝ KRAKOREC

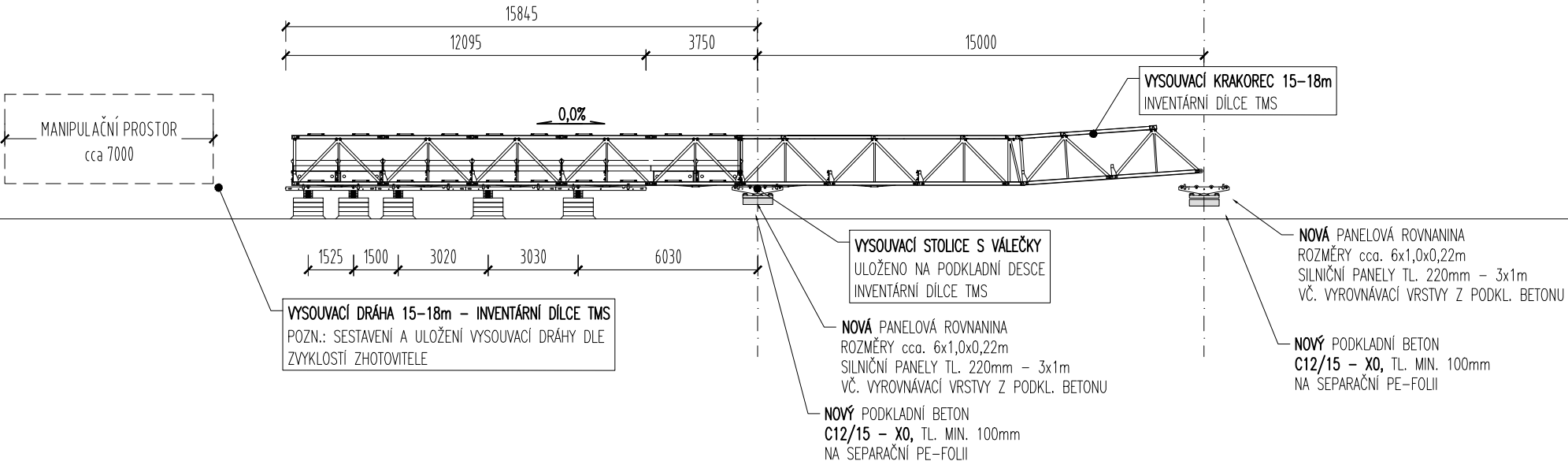
AXONOMETRIE | 1:200



PODÉLNÝ ŘEZ | 1:200



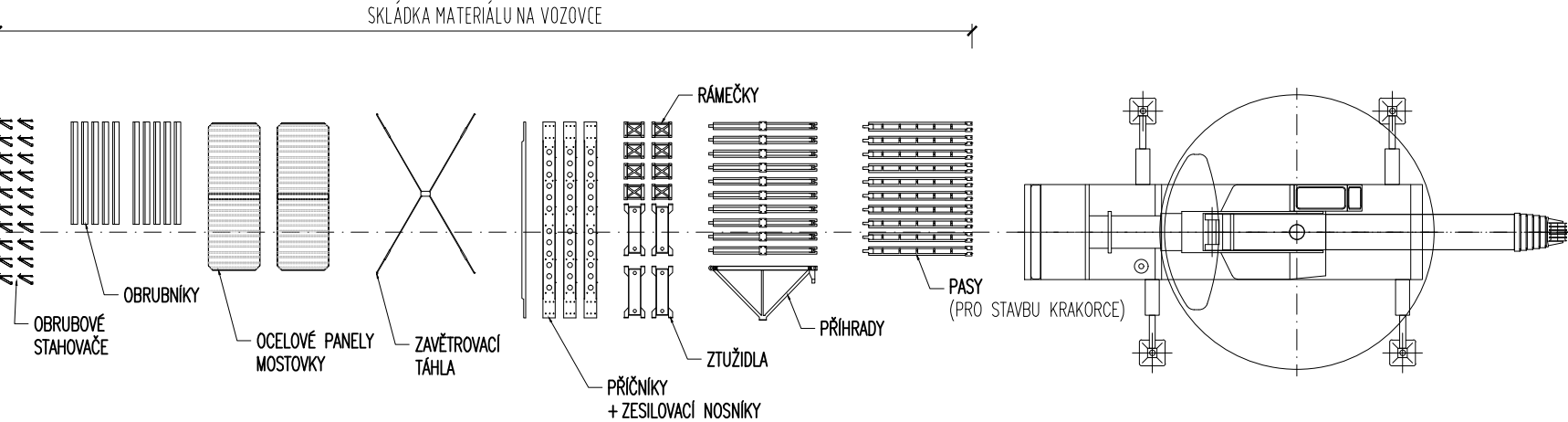
PODÉLNÝ ŘEZ | 1:200



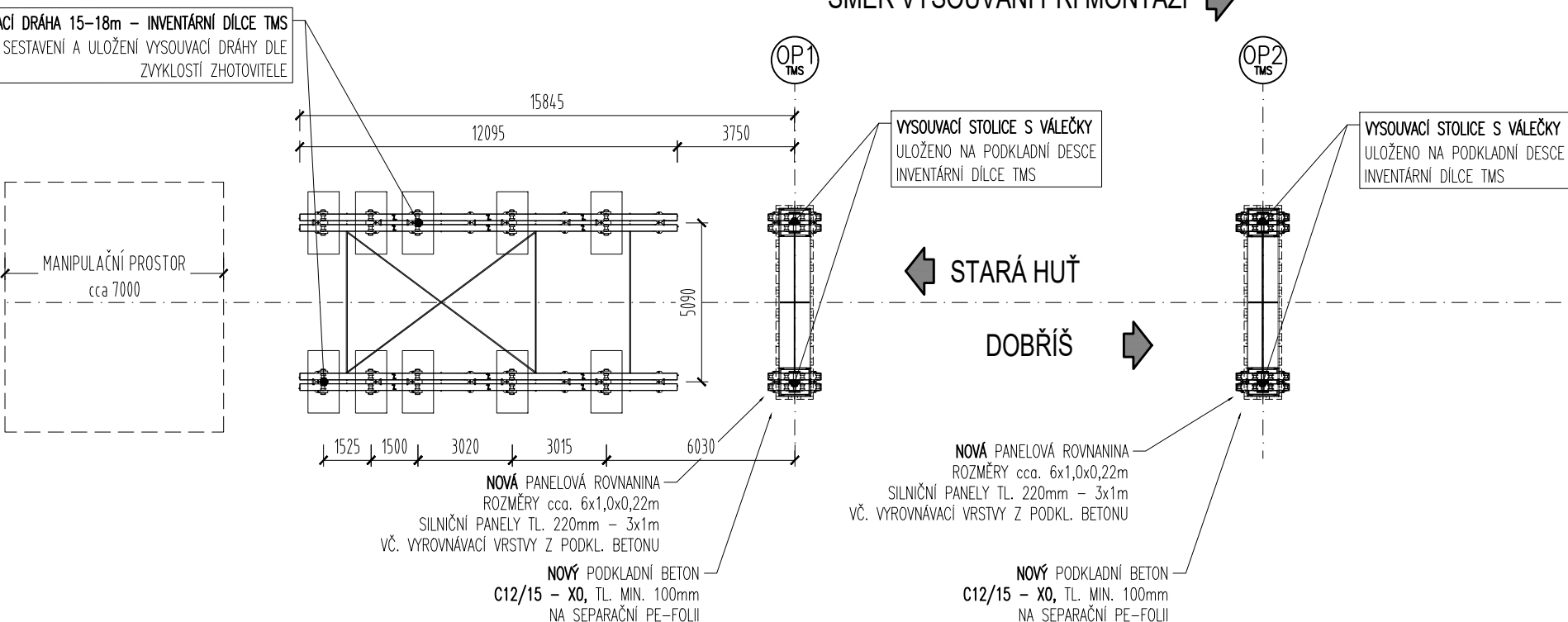
Most ev.č. 11423-1 a 11423-2 Dobříš
- PD pro umístění mostních provizorií

INVESTOR	DATUM, RAZÍTKO, PODPIS
Ksús KRAJSKÁ SPRÁVA A ÚDRŽBA SILNIC Středočeského kraje	Krajská správa a údržba silnic Středočeského kraje, p.o. Zborovská 11 150 21 Praha 5

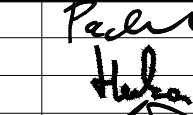

USPOŘÁDÁNÍ SKLÁDKY MATERIÁLU



PŮDORYS | 1:200



SO 201

VEDOUCÍ PROJEKTANT	ING. RADEK PACHL		 Dopravoprojekt Brno group, spol. s r.o. Kounicova 13, 602 00 Brno ☎ dosing@dosing.cz 541218956	
ZODPOVĚDNÝ PROJEKTANT	ING. MARTIN HERKA			
VYPRACOVAL	ING. MARTIN HERKA			
KONTROLOVAL	ING. RADEK MENŠÍK			
KRAJ	Středočeský	DATUM		2/2023
STAVEBNÍ ÚŘAD	Městský úřad Dobříš	FORMÁT		4 A4
AKCE : Most ev.č. 11423-1 a 11423-2 Dobříš - PD pro umístění mostních provizorií OBJEKT: SO 201 MOST EV.Č. 11423-1 - PROVIZORNÍ PŘEMOSTĚNÍ			MĚŘITKO	1:200
			ÚČEL	PDPS
			Č. ZAKÁZKY	2022-48
			ARCHIVNÍ Č.	
PŘÍLOHA: SCHÉMA MONTÁŽE A DEMONTÁŽE - PROVIZORNÍ PŘEMOSTĚNÍ			Č. SOUPRAVY	Č. PŘÍLOHY 08