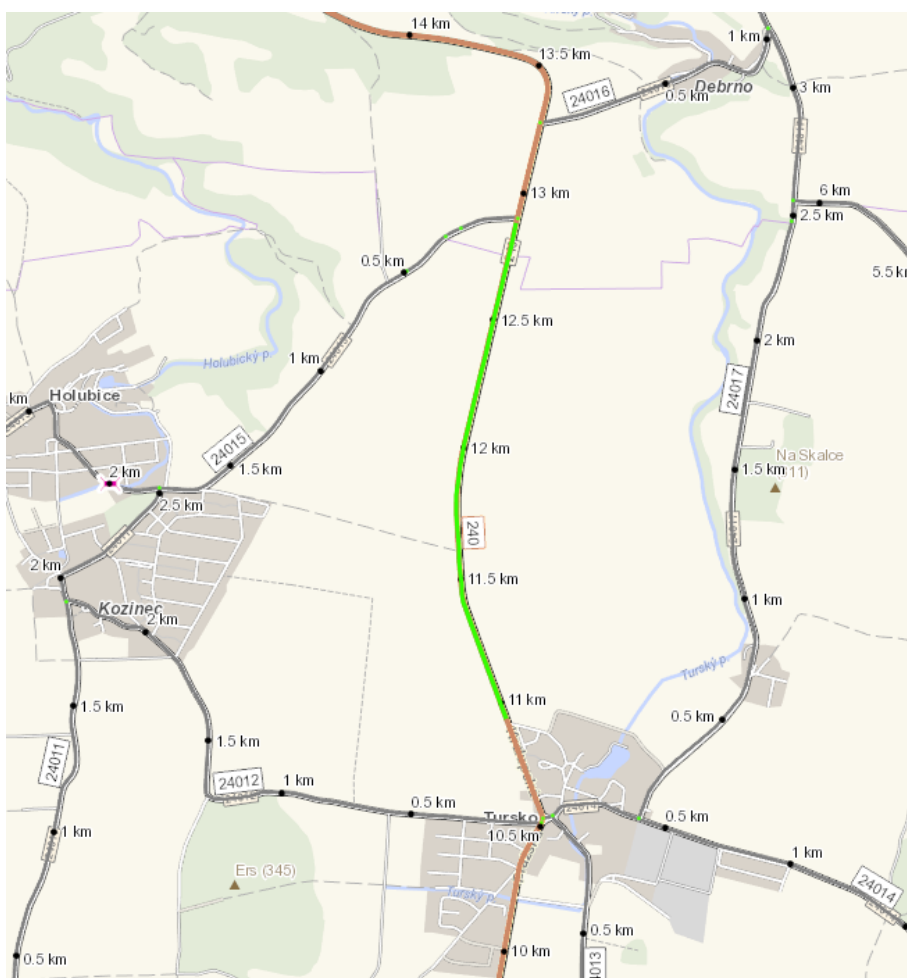


Technická specifikace

na opravu živičného povrchu silnice

Název akce:

II/240 Tursko



Místo realizace:

Silnice II/Tursko v úseku od nového povrchu ve směru od Kralup nad Vltavou po rekonstruovaný úsek silnice před obcí Tursko, extravilán mezi Kralupy nad Vltavou a Turskem.

Staničení: od km 10,938 do km 12,795, délka opravovaného úseku 1,857 km, průměrná šířka 6,7 m, plocha 12 405 m². Opravovaný úsek silnice se nachází mezi uzlovými body 1224A3010-1223B035 a 1223B035-1223A108

Středočeský kraj, oblast Kladno, okres Praha-západ, cestmistrovství Slaný

Popis současného stavu:

Jedná se o úsek komunikace II. třídy, úsek silnice v extravilánu. Opravovaný úsek silnice II/240 se nachází mezi úsekem opraveným v roce 2022 ve směru od Kralup nad Vltavou a úsekem opraveným v roce 2019 ve směru od Turska. Komunikace je v nevyhovujícím stavebním stavu, přičemž v současné době převádí jak osobní, autobusovou, tak i těžkou zemědělskou a nákladní dopravu. Povrch komunikace vykazuje plošné deformace, hloubkové koroze, síťové, mozaikové, příčné a podélné trhliny, velké množství výtluků, odlámané kraje, hrboly apod.

Povrch vozovky je na konci životnosti a dochází k opakovanému vytváření výše zmíněných poruch, které odstraňujeme v rámci běžné údržby silniční sítě, jejich rozsah se zvětšuje. Opakované provádění lokálních oprav v rámci běžné údržby silniční sítě je ekonomicky neefektivní a optimálním řešením je provedení celkové opravy asf. krytu předmětné komunikace.

Základní popis akce:

Zadání stavebních prací na opravu živičného povrchu komunikace II/240. Oprava živičného krytu bude realizována na základě oznámení o provedení údržbových prací. Rozsah prací je specifikován v položkovém rozpočtu, který je nedílnou součástí této technické specifikace.

Technologie opravy:

Bude provedeno lokální odfrézování začátku a konce úpravy, provedení očištění, spojovacího postřiku a pokládka ložné vrstvy ACL 16S a obrusné vrstvy ACo v tl. 40 mm.

Dále bude provedeno vyfrézování a zalití příčných spár, seřezávání krajnic s naložením, zřízení krajnic z asf. recyklátu, obnova a doplnění směrových sloupků, provedení VDZ (vodící i dělicí čára nejprve v barvě a následně materiálem o dlouhodobě životnosti - v plastovém provedení) a obnova a doplnění směrových sloupků.

Stavba bude prováděna za omezení provozu či za úplné uzavírky, dle projednání DIO zhotovitelem opravy - součástí opravy je návrh a projednání a realizace DIO.

Veškeré provedené práce budou dle platných norem ČSN, TP. Součástí dodávky je dále geodetické zaměření rozsahu stavby před a po ukončení prací a zjištění a vytyčení existence inženýrských sítí v prostoru stavby.

Na základě provedených jádrových vývrtů na zjištění polycyklických aromatických uhlovodíků (PAU) v souladu s vyhláškou 130/2019 Sb. a ČSN EN 14899 byly zastiženy minimální látky, přehled zatřídění je přílohou TS.

Záruční doba:

36 měsíců

Platební podmínky:

Faktura bude vystavena po kompletním dokončení stavebních prací a po předání řádně vedených dokladů (stavební deník, zkoušky, atesty apod.) na základě předávacího protokolu a objednatelem potvrzeného soupisu prací.

Termín realizace:

3 týdny v roce 2023

Objednatel:

Krajská správa a údržba silnic Středočeského kraje, příspěvková organizace,
Zborovská 11, 150 21 Praha 5
IČ 00066001

Kontaktní údaje:

Vedoucí oblasti Kladno: Karel Motal, karel.motal@ksus.cz, tel. 723 500 384

Zástupce vedoucího oblasti Kladno: Bohumil Taraba, bohumil.taraba@ksus.cz,
tel. 602 375 608

Provozní cestmistr: Bc. Zbyněk Řezáč, zbynek.rezac@ksus.cz, tel. 724 032 145

Správní cestmistr: Mgr. Martina Řezáčová, matina.rezacova@ksus.cz, tel.724 924 629

..

Přílohy: soupis prací

Fotodokumentace úseku řešeného silnice:





Zpracoval: Mgr. Martina Řezáčová v lednu 2023