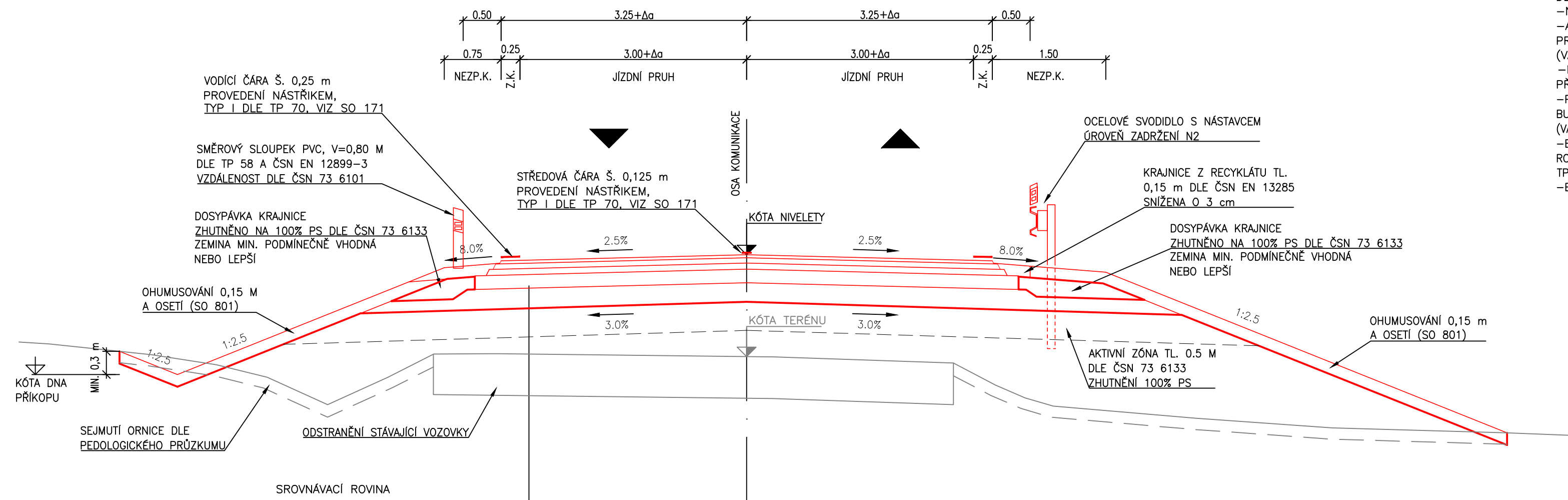
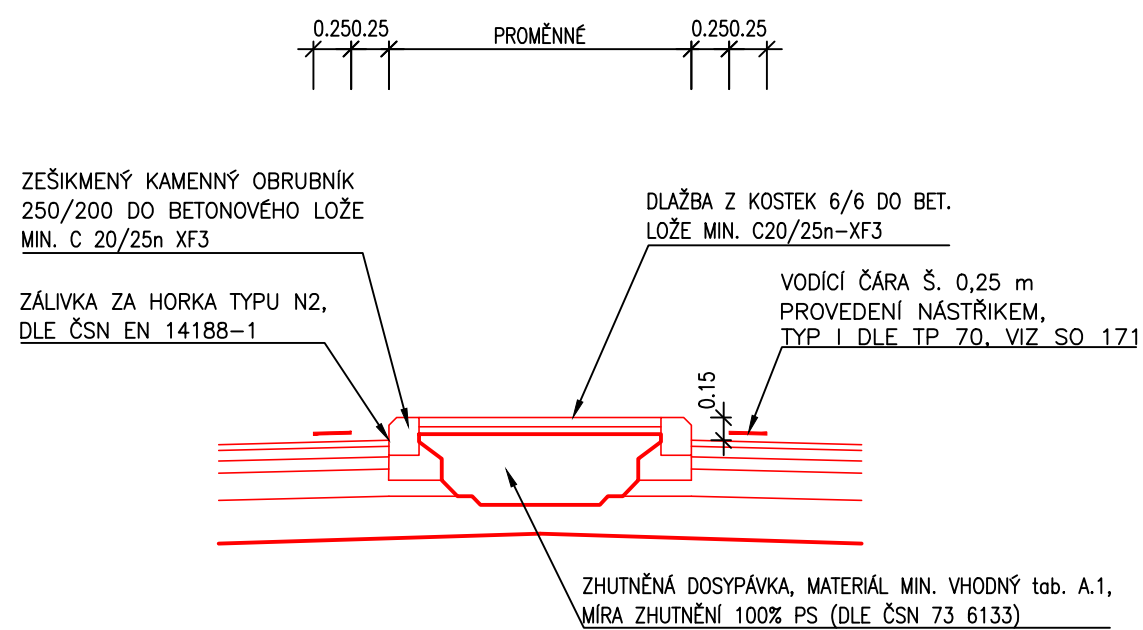


S 7,5/50
SO 127



POZNÁMKA:
 -PRO HUTNĚNÍ ZEMINY TĚLESA NÁSPŮ, PODLOŽÍ NÁSPŮ A AZ JE NUTNÉ DODRŽET PODMÍNKY STANOVĚNÉ V ČSN 73 6133
 -ODSTUPŮVÁNÍ JEDNOTLIVÝCH KONSTRUKČNÍCH VRSTEV BUDE PROVEDENO DLE VL 211.01 PRO NETUHÉ VOZOVKY S NESTMELENOU PODKLADNÍ VRSTVOU
 -NEZPEVNĚNÁ KRAJNICE BUDE PROVEDENA SNÍŽENÁ OPROTÍ VOZOVCE O 0,03 m
 -AKTIVNÍ ZÓNA BUDE ZHUTNĚNA NA 100% PS, V ZAŘEŽÍ I NÁSPŮ BUDE PROVEDENA Z MÍSTNÍCH MATERIÁLŮ S PŘÍPADNOU PŘÍMĚSÍ SMĚŠNÉHO POJIVA (VÁPNO+CEMENT 1:1)
 -NÁSPŮ BUDE ZHUTNĚN NA 95% PS, PROVEDEN Z MÍSTNÍCH MATERIÁLŮ S PŘÍPADNOU PŘÍMĚSÍ SMĚŠNÉHO POJIVA (VÁPNO+CEMENT 1:1)
 -PODLOŽÍ NÁSPŮ V MOCNOSTI 0,5M (ZÁKLADOVÁ SPÁRA V ÚROVNI PO SEJMUTÍ ORNICE) BUDE PROVEDENO ZLEPŠENÍ MÍSTNÍCH MAT. PŘÍPADNĚM PŘÍDÁNÍM SMĚŠNÉHO POJIVA (VÁPNO+CEMENT 1:1) A ZHUTNĚNO NA 92% PS.
 -BUĐOU POUŽITA OCELOVÁ SVODIDLA VÝŠKY 0,75 M, Ů.Z. N2, S PŘEDPOKLADANOU ROZTÍČÍ SLOUPKŮ 2 M. PREFERUJÍ SE VÝŠKOVÉ NÁBĚHY DL. 12 M. PRO SVODIDLA PLATÍ TPV 256/2015
 -BUĐOU POUŽITA BETONOVÁ SVODIDLA TYPU NEW JERSEY, TP 114

NEPŘEJÍZDNÝ DĚLÍČ OSTRŮVEK
SO 124



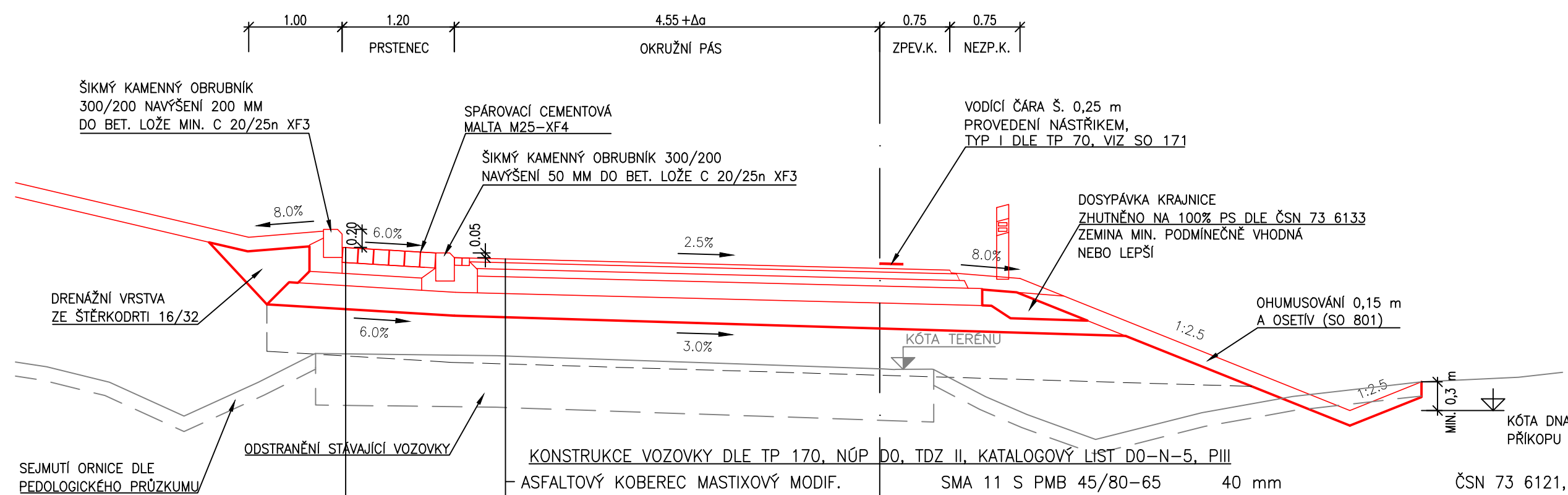
KONSTRUKCE VOZOVKY DLE TP 170, NÚP D0, TDZ II, KATALOGOVÝ LIST D0-N-5, P.III

- ASFALTOVÝ KOBEREC MASTIXOVÝ MODIF.	SMA 11 S PMB 45/80-65	40 mm	ČSN 73 6121, ČSN EN 13108-1
- S POSYPĚM PŘEDOBALENÝM KAMENIVEM FR. 2/4		1,5 kg/m ²	ČSN 73 6129, ČSN EN 13242+A1
- SPOJOVACÍ POSTŘÍK KAT. ASF. EMULZÍ MODIF.	PS-CP	0,35 kg/m ² po vyštěpení	ČSN 73 6129, ČSN EN 13 808
- ASF. BETON PRO LOŽNÍ VRSTVY MODIF.	ACL 16 S PMB 45/80-65	70 mm	ČSN 73 6121, ČSN EN 13108-1
- SPOJOVACÍ POSTŘÍK KAT. ASF. EMULZÍ MODIF.	PS-CP	0,35 kg/m ² po vyštěpení	ČSN 73 6129, ČSN EN 13 808
- ASF. BETON PRO PODKLADNÍ VRSTVY	ACP 22 S 50/70	80 mm	ČSN 73 6121, ČSN EN 13108-1
- INFILTRAČNÍ POSTŘÍK KAT. ASF. EMULZÍ	PI-C	0,7 kg/m ² po vyštěpení	ČSN 73 6129, ČSN EN 13 808
- VRSTVA ZE SMĚŠÍ STMELENÉ CEMENTEM	SC C3/4	180 mm	ČSN 73 6124-1, ČSN EN 14227
- VRSTVA ZE ŠTĚRKODRTI	ŠD _A 0/63 G _E	min. 250 mm	ČSN 73 6126-1, ČSN EN 13285
CELKEM		min. 620 mm	↘ E _{def,2} =70 ↘ E _{def,2} =45

KONSTRUKCE SJEZDŮ DLE TP 170, NÚP D2, TDZ VI, KATALOGOVÝ LIST D2-N-3, P.III

ASF. BETON PRO OBRUSNÉ VRSTVY	ACO 11 50/70	50 mm	ČSN 73 6121, ČSN EN 13108-1
SPOJOVACÍ POSTŘÍK KAT. ASF. EMULZNÍ	PS-C	0,3 kg/m ² po vyštěpení	ČSN 73 6129, ČSN EN 13 808
R - MATERIÁL	R-MAT.	50 mm	ČSN EN 13108-1
INFILTRAČNÍ POSTŘÍK KAT. ASF. EMULZNÍ	PI-C	0,7 kg/m ² po vyštěpení	ČSN 73 6129, ČSN EN 13 808
VRSTVA ZE ŠTĚRKODRTI	ŠD _A 0/63 G _E	min. 200 mm	ČSN 73 6126-1, ČSN EN 13285
CELKEM		min. 300 mm	↘ E _{def,2} =50 MPa ↘ E _{def,2} =30 MPa

OKRUŽNÍ KŘIŽOVATKA
SO 127



KONSTRUKCE VOZOVKY DLE TP 170, NÚP D0, TDZ II, KATALOGOVÝ LIST D0-N-5, P.III

- ASFALTOVÝ KOBEREC MASTIXOVÝ MODIF.	SMA 11 S PMB 45/80-65	40 mm	ČSN 73 6121, ČSN EN 13108-1
- S POSYPĚM PŘEDOBALENÝM KAMENIVEM FR. 2/4		1,5 kg/m ²	ČSN 73 6129, ČSN EN 13242+A1
- SPOJOVACÍ POSTŘÍK KAT. ASF. EMULZÍ MODIF.	PS-CP	0,35 kg/m ² po vyštěpení	ČSN 73 6129, ČSN EN 13 808
- ASF. BETON PRO LOŽNÍ VRSTVY MODIF.	ACL 16 S PMB 45/80-65	70 mm	ČSN 73 6121, ČSN EN 13108-1
- SPOJOVACÍ POSTŘÍK KAT. ASF. EMULZÍ MODIF.	PS-CP	0,35 kg/m ² po vyštěpení	ČSN 73 6129, ČSN EN 13 808
- ASF. BETON PRO PODKLADNÍ VRSTVY	ACP 22 S 50/70	80 mm	ČSN 73 6121, ČSN EN 13108-1
- INFILTRAČNÍ POSTŘÍK KAT. ASF. EMULZÍ	PI-C	0,7 kg/m ² po vyštěpení	ČSN 73 6129, ČSN EN 13 808
- VRSTVA ZE SMĚŠÍ STMELENÉ CEMENTEM	SC C3/4	180 mm	ČSN 73 6124-1, ČSN EN 14227
- VRSTVA ZE ŠTĚRKODRTI	ŠD _A 0/63 G _E	min. 250 mm	ČSN 73 6126-1, ČSN EN 13285
CELKEM		min. 620 mm	↘ E _{def,2} =7 ↘ E _{def,2} =4

KONSTRUKCE PRSTENCE

- KAMENNÁ DLAŽBA	DL160	160 mm	ČSN 73 6131, TP 192
- LOŽE Z BETONU	C _{20/25n} -XF3	min. 100 mm	ČSN EN 206, TKP 18
- VRSTVA ZE SMĚŠÍ STMELENÉ CEMENTEM	SC C8/10	130 mm	ČSN 73 6124-1, ČSN EN 14227
- VRSTVA ZE ŠTĚRKODRTI	ŠD _A 0/63 G _E	min. 250 mm	ČSN 73 6126-1, ČSN EN 13285
CELKEM		min. 640 mm	↘ E _{def,2} =70 MPa ↘ E _{def,2} =45 MPa

SG - RD KSÚS - SFDI



Souřadnicový systém JTSK Koordinátor PDPS: PUDIS a.s. Výškový systém Bpv

Zhotovitel částí PD:

PUDIS projektová, průzkumná a konzultační společnost
 PUDIS a.s., Podbabská 1014/20, 160 00 Praha 6
 tel.: +420 267 004 111, www.pudis.cz, info@pudis.cz

Vypracoval: Ing. Zuzana Štěpánková	Hlavní inženýr projektu: Ing. Michal Turek	Investor: Krajská správa a údržba silnic Středočeského kraje Zborovská 81/11 Praha 5 150 21
Odpovědný projektant: Ing. Michal Turek	Výrobní ředitel: Ing. Jan Vlček	Ředitel společnosti: Ing. Martin Höfler
Číslo zakázky: D20-030	Datum: 04/2022	

Akce: II/240 a II/101, přeložka silnic v úseku D7 -D8, II. etapa - Obchvat Kralup nad Vltavou - PD - představební příprava	Měřítko: 1:50	Formát: 6x44
Příloha: SO 127 PŘELOŽKA SILNICE III/00811 V KÚ VZOROVÝ PŘÍČNÝ ŘEZ	Stupeň: PDPS	Souprava: 4