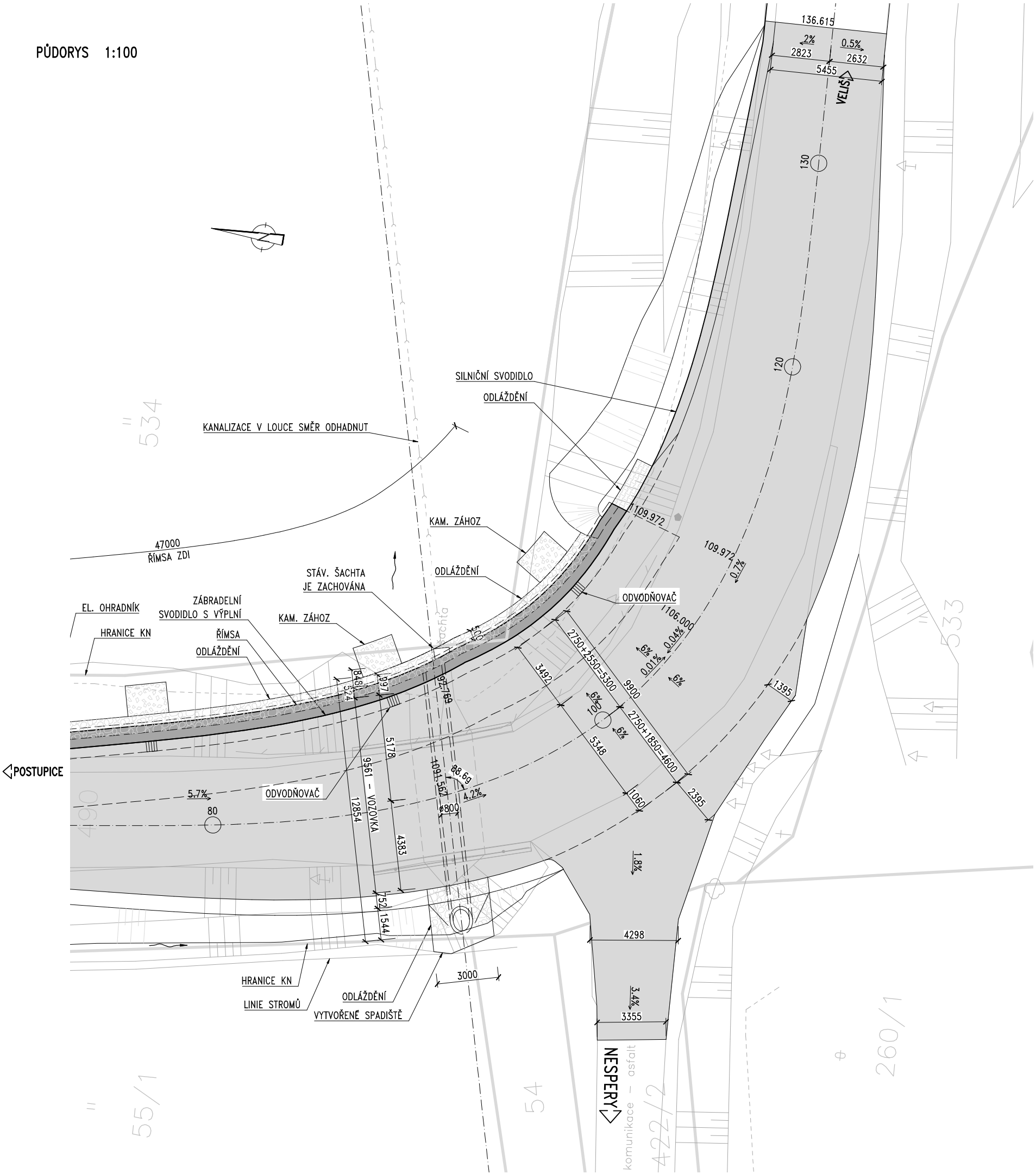


PŮDORYS 1:100



LEGENDA:

	ŘÍMSA
	VOZOVKA
	CETIN METALIKA
	CETIN METALIKA NEZAMERENA
	CETIN NADZEMNI
	CETIN NEPROVOZOVANA
	CEZ NN KABEL
	CEZ NN NADZEMNI
	CEZ VN NADZEMNI
	KANAL V LOUCE
	KSŮS PROPUSTKY
	KN HRANICE, ČÍSLO 253
	KN SLUCKA
	STROM ZAMĚŘENÝ, NEZAMĚŘENÝ
	STROM KÁCENÝ

- POZNÁMKY:
- SÍTĚ CETIN JSOU NEPOUŽÍVANÉ:
 - PODZEMNÍ KABEL BUDE V RÁMCI VÝKOPŮ PŘERUŠEN BEZ NÁHRADY,
 - NADZEMNÍ VEDENÍ CETIN ODSTRANÍ VČETNĚ DŘEVENNÝCH SLOUPŮ.
 - STÁVAJÍCÍ ŠACHTA VEDLE PROPUSTKY VLEVO BUDE ZACHOVÁNA.
 - SPÁD PŘÍKOPU VPRAVO JE SMĚREM K PROPUSTKU.
 - SPADIŠTĚ U NÁTOKU PROPUSTKU JE VYTVOŘENO KAM. DLAŽBOU.
 - ODLÁŽDĚNÍ ZA ŘÍMSAMI JE CEM. DLAŽBOU TL. 60 mm, DO BET. LOŽE TL. 150 mm, A PÍSKOVÉHO LOŽE TL. 100 mm.
 - DĚLKY ZDÍ A ŘÍMS JSOU V OSE KOMUNIKACE.

ZMENŠENO NA 50 %

Akce: III/1124 Nesperry, mosty ev.č. 1124-2 a 1124-3 před obcí Nesperry

Objednatel: KRAJSKÁ SPRÁVA A ÚDRŽBA SILNIC STŘEDOČESKÉHO KRAJE ZBOROVSKÁ 11, 150 21 PRAHA 5

KSÚS KRAJSKÁ SPRÁVA A ÚDRŽBA SILNIC Středočeského kraje

Souřadnicový systém: S-JTSK ČÁST D6
Výškový systém: Bpv

Číslo zakázky: 20 171 04	HIP: Ing. Jan Gajzler	
Schválil: Ing. Václav HYZDAL	Zodp. projektant: Ing. Jan Gajzler	
60646680, vhw@pontex.cz	702035730, jga@pontex.cz	
Tech. kontrola: Ing. Martin Vavřina	Vypracoval: Ing. Jan Gajzler	
602161668, mva@pontex.cz	702035730, jga@pontex.cz	

Objednatel: KSÚS Středočeského kraje	Obec: Vela	Kraj: Středočeský
Akce: III/1124 Nesperry, mosty ev.č. 1124-2 a 1124-3 před obcí Nesperry	Datum: 12/2022	Stupeň: PDPS
Objekt: SO 201 MOST EV.Č. 1124-2	Souprava: Č. přílohy	
Část: PŮDORYS		
Příloha: PŮDORYS		D6.2