

Akce:

III/1124 Nesperry, mosty ev.č. 1124-2 a 1124-3 před obcí Nesperry


Objednatel:

**KRAJSKÁ SPRÁVA A ÚDRŽBA SILNIC
STŘEDOČESKÉHO KRAJE**
ZBOROVSKÁ 11, 150 21 PRAHA 5



Souřadnicový systém: S-JTSK
Výškový systém: Bpv

ČÁST E

Číslo zakázky:	20 171 04	HIP:	Ing. Jan Gajzler	 Praha 4, Bezová 1658, 147 14 tel: +420 244062215 fax: +420 244461038
Schválil:	Ing. Václav HVÍZDAL	702035730, jga@pontex.cz	Ing. Jan Gajzler	
606646680, vhw@pontex.cz		Zodp. projektant:	Ing. Jan Gajzler	
Tech. kontrola:	Ing. Martin Vavřena	702035730, jga@pontex.cz		
602161668, mva@pontex.cz		Vypracoval:		

Oprávněný zeměměřický inženýr:	Navrhl/vypracoval:	 Špindlerova třída 688, Roudnice nad Labem
Ing. Miloslav Krejný	Ing. Martin Kapitančík	
412871037, krejny@geovia.cz	775188005, kaptancik@geovia.cz	
Zodpovědný projektant:	Tech. kontrola:	
Ing. Miloslav Krejný	Ing. Miloslav Krejný	
412871037, krejny@geovia.cz	412871037, krejny@geovia.cz	

Objednatel:	KSÚS Středočeského kraje	Obec:	Velíš	Kraj:	Středočeský
Akce:	III/1124 Nesperry, mosty ev.č. 1124-2 a 1124-3 před obcí Nesperry			Datum	Stupeň
Objekt:				12/2022	PDPS
Příloha:				Souprava	Č. přílohy
	GEODETICKÉ ZAMĚŘENÍ				E2



GEOVIA

Špindlerova třída 688, Roudnice nad Labem

Zpracoval:

Ing. Martin
Kapitančík

Ověřil:

Ing. Miloslav Krejný

Kraj:

Středočeský

Okres:

Benešov

K. Ú.:

Nespery

Souř.sys.:

S-JTSK

Výškový sys.:

Bpv

Objednavatel:

Pontex spol s.r.o., Bezová 1658/1, 147 00 Praha

**ZAMĚŘENÍ POLOHOPISU A VÝŠKOPISU
MOST EV. Č. 1124-2 A MOST EV. Č. 1124-3
K. Ú. NESPERY**

Obsah:

Geodetické zaměření

Technická zpráva

1. Informace o zakázce

<u>Zakázka:</u>	<i>Zaměření polohopisu a výškopisu – mosty ev. č. 1124-2 a ev. č. 1124-3 v k. ú. Nespery</i>
<u>Číslo zakázky:</u>	<i>34/2021</i>
<u>Katastrální území:</u>	<i>Nespery</i>
<u>Obec:</u>	<i>Nespery</i>
<u>Okres:</u>	<i>Benešov</i>
<u>Odběratel:</u>	<i>Pontex spol. s.r.o., Bezová 1658/1, 147 00 Praha</i>
<u>Dodavatel:</u>	<i>GEOVIA s.r.o., Špindlerova třída 688, 413 01 Roudnice nad Labem</i>
<u>Souřadnicový systém:</u>	<i>S-JTSK</i>
<u>Výškový systém:</u>	<i>BpV</i>

2. Zadáání

Předmětem zakázky je polohopisné a výškopisné zaměření mostu ev. č. 1124-2 a mostu ev. č. 1124-3 v k.ú. Nespery. Rozsah zaměřeného území byl stanoven objednatelem. Zaměření bylo provedeno v lednu 2021.

3. Způsob zpracování

Polohově a výškově bylo měření připojeno na pomocné měřické body 4001 - 4004, které byly určeny pomocí GNSS. Měření GNSS bylo provedeno na každém bodě dvakrát, v intervalu mezi měřeními v řádu hodin (viz. Protokol měření GNSS v archivu zhotovitele). Podrobné měření bylo provedeno polární metodou z připraveného bodového pole. Použité přístroje a metoda nám umožňují zařadit podrobné měření do 3. třídy přesnosti podle ČSN 013410 "Mapy velkých měřítek - základní ustanovení", tj. $m_{xy}=0.14m$ a $m_{xv}=0.12m$.

4. Kancelářské práce

Souřadnice byly vypočteny v programu Groma v. 7. Zpracování zakázky proběhlo v programu Kokeš v. 12.66. Kresba byla vyexportována do formátu *.DWG a *.PDF.

5. Vlastnické hranice

Vlastnické hranice byly získány na podkladě digitální katastrální mapy (DKM). Vlastnické hranice jsou pouze orientační.

6. Přílohy

- Situace 1 x A2 1:250
- Seznam souřadnic

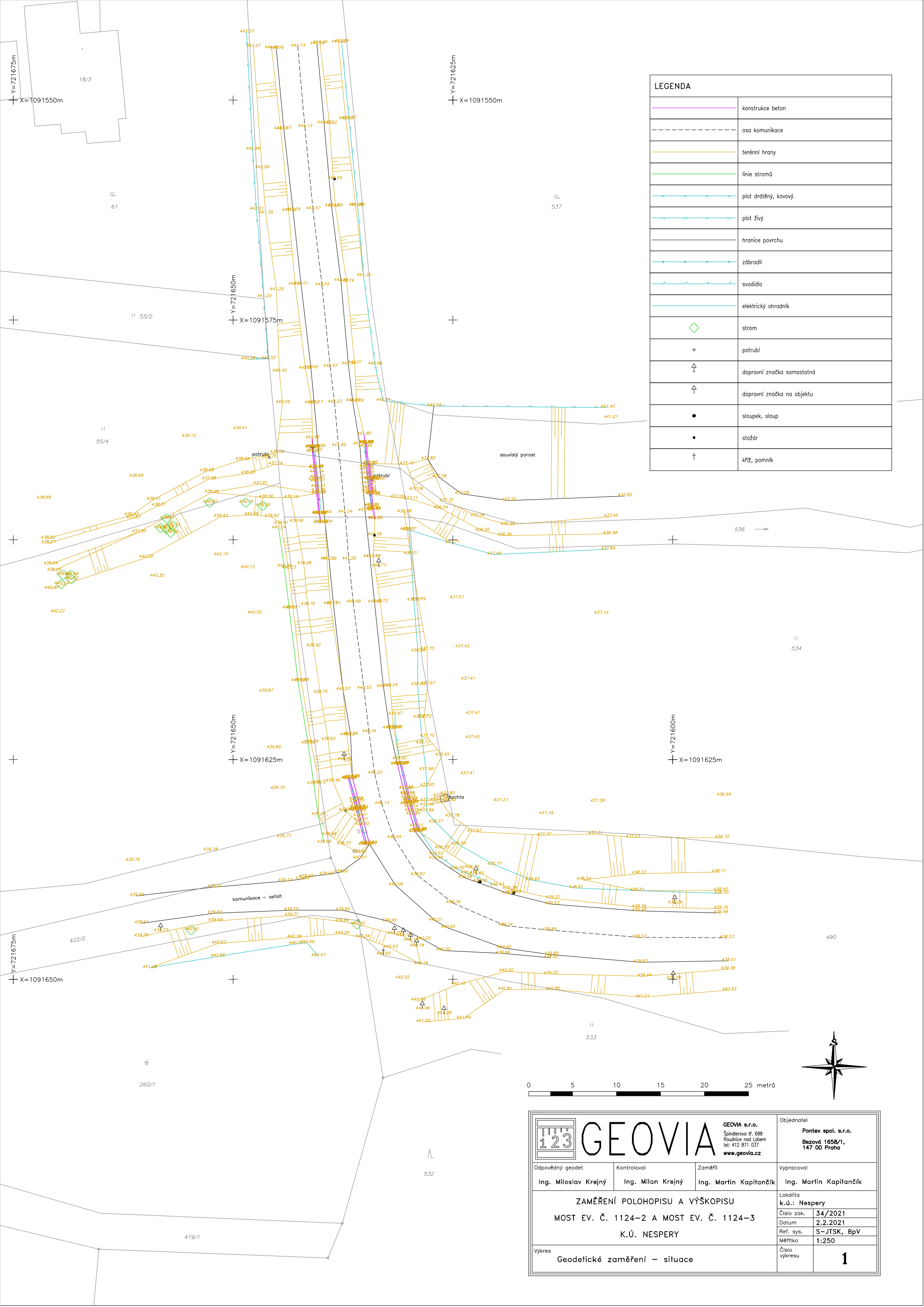
7. Použité přístroje a pomůcky

Totální stanice: **Leica TS16 P2" R500** v. č.: 3206402
+ stativ Leica, odrazný hranol 360°

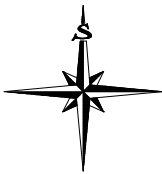
GNSS aparatura: **Topcon HR** v. č.: 1405-10139
+ výtyčka


V Roudnici nad Labem 2. 2. 2021

Ing. Martin Kapitančík



LEGENDA	
	konstrukce beton
	osa komunikace
	terénní hrany
	linie stromů
	plot drátěný, kovový
	plot živý
	hranice povrchu
	zábradlí
	svodidlo
	elektrický ohradník
	strom
	potrubí
	dopravní značka samostatná
	dopravní značka na objektu
	sloupek, sloup
	stožár
	kříž, pomník



		GEOVIA s.r.o. Špindlerova tř. 688 Roudnice nad Labem tel: 412 871 037 www.geovia.cz		Objednatel Pontex spol. s.r.o. Bezová 1658/1, 147 00 Praha	
Odpovědný geodet		Kontroloval	Zaměřil	Vypracoval	
Ing. Milošlav Krejtný		Ing. Milan Krejtný	Ing. Martin Kapitančík	Ing. Martin Kapitančík	
ZAMĚŘENÍ POLOHOPISU A VÝŠKOPISU MOST EV. Č. 1124–2 A MOST EV. Č. 1124–3 K.Ú. NESPERY				Lokalita k.ú.: Nesperry	
Výkres Geodetické zaměření – situace				Číslo zak. 34/2021	
				Datum 2.2.2021	
				Ref. sys. S–JTSK, BpV	
				Měřítko 1:250	
				Číslo výkresu	1