

Akce:

III/1124 Nesperry, mosty ev.č. 1124-2
a 1124-3 před obcí Nesperry

Objednatel:


KRAJSKÁ SPRÁVA A ÚDRŽBA SILNIC
STŘEDOČESKÉHO KRAJE
ZBOROVSKÁ 11, 150 21 PRAHA 5



Souřadnicový systém: S-JTSK

Výškový systém: Bpv

ČÁST D7

Číslo zakázky:	20 171 04	HIP:	Ing. Jan Gajzler	 Praha 4, Bezová 1658, 147 14 tel: +420 244062215 fax: +420 244461038
			702035730, jga@pontex.cz	
Schválil:	Ing. Václav HVÍZDAL	Zodp. projektant:	Ing. Jan Gajzler	
	606646680, vhw@pontex.cz		702035730, jga@pontex.cz	
Tech. kontrola:	Ing. Martin Vavřena	Vypracoval:	Ing. Jan Gajzler	
	602161668, mva@pontex.cz		702035730, jga@pontex.cz	

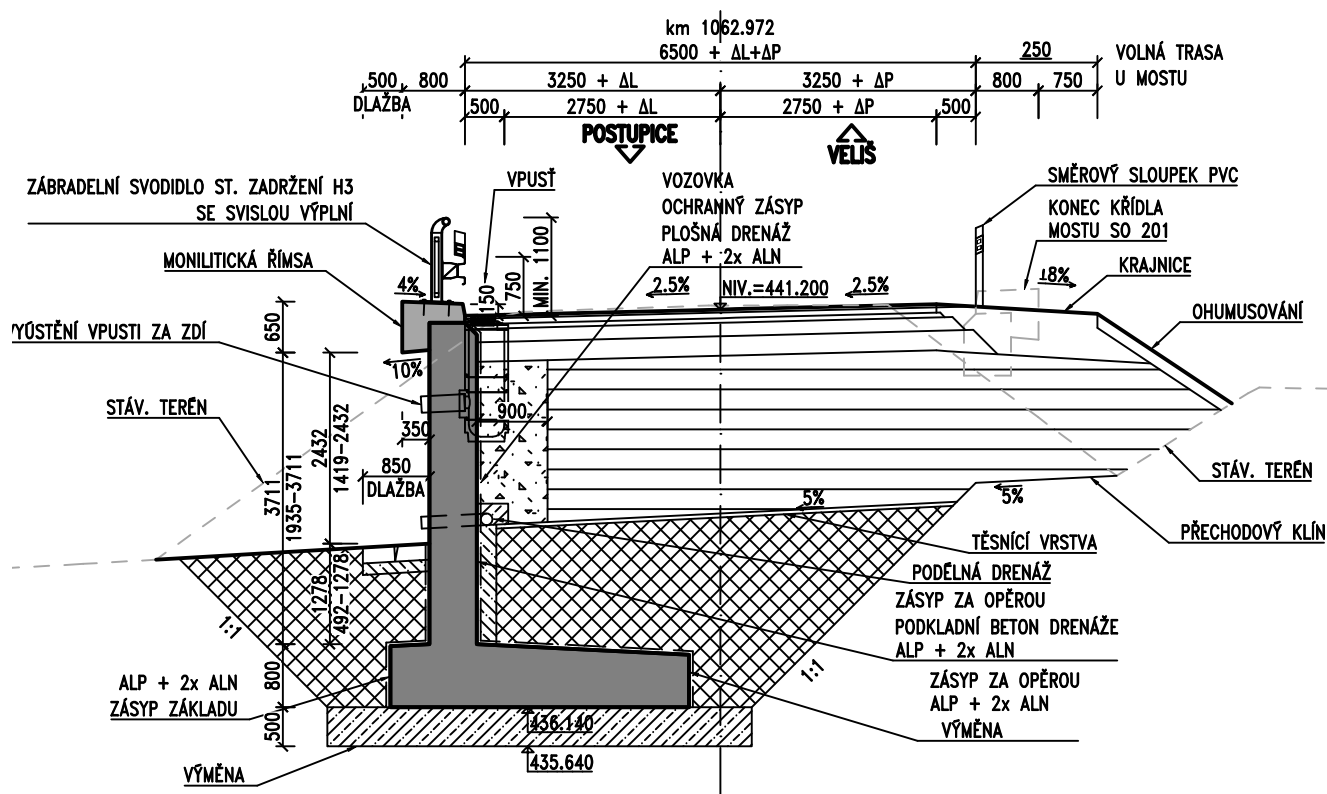
Objednatel: KSÚS Středočeského kraje		Obec: Veliš		Kraj: Středočeský	
Akce:	III/1124 Nesperry, mosty ev.č. 1124-2 a 1124-3 před obcí Nesperry SO 251 OPĚRNÉ ZDI			Datum	Stupeň
Objekt:				12/2022	PDPS
Část:				Souprava	Č. přílohy
Příloha:				D7.9	
DETAILY					

**III/1124 Nesperry, mosty ev.č. 1124-2 a
Akce: 1124-3 před obcí Nesperry**

Stupeň PD: PDPS

Část: SO 251 OPĚRNÉ ZDI

Č.	Příloha
1	PŘECHODOVÁ OBLAST
2	PRACOVNÍ SPÁRA ZDI
3	DILATAČNÍ SPÁRA ZDI
4	PRACOVNÍ SPÁRA MEZI ZÁKLADOVÝM BLOKEM A DŘÍKEM
5	DRENÁŽ ZA ZDÍ
6	VYÚSTĚNÍ DRENÁŽE ZA ZDÍ
7	KOTVA ŘÍMSY
8	PRACOVNÍ SPÁRA ŘÍMSY
9	DILATAČNÍ SPÁRA ŘÍMSY
10	SMRŠŤOVACÍ SPÁRA ŘÍMSY
11	TĚSNĚNÍ SPÁRY PODEL ŘÍMSY
12	NÁTĚRY



TECHNICKÉ SPECIFIKACE:

1. ZÁSYP ZÁKLADU BUDE PROVEDEN DLE TKP KAP. 4, ČL. 4.3.10 A KAP. 4, ČL. 4.3.11 A ČSN 73 6244, KAP. 5.1, BUDE POUŽITA VHODNÁ ZEMINA DLE ČSN 73 6133 TAB.1
2. OCHRANNÝ ZÁSYP BUDE PROVEDEN DLE TKP KAP. 4, ČL. 4.3.11 A ČSN 73 6244, KAP. 5.3 A MUSÍ ZAJISTIT I DRENÁŽNÍ FUNKCI
3. ZÁSYP ZA OPĚROU BUDE PROVEDEN DLE TKP KAP. 4, ČL. 4.3.11 A ČSN 73 6244, KAP. 5.4
4. NEJMENŠÍ MÍRA ZHUTNĚNÍ ZEMIN A JINÝCH MATERIÁLŮ V PŘECHODOVÉ OBLASTI JE DLE TKP KAP. 4, TAB. 6 RESP. DLE ČSN 73 6244, PŘÍLOHA A
5. IZOLACE PROTI ZEMNÍ VLHKOSTI: ALP+2xALN
6. OCHRANA IZOLACE A PLOŠNÁ DRENÁŽ: NETKANÁ GEOTEXTILIE, ODOLNOST PROTI PROTRŽENÍ (CBR) MIN. 5 kN, TL. PŘI 2 kPa MIN. 4 mm, PROPUSTNOST V ROVINĚ GEOTEXTILIE MIN. 0.003 l/m*s
7. TĚSNÍCÍ FÓLIE: GEOMEMBRÁNA, PEVNOST MIN. 20 kN/m, TAŽNOST V OBOU SMĚRECH MIN. 20 % ŠTĚRKOPÍSKOVÝ OBSYP MIN. 100+100 mm
8. DRENÁŽ ZA OPĚROU: PE Ø150, PODÉLNÝ SKLON MIN. 3%, JE VYÚSTĚNA SKRZ KŘÍDLA.
9. VÝMĚNA – DRENÁŽNÍ BETON

POZNÁMKY:

1. VPUŠŤ – V MÍSTĚ VPUSTI JE VE DŘÍKU ZDI VYBRÁNÍ, JE VYÚSTĚNA SKRZ DŘÍK ZDI, VYÚSTĚNÍ JE PROVEDENO KAMENINOVOU TR.

Č. přílohy

1

Objekt:

SO 251 OPĚRNÉ ZDI

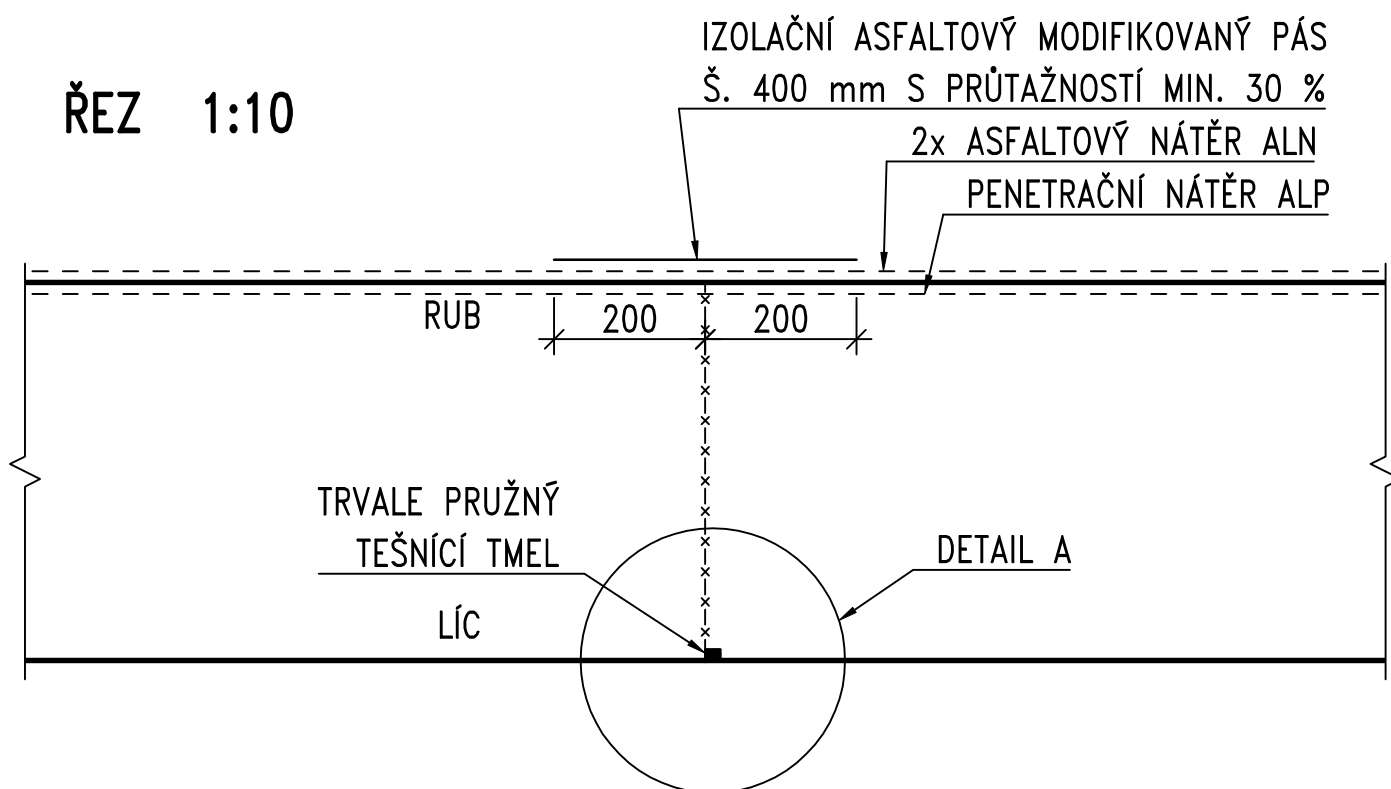
Příloha:

PŘECHODOVÁ OBLAST

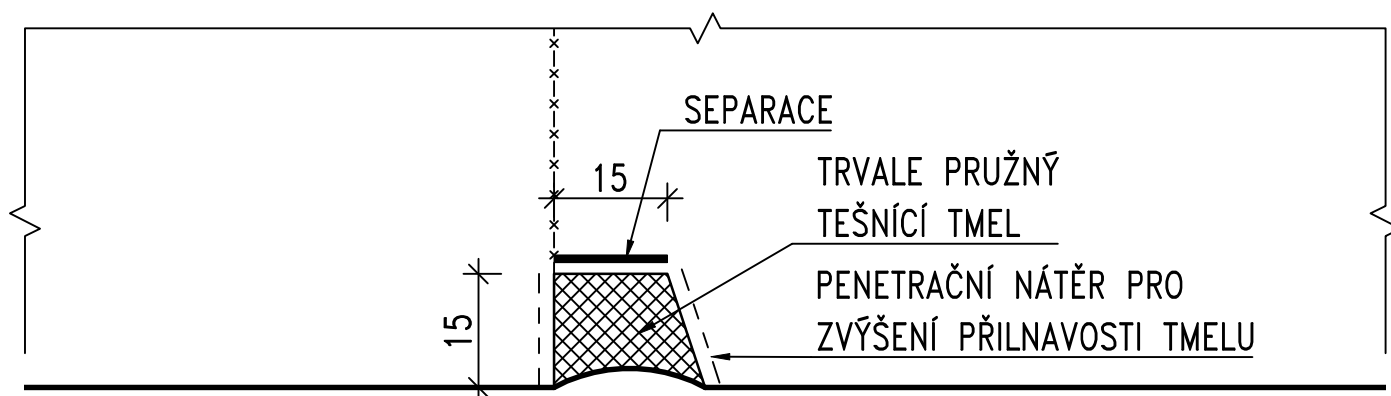
PONTEX S.R.O.®

PRACOVNÍ SPÁRA NA PODPĚŘE

ŘEZ 1:10



DETAIL A 1:1



TECHNICKÁ SPECIFIKACE:

- 1) TĚSNÍCÍ TMEL DLE TKP KAP. 21, TAB. 1 A DLE ČSN EN ISO 11600 (F-25-HM-M1p)
- 2) IZOLACE AIP TL. MIN. 4 mm DLE ČSN 736242 TAB. 4
- 3) SEPARACE – AI FÓLIE TL. 1 mm

POZNÁMKY:

- 1) MIN. SPOTŘEBA NÁTĚRŮ ALP: 0.3 kg/m²
- 2) MIN. SPOTŘEBA NÁTĚRŮ ALN: 0.3 kg/m²

Č. přílohy

2

Objekt:

SO 251 OPĚRNÉ ZDI

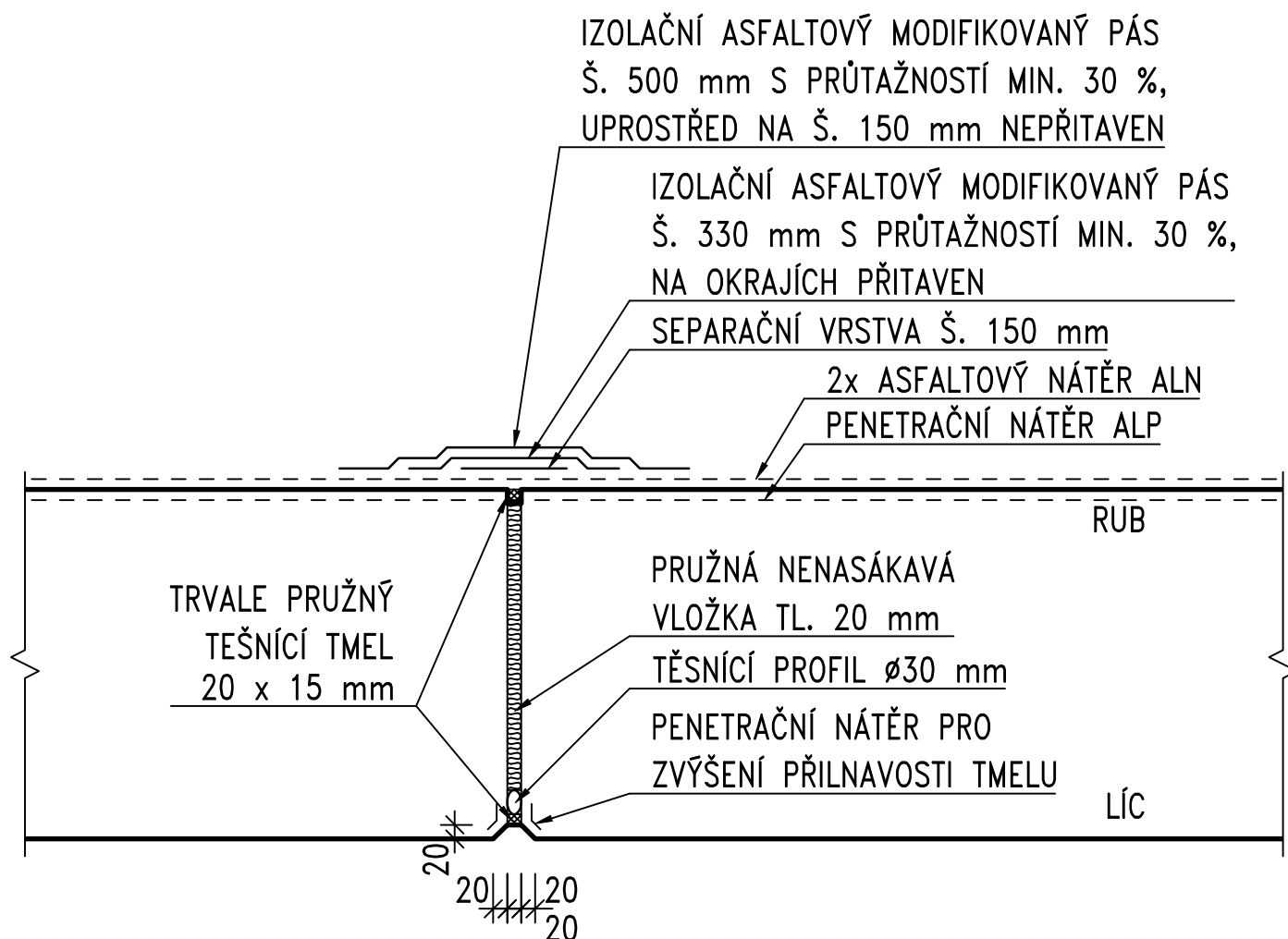
Příloha:

PRACOVNÍ SPÁRA NA ZDI

PONTEX[®] S.R.O.

DILATAČNÍ SPÁRA ZDI

ŘEZ 1:10



TECHNICKÁ SPECIFIKACE:

- 1) TĚSNÍCÍ TMEL DLE TKP KAP. 21, TAB. 1 A DLE ČSN EN ISO 11600 (F-25-HM-M1p)
- 2) IZOLACE AIP TL. MIN. 4 mm DLE ČSN 736242 TAB. 4

POZNÁMKY:

- 1) MIN. SPOTŘEBA NÁTĚRŮ ALP: 0.3 kg/m²
- 2) MIN. SPOTŘEBA NÁTĚRŮ ALN: 0.3 kg/m²

Č. přílohy

3

Objekt:

SO 251 OPĚRNÉ ZDI

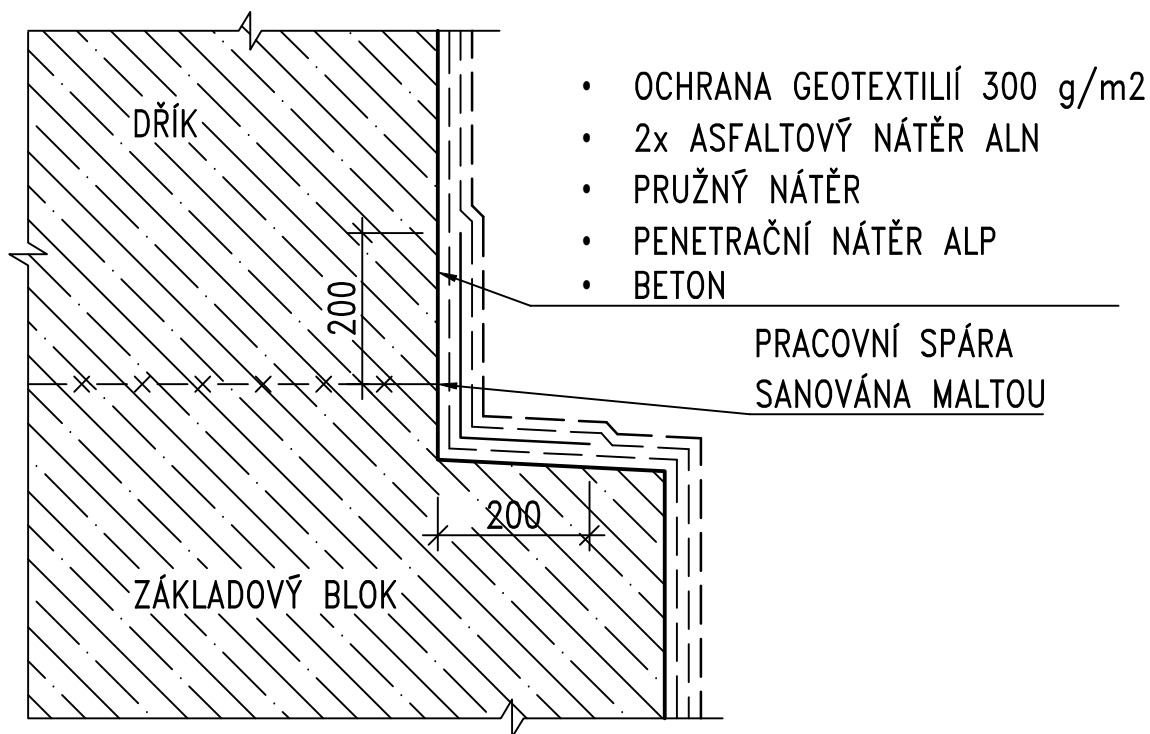
Příloha:

DILATAČNÍ SPÁRA ZDI

PONTEX^{S.R.O.}

PRACOVNÍ SPÁRA MEZI ZÁKL. BLOKEM A DŘÍKEM

PŘÍČNÝ ŘEZ DŘÍKEM A ZÁKL. BLOKEM 1:10



TECHNICKÁ SPECIFIKACE:

1) PRUŽNÝ NÁTĚR TYP S9 DLE TAB. 5 TKP KAP. 31

POZNÁMKY:

1) MIN. SPOTŘEBA NÁTĚRŮ ALP: 0.3 kg/m²

2) MIN. SPOTŘEBA NÁTĚRŮ ALN: 0.3 kg/m²

Č. přílohy

4

Objekt:

SO 251 OPĚRNÉ ZDI

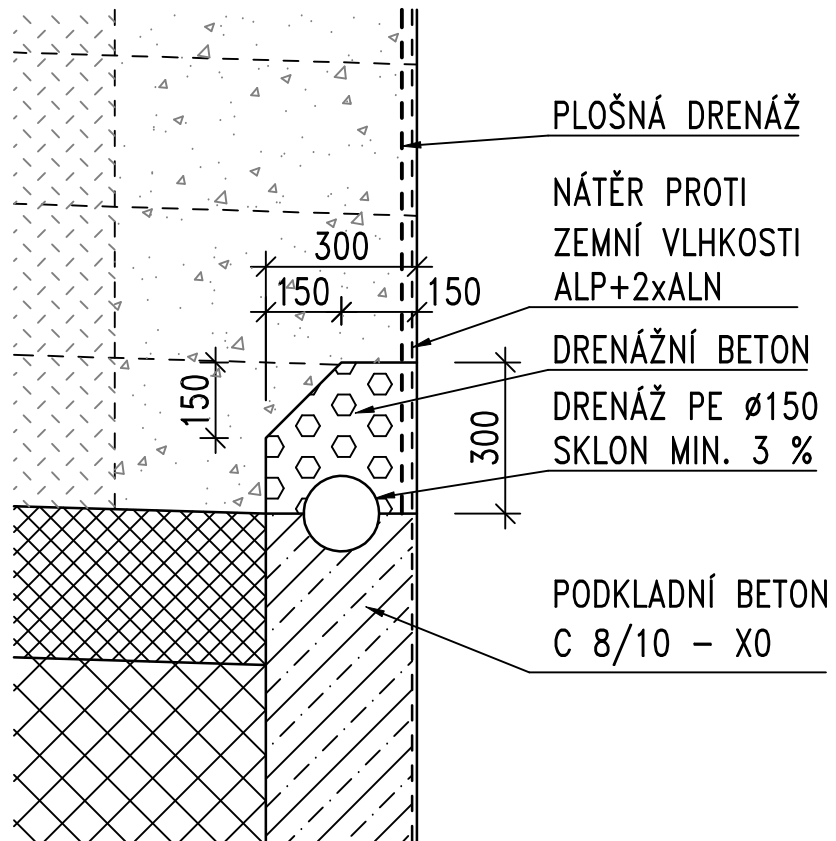
Příloha:

PRACOVNÍ SPÁRA MEZI ZÁKL. BLOKEM A DŘÍKEM

PONTEX^{S.R.O.}

DRENÁŽ ZA ZDÍ

ŘEZ 1:15



TECHNICKÁ SPECIFIKACE:

- 1) ZPŮSOB PROVEDENÍ A POUŽITÉ MATERIÁLY SE ŘÍDÍ USTANOVENÍMI TKP KAP. 4 A ČSN 73 6244
- 2) PLOŠNÁ DRENÁŽ: NETKANÁ GEOTEXTILIE, ODOLNOST PROTI PROTRŽENÍ (CBR) MIN. 5 kN, PŘI 2 kPa MIN. TL. 4 mm, PROPUSTNOST V ROVINĚ GEOTEXTÍLIE 0.003 l/ms

Č. přílohy

5

Objekt:

SO 251 OPĚRNÉ ZDI

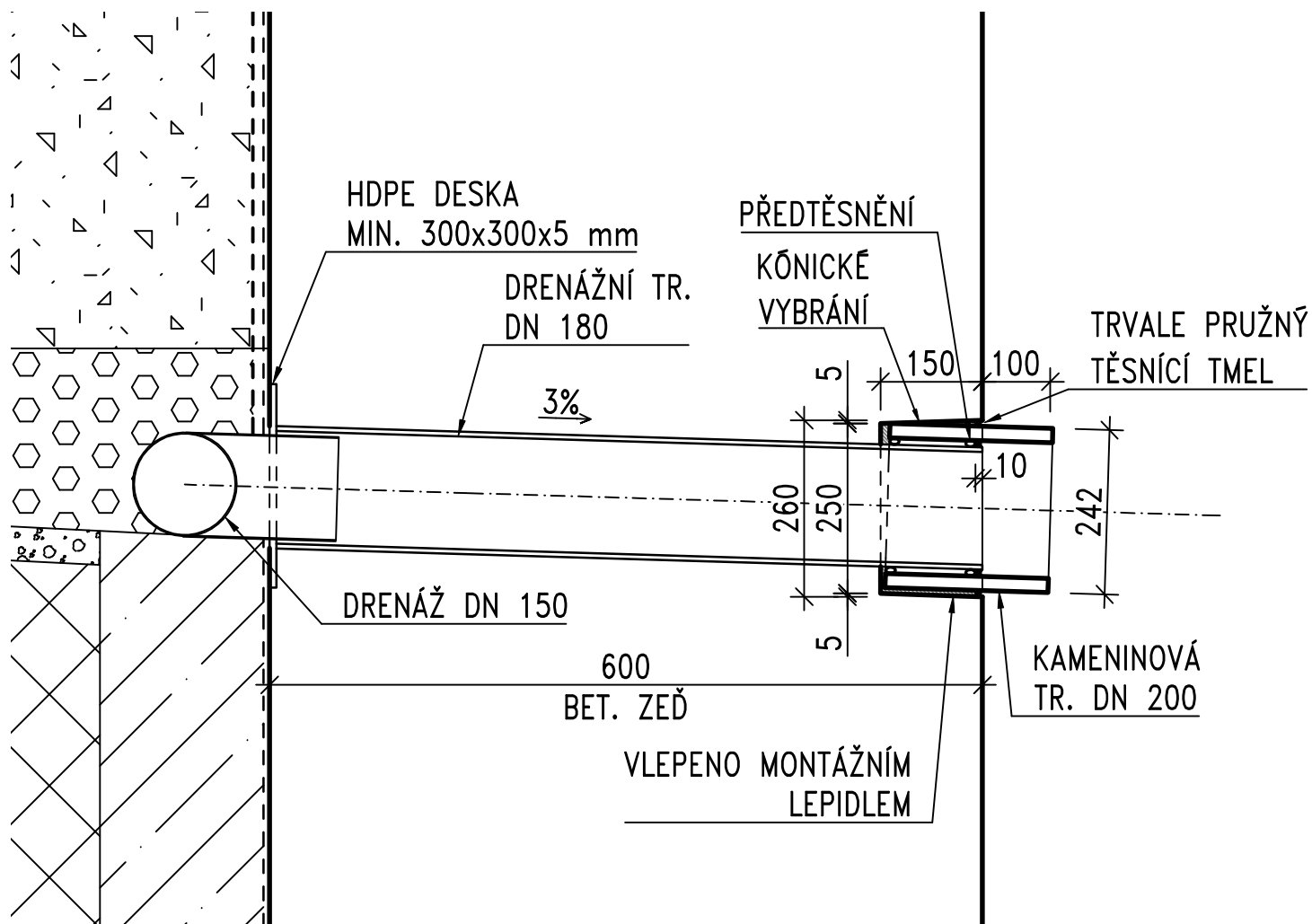
Příloha:

DRENÁŽ ZA ZDÍ

PONTEX^{S.R.O.}

VYÚSTĚNÍ DRENÁŽE ZA ZDÍ

ŘEZ 1:10



TECHNICKÁ SPECIFIKACE:

- 1) TĚSNÍCÍ TMEL DLE TKP KAP. 21, TAB. 1 A DLE ČSN EN ISO 11600 (F-25-HM-M1p)

Č. přílohy

6

Objekt:

SO 251 OPĚRNÉ ZDI

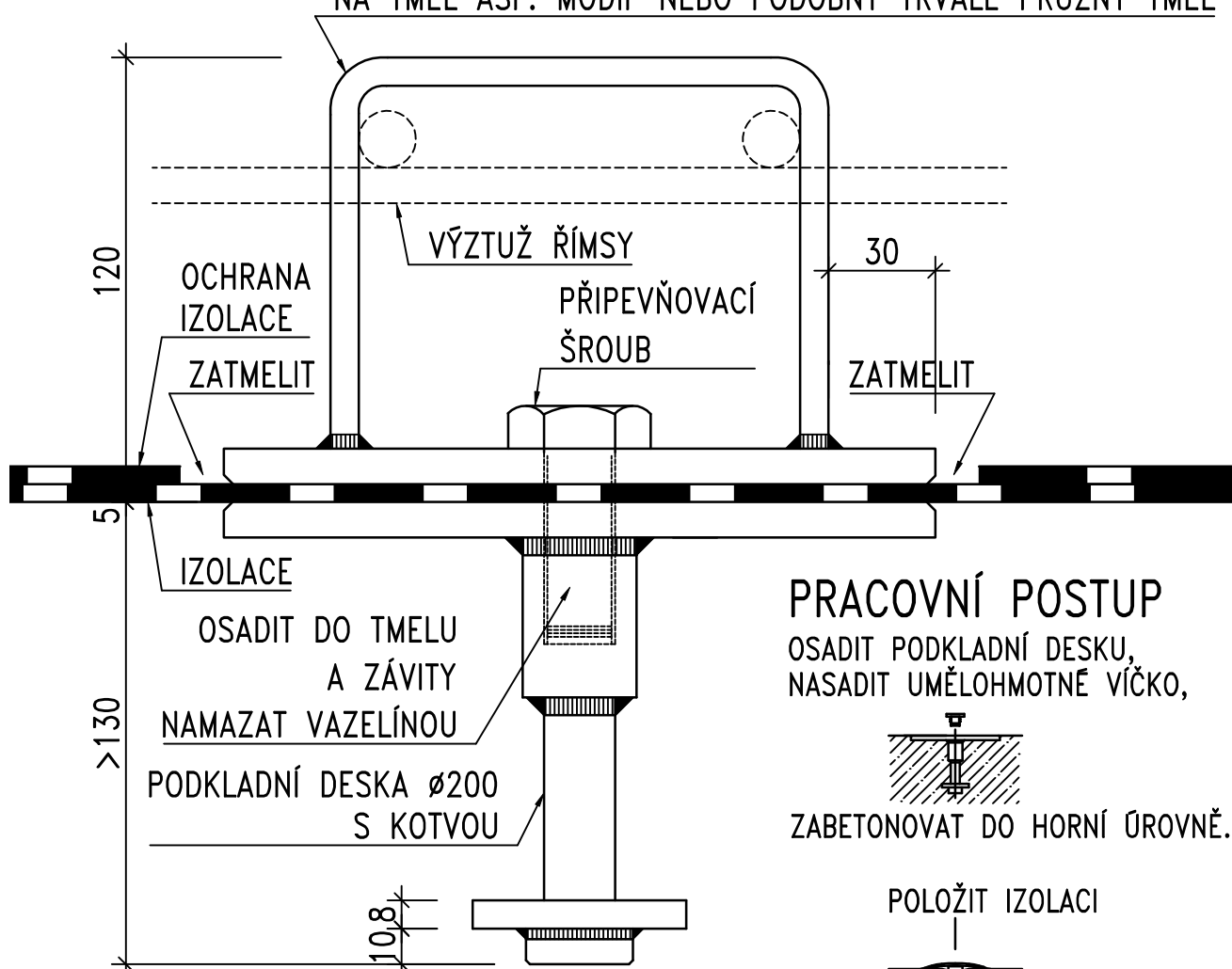
Příloha:

VYÚSTĚNÍ DRENÁŽE ZA ZDÍ

PONTEX S.R.O.®

DETAIL 1:2

PŘÍTLAČNÁ DESKA Ø200 S TŘMENEM ∇ 80/8 OSAZENA
NA TMEL ASF. MODIF NEBO PODOBNÝ TRVALE PRUŽNÝ TMEL



PRACOVNÍ POSTUP

OSADIT PODKLADNÍ DESKU,
NASADIT UMĚLOHMOTNÉ VÍČKO,



ZABETONOVAT DO HORNÍ ÚROVNĚ.



PŘED ULOŽENÍM VÝZTUŽE DOTÁHNOUT
ŠROUB (DOTVAROVÁNÍ IZOLACE)

TECHNICKÁ SPECIFIKACE:

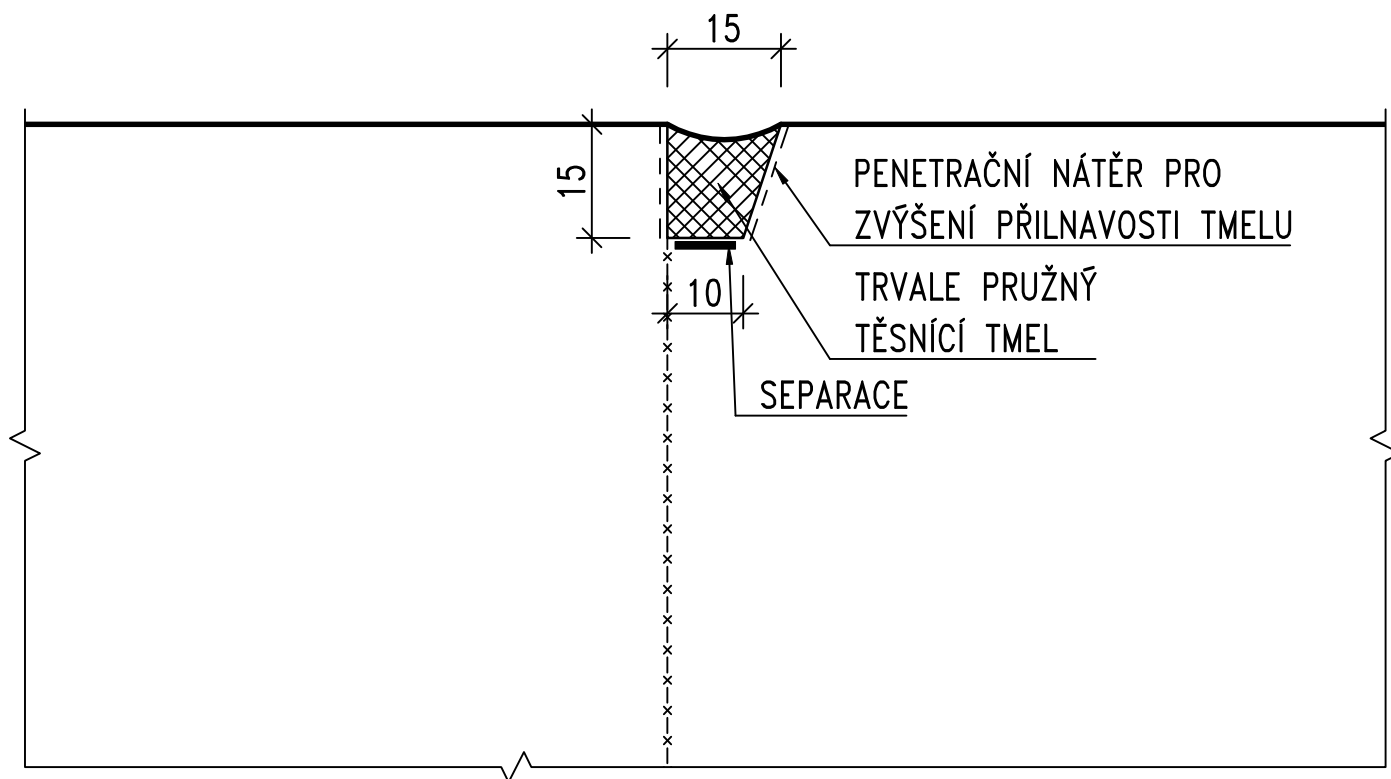
- 1) ŠROUB M24, MATERIÁL 6.8
- 2) OSTATNÍ OCEL S 355 J2 G3
- 3) MATERIÁL KOTVY JE OCHRÁNĚN ŽÁROVÝM POZINKOVÁNÍM Zn85 (DLE TKP KAP. 19) NEBO JE Z KOROZIVZDORNÉ OCELI, HORNÍ ČÁST NAD IZOLACÍ JE NAVÍC CHRÁNĚNA EPOXIDOVÝM NÁTĚREM
- 4) PRUŽNÝ TĚSNÍCÍ TMEL DLE TKP KAP. 21,

POZNÁMKY:

- 1) POLOHA A CELKOVÝ POČET KOTEV VIZ TVAR NK

PRACOVNÍ SPÁRA ŘÍMSY

ŘEZ 1:1



TECHNICKÁ SPECIFIKACE:

- 1) TĚSNÍCÍ TMEL DLE TKP KAP. 21, TAB. 1 A DLE ČSN EN ISO 11600 (F-25-HM-M1p)
- 2) PRACOVNÍ SPÁRA SE PŘED BETONÁŽÍ ŘÍMSY OTRYSKÁ TLAKOVOU VODOU
- 3) SEPARACE – Al FÓLIE TL. 1 mm

Č. přílohy

8

Objekt:

SO 251 OPĚRNÉ ZDI

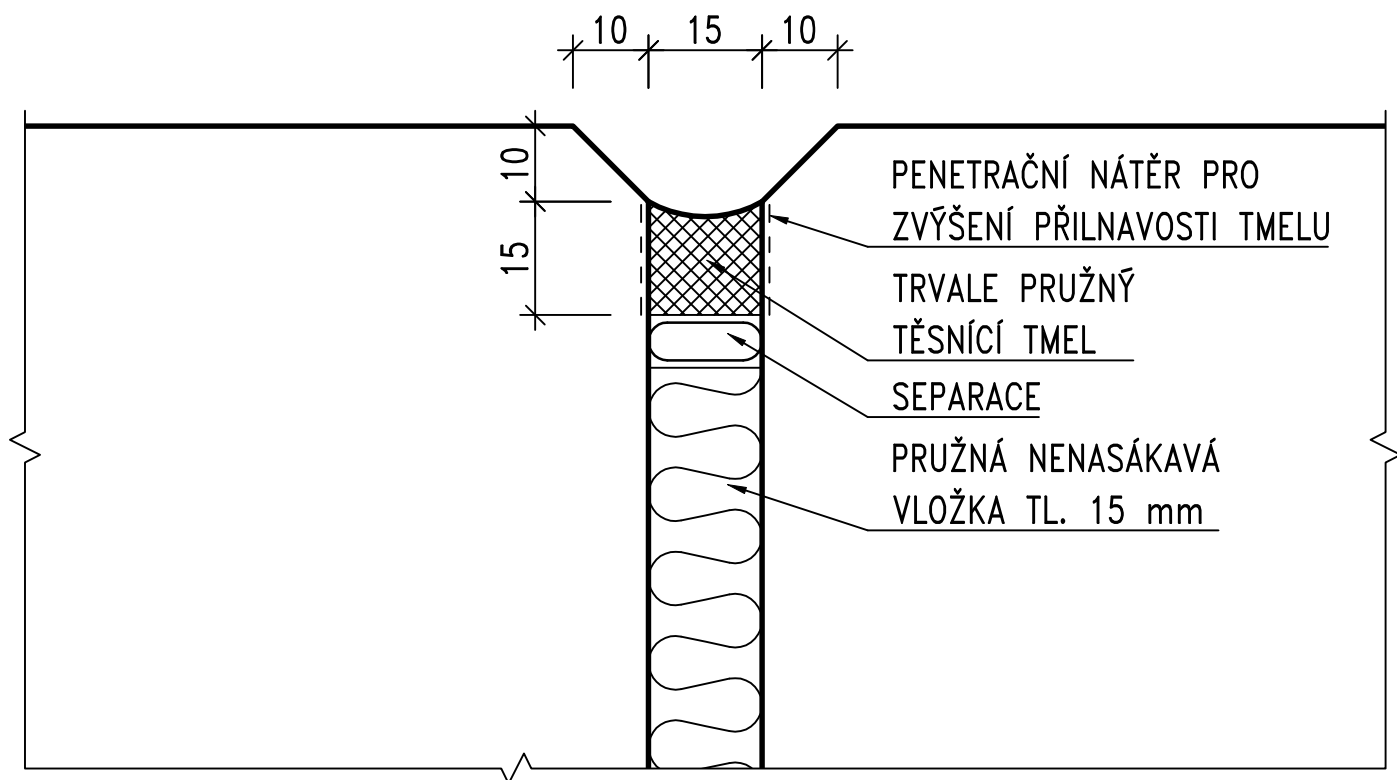
Příloha:

PRACOVNÍ SPÁRA ŘÍMSY

PONTEX^{S.R.O.}®

DILATAČNÍ SPÁRA ŘÍMSY

ŘEZ 1:1



TECHNICKÁ SPECIFIKACE:

- 1) TĚSNÍCÍ TMEL DLE TKP KAP. 21, TAB. 1 A DLE ČSN EN ISO 11600 (F-25-HM-M1p)

Č. přílohy

9

Objekt:

SO 251 OPĚRNÉ ZDI

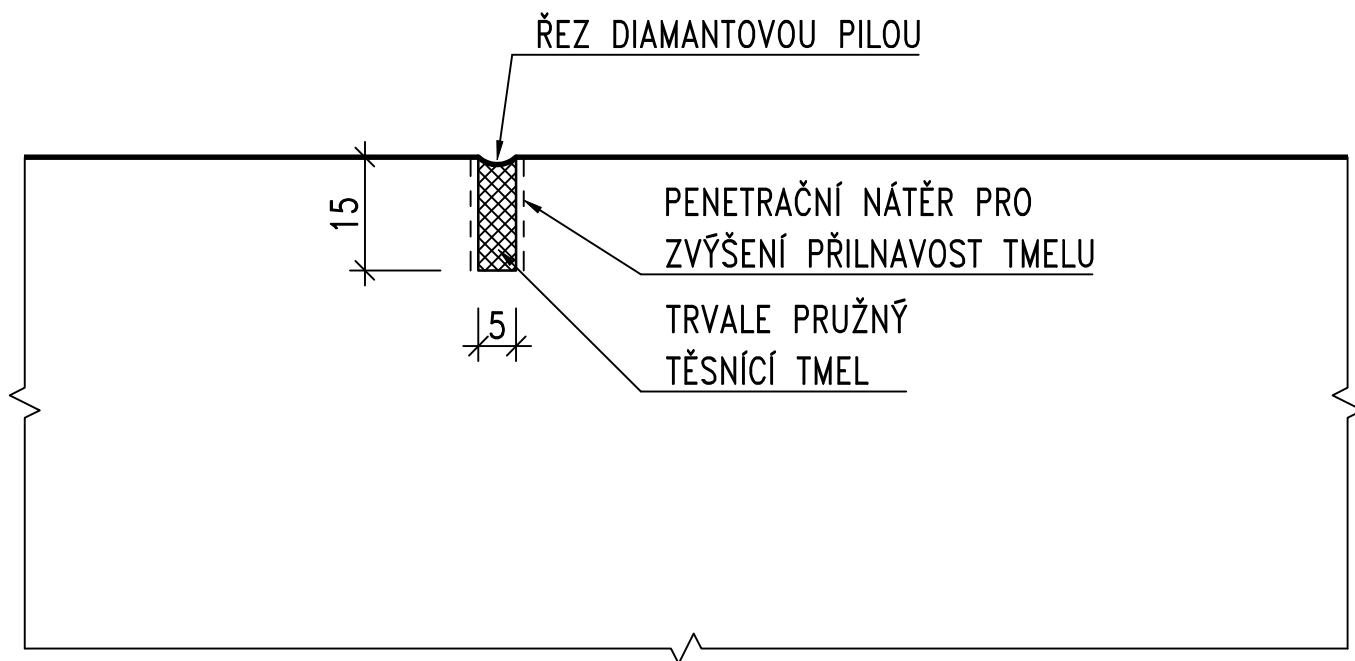
Příloha:

DILATAČNÍ SPÁRA ŘÍMSY

PONTEX^{S.R.O.}®

SMRŠŤOVACÍ SPÁRA ŘÍMSY

ŘEZ 1:1



TECHNICKÁ SPECIFIKACE:

- 1) TĚSNÍCÍ TMEL DLE TKP KAP. 21, TAB. 1 A DLE ČSN EN ISO 11600 (F-25-HM-M1p)

POZNÁMKY:

- 1) SMRŠŤOVACÍ SPÁRY NA ŘÍMSE BUDE PROVEDENA VE VZÁJEMNÉ VZDÁLENOSTI 6 m
- 2) SMRŠŤOVACÍ SPÁRA BUDE PROVEDENA NEJBÍLŽE 0.2 m OD VRTU PRO KOTEVNÍ ZÁBRADLÍ

Č. přílohy

10

Objekt:

SO 251 OPĚRNÉ ZDI

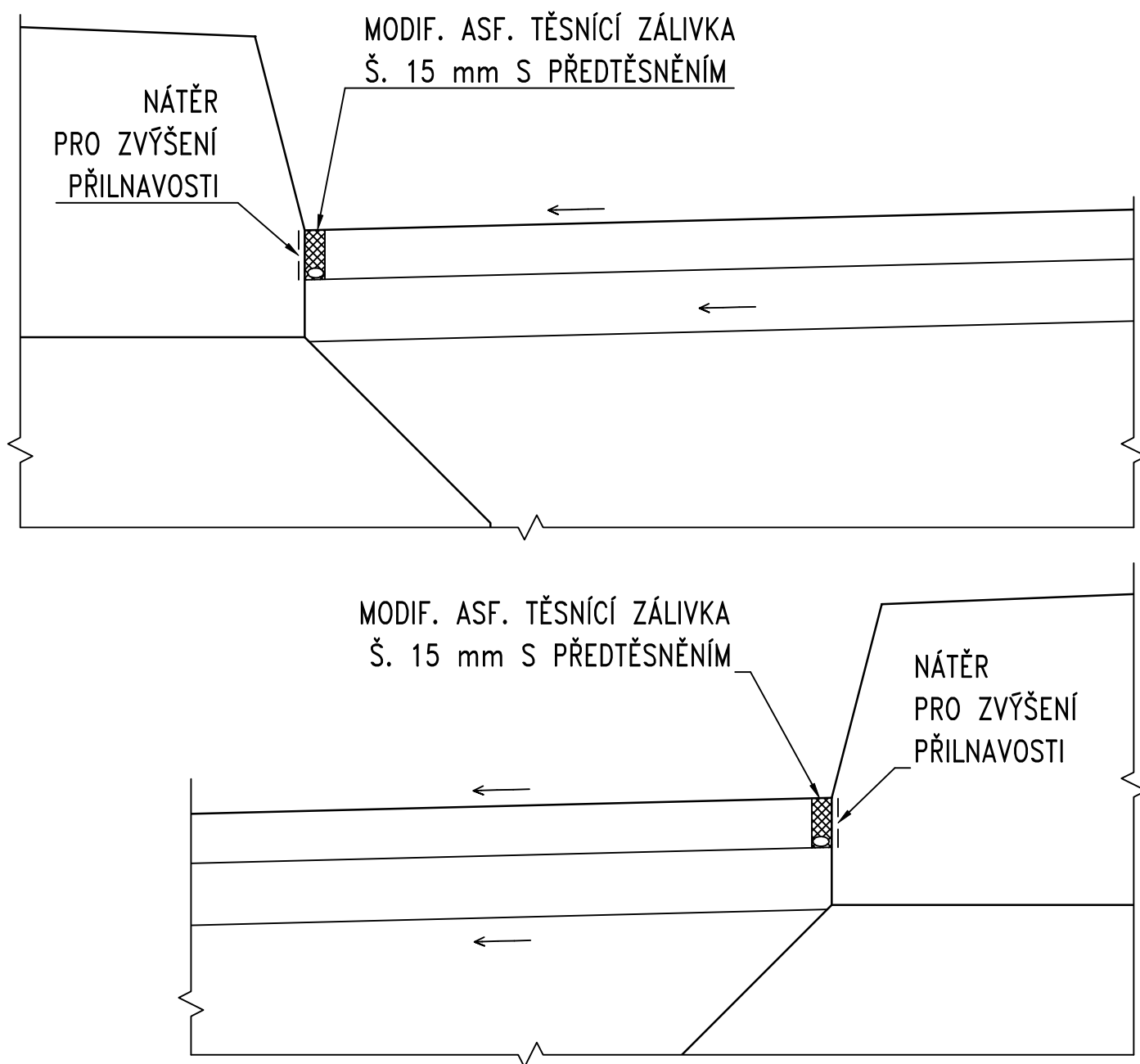
Příloha:

SMRŠŤOVACÍ SPÁRA ŘÍMSY

PONTEX^{S.R.O.}®

TĚSNĚNÍ SPÁRY PODÉL ŘÍMSY

ŘEZ 1:5



TECHNICKÉ SPECIFIKACE:

1) TĚSNÍCÍ ZÁLIVKA DLE TKP KAP. 21, TAB. 1 A DLE ČSN EN ISO 11600

Č. přílohy

11

Objekt:

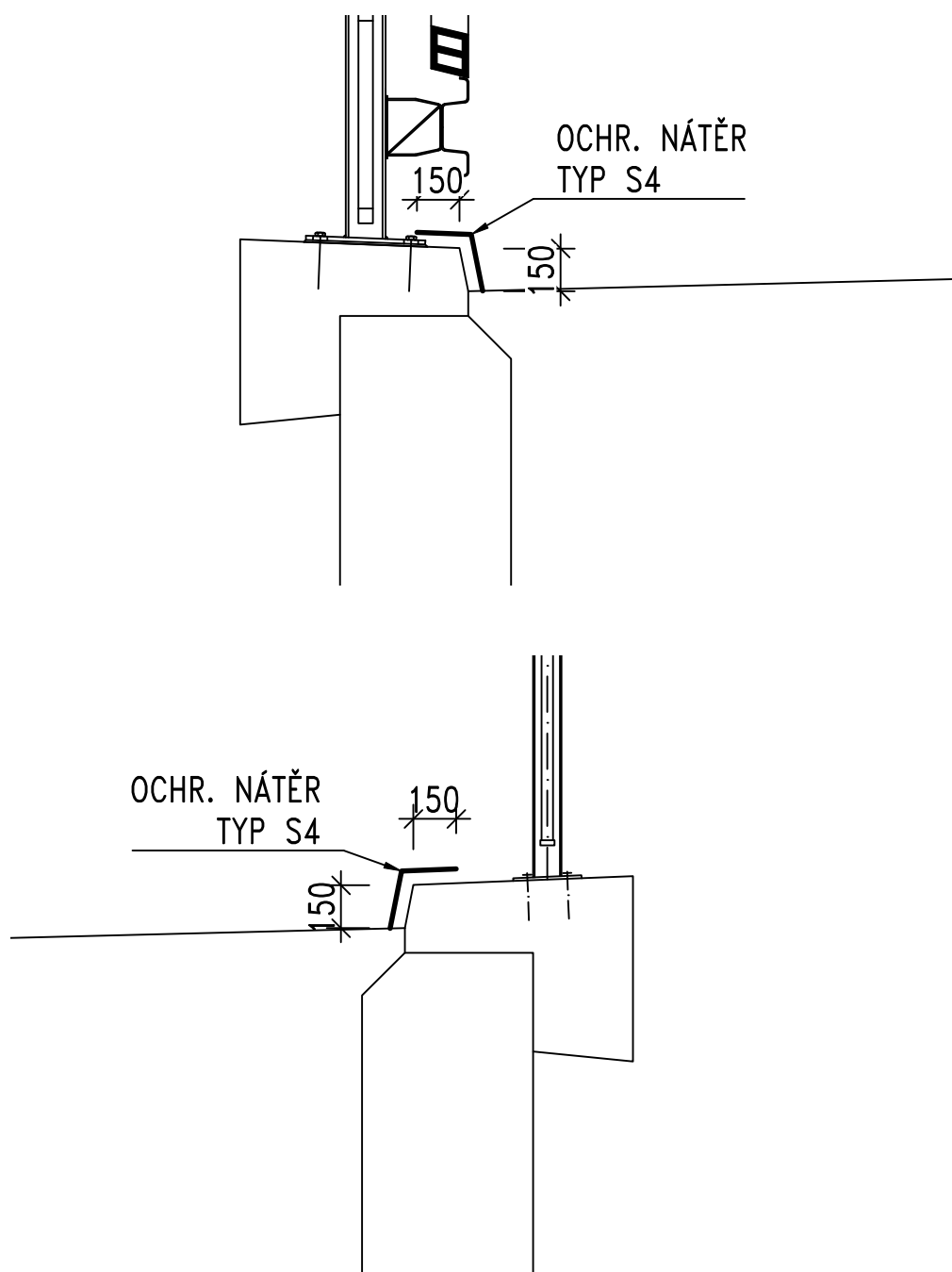
SO 251 OPĚRNÉ ZDI

Příloha:

TĚSNĚNÍ SPÁRY PODÉL ŘÍMSY

PONTEX[®] S.R.O.

PŘÍČNÝ ŘEZ 1:25



TECHNICKÉ SPECIFIKACE:

1) NÁTĚRY DLE TAB. 5 TKP 31

Č. přílohy

12

Objekt:

SO 251 OPĚRNÉ ZDI

Příloha:

NÁTĚRY

PONTEX^{S.R.O.}®