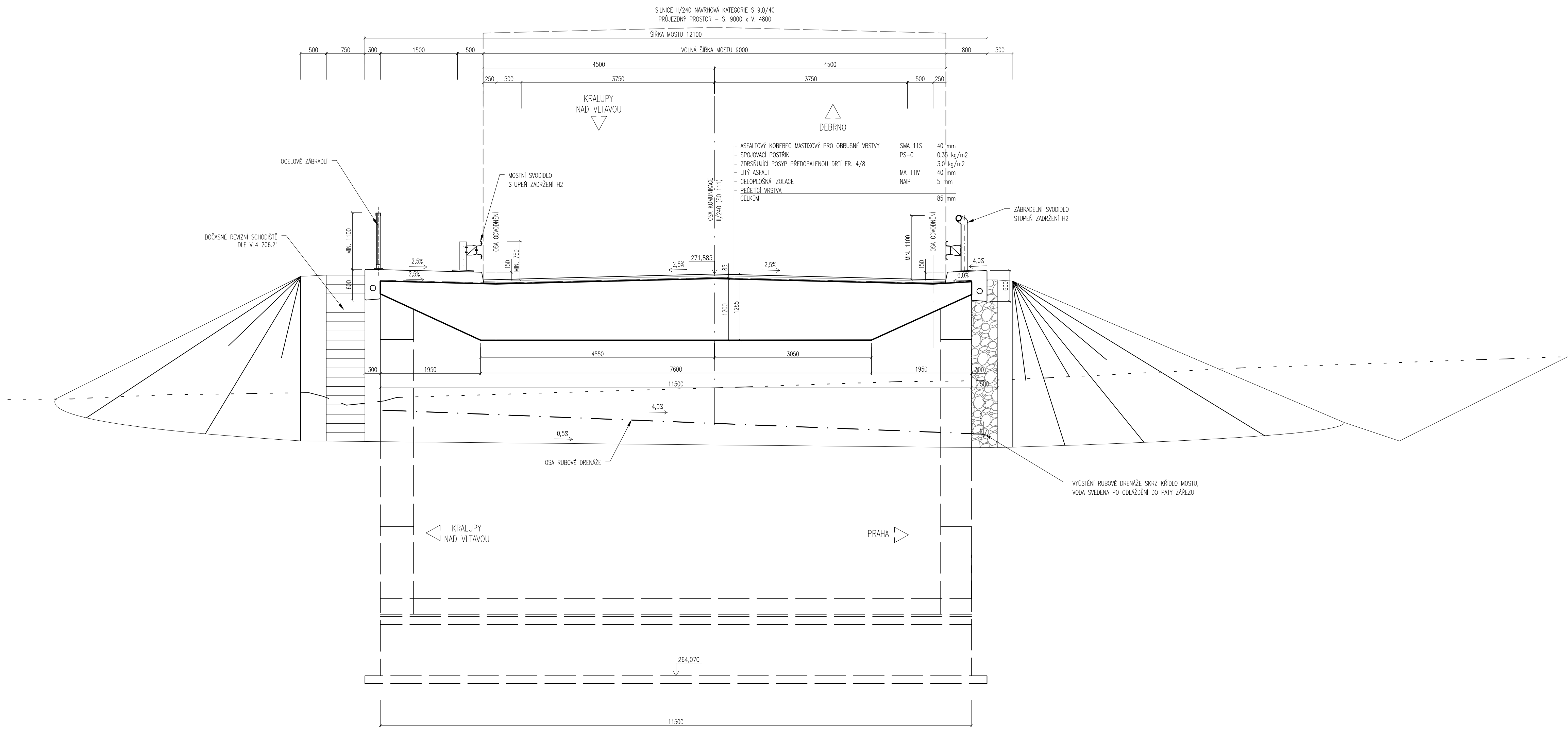


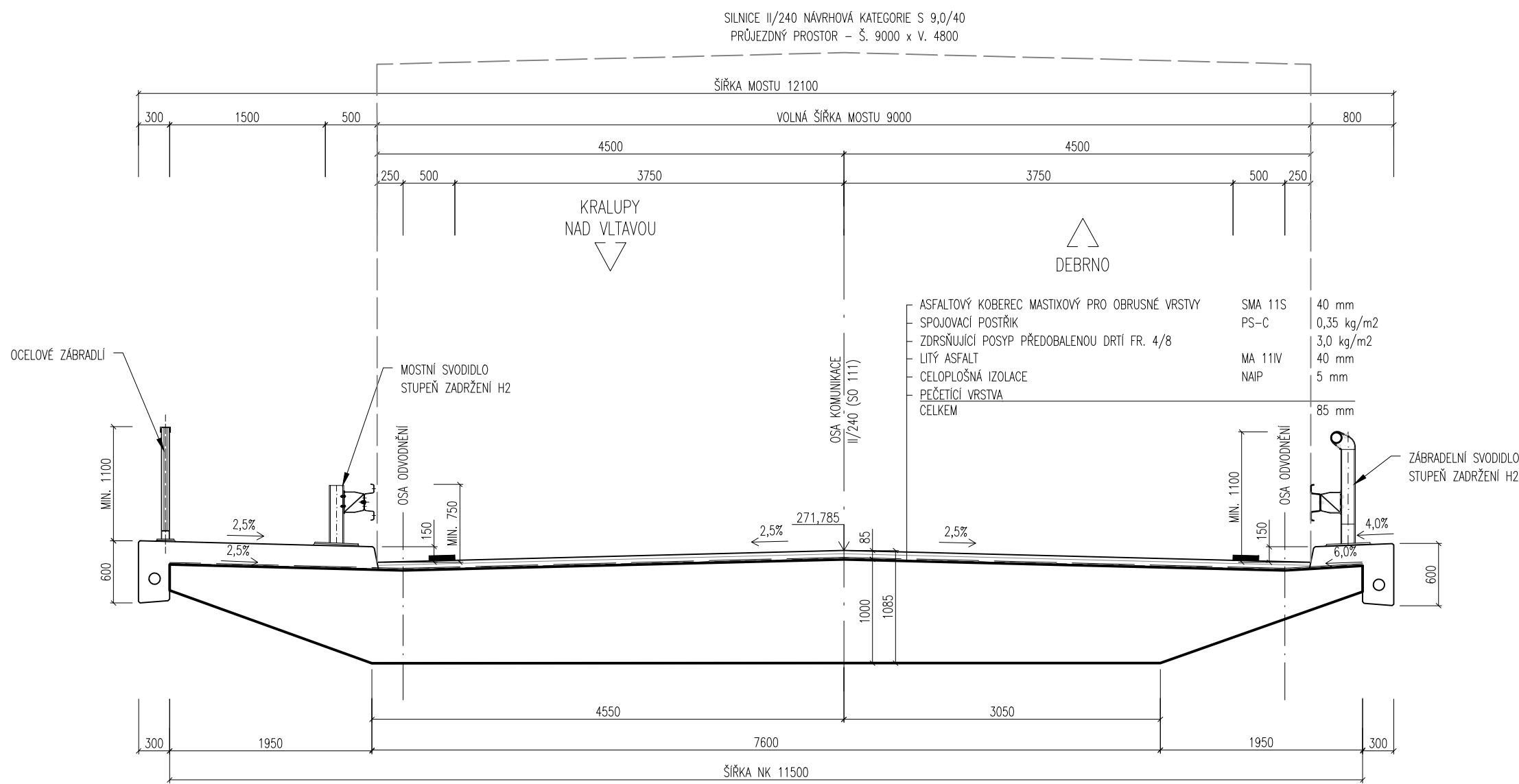
PŘÍČNÝ ŘEZ U OPĚRY O1

M1:50



PŘÍČNÝ ŘEZ V POLI

M1:50



POZNÁMKY:

1. VŠECHNY DETAILY BUDOU VYPRACOVÁNY DLE PLATNÝCH VL4 (LEDEN 2021)
2. POKUD NENÍ UVEDENO JINAK JE ZKOŠENÍ HRAN 15/15 mm.
3. PRACOVNÍ SPÁRY BUDOU ZDRSNĚNÝ HRABĚMI
4. POKUD NENÍ UVEDENO JINAK, BUDOU VEŠKERÉ ZASYPANÉ ČÁSTI OPATŘENY NATĚREM ALP + 2x ALN
5. NA KŘÍDLO MOSTU BUDE VYUSOVÁN DO BETONU LETOPOČET VÝSTAVBY DLE VL 4 209.01
6. OCHRANA PROTI BLUDNÝM PROUDŮM VIZ. TECHNICKÁ ZPRÁVA

MATERIÁLY:

KONSTRUKČNÍ BETON DLE ČSN EN 206:

- PODKLADNÍ BETON C12/15 - X0
- ZÁKLADY C30/37 - XC2, XA1, XF1
- PŘECHODOVÉ DESKY C25/30 - XC2, XF2
- NOSNÁ KONSTRUKCE C30/37 - XC4, XF2, XD1
- ŘÍMSY C30/37 - XC4, XF4, XD3
- OBRUBNÍKY C30/37 - XF4, XD3
- SCHODIŠŤOVÉ DÍLCE C30/37 - XF4, XD3

BETONÁŘSKÁ VÝZTUŽ:

- B 500B DLE ČSN 42 0139

NEKONSTRUKČNÍ BETON DLE ČSN TKP KAP. 18 TAB. 18-2N (2016):

- PODKLADNÍ BETON POD DRENÁŽÍ C12/15n - X0
- LOŽE POD SCHODIŠŤOVÉ DÍLCE C20/25n - XF3
- LOŽE POD DLAŽBU Z LOMOVÉHO KAMENE (MIMO DOSAH CHR.L) C20/25n - XF3
- LOŽE POD DLAŽBU Z LOMOVÉHO KAMENE (V DOSAHU CHR.L) C25/30n - XF4
- SPAROVÁNÍ DLAŽBY A OBRUBNÍKŮ MC25/30 - XF4

SOUVISEJÍCÍ OBJEKTY:

- SO 111 - MŮK Debrno
- SO 121 - Přeložka silnice II/240
- SO 123 - Přeložka silnice III/24016
- SO 133 - Provizorní napojení sil. III/24016 Debrno
- SO 171 - Dopravní značení hlavní trasy a MŮK
- SO 462 - Přeložka dálk. opt. DOK GTS Novera (km 1,55 a 1,95)
- SO 467 - Přeložka dálk. kabelu Sloane Park (km 1,55 a 1,95)
- SO 801 - Vegetační úpravy silnic II. a III. třídy
- SO 811 - Rekultivace ploch dočasněho záboru
- SO 812 - Rekultivace nefunkčních ploch

SG - RD KSÚS - SFDI

<div><div></div><div></div><div></div></div>			
Souřadnicový systém JTSK      Koordinátor PDPS: PUDIS a.s.      Výškový systém Bpv			
Zhotovitel části PD:			
<div><div></div><div>projektová, průzkumná a konzultační společnost PUDIS a.s., Podbabská 1014/20, 160 00 Praha 6 tel.: +420 267 004 111, www.pudis.cz, info@pudis.cz</div></div>			
Vypracoval: Ing. Tomáš Batěk	Hlavní inženýr projektu: Ing. Michal Turek	Investor: Krajská správa a údržba silnic Středočeského kraje Zborovská 81/11 Praha 5 150 21	
Odpovědný projektant: doc. Ing. Pavel Ryjáček, Ph.D.	Ředitel společnosti: Ing. Martin Höfler		
Číslo zakázky: D20-030	Datum: 04/2022		
Akce: II/240 a II/101, přeložka silnic v úseku D7 -D8, II. etapa - Obchvat Kralup nad Vltavou - PD - představební příprava		Měřítko: 1:50	Formát: 8xA4
Příloha: SO 221 NADJEZD SILNICE II/240 (KM 1,780) PŘÍČNÉ ŘEZY		Stupeň: PDPS	Souprava:
		Číslo přílohy:	5