

POZNÁMKA:

- Při vrtání kotev nesmí dojít k porušení předpínací výztuže.
- V místě sníženého kdyti a vrubového kloubu bude výztuž opatřena epoxidovým nátěrem tloušťky 300 µm a to 50 mm na obě strany od spáry.

Tabulka betonů (podle TKP18, ČSN EN 206 a ČSN EN 1992-1-1)

ČÁST KONSTRUKCE	TŘÍDA	SVP
Podkladní a výplňový beton	C8/10	X0
Dobetonávka koncových příčníků a křídla	C30/37	XF2, XD1
Přechodové desky	C30/37	XF2
Deska mostovky	C30/37	XF2, XD1

VÝZTUŽ	B500B	DLE ČSN 10 080 A ČSN 42 0139
--------	-------	------------------------------

KRYTÍ VÝZTUŽE:

POVRCHY V KONTAKTU SE ZEMINOU

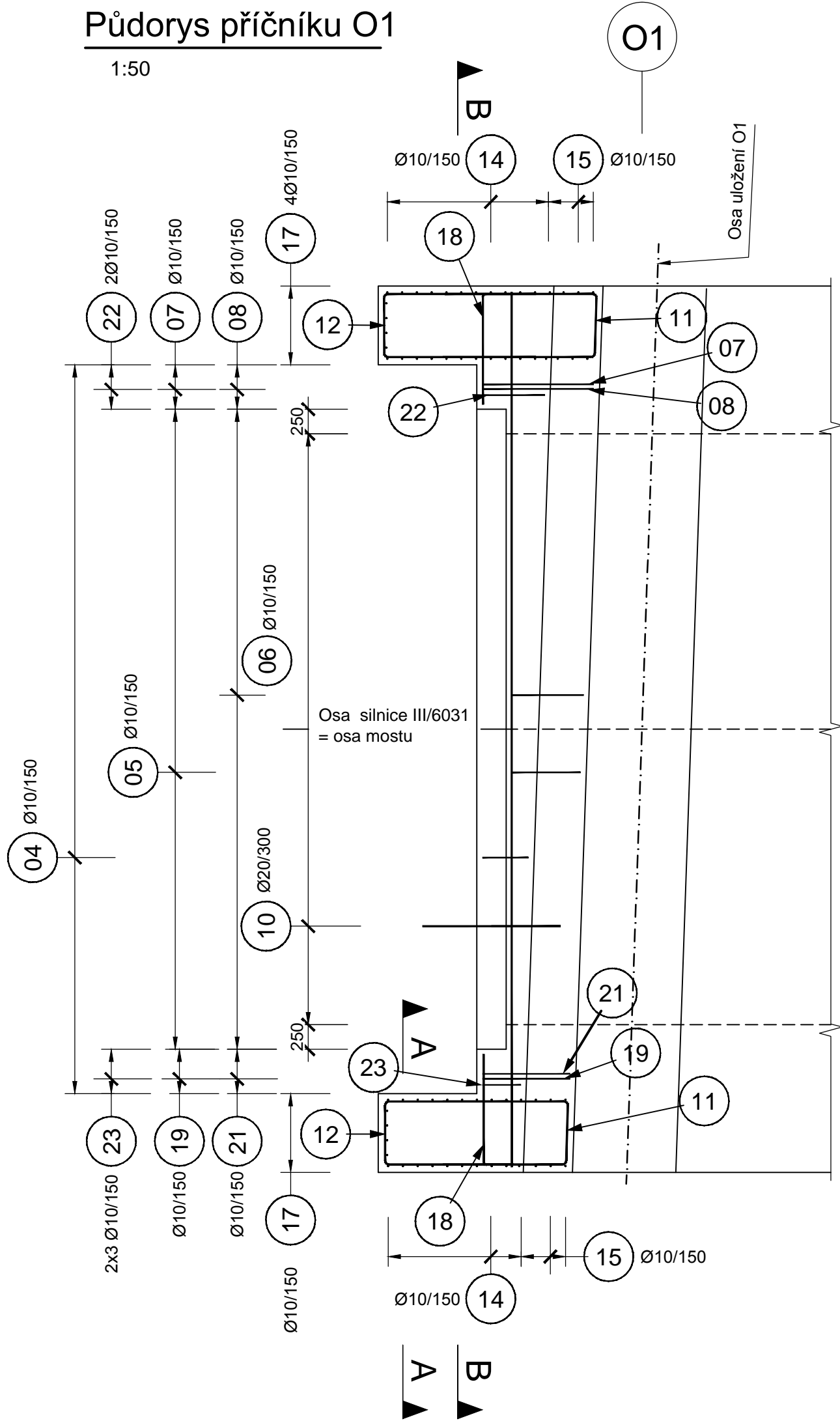
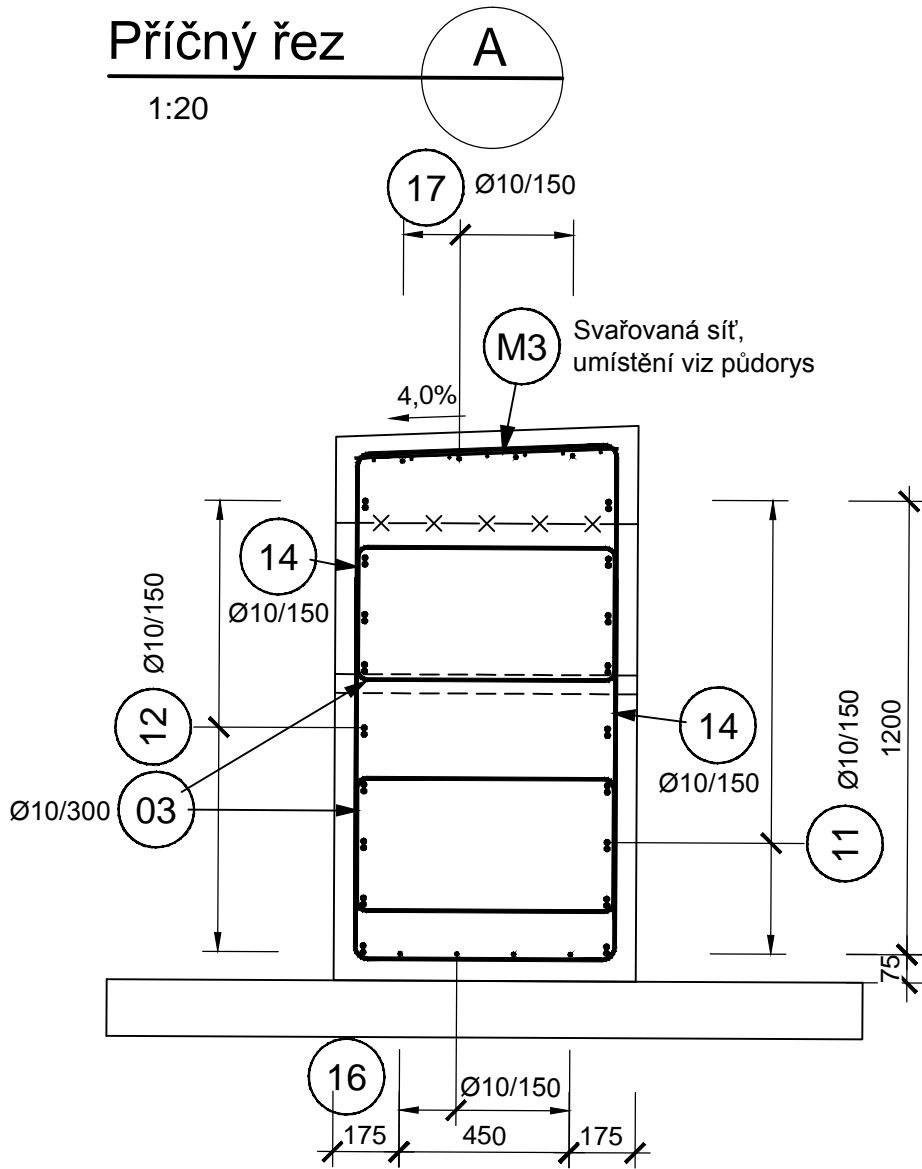
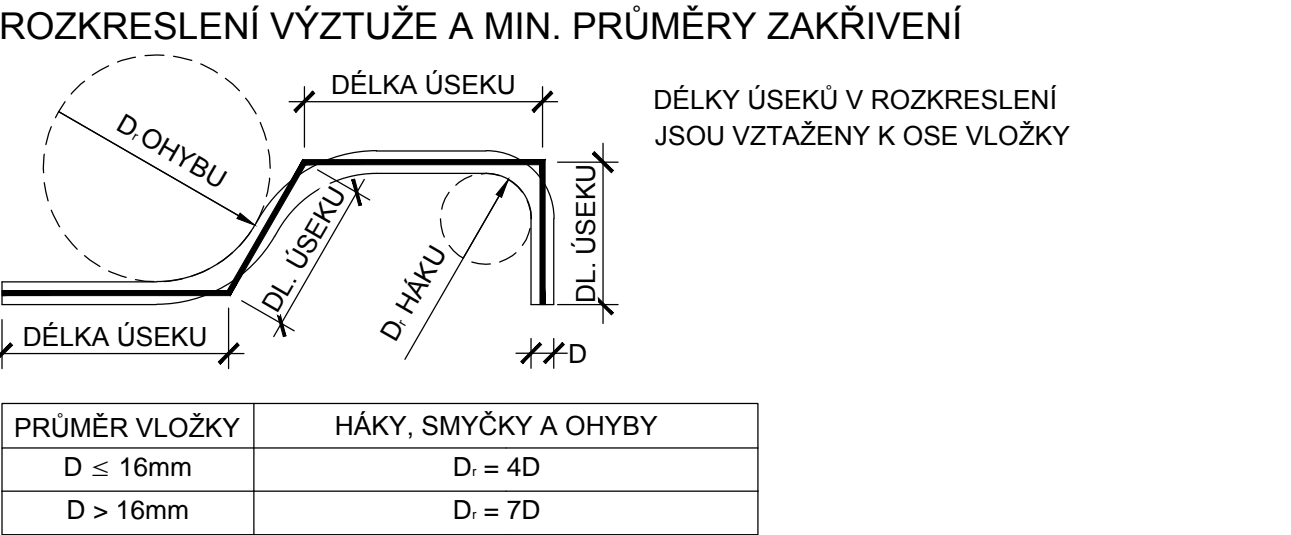
NOMINÁLNÍ  $C_{\text{NOM}} = 55 \text{ mm}$

MINIMÁLNÍ  $C_{\text{MIN}} = 45 \text{ mm}$

OSTATNÍ POVRCHY






NOMINÁLNÍ  $C_{\text{NOM}} = 50 \text{ mm}$

MINIMÁLNÍ  $C_{\text{MIN}} = 40 \text{ mm}$



## PDPS SO 201

Souřadný systém JTSK; výškový systém Bpv

Přehled revizí přílohy						
02						
01						
00						
Rev.	Datum	Vypr.	Popis obsahu revize		Kontr.	Schv.
Objednatel				Razítko		
<div><div></div><div>Středočeský kraj</div></div>			Středočeský kraj Krajský úřad Zborovská 11 150 21 Praha 5 www.kr-stredocesky.cz			
				Kontroloval Datum Podpis		
Projektant						
<div>M</div> <div>M</div> <div>MOTT MACDONALD</div>			Mott MacDonald CZ, spol. s r.o. Národní 984/15 110 00 Praha 1 Česká Republika T +420 221 412 800 F +420 221 412 810 W http://www.mottmac.com/czech-republic			
Kraj: Středočeský Obec: Senohraby Katastrální území: Senohraby						
Akce						
III/6031 Senohraby, rekonstrukce mostu ev. č. 6031-4-PD						
Část dokumentace						
C.2 Mostní objekty						
SO/PS						
SO 201						
Oprava mostu ev. č. 6031-4						
Projektant	Ing. M. Petřík		Hlav. inž. proj.	Ing. P. Nehasil		
Vypracoval	Ing. Milan Petřík		Schválil	Ing. P. Nehasil		
Kontrola	Ing. M. Drahorád, Ph.D.					
Název přílohy				Měřítko	Č. kopie	
Výkres výztuže nosné konstrukce Příčník O1 - část 1					1:25, 1:20	
Stupeň dok.	Číslo zakázky	Číslo části	Číslo přílohy	Revize		
PDPS	379843BR02		C.2	012		00