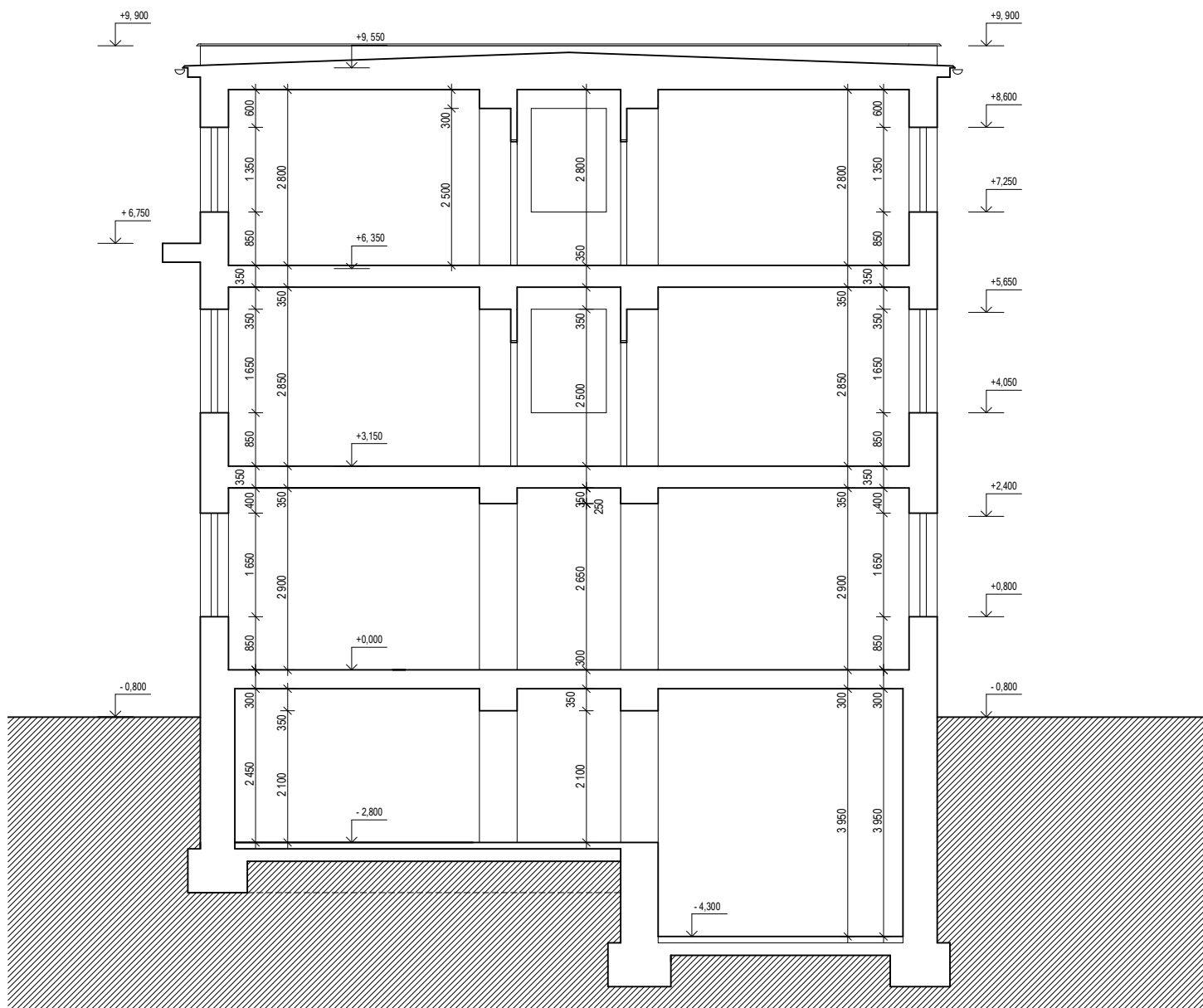


# ŘEZ A - A



ZODPOVĚDNÝ PROJEKTANT:	VYPRACOVAL:	<b>PROJEKČNÍ KANCELÁŘ</b> ING.ARCH. JAN ZIMA FÚGNEROVA 263/IV CHLUMEC NAD CIDLINOU	
STAVEBNÍ ČÁST:			
ING. ARCH. JAN ZIMA	VLADIMÍRA ZIMOVÁ	ČÍS. ZAKÁZKY:	
KRAJ: STŘEDOČESKÝ	MÚ: MĚSTEC KRÁLOVÉ	ČÍS. KOPIE:	
INVESTOR: SOŠ a SOU, ULICE T.G. MASARYKA 4 MĚSTEC KRÁLOVÉ		ČÍS. ARCHIVNÍ:	
AKCE: <b>INTERNÁT SOŠ A SOU</b> ULICE T.G. MASARYKA, č.p. 386, MĚSTEC KRÁLOVÉ		DRUH PROJEKTU:	PASPORT
		DATUM:	11 / 2013
		FORMÁT A4	1 x A4
		MĚŘÍTKO:	PŘÍLOHA:
<b>SCHEMATICKÝ ŘEZ A - A</b>		1: 100	08.