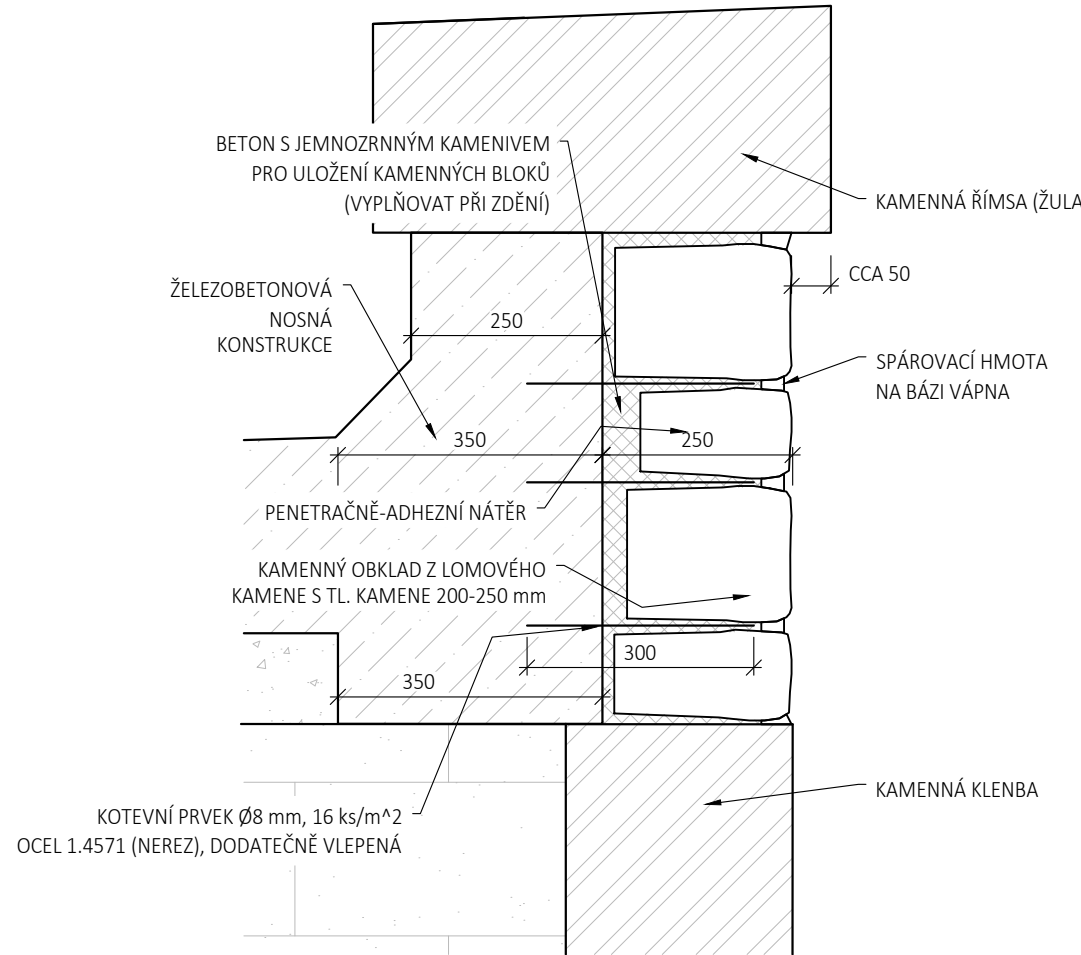
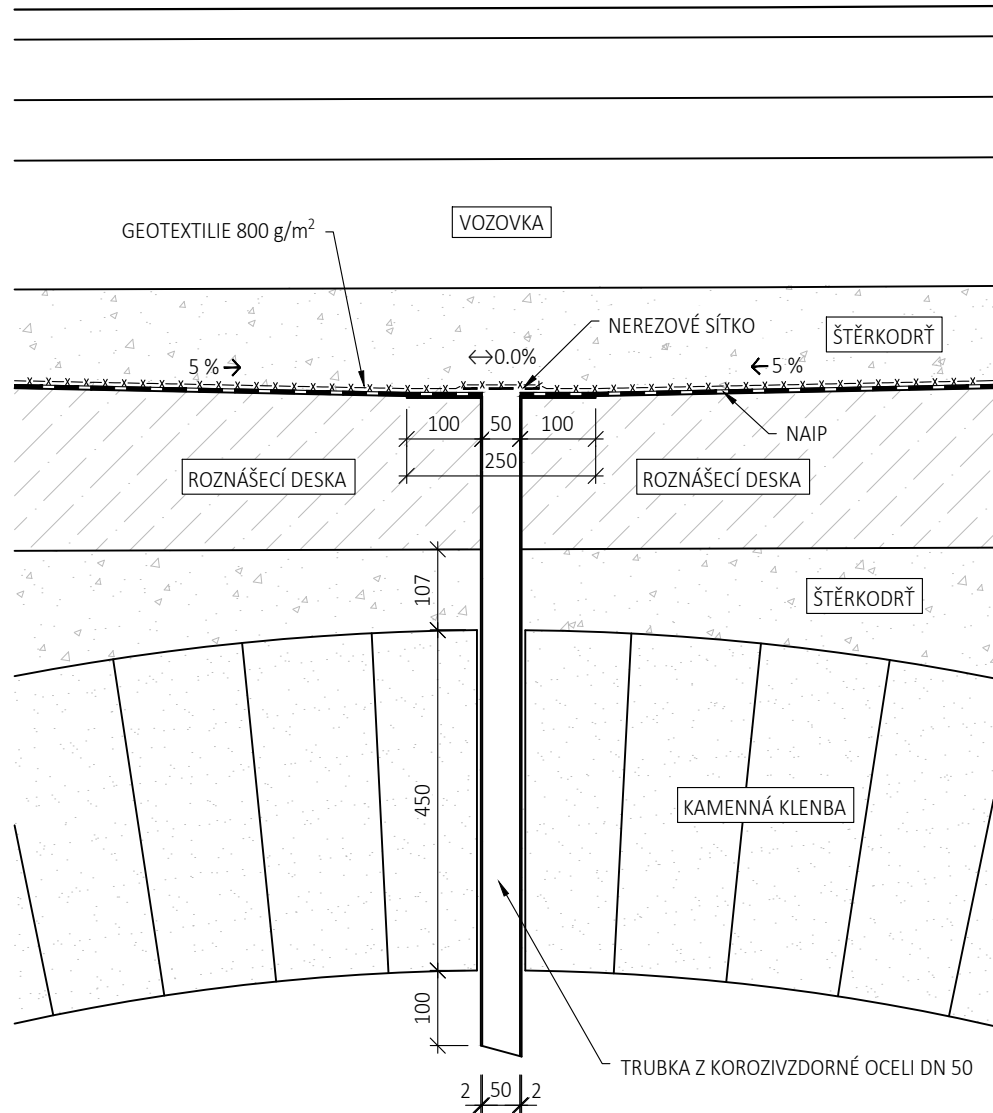


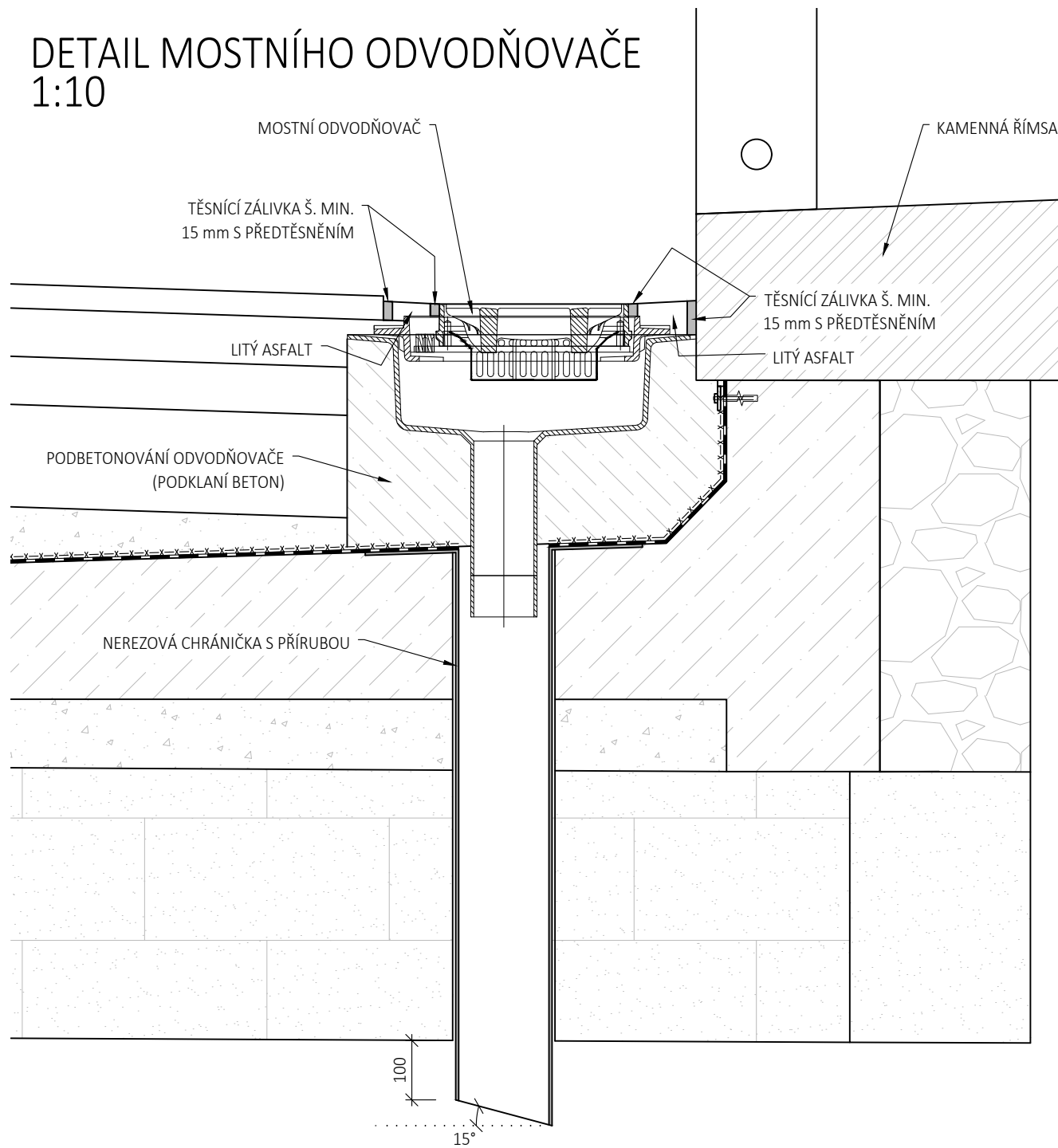
DETAIL KAMENNÉHO OBKLADU
1:10



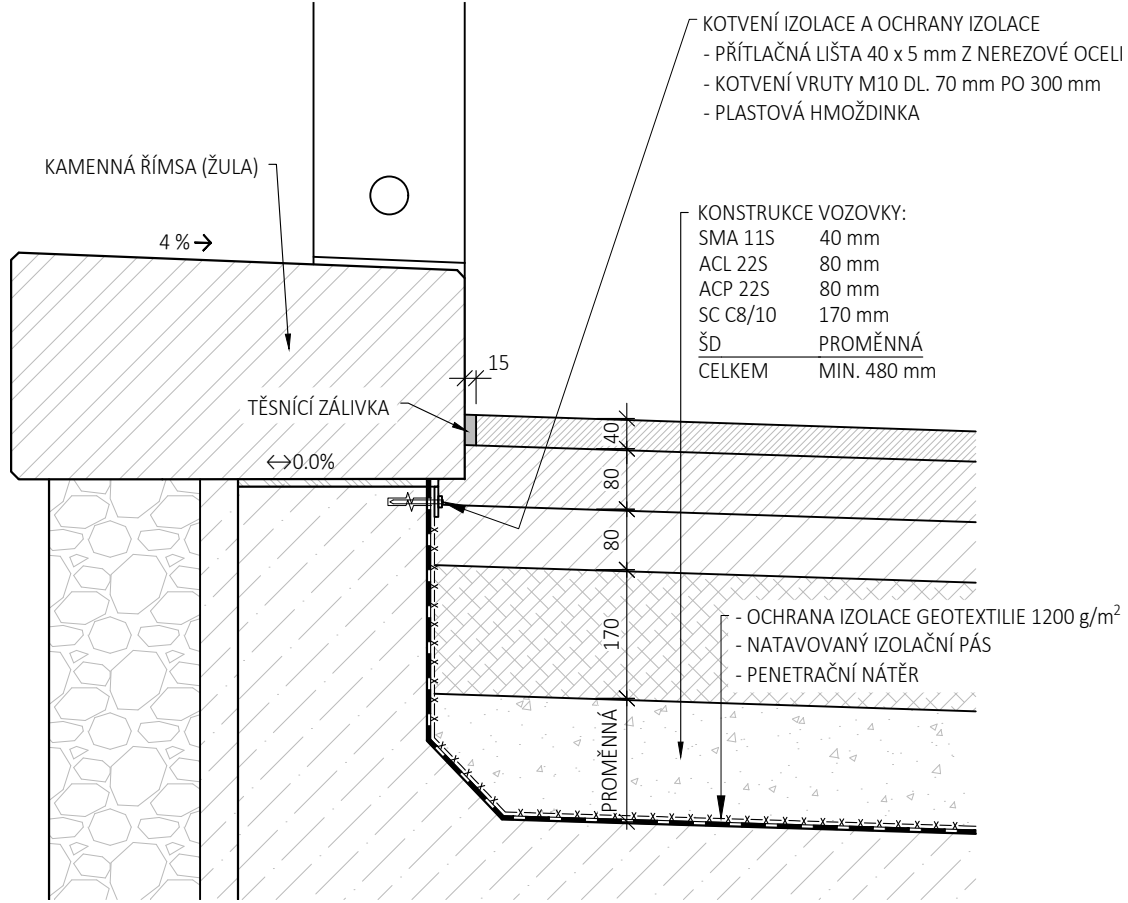
DETAIL ODVODŇOVACÍ TRUBIČKY
1:10



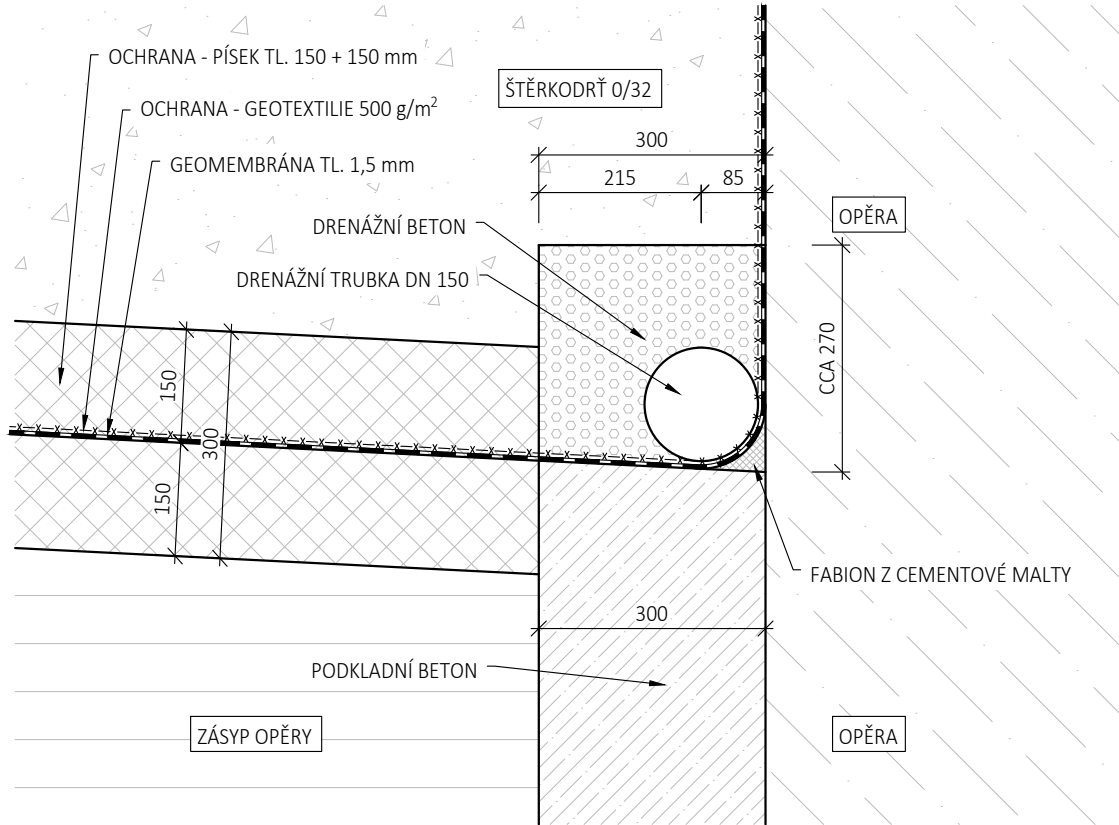
DETAIL MOSTNÍHO ODVODŇOVAČE
1:10





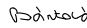


DETAIL - TĚSNĚNÍ SPÁRY PODÉL ŘÍMSY
1:10



DETAIL RUBOVÉ DRENÁŽE
1:10



SOUŘADNICOVÝ SYSTÉM S-JTSK, VÝŠKOVÝ SYSTÉM Bpv

OBJEDNATEL: <div></div>		KRAJSKÁ SPRÁVA A ÚDRŽBA SILNIC STŘEDOČESKÉHO KRAJE ZBOROVSKÁ 81/11 150 21 PRAHA 5 - Smíchov		ZHOTOVITEL: <div></div> AFRY AFRY CZ s.r.o. MAGISTRŮ 1275/13 140 00 PRAHA 4 tel.: +420 277 005 500 www.afry.cz		
HLAVNÍ INŽENÝR PROJEKTU: <div></div> Ing. JANA BÁRTOVÁ, Ph.D.		ZODPOVĚDNÝ PROJEKTANT: <div></div> Ing. JAN HAMOUZ		VYPRACOVAL: <div></div> Ing. JAN HAMOUZ		KONTROLOVAL: Ing. LÁSZLÓ SZÍKORA
NÁZEV PROJEKTU: II/114 Dobříš, most ev. č. 114-017						
ČÁST:		D - DOKUMENTACE OBJEKTU				
		D.3 - SO 201 REKONSTRUKCE MOSTU EV. Č. 114-017 DOBŘÍŠ				
PŘÍLOHA:		DETAILY				
KRAJ:	STŘEDOČESKÝ KRAJ	ČÁST: D.3	PŘÍLOHA Č.:	ČÍSLO PARE: 15		
DATUM:	09/2022					
STUPEŇ:	PDPS					
MĚŘÍTKO:	1:100					
Č. ZAKÁZKY:	2019/0035					