

LEGENDA SÍTÍ

- ~ ~ ~ CETIN - METALIKA (ZAMĚŘENÁ POLOHA)  
~ ~ ~ CETIN - NADZEMNÍ SÍŤ  
~ ~ ~ GASNET - STL (PE 50)  
~ ~ ~ GASNET - STL (PE 90)  
~ ~ ~ PABĚNICE - VO  
~ ~ ~ PABĚNICE - KANALIZACE DEŠTOVÁ  
~ ~ ~ PABĚNICE - NAPÁJENÍ ČOV (PŘÍBLIŽNÁ POLOHA)  
~ ~ ~ VOTAS - KANALIZACE  
~ ~ ~ VO A KA - VODOVOD  
~ ~ ~ ČEZ - DISTRIBUCE - NN NADZEMNÍ DO 1 KV  
~ ~ ~ ČEZ - DISTRIBUCE - NN PODZEMNÍ DO 1 KV  
~ ~ ~ ČEZ - DISTRIBUCE - VN NADZEMNÍ DO 35 KV

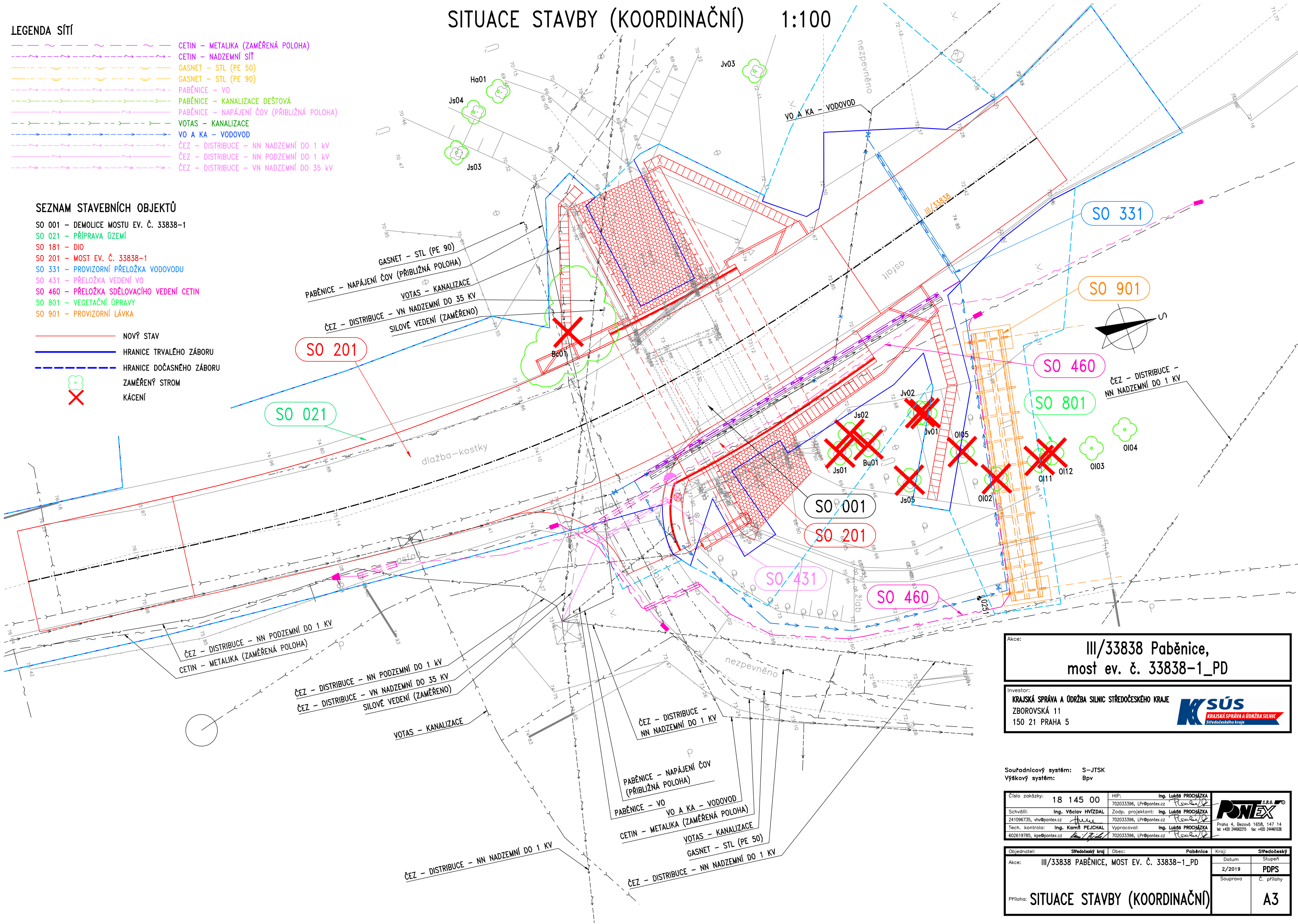
SEZNAM STAVEBNÍCH OBJEKTŮ

- SO 001 - DEMOLICE MOSTU EV. Č. 33838-1  
SO 021 - PŘÍPRAVA ÚZEMÍ  
SO 181 - DIO  
SO 201 - MOST EV. Č. 33838-1  
SO 331 - PROVIZORNÍ PŘELOŽKA VODOVODU  
SO 431 - PŘELOŽKA VEDENÍ VO  
SO 460 - PŘELOŽKA SDĚLOVACÍHO VEDENÍ CETIN  
SO 801 - VEGETAČNÍ ÚPRAVY  
SO 901 - PROVIZORNÍ LÁVKA

- NOVÝ STAV  
— HRANICE TRVALÉHO ZÁBORU  
- - - HRANICE DOČASNÉHO ZÁBORU  
X ZAMĚŘENÝ STROM  
KÁCENÍ

SITUACE STAVBY (KOORDINAČNÍ)


1:100



Akce: III/33838 Paběnice, most ev. č. 33838-1\_PD

Investor: KRAJSKÁ SPRÁVA A ÚDRŽBA SILNIC STŘEDOČESKÉHO KRAJE  
ZBOROVSKÁ 11  
150 21 PRAHA 5

Ksús KRAJSKÁ SPRÁVA A ÚDRŽBA SILNIC Středočeského kraje

|  |  |   |                   |
|--|--|---|-------------------|
| Souřadnicový systém: S-JTSK                                  |  | Výškový systém: Bpv   |                   |
| Číslo zakázky: 18 145 00                                     | HIP: Ing. Lukáš PROCHÁZKA<br>702033396, LPr@pontex.cz              |  |                   |
| Schválil: Ing. Václav HYZDAL                                 | Zodp. projektant: Ing. Lukáš PROCHÁZKA<br>702033396, LPr@pontex.cz |   |                   |
| 241096735, vhw@pontex.cz                                     | Tech. kontrola: Ing. Kamila PEJCHAL<br>602619785, kpe@pontex.cz    |   |                   |
| Vypracoval: Ing. Lukáš PROCHÁZKA<br>702033396, LPr@pontex.cz |  |   |                   |
| Objednatel: Středočeský kraj                                 |  | Paběnice  | Kraj: Středočeský |
| Akce: III/33838 PABĚNICE, MOST EV. Č. 33838-1_PD             | Datum: 2/2019  |   | Stupeň: PDPS      |
| Průloha: SITUACE STAVBY (KOORDINAČNÍ)                        |  | Souprava:   | Č. přílohy        |
|  |  | A3  |                   |