

Akce:

III/33838 Paběnice,  
most ev. č. 33838-1\_PD

Investor:

KRAJSKÁ SPRÁVA A ÚDRŽBA SILNIC STŘEDOČESKÉHO KRAJE  
ZBOROVSKÁ 11  
150 21 PRAHA 5



Souřadnicový systém: S-JTSK

Výškový systém: Bpv

Číslo zakázky:	18 145 00	HIP:	Ing. Lukáš PROCHÁZKA	
			702033396, LPr@pontex.cz	
Schválil:	Ing. Václav HVÍZDAL	Zodp. projektant:	Ing. Lukáš PROCHÁZKA	
	241096735, vhw@pontex.cz		702033396, LPr@pontex.cz	
Tech. kontrola:	Ing. Kamil PEJCHAL	Vypracoval:	Ing. Lukáš PROCHÁZKA	
	602619785, kpe@pontex.cz		702033396, LPr@pontex.cz	

Objednatel:	Středočeský kraj	Obec:	Paběnice	Kraj:	Středočeský
Akce:	III/33838 PABĚNICE, MOST EV. Č. 33838-1_PD			Datum	Stupeň
	OSTATNÍ STANOVISKA, VYJÁDŘENÍ, POSUDKY, STUDIE A VÝSLEDKY JEDNÁNÍ			2/2019	PDPS
Příloha:				Souprava	Č. přílohy
					D2.2



# Obsah

<b>1</b>	<b>Identifikační údaje .....</b>	<b>2</b>
1.1	Údaje o stavbě .....	2
1.2	Údaje o stavebníkovi .....	2
1.3	Údaje o zpracovateli dokumentace .....	2
<b>2</b>	<b>Stanoviska, záznamy z jednání a jiné dokumenty .....</b>	<b>2</b>
2.1	Záznamy z jednání .....	3
2.2	Hydrologické údaje povrchových vod .....	69

# 1 Identifikační údaje

## 1.1 Údaje o stavbě

- a) *Stavba:* III/33838 Paběnice, most ev. č. 33838-1\_PD
- b) *Obec:* Paběnice
- Katastrální území:* Paběnice (KÚ č. 720216)
- Parcelní čísla pozemků, čísla pozemků, čísla popisná:*  
– viz „Záborový elaborát“
- Označení pozemní kom.:* III/33838
- Předmět dokumentace:* Kompletní rekonstrukce mostu ev. č. 33838-1, trvalá stavba.

## 1.2 Údaje o stavebníkovi

- Žadatel:* Krajská správa a údržba silnic Středočeského kraje, příspěvková organizace  
IČO: 00066001

## 1.3 Údaje o zpracovateli dokumentace

- a) *Zpracovatel dokumentace:*  
Pontex, s. r. o., Bezová 1658, 147 14 Praha 4  
IČO: 40763439
- b) *HIP:* Ing. David Dvořáček, aut. č. 0013555 v oboru „mosty a inženýrské konstrukce“
- c) *Projektanti:* Ing. Lukáš Procházka, aut. č. 0013558 v oboru „mosty a inženýrské konstrukce“  
Ing. Pavel Holeček, aut. č. 0602093 v oboru „technologická zařízení staveb“

# 2 Stanoviska, záznamy z jednání a jiné dokumenty

## Záznamy z jednání

- Záznam z jednání konaného dne 5.4.2018
- Záznam z jednání konaného dne 16.5.2018
- Záznam z jednání konaného dne 27.6.2018

## Hydrologické údaje povrchových vod

- Vyjádření ČHMÚ

## 2.1 Záznamy z jednání

## **Záznam z jednání**

**na akci: III/33838 Paběnice, most ev. č. 33838-1\_PD**  
konaného dne: 4. 5. 2018 v kanceláři Ing. Čapka na KSÚS Říčany

---

### **Jednání se účastnili:**

Dle prezenční listiny, která je součástí záznamu.

### **Bylo projednáno a dohodnuto:**

#### **1.) Technické řešení**

- Demolice stávajícího stavu do úrovně základové spáry nového mostu. Nahrazení novou konstrukcí.
- Most o jednom poli, železobeton. Založení dle IGP, pravděpodobně mikropiloty.
- Městské uspořádání, jednostranný chodník vpravo.
- Vozovka asfaltová, za mostem napojení na dlažbu.
- Oboustranné zábradlí výšky 1.1 m se svislou výplní.
- Koryto zpevněné dlažbou z lomového kamene.
- Pokud bude možné (pozemky, kolize s inž. sítěmi) navrhnout revizní schodiště.
- Nivelační značky nenavrhovat.
- Odstranění kolidujících dřevin. Náhradní výsadba nenavrhována.

#### **2.) DIO**

- Úplná uzavírka pro automobilový provoz.
- Objízdná trasa přes Červené Janovice.
- Pro chodce provizorní lávka.

#### **3.) Přeložky sítí**

- Po dobu stavby provizorní přeložky.
- Inž. sítě lze vrátit zpět do mostu.
- Navrhnout jednu rezervní chráničku.

#### **4.) Harmonogram**

- Provedení během jedné stavební sezony.
- Předpokládaný termín provedení v roce 2020.

#### **5.) Majetkoprávní vztahy**

- Pro rekonstrukci preferovat pozemky ve vlastnictví Středočeského kraje i za cenu technických opatření (opěrné zdi apod.).

#### **6.) Související stavby**

- Nejsou známy žádné související stavby.

Prosíme o prostudování záznamu a zaslání případných připomínek do pěti pracovních dní.  
V opačném případě bude požadován za odsouhlasený.

PONTEX, s.r.o.  
Bezová 1658, 147 14 Praha 4

Zapsal:                   Ing. David Dvořáček (email: [dvoracek@pontex.cz](mailto:dvoracek@pontex.cz), tel.: 720 951 172)  
15. 6. 2018

### **Přílohy záznamu:**

- bez příloh.

### **Rozdělovník:**

Záznam rozeslán všem přítomným prostřednictvím mailové pošty.

**IČO:** 40763439, **DIČ:** 004-40763439, **Sídlo:** Bezová 1658, 147 14 Praha 4

**Jednatelé:** Ing. Václav Hvizdal tel.: +420-244 452 219, Ing. Vladislav Vodička tel.: +420-244 462 277, Ing. Milan Kalný tel.: +420-244 452 231, **sekretariát:** tel.: +420-241 096 735, fax: +420-244 461 038



akce: III/33939 PARDENICE  
místo: KŠÚS MČTNY  
datum: 4.5.2018

[illegible]



# **Záznam z jednání**

**na akci: III/33838 Paběnice, most ev. č. 33838-1\_PD**  
konaného dne: 16. 5. 2018 na místě stavby

---

## **Jednání se účastnili:**

Dle prezenční listiny, která je součástí záznamu.

## **Bylo projednáno a dohodnuto:**

### **1.) Technické řešení**

- Staničení komunikace z Ledče do Čáslavi.
- Demolice stávajícího stavu do úrovně základové spáry nového mostu. Nahrazení novou konstrukcí.
- Most o jednom poli, železobeton.
- Městské uspořádání, jednostranný chodník vpravo.
- Vozovka asfaltová, před mostem napojení na dlažbu.
- Oboustranné zábradlí výšky 1.1 m se svislou výplní.
- Prostor pod mostem (koryto) zpevněno dlažbou z lomového kamene.
- Odstranění kolidujících dřevin. Náhradní výsadba nenavrhována. Kácení minimalizovat.

### **2.) DIO**

- Úplná uzavírka pro automobilový provoz.
- Objízdná trasa přes Červené Janovice.
- Pro chodce provizorní lávka.
- Autobusy mají možnost otáčení u Obecního úřadu a na parkovišti ve směru na Ledeč.

### **3.) Inženýrské sítě**

- U mostu jsou ve správě obce pouze inž. sítě dle vyjádření k existenci inž. sítí: vodovod, kanalizace, napájení ČOV, plynovod. Přes most jde pouze vodovod.
- Vodovod je umístěn v pravé krajnici. Jedná se o plastové potrubí profilu 110 mm. Je opatřen šoupětem před i za mostem.
- Na místě byly identifikovány ještě tyto obecní sítě v blízkosti mostu:
  - Na pravé straně krajnice vozovky od Ledče (Újezdce) je umístěna dešťová kanalizace. Je vyústěna vpravo od mostu u opěry 1. Před křižovatkou je sběrač na povrchovou vodu.
  - U opěry 1 vpravo je umístěn stožár VO. Stožár je napájen napřímo z přilehlé trafostanice.
  - V obci se nachází obecní rozhlas. Signál je šířen rádiově.
  - V příloze záznamu je náčrt polohy výše zmíněných sítí.
- Kolidující inž. sítě budou v rámci stavby přeloženy. Budou zajištěny i provizorní přeložky pro dobu stavby.
- Obec poskytne podklady k inženýrským sítím. (V době zpracování zápisu již projektant obdržel kladečský plán vodovodu.)
- Geodetické zaměření kanalizace, plynovodu a napájení ČOV zajistila firma Geodzie Ledeč. Projektant se na firmu pro podklady obrátí. (V době zpracování zápisu již projektant požadovaná data v dwg obdržel.)

#### **4.) Harmonogram**

- Provedení během jedné stavební sezony.
- Předpokládaný termín provedení v roce 2020.

Prosíme o prostudování záznamu a zaslání případných připomínek do pěti pracovních dní.  
V opačném případě bude požadován za odsouhlasený.

Zapsal:                    Ing. David Dvořáček (email: [dvoracek@pontex.cz](mailto:dvoracek@pontex.cz), tel.: 720 951 172)  
15. 6. 2018

#### **Přílohy záznamu:**

- schéma obecních inž. sítí v blízkosti mostu, které nebyly zmíněné ve vyjádření k existenci inž. sítí.

#### **Rozdělovník:**

Záznam rozeslán všem přítomným prostřednictvím mailové pošty.

**IČO:** 40763439, **DIČ:** 004-40763439, **Sídlo:** Bezová 1658, 147 14 Praha 4



akce:

datum:

datum:

[illegible]



# **Záznam z jednání**

na akci

## **„III/33838 Paběnice, most ev. č. 33838–1\_PD“**

konaného 27. 6. 2018 v zasedací místnosti OÚ Paběnice, Paběnice č. 16, 285 43 Paběnice

**Přítomni:** Viz prezenční listina, která je nedílnou součástí tohoto záznamu.

---

Předmětem jednání byla prezentace technického řešení a návrh řešení majetkoprávních vztahů majitelů dotčeným pozemků. Bylo projednáno a dohodnuto:

### **1 Všeobecně**

Předmětný most se nachází na kom. III/33838.

Most se nachází v nevyhovujícím stavebně-technickém stavu a má nedostatečnou zatížitelnost – je připravována jeho kompletní rekonstrukce.

Investorem akce je KSÚS Středočeského kraje.

Rekonstrukce proběhne za jednu stavební sezónu – viz „*Harmonogram*“. Rok, v němž proběhne rekonstrukce, vyplývá z finančních možností investora; předpokládá se rok 2019 nebo 2020.

Rekonstrukce proběhne za úplného vyloučení provozu po sil. III/33838 – doprava bude vedena po objízdné trase.

Prezentované výkresy nejsou definitivní – oproti PD, jež bude předána objednateli či bude předána na SÚ, může doznat změny.

Byla prezentována objektová skladba akce – viz „*Seznam příloh*“.

### **2 SO 201 – Most ev. č. 33838–1**

#### **2.1 Stávající stav**

- Stávající most je klenbový, z kamenného zdiva, po levé straně doplněn desko-trámovým železobetonovým rozšířením.
- Stavební stav NK i spodní stavby klasifikován jako špatný.
- Před mostem a za mostem ve směru původní silnice je použita dlažba. Za mostem v pokračování nové silnice je v úseku cca 200 m asfaltová vozovka. Vozovka částečně zakrývá i dlažbu na mostě.
- Oblast mostu je protkána inženýrskými sítěmi (viz „*Stávající inženýrské sítě*“): nadzemní el. vedení vedoucí do tří směrů z trafostanice vpravo před mostem, kabel CETIN (nadzemní i podzemní), VO, napájení ČOV, kanalizace, dešťová kanalizace, vodovod, STL plynovod.

Po mostě je veden vodovod a kabel CETIN.

- *Stožár VO vpravo před mostem není napájen přímo z trafostanice.* Stožár VO je napájen podzemním kabelem, jenž je veden z místa trafostanice (sem z rozvodného okruhu VO po obci). Napájení VO není vedeno po mostě.

## 2.2 Nový stav

- Trasa je navržena ve směrovém oblouku ( $R = 85 \text{ m}$ ) doplněného přechodnicemi. Komunikace je navržena v kategorii S 7.5 (odpovídá zhruba šířce stávající komunikace; vzdálenost mezi obrubami v intravilánu by tedy byla 6.5 m), v oblouku rozšířená o tzv. rozšíření v oblouku. Příčný sklon je jednostranný 5 %, přecházející ve sklon navazující komunikace. Vzhledem ke skutečnosti, že trasa je v podélném sklonu cca 7–8 %, nelze splnit požadavek normy na max. výsledný sklon 7.5 %.

Směrové vedení (a rozšíření) je navrženo tak, aby byl zachován pravý okraj stávající vovozky, zatímž před mostem se nacházejí inženýrské sítě (kanalizace, vodovod, kabel CETIN).

- Pro získání projektového příčného sklonu je v rámci SO navrženo předláždění úseku komunikace před. Z důvodu úpravy průběhu výšky pravé hrany dojde k úpravě (výškového) napojení sjezdu k domům vpravo před mostem.
- Nosná konstrukce je navržena jako polorámová přesýpaná deska se zaobleným spodním lícem a s čelními zdmi. (Původní tvar klenby nelze zachovat z důvodu nedostatečného průtočného průřezu pod mostem; prokázáno hydrotechnickým výpočtem.)

V zásypu nad deskou na mostě bude veden vodovod.

- Levé křídlo na op. 1 je navrženo jako kolmé samonosné, přibetonované na stávající křídlo. (Přítomnost vedení VN nad křídlem znemožňuje práce s vysokými zařízeními – práci jeřábu, vrtání záporového pažení apod. Vzhledem k vedení plynovodu za rubem křídla by otevření nepaženého výkopu bylo problematické.)

Pravé křídlo na op. 1 je navrženo jako kolmé zavěšené, navazující na gabionovou zeď na pravé straně Paběnického potoka.

Levé křídlo na op. 2 je navrženo jako kolmé samonosné, a oproti stávajícímu (krátkému) křídlu je prodlouženo zhruba na délku levého křídla na op. 1. (Na výkresech kromě „*Tvaru konstrukce*“ je však (ještě) zobrazeno krátké křídlo, délkou odpovídající stávajícímu stavu.)

Pravé křídlo na op. 2 je navrženo jako rovnoběžné zavěšené, což zhruba odpovídá stávajícímu stavu. Podél křídla bude doplněno revizní schodiště pro přístup ke spodku mostu.

Čela opěr i pohledové plochy křídel budou osazeny lomovým kamenem, což bude působit příznivým estetickým dojmem.

- Podél křídla vlevo na op. 1 a vlevo a vpravo na op. 2 budou vyvinuty skluzy, zaústěné do Paběnického potoka.
- V první římse budou umístěny dvě chráničky: do jedné bude vložen kabel CETIN; druhá bude ponechána jako rezervní a bude na obou koncích mostu zaslepena.
- Vtok dešťové kanalizace vpravo před mostem bude odstraněn (příčný sklon zde bude směřovat doleva).
- Stožár VO bude nově osazen na samostatnou zídku, která bude vybudována vpravo před mostem.

## 3 SO 181 – DIO

Stavební objekt řeší DIO během výstavby – vedení objízdné trasy a označení pracovního místa. Objízdná trasa bude vedena v obou směrech přes Červené Janovice.

## 4 SO 901 – Provizorní lávka

Aby bylo zajištěno propojení obou břehů Paběnického potoka pro pěší, je vpravo od mostu navržena provizorní lávka pro pěší.

- Lávka je navržena z podélných válcovaných profilů, osazených příčníky, podlahou a zábradlím s výplní.
- Lávka bude na obou březích spočívat na panelové rovinanině se šterkvým podsypem. Na straně sjezdů k domům bude poloha lávky upřesněna podle průběhu kanalizace tak, aby kanalizace nebyla ohrožena.
- Pro osazení lávky jeřábem je navrženo kácení stromů v oblasti pravé strany mostu (řeší SO 021). Po odstranění lávky bude provedena náhradní výsadba v rozsahu odpovídajícím káceným stromům. Výsadba bude udržována podle požadavků SO 801 tak, aby bylo zajištěno uchycení vysazených dřevin.
- *Alternativně může být zhotovitelem vybudována dřevěná lávka.* Návrh lávky musí být prokázán statickým výpočtem, životnost lávky musí být nejméně na dobu stavby a lávka musí umožňovat bezpečné užívání pěšími. Projektant předpokládá, že vybudování dřevěné lávky by trvalo déle než provizorní lávky podle návrhu v PD.

Řešení by zřejmě obnášelo kácení dřevin v menší míře.

## 5 SO řady 300 a 400 – přeložky

V rámci stavby se bude překládat: vodovod (veden po mostě), kabel CETIN (veden po mostě) a sloup VO (vpravo před mostem).

- Během stavby vodovod i kabel CETIN budou vymístěny mimo most a budou provizorně vedeny po lávce.
- Před dokončením mstu budou vodovod i kabel CETIN umístěny zpět do polohy na mostě: vodovod do záspy na desce, kabel CETIN bude veden v chrániče v římse.
- Sloup VO bude umístěn na samostatnou betonovou zídku; do nové polohy bude přivedeno napájení VO.

## 6 Majetkoprávní vztahy

Stavba je navržena na pozemcích: objednatele (KSÚS), obce Paběnice, správce vodního toku (Lesy ČR) a majitelů soukromých pozemků (paní Iva Pecová a pan David Viktora); na pozemcích vzniká potřeba trvalého a dočasného záboru.

Projektant specifikoval rozsah dotčení a předal pí Pecové, p. Viktorovi a starostovi obce Paběnice „*Souhlas majitele pozemku*“, jehož parafováním bude deklarován souhlas s technickým řešením s prezentovaným zásahem do pozemků. (Souhlas předaný p. Viktorovi projektant aktualizuje tvar křídla na op. 2 vlevo.) V rámci další IČ projektant zpracuje návrhy smluv, které umožní provedení stavby a majetkoprávní vypořádání.

Vypracoval: Ing. Lukáš Procházka

29. června 2018

### **Přílohy:**

1. Prezenční listina
2. Vybrané výkresy rozpracované PD

### **Na vědomí mailem (rekapitulace):**

- [jiri.capek@ksus.cz](mailto:jiri.capek@ksus.cz), [podatelna@kr-s.cz](mailto:podatelna@kr-s.cz), [labe@pla.cz](mailto:labe@pla.cz), [ost53@lesycr.cz](mailto:ost53@lesycr.cz), [lesycr@lesycr.cz](mailto:lesycr@lesycr.cz), [info@cetin.cz](mailto:info@cetin.cz),  
[info@innogy.cz](mailto:info@innogy.cz), [pabenice@pabenice.cz](mailto:pabenice@pabenice.cz), [votas@votas.cz](mailto:votas@votas.cz), [stanislava.hrstkova@votas.cz](mailto:stanislava.hrstkova@votas.cz), [cervenejanovice@cervenejanovice.cz](mailto:cervenejanovice@cervenejanovice.cz),  
[info.vychodnicechy@arriva.cz](mailto:info.vychodnicechy@arriva.cz), [kh.di@pcr.cz](mailto:kh.di@pcr.cz), [krps.osdp@pcr.cz](mailto:krps.osdp@pcr.cz), [kacafirek@cervenejanovice.cz](mailto:kacafirek@cervenejanovice.cz), [doprava@mu.kutnahora.cz](mailto:doprava@mu.kutnahora.cz),  
[aris@iol.cz](mailto:aris@iol.cz)



**IČO:** 40763439, **DIČ:** 004-40763439, **Sídlo:** Bezová 1658, 147 14 Praha 4



akce: PABENICE  
místo: PABENICE  
datum: 27.6.2018

[illegible]



## Seznam příloh

- A** Průvodní zpráva
- B** Souhrnná technická zpráva
  - B1** Zásady organizace výstavby
  - B2** Projekt nakládání s odpady
  - B3** Havarijní plán
  - B4** Harmonogram
- C** Situační výkresy
  - C1** Situační výkres širších vztahů
  - C2** Katastrální situační výkres
  - C3** Koordinační situační výkres
  - C4** Speciální výkresy
    - C4.1** Záborový elaborát
- D** Dokumentace objektů a technických a technologických zařízení
  - D1** Stavební část
    - D1.1** Objekty pozemních komunikací, včetně propustků
      - D1.1.1** SO 181 – DIO
    - D1.2** Mostní objekty a zdi
      - D1.2.1** SO 201 – Most ev. č. 33838–1
    - D1.3** Vodohospodářské objekty – odvodnění pozemní komunikace – nepoužito
    - D1.4** Objekty osvětlení pozemní komunikace
      - D1.4.1** SO 401 – Přeložka sloupu VO
    - D1.5** Objekty podzemních staveb – nepoužito
    - D1.6** Objekty zařízení pro provozní informace a telematiku – nepoužito
    - D1.7** Objekty drah – nepoužito
    - D1.8** Objekty pozemních staveb – nepoužito
    - D1.9** Ostatní stavební objekty
      - D1.9.1** SO 001 – Demolice mostu ev. č. 33838–1
      - D1.9.2** SO 021 – Příprava území<sup>1</sup>
      - D1.9.3** SO 331 – Provizorní přeložka vodovodu
      - D1.9.4** SO 451 – Přeložka kabelu CETIN
      - D1.9.5** SO 801 – Vegetační úpravy<sup>1</sup>
      - D1.9.6** SO 901 – Provizorní lávka
    - D1.10** Požárně bezpečnostní řešení<sup>1</sup>
  - D2** Technologická část – nepoužito
- E** Doklady
  - E1** Závazná stanoviska, stanoviska, rozhodnutí, vyjádření DO
  - E2** Dokumentace vlivů záměru na životní prostředí – nepoužito
  - E3** Doklad podle jiného právního předpisu – nepoužito
  - E4** Stanoviska vlastníků veřejné dopravní a technické infrastruktury<sup>2</sup>
  - E5** Geodetický podklad pro projektovou činnost
  - E6** Projekt zpracovaný báňským projektantem – nepoužito
  - E7** Průkaz energ. náročnosti budovy podle zák. o hosp. energií – nepoužito
  - E8** Inženýrskogeologické, diagnostické a dopravní průzkumy
    - E8.1** Inženýrsko-geologický a korozní průzkum
    - E8.2** Průzkum inženýrských sítí
    - E8.3** Dendrologický průzkum
  - E9** Ostatní stanoviska, vyjádření, posudky, studie a výsledky jednání

<sup>1</sup> Viz příloha „Souhrnná technická zpráva“.

<sup>2</sup> Viz příloha „Závazná stanoviska, stanoviska, rozhodnutí, vyjádření DO“.



## LEGENDA SÍTÍ

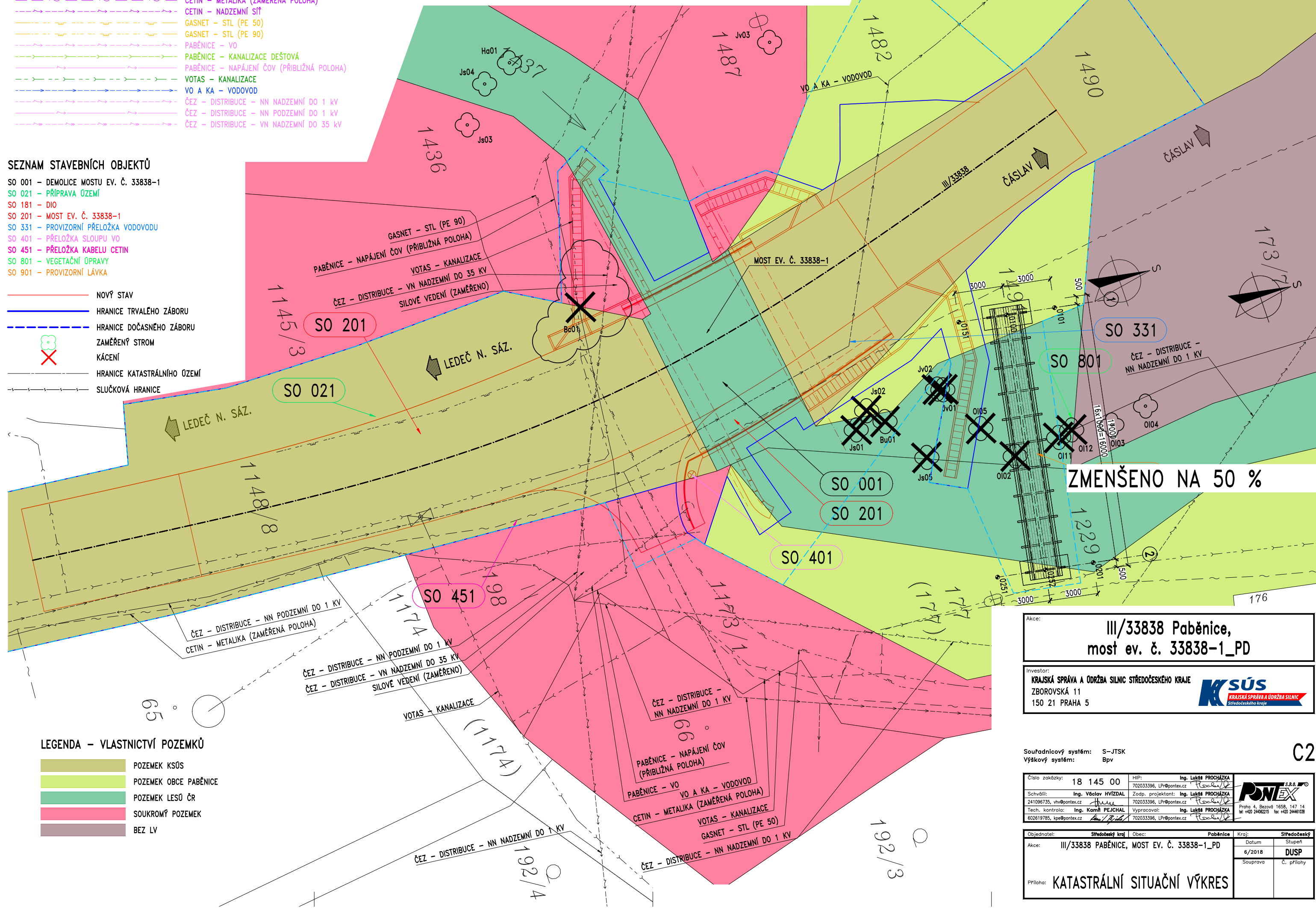
- CETIN - METALIKA (ZAMĚŘENÁ POLOHA)  
--- CETIN - NADZEMNÍ SÍŤ  
--- GASNET - STL (PE 50)  
--- GASNET - STL (PE 90)  
--- PABĚNICE - VO  
--- PABĚNICE - KANALIZACE DEŠTOVÁ  
--- PABĚNICE - NAPÁJENÍ ČOV (PŘÍBLIŽNÁ POLOHA)  
--- VOTAS - KANALIZACE  
--- VO A KA - VODOVOD  
--- ČEZ - DISTRIBUCE - NN NADZEMNÍ DO 1 kV  
--- ČEZ - DISTRIBUCE - NN PODZEMNÍ DO 1 kV  
--- ČEZ - DISTRIBUCE - VN NADZEMNÍ DO 35 kV

## SEZNAM STAVEBNÍCH OBJEKTŮ

- SO 001 - DEMOLICE MOSTU EV. Č. 33838-1  
SO 021 - PŘÍPRAVA OZEMÍ  
SO 181 - DIO  
SO 201 - MOST EV. Č. 33838-1  
SO 331 - PROVIZORNÍ PŘELOŽKA VODOVODU  
SO 401 - PŘELOŽKA SLOUPU VO  
SO 451 - PŘELOŽKA KABELU CETIN  
SO 801 - VEGETAČNÍ ÚPRAVY  
SO 901 - PROVIZORNÍ LÁVKA

- NOVÝ STAV  
--- HRANICE TRVALÉHO ZÁBORU  
--- HRANICE DOČASNÉHO ZÁBORU  
--- ZAMĚŘENÝ STROM  
--- KÁČENÍ  
--- HRANICE KATASTRÁLNÍHO OZEMÍ  
--- SLUČKOVÁ HRANICE

## KATASTRÁLNÍ SITUAČNÍ VÝKRES 1:100



ZMENŠENO NA 50 %

Akce:		III/33838 Paběnice, most ev. č. 33838-1_PD	
Investor:		KRAJSKÁ SPRÁVA A ÚDRŽBA SILNIC STŘEDOČESKÉHO KRAJE ZBOROVSKÁ 11 150 21 PRAHA 5	
			

Souřadnicový systém: S-JTSK  
Výškový systém: Bpv

Číslo zakázky:	18 145 00	HIP:	702033396, LPr@pontex.cz	Ing. Lukáš PROCHÁZKA
Schválil:	Ing. Václav HVIŽDAL	Zodp. projektant:	Ing. Lukáš PROCHÁZKA	
Tech. kontrola:	Ing. Kamila PEJCHAL	Vypracoval:	Ing. Lukáš PROCHÁZKA	
602619785, kpe@pontex.cz		702033396, LPr@pontex.cz		

Objednatel:	Středočeský kraj	Obec:	Paběnice	Kraj:	Středočeský
Akce:	III/33838 PABĚNICE, MOST EV. Č. 33838-1_PD			Datum	Stupeň
				6/2018	DUSP
				Souprava	Č. přílohy
Příloha:	KATASTRÁLNÍ SITUAČNÍ VÝKRES				

C2





# LEGENDA SÍTÍ

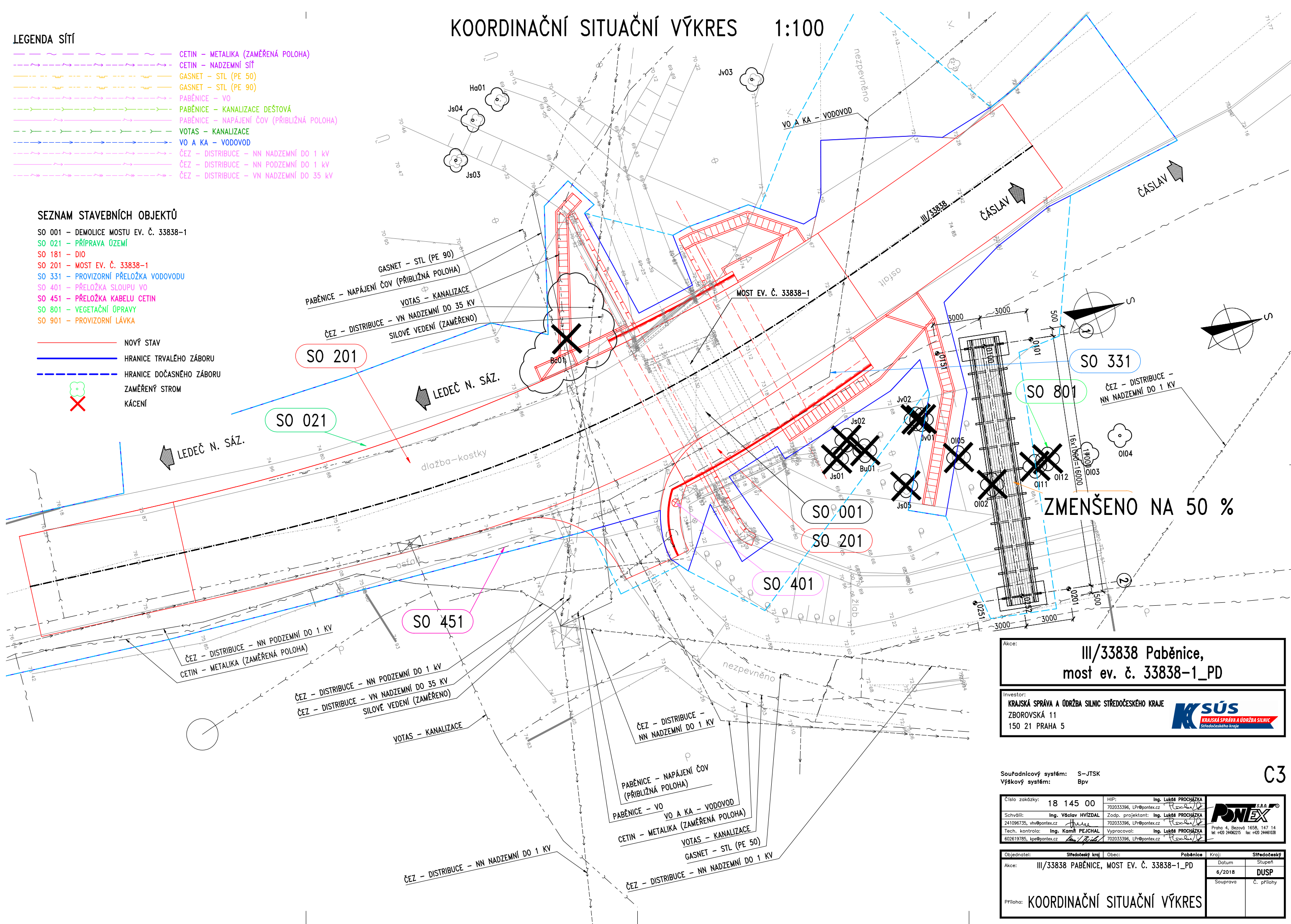
- CETIN — METALIKA (ZAMĚŘENÁ POLOHA)
- CETIN — NADZEMNÍ SÍŤ
- GASNET — STL (PE 50)
- GASNET — STL (PE 90)
- PABĚNICE — VO
- PABĚNICE — KANALIZACE DEŠTOVÁ
- PABĚNICE — NAPÁJENÍ ČOV (PŘÍBLIŽNÁ POLOHA)
- VOTAS — KANALIZACE
- VO A KA — VODOVOD
- ČEZ — DISTRIBUCE — NN NADZEMNÍ DO 1 KV
- ČEZ — DISTRIBUCE — NN PODZEMNÍ DO 1 KV
- ČEZ — DISTRIBUCE — VN NADZEMNÍ DO 35 KV

## SEZNAM STAVEBNÍCH OBJEKTŮ

- SO 001 — DEMOLICE MOSTU EV. Č. 33838-1
- SO 021 — PŘÍPRAVA ÚZEMÍ
- SO 181 — DIO
- SO 201 — MOST EV. Č. 33838-1
- SO 331 — PROVIZORNÍ PŘELOŽKA VODOVODU
- SO 401 — PŘELOŽKA SLOUPU VO
- SO 451 — PŘELOŽKA KABELU CETIN
- SO 801 — VEGETAČNÍ ÚPRAVY
- SO 901 — PROVIZORNÍ LÁVKA

- NOVÝ STAV
- HRANICE TRVALÉHO ZÁBORU
- HRANICE DOČASNÉHO ZÁBORU
- ZAMĚŘENÝ STROM
- KÁČENÍ

# KOORDINAČNÍ SITUAČNÍ VÝKRES 1:100



ZMENŠENO NA 50 %

Akce: **III/33838 Paběnice, most ev. č. 33838-1\_PD**

Investor: **KRAJSKÁ SPRÁVA A ÚDRŽBA SILNIC STŘEDOČESKÉHO KRAJE**  
ZBOROVSKÁ 11  
150 21 PRAHA 5

**Ksús**  
KRAJSKÁ SPRÁVA A ÚDRŽBA SILNIC  
Středočeského kraje

Souřadnicový systém: S-JTSK  
Výškový systém: Bpv

Číslo zakázky:	18 145 00	HIP:	Ing. Lukáš PROCHÁZKA
Schválil:	Ing. Václav HVIŽDAL	Zodp. projektant:	Ing. Lukáš PROCHÁZKA
Tech. kontrola:	Ing. Kamila PEJCHAL	Vypracoval:	Ing. Lukáš PROCHÁZKA
602619785, kpe@pontex.cz		702033396, lpr@pontex.cz	

Objednatel:	Středočeský kraj	Obec:	Paběnice	Kraj:	Středočeský
Akce:	III/33838 PABĚNICE, MOST EV. Č. 33838-1_PD	Datum:	6/2018	Stupeň:	DUSP
Příloha:	KOORDINAČNÍ SITUAČNÍ VÝKRES	Souprava:	C. přílohy		

C3





Akce:

III/33838 Paběnice,  
most ev. č. 33838-1\_PD


Investor:

KRAJSKÁ SPRÁVA A ÚDRŽBA SILNIC STŘEDOČESKÉHO KRAJE  
ZBOROVSKÁ 11  
150 21 PRAHA 5



Souřadnicový systém: S-JTSK  
Výškový systém: Bpv

D1.1.1

Číslo zakázky:	18 145 00	HIP:	Ing. Lukáš PROCHÁZKA	 Praha 4, Bezová 1658, 147 14 tel: +420 244062215 fax: +420 244461038
			702033396, LPr@pontex.cz	
Schválil:	Ing. Václav HVÍZDAL	Zodp. projektant:	Ing. Lukáš PROCHÁZKA	
	241096735, vhw@pontex.cz		702033396, LPr@pontex.cz	
Tech. kontrola:	Ing. Kamil PEJCHAL	Vypracoval:	Ing. Lukáš PROCHÁZKA	
	602619785, kpe@pontex.cz		702033396, LPr@pontex.cz	

Objednatel:	Středočeský kraj	Obec:	Paběnice	Kraj:	Středočeský
Akce:	III/33838 PABĚNICE, MOST EV. Č. 33838-1_PD			Datum	Stupeň
				6/2018	DUSP
				Souprava	Č. přílohy
Příloha:	S0 181 - D10				



# Obsah

<b>1</b>	<b>Identifikační údaje .....</b>	<b>2</b>
1.1	Údaje o stavbě .....	2
1.2	Údaje o stavebníkovi .....	2
1.3	Údaje o zpracovateli dokumentace .....	2
1.4	Údaje o budoucích vlastnících a správcích .....	2
<b>2</b>	<b>Obsah objektu .....</b>	<b>3</b>
<b>3</b>	<b>Podklady .....</b>	<b>3</b>
<b>4</b>	<b>Závazné předpisy, normy .....</b>	<b>3</b>
<b>5</b>	<b>Úvod .....</b>	<b>3</b>
5.1	Návrh stavby, umístění a význam .....	3
<b>6</b>	<b>Technické řešení .....</b>	<b>4</b>
6.1	Objízdné trasy .....	4
<b>7</b>	<b>Přechodné dopravní značení .....</b>	<b>4</b>
7.1	Přechodné dopravní značení – svislé .....	4
7.1.1	Kvalitativní provedení .....	4
7.2	Přechodné dopravní značení – vodorovné .....	5
7.2.1	Kvalitativní provedení .....	5
7.3	Dopravní zařízení .....	5
<b>8</b>	<b>Údržba dopravního značení .....</b>	<b>5</b>
<b>9</b>	<b>Operativní dopravní opatření .....</b>	<b>5</b>
<b>10</b>	<b>Podmínky provádění .....</b>	<b>6</b>
<b>11</b>	<b>Oprava objízdných tras .....</b>	<b>6</b>

# 1 Identifikační údaje

## 1.1 Údaje o stavbě

- a) *Stavba:* III/33838 Paběnice, most ev. č. 33838-1\_PD
- b) *Obec:* Paběnice
- Katastrální území:* Paběnice (KÚ č. 720216)
- Parcelní čísla pozemků, čísla pozemků, čísla popisná:*  
– viz „Záborový elaborát“
- Označení pozemní kom.:* III/33838
- Předmět dokumentace:* Kompletní rekonstrukce mostu ev. č. 33838-1, trvalá stavba.

## 1.2 Údaje o stavebníkovi

- Žadatel:* Krajská správa a údržba silnic Středočeského kraje, příspěvková organizace  
IČO: 00066001

## 1.3 Údaje o zpracovateli dokumentace

- a) *Zpracovatel dokumentace:*  
Pontex, s. r. o., Bezová 1658, 147 14 Praha 4  
IČO: 40763439
- b) *HIP:* Ing. David Dvořáček, aut. č. 0013555 v oboru „mosty a inženýrské konstrukce“
- c) *Projektanti:* Ing. Lukáš Procházka, aut. č. 0013558 v oboru „mosty a inženýrské konstrukce“  
Ing. Pavel Holeček, aut. č. 0602093 v oboru „technologická zařízení staveb“

## 1.4 Údaje o budoucích vlastnících a správcích

- a) *seznam právnických a fyzických osob, které převezmou jednotlivé stavební objekty a provozní soubory po jejich dokončení do vlastnictví a osob, které je budou spravovat*

Předpokládají se následující vlastníci (správci):

Název SO	Vlastník	Správce
SO 001 – Demolice mostu ev. č. 33838-1	KSÚS	KSÚS
SO 021 – Příprava území	–	–
SO 181 – DIO	KSÚS	KSÚS
SO 201 – Most ev. č. 33838-1	KSÚS	KSÚS
SO 331 – Provizorní přeložka vodovodu	obec Paběnice	obec Paběnice
SO 401 – Přeložka sloupu VO	obec Paběnice	obec Paběnice
SO 451 – Přeložka kabelu CETIN	CETIN	CETIN
SO 801 – Vegetační úpravy	–	–
SO 901 – Provizorní lávka	KSÚS	KSÚS

b) *způsob užívání jednotlivých objektů stavby*

Jednotlivé SO budou využívány v souladu s jejich účelem.

## 2 Obsah objektu

Obsahem projektové dokumentace stavebního objektu jsou dočasná dopravní opatření během výstavby – vyznačení objízdných tras a označení pracovního místa stavby.

## 3 Podklady

[A] mapy online ([http://geoportal.jsdi.cz/flexviewers/Silnicni\\_a\\_dalnicni\\_sit\\_CR](http://geoportal.jsdi.cz/flexviewers/Silnicni_a_dalnicni_sit_CR))

## 4 Závazné předpisy, normy

- [1] Zákon o provozu na pozemních komunikacích 361/2000Sb. a vyhláška 30/2001 Sb. včetně všech doplňků
- [2] Vyhláška MD č. 294/2015 Sb., kterou se provádějí pravidla provozu na pozemních komunikacích a úprava řízení provozu na pozemních komunikacích, 1. 1. 2016
- [3] TP 65 *Zásady pro dopravní značení na pozemních komunikacích*, MD ČR, 2013
- [4] TP 66 *Zásady pro přechodné dopravní značení na pozemních komunikacích*, MD ČR, 2015
- [5] TP 133 *Zásady pro vodorovné dopravní značení na pozemních komunikacích*

## 5 Úvod

### 5.1 Návrh stavby, umístění a význam

Stavba se nachází v místě, kde je sil. III/33838 převáděna po klenbovém mostě přes Paběnický potok, v intravilánu v obci Paběnice v blízkosti obytné zástavby.

Před mostem vpravo se nachází trafostanice se vzdušným vedením do tří směrů, následovaná sjezdem k branám domů; v místě napojení je vztyčen sloup VO; za mostem vlevo (po původní dlážděné cestě) se nachází odbočka k mateřské škole.

Silnice III/33838 před mostem a v odbočce za mostem (tj. v původním směru, než došlo k napřímení trasy a změnám ve využití území) je dlážděná, na mostě částečně přebalená asfaltem, před mostem vpravo doplněná asfaltový pásem; silnice za mostem je asfaltová se značně degradovaným asfaltovým povrchem.

Předmětem stavby je kompletní rekonstrukce mostu ev. č. 33838-1. Stav nosné konstrukce i spodní stavby je klasifikován jako *špatný* (V). Most má omezenou zatížitelnost –  $V_n = 19$  t,  $V_r = 48$  t a  $V_e = 118$  t. Vozovka na mostě je nesourodá, potrhaná, degradovaná, přebalená přes původní dlažbu.

Rekonstrukce zachovává parametry mostu (polohu, rozpětí, velikost mostního otvoru). Účel užívání stavby se nemění.

V rámci stavby se provádějí přeložky sítí.

## 6 Technické řešení

Během osazování provizorní lávky, při demolici mostu ev. č. 33838-1 a při výstavbě mostu bude doprava po sil. III/33838 v místě mostu přerušena. Doprava bude vedena po objízdě trase.

### 6.1 Objízdě trasy

Byla vytypována jedna společná objízdě trasa pro oba dopravní směry – viz situační výkres. Objízdě trasa je vedena po:

- sil. III/33838 2.1 km
- sil. II/339 4.4 km
- sil. III/3394 4.3 km
- sil. III/33838 3.0 km

Na sil. III/3394 je doprava vedena po mostě s  $V_n = 19$  t,  $V_r = 48$  t a  $V_e = 117$  t.

## 7 Přechodné dopravní značení

### 7.1 Přechodné dopravní značení – svislé

#### 7.1.1 Kvalitativní provedení

Provedení značek musí odpovídat platné příloze vyhlášky MD č. 30/2001 Sb., kterou se provádí zákon o provozu na pozemních komunikacích, ČSN EN 12899-1 a Vzorovým listům staveb pozemních komunikací, část VL 6.1 „Svislé dopravní značky“.

Veškeré přenosné dopravní značky musí splňovat podmínky ČSN EN 12899-1 včetně NA. Značky umístěné na tělese sil. I/3 musí být ve zvětšeném rozměru. Činná plocha dopravních značek musí být z retroflexní fólie min. třídy R2.

Přenosné dopravní značky užívané na dálnici budou celolisované z hliníkových nebo ocelových pozinkovaných plechů s dvojitým ohybem po celém obvodu, včetně rohů. Uchytení přenosných dopravních

značek na nosnou konstrukci musí být provedeno pomocí speciální příchytky zabraňující jejímu pootočení či uvolnění, pevně spojené se zadní stěnou značky. Značky jsou připevněny na nosné konstrukce (sloupky) z Al nebo FeZn profilu o průřezu 40×40 mm (tzv. jáckl) s červenobílým reflexním polepem a osazené do přenosných podstavců z recyklovaných materiálů.

Přenosné značky se umísťují co nejbližší k pravému, resp. levému okraji vozovky ve směru jízdy vozidla. Značky ani jejich nosné konstrukce však nesmějí zasahovat do průjezdného profilu komunikace. Přenosné dopravní značky umístěné na dálnici musí být spodní hranou minimálně 1.0–1.2 m nad přilehlou vozovkou.

Konkrétní technické a kvalitativní podmínky pro provedení přechodného svislého dopravního značení jsou podrobně stanoveny v TP 66 „Zásady pro označování pracovních míst na pozemních komunikacích“.

## 7.2 Přechodné dopravní značení – vodorovné

### 7.2.1 Kvalitativní provedení

Provedení vodorovného dopravního značení musí odpovídat ČSN EN 1436 „Vodorovné dopravní značení“ a TP 133. Použitá fólie musí být vyztužena textilní mřížkou a musí splňovat podmínky snadné odstranitelnosti bez jakéhokoliv poškození povrchu vozovky.

Konkrétní technické a kvalitativní podmínky pro provedení přechodného vodorovného dopravního značení jsou podrobně stanoveny v TP 66 „Zásady pro označování pracovních míst na pozemních komunikacích“.

## 7.3 Dopravní zařízení

Dopravní zařízení č. Z4 a Z5 musí být plastové, schváleného typu. Činná plocha je polepena retroflexní fólií minimálně třídy 2. Zařízení č. Z4 jsou osazené do přenosných podstavců z recyklovaných materiálů. Způsob uchycení je pomocí tzv. „D“ systému.

Všechna dopravní zařízení musí být schválena pro použití na silnice I. (resp. III.) tř. Stávající dopravní značení, které se dostane do rozporu s dočasným značením nebo by omezovalo platnost dočasného dopravního značení, bude zakryto.

## 8 Údržba dopravního značení

Provozovatel je povinen zajistit údržbu svislého i vodorovného dopravního značení tak, aby byla nepřetržitě zajištěna jeho plná funkčnost po celou dobu užití.

## 9 Operativní dopravní opatření

Příprava DIO vyžaduje realizaci dopravních opatření k vytvoření podmínek pro provedení prací v rozsahu změn dopravního značení. Dopravní opatření bude provedeno operativními prostředky pro krátkodobé omezení provozu v souladu s příslušnými zásadami pro přechodné dopravní značení na pozemních komunikacích (TP 66).

Realizace přechodného dopravního značení bude prováděna především v době sníženého silničního provozu tak, aby měla co nejmenší dopad na jeho bezpečnost a plynulost.

## 10 Podmínky provádění

Dopravní značení bude instalováno odbornou firmou v souladu se všemi současně platnými právními normami a technickými předpisy (zejm. TP 66).

Na místě prací bude dostatečný počet poučených osob schopných v případě potřeby řídit silniční provoz. Pohybující se dělníci po komunikacích budou mít ochranný reflexní pracovní oděv (alespoň reflexní vestu).

## 11 Oprava objízdných tras

V rámci dokončení stavby po zrušení objízdných tras budou objízdné trasy opraveny v úsecích a v rozsahu, který bude odpovídat nadměrnému opotřebení (poškození) dotčených komunikací v důsledku vedení objízdných tras. Rozsah náhrady bude odsouhlasen investorem akce.

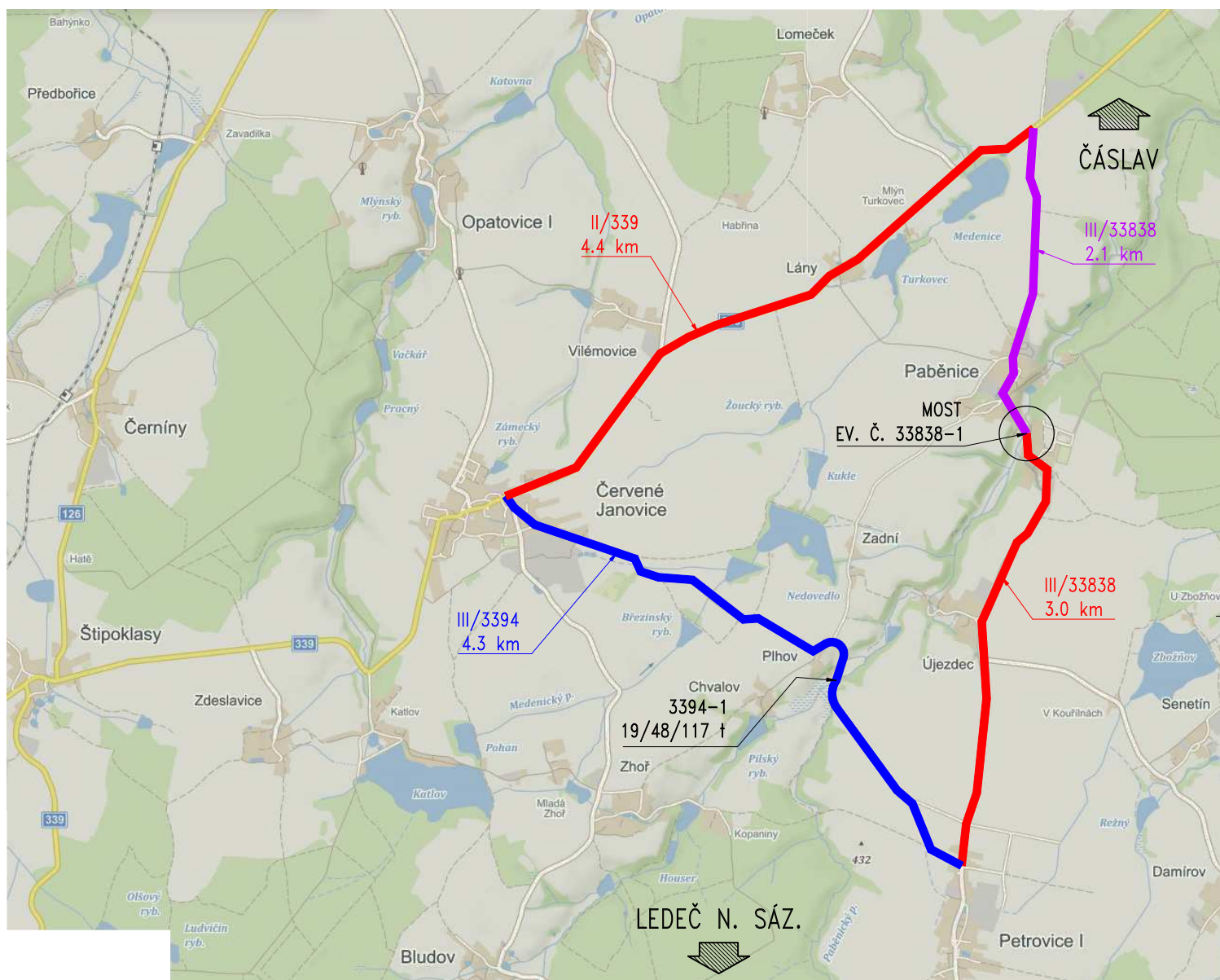
Vypracoval: Ing. Lukáš Procházka



21. června 2018



# OBJÍZDNÁ TRASA 1:20000



## LEGENDA

- II/237 - KOMUNIKACE S VYZNAČENÍM TŘÍDY A DÉLKY OBJÍZDNÉ TRASY
- 237-007 - MOST S VYZNAČENÍM EV. Č. A  $V_n/V_r/V_e$   
(NORMÁLNÍ, VÝJIMEČNÁ A VÝHRADNÍ ZATÍŽITELNOST) PODLE ML



Akce:

III/33838 Paběnice,  
most ev. č. 33838-1\_PD


Investor:

KRAJSKÁ SPRÁVA A ÚDRŽBA SILNIC STŘEDOČESKÉHO KRAJE  
ZBOROVSKÁ 11  
150 21 PRAHA 5



Souřadnicový systém: S-JTSK  
Výškový systém: Bpv

D1.2.1

Číslo zakázky:	18 145 00	HIP:	Ing. David DVOŘÁČEK	
			720951172, ddv@pontex.cz	
Schválil:	Ing. Václav HVÍZDAL	Zodp. projektant:	Ing. Lukáš PROCHÁZKA	
	241096735, vhw@pontex.cz		702033396, LPr@pontex.cz	
Tech. kontrola:	Ing. Kamil PEJCHAL	Vypracoval:		
	602619785, kpe@pontex.cz			

Objednatel:	Středočeský kraj	Obec:	Paběnice	Kraj:	Středočeský
Akce:  SO 201  MOST EV. Č. 33838-1				Datum	Stupeň
				6/2018	DUSP
				Souprava	Č. přílohy



Stavba: **III/33838 Paběnice, most ev. č. 33838-1\_PD**

Objekt: **SO 201 - Most ev. č. 33838-1**

Stupeň PD: **DUSP**

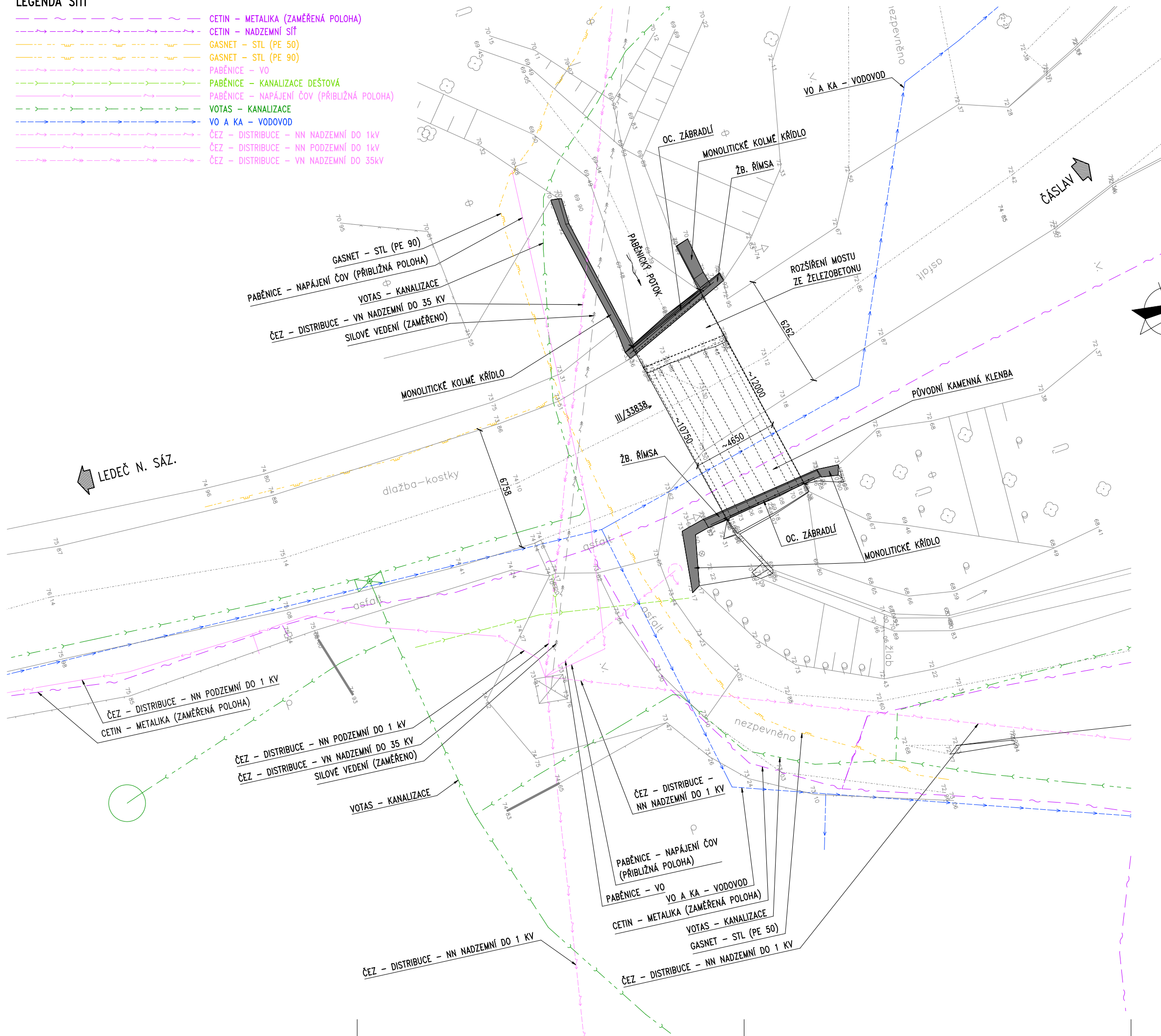
Č.	Jméno přílohy
1	<b>Technická zpráva</b> - viz "Souhrnná technická zpráva"
2	<b>Situace</b> - viz "Celkový situační výkres" a "Koordinační situační výkres"
3	<b>Půdorys - stávající stav</b>
4	<b>Podélný řez - stávající stav</b>
5	<b>Vzorový příčný řez - stávající stav</b>
6	<b>Půdorys</b>
7	<b>Podélný řez</b>
8	<b>Vzorový příčný řez</b>
9	<b>Příčné řezy v osách uložení</b>
10	<b>Vytyčovací schéma</b>
11	<b>Tvar konstrukce</b>
12	<b>Schéma technologie výstavby</b> - viz "ZOV", "Schéma technologie výstavby"



# LEGENDA SÍTÍ

- CETIN – METALIKA (ZAMĚŘENÁ POLOHA)
- CETIN – NADZEMNÍ SÍŤ
- GASNET – STL (PE 50)
- GASNET – STL (PE 90)
- PABĚNICE – VO
- PABĚNICE – KANALIZACE DEŠŤOVÁ
- PABĚNICE – NAPÁJENÍ ČOV (PŘÍBLIŽNÁ POLOHA)
- VOTAS – KANALIZACE
- VO A KA – VODOVOD
- ČEZ – DISTRIBUCE – NN NADZEMNÍ DO 1 kV
- ČEZ – DISTRIBUCE – NN PODZEMNÍ DO 1 kV
- ČEZ – DISTRIBUCE – VN NADZEMNÍ DO 35 kV
- ČEZ – DISTRIBUCE – VN NADZEMNÍ DO 35 kV

## PŮDORYS – STÁVAJÍCÍ STAV 1:100



### POZNÁMKY:

- TVARY, ROZMĚRY A KONSTRUKČNÍ ŘEŠENÍ ZAKRYTÝCH ČÁSTÍ STÁVAJÍCÍ KONSTRUKCE JSOU PŘEVZATY Z MOSTNÍHO LISTU NEBO ODHADNUTY.
- POLOHA INŽENÝRSKÝCH SÍTÍ JE PŘÍBLIŽNÁ.

ZMENŠENO NA 50 %

Akce:	<b>III/33838 Paběnice, most ev. č. 33838-1_PD</b>	
Investor:	<b>KRAJSKÁ SPRÁVA A ÚDRŽBA SILNIC STŘEDOČESKÉHO KRAJE</b> <b>ZBOROVSKÁ 11</b> <b>150 21 PRAHA 5</b>	

Souřadnicový systém: S-JTSK  
Výškový systém: Bpv

Číslo zakázky:	18 145 00	HIP:	702033396, LPr@pontex.cz	Ing. Lukáš PROCHÁZKA
Schválil:	Ing. Václav HVIŽDAL	Zodp. projektant:	Ing. Lukáš PROCHÁZKA	
Tech. kontrola:	Ing. Kamila PEJCHAL	Vypracoval:	Ing. Lukáš PROCHÁZKA	
602619785, kpe@pontex.cz		702033396, LPr@pontex.cz		

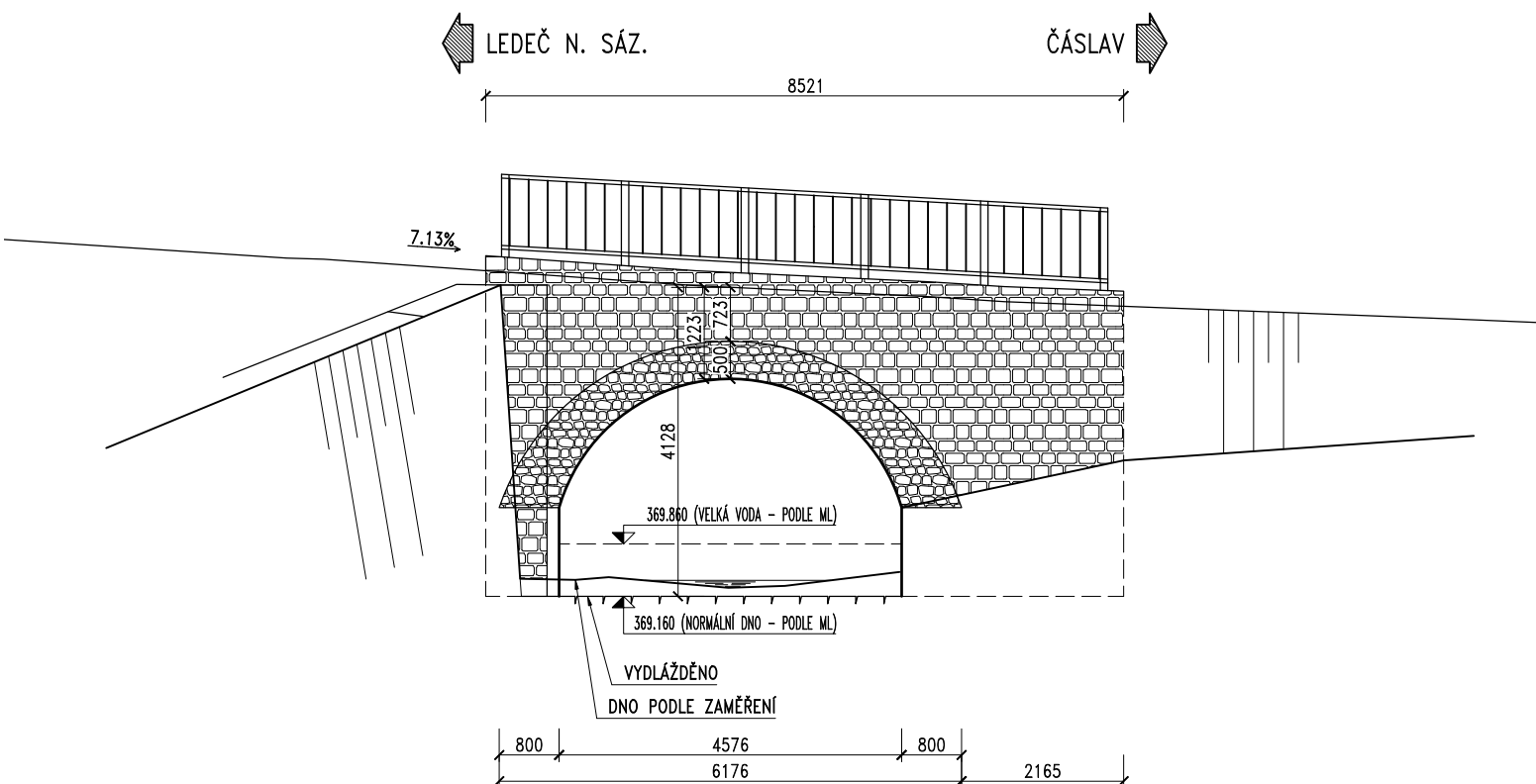
Objednatel:	Středočeský kraj	Obec:	Paběnice	Kraj:	Středočeský
Akce:	III/33838 PABĚNICE, MOST EV. Č. 33838-1_PD	Datum:	6/2018	Stupeň:	DUSP
Objekt:	SO 201 – MOST EV. Č. 33838-1	Souprava:	Č. přílohy		
Příloha:	PŮDORYS – STÁVAJÍCÍ STAV				3

D1.2.1





# PODÉLNÝ ŘEZ – STÁVAJÍCÍ STAV 1:50



ZMENŠENO NA 50 %

## POZNÁMKY:

- TVARY, ROZMĚRY A KONSTRUKČNÍ ŘEŠENÍ ZAKRYTÝCH ČÁSTÍ STÁVAJÍCÍ KONSTRUKCE JSOU PŘEVZATY Z MOSTNÍHO LISTU NEBO ODHADNUTY.
- POLOHA INŽENÝRSKÝCH SÍTÍ JE PŘÍBLIŽNÁ.

Akce:

III/33838 Paběnice,  
most ev. č. 33838-1\_PD

Investor:

KRAJSKÁ SPRÁVA A ÚDRŽBA SILNIC STŘEDOČESKÉHO KRAJE  
ZBOROVSKÁ 11  
150 21 PRAHA 5



Souřadnicový systém: S-JTSK  
Výškový systém: Bpv

D1.2.1

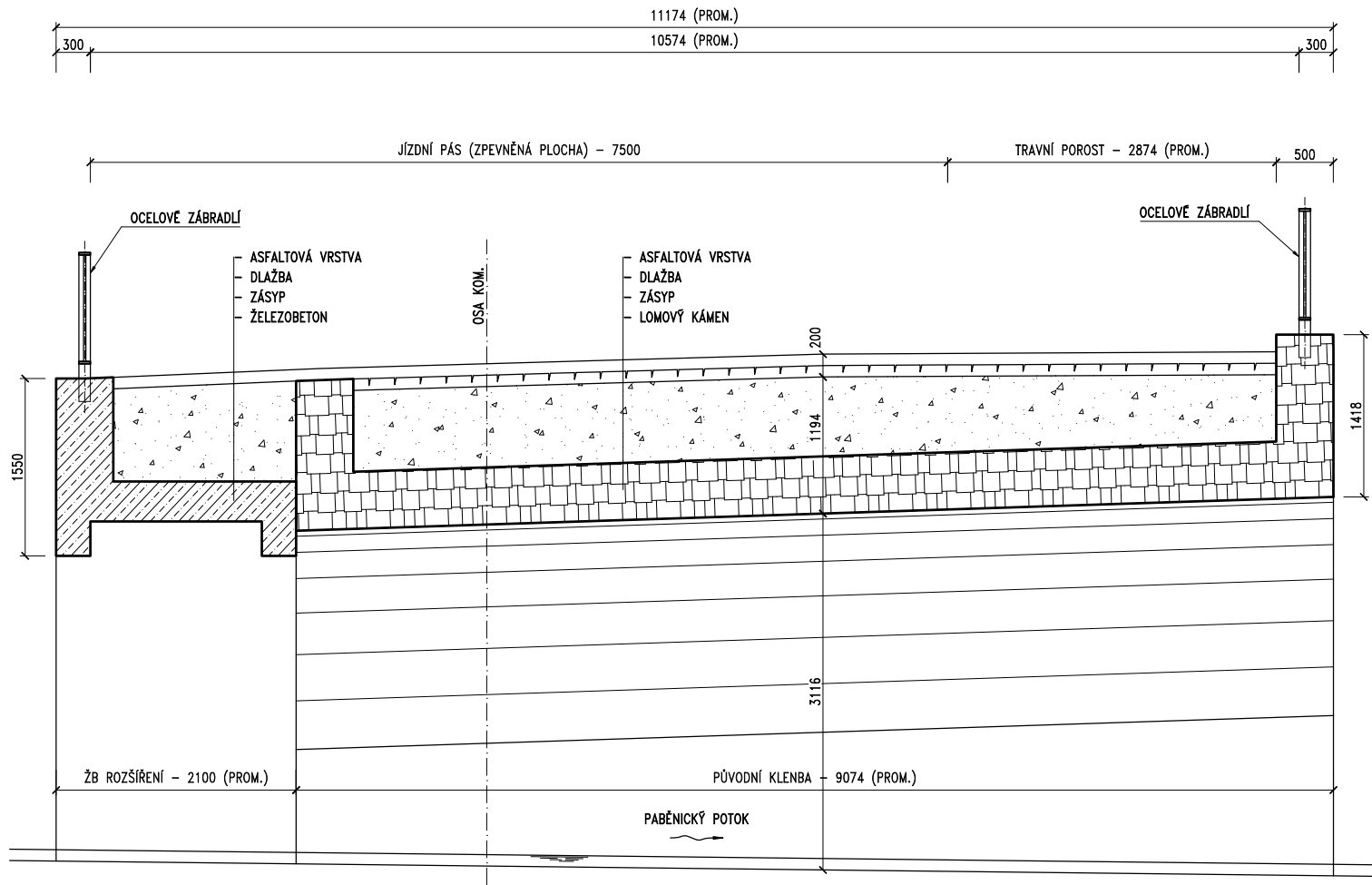
Číslo zakázky:	18 145 00	HIP:	Ing. Lukáš PROCHÁZKA
Schválil:	Ing. Václav HVÍZDAL	Zodp. projektant:	Ing. Lukáš PROCHÁZKA
Tech. kontrola:	Ing. Kamel PEJCHAL	Vypracoval:	Ing. Lukáš PROCHÁZKA



Objednatel:	Středočeský kraj	Obec:	Paběnice	Kraj:	Středočeský
Akce:	III/33838 PABĚNICE, MOST EV. Č. 33838-1_PD	Datum:	6/2018	Stupeň:	DUSP
Objekt:	SO 201 – MOST EV. Č. 33838-1	Souprava:	Č. přílohy		
Příloha:	PODÉLNÝ ŘEZ – STÁV. STAV				4



# VZOROVÝ PŘÍČNÝ ŘEZ – STÁVAJÍCÍ STAV 1:30



ZMENŠENO NA 50 %

## POZNÁMKY:

- TVARY, ROZMĚRY A KONSTRUKČNÍ ŘEŠENÍ ZAKRYTÝCH ČÁSTÍ STÁVAJÍCÍ KONSTRUKCE JSOU PŘEVZATY Z MOSTNÍHO LISTU NEBO ODHADNUTY.
- POLOHA INŽENÝRSKÝCH SÍTÍ JE PŘÍBLIŽNÁ.

Akce:	<b>III/33838 Paběnice, most ev. č. 33838-1_PD</b>	
Investor:	<b>KRAJSKÁ SPRÁVA A ÚDRŽBA SILNIC STŘEDOČESKÉHO KRAJE</b> ZBOROVSKÁ 11 150 21 PRAHA 5	

Souřadnicový systém: S-JTSK  
Výškový systém: Bpv

D1.2.1

Číslo zakázky:	18 145 00	HIP:	Ing. Lukáš PROCHÁZKA 702033396, LPr@pontex.cz	 Praha 4, Bezdov 1658, 147 14 tel: +420 244062215 fax: +420 244461038		
Schválil:	Ing. Václav HVÍZDAL 241096735, vhw@pontex.cz	Zodp. projektant:	Ing. Lukáš PROCHÁZKA 702033396, LPr@pontex.cz			
Tech. kontrola:	Ing. Kamila PEJCHAL 602619785, kpe@pontex.cz	Vypracoval:	Ing. Lukáš PROCHÁZKA 702033396, LPr@pontex.cz			
Objednatel:	Středočeský kraj		Obec:	Paběnice	Kraj:	Středočeský
Akce:	III/33838 PABĚNICE, MOST EV. Č. 33838-1_PD		Datum:	6/2018	Stupeň:	DUSP
Objekt:	SO 201 – MOST EV. Č. 33838-1		Souprava:	Č. přílohy		
Příloha:	VZ. PŘ. ŘEZ – STÁV. STAV		5			



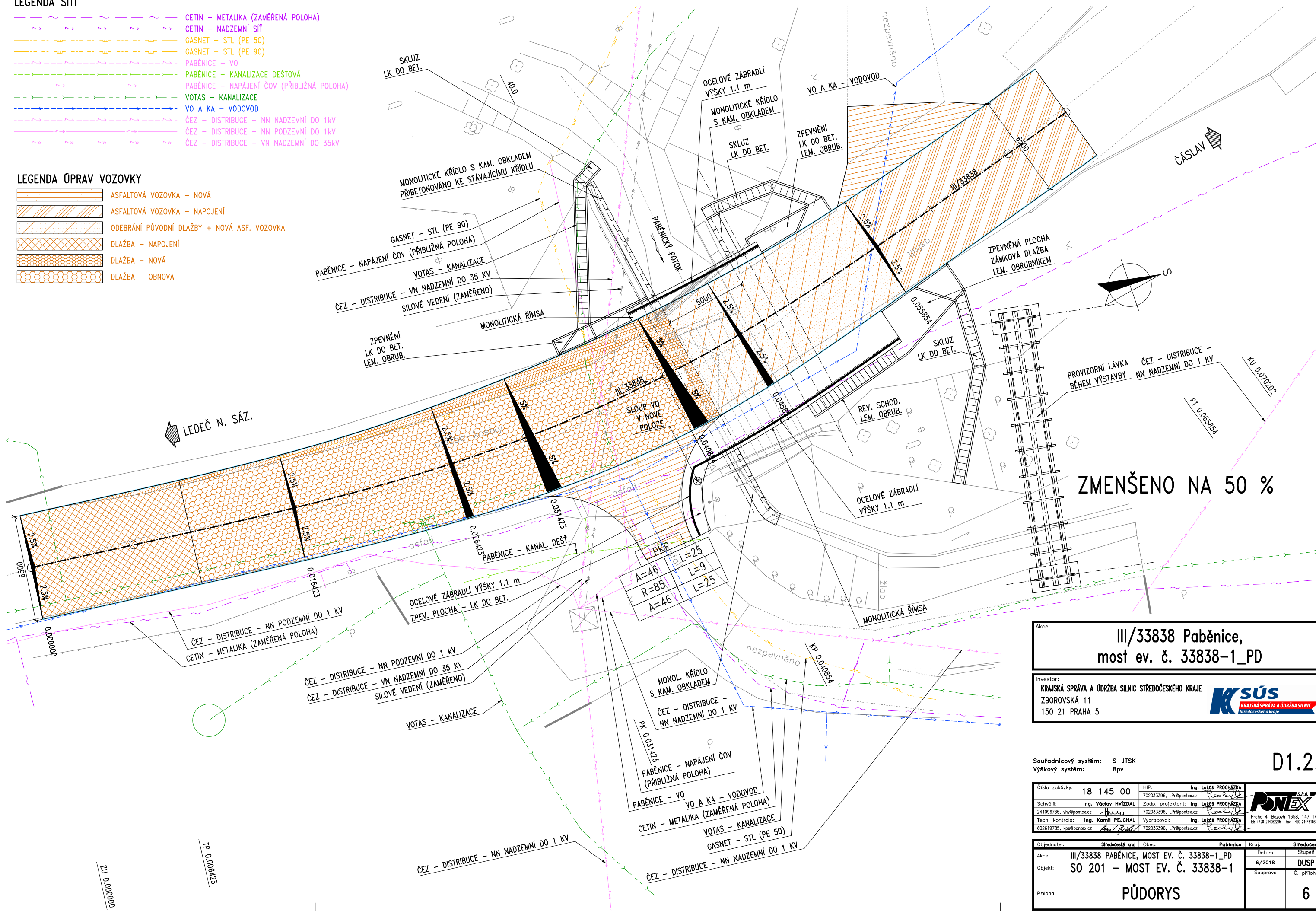
# LEGENDA SÍTÍ

- CETIN - METALIKA (ZAMĚŘENÁ POLOHA)
- CETIN - NADZEMNÍ SÍŤ
- GASNET - STL (PE 50)
- GASNET - STL (PE 90)
- PABĚNICE - VO
- PABĚNICE - KANALIZACE DEŠŤOVÁ
- PABĚNICE - NAPÁJENÍ ČOV (PŘÍBLIŽNÁ POLOHA)
- VOTAS - KANALIZACE
- VO A KA - VODOVOD
- ČEZ - DISTRIBUCE - NN NADZEMNÍ DO 1 kV
- ČEZ - DISTRIBUCE - NN PODZEMNÍ DO 1 kV
- ČEZ - DISTRIBUCE - VN NADZEMNÍ DO 35 kV

# LEGENDA ÚPRAV VOZOVKY

- ASFALTOVÁ VOZOVKA - NOVÁ
- ASFALTOVÁ VOZOVKA - NAPOJENÍ
- ODEBRÁNÍ PŮVODNÍ DLAŽBY + NOVÁ ASF. VOZOVKA
- DLAŽBA - NAPOJENÍ
- DLAŽBA - NOVÁ
- DLAŽBA - OBNOVA

PŮDORYS 1:100



ZMENŠENO NA 50 %

Akce:

**III/33838 Paběnice,**  
**most ev. č. 33838-1\_PD**

Investor:

KRAJSKÁ SPRÁVA A ÚDRŽBA SILNIC STŘEDOČESKÉHO KRAJE  
ZBOROVSKÁ 11  
150 21 PRAHA 5

**Ksús**  
KRAJSKÁ SPRÁVA A ÚDRŽBA SILNIC  
Středočeského kraje

Souřadnicový systém: S-JTSK  
Výškový systém: Bpv

D1.2.1

Číslo zakázky:	18 145 00	HIP:	Ing. Lukáš PROCHÁZKA
Schwěhli:	Ing. Václav HVIŽDAL	Zodp. projektant:	Ing. Lukáš PROCHÁZKA
Tech. kontrola:	Ing. Kamila PEJCHAL	Vypracoval:	Ing. Lukáš PROCHÁZKA
602619785, kpe@pontex.cz		702033396, lpr@pontex.cz	

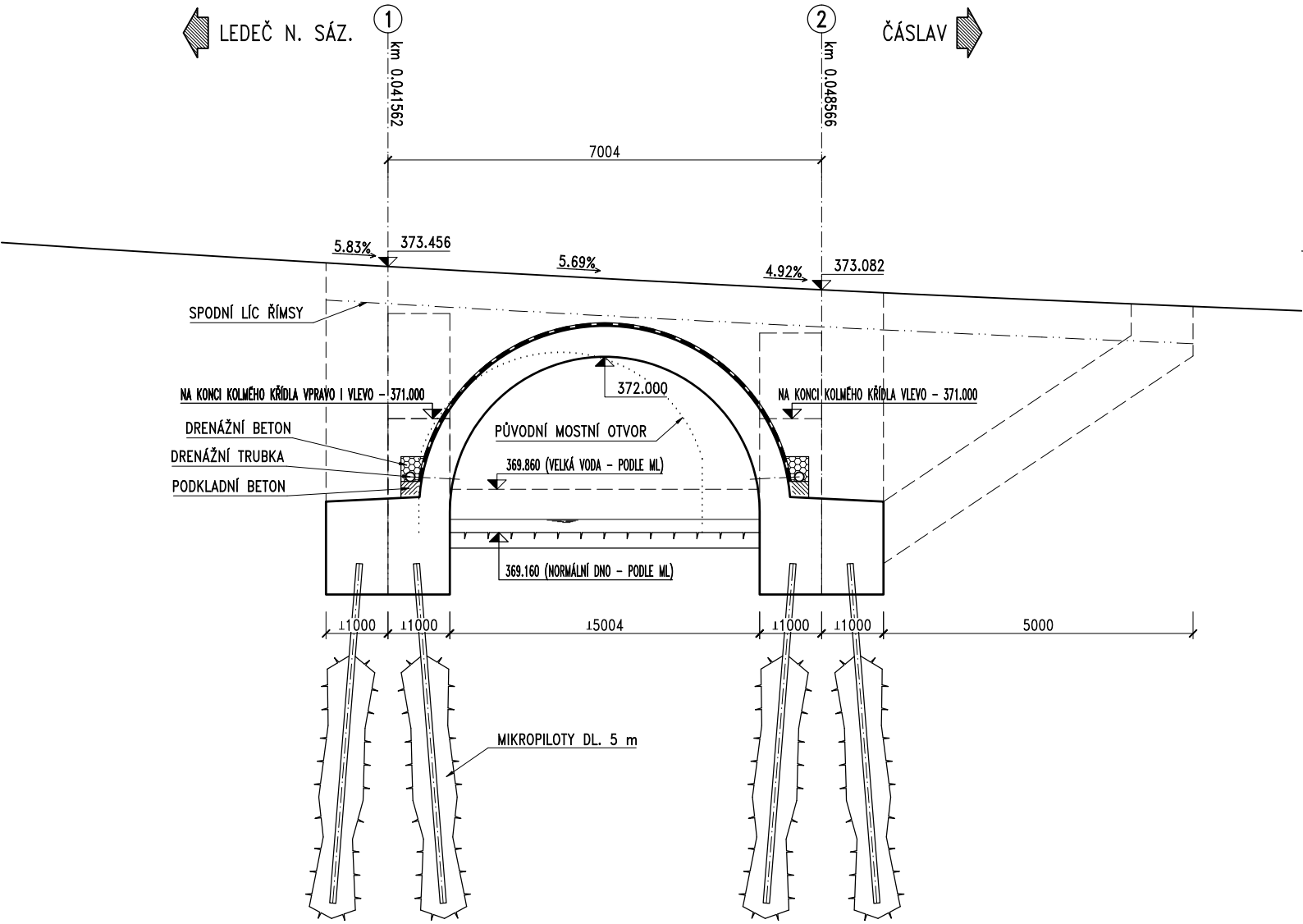


Objednatel:	Středočeský kraj	Obec:	Paběnice	Kraj:	Středočeský
Akce:	III/33838 PABĚNICE, MOST EV. Č. 33838-1_PD	Datum:	6/2018	Stupeň:	DUSP
Objekt:	SO 201 - MOST EV. Č. 33838-1	Souprava:	C. přílohy		
Příloha:	PŮDORYS				6

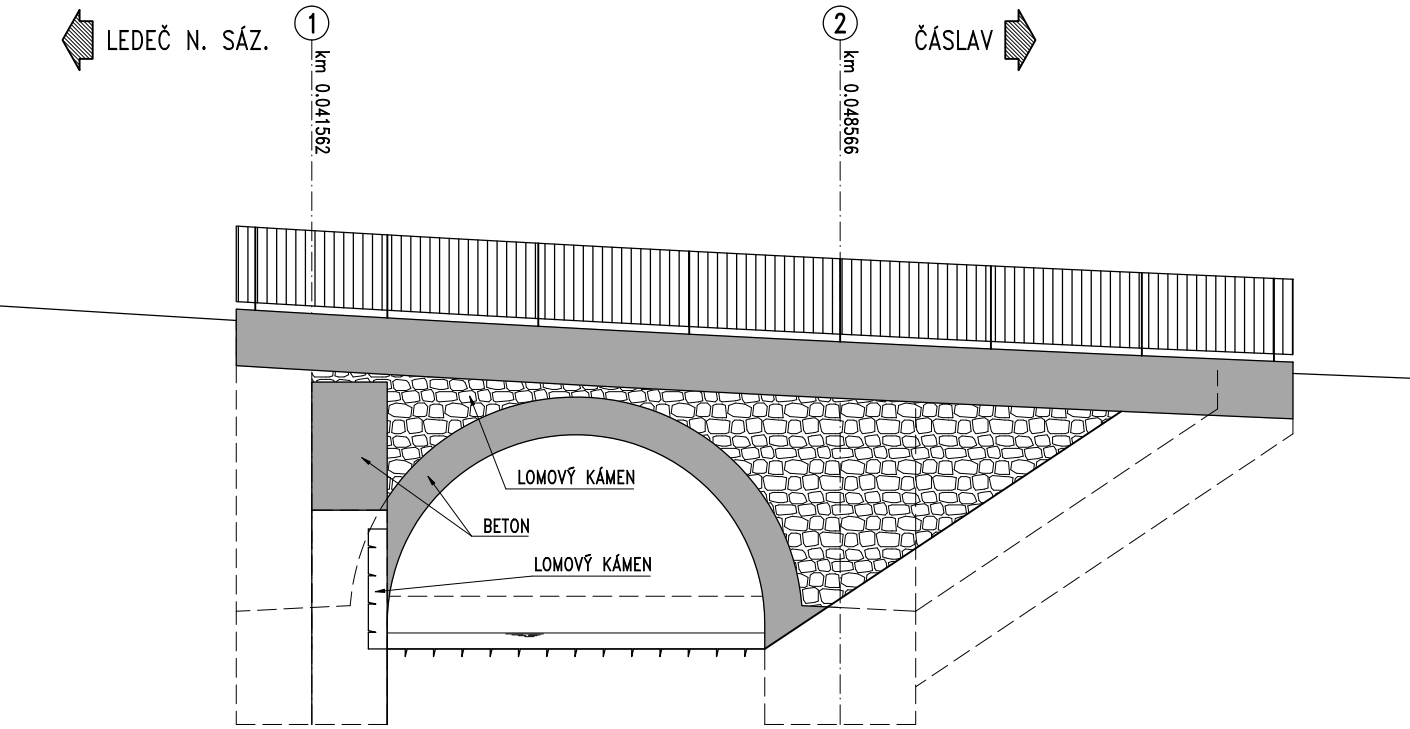


PODÉLNÝ ŘEZ 1:50

ŘEZ V TRASE



POHLED



ZMENŠENO NA 50 %

Akce:

III/33838 Paběnice,  
most ev. č. 33838-1\_PD

Investor:

KRAJSKÁ SPRÁVA A ÚDRŽBA SILNIC STŘEDOČESKÉHO KRAJE  
ZBOROVSKÁ 11  
150 21 PRAHA 5

Souřadnicový systém: S-JTSK  
Výškový systém: Bpv

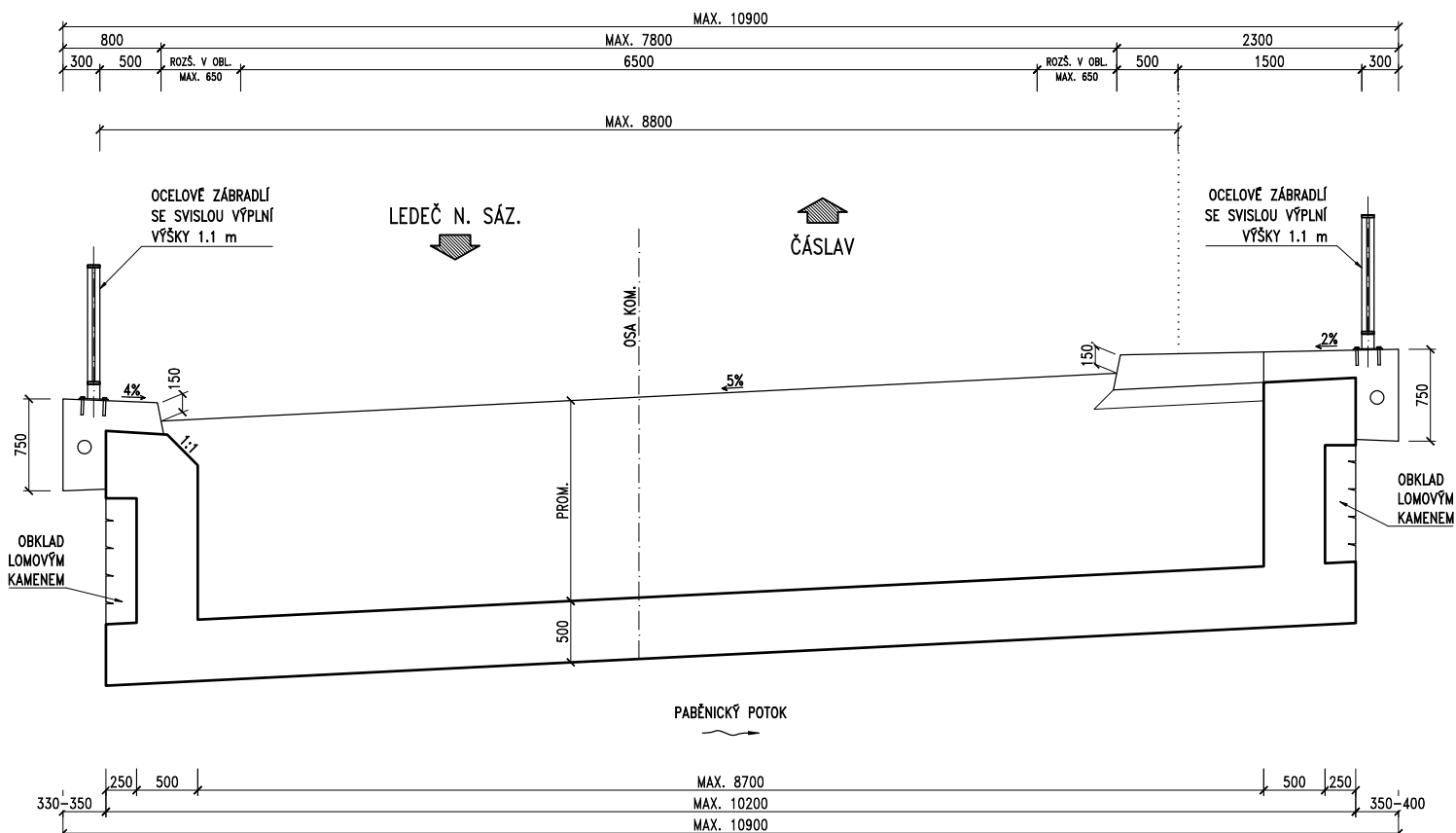
D1.2.1

Číslo zakázky:	18 145 00	HIP:	Ing. Lukáš PROCHÁZKA 702033396, LPr@pontex.cz			
Schwěhl:	Ing. Václav HVIŽDAL	Zodp. projektant:	Ing. Lukáš PROCHÁZKA 702033396, LPr@pontex.cz			
Tech. kontrola:	Ing. Kamila PEJCHAL	Vypracoval:	Ing. Lukáš PROCHÁZKA 702033396, LPr@pontex.cz			
602619785, kpe@pontex.cz						
Objednatel:	Středočeský kraj	Obec:	Paběnice	Kraj:	Středočeský	
Akce:	III/33838 PABĚNICE, MOST EV. Č. 33838-1_PD				Datum:	Stupeň
Objekt:	SO 201 - MOST EV. Č. 33838-1				6/2018	DUSP
Příloha:	PODÉLNÝ ŘEZ				Souprava	Č. přílohy
						7





# VZOROVÝ PŘÍČNÝ ŘEZ 1:30




ZMENŠENO NA 50 %

Akce:		<b>III/33838 Paběnice, most ev. č. 33838-1_PD</b>	
Investor:		<b>KRAJSKÁ SPRÁVA A ÚDRŽBA SILNIC STŘEDOČESKÉHO KRAJE</b> ZBOROVSKÁ 11 150 21 PRAHA 5	
			

Souřadnicový systém: S-JTSK  
Výškový systém: Bpv

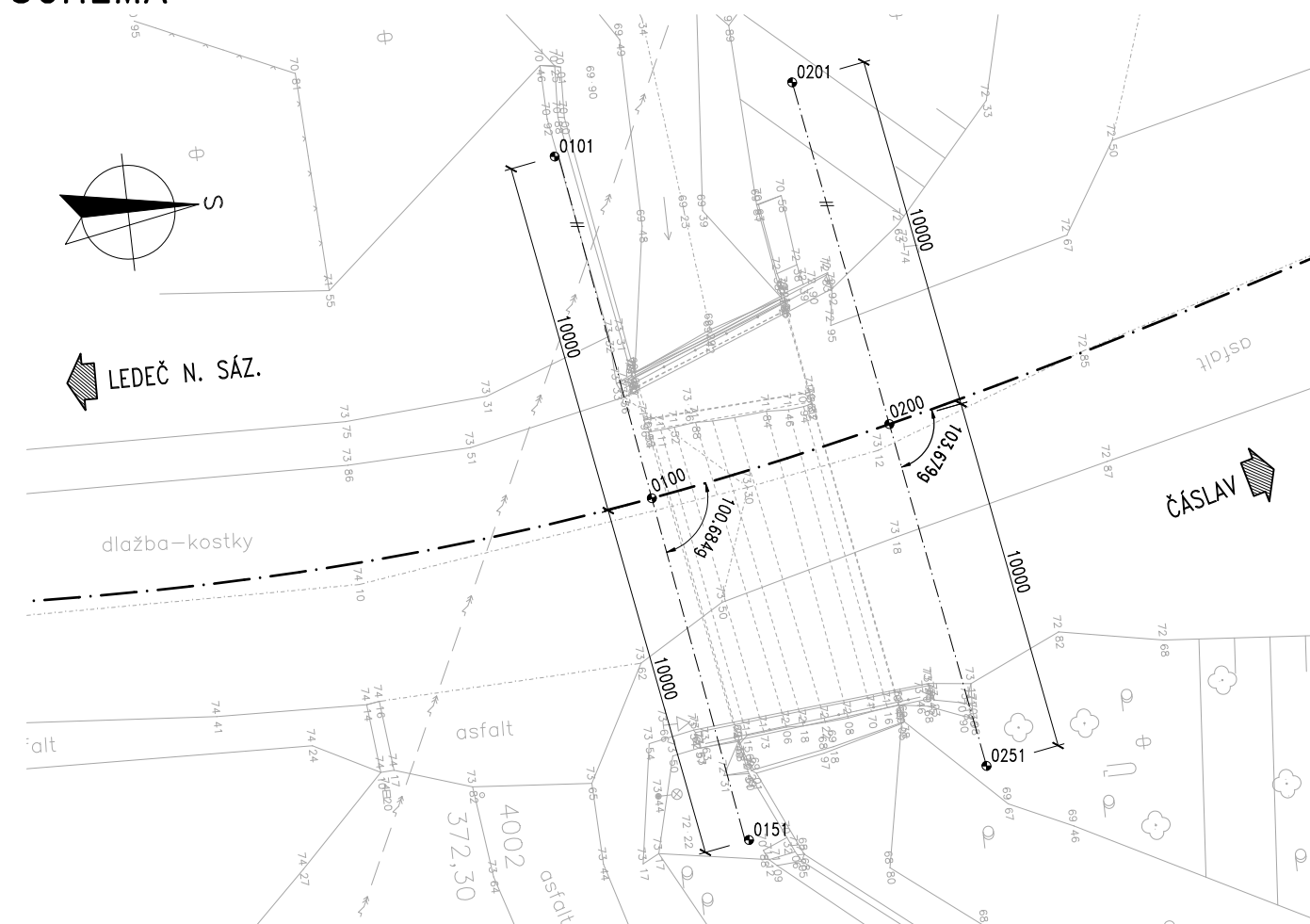
D1.2.1

Číslo zakázky:	18 145 00	HIP:	Ing. Lukáš PROCHÁZKA 702033396, LPr@pontex.cz	 Praha 4, Bezdová 1658, 147 14 tel: +420 244062215 fax: +420 244461038	
Schválili:	Ing. Václav HVIŽDAL	Zodp. projektant:	Ing. Lukáš PROCHÁZKA 702033396, LPr@pontex.cz		
	241096735, vhr@pontex.cz		702033396, LPr@pontex.cz		
Tech. kontrola:	Ing. Kamel PEJCHAL	Vypracoval:	Ing. Lukáš PROCHÁZKA 702033396, LPr@pontex.cz		
	602619785, kpe@pontex.cz		702033396, LPr@pontex.cz		
Objednatel:		Středočeský kraj		Kraj:	Středočeský
Akce:		III/33838 PABĚNICE, MOST EV. Č. 33838-1_PD		Datum:	6/2018
Objekt:		SO 201 - MOST EV. Č. 33838-1		Stupeň:	DUSP
Příloha:		VZOROVÝ PŘÍČNÝ ŘEZ		Souprava:	Č. přílohy
					8



## VYTYČOVACÍ SCHÉMA

Souřadnicový systém: S-JTSK  
Výškový systém: Bpv



ZMENŠENO NA 50 %

1) STANIČENÍ NA LOKÁLNÍ TRASE.

CCDDEE	y. JTSK	x. JTSK
000100	683661. 236	1078706. 004
000101	683671. 101	1078707. 639
000151	683651. 370	1078704. 370
000200	683662. 556	1078699. 128
000201	683672. 421	1078700. 762
000251	683652. 690	1078697. 493

Akce:


III/33838 Paběnice,  
most ev. č. 33838-1\_PD

Investor:

KRAJSKÁ SPRÁVA A ÚDRŽBA SILNIC STŘEDOČESKÉHO KRAJE  
ZBOROVSKÁ 11  
150 21 PRAHA 5

 **KRAJSKÁ SPRÁVA A ÚDRŽBA SILNIC**  
Středočeského kraje

Souřadnicový systém: S-JTSK  
Výškový systém: Bpv

Číslo zakázky: 18 145 00		HIP: Ing. Lukáš PROCHÁZKA 702033396, LP@pontex.cz	 <p>Praha 4, Bezdov 1658, 147 14 tel +420 24002225 fax +420 24006108</p>
Schválí: Ing. Václav HVIŽDAL 241096735, vhw@pontex.cz	Zodp. projektant: Ing. Lukáš PROCHÁZKA 702033396, LP@pontex.cz		
Tech. kontrola: Ing. Kamel PEJCHAL 602619785, kpe@pontex.cz	Vypracoval: Ing. Lukáš PROCHÁZKA 702033396, LP@pontex.cz		







Akce:

III/33838 Paběnice,  
most ev. č. 33838-1\_PD


Investor:

KRAJSKÁ SPRÁVA A ÚDRŽBA SILNIC STŘEDOČESKÉHO KRAJE  
ZBOROVSKÁ 11  
150 21 PRAHA 5



Souřadnicový systém: S-JTSK  
Výškový systém: Bpv

D1.9.6

Číslo zakázky:	18 145 00	HIP:	Ing. Lukáš PROCHÁZKA	
		702033396, LPr@pontex.cz	<i>Procházka</i>	
Schválil:	Ing. Václav HVÍZDAL	Zodp. projektant:	Ing. Lukáš PROCHÁZKA	
241096735, vhw@pontex.cz	<i>Hvízdal</i>	702033396, LPr@pontex.cz	<i>Procházka</i>	
Tech. kontrola:	Ing. Kamil PEJCHAL	Vypracoval:		
602619785, kpe@pontex.cz	<i>Kamil Pejchal</i>			
				Praha 4, Bezová 1658, 147 14 tel: +420 244062215 fax: +420 244461038

Objednatel:	Středočeský kraj	Obec:	Paběnice	Kraj:	Středočeský
Akce:				Datum	Stupeň
				6/2018	DUSP
				Souprava	Č. přílohy
SO 901 PROVIZORNÍ LÁVKA					





Stavba: **III/33838 Paběnice, most ev. č. 33838-1\_PD**

Objekt: **SO 901 - Provizorní lávka**

Stupeň PD: **DUSP**

Č.	Jméno přílohy
<b>1</b>	<b>Technická zpráva</b> - viz "Souhrnná technická zpráva"
<b>2</b>	<b>Situace</b> - viz "Celkový situační výkres" a "Koordinační situační výkres"
<b>3</b>	<b>Půdorys</b>
<b>4</b>	<b>Podélný řez</b>
<b>5</b>	<b>Vzorový příčný řez</b>



# LEGENDA SÍTÍ

	CETIN - METALIKA (ZAMĚŘENÁ POLOHA)
	CETIN - NADZEMNÍ SÍŤ
	GASNET - STL (PE 50)
	GASNET - STL (PE 90)
	PABĚNICE - VO
	PABĚNICE - KANALIZACE DEŠŤOVÁ
	PABĚNICE - NAPÁJENÍ ČOV (PŘÍBLIŽNÁ POLOHA)
	VOTAS - KANALIZACE
	VO A KA - VODOVOD
	ČEZ - DISTRIBUCE - NN NADZEMNÍ DO 1kV
	ČEZ - DISTRIBUCE - NN PODZEMNÍ DO 1kV
	ČEZ - DISTRIBUCE - VN NADZEMNÍ DO 35kV

## SOUŘADNICE VYTÝČOVACÍCH BODŮ

CCDDEE	y. JTSK	x. JTSK
000100	683657.383	1078685.331
000101	683656.846	1078682.379
000151	683657.921	1078688.282
000200	683641.642	1078688.197
000201	683641.105	1078685.246
000251	683642.180	1078691.149

## POZNÁMKY:

- 1) ZHOTOVITEL ZAJISTÍ VYPRACOVÁNÍ VTD LÁVKY.
- 2) PŘED ZHAJENÍM VÝKOPOVÝCH PRACÍ BUDOU VYTÝČENY INŽENÝRSKÉ SÍTĚ. POLOHA LÁVKY MŮŽE BÝT UPRAVENA TAK, ABY NEDOŠLO KE KOLIZI S INŽ. SÍTĚMI.
- 3) PO SKONČENÍ REKONSTRUKCE MOSTU BUDE PROVIZORNÍ CHODNÍK A LÁVKA ODSTRANĚNA A ÚZEMÍ VRÁCENO DO PŮVODNÍHO STAVU.
- 4) V PŘÍPADĚ ZVÝŠENÝCH PRŮTOKŮ NA PŘEMOŠTOVANÉ VODOTEČI ZAJISTÍ ZHOTOVITEL NA ZÁKLADĚ POŽADAVKU POVODŇOVÉ KOMISE DOČASNÉ SNESENÍ LÁVKY.

# PŮDORYS 1:100

## MATERIÁLY:

### OCEL:

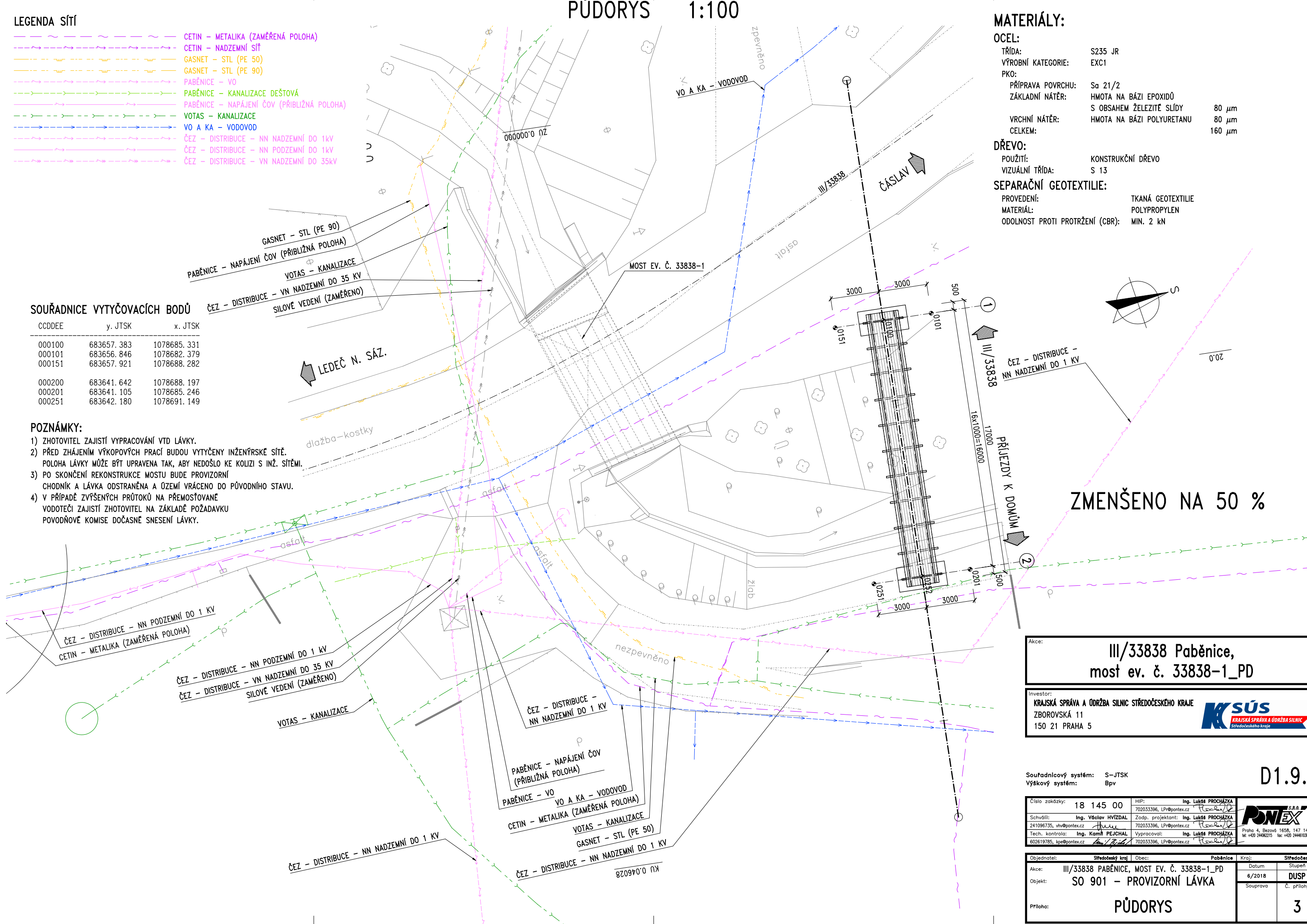
TŘÍDA:	S235 JR
VÝROBNÍ KATEGORIE:	EXC1
PKO:	
PŘÍPRAVA POVRCHU:	Sa 21/2
ZÁKLADNÍ NÁTĚR:	HMOTA NA BÁZI EPOXIDŮ S OBSAHEM ŽELEZITĚ SLÍDY
VRCHNÍ NÁTĚR:	HMOTA NA BÁZI POLYURETANU
CELKEM:	80 μm 80 μm 160 μm

### DŘEVO:

POUŽITÍ:	KONSTRUKČNÍ DŘEVO
VIZUÁLNÍ TŘÍDA:	S 13

### SEPARAČNÍ GEOTEXTILIE:

PROVEDENÍ:	TKANÁ GEOTEXTILIE
MATERIÁL:	POLYPROPYLEN
ODOLNOST PROTI PROTRŽENÍ (CBR):	MIN. 2 kN



ZMENŠENO NA 50 %

Akce:

**III/33838 Paběnice,  
most ev. č. 33838-1\_PD**

Investor:

**KRAJSKÁ SPRÁVA A ÚDRŽBA SILNIC STŘEDOČESKÉHO KRAJE**  
ZBOROVSKÁ 11  
150 21 PRAHA 5

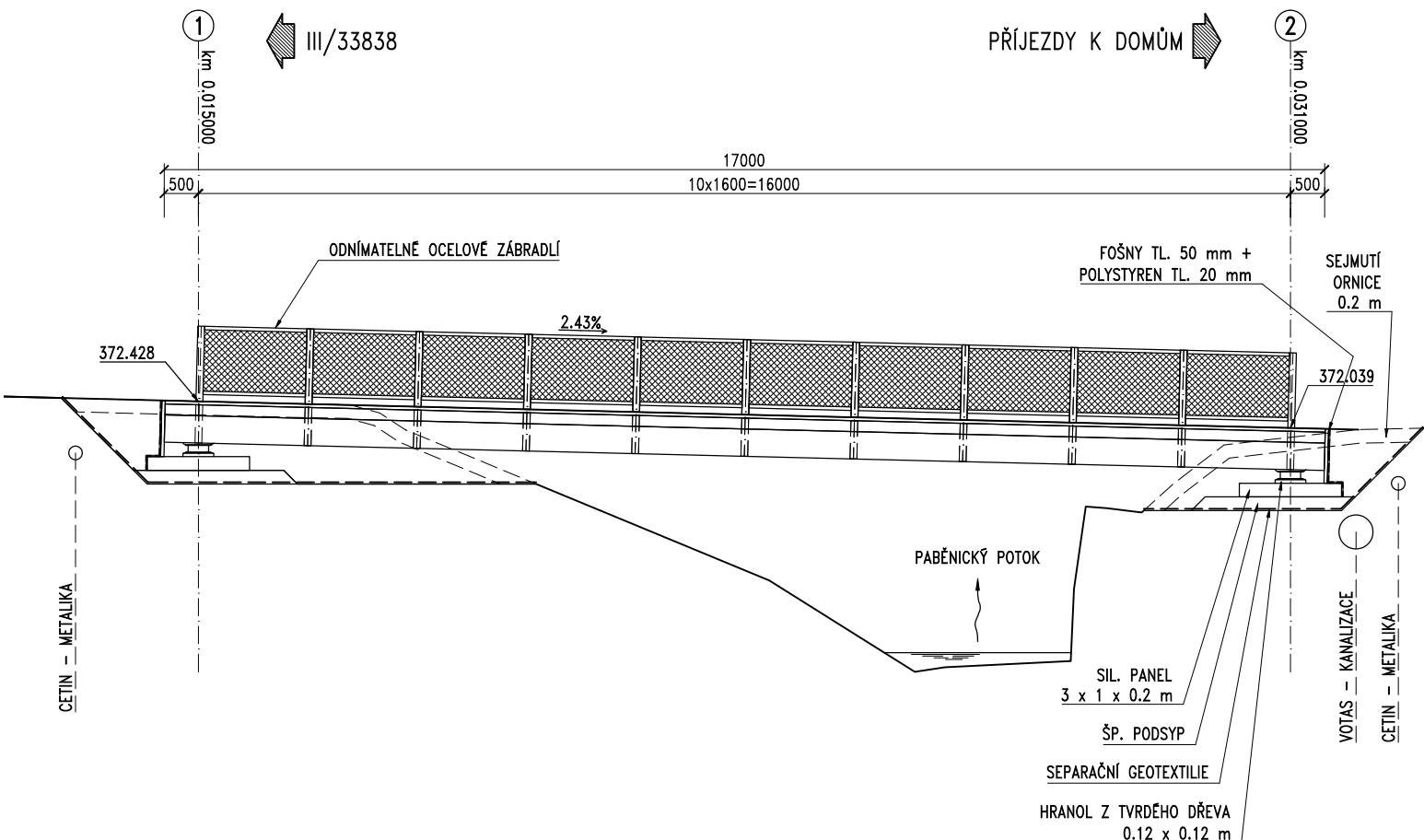
Souřadnicový systém: S-JTSK  
Výškový systém: Bpv

D1.9.6

Číslo zakázky:	18 145 00	HIP:	Ing. Lukáš PROCHÁZKA	702033396, LPr@pontex.cz	<p>Praha 4, Bezová 1658, 147 14 tel: +420 24406215 fax: +420 24461038</p>
Schválil:	Ing. Václav HVIŽDAL	Zodp. projektant:	Ing. Lukáš PROCHÁZKA	702033396, LPr@pontex.cz	
Tech. kontrola:	Ing. Kamila PEJCHAL	Vypracoval:	Ing. Lukáš PROCHÁZKA	702033396, LPr@pontex.cz	
602619785, kpe@pontex.cz					
Objednatel:	Středočeský kraj	Obec:	Paběnice	Kraj:	Středočeský
Akce:	III/33838 PABĚNICE, MOST EV. Č. 33838-1_PD	Datum:	6/2018	Stupeň:	DUSP
Objekt:	SO 901 - PROVIZORNÍ LÁVKA	Souprava:	Č. přílohy		
Příloha:	PŮDORYS				3



# PODÉLNÝ ŘEZ 1:50



ZMENŠENO NA 50 %

## MATERIÁLY:

### OCEL:

TŘÍDA:	S235 JR
VÝROBNÍ KATEGORIE:	EXC1
PKO:	
PŘÍPRAVA POVRCHU:	Sa 21/2
ZÁKLADNÍ NÁTĚR:	HMOTA NA BÁZI EPOXIDŮ S OBSAHEM ŽELEZITÉ SLÍDY 80 µm
VRCHNÍ NÁTĚR:	HMOTA NA BÁZI POLYURETANU 80 µm
CELKEM:	160 µm

### DŘEVO:

POUŽITÍ:	KONSTRUKČNÍ DŘEVO
VIZUÁLNÍ TŘÍDA:	S 13

### SEPARAČNÍ GEOTEXTILIE:

PROVEDENÍ:	TKANÁ GEOTEXTILIE
MATERIÁL:	POLYPROPYLEN
ODOLNOST PROTI PROTRŽENÍ (CBR):	MIN. 2 kN

## POZNÁMKY:

- 1) ZHOTOVITEL ZAJISTÍ VYPRACOVÁNÍ VTD LÁVKY.
- 2) PŘED ZHÁJENÍM VÝKOPOVÝCH PRACÍ BUDOU VYTYČENY INŽENÝRSKÉ SÍTĚ. POLOHA LÁVKY MŮŽE BÝT UPRAVENA TAK, ABY NEDOŠLO KE KOLIZI S INŽ. SÍTĚMI.
- 3) PO SKONČENÍ REKONSTRUKCE MOSTU BUDE PROVIZORNÍ CHODNÍK A LÁVKA ODSTRANĚNA A ÚZEMÍ VRÁCENO DO PŮVODNÍHO STAVU.
- 4) V PŘÍPADĚ ZVÝŠENÝCH PRŮTOKŮ NA PŘEMOŠTOVÁNĚ VODOTEČI ZAJISTÍ ZHOTOVITEL NA ZÁKLADĚ POŽADAVKU POVODŇOVÉ KOMISE DOČASNĚ SNESENÍ LÁVKY.

Akce:	<b>III/33838 Paběnice, most ev. č. 33838-1_PD</b>
Investor:	<b>KRAJSKÁ SPRÁVA A ÚDRŽBA SILNIC STŘEDOČESKÉHO KRAJE</b> ZBOROVSKÁ 11 150 21 PRAHA 5

Souřadnicový systém: S-JTSK  
Výškový systém: Bpv

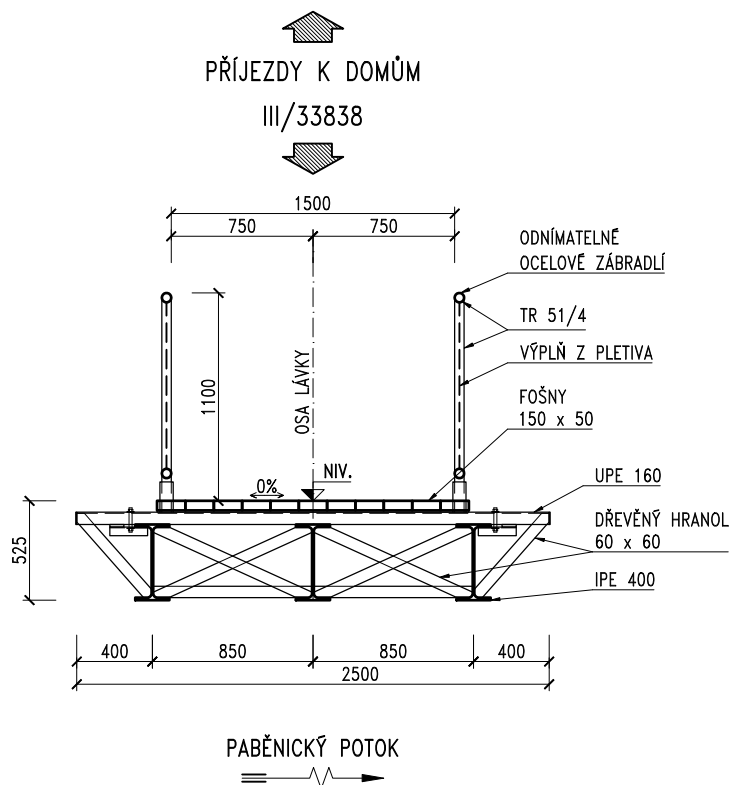
Číslo zakázky:	18 145 00	HIP:	Ing. Lukáš PROCHÁZKA
Schválili:	Ing. Václav HVIŽDAL	Zodp. projektant:	Ing. Lukáš PROCHÁZKA
Tech. kontrola:	Ing. Kamila PEJCHAL	Vypracoval:	Ing. Lukáš PROCHÁZKA
602619785, kpe@pontex.cz		702033396, lpr@pontex.cz	

Objednatel:	Středočeský kraj	Obec:	Paběnice	Kraj:	Středočeský
Akce:	III/33838 PABĚNICE, MOST EV. Č. 33838-1_PD	Datum:	6/2018	Stupeň:	DUSP
Objekt:	SO 901 - PROVIZORNÍ LÁVKA	Souprava:	Č. přílohy		
Příloha:	PODÉLNÝ ŘEZ				4

D1.9.6



# VZOROVÝ PŘÍČNÝ ŘEZ 1:20



ZMENŠENO NA 50 %

## MATERIÁLY:

### OCEL:

TŘÍDA:	S235 JR
VÝROBNÍ KATEGORIE:	EXC1
PKO:	
PŘÍPRAVA POVRCHU:	Sa 21/2
ZÁKLADNÍ NÁTĚR:	HMOTA NA BÁZI EPOXIDŮ S OBSAHEM ŽELEZITÉ SLÍDY
	80 $\mu$ m
VRCHNÍ NÁTĚR:	HMOTA NA BÁZI POLYURETANU
	80 $\mu$ m
CELKEM:	160 $\mu$ m

### DŘEVO:

POUŽITÍ:	KONSTRUKČNÍ DŘEVO
VIZUÁLNÍ TŘÍDA:	S 13

### SEPARAČNÍ GEOTEXTILIE:

PROVEDENÍ:	TKANÁ GEOTEXTILIE
MATERIÁL:	POLYPROPYLEN
ODOLNOST PROTI PROTRŽENÍ (CBR):	MIN. 2 kN

### POZNÁMKY:

- 1) ZHOTOVITEL ZAJISTÍ VYPRACOVÁNÍ VTD LÁVKY.
- 2) PŘED ZAHÁJENÍM VÝKOPOVÝCH PRACÍ BUDOU VYTYČENY INŽENÝRSKÉ SÍTĚ. POLOHA LÁVKY MŮŽE BÝT UPRAVENA TAK, ABY NEDOŠLO KE KOLIZI S INŽ. SÍTĚMI.
- 3) PO SKONČENÍ REKONSTRUKCE MOSTU BUDE PROVIZORNÍ CHODNÍK A LÁVKA ODSTRANĚNA A ÚZEMÍ VRÁCENO DO PŮVODNÍHO STAVU.
- 4) V PŘÍPADĚ ZVÝŠENÝCH PRŮTOKŮ NA PŘEMOSTOVANÉ VODOTEČI ZAJISTÍ ZHOTOVITEL NA ZÁKLADĚ POŽADAVKU POVODŇOVÉ KOMISE DOČASNÉ SNESENÍ LÁVKY.

Akce:	<b>III/33838 Paběnice, most ev. č. 33838-1_PD</b>
Investor:	<b>KRAJSKÁ SPRÁVA A ÚDRŽBA SILNIC STŘEDOČESKÉHO KRAJE</b> ZBOROVSKÁ 11 150 21 PRAHA 5

Souřadnicový systém: S-JTSK  
Výškový systém: Bpv

D1.9.6

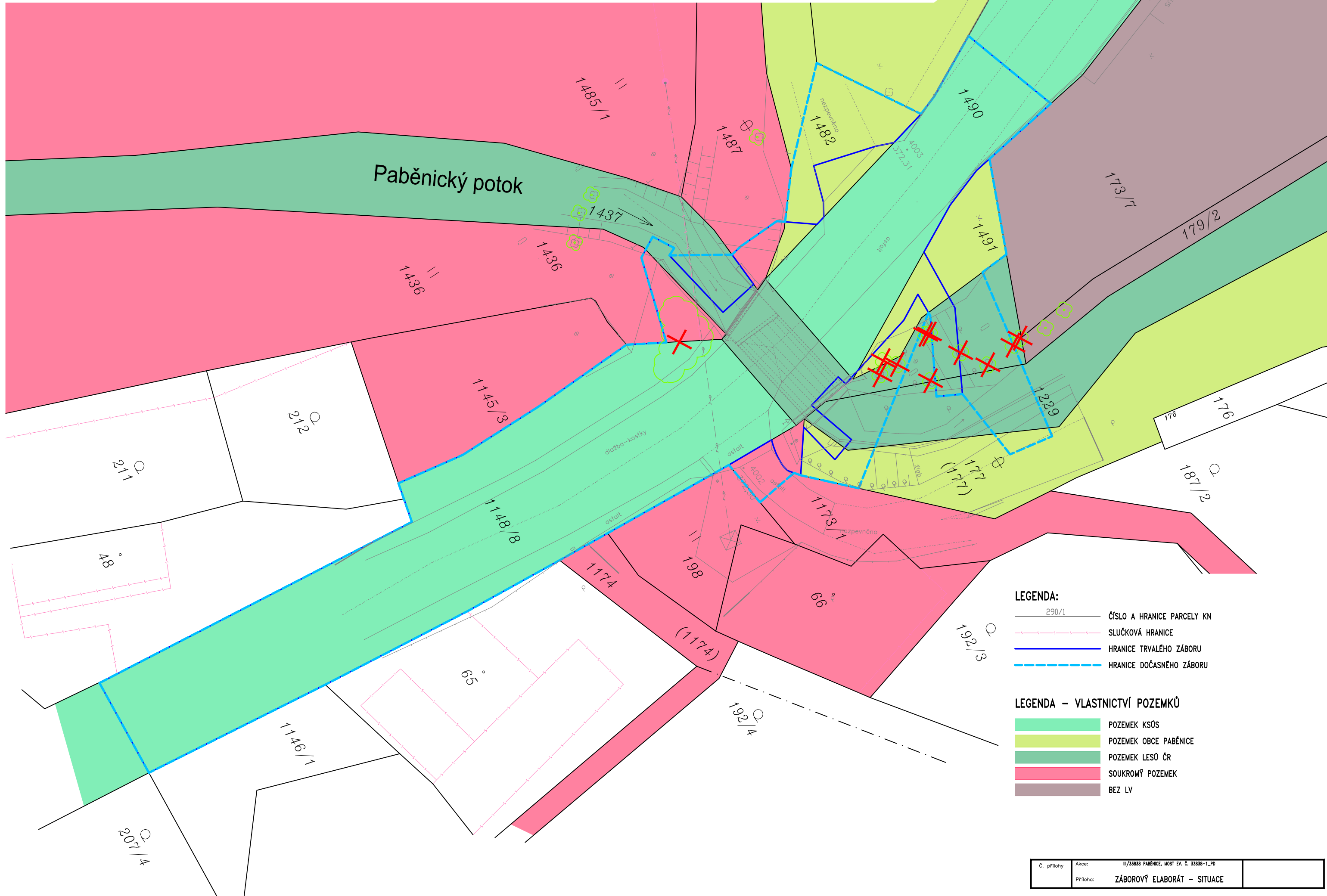
Číslo zakázky:	18 145 00	HIP:	Ing. Lukáš PROCHÁZKA
Schválil:	Ing. Václav HVIŽDAL	702033396, LPr@pontex.cz	Ing. Lukáš PROCHÁZKA
241096735, vhr@pontex.cz		Zodp. projektant:	Ing. Lukáš PROCHÁZKA
Tech. kontrola:	Ing. Kamel PEJCHAL	702033396, LPr@pontex.cz	Ing. Lukáš PROCHÁZKA
602619785, kpe@pontex.cz		Vypracoval:	Ing. Lukáš PROCHÁZKA
		702033396, LPr@pontex.cz	Ing. Lukáš PROCHÁZKA

Objednatel:	Sředočeský kraj	Obec:	Paběnice	Kraj:	Sředočeský
Akce:	III/33838 PABĚNICE, MOST EV. Č. 33838-1_PD	Datum:	6/2018	Stupeň:	DUSP
Objekt:	SO 901 - PROVIZORNÍ LÁVKA	Souprava:	Č. přílohy		
Příloha:	VZOROVÝ PŘÍČNÝ ŘEZ				5





## ZÁBOROVÝ ELABORÁT – SITUACE 1:150





## TABULKA VLASTNICTVÍ

Parc. č. dle KN	Katastrální území	Vlastník (ev. "/" právo hospodařit s majetkem)	LV	Kultura (druh pozemku)	Výměra	Ochrany	Trvalý zábor	Dočasný zábor	Kácení
					[m <sup>2</sup> ]		[m <sup>2</sup> ]	[m <sup>2</sup> ]	[ks], [m <sup>2</sup> ]
<i>.parcela</i>	<i>.KU</i>	<i>.owner</i>	<i>.LV</i>	<i>.kind</i>	<i>.area</i>	<i>.ochrany</i>	<i>.TZ</i>	<i>.DZ</i>	<i>.kacení</i>
177	Paběnice	Obec Paběnice, č. p. 16, 28543 Paběnice	10001	ost.pl.	563	ost.kom.	12	25	
198	Paběnice	Svobodová Františka, 47001 Česká Lípa	440	trvalý travní porost	108	ZPF	-	-	
1174	Paběnice	Malá Zdeňka, Rimavské Soboty 824, Kolín II, 28002 Kolín	11	ost.pl.	523	ost.kom.	-	-	
1229	Paběnice	Česká republika / Lesy České republiky, s.p., Přemyslova 1106/19, Nový Hradec Králové, 50008 Hradec Králové	169	vodní plocha	1248	nejsou	10	69	
1436	Paběnice	Viktora David, č. p. 4, 28543 Paběnice	249	trvalý travní porost	3468	ZPF	28	28	15 m <sup>2</sup>
1437	Paběnice	Česká republika / Lesy České republiky, s.p., Přemyslova 1106/19, Nový Hradec Králové, 50008 Hradec Králové	169	vodní plocha	2117	nejsou	91	161	9
1482	Paběnice	Obec Paběnice, č. p. 16, 28543 Paběnice	10001	ostatní plocha	1554	ZPF	27	104	
1487	Paběnice	Viktora David, č. p. 4, 28543 Paběnice	249	ostatní plocha	414	nejsou	15	15	
1490	Paběnice	Stč. kraj, Zborovská 81/11, Smíchov, 15000 Praha 5 / KSÚS Stč. kraje, p. o., Zborovská 81/11, Smíchov, 15000 Praha 5	385	ostatní plocha	1154	nejsou	NPI	NPI	
1491	Paběnice	Obec Paběnice, č. p. 16, 28543 Paběnice	10001	ostatní plocha	84	nejsou	20	84	1
1145/3	Paběnice	SJM Krejčí Tomáš a Krejčí Hana Mgr., Kaňk 42, 28404 Kutná Hora	10053	zahrada	250	ZPF	-	-	
1148/8	Paběnice	Stč. kraj, Zborovská 81/11, Smíchov, 15000 Praha 5 / KSÚS Stč. kraje, p. o., Zborovská 81/11, Smíchov, 15000 Praha 5	385	ost.pl.	4244	silnice	NPI	NPI	
1173/1	Paběnice	Pecová Iva, Nádražní 42/82, Smíchov, 15000 Praha 5	104	trvalý travní porost	268	ZPF	10	26	
173/7	Paběnice	není na LV	--	trvalý travní porost	1507	ZPF	-	-	
		Celkem					213	512	10

Poznámky: Plochy DZ včetně plochy TZ.

Vysvětlivky: "NPI" = (výhradně) Na Pozemku Investora



## HARMONOGRAM

**Doba trvání stavby: 33 týdnů (~8 měs.)**

[illegible]

Legenda:

+	Zřízení
-	Odstranění
	Trvání
.	Jednorázový úkon



## **2.2 Hydrologické údaje povrchových vod**



VÁŠ DOPIS ZN: ///  
DORUČEN DNE: 9.5.2018

ODDĚLENÍ: hydrologie  
VYŘIZUJE: Ing. Zdeňka Sedláčková  
TELEFON: 495 705 032  
E-MAIL: zdena.sedlackova@chmi.cz

Pontex, spol. s r.o.

Bezová 1658

147 14 Praha 4

DATUM: 21.5.2018  
Číslo ev.: CHMI/4341/2018  
Číslo jednací: CHMI/551/219/2018  
Spisová zn.: ZN/CHMI/551/1287/2018

### HYDROLOGICKÉ ÚDAJE POVRCHOVÝCH VOD

Na Vaši žádost Vám zasíláme požadované základní hydrologické údaje podle ČSN 75 1400 pro:

Vodní tok	Paběnický potok	
Číslo hydrologického pořadí	1-04-01-0110-0-00	
Profil	Paběnice - most ev.č. 33838-1	
Souřadnice v S JTSK	x = - 683660 m      y = - 1078704 m	
Plocha povodí A <sup>a)</sup>	20,20	km <sup>2</sup>

Dlouhodobá průměrná roční výška srážek na povodí P <sub>o</sub>	-----	mm	
Dlouhodobý průměrný průtok Q <sub>o</sub>	-----	l.s <sup>-1</sup>	třída -----

M-denní průtoky Q <sub>Md</sub> <sup>b)</sup>										l.s <sup>-1</sup>			
30	60	90	120	150	180	210	240	270	300	330	355	364	třída
-----	-----	-----	-----	-----	-----	-----	-----	-----	-----	-----	-----	-----	-----

N-leté průtoky Q <sub>N</sub>							m <sup>3</sup> .s <sup>-1</sup>	
1	2	5	10	20	50	100	třída	
2,60	4,28	7,29	10,1	13,5	18,8	23,6	III.	

Dvorská 410/102, 503 11 Hradec Králové - Svobodné Dvory  
tel.: 495 705 011, fax: 495 705 001, e-mail: hradec@chmi.cz

IČ: 00020699, DIČ: CZ00020699, nejsme plátcí DPH  
č. ú.: 54132041/0710, www.chmi.cz



Doba platnosti poskytnutých hydrologických údajů od data jejich vydání je 5 let. Platnost hydrologických údajů lze prodloužit jejich ověřením. Na základě nových poznatků může dojít k jejich změnám.

Podmínky užívání dat se řídí Všeobecnými smluvními podmínkami ČHMÚ.

a) Plocha povodí  $A$  [km<sup>2</sup>] je určena z digitální vrstvy rozvodnic v měřítku 1:10 000 a podkladových map ZABAGED®.

b)  $M$ -denní průtoky jsou odvozeny z pozorovaných průtoků ve vodoměrných stanicích za referenční období 1981–2010.

Informace o odvození  $M$ -denních průtoků jsou dostupné na adrese:

<http://voda.chmi.cz/opv/data/gm.html>.

Poznámka: / / /

Za tyto práce Vám účtujeme v souladu se zákonem č. 526/1990 Sb. o cenách v platném znění částku 3 420 Kč.

Přílohy: faktura



RNDr. Zdeněk Šiftář  
Ředitel pobočky