

Akce:

III/33838 Paběnice, most ev. č. 33838-1_PD

Investor:

KRAJSKÁ SPRÁVA A ÚDRŽBA SILNIC STŘEDOČESKÉHO KRAJE
ZBOROVSKÁ 11
150 21 PRAHA 5



Souřadnicový systém: S-JTSK

Výškový systém: Bpv

| | | | | |
|-----------------|--------------------------|-------------------|--------------------------|---|
| Číslo zakázky: | 18 145 00 | HIP: | Ing. Lukáš PROCHÁZKA | Praha 4, Bezová 1658, 147 14 tel: +420 244062215 fax: +420 244461038 |
| | | | 702033396, LPr@pontex.cz | |
| Schválil: | Ing. Václav HVÍZDAL | Zodp. projektant: | Ing. Lukáš PROCHÁZKA | |
| | 241096735, vhw@pontex.cz | | 702033396, LPr@pontex.cz | |
| Tech. kontrola: | Ing. Kamil PEJCHAL | Vypracoval: | Ing. Lukáš PROCHÁZKA | |
| | 602619785, kpe@pontex.cz | | 702033396, LPr@pontex.cz | |

| | | | | | |
|-------------|--|-------|----------|----------|-------------|
| Objednatel: | Středočeský kraj | Obec: | Paběnice | Kraj: | Středočeský |
| Akce: | III/33838 PABĚNICE, MOST EV. Č. 33838-1_PD | | | Datum | Stupeň |
| | SO 901 | | | 2/2019 | PDPS |
| Příloha: | PROVIZORNÍ LÁVKA | | | Souprava | Č. přílohy |
| | | | | | B9.1 |

Stavba: **III/33838 Paběnice, most ev. č. 33838-1_PD**

Objekt: **SO 901 - Provizorní lávka**

Stupeň PD: **PDPS**

| Č. | Jméno přílohy |
|----------|--|
| 1 | Technická zpráva - viz "Průvodní zpráva" |
| 2 | Situace - viz "Celkový situační výkres" a "Koordinační situační výkres" |
| 3 | Půdorys |
| 4 | Podélný řez |
| 5 | Vzorový příčný řez |
| | |

LEGENDA SÍTÍ

| | |
|--|--|
| | CETIN - METALIKA (ZAMĚŘENÁ POLOHA) |
| | CETIN - NADZEMNÍ SÍŤ |
| | GASNET - STL (PE 50) |
| | GASNET - STL (PE 90) |
| | PABĚNICE - VO |
| | PABĚNICE - KANALIZACE DEŠŤOVÁ |
| | PABĚNICE - NAPÁJENÍ ČOV (PŘÍBLIŽNÁ POLOHA) |
| | VOTAS - KANALIZACE |
| | VO A KA - VODOVOD |
| | ČEZ - DISTRIBUCE - NN NADZEMNÍ DO 1 KV |
| | ČEZ - DISTRIBUCE - NN PODZEMNÍ DO 1 KV |
| | ČEZ - DISTRIBUCE - VN NADZEMNÍ DO 35 KV |

SOUŘADNICE VYTÝČOVACÍCH BODŮ

| CCDDEE | y. JTSK | x. JTSK |
|--------|------------|-------------|
| 000100 | 683657.383 | 1078685.331 |
| 000101 | 683656.846 | 1078682.379 |
| 000151 | 683657.921 | 1078688.282 |
| 000200 | 683641.642 | 1078688.197 |
| 000201 | 683641.105 | 1078685.246 |
| 000251 | 683642.180 | 1078691.149 |

POZNÁMKY:

- 1) ZHOTOVITEL ZAJISTÍ VYPRACOVÁNÍ VTD LÁVKY.
- 2) PŘED ZHAJENÍM VÝKOPOVÝCH PRACÍ BUDOU VYTÝČENY INŽENÝRSKÉ SÍTĚ. POLOHA LÁVKY MŮŽE BÝT UPRAVENA TAK, ABY NEDOŠLO KE KOLIZI S INŽ. SÍTĚMI.
- 3) PO SKONČENÍ REKONSTRUKCE MOSTU BUDE PROVIZORNÍ CHODNÍK A LÁVKA ODSTRANĚNA A ÚZEMÍ VRÁCENO DO PŮVODNÍHO STAVU.
- 4) V PŘÍPADĚ ZVÝŠENÝCH PRŮTOKŮ NA PŘEMOŠTOVÁNĚ VODOTEČI ZAJISTÍ ZHOTOVITEL NA ZÁKLADĚ POŽADAVKU POVODŇOVÉ KOMISE DOČASNÉ SNESENÍ LÁVKY.

PŮDORYS 1:100

MATERIÁLY:

OCEL:

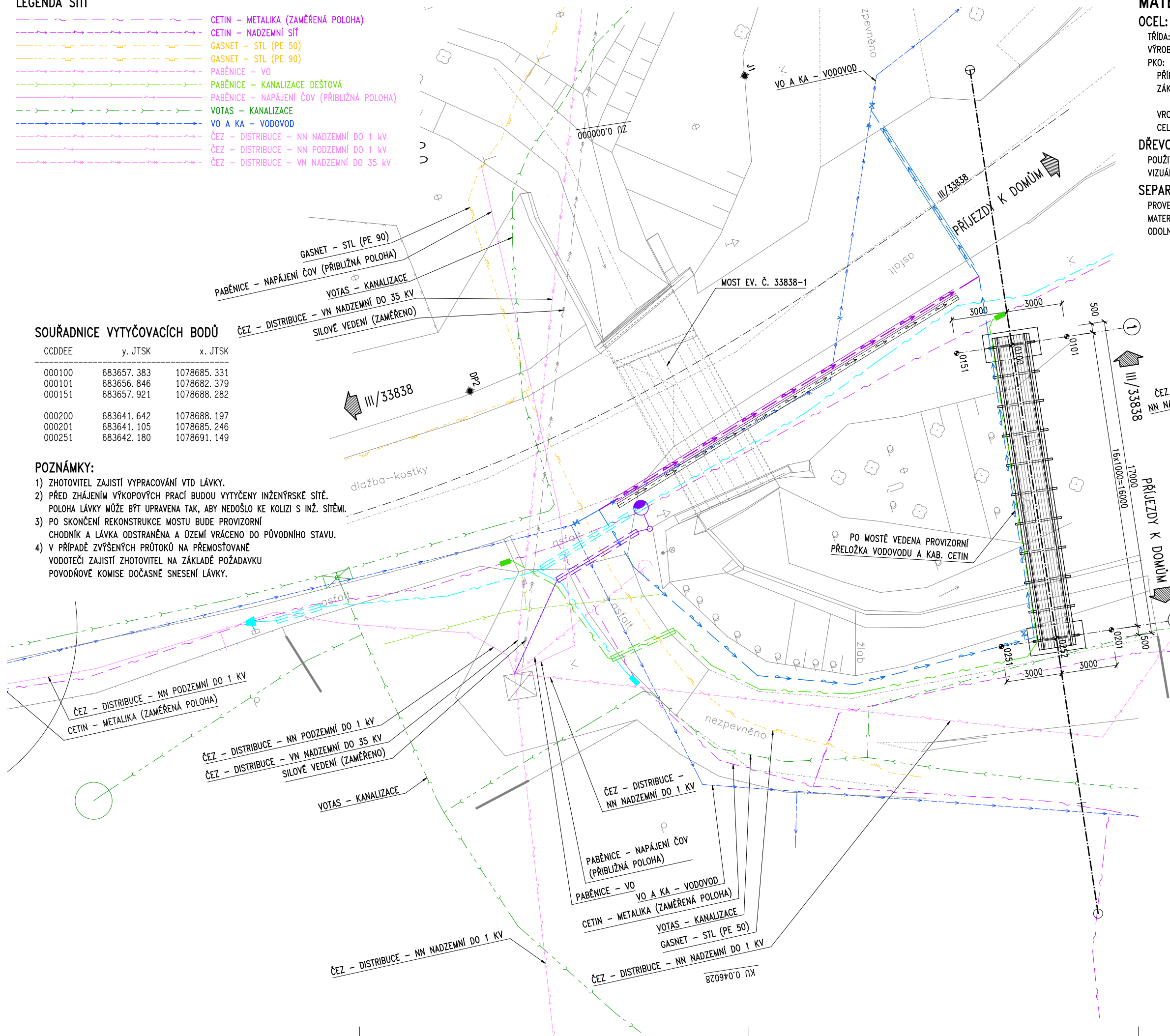
| | |
|--------------------|---------------------------|
| TŘÍDA: | S235 JR |
| VÝROBNÍ KATEGORIE: | EXC1 |
| PKO: | Sa 21/2 |
| PŘÍPRAVA POVRCHU: | HMOTA NA BÁZI EPOXIDŮ |
| ZÁKLADNÍ NÁTĚR: | S OBSAHEM ŽELEZITĚ SLÍDY |
| VRCHNÍ NÁTĚR: | HMOTA NA BÁZI POLYURETANU |
| CELKEM: | 80 μm |
| | 80 μm |
| | 160 μm |

DŘEVO:

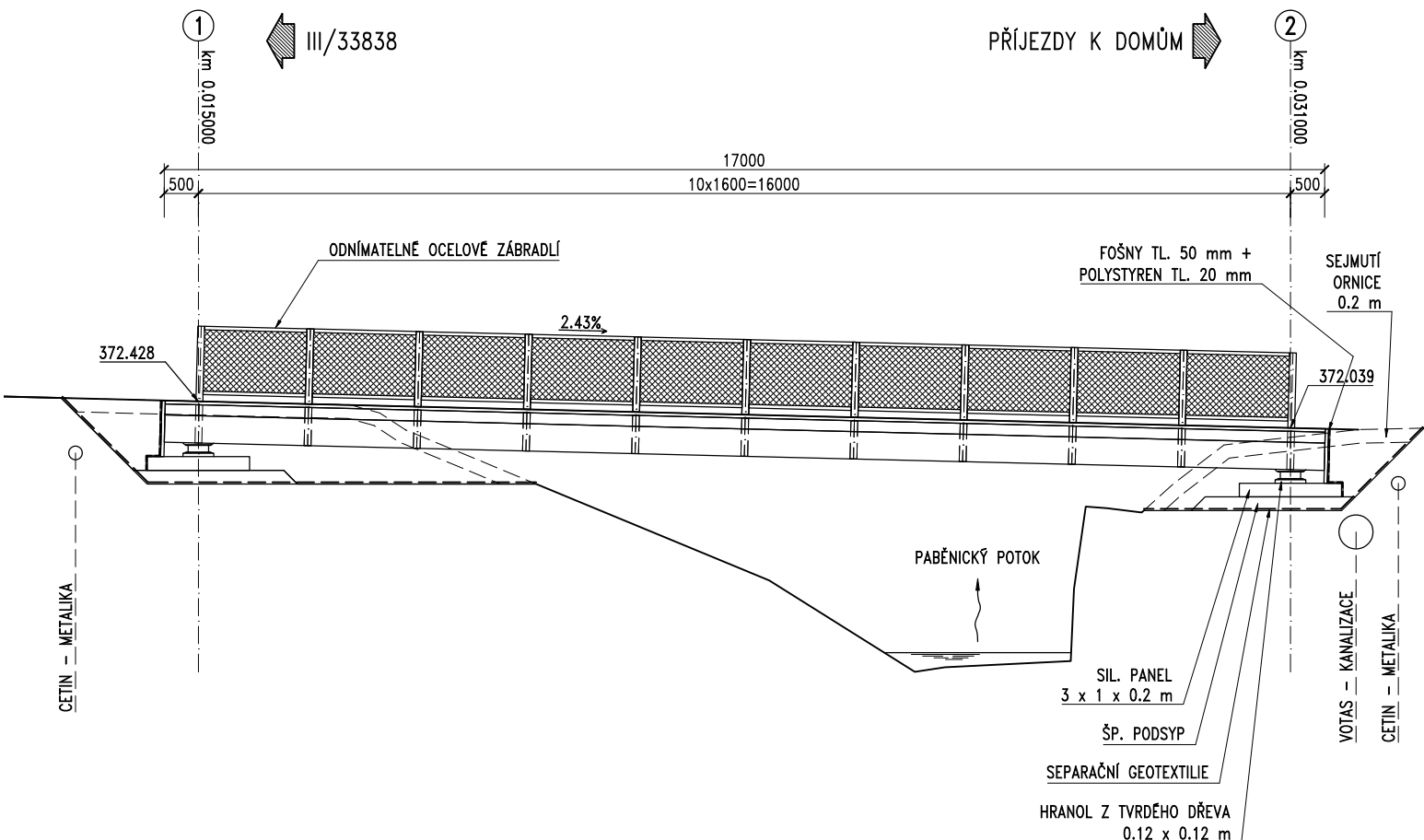
| | |
|-----------------|-------------------|
| POUŽITÍ: | KONSTRUKČNÍ DŘEVO |
| VIZUÁLNÍ TŘÍDA: | S 13 |

SEPARAČNÍ GEOTEXTILIE:

| | |
|---------------------------------|-------------------|
| PROVEDENÍ: | TKANÁ GEOTEXTILIE |
| MATERIÁL: | POLYPROPYLEN |
| ODOLNOST PROTI PROTRŽENÍ (CBR): | MIN. 2 kN |



PODÉLNÝ ŘEZ 1:50



ZMENŠENO NA 50 %

MATERIÁLY:

OCEL:

| | |
|--------------------|---|
| TŘÍDA: | S235 JR |
| VÝROBNÍ KATEGORIE: | EXC1 |
| PKO: | |
| PŘÍPRAVA POVRCHU: | Sa 21/2 |
| ZÁKLADNÍ NÁTĚR: | HMOTA NA BÁZI EPOXIDŮ S OBSAHEM ŽELEZITÉ SLÍDY 80 µm |
| VRCHNÍ NÁTĚR: | HMOTA NA BÁZI POLYURETANU 80 µm |
| CELKEM: | 160 µm |

DŘEVO:

| | |
|-----------------|-------------------|
| POUŽITÍ: | KONSTRUKČNÍ DŘEVO |
| VIZUÁLNÍ TŘÍDA: | S 13 |

SEPARAČNÍ GEOTEXTILIE:

| | |
|---------------------------------|-------------------|
| PROVEDENÍ: | TKANÁ GEOTEXTILIE |
| MATERIÁL: | POLYPROPYLEN |
| ODOLNOST PROTI PROTRŽENÍ (CBR): | MIN. 2 kN |

POZNÁMKY:

- 1) ZHOTOVITEL ZAJISTÍ VYPRACOVÁNÍ VTD LÁVKY.
- 2) PŘED ZHÁJENÍM VÝKOPOVÝCH PRACÍ BUDOU VYTYČENY INŽENÝRSKÉ SÍTĚ. POLOHA LÁVKY MŮŽE BÝT UPRAVENA TAK, ABY NEDOŠLO KE KOLIZI S INŽ. SÍTĚMI.
- 3) PO SKONČENÍ REKONSTRUKCE MOSTU BUDE PROVIZORNÍ CHODNÍK A LÁVKA ODSTRANĚNA A ÚZEMÍ VRÁCENO DO PŮVODNÍHO STAVU.
- 4) V PŘÍPADĚ ZVÝŠENÝCH PRŮTOKŮ NA PŘEMOŠTOVÁNĚ VODOTEČI ZAJISTÍ ZHOTOVITEL NA ZÁKLADĚ POŽADAVKU POVODŇOVÉ KOMISE DOČASNĚ SNESENÍ LÁVKY.

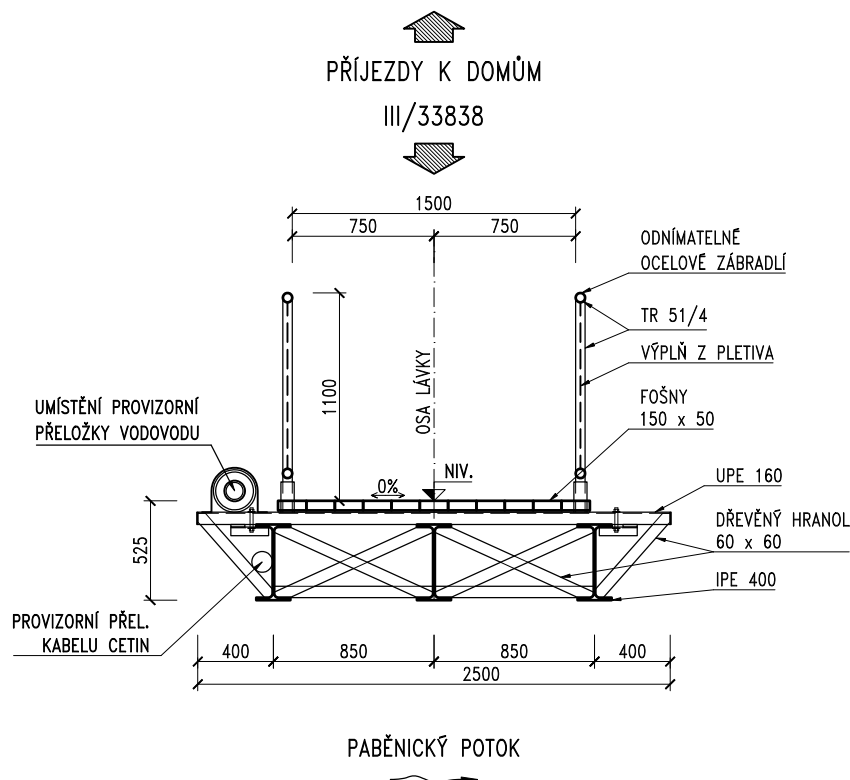
| | |
|-----------|---|
| Akce: | III/33838 Paběnice, most ev. č. 33838-1_PD |
| Investor: | KRAJSKÁ SPRÁVA A ÚDRŽBA SILNIC STŘEDOČESKÉHO KRAJE ZBOROVSKÁ 11 150 21 PRAHA 5 |

Souřadnicový systém: S-JTSK
Výškový systém: Bpv

| | | | |
|--------------------------|---------------------|--------------------------|----------------------|
| Číslo zakázky: | 18 145 00 | HIP: | Ing. Lukáš PROCHÁZKA |
| Schválil: | Ing. Václav HVIŽDAL | Zodp. projektant: | Ing. Lukáš PROCHÁZKA |
| Tech. kontrola: | Ing. Kamila PEJCHAL | Vypracoval: | Ing. Lukáš PROCHÁZKA |
| 602619785, kpe@pontex.cz | | 702033396, lpr@pontex.cz | |

| | | | | | |
|-------------|--|-----------|------------|---------|-------------|
| Objednatel: | Středočeský kraj | Obec: | Paběnice | Kraj: | Středočeský |
| Akce: | III/33838 PABĚNICE, MOST EV. Č. 33838-1_PD | Datum: | 2/2019 | Stupeň: | PDPS |
| Objekt: | SO 901 - PROVIZORNÍ LÁVKA | Souprava: | Č. přílohy | | |
| Příloha: | PODÉLNÝ ŘEZ | | | | 4 |

VZOROVÝ PŘÍČNÝ ŘEZ 1:20



ZMENŠENO NA 50 %

MATERIÁLY:

OCEL:

| | |
|--------------------|---|
| TŘÍDA: | S235 JR |
| VÝROBNÍ KATEGORIE: | EXC1 |
| PKO: | |
| PŘÍPRAVA POVRCHU: | Sa 21/2 |
| ZÁKLADNÍ NÁTĚR: | HMOTA NA BÁZI EPOXIDŮ S OBSAHEM ŽELEZITÉ SLÍDY |
| | 80 μ m |
| VRCHNÍ NÁTĚR: | HMOTA NA BÁZI POLYURETANU |
| | 80 μ m |
| CELKEM: | 160 μ m |

DŘEVO:

| | |
|-----------------|-------------------|
| POUŽITÍ: | KONSTRUKČNÍ DŘEVO |
| VIZUÁLNÍ TŘÍDA: | S 13 |

SEPARAČNÍ GEOTEXTILIE:

| | |
|---------------------------------|-------------------|
| PROVEDENÍ: | TKANÁ GEOTEXTILIE |
| MATERIÁL: | POLYPROPYLEN |
| ODOLNOST PROTI PROTRŽENÍ (CBR): | MIN. 2 kN |

POZNÁMKY:

- 1) ZHOTOVITEL ZAJISTÍ VYPRACOVÁNÍ VTD LÁVKY.
- 2) PŘED ZAHÁJENÍM VÝKOPOVÝCH PRACÍ BUDOU VYTÝČENY INŽENÝRSKÉ SÍTĚ. POLOHA LÁVKY MŮŽE BÝT UPRAVENA TAK, ABY NEDOŠLO KE KOLIZI S INŽ. SÍTĚMI.
- 3) PO SKONČENÍ REKONSTRUKCE MOSTU BUDE PROVIZORNÍ CHODNÍK A LÁVKA ODSTRANĚNA A ÚZEMÍ VRÁCENO DO PŮVODNÍHO STAVU.
- 4) V PŘÍPADĚ ZVÝŠENÝCH PRŮTOKŮ NA PŘEMOSTOVANÉ VODOTEČI ZAJISTÍ ZHOTOVITEL NA ZÁKLADĚ POŽADAVKU POVODŇOVÉ KOMISE DOČASNÉ SNESENÍ LÁVKY.

| | |
|-----------|---|
| Akce: | III/33838 Paběnice, most ev. č. 33838-1_PD |
| Investor: | KRAJSKÁ SPRÁVA A ÚDRŽBA SILNIC STŘEDOČESKÉHO KRAJE ZBOROVSKÁ 11 150 21 PRAHA 5 |

Souřadnicový systém: S-JTSK
Výškový systém: Bpv

| | | | | | |
|--------------------------|--|-------------------|--|--|-------------|
| Číslo zakázky: | 18 145 00 | HIP: | Ing. Lukáš PROCHÁZKA 702033396, LPr@pontex.cz | Praha 4, Bezdová 1658, 147 14 tel: +420 244062215 fax: +420 244461038 | |
| Schválil: | Ing. Václav HVIŽDAL | Zodp. projektant: | Ing. Lukáš PROCHÁZKA 702033396, LPr@pontex.cz | | |
| 241096735, vhr@pontex.cz | | Tech. kontrola: | Ing. Kamel PEJCHAL 602619785, kpe@pontex.cz | | |
| | | Vypracoval: | Ing. Lukáš PROCHÁZKA 702033396, LPr@pontex.cz | | |
| Objednatel: | Středočeský kraj | Obec: | Paběnice | Kraj: | Středočeský |
| Akce: | III/33838 PABĚNICE, MOST EV. Č. 33838-1_PD | Datum: | 2/2019 | Stupeň: | PDPS |
| Objekt: | SO 901 - PROVIZORNÍ LÁVKA | Souprava: | Č. přílohy | | |
| Příloha: | VZOROVÝ PŘÍČNÝ ŘEZ | | | | 5 |

