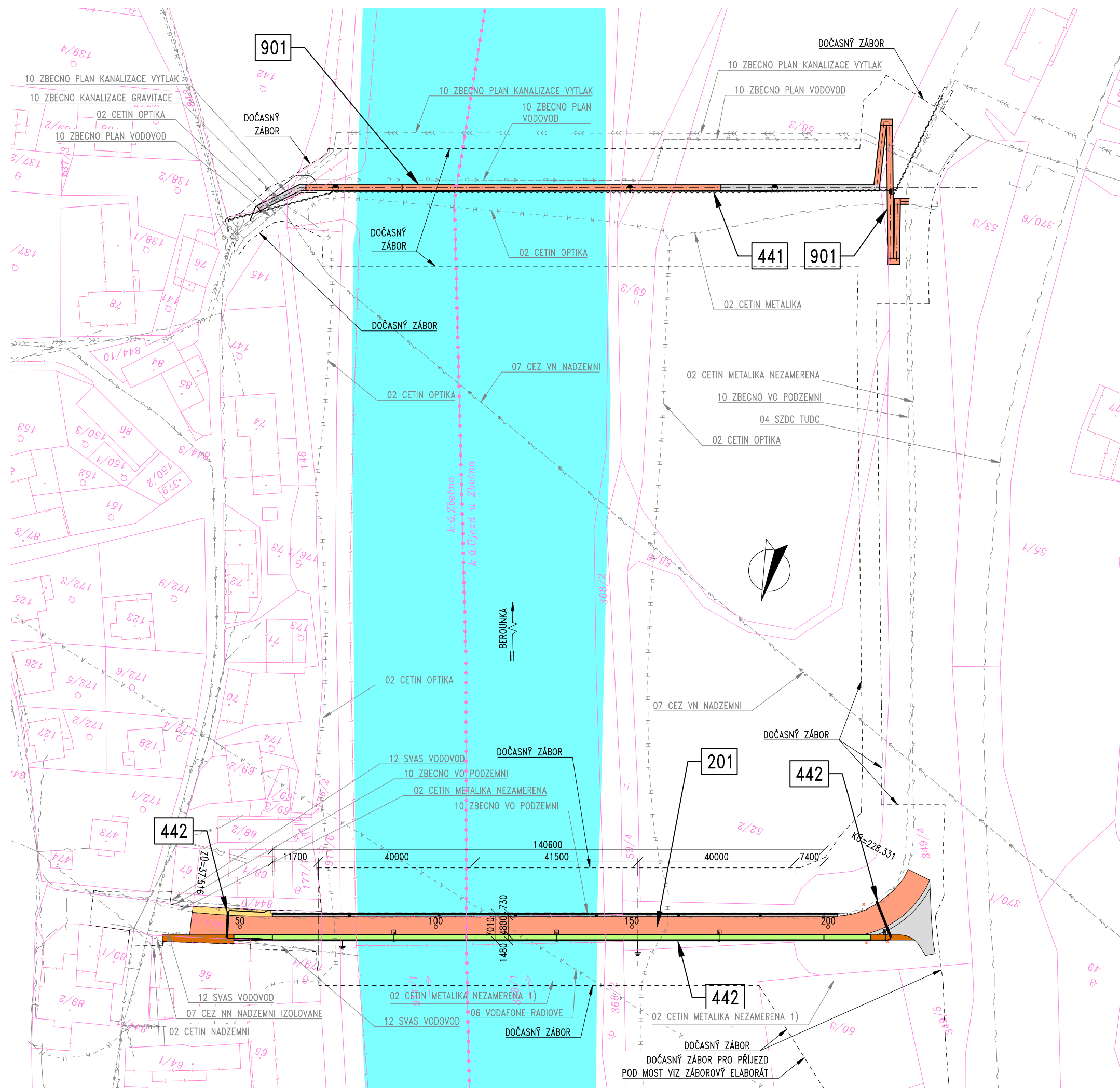


KATASTRÁLNÍ SITUAČNÍ VÝKRES 1:500



SEZNAM OBJEKTŮ:

SO 181 DIO
SO 201 MOST
SO 441 VEŘEJNÉ OSVĚTLENÍ – PROVIZORNÍ STAV
SO 442 VEŘEJNÉ OSVĚTLENÍ – DEFINITIVNÍ STAV
SO 901 PROVIZORNÍ LÁVKA PRO PĚŠÍ

LEGENDA PLOCH:

	VOZOVKA ASFALTOVÁ
	CESTA NEZPEVNĚNÁ
	CHODNÍK ASFALTOVÝ
	CHODNÍK BETONOVÝ – ŘÍMSA
	CHODNÍK DLÁŽDĚNÝ
	TOK
	PROVIZORNÍ LÁVKA – DŘEVĚNNÁ PODLAHA
	PROVIZORNÍ LÁVKA – NEZPEVNĚNÝ CHODNÍK

STROM ZAMĚŘENÝ
 STROM KÁCENÝ

LEGENDA SÍTÍ:

	02 CETIN METALIKA NEZAMERENA
	02 CETIN NADZEMNI
	02 CETIN OPTIKA
	04 SZDC TUDC
	06 VODAFONE RADIOVE
	07 CEZ NN NADZEMNI
	07 CEZ NN NADZEMNI IZOLOVANE
	07 CEZ VN NADZEMNI
	10 ZBECNO KANALIZACE GRAVITACE
	10 ZBECNO PLAN KANALIZACE VYTAK
	10 ZBECNO PLAN VODOVOD
	10 ZBECNO VO PODZEMNI
	12 SVAS VODOVOD
	ZÁBOR TRVALÝ
	ZÁBOR DOČASNÝ
	KN HRANICE, PARC. Č.

POZNÁMKY:

1. U KABELU CETINU POD MOSTEM BYLA URČENA FY CETIN URČENA POLOHA MIMO MOSTNÍ KONSTRUKCI. POLOHU JE MUTNO PŘESNĚ VYTÝČIT NA STAVBĚ PŘED ZAHÁJENÍM PRACÍ.

ZMENŠENO NA 50 %

Akce: III/20112 Zbečno, oprava mostu ev.č. 20112-1 přes Berounku

Objednatel: KRAJSKÁ SPRÁVA A ÚDRŽBA SILNIC STŘEDOČESKÉHO KRAJE ZBOROVSKÁ 11, 150 21 PRAHA 5
KSÚS
KRAJSKÁ SPRÁVA A ÚDRŽBA SILNIC Středočeského kraje

Souřadnicový systém: S-JTSK
Výškový systém: Bpv

ČÁST C

Číslo zakázky: 15 163 01	HIP: 720951172, ddv@pontex.cz	Ing. David DVORÁČEK
Schválil: Ing. Václav HÝZDAL	Zodp. projektant: Ing. Kamil PEJCHAL	
606646680, vhw@pontex.cz	602619785, kpe@pontex.cz	
Tech. kontrola: Ing. Jan Gajzl	Vypracoval: Ing. Kamil PEJCHAL	
702035730, jga@pontex.cz	+420 602 619 785	



Objednatel: KSÚS Středočeského kraje	Obec: Zbečno	Kraj: Středočeský
Akce: III/20112 Zbečno, oprava m.ev.č. 20112-1 přes Berounku	Datum: 7/2022	Stupeň: PDPS
Objekt:	Souprava	Č. přílohy
Část:		
Příloha:		
KATASTRÁLNÍ SITUAČNÍ VÝKRES		C2