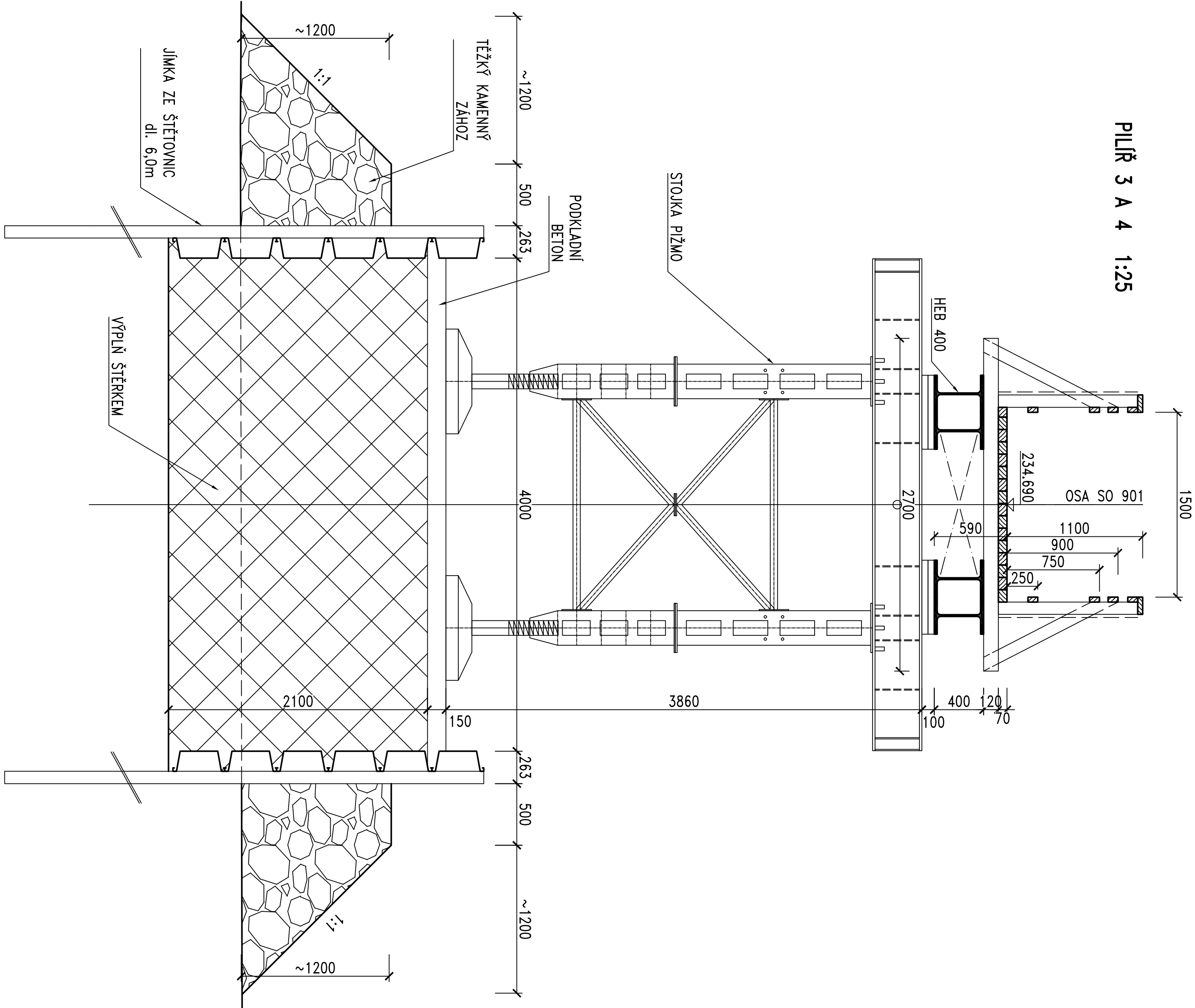
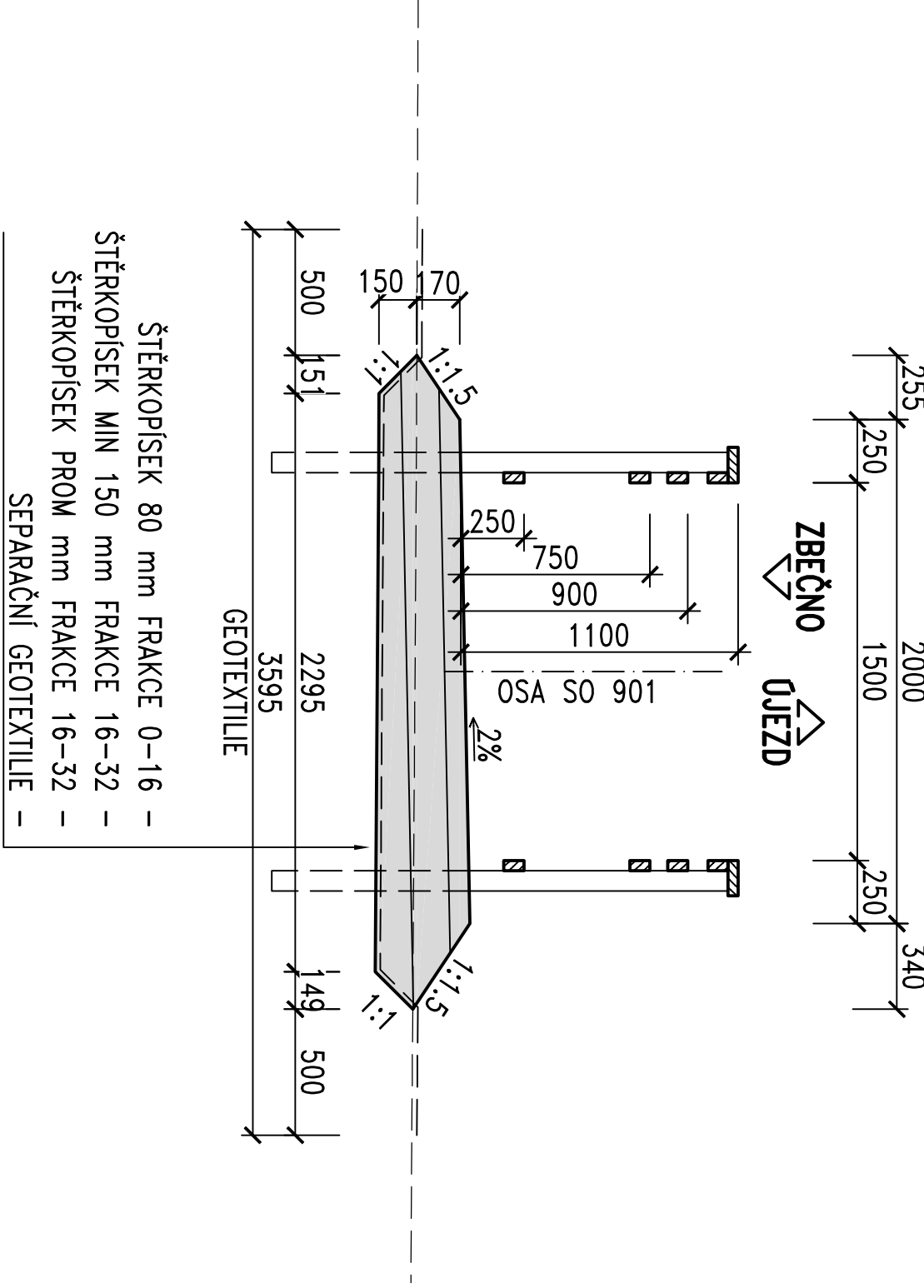


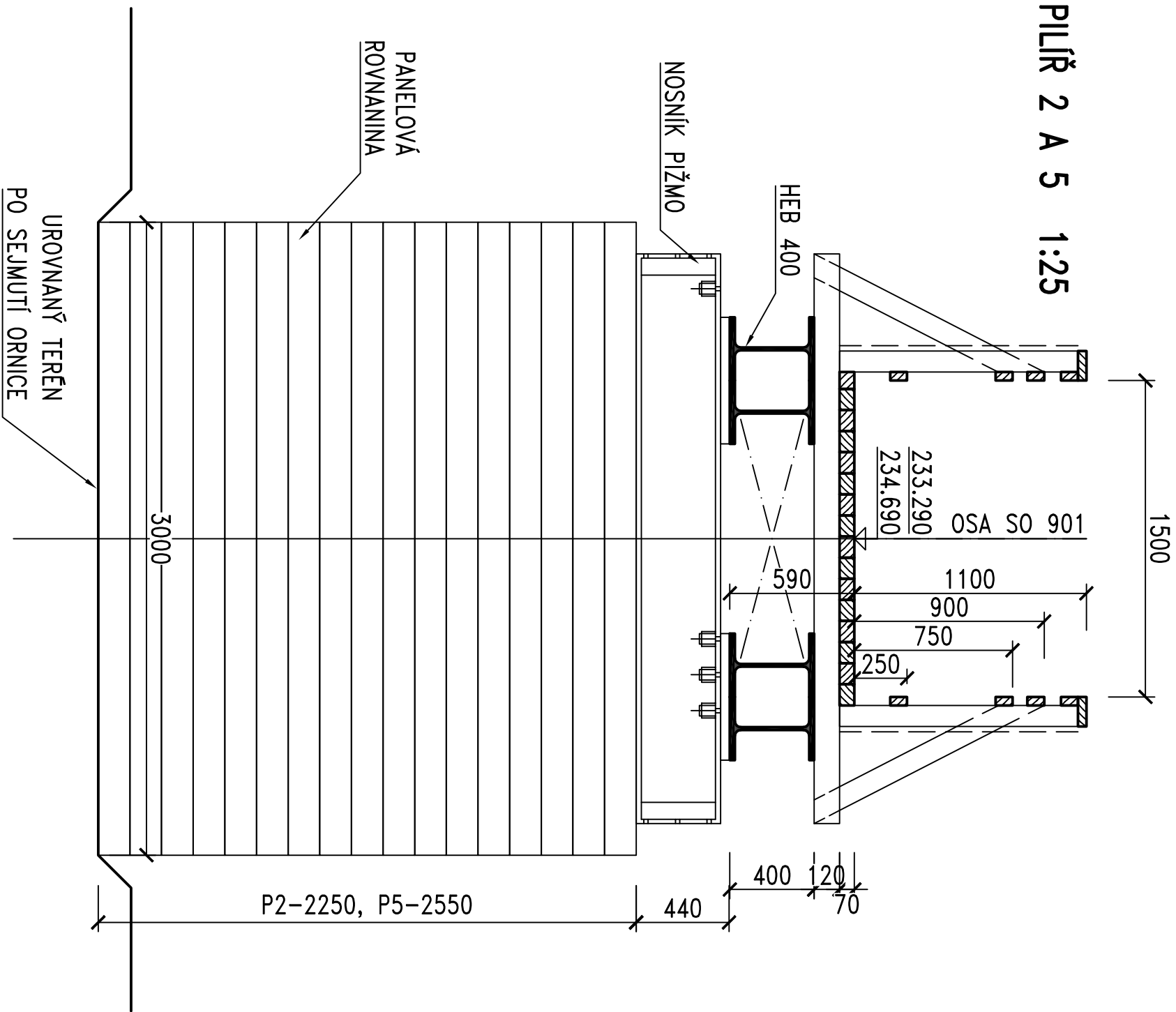
PÍLÍŘ 3 A 4 1:25



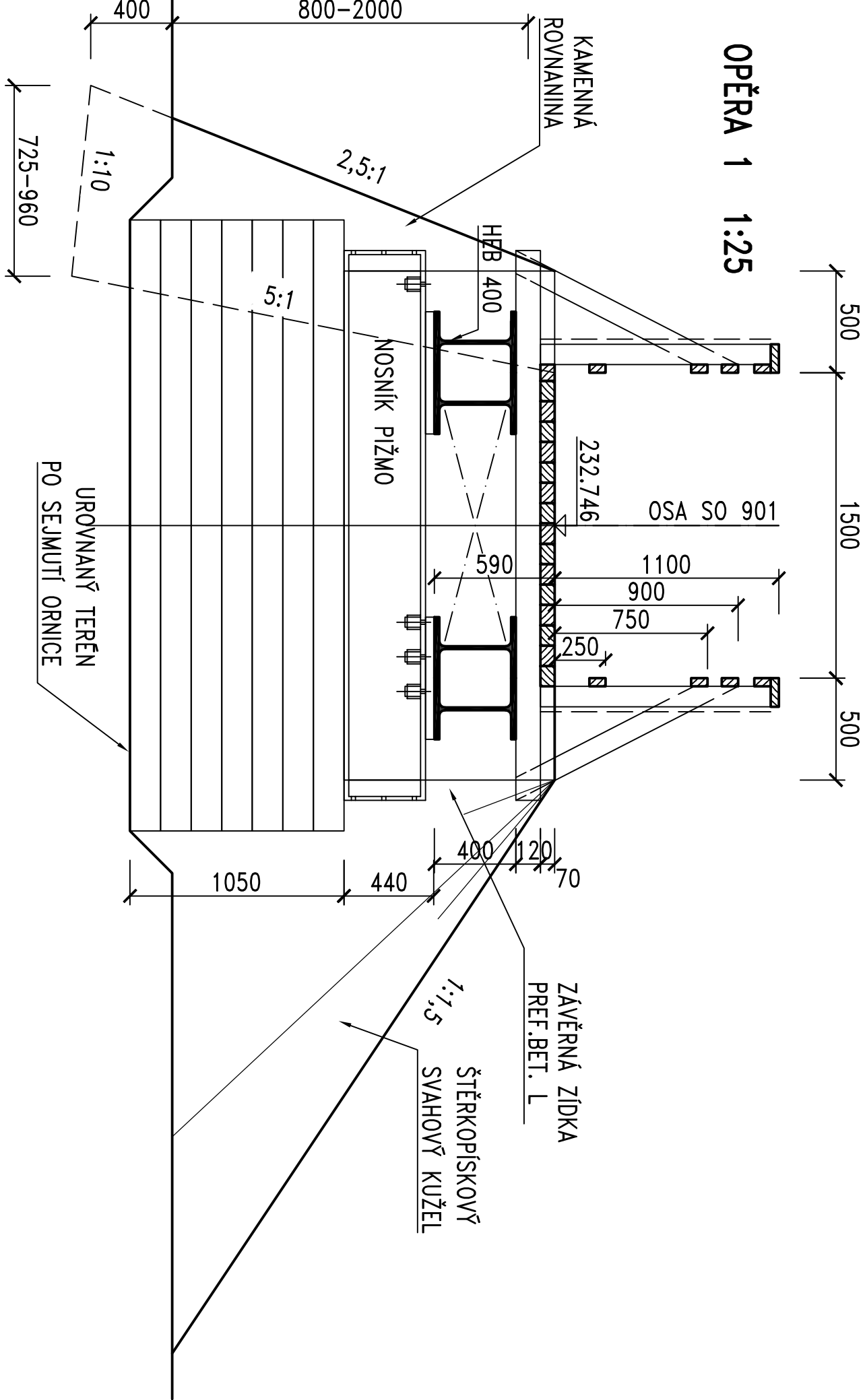
PŘÍČNÝ ŘEZ CHODNÍKEM 1:25



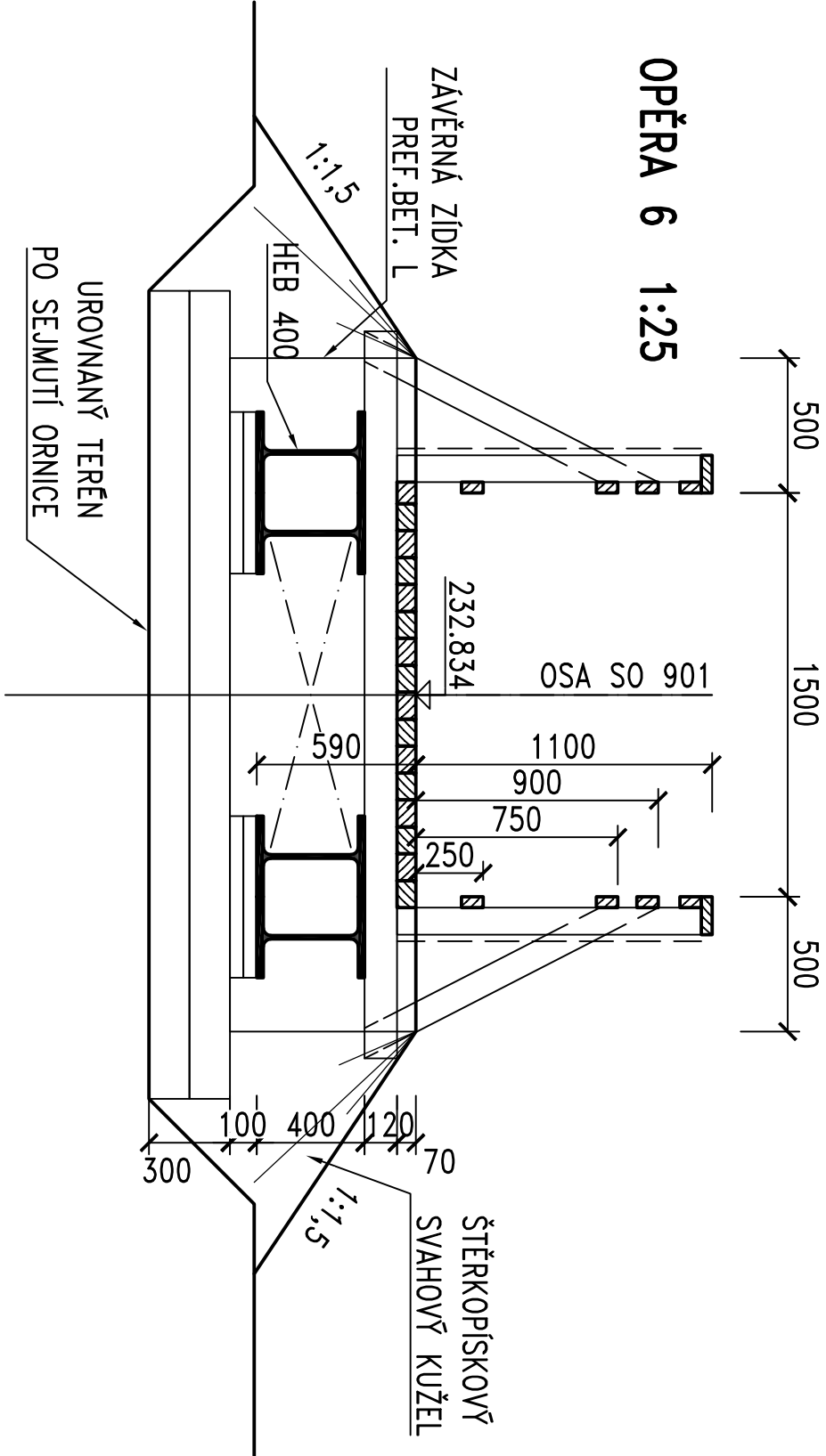
PÍLÍŘ 2 A 5 1:25



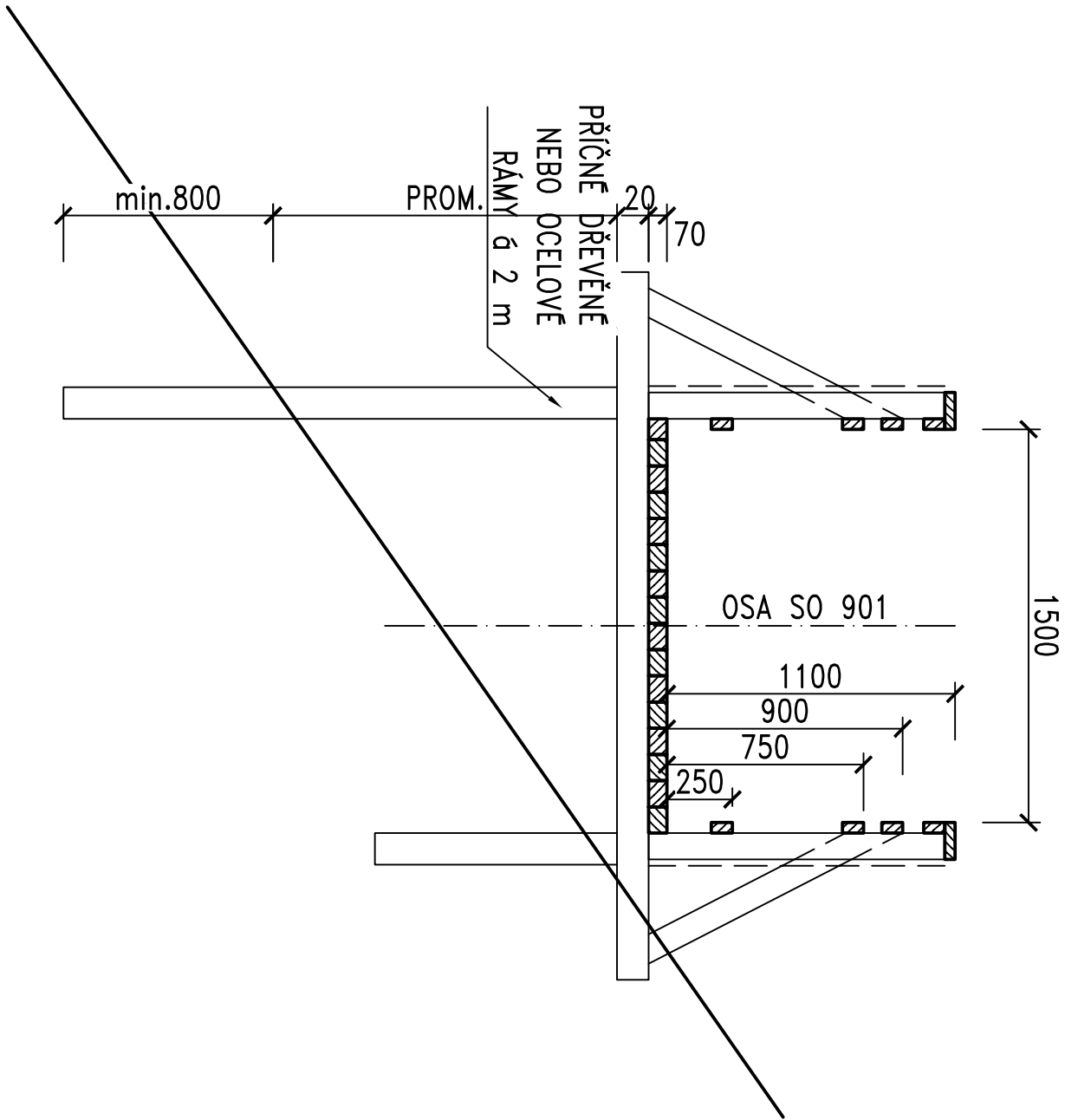
OPĚRA 1 1:25



OPĚRA 6 1:25



PŘÍČNÝ ŘEZ VE SVAHU 1:25



POZNÁMKY:

1. PRO PROVIZORNÍ LÁVKU A RAMPY BUDE V PŘEDSTUHI VYPRACOVÁNO VTD
2. PRO STOKY, NOSNOU KONSTRUKCI A RAMPY JE MOŽNÉ POUŽÍT JINÝ VHDNÝ INVENTÁŘNÍ MATERIÁL ZHOTOVITELE PŘI DODRŽENÍ VŠECH POŽADAVKŮ VE STAVEBNÍM POVOLENÍ

ZMENŠENO NA 50 %

III/20112 Zbečno, oprava mostu
ev.č. 20112-1 přes Berounku

KRAJSKÁ SPRÁVA A ÚDRŽBA SILNIC
STŘEDOCESKÉHO KRAJE
ZBOROVSKÁ 11, 150 21 PRAHA 5



ČÁST D

Objednatel: KSOS Středočeského kraje	Dat.: 7/2022	Zprac.: PPS	Střed.: D5.4
Acce: III/20112 Zbečno, oprava m.ev.č. 20112-1 přes Berounku	Datum: 7/2022	Supern: PPS	
Objekt: SO 901 PROVIZORNÍ LÁVKA PRO PĚŠÍ			
Část: PŘÍČNÉ ŘEZY			
Příloha: D5.4			