

Akce:

III/20112 Zbečno, oprava mostu ev.č. 20112-1 přes Berounku


Objednatel:

**KRAJSKÁ SPRÁVA A ÚDRŽBA SILNIC
STŘEDOČESKÉHO KRAJE**
ZBOROVSKÁ 11, 150 21 PRAHA 5



Souřadnicový systém: S-JTSK
Výškový systém: Bpv

ČÁST D1

Číslo zakázky:	15 163 01	HIP:	Ing. David DVOŘÁČEK	 Praha 4, Bezová 1658, 147 14 tel: +420 244062215 fax: +420 244461038
Schválil:	Ing. Václav HVÍZDAL		720951172, ddv@pontex.cz	
	606646680, vhw@pontex.cz	Zodp. projektant:	Ing. Kamil PEJCHAL	
	602619785, kpe@pontex.cz		602619785, kpe@pontex.cz	
Tech. kontrola:	Ing. Jan Gajzler	Vypracoval:	Ing. Kamil PEJCHAL	
	702035730, jga@pontex.cz		+420 602 619 785	

Objednatel: KSÚS Středočeského kraje		Obec: Zbečno	Kraj: Středočeský	
Akce: III/20112 Zbečno, oprava m.ev.č. 20112-1 přes Berounku	Objekt:	Část:	Datum	Stupeň
			7/2022	PDPS
			Souprava	Č. přílohy
Příloha: SO 181 DIO			D1	

Akce:

III/20112 Zbečno, oprava mostu ev.č. 20112-1 přes Berounku


Objednatel:

**KRAJSKÁ SPRÁVA A ÚDRŽBA SILNIC
STŘEDOČESKÉHO KRAJE**
ZBOROVSKÁ 11, 150 21 PRAHA 5



Souřadnicový systém: S-JTSK
Výškový systém: Bpv

ČÁST D1

Číslo zakázky:	15 163 01	HIP:	Ing. David DVOŘÁČEK	 Praha 4, Bezová 1658, 147 14 tel: +420 244062215 fax: +420 244461038
Schválil:	Ing. Václav HVÍZDAL		720951172, ddv@pontex.cz	
	606646680, vhw@pontex.cz	Zodp. projektant:	Ing. Kamil PEJCHAL	
	602619785, kpe@pontex.cz		602619785, kpe@pontex.cz	
Tech. kontrola:	Ing. Jan Gajzler	Vypracoval:	Ing. Kamil PEJCHAL	
	702035730, jga@pontex.cz		+420 602 619 785	

Objednatel:	KSÚS Středočeského kraje	Obec:	Zbečno	Kraj:	Středočeský
Akce:	III/20112 Zbečno, oprava m.ev.č. 20112-1 přes Berounku			Datum	Stupeň
Objekt:	SO 181 DIO			7/2022	PDPS
Část:				Souprava	Č. přílohy
Příloha:	TECHNICKÁ ZPRÁVA				D1.1

Technická zpráva

Obsah:

1. IDENTIFIKAČNÍ ÚDAJE	2
2. OBSAH OBJEKTU A JEHO UMÍSTĚNÍ	2
3. PODKLADY A PŘEDPISY	2
3.1. Podklady	2
3.2. Předpisy	2
4. TECHNICKÉ ŘEŠENÍ	3
4.1. Navržená dopravní opatření	3
4.2. Technické provedení	3

1. Identifikační údaje

Stavba:	III/20112 Zbečno, oprava mostu ev.č. 20112-1 přes Berounku
Objekt:	SO 181 Dopravně inženýrská opatření
Obec:	Zbečno
Katastrální území:	Zbečno
Kraj:	Kraj Středočeský
Stavebník/objednatel:	Krajská správa a údržba silnic Středočeského Kraje Zborovská 11, 150 21 Praha 5
Správce mostu:	Krajská správa a údržba silnic Středočeského Kraje Zborovská 11, 150 21 Praha 5
Projektant:	PONTEX s.r.o., Bezová 1658, 147 14 Praha 4 IČ: 40763439, DIČ: CZ40763439 ZP: Ing. Kamil Pejchal

2. Obsah objektu a jeho umístění

Most převádí silnici III/20112 přes řeku Berounku v obci Zbečno. Silnice je kategorie MO 8/50.

Na základě závěrů prohlídek mostu bylo přistoupeno k opravě mostu. Předmětem opravy je sanace spodní stavby a nosné konstrukce, obnova izolace, obnova desky mostovky a říms, vozovky a chodníku. Součástí stavby je přeložka veřejného osvětlení na mostě ve stávající trase.

Oprava mostu bude probíhat za vyloučeného provozu, který zasáhne komunikace II/174, III/00416 a Sadovou ulici.

Obsahem stavebního objektu SO 182 je opatření pro zajištění dopravy během realizace této stavby. Jedná se zejména o vedení a vyznačení objízdné trasy.

3. Podklady a předpisy

3.1. Podklady

- Dostupné mapové podklady (online)
- Místní šetření a fotodokumentace

3.2. Předpisy

- Zákon o provozu na pozemních komunikacích 361/2000 Sb. a vyhláška 294/2015 Sb. včetně všech doplňků
- Vyhláška č. 294/2015 Sb., kterou se provádějí pravidla provozu na pozemních komunikacích
- TP 65 Zásady pro dopravní značení na pozemních komunikacích
- TP 66 Zásady pro označování pracovních míst na pozemních komunikacích

4. Technické řešení

4.1. Navržená dopravní opatření

Po dobu opravy mostu bude silnice III/20112 v místě stavby uzavřena a doprava bude vedena po objízdné trase.

Objízdná trasa je obousměrná, je vedena po komunikacích II. a III. třídy, v okrese Rakovník, kraj Středočeský. Trasa vede od mostu po komunikaci II/201 do Křivokláta, dále po sil. II/236 přes Roztoky na sil. III/23619 a po sil. III/20112 do obce Újezd nad Zbečnem.

Délka objízdné trasy je 21 km, nejmenší únosnost mostu na objízdné trase je $V_n = 18$ t, $V_r = 48$ t.

Na žádost starosty obce Zbečna a vzhledem k šířce komunikace III/20112 v obci Újezd nad Zbečnem a pohybu pěších po komunikaci bude zde doprava řízena pomocí světelných signalizačních zařízení. Doplňující značky k SSZ budou umístěny dle TP 66 schéma B/6.

Zastávky BUS u nádraží a zastávka v obci Újezd nad Zbečnem budou po dobu stavby mimo provoz, linka 555 bude ukončena v zastávce před mostem.

Objízdná trasa a uzavření komunikace u mostu jsou graficky znázorněny v příloze „Situace objízdných tras“. Dočasné značení bude provedeno dle zásad a schémat v TP 65 a v TP 66.

Součástí stavebního objektu je osazení, údržba, případně doplnění a demontáž dopravního značení pro objízdné trasy.

Provizorní vedení pěších je řešeno pomocí provizorní lávky viz SO 901. Lávka je umístěna 185 m po proudu od mostu.

4.2. Technické provedení

Pro přechodné dopravní značení budou použity celolisované přenosné dopravní značky z hliníkových nebo ocelových pozinkovaných plechů s dvojitým ohybem (i v rozích) základní velikosti s retroreflexní folií třídy min. RA2. Značky budou upevněny pomocí speciální úchytky na sloupky hliníkové příp. ocelové s pozinkováním zasazené do jedné příp. dvou podkladních desek. Značky musí být umístěny mimo průjezdný profil komunikace min. 1,20 m (spodní hrana značky nebo dodatkové tabulky) nad přilehlou vozovkou. Provedení značek musí odpovídat platné příloze vyhlášky MDS č. 294/2015 Sb., kterou se provádí zákon o provozu na pozemních komunikacích, ČSN EN 12899-1 a vzorovým listům staveb pozemních komunikací, část VL 6.1 „Svislé dopravní značky“.

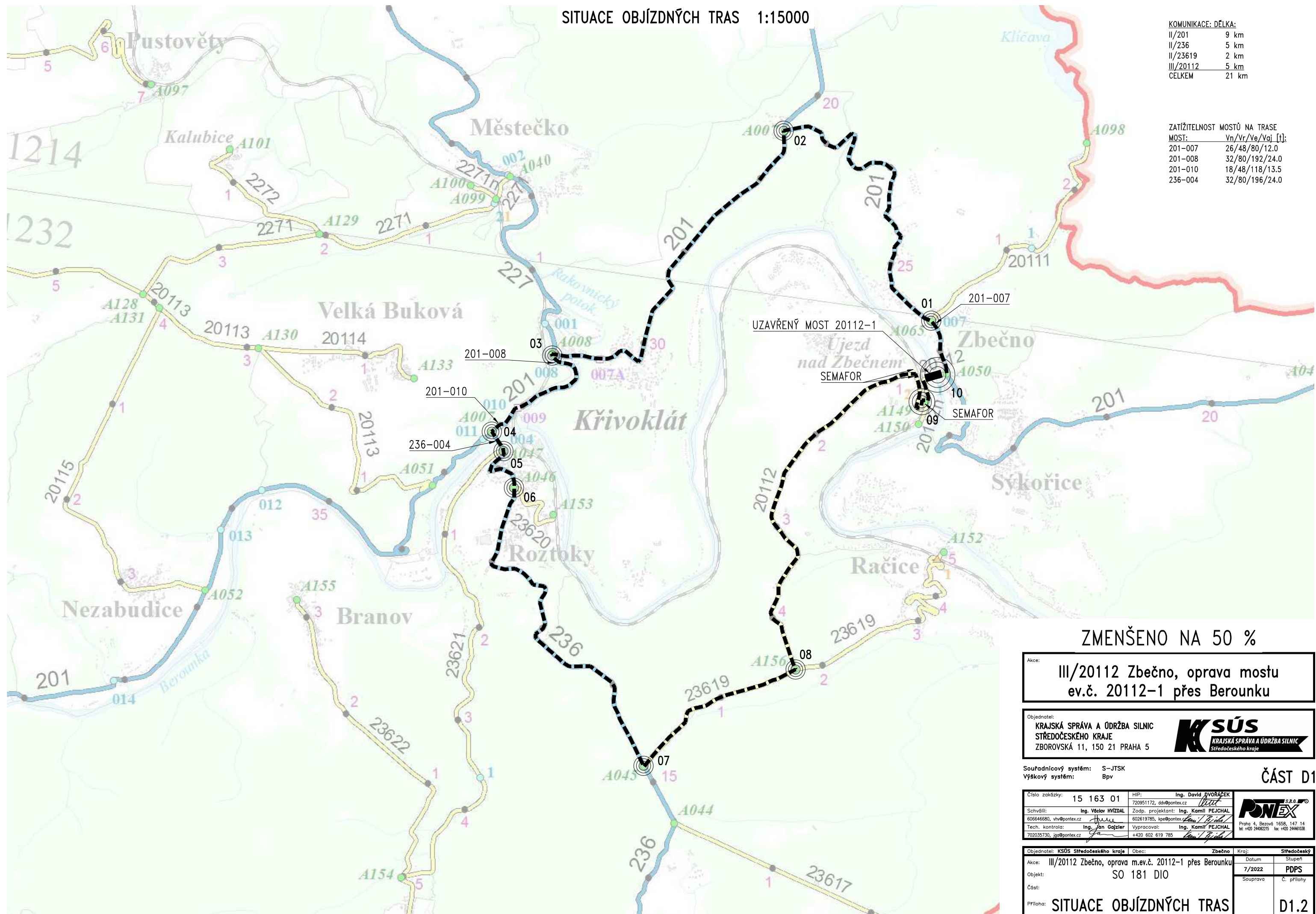
Pro zabránění vjezdu na staveniště budou osazeny dopravní zařízení Z2 v sestavě s trojicí světél typu 1 (současné blikání všech světél) a dopravními značkami B1 a E13. Napájení světél se předpokládá z baterií.

Dočasné zneplatnění stávajících dopravních značek bude provedeno demontáží, zakrytím nebo přeškrtnutím oranžovo – černou páskou š. 50 mm.

SITUACE OBJÍZDNÝCH TRAS 1:15000

KOMUNIKACE: DÉLKA:	
II/201	9 km
II/236	5 km
II/23619	2 km
III/20112	5 km
CELKEM	21 km

ZATÍŽITELNOST MOSTŮ NA TRASE	
MOST:	Vn/Vr/Ve/Voj [t]:
201-007	26/48/80/12.0
201-008	32/80/192/24.0
201-010	18/48/118/13.5
236-004	32/80/196/24.0



ZMENŠENO NA 50 %

Akce: III/20112 Zbečno, oprava mostu ev.č. 20112-1 přes Berounku

Objednatel: KRAJSKÁ SPRÁVA A ÚDRŽBA SILNIC STŘEDOČESKÉHO KRAJE ZBOROVSKÁ 11, 150 21 PRAHA 5



Souřadnicový systém: S-JTSK
Výškový systém: Bpv

ČÁST D1

Číslo zakázky: 15 163 01	HIP: Ing. David DVORÁČEK
Schválil: Ing. Václav HVIŽDAL	Zodp. projektant: Ing. Kamil PEJCHAL
60664680, vvh@pontex.cz	602619785, kpe@pontex.cz
Tech. kontrola: Ing. Jan Gajzl	Vypracoval: Ing. Kamil PEJCHAL
702035730, jga@pontex.cz	+420 602 619 785



Objednatel: KSÚS Středočeského kraje	Obec: Zbečno	Kraj: Středočeský
Akce: III/20112 Zbečno, oprava m.ev.č. 20112-1 přes Berounku	Datum: 7/2022	Stupeň: PDPS
Objekt: SO 181 DIO	Souprava: Č. přílohy	
Část:		
Příloha: SITUACE OBJÍZDNÝCH TRAS		D1.2

Akce:

III/20112 Zbečno, oprava mostu ev.č. 20112-1 přes Berounku


Objednatel:

**KRAJSKÁ SPRÁVA A ÚDRŽBA SILNIC
STŘEDOČESKÉHO KRAJE**
ZBOROVSKÁ 11, 150 21 PRAHA 5



Souřadnicový systém: S-JTSK
Výškový systém: Bpv

ČÁST D1

Číslo zakázky:	15 163 01	HIP:	Ing. David DVOŘÁČEK	
Schválil:	Ing. Václav HVÍZDAL		720951172, ddv@pontex.cz	
	606646680, vhw@pontex.cz	Zodp. projektant:	Ing. Kamil PEJCHAL	
Tech. kontrola:	Ing. Jan Gajzler		602619785, kpe@pontex.cz	
	702035730, jga@pontex.cz	Vypracoval:	Ondřej GABRIEL	

Objednatel: KSÚS Středočeského kraje		Obec: Zbečno	Kraj: Středočeský		
Akce:	III/20112 Zbečno, oprava m.ev.č. 20112-1 přes Berounku SO 181 DIO		Datum	Stupeň	
Objekt:			7/2022	PDPS	
Část:			Souprava	Č. přílohy	
Příloha:			OBJÍZDNÁ TRASA – SCHÉMA KŘÍŽENÍ		D1.3



Č. přílohy

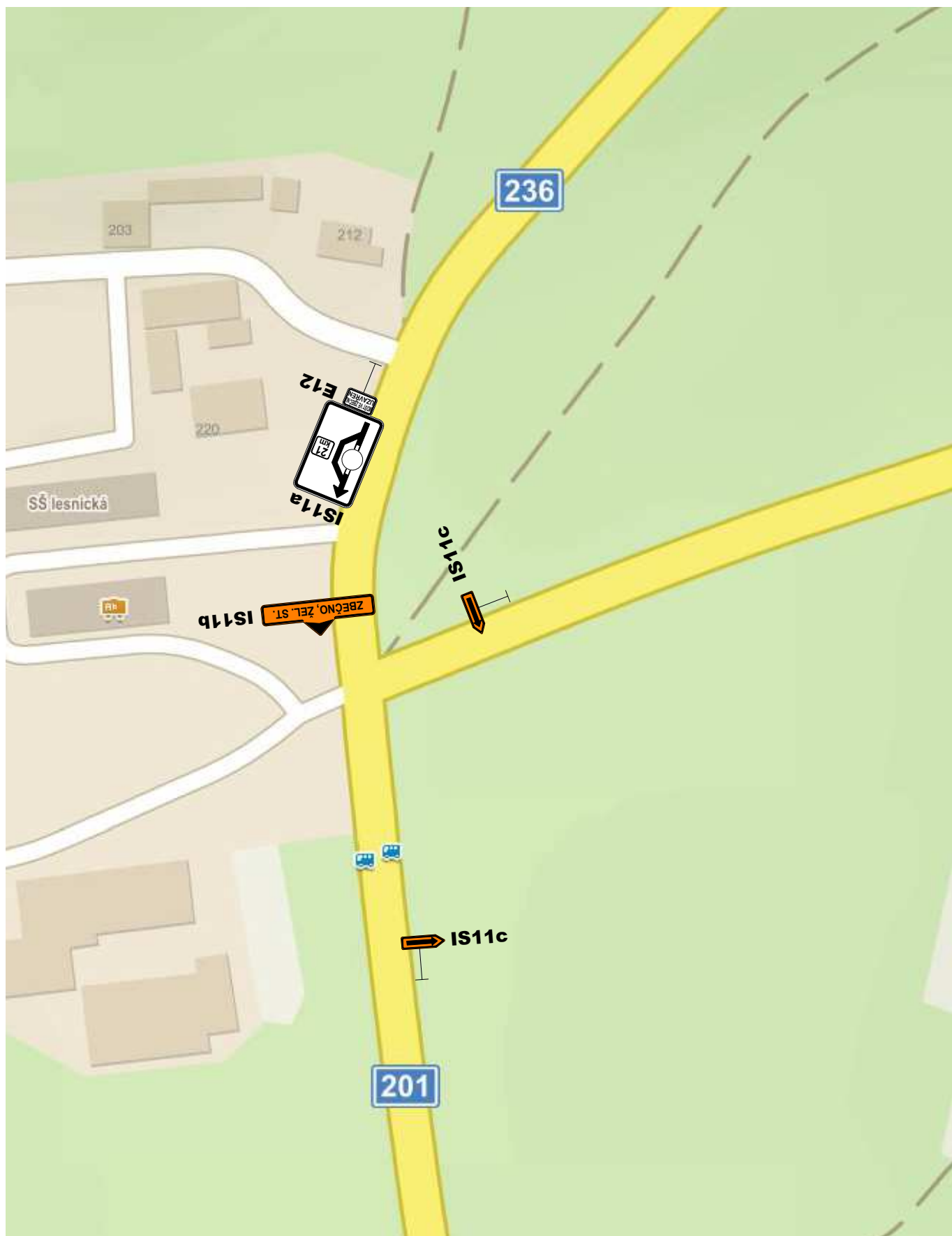
1

Akce: III/20112 Zbečno, oprava m.ev.č. 20112-1 přes Berounku

Objekt: SO 181 DIO

Příloha: OBJÍZDNÁ TRASA – SCHÉMA KŘÍŽENÍ Č.1

PONTEX^{S.R.O.}



Č. přílohy

2

Akce: III/20112 Zbečno, oprava m.ev.č. 20112-1 přes Berounku

Objekt: SO 181 DIO

Příloha: OBJÍZDNÁ TRASA – SCHÉMA KŘÍŽENÍ Č.2

PONTEX^{S.R.O.}



Č. přílohy

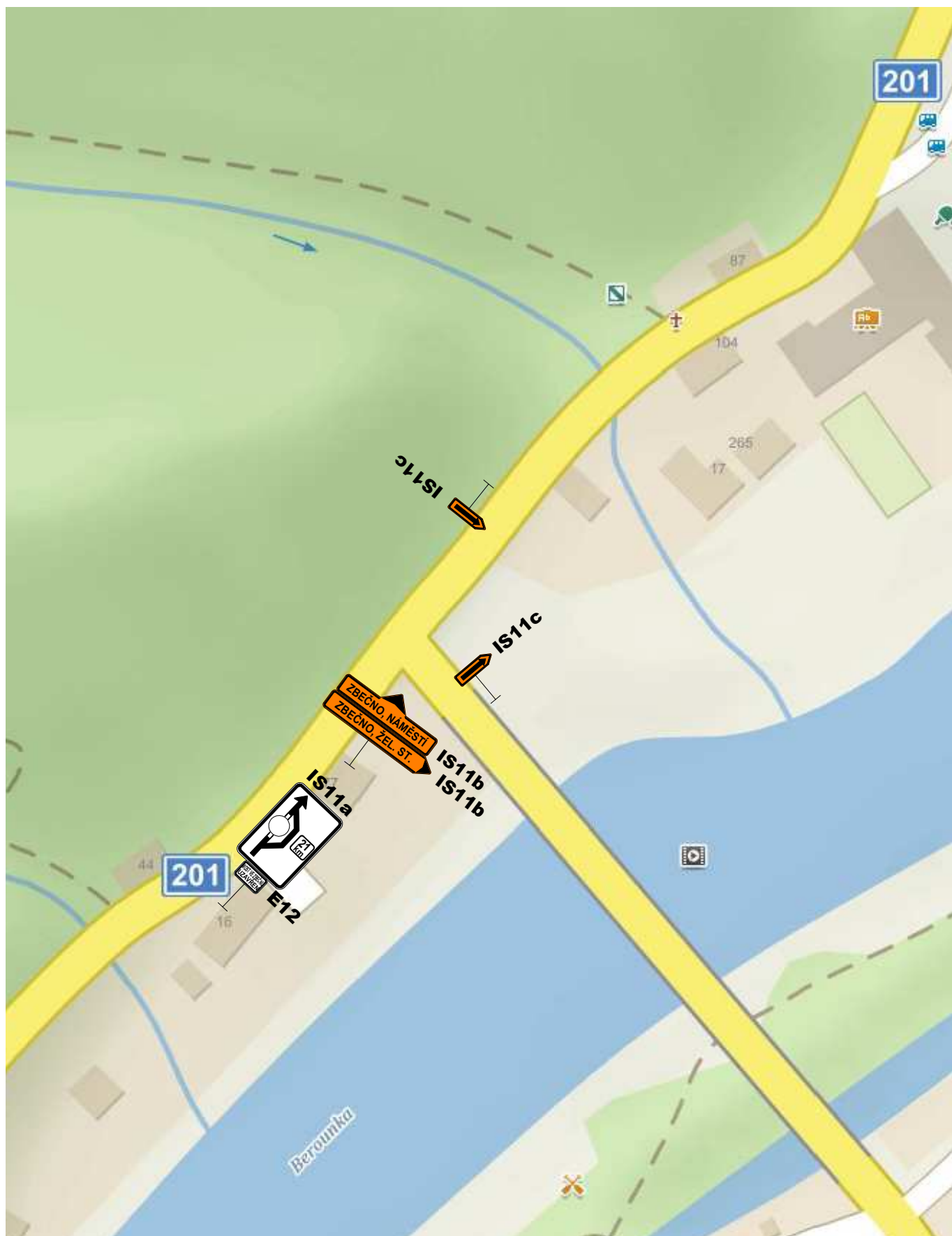
3

Akce: III/20112 Zbečno, oprava m.ev.č. 20112-1 přes Berounku

Objekt: SO 181 DIO

Příloha: OBJÍZDNÁ TRASA – SCHÉMA KŘÍŽENÍ Č.3

PONTEX^{S.R.O.}



Č. přílohy

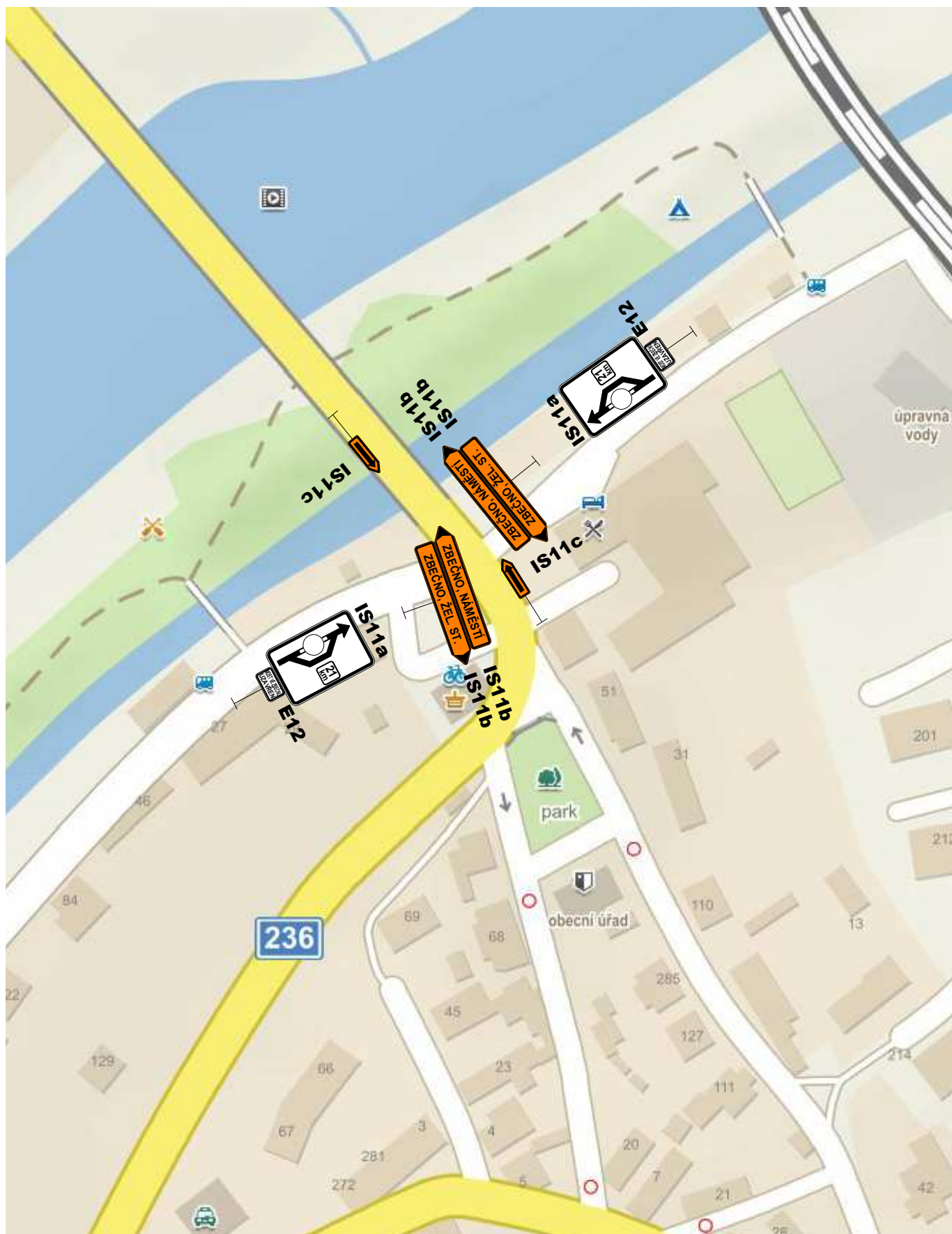
4

Akce: III/20112 Zbečno, oprava m.ev.č. 20112-1 přes Berounku

Objekt: SO 181 DIO

Příloha: OBJÍZDNÁ TRASA – SCHÉMA KŘÍŽENÍ Č.4

PONTEX^{S.R.O.}



Č. přílohy

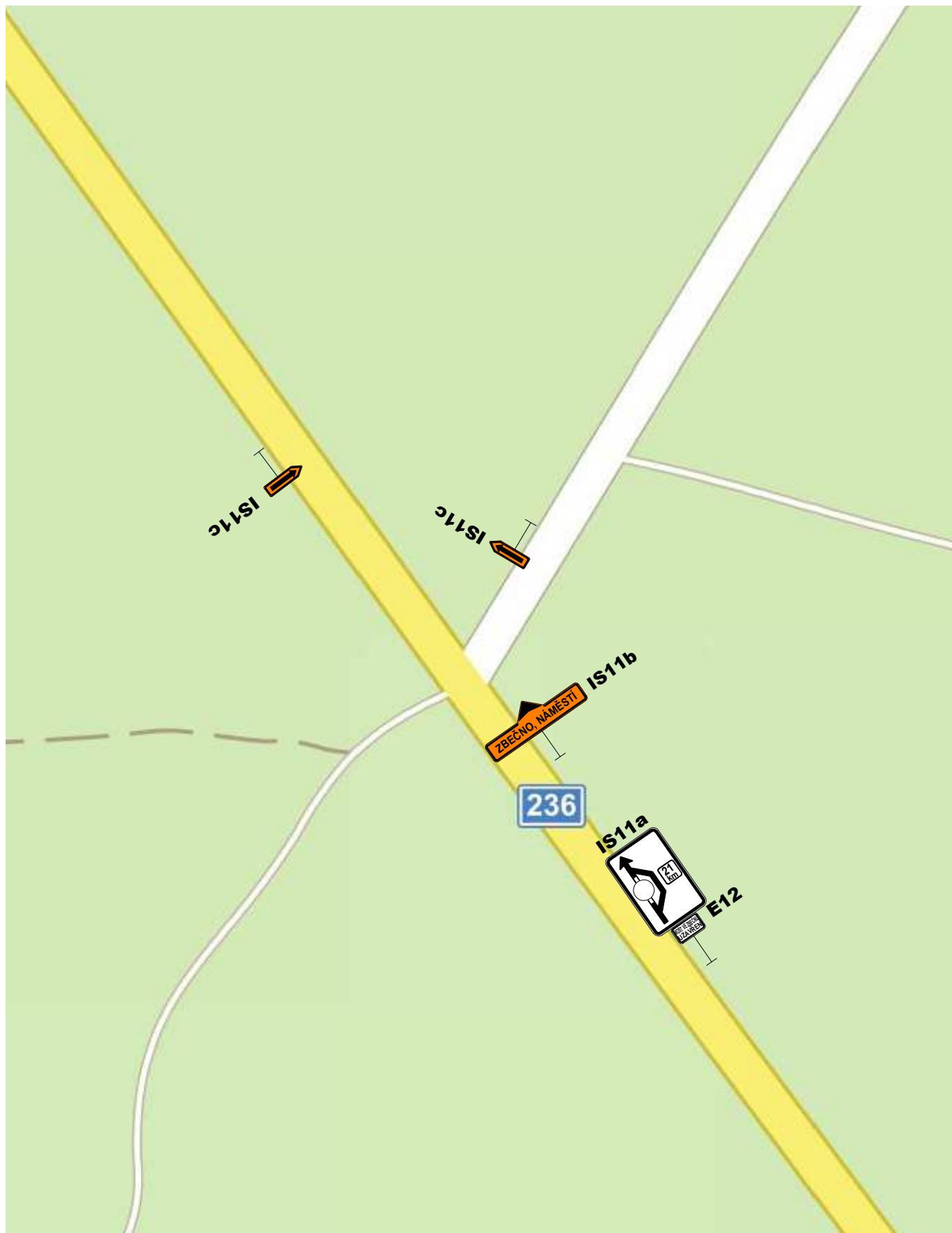
5

Akce: III/20112 Zbečno, oprava m.ev.č. 20112-1 přes Berounku

Objekt: SO 181 DIO

Příloha: OBJÍZDNÁ TRASA – SCHÉMA KŘÍŽENÍ Č.5

PONTEX^{S.R.O.}



Č. přílohy

7

Akce: III/20112 Zbečno, oprava m.ev.č. 20112-1 přes Berounku

Objekt: SO 181 DIO

Příloha: OBJÍZDNÁ TRASA – SCHÉMA KŘÍŽENÍ Č.7

PONTEX^{S.R.O.}



Č. přílohy

8

Akce: III/20112 Zbečno, oprava m.ev.č. 20112-1 přes Berounku

Objekt: SO 181 DIO

Příloha: OBJÍZDNÁ TRASA – SCHÉMA KŘÍŽENÍ Č.8

PONTEX^{S.R.O.}



Č. přílohy

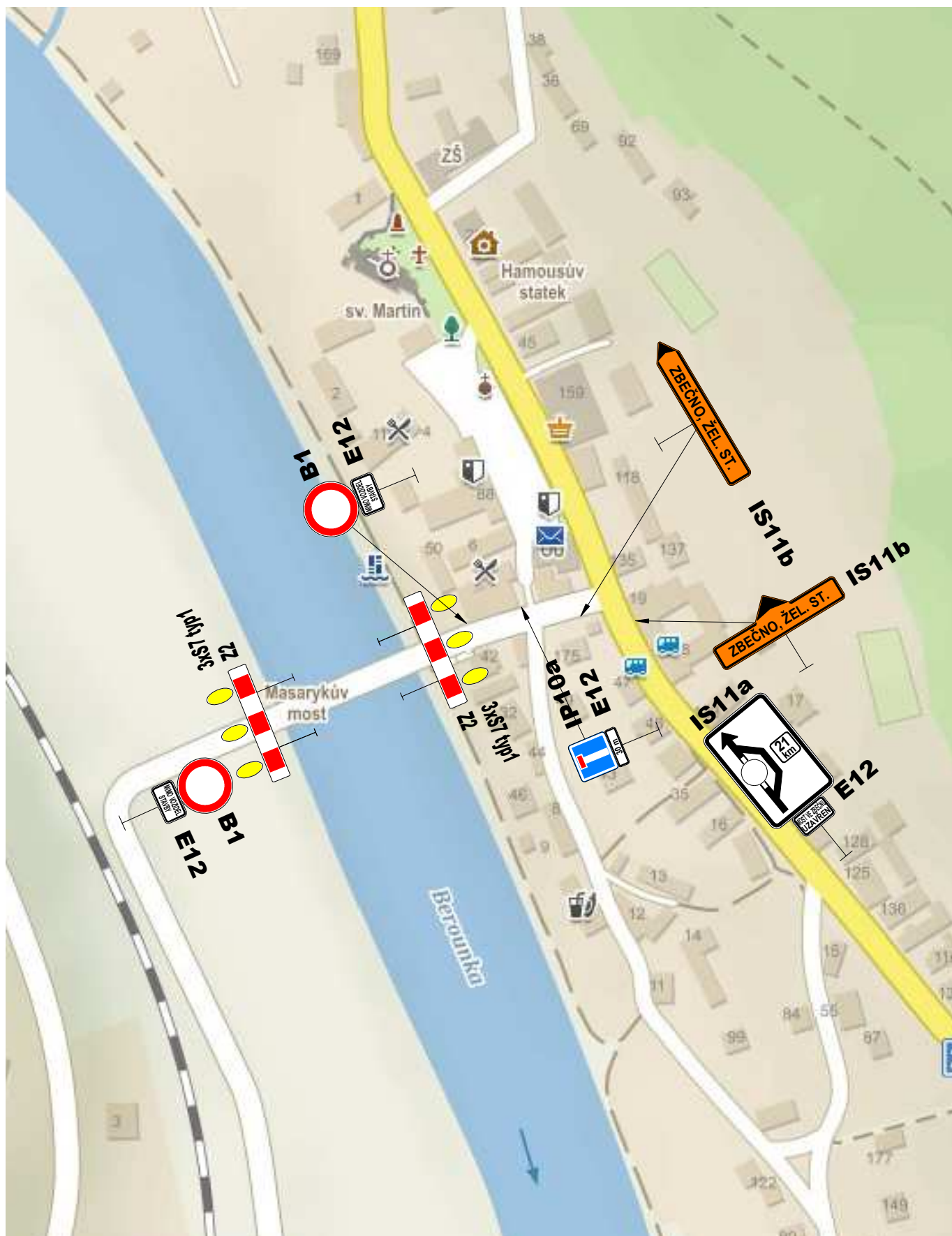
9

Akce: III/20112 Zbečno, oprava m.ev.č. 20112-1 přes Berounku

Objekt: SO 181 DIO

Příloha: OBJÍZDNÁ TRASA – SCHÉMA KŘÍŽENÍ Č.9

PONTEX^{S.R.O.}



Č. přílohy

10

Akce: III/20112 Zbečno, oprava m.ev.č. 20112-1 přes Berounku

Objekt: SO 181 DIO

Příloha: OBJÍZDNÁ TRASA – SCHÉMA KŘÍŽENÍ Č.10

PONTEX^{S.R.O.}