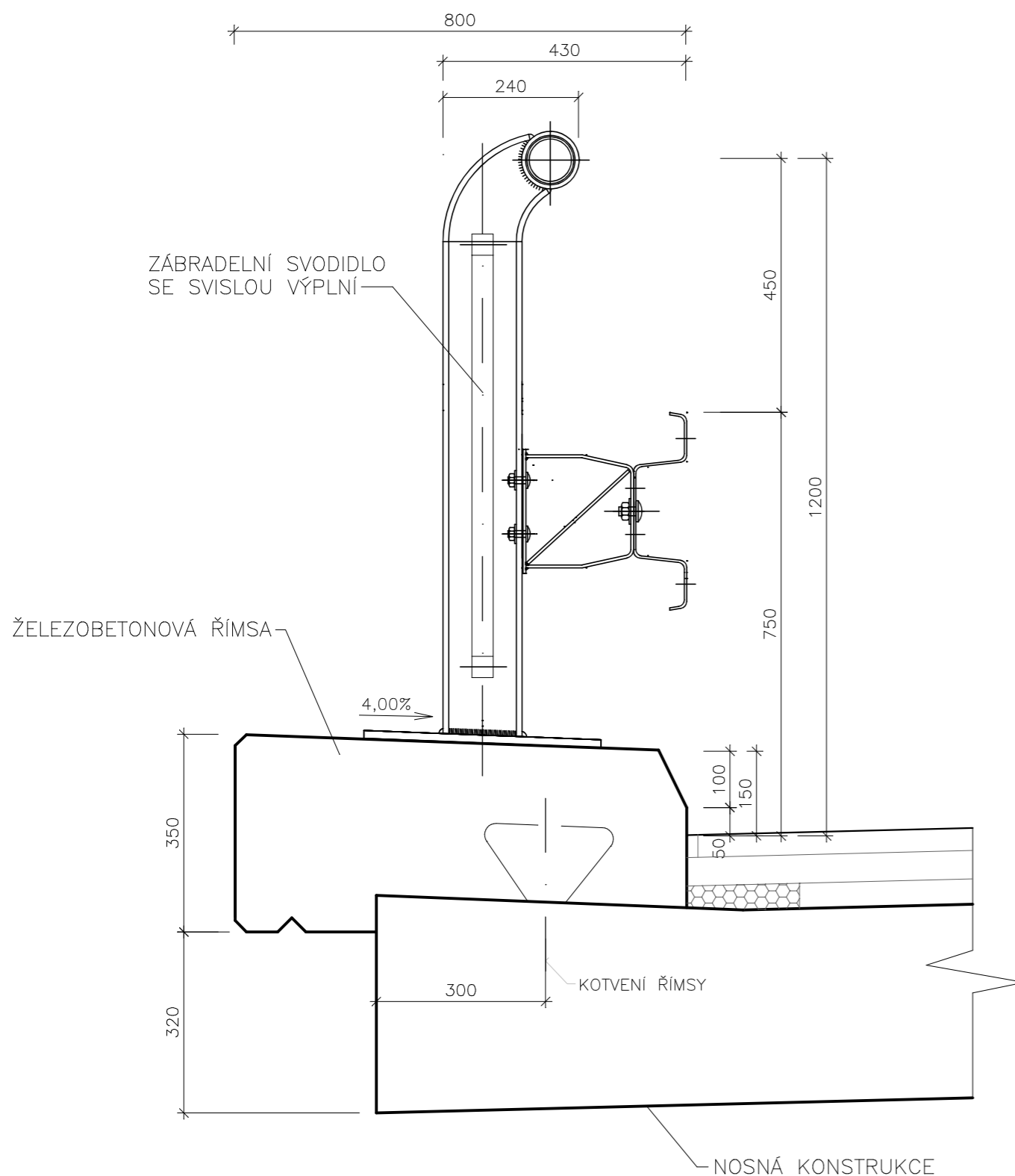


# SVODIDLOVÉ ZÁBRADLÍ

## PŘÍČNÝ ŘEZ 1:10



## POZNÁMKY:

### TYP SVODIDLA: ZÁBRADELNÍ/H2 (dle TP)


Veškeré detaily a podrobnosti k technickým podmínkám provádění svodidel – viz. příslušné TP

VRCHNÍ NÁTĚR 60mm (ODSTÍN RAL 5015 MODŘ NEBESKÁ)

DÉLKA SVODIDLOVÉHO ZÁBRADLÍ 12,0+12,0=24,0m

DÉLKA SVODIDLA MIMO MOST VIZ. SO KOMUNIKACE

# B.3

<b>ATELIÉR PROJEKTOVÁNÍ INŽENÝRSKÝCH STAVEB s.r.o.</b>			
AKCE: <b>III/24427 BYŠICE, MOST EV.Č. 24427-2 PŘES POTOK ZA OBCÍ BYŠICE</b>			OHRADNÍ 24B PRAHA 4 tel: 241 481 215 e-mail: apis@apis-sro.eu 
ZADAVATEL: <small>OV.BATA\2015\Westecko_RBS\kousi_logol.gif</small>	HLAVNÍ INŽENÝR PROJEKTU: Ing. Josef JIROTKA <i>J. Jirotko</i>	ZAK. ČÍSLO: <b>3239/02</b>	
KSÚS STŘEDOČESKÉHO KRAJE, příspěv. org.	ODP.PROJEKTANT: Ing. Jan TUREK <i>Turek</i>	VYPRACOVAL: Ing. Jan TUREK <i>Turek</i>	KONTROLOVAL: Ing. Karel ČÁSLAVSKÝ <i>Čáslavský</i>
KRAJ: STŘEDOČESKÝ OKRES: MĚLNÍK K.Ú.: BYŠICE		DATUM: ŘÍJEN 2021	FORMÁTŮ A4: 2
STAV. OBJEKT <b>SO 201</b>	<b>MOST PŘES KOŠÁTECKÝ POTOK SVODIDLOVÉ ZÁBRADLÍ</b>	STUP.PROJ. <b>PDPS</b>	MEŘÍT. 1:10 PŘÍLOHA: <b>B.3.10</b>