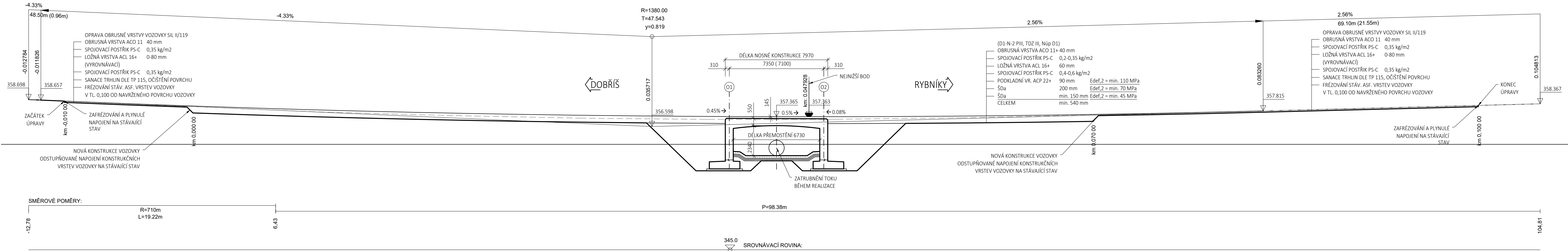
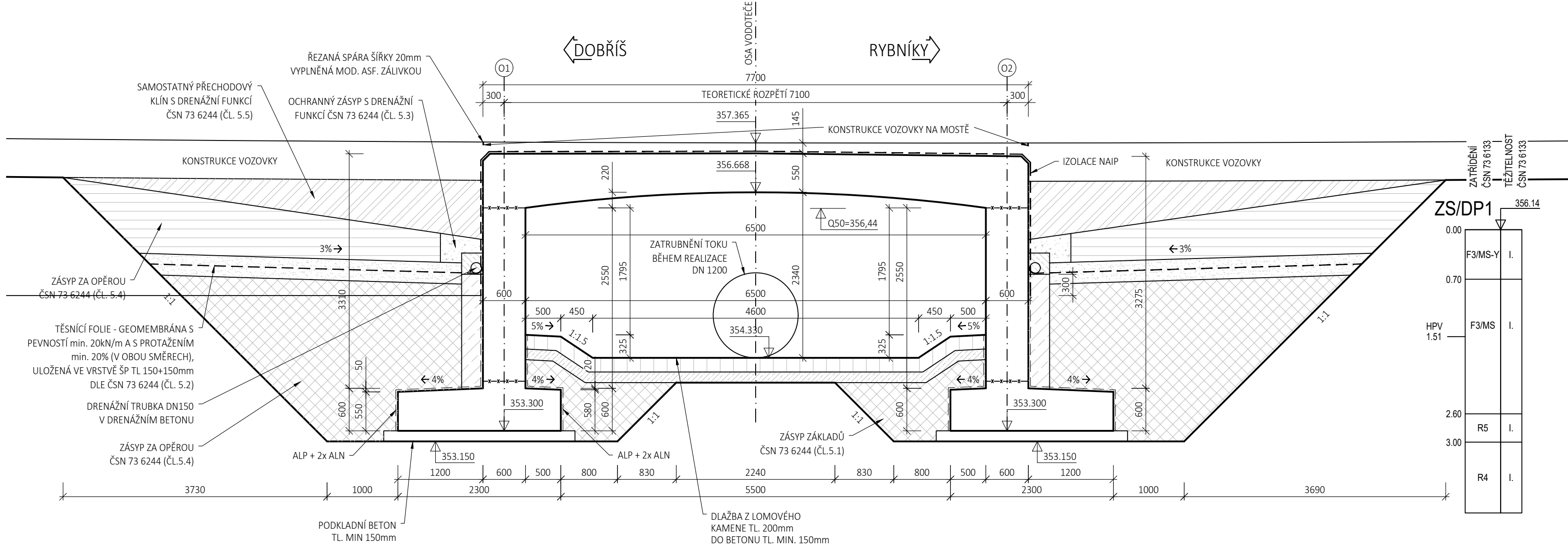


PODÉLNÝ ŘEZ OSOU KOMUNIKACE (A-A)
M 1:150



PODÉLNÝ ŘEZ KOLMÝ K OSE VODOTEČE (C-C)
M 1:50



POZNÁMKY:

- PROVEDENÍ VEŠKERÝCH DETAILŮ JE DLE VL4, POKUD NENÍ UVEDENO JINAK
- VŠECHNY HRANY MONOLITICKÝCH ČÁSTÍ BUDOU ZKOŠENY 15/15 mm, POKUD NENÍ UVEDENO JINAK
- VŠECHNY ČÁSTI KONSTRUKCE V TRVALÉM STYKU SE ZEMINOU BUDOU OPATŘENY IZOLACÍ PROTI ZEMNÍ VLHKOSTI
- ÚPRAVA POVRCHU PRO POLOŽENOU IZOLACI MUSÍ ODPOVÍDAT POŽADAVKŮM ČSN 73 6242
- RUBOVÁ STRANA NOSNÉ KONSTRUKCE JE CHRÁNĚNA PROTI STĚKAJÍCÍM/TLAKOVÝM VODĚ NATAVOVANÝMI ASFALTOVÝMI PÁSY NA PENETRAČNĚ ADHEZNÍ NÁTĚR
- IZOLAČNÍ PÁSY JSOU NAVRŽENY DLE TKP 21
- ZASYPANÝ LÍC NOSNÉ KONSTRUKCE JE CHRÁNĚN PROTI ZEMNÍ VLHKOSTI NÁTĚREM ALP + 2 x ALN
- IZOLACE NA RUBU A NÁTĚRY NA LÍCI JSOU CHRÁNĚNY NETKANOU GEOTEXTILIÍ DLE TKP 21, MIN. GRAMÁŽ JE 600 g/m2, MIN. TL 6 mm, TAŽNOST MIN. 70 %
- LETOPOČET BUDE VYZNAČEN VLOŽENÍM ŠABLONY DO BEDNĚNÍ
- LETOPOČET VSTAVBY MOSTNÍ KONSTRUKCE SE VYZNAČÍ NA PRÁVĚ KŘÍDLO OPĚRY O1
- PRO POTŘEBY NÁSLEDNÉHO MĚŘENÍ BUDOU NA KAŽDOU OPĚRU OSAZENY Dvě ZNAČKY (Z BOKU) A DALŠÍ ZNAČKY BUDOU OSAZENY NA KONČÍCH ŘÍMS MOSTU
- NIVELAČNÍ ZNAČKY Z KOROZIVZDORNÉ OCELI DLE TKP PK, KAP. 19A - 1.4404 NEBO 1.4571
- CHRÁNÍČKY PRO ODVODNĚNÍ IZOLACE A ODVODŇOVAČE JE NUTNÉ OSAZIT PŘED BETONÁŽÍ NK
- VŠECHNY STÁVAJÍCÍ SÍTĚ VEDENÉ NA MOSTĚ A POD NIM BUDOU PŘELOŽENY MIMO MOST
- VÝŠKOVÝ SYSTÉM BpV, SOUŘADNICOVÝ SYSTÉM S-JTSK
- VYTÝČENÍ BUDE PROVEDENO Z VYTÝČOVACÍ MIKROSTĚ STAVBY
- VYTÝČOVACÍ MIKROSTĚ STAVBY JE SOULČASTÍ SAMOSTATNĚ DOKUMENTACE K STAVBĚ
- PŘED PROVÁDĚNÍM VÝKOPŮ NUTNO VYTÝČIT VEŠKERÉ INŽENÝRSKÉ SÍTĚ V MÍSTĚ STAVENÍŠTĚ

OBRUBNÍKY:

- BETONOVÉ OBRUBNÍKY 100/250 A 150/250 C30/37 XF4
- BETONOVÉ LOŽE C20/25n XF3 TL. MIN. 150mm

DLAŽBA KOLEM MOSTU:

- DLAŽBA Z LOMOVÉHO KAMENE TL. 200mm DLE ČSN 72 1860 (TRÍDA JAKOSTI "I")
- SPÁROVÁNÍ DLAŽBY CEMENTOVOU MALTOU DLE ČSN EN 998-2 DO PROSTŘEDÍ XF4
- BETONOVÉ LOŽE C20/25n XF3 TL. MIN. 150mm
- UKONČOVACÍ PŘÁH (V KORYTĚ A V PATĚ SVAHU) Z BETONU C30/37 XF4

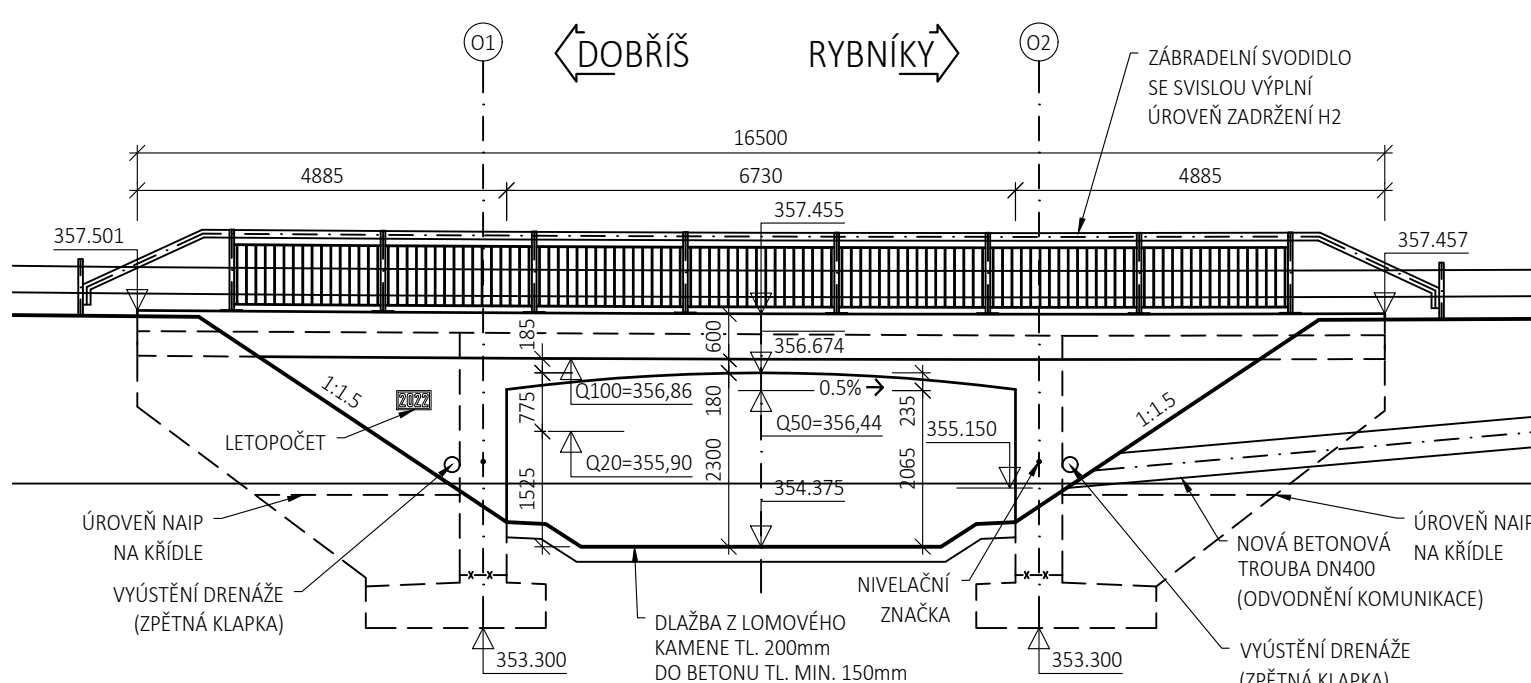
POUŽITÉ BETONY:

- PODKLADNÍ BETON C 12/15 X0
- ZÁKLADY C 30/37 XC2, XA1
- DŘÍKY, KŘÍDLA C 30/37 XC4, XD2, XF3, XA1
- NOSNÁ DESKA C 30/37 XC4, XD1, XF2
- ŘÍMSY C 35/45 XC4, XD3, XF4
- PŘEBĚTOVÁKA KAM. ZDÍ C 35/45 XC4, XD3, XF4

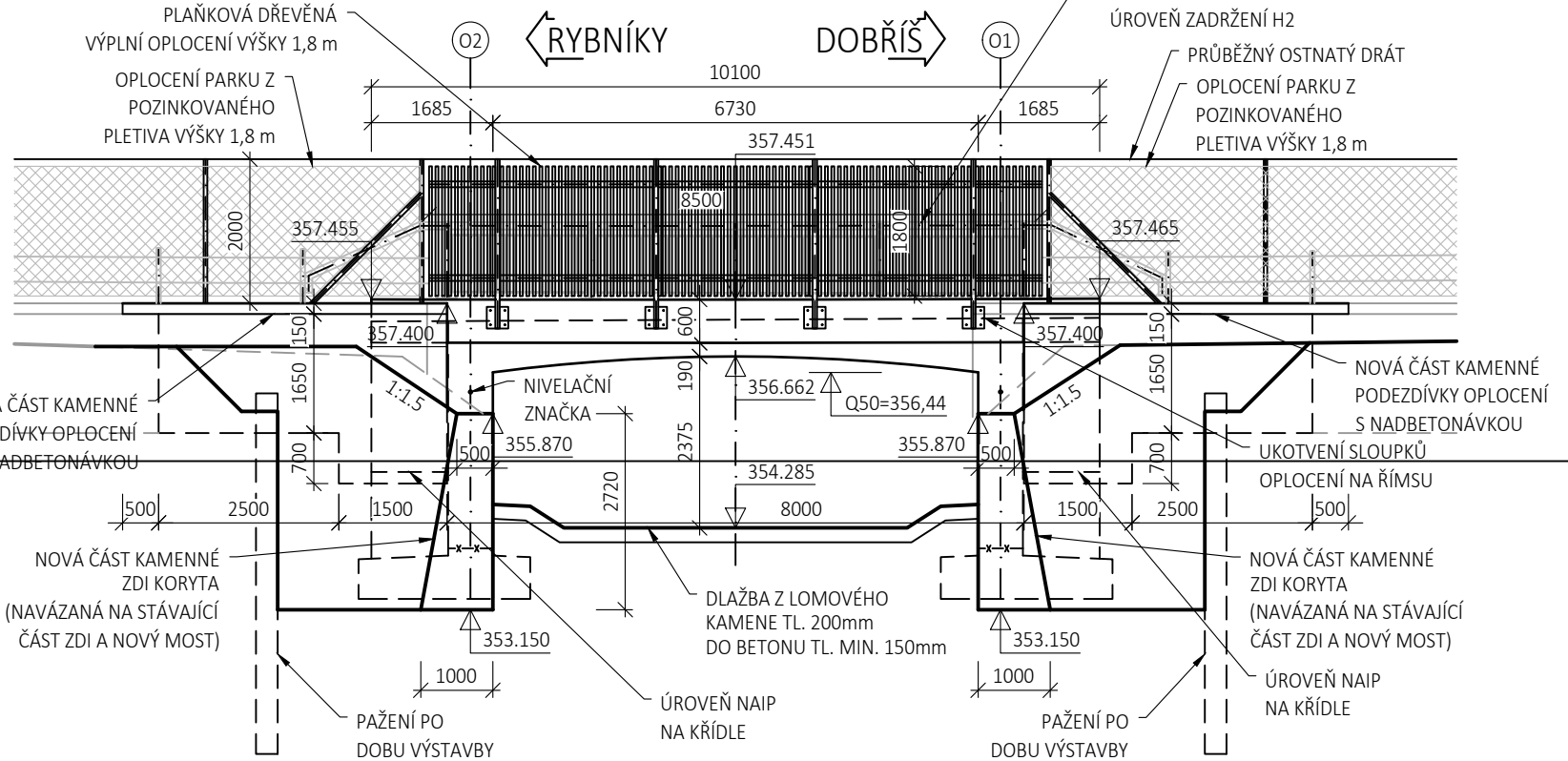
POUŽITÉ OCELI:

- BETONÁŘSKÁ VÝŽUŽ B 500B
- KONSTRUKČNÍ OCEĽ S235 J0

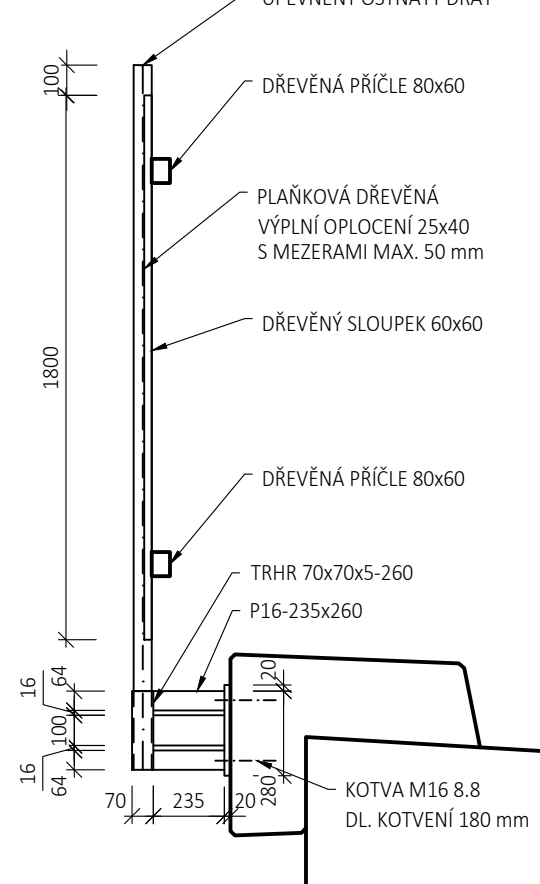
POHLED VTOK (P1)
M 1:100



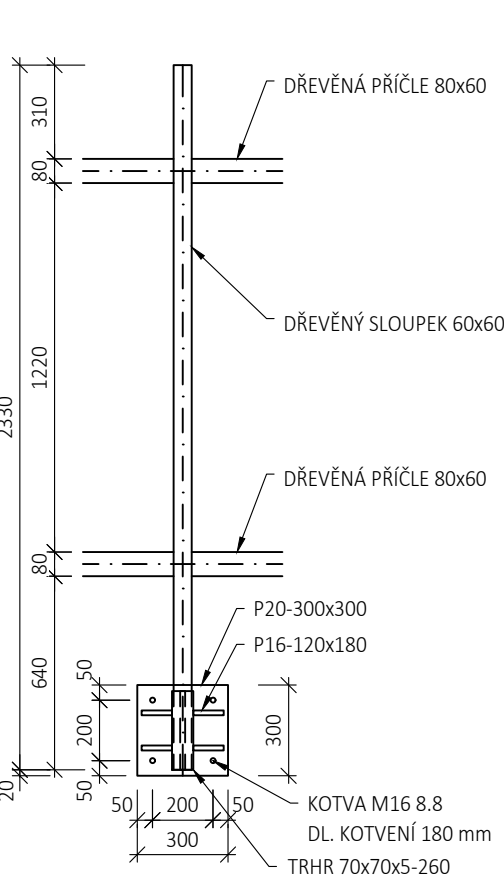
POHLED VÝTOK (P2)
M 1:100



ŘEZ DŘEVENÝM OPLOCENÍM
1:25



POHLED NA SLOUPEK
1:25



SOUŘADNICOVÝ SYSTÉM S-JTSK, VÝŠKOVÝ SYSTÉM BpV

OBJEDNATEL: Ksús KRAJSKÁ SPRÁVA A ÚDRŽBA SILNIC STŘEDOČESKÉHO KRAJE ZBOROVSKÁ 81/11 150 21 PRAHA 5 - Smíchov		ZHOTOVITEL: AFRY AFRY CZ s.r.o. MAGISTR 1275/13 140 00 PRAHA 4 tel.: +420 277 005 500 www.afry.cz	
HLAVNÍ INŽENÝR PROJEKTU: Ing. JANA BÁRTOVÁ, Ph.D.	ZODPOVĚDNÝ PROJEKTANT: Ing. JAROSLAV ČÁMBULA, Ph.D.	VYPRACOVAL: Ing. JAROSLAV ČÁMBULA, Ph.D.	KONTROLOVAL: Ing. LÁSZLÓ SZÍKORA
NÁZEV PROJEKTU: II/114 Dobříš, most ev. č. 119-001			
ČÁST: D - DOKUMENTACE OBJEKTŮ			
STAVEBNÍ OBJEKT: SO 201 REKONSTRUKCE MOSTU EV. Č. 119-001 DOBŘÍŠ			
PŘÍLOHA: PODÉLNÝ ŘEZ, POHLEDY			
KRAJ: STŘEDOČESKÝ KRAJ	ČÁST: D.3	PŘÍLOHA Č.: 4	ČÍSLO PARE: 4
DATUM: 06/2022			
STUPEŇ: PDP5			
MĚŘÍTKO: 1:50, 1:100, 1:150			
Č. ZAKÁZKY: 2019/0035			