

Objednatel:

**Město Lysá nad Labem**

Husovo náměstí 23, 289 22 Lysá nad Labem



**Lávka vč. cyklostezky Lysá nad Labem  
- Bezbariérová trasa a cyklotrasa Litol - Labe**

Souřadnicový systém: S-JTSK

Výškový systém: Bpv

**1. ETAPA**

Číslo zakázky: 17 283 00	HIP: Ing. J. ČAMROVÁ 724011007, jca@pontex.cz	
Schválil: Ing. Václav HVÍZDAL	Zodp. projektant: Ing. J. ČAMROVÁ 724011007, jca@pontex.cz	
Tech. kontrola: Ing. Martin NEUDERT 737947774, mne@pontex.cz	Martin TESLEVIČ 727840872, mte@pontex.cz	

Objednatel: Město Lysá nad Labem	Obec: Lysá nad Labem	Kraj: Středočeský
Akce: Lávka vč. cyklostezky Lysá nad Labem - Bezbariérová trasa a cyklotrasa Litol - Labe	Datum: 04/2022	Stupeň: PDPS
Část: D.1 STAVEBNÍ ČÁST	Souprava	Č. přílohy: Č. přílohy
Objekt: SO 181 - PŘECHODNÉ DOPRAVNÍ ZNAČENÍ		<b>D.1.1.4</b>

<b>STAVBA:</b>	<b>Lávka vč. cyklostezky Lysá nad Labem - Bezbariérová trasa a cyklotrasa Litol - Labe</b>
<b>STUPEŇ:</b>	<b>PDPS</b>
<b>OBJEKT:</b>	<b>D.1.1.4 SO 181 - PŘECHODNÉ DOPRAVNÍ ZNAČENÍ</b>

<i>číslo</i>	<i>příloha</i>	
1.	Technická zpráva	
2.	Výkresy	
2.a	Situace dopravního značení	1:2 500
2.b	Označení pracovního místa - Schéma C/5	
2.c	Objízdná trasa při uzavření mostu	1:40 000

Č. přílohy

**1**

Akce: Lávka vč. cyklostezky Lysá nad Labem – Bezbariérová trasa a cyklotrasa Litoč – Labe

Objekt: **SO 181 – PŘECHODNÉ DOPRAVNÍ ZNAČENÍ**

Příloha:

**TECHNICKÁ ZPRÁVA**



## TECHNICKÁ ZPRÁVA

### Obsah:

1.	Identifikační údaje	2
2.	Základní údaje	2
2.1.	Charakter stavby	2
3.	Obsah objektu a jeho umístění	2
3.1.	Podklady a průzkumy použité pro zpracování projektu	2
3.2.	Závazné předpisy	3
4.	Technické řešení	3
4.1.	Kvalitativní provedení	3
5.	Související objekty stavby	4

## 1. Identifikační údaje

- 1.1 *Stavba:* Lávka vč. cyklostezky Lysá nad Labem – Bezbariérová trasa a cyklotrasa Litol – Labe
- 1.2 *Číslo objektu:* **SO 181**  
*Název:* Přejchodné dopravní značení
- 1.3 *Katastrální obec:* Lysá nad Labem
- 1.4 *Kraj:* středočeský
- 1.5 *Objednatel:* Město Lysá nad Labem  
Husovo náměstí 23/1  
289 22 Lysá nad Labem
- 1.6 *Investor:* Město Lysá nad Labem  
Husovo náměstí 23/1  
289 22 Lysá nad Labem
- 1.7 *Uvažovaný správce:* Město Lysá nad Labem  
Husovo náměstí 23/1  
289 22 Lysá nad Labem
- 1.8 *Projektant stavby:* PONTEX, spol. s r.o., Bezová 1658/1, 147 00 Praha 4 - Braník  
IČO 40763439, DIČ CZ40763439,  
*Hlavní inženýr akce:* Ing. Pavel Hrdina, autorizovaný inženýr pro dopravní stavby, č. autorizace ID00 0012819  
*Zodpovědný projektant:* Ing. Pavel Hrdina, autorizovaný inženýr pro dopravní stavby, č. autorizace ID00 0012819

## 2. Základní údaje

### 2.1. Charakter stavby

Přejchodné dopravní značení

## 3. Obsah objektu a jeho umístění

Obsahem stavebního objektu SO 181 je opatření pro zajištění organizace dopravy během realizace této stavby.

### 3.1. Podklady a průzkumy použité pro zpracování projektu

- Geodetické zaměření v souřadnicovém systému S-JTSK a výškovém systému B.p.v.
- Dostupné mapové podklady
- Místní šetření a fotodokumentace

### 3.2. Závazné předpisy

- {1} Zákon o provozu na pozemních komunikacích 361/2000 Sb. a vyhláška 294/2015 Sb. včetně všech doplňků
- {2} vyhláška MDS č.294/2015 Sb., kterou se provádějí pravidla provozu na pozemních komunikacích a úprava řízení provozu na pozemních komunikacích
- {3} TP 65 Zásady pro dopravní značení na pozemních komunikacích
- {4} TP 66 Zásady pro označování pracovních míst na pozemních komunikacích
- {5} TP 70 Zásady pro provádění a zkoušení vodorovného dopravního značení na pozemních komunikacích
- {6} TP 133 Zásady pro vodorovné dopravní značení na pozemních komunikacích
- {7} Vyhláška 398/2009 Sb. O obecných technických požadavcích zabezpečujících bezbariérové užívání staveb (Ministerstvo pro místní rozvoj 2009)

## 4. Technické řešení

Jedná se o výstavbu cyklostezek na mostě přes Labe na komunikaci II/272 a v jeho okolí.

Realizace stavby bude probíhat za dopravních opatření na silnici II/272 a na polních cestách v okolí mostu. Stavba není rozdělena do etap.

Polní cesty budou po dobu výstavby uzavřeny, viz příloha 2.a.

Rozšíření lávky na mostě bude probíhat za částečné uzavírky dle schéma „C/5 – Standardní pracovní místo. Zúžení vozovky na jeden jízdní pruh. Řízení provozu světelnými signály“, viz příloha 2.b.

Po dobu betonáže mostních závěrů bude most na víkend uzavřen. Uzavírka bude od páteční večera do nedělního odpoledne. Objízdné trasy jsou vedeny přes most v Nymburce, viz příloha 2.c.

Stanovení přechodné úpravy provozu dle §77 zákona č. 361/2000sb. ve znění pozdějších předpisů zajistí vybraný zhotovitel stavby.

### 4.1. Kvalitativní provedení

Pro přechodné dopravní značení budou použity celolisované přenosné dopravní značky z hliníkových nebo ocelových pozinkovaných plechů s dvojitým ohybem (i v rozích) základní velikosti s retroreflexní folií třídy RA1. Značky budou upevněny pomocí speciální úchytky na sloupky hliníkové příp. ocelové s pozinkováním zasazené do jedné příp. dvou podkladních desek. Značky musí být umístěny mimo průjezdný profil komunikace min. 1,20m (spodní hrana značky nebo dodatkové tabulky) nad přilehlou vozovkou. Provedení značek musí odpovídat platné příloze vyhlášky MDS č. 294/2015 Sb., kterou se provádí zákon o provozu na pozemních komunikacích, ČSN EN 12899-1 a vzorovým listům staveb pozemních komunikací, část VL 6.1 „Svislé dopravní značky“.

Vodorovné dopravní značení není navrženo.

Pro zabránění vjezdu na staveniště budou osazeny dopravní zařízení Z2 v sestavě s trojicí světél typu 1 (současné blikání všech světél) a dopravními značkami B1 a E13. Dopravní zřízení musí být s retroreflexní folií tř. RA1 a bude osazeno pomocí „D“ systému do podkladní desky. Napájení světél se předpokládá z baterií.

Součástí tohoto objektu je i dočasné zrušení platnosti dopravních značek. Dopravní značky je možno zakrýt nebo demontovat a následně po dokončení stavebních prací znovu připevnit. Úpravy směrového

dopravního značení budou provedeny více násobným přeškrtnutím páskou s oranžovo-černým pruhem šířky 50mm.

## **5. Související objekty stavby**

SO 102 – Úprava komunikace

SO 103 – Cyklostezka na levém břehu Labe

SO 104 – Cyklostezka na pravém břehu Labe

SO 181 – Přejíhodné dopravní značení

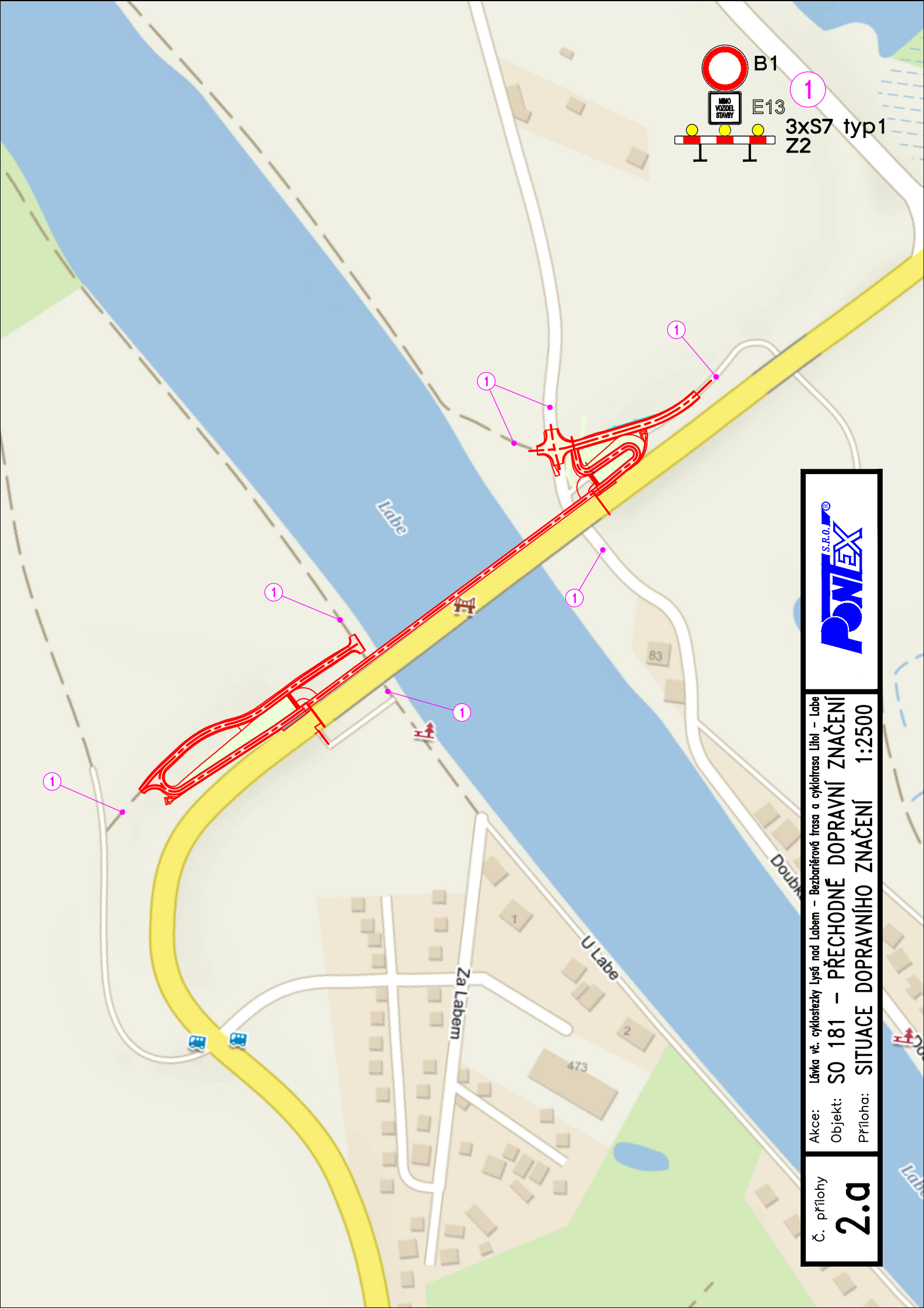
SO 191 – Trvalé dopravní značení




SO 202 – Rozšíření chodníku mostu

SO 411 – Přeložka kabelů nn ČEZ Distribuce

SO 451 – Přeložka podzemních vedení CETIN

SO 801 – Vegetační úpravy a Náhradní výsadba



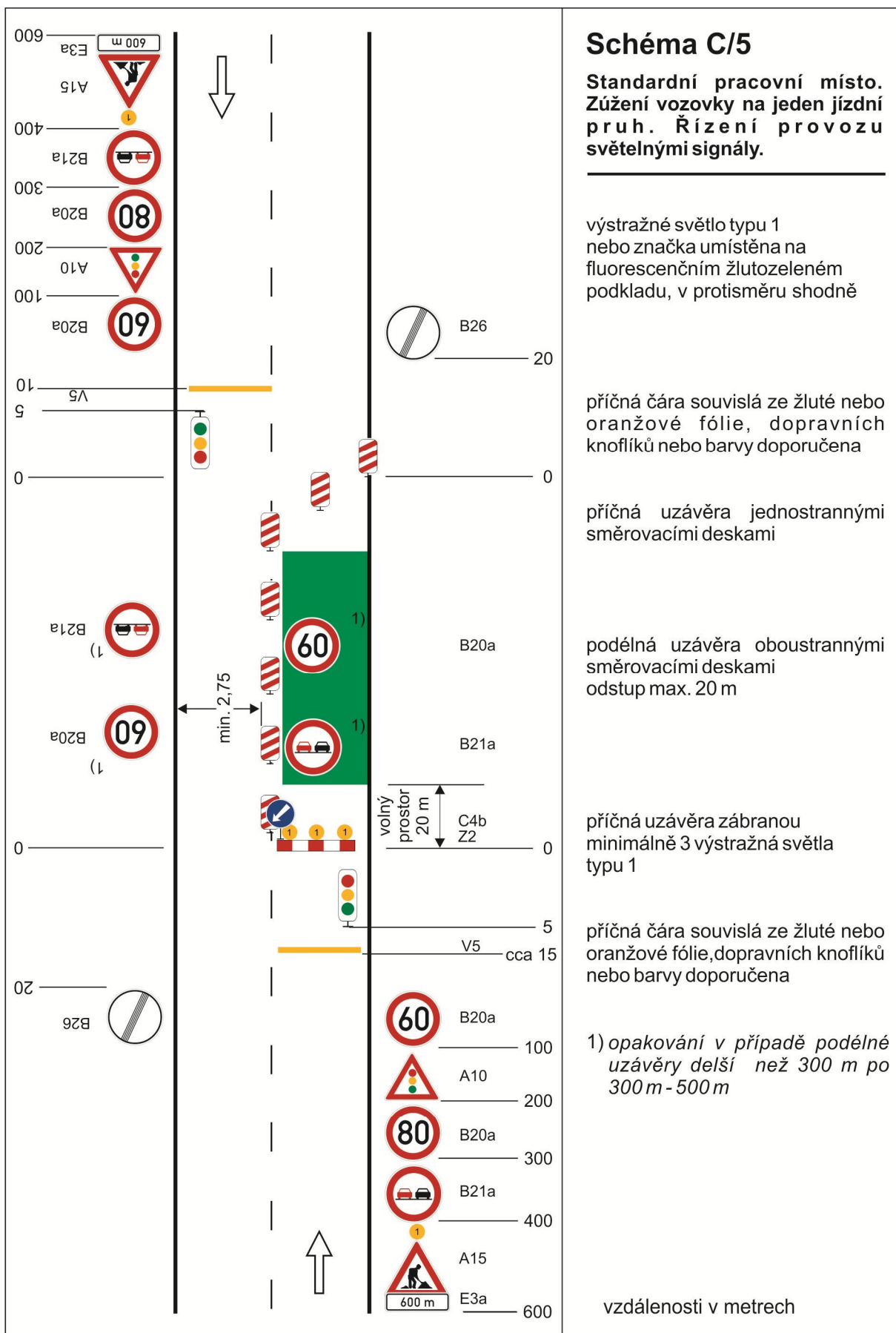
 B1  
 E13  
 3xS7 typ1  
 Z2



Akce: Lávka vč. cyklostezky Lysá nad Labem – Bezbariérová trasa a cyklotrasa Litol – Labe  
 Objekt: SO 181 – PŘECHODNÉ DOPRAVNÍ ZNAČENÍ  
 Příloha: SITUACE DOPRAVNÍHO ZNAČENÍ 1:2500

Č. přílohy  
**2.a**





## Schéma C/5

**Standardní pracovní místo. Zúžení vozovky na jeden jízdní pruh. Řízení provozu světelnými signály.**

výstražné světlo typu 1  
nebo značka umístěna na fluorescenčním žlutozeleném podkladu, v protisměru shodně

příčná čára souvislá ze žluté nebo oranžové fólie, dopravních knoflíků nebo barvy doporučená

příčná uzávěra jednostrannými směrovacími deskami

podélná uzávěra oboustrannými směrovacími deskami  
odstup max. 20 m

příčná uzávěra zábranou minimálně 3 výstražná světla typu 1

příčná čára souvislá ze žluté nebo oranžové fólie, dopravních knoflíků nebo barvy doporučená

1) opakování v případě podélné uzávěry delší než 300 m po 300 m - 500 m

vzdálenosti v metrech



**LEGENDA POUŽITÝCH ZNAČEK:**

- ① IS11c
- ②a LYSÁ N. LABEM IS11b
- ②b STARÝ VESTEC IS11b
- ③a IP22 POZOR MOST PŘES LABE V LYSE N.L. UZAVŘENA
- ③b IS11a
- ④ IP10a
- ⑤ B1 E13 3xS7 typ1 Z2

- OBJÍZDNÉ TRASY:**
- OBJÍZDNÁ TRASA (STARÝ VESTEC – LYSÁ N/L)
  - STAVBA