

Zápis geotechniky TDI:

Dne 4.2.2021 byla provedena kontrola provádění vrty mikropiloty v úseku SO 257-12-06 až 09, kde bylo po dohodě geotechnika TDI a projektanta provedeno prodloužení mikropilot o 0,5 m na délku 6,5 m (měřeno od spodní placky podkladního betonu).

Dne 5.2.2021 byla provedena kontrola 2 vrty pro nesystemové mikropiloty v místě dilatační délky 0,9 určené pro požadované zatěžovací zkoušky viz níže.

Na základě dokumentace vrty pro mikropiloty (nárazové vrtní kladičky se vzduchovým výplachem, pevnice $\phi 168$ mm) byl stanoven následující charakteristický geotechnický profil (v závorkách uvedeny doporučené hodnoty plastového tření pro mikropilotu do statického výpočtu):

- 0,00 - 0,15 podkladní beton
- 0,15 - 1,00 až 3,00 písek střednozrný, dobře zrný, hnědý S1 SW ($\bar{c}_i = 0,15$ MPa)
- 1,00 až 3,00 - 5,00 až 5,65 písek jemnozrný, hlinítý až jílovitý, zelenošedý S4-SJ ($\bar{c}_i = 0,08 - 0,10$ MPa)
(pří bází až jí) přímky P4 (S)
- 5,00 až 5,50 - 8,65 písek střednozrný, dobře zrný, hnědý S1 SW ($\bar{c}_i = 0,15$ MPa)

V rámci výše uvedených poloh S1 SW vždy výšit min. cca 1,0 m štetku jemno-střednozrného B7 (B3) v jedné, nebo více dílech polohách ($\bar{c}_i = 0,20$ MPa)

Podpis zástupce investora (TDI):

Podpis stavbyvedoucího:

J obědem na plastové tření $\bar{c}_i = 0,15$ MPa uvažované ve statickém výpočtu pro délku ložene pouze 5,0 m a průměr mikropiloty pouze DN 150 mm lze na základě výše uvedeného charakteristického geotechnického profilu předpokládat, že mikropiloty vykonají na překřesné hodnoty síly na hlavě (viz RDS, vnější řada 264 kN; vnitřní řada 290,4 kN).

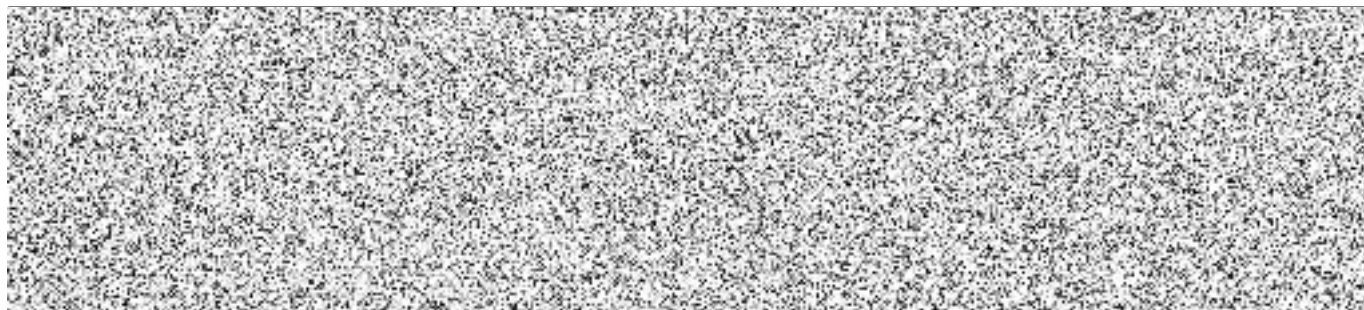
Na druhou stranu mikropiloty nejsou klasicky injektorované, ale prováděné formou betonáže pod vodou.

Podobně jako při prvním použití této technologie na SO 257-07 (zde v prostředí skalních hornin) proto požadují ověření výše předpokládané únosnosti zatěžovacími zkouškami z mikropilot (nesystemová) o délce 6,65 m a 8,65 m (měřeno od horní úrovně P.B.).

Podrobnosti k průběhu zatěžovacích zkoušek budou upřesněny během ztvárňovací betonáže zálivky

Za geotechnika

stavbyvedoucího



Dobrý den,

dle domluvy zasílám výsledek tlakové zkoušky.

geologický profil viz charakteristický profil:

Přepis profilu zápisu geotechnika TDI (Ing. Pavelka) ze SD ne 4.2.2021, při pro:

- 0,0-0,15 m podkladní beton
- 0,15-1,0 až 2,0 m písek střednozrný, dobře zrněný, hnědý S1 SW ($\tau_f=0,15$ MPa)
- 1,0 až 2,0 – 5,0 až 5,5 m písek jemnozrný hlinitý až jílovitý, zelenošedý S4-S5 (při bázi až jílu písčité F4) CS ($\tau_f=0,08-0,1$ MPa)
- 5,0 až 5,5 – 8,65 m písek střednozrný, dobře zrněný, hnědý S1 SW ($\tau_f=0,15$ MPa)

V rámci výše uvedených poloh S1 SW min. cca 1,0m šterku jemno-střednozrného G1 (G3) v jedné, nebo více dílčích polohách ($\tau_f=0,2$ MPa)

Nyní zde byla jen jedna vrstva dobře zrněného šterku G1 (G3) a to o malé mocnosti cca 0,3m, což je bohužel skutečnost, která se může/bude opakovat.

Mikropiloty bylo pro účely zkoušky vyvrtány jako svislé, polohou mezi vnější a vnitřní mikropiloty. viz fotodokumentace. Délka mikropilot odpovídala délkám MP tahových pro lepší kontrolu zkoušek.

S TDI jsme zvolili 6 zatěžovacích stupňů, které musel splnit podmínku ustálení defotmací $< 0,05$ mm za 10 minut. Zároveň jsme zvolili podmínku pro splnění 2.MS a to max sednutí 5 cm.

Kontroli jsme posuny na 2 měřidlech (budíky s krokem 0,01mm). A měli jsme osazený nivelační přístroj s měřením na svinovací metry – jeden pro kontrolu zatlačení a druhý pro kontrolu průhybu nosníku. Přetížení od zatěžovacího mostu bylo napočítáno jako 32,6 t pro delší MP a 30,3 pro kratší MP. Betonové kvádry – 2,3t x 12 nebo 13 ks + most 2,7 tuny.

1. MP – dl. 8,65 m délka vrtu/zalítí vrtu; vyhověla na zatížení 290 kN v VI. zatěžovacím stupni při deformaci v posledním stupni 13,15 mm.

2. MP – dl. 6,65 m délka vrtu/zalítí vrtu; vyhověla na zatížení 189 kN v III. zatěžovacím stupni při deformaci v daném stupni 18,2 mm.

V dalším stupni se při 232 kN deformace neustálila ani po cca 85 minutách a stále plynule přibývala cca 0,01mm za 20 vteřin až do doby, kdy byla celková deformace cca 45,2 mm.

Chtěl bych se zeptat za jakých podmínek nyní můžeme pokračovat a jaké/jestli navrhujete do vyztužení již hotových dilatačních dílců (prosím MP jsou tam prodlouženy při straně u vody na 6,65 m dl. vrt.

V odkaze je pár fotek z provádění zkoušky.

<http://leteckaposta.cz/794177790>

Přeji klidný víkend.

JEDNA SE O
ZVALENE ZIT
STPNE

S pozdravem



Jiří Čech
KELLER - speciální zakládání, spol. s r.o.
Na Pankráci 30, 14000 Praha 4

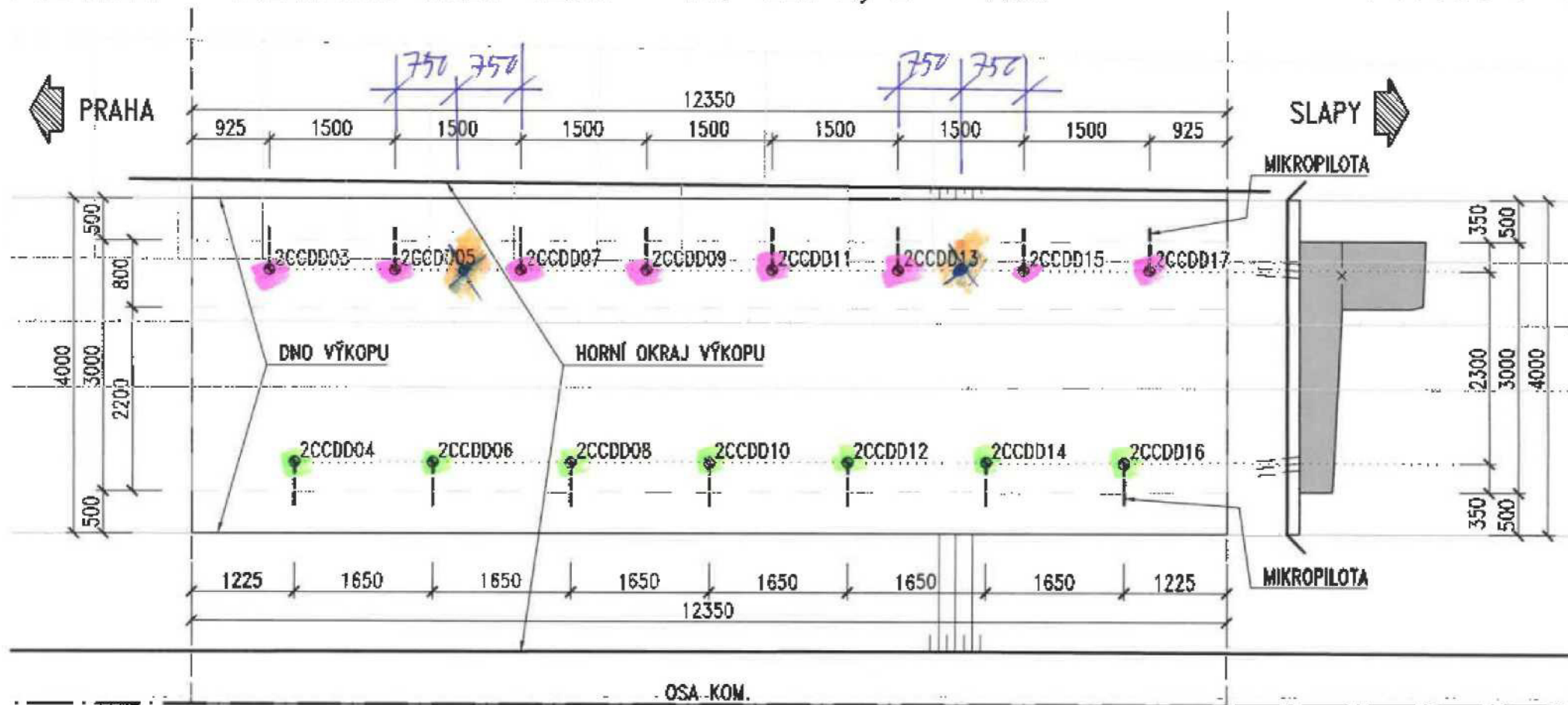


www.kellergrundbau.cz | [LinkedIn](#) | [YouTube](#)

SO 251-12 - VĚ KONTROVNÁ' ČIŠT
 VĚK 05, 06

PŮDORYS - DILATAČNÍ ÚSEK 12DD - TYP ZDI A, B 1:50

VÝKOPY A



- KONTROVNÉ PILETY DL. 6,65 m
- KONTROVNÉ PILETY DL. 6,15 m
- DOPLNĚNÉ PILETY DL. 8,65 m

DR. V. DVOŘANOVICEM

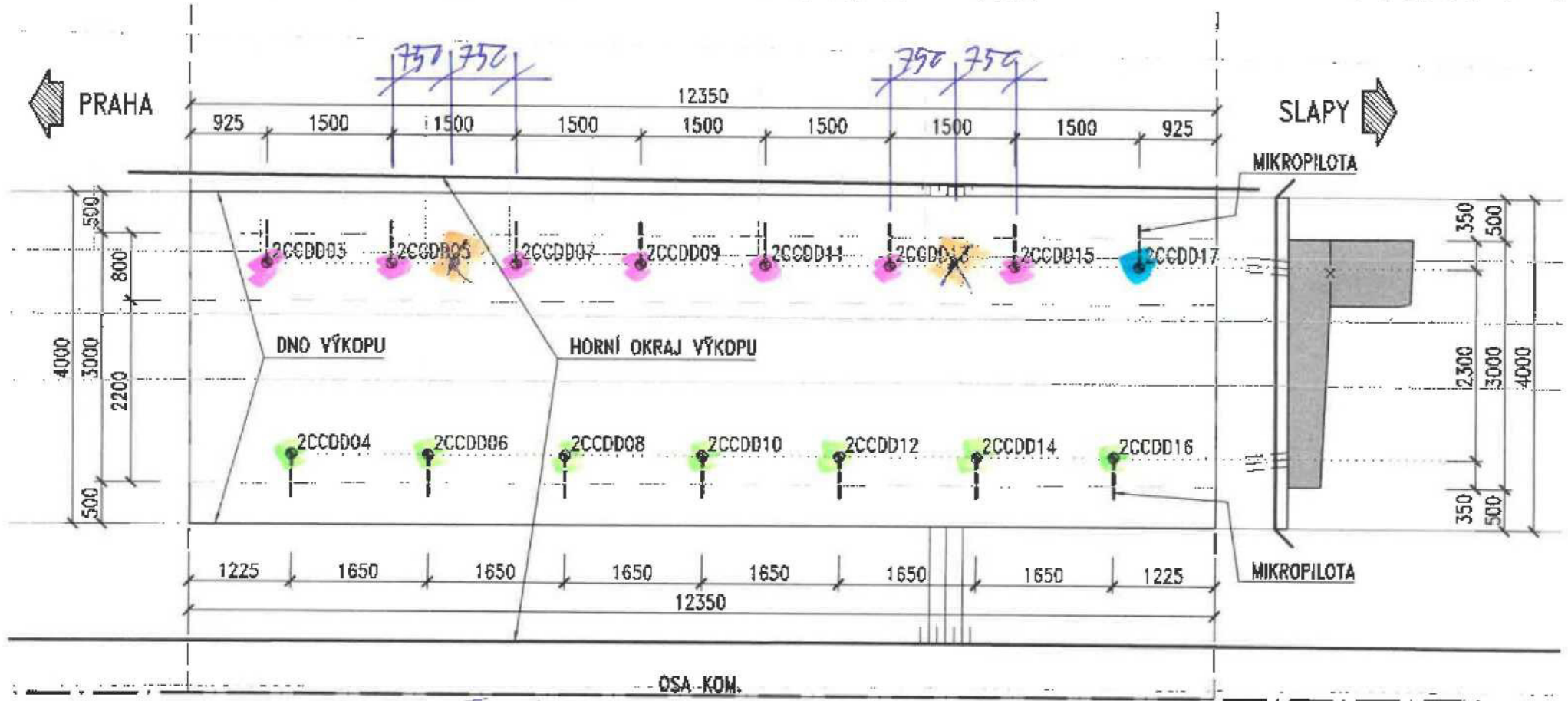


3. 2011

SO 251 - 12 - IIZ REALIZOVANÁ ČÁST
VÁZK O7

PŮDORYS - DILATAČNÍ ÚSEK 12DD - TYP ZDI A, B 1:50

VÝKOPY A



- REALIZOVANÉ PILETY DL. 8165 m
- REALIZOVANÉ PILETY DL. 6165 m
- REALIZOVANÉ PILETY DL. 6115 m
- DOPLNĚNÉ PILETY DL. 8165 m

DMG BUCHECH
 3. 2021

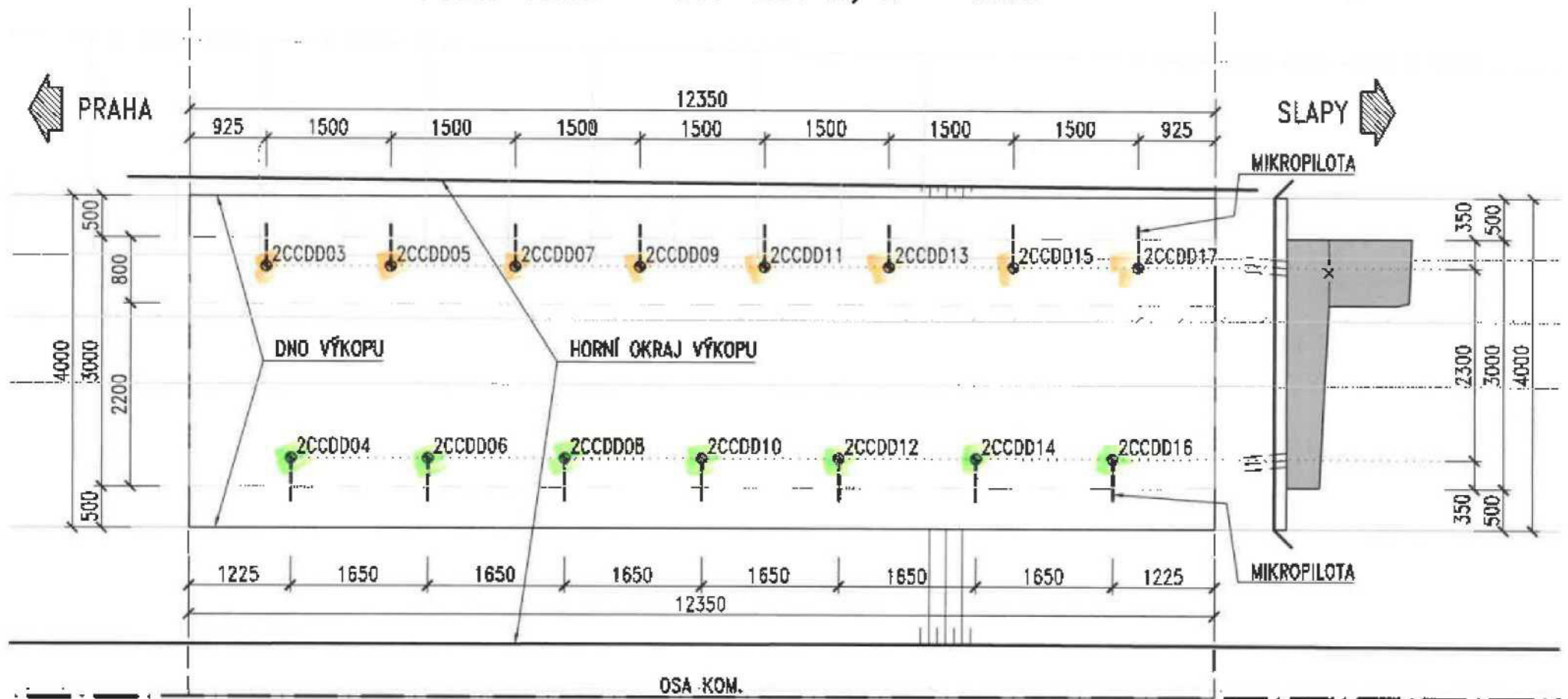
SO 257-12 - ZATIM NEREALIZOVANE

USEK 09 A D/L

NEBO
REALIZOVANE
DLE PŘEDPISŮ
DODY

PŮDORYS - DILATAČNÍ ŮSEK 12DD - TYP ZDI A, B 1:50

VÝKOPY A

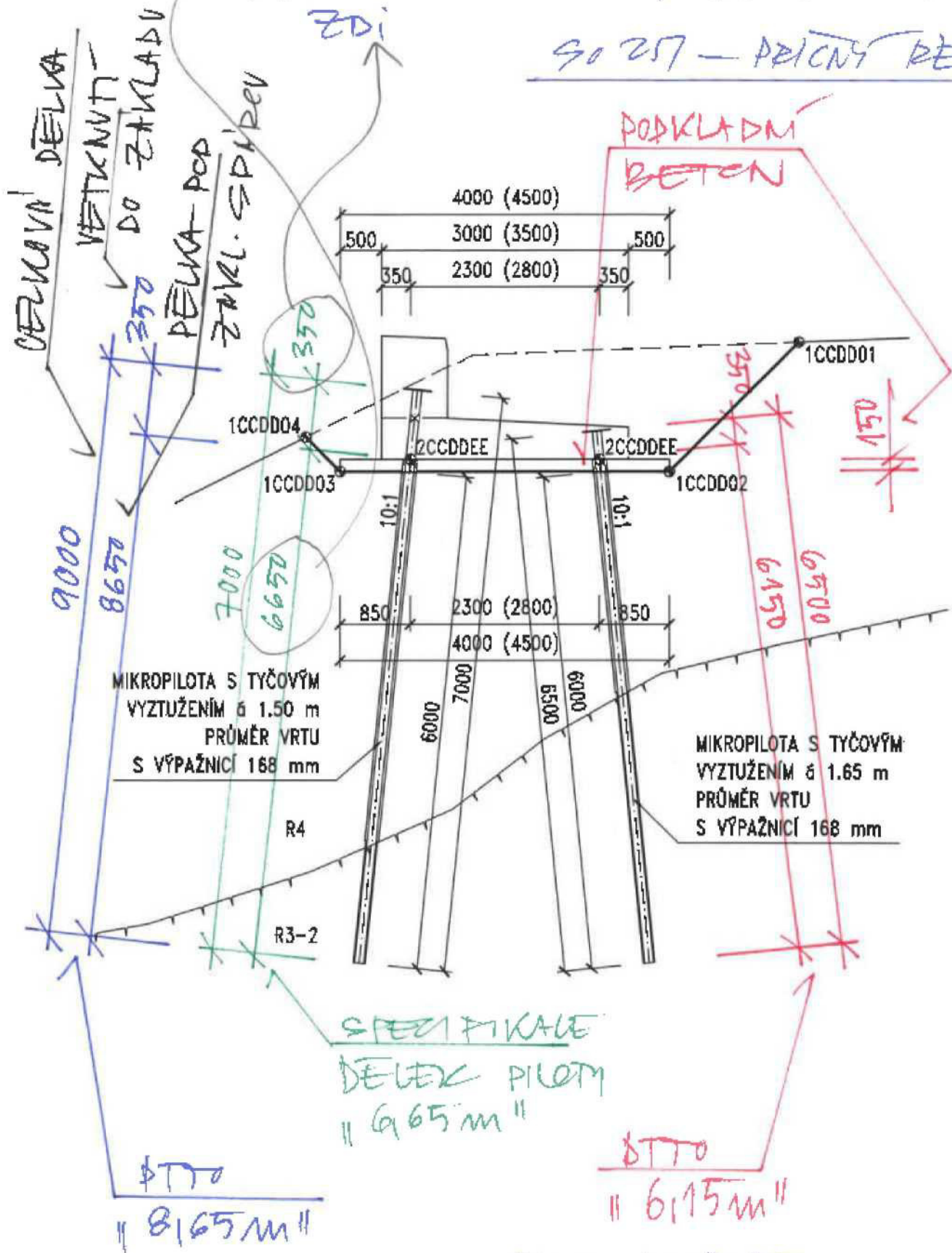


- PILOTA DL. 8,65 m
- PILOTA DL. 6,15 m

DATA DLE PŘEDPISŮ
3. 2024

POZN: CELKOVÁ DÉLKA MIKROPILOTY =
 DÉLKA MIKROPILOTY DO ZKL. SPÁŘEV
 + DÉLKA VETKNUV DO KONSTRUKCE
 ZDI

90257 - PRŮČNÝ PŘEZ



DAVID, DVOŘÁČEK

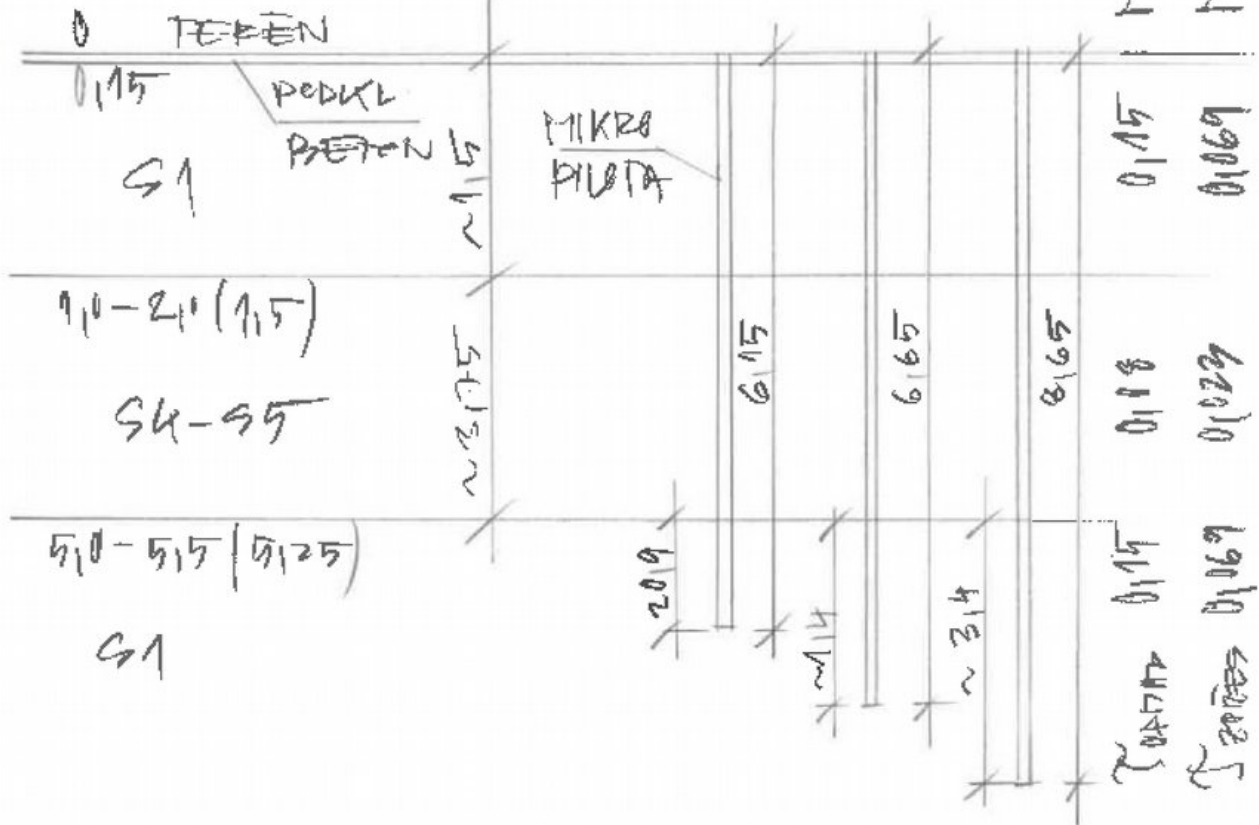


3. 2011

ZALUŽENÍ SO 251-12

① PŘEDLOŽENÝ PROFIL

- DLE ŽADOSTI INŽ. PAVELKY



② ŽADOSTI UNOSNOSTI DLE ŽADAVKY

1. DL. 8,65m

- TLAK 290 kN

- ODHAD TAH (BEZ PATA) $0,18 \cdot 290 = 232$ kN

(- TAH DLE TAH. ŽK. ~ 228 kN)

2. DL. 6,65m

- TLAK 189 kN

- ODHAD TAH (BEZ PATA) $0,18 \cdot 189 = 157,2$ kN

(- TAH DLE TAH. ŽK. ~ 114 kN)

③ SMYKOVÁ ÚNOSNOST PŮSTĚ

- DLE FEJOLG PROFILU
- A ... JEDNOTKOVÁ ÚNOSNOST V S1
- B ... JEDNOTKOVÁ ÚNOSNOST V S4-S5

$$1,5 \cdot A + 3,75 \cdot B + 1,4 \cdot A = 0,8 \cdot 189$$

$$1,5 \cdot A + 3,75 \cdot B + 3,4 \cdot A = 0,8 \cdot 290$$

$$A = 36,73 \text{ kN/m}$$

$$B = 11,92 \text{ kN/m}$$

- PŘÍSLUŠNÉ SMYK. NAPĚTÍ PŘI VÍZT
- $q = 0,168 \text{ m} \rightarrow \text{období } 0,93 \text{ m}$

$$A' = \frac{36,73}{0,93} = 0,069 \text{ MPa}$$

$$B' = \frac{11,92}{0,93} = 0,023 \text{ MPa}$$

④ EXTRAPOLOVANÁ ÚNOSNOST PŘI MP DL. 6,15m

- DLE FEJOL. PROFILU (PŮSTĚ PŮSTĚ)

$$1,5 \cdot A + 3,75 \cdot B + 0,9 \cdot A =$$

$$(1,5 + 0,9) \cdot 36,73 + 3,75 \cdot 11,92 = 132,85 \text{ kN}$$

- ÚČ. ÚUVU PŮSTĚ

$$132,85 \cdot \frac{1}{0,8} = 166 \text{ kN}$$

5) ZPŘESNĚNÉ ZATÍŽENÍ PILET

— viz UVAŽOVÁNÍ AD č. 4

• PŘEDNÍ PILETA, RASR 1,5 m
 $V_{max} = 263,4 \text{ kN}$

• ZADNÍ PILETA, RASR 1,65 m
 $V_{max} = 142,6 \text{ kN}$

6) ZKOUŠENÍ DIL. ÚSEKŮ ŽOI

A) DIL. ÚSEK 05 + 06

• PŘEDNÍ ŽOJA:

— POŽADOVÁNO: $8 \cdot 263,4 = 2107,2 \text{ kN}$

— PROVEDENO: $8 \cdot 189 = 1512 \text{ kN}$

— CHYBÍ: $595,2 \text{ kN}$

— DOPLNIT: $2 \cdot 290 = 580 \sim 595,2$

→ DOPLNIT 2x PILETU VELKÝ KOTVENÉ 8,65 m

• ZADNÍ ŽOJA:

— POŽADOVÁNO: $7 \cdot 142,6 = 998,2 \text{ kN}$

— PROVEDENO: $7 \cdot 166,1 = 1162,7 \text{ kN}$

→ o.k.

ⓓ DIL. ÚŘEK 07

• PŘEDNÍ ŠTĚPA :

— POŽÁDOVÁNÍ : $8 \cdot 263,4 = 2107,2 \text{ kN}$

— PŘEVEDENO : $7 \cdot 189 = 1323 \text{ kN}$

— OCHRAT : 78412 kN

— DOPLNIT : $3 \cdot 290 = 870 \text{ kN}$

→ DOPLNIT 2x PILU DĚLKY
KORĚNE 8,65 m

• ZADNÍ ŠTĚPA :

— VIZ ÚŘEK 05 + 06

ⓐ DIL. ÚŘEKY 08 A DÍL

• PŘEDNÍ ŠTĚPA :

— POŽÁDOVÁNÍ : $8 \cdot 263,4 = 2107,2 \text{ kN}$

— DOPLNIT : $8 \cdot 290 = 2320 \text{ kN}$

→ 8x PILU DĚLKY
KORĚNE 8,65 m

• ZADNÍ ŠTĚPA :

— POŽÁDOVÁNÍ : $7 \cdot 142,6 = 998,2 \text{ kN}$

— DOPLNIT : $7 \cdot 166 = 1162 \text{ kN}$

→ 7x PILU DĚLKY
KORĚNE 6,15 m



Žádáme doložit fotodokumentací a zkouškami, přiložit vyjádření TDS. Vyjádření projektanta č. 31 z 9.3. máte a TDS také obdržel. K zbv doložit i geologii z proj. přípravy, případně i doložit dalšími doklady.

S pozdravem



Ing. Milan Fiala
Krajská správa a údržba silnic Středočeského kraje
technicko-provozní náměstek pro oblast Benešov a Kutná Hora
Zborovská 11
150 21 Praha 5



Dobrý den pane Fiala,

V souladu se smlouvou o dílo zasíláme oznámení o zjištěné skutečnosti týkající zjištění rozdílné geologie oproti PDPS.

S pozdravem

Vladimír Hauser

STRABAG a.s.
Dopravní stavitelství
Dir. TC, Oblast Mosty
Kačírkova 982/4
158 00 Praha 5

Korespondenční adresa
Ústřední 423/62
102 00 Praha 10



KSÚS Středočeského kraje
Ing. Milan Peška
Ing. Milan Fiala
Zborovská 81/11
150 00 Praha 5

Č. j.: Px 5307/2022/DDv

Datum: 25. 10. 2022

Vyřizuje:



II/102 hr. hl. m. Prahy - Štěchovice, rekonstrukce, I. etapa
Vyjádření autorského dozoru č. 69 - ZBV č. 10 a 11

Obdrželi jsme návrh ZBV č. 10 a 11.

Posoudili jsme zaslané podklady k předloženým ZBV nemáme připomínky.

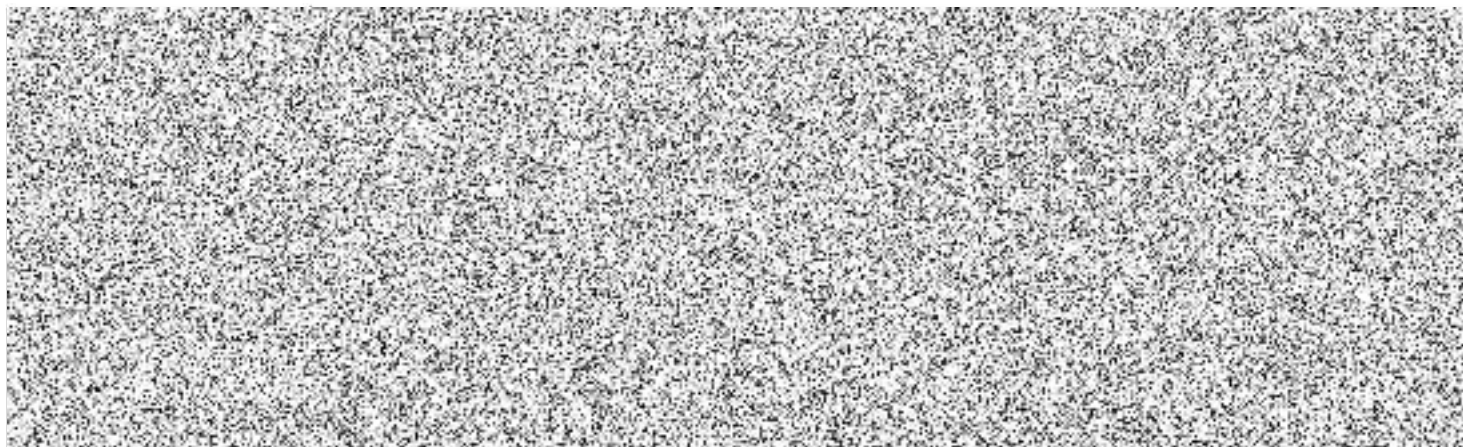
S pozdravem

Ing. David Dvořáček,
hlavní inženýr projektu



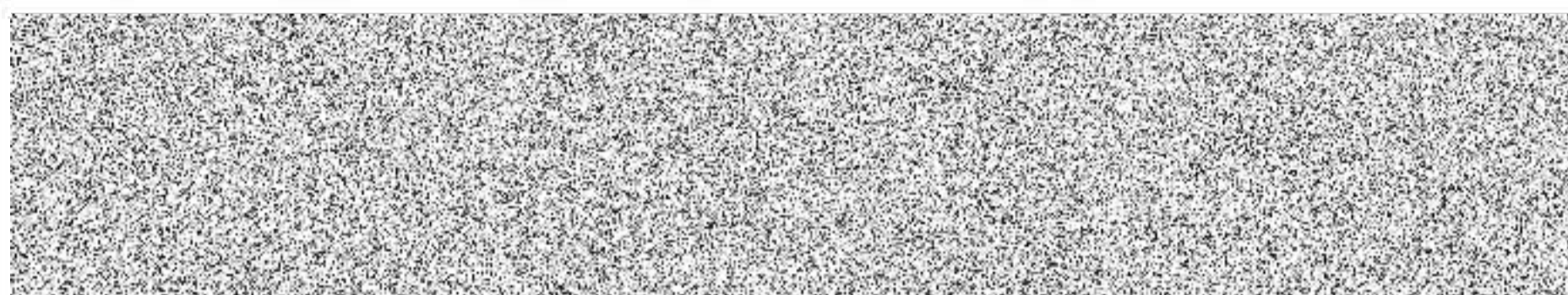
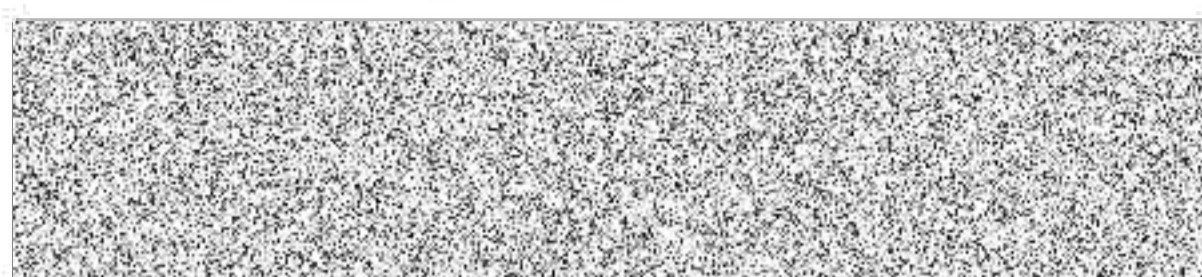
Pontex, spol. s r.o.
Bezová 1658/1
147 00 Praha 4-Braník

Na vědomí (zasláno pouze elektronicky):



Naše značka: 284/19-120/VM/22

Vaše značka:



KSÚS Středočeského kraje

**Ing. Milan PEŠKA
Vedoucí investic EU**

**Zborovská 11
150 21 Praha 5**

Stavba: II/102 hr. hl. m Prahy – Štěchovice, rekonstrukce, etapa I.

Věc: Stanovisko TDS k návrhu ZBV č. 10 SO 251 Opěrné zdi - Praha - Měchenice - vlevo.

Zhotovitel stavby dne 2. 9. 2022 předložil TDS doplněný návrh ZBV č. 10 SO 251 Opěrné zdi - Praha - Měchenice – vlevo (ver.4).

Návrh změn řeší požadavek třetích stran a zastižené geologické podmínky.

Změna 10a MARINA MĚCHENICE (Fregatta)

Řešení PDPS 9/2017 – zábradelní svodidlo v oblasti zastávky BUS přerušeno a konzola zastávky po obvodu osazena ocelovým zábradlím. Zábradlí umožňuje přístup ke kotvišti lodí osazením vrátek. Zadávací dokumentace respektovala zachování stávajícího stavu.

Řešení změny RDS - na základě požadavku SSÚ Černošice 4. 6. 2020 byla provedena změna záchytného systému spočívající v zachování průběžného zábradelního svodidla (spojitý záchytný systém vedený od vozovky za nástupiště zastávky a zpět k vozovce).

Změna záchytného systému ovlivnila konstrukci zdi č. 14, 11, 09 a dalších souvisejících konstrukcí (kotvení římsy, kryty z dlažeb) a konstrukci zdi č. 9 a 11.

Uvedené změny měly vliv na výměry položek soupisu prací č. 25; 26; 27; 28; 31; 41; 45; 48; 54 a položky nové č. 105; 106; 107; 108.

Změna 10b ZMĚNA ZDI ÚSEK 09 POD ŽELEZNIČNÍM MOSTEM

Řešení PDPS 9/2017 – zachována stávající niveleta vozovky a splněn požadavek ČSN 736101 čl. 10.1.2.1, že hrana koruny silnice musí být 1,00 m nad vodní hladinou

Řešení změny RDS – zvýšení podjezdné výšky snížením nivelety vozovky pod železničním mostem. Požadavek uplatnila Správa železnic dopisem z 18. 2. 2021.

Z důvodu zajištění těsnosti dilatační spáry pod vozovkou byly osazeny podpovrchové mostní dilatační závěry viz. požadavek AD č. 60.

Změna nivelety vozovky ovlivnila konstrukci zdi č. 09 včetně kotvení říms a výměry položek č. 22; 23; 27; 28; 30 a nových položek č. 105, 109, 110.

Změna 10c PRODLOUŽENÍ MIKROPILOT

Řešení PDPS 9/2017 – předpoklad založení v zeminách typu štěrkopísků se zatříděním G2, G3.

Řešení změny RDS – v úseku zdi č. 12, 13, 14 zastiženy méně únosné vrstvy zemin typu jemnozrnných jílovitých písků S 4, S5 až písčitých jílů. U těchto zemin vznikla obava z jejich nižší únosnosti než předpokládal statický výpočet RDS vycházející z PDPS. Ověřeno zatěžovacími zkouškami. Na základě tohoto zjištění bylo realizováno prodloužení a zvýšení počtu mikropilot dle požadavku AD č. 31.

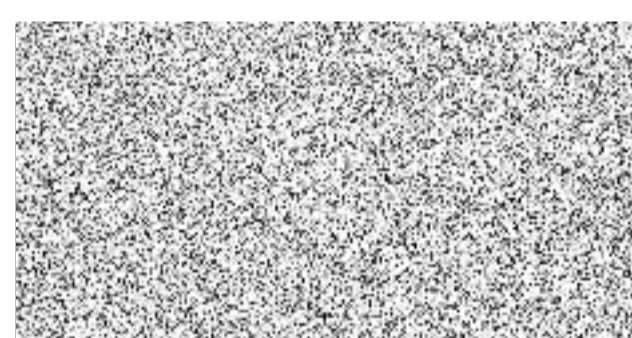
Změna založení MP ovlivnila výměry položek č. 17 a 20.

TDS potvrzuje skutečnosti uvedené v návrhu ZBV č. 10 SO 251 Opěrné zdi - Praha – Měchenice - vlevo.

Jednotkové ceny položek byly stanoveny v souladu s SoD přílohy č. 8 Oceněný výkaz výměr. V případě nových položek byly jednotkové ceny stanoveny dle OTSKP 2021 resp. převzatých cen uvedených v SoD (výskyt položek)

Položky oceněného soupisu prací SO 251 budou fakturovány na základě skutečně provedených prací doložených měřeními a záznamy ve stavebním deníku.

Na vědomí:
Ing. Milan Fiala
J. Nejedlík



M. Valenta
Technický dozor investora
PRAGOPROJEKT, a.s.
K Ryšánce 1668/16, 147 54 Praha 4
IČO: 452 72 387, zapsán v OR
Měst. soudu v Praze odd.B, vl.1434

V Říčanech dne 12. 11. 2022

Společnost „STRAKELI-BAGER Štěchovice“
adresa sídla Správce společnosti STRABAG a.s.
Na Bělidle 198/21
150 00 Praha 5

Věc: Souhlasné stanovisko k ZBV 10

Krajská správa a údržba silnic Středočeského kraje, příspěvková organizace v návaznosti na projednání na kontrolních dnech stavby v rámci akce „II/102 hr. hl. města Prahy-Štěchovice, rekonstrukce. ETAPA I“, po prověření související dokumentace a prověření stavu přímo na stavebních objektech **souhlasí** s navrženou a projednanou změnou. Jmenovitě souhlasí s:

Změna 10a Marina Měchenice (Fregatta)

Změna záchytného systému na základě požadavku SSÚ Černošice ze dne 4. 6. 2020 a s tím související úpravy pro umožnění přístupu ke kotvišti lodí.

Změna 10b Změna zdi úsek 09 pod železničním mostem

Změna je realizována na základě požadavku Správy železnic ze dne 18. 2. 2021. Objednatel souhlasí se změnou dle návrhu změny v RDS a stanoviska AD a TDS.

Změna 10c Prodloužení mikropilot

Z důvodu zjištění nižší únosnosti vrstvy zemin objednatel souhlasí s prodloužením mikropilot v úseku zdi 12, 13 a 14 v souladu se stanovisky TDS a AD.

Objednatel souhlasí s výše uvedenými změnami a žádá zhotovitele o další postup v souladu s pokyny AD a TDS.

S pozdravem

techn

Krycí list ZBV

Název a evidenční číslo Stavby. II/102 hr. Hl. města Prahy-Štěchovice, rekonstrukce. ETAPA I Název stavebního objektu/provozního souboru (S O/P S). Opémé zdi - Praha - Měchenice - vpravo	Číslo S O/P S / / číslo Změny S O/P S. 252/1	Číslo ZBV. 11
--	---	-------------------------

Objednatel: **Středočeský kraj**
Zborovská 81/11, 150 21 Praha 5, Smíchov
IČ: 70891095 DIČ: CZ70891095

Zhotovitel: **"Společnost "STRAKELL-BAGER Štěchovice"**
Správce společnosti:
STRABAG, a.s.
Kačírkova 982/4, 158 00 Praha 5 - Jinonice
IČ: 60838744

Druhý společník:
KELLER - speciální zakládání, spol. s r.o.
Na Pankráci 1618/30, 140 00 Praha 4
IČ: 49702190

Rekapitulace ZBV č. 11 dle Skupin 1, 2, 3, 4, 5

část ZBV č	Cena navrhovaných Změn záporných	Cena navrhovaných Změn kladných	Cena navrhovaných Změn záporných a Změn kladných celkem
11.1	0,00	0,00	0,00

část ZBV č	Cena navrhovaných Změn záporných	Cena navrhovaných Změn kladných	Cena navrhovaných Změn záporných a Změn kladných celkem
11.2	0,00	0,00	0,00

část ZBV č	Cena navrhovaných Změn záporných	Cena navrhovaných Změn kladných	Cena navrhovaných Změn záporných a Změn kladných celkem
11.3	-1 334 695,25	2 098 064,63	763 369,38

část ZBV č	Cena navrhovaných Změn záporných	Cena navrhovaných Změn kladných	Cena navrhovaných Změn záporných a Změn kladných celkem
11.4	0,00	0,00	0,00

část ZBV č	Cena navrhovaných Změn záporných	Cena navrhovaných Změn kladných	Cena navrhovaných Změn záporných a Změn kladných celkem
11.5	0,00	0,00	0,00

Suma ZBV č.	Cena navrhovaných Změn záporných	Cena navrhovaných Změn kladných	Cena navrhovaných Změn záporných a Změn kladných celkem
11	-1 334 695,25	2 098 064,63	763 369,38

Části ZBV se číslují číslem ZBV, za kterým je tečka a index udávající číslo Skupiny
Stejný systém číslování se používá pro jednotlivé Evidenční nebo Změnové listy
a pro Rozpis ocenění změn položek

ZBV - krycí list

Číslo page

Změnový list

Název a evidenční číslo Stavby IV102 hr.HI města Prahy-Štěchovice, rekonstrukce, ETAPA I Název stavby na objektové úrovni (SO/PS) Opěrné zdi - Praha - Měchenice - vpravo	Číslo SO/PS / Číslo Změny SO/PS 252/1	Číslo ZBV 11.3
--	---	-------------------

Stavby směrný a dle č. 5446/0000000/1/2020 na základě výše uvedeného Stavby uzavřené dne 3.3.2020 (dále jen Směrná).

Dogednávk. Sřídětelství maj. Zdravotná KMII, IŠB 21 Praha 5, Smíchov

Zhotovitel: Společnost S TRAVEL - BADER Štěchovice, S.r.o. sice společnost S TRAVEL a.s. se sídlem Načkovy 38294, IŠB 08 Praha 5

Předmět Změnového listu	Par. č.	Příjemce
1. výše list	1	zobčel listu
2. Změnový list	2	zobčel listu
3. Zápis o zjednotěné scéněři seousu prac	1	zobčel listu
4. Rozpis scéněři Změnolež ZBV 6	1	zobčel listu
5. Převodžázeň změn de souhř	1	zobčel listu
6. Převodžázeň de ladů	1	zobčel listu
7. Dál de ladů de sřídětu de ladů	28	zobčel listu
	1, 2	Dogednávk
	3, 4	Zhotovitel
	5	Přijetávk (PČ)
	6	Stavební deces
	7	Sřídětu

Průběžné změny, Zhotovitel

Rozpis azdžedých Změn.

ZBV č. 11 řeší dílčí změny na objektu SO 252 Opěrné zdi - Praha - Měchenice - vpravo - zed 51 a zed 52. Pň zpracování dalšího stupně projektové dokumentace (RDS) byly zohledněny podmínky zjištěné pň provádění prací na předchozích fázích stavby (SO 251 zdi vlevo a SO 252 zdi vpravo). Zejména se jedná o zashžené geologické, hydrogeologické a geotechnické podmínky a parametry zashžených zemín, dále o skutečný stav stávajících konstrukcí a také o nové požadavky třetích stran (PČR). Podrobně viz popis dílčích změn dále.

dílčí změna 11.1 (RDS)

a) Na základě zjištěné soudržnosti zemin a hloubek výkopů po zahájení výkopových prací navrhl Zhotovitel změnit pažení výkopů (záporové pažení zamýšlené v PDPS) na svahované stavebními jámy. Změna pňnáší výraznou úsporu v ceně díla. Tato změna je ve shodě s pž schváleným ZBV č.6 k objektu SO 251 Opěrné zdi - Praha - Měchenice - vlevo a byla dookladována v rámci ZBV č.6. Změna se týká položek rozpočtu č.1, 4, 5, 6, 8, 9, 13, 14.

b) V návaznosti na nový požadavek PČR ze dne 29. 7. 2020 (dožad č.9), který řeší napojení ocelového svodidla před a za mostem SO 203 vyplynula úprava svodidel na objektu zdi vpravo (SO 252). Dle požadavku PČR zůstane na mostě ocelové svodidlo a před mostem se v rámci objektu SO 252 napojí na betonové svodidlo v minimální délce dle TP (svodidlo Delta Blok 80 AS-R/H 2 - délka 82 m). Svodidlo bude osazeno na římse zdi č. 52, u zdi tak dojde ke změně tvaru a vyztužení řimsy. Tato změna se týká položek rozpočtu č. 16, 17, 31, 35.

c) Po zahájení prací na bourání stávající řimsy na zdi č. 52 byla zashžena pracovní spára mezi římsovou a původní ŽB zdi v jiné úrovni než předpokládala PDPS. Zároveň bylo zjištěno i jiné umístění dilatačních spár stávající zdi a jiná délka stávající zdi. Došlo tak ke přesměnění objemu bouracích prací a v návaznosti na to ke změně kubatury nově budované zdi a řimsy a ke změně množství vyztuže zdi a řimsy. Změny byly zohledněny a schváleny v rámci RDS stavby. Změny jsou vyjádřeny položkami rozpočtu č. 2, 16, 17, 18, 19, 22, 34.

d) Pň bourání stávající ŽB zdi č. 51 byl po odkrytí konstrukce zjištěn jiný (větší) objem zdi než předpokládá projekt ve stupni PDPS. Ze zjištění vyplynula změna objemu bouracích prací a následně změna kubatury nově budované zdi a změna množství vyztuže. Změny byly zohledněny a schváleny v rámci RDS stavby. Změny jsou vyjádřeny položkami rozpočtu č. 2, 18, 19, 22, 34. K uvedené zdi jsou přiloženy fotografie z probíhajících prací (dožad č. 12) a geodetické zaměření (doklad č. 13).

dílčí změna 11.2 (zprášení zdi SO 252 - zed č. 51 a 52)

a) Pň úpravě další části RDS došlo ke zprášení dalších prací a konstrukcí. Jedná se o úpravy malého rozsahu. Čerpání vody se neprovádělo a bylo z rozpočtu odečteno byl zprášen typ sloupků oplocení kde došlo k úspoře v hmotnosti a tudíž i v ceně, byla zprášená délka zábradlí, byly upřesněny dlažby včetně podkladních betonů a doplněny příkopové žlaby ulice zdi č. 51. Změny jsou vyjádřeny položkami rozpočtu č. 3, 20, 22, 23, 24, 30, 31, 36. Změny byly zohledněny a schváleny v rámci RDS stavby. Výměra položky č. 22 zohledňuje zprášení technického řešení v RDS, kdy skutečný stav původní opěrné zdi na kterou nová zed navazuje, byl horší než bylo předpokládáno. Z tohoto důvodu byl podkladní beton proveden i v oblasti odbourané opěrné zdi. Tato změna veda k nárůstu výměry podkladního betonu.

Vznik změny oznámil Zhotovitel dne 22.10.2020 (dožad č. 8). Změna je dookladována požadavkem PČR ze dne 29. 7. 2020 (doklad č. 9) a vyjádřením AD č.30 rozdíly PDPS a RDS (doklad č.10). Na základě oznámení Zhotovitele vydal Objednatel dne 23.10.2020 pokyn k vypracování ZBV (dožad č.11).

Jedná se o Změnu nepodstatnou, nepředvídanou, která je tak podle § 5, odst. 1, písm. c), resp. podle § 10 Směrnice R-SM-36 Krajské správy a údržby silnic Středočeského kraje (účinnost od 29.5.2017) upřesňující provádění změn závazků dle zákona č. 134/2016 Sb. o zadávání veřejných zakázek, zařazena do skupiny 3 (změny z nepředvídaných důvodů). Změna je zařazena do skupiny 3 z důvodu, že její vznik nemohl Zadavatel jednatel s náležitou péčí předvídat. Změny vzešly z zashžených geologických a geotechnických podmínek, dále pak ze skutečného stavu zjištěného po odkrytí stávajících konstrukcí a také z nového požadavku třetí strany (PČR). Výskyt skutečnosti nemohl Zadavatel v dostatečné míře předvídat, jelikož k jejich zjištění došlo právě až v průběhu provádění prací. Zároveň se jedná o práce, které nemění celkovou povahu veřejné zakázky.

Z hlediska Zákona o zadávání veřejných zakázek č. 134/2016 Sb. Změna nepředstavuje vznik podstatné změny závazku a dle § 222, odst. 6 se jedná o změnu nepředvídanou.

Údaje v Kč bez DPH				
Děna navrhovaných Změn zálohových	Děna navrhovaných Změnkladových	Děna navrhovaných Změn zálohových a Změnkladových celkem	Součet absolútních hodnot Změnkladových a Změn zálohových	
-1 334 695,25	2 098 064,63	763 369,38	3 432 759,88	
Podpis vyjadřuje souhlas se Změnou:				
Zhotovitel (stavovatel) S FRÁBÁČ a.s.	Jméno	Josef Nejedly	datum	podpis
Projektant (autorský design) Projekt. s.r.l. s.ř.	Jméno	Ing. David Dvořák	datum	podpis
Stavební dozor: Projektant a.s.	Jméno	Miroslav Valenta	datum	podpis
Stavovce (Regionální detaš. kancelář)	Jméno		datum	podpis
Zástupce Dobjednatel. «SÚS S»	Jméno	Ing. Jan Fidler, D.S.	datum	podpis
Dobjednatel a Zhotovitel se dohodli, že Účastník SD/PS, který je součástí uvedené Stavby, bude zaveden Změnou, jež jsou podstatně rozsáhlejší, zděděné, dohlášené a sice vývojem kaci této Změny. Tento Změnový list předkládáje dodatek Smlouvy. Smlouva se mění v rozsahu uvažovaném v tomto Změnovém listu. V ostatním zůstává platná a nezměněná Dobjednatel a Zhotovitelé se dohodli ve Smlouvě nedotčené. Na důkaz toho obě strany slošně a rovněž jednání neměly zastoupen Dobjednatel a Zhotovitelé své podpisy.				
Dobjednatel (Dobývání násova Dobjednatel)	Jméno	Jaroslav Jiráň	datum	podpis
Zhotovitel: S FRÁBÁČ a.s.	Jméno	Ing. Tomáš Hopt Ing. Renata Janová	datum	podpis
Zhotovitel: «ELLER» s.r.l. s.ř. zavládán.	Jméno	Ing. Petr Svoboda, Ph.D.	datum	podpis
				Číslo stran

ZÁPIS

**o projednání ocenění soupisu prací a ceny stavebního objektu/provozního souboru (SO/PS)
pro všechny skupiny - pro ZBV číslo: 11**

Název Stavby:	II/102 hr. HI. města Prahy-Štěchovice, rekonstrukce. ETAPA I
Číslo SO/PS / číslo Změny SO/PS:	252/1
Název stavebního objektu/provozního souboru (SO/PS): Opěrné zdi - Praha - Měchenice - vpravo	

Udaje v Kč bez DPH

Cena SO/PS dle Smlouvy
1 - zadat
24 014 622,66

Poznámka: Cenu všech Změn záporných v předchozích Změnách na SO/PS a cenu navrhovaných Změn záporných na SO/PS je nutno zadávat se znamenkem minus (-)

Cena SO/PS v předchozích ZBV:

Udaje v Kč bez DPH

	Cena všech Změn záporných v předchozích Změnách na SO/PS	Cena všech Změn kladných v předchozích Změnách na SO/PS	Cena SO/PS po všech předchozích Změnách	Rozdíl ceny SO/PS po všech předchozích Změnách a ve Smlouvě
2	3 - zadat	4 - zadat	5=1+3+4	6=5-1
stavební/montážní práce	0,00	0,00	24 014 622,66	0,00

Cena SO/PS v této ZBV a po této ZBV:

Udaje v Kč bez DPH

	Cena navrhovaných Změn záporných na SO/PS	Cena navrhovaných Změn kladných na SO/PS	Cena všech Změn kladných na SO/PS (předchozích a navrhovaných)	Cena všech Změn kladných na SO/PS k ceně SO/PS dle Smlouvy v %
7	8 - zadat	9 - zadat	10=4+9	11=10/1
stavební/montážní práce	-1 334 695,25	2 098 064,63	2 098 064,63	8,74%

Cena SO/PS po této ZBV:

Udaje v Kč bez DPH

	Cena všech Změn záporných na SO/PS (předchozích a navrhovaných)	Cena SO/PS po této Změně	Rozdíl ceny SO/PS po této Změně oproti ceně SO/PS dle Smlouvy	Rozdíl ceny SO/PS po této Změně oproti ceně SO/PS dle Smlouvy v %
12	13=3+8	14=1+13+10	15=14-1	16=15/1
stavební/montážní práce	-1 334 695,25	24 777 992,04	763 369,38	3,16%

Vyjádření (souhlasím x nesouhlasím), jméno, datum, podpis

Zhotovitel (stavbyvedoucí)

STRABAG a.s.

souhlasím

Josef Nejedlík

Projektant (autorský dozor)

Pontex spol. s r.o.

souhlasím

Ing. David Dvořáček

Stavební dozor

Pragoprojekt a.s.

souhlasím

Miroslav Valenta

Zástupce Objednatel

KSÚS SK

souhlasím

Ing. Jan Fidler, DiS

Supervize (ROK)

souhlasím

Zaměstnanec KSÚS SK

odpovědný za cenové

projednání Změny

Ing. Milan Peška

Rozpis ocenění Změn položek Z8V č. 11.3													
Evidenční číslo a název stavby: II/102 hr. Hl. města Prahy-Štěchovice, rekonstrukce. ETAPA I							ZMĚNA SOUPISU PRACÍ (SO/PS)						
Číslo a název SO/PS: SO 252 Opěrné zdi Praha - Měchenice - vpravo							1						
Číslo a název rozpočtu: SO 252 Opěrné zdi Praha - Měchenice - vpravo							Skupina změn 3						
Pol. č. pol.	Kód položky	Název položky	m.j.	Množství Smloubné	Množství Změně	Množství korigová	Cena za m.j. v Kč	Cena celkem ve Smlouvě v Kč	Změny v poměru v Kč	Změny v rámci v Kč	Cena celkem ve Změně v Kč	Rozdíl cen celkem v Kč	Podíl cen celkem v %
1	2	3	4	5	6	7	8	9	10	11	12	13	14
1	0141 D2A	POPLATKY ZA SKLADKU	T	2 721,62	2 603,76	-118,86	234,31	635 149,11	-27 404,84	0,00	635 744,27	-27 404,84	-4,00%
2	0141 D2C	POPLATKY ZA SKLADKU	T	1 003,13	1 305,26	302,13	377,82	379 012,64	0,00	114 244,46	493 257,07	114 244,46	30,14%
3	11511.	ČERPÁNÍ VODY DO 500 UMİN	M 03	3 360,00	0,00	-3 360,00	26,21	84 987,20	-84 987,20	0,00	0,00	-84 987,20	-100,00%
4	1317 3B.	HLOUBENÍ JAM ZAPAŽÍ NEPAŽÍ TR. I, ODVOZ DO 20xM	M 3	1 460,81	1 402,38	-58,43	210,26	745 392,91	-29 814,49	0,00	715 578,42	-29 814,49	-4,00%
5	1712D.	ULOŽENÍ SYPANINY DO NASYPŮ A NA SKLADKY BEZ ZHU TĚNÍ	M 3	1 460,81	1 402,38	-58,43	13,02	19 034,35	-761,34	0,00	18 273,01	-761,34	-4,00%
6	1718D.	ULOŽENÍ SYPANINY DO NASYPŮ Z NAKU POUVANYCH MATERIÁLŮ	M 3	488,23	453,17	-35,06	701,04	342 774,16	-25 084,28	0,00	317 689,88	-25 084,28	-7,32%
8	22694.	ZAPOROVÉ PAŽENÍ Z KOVŮ DOČASNE	T	1 20,00	0,00	-1 20,00	3 705,82	444 698,40	-444 698,40	0,00	0,00	-444 698,40	-100,00%
9	22695 A	VYDŘEVA ZAPOROVÉHO PAŽENÍ DOČASNA (PLOCHA)	M 2	460,00	0,00	-460,00	313,41	150 465,60	-150 465,60	0,00	0,00	-150 465,60	-100,00%
13	2647 2T.	VRTY PRO PILOTY TR I A II D DO 500MM	M	440,00	0,00	-440,00	327,08	143 906,40	-143 906,40	0,00	0,00	-143 906,40	-100,00%
14	2648 2T.	VRTY PRO PILOTY TR III A IV D DO 500MM	M	440,00	0,00	-440,00	430,36	189 367,20	-189 367,20	0,00	0,00	-189 367,20	-100,00%
16	3173 2B.	ŘÍMSY ZE ŽELEZOBETONU DO C40/50 (B50)	M 3	50,00	24,21	-25,79	15 910,56	795 528,00	0,00	703 405,86	1 498 933,86	703 405,86	88,42%
17	3173 8S.	VÝZTUŽ ŘÍMS Z OCELI 10S05, B500B	T	8,00	8,86	0,86	28 176,11	225 409,56	0,00	24 231,51	249 640,87	24 231,51	10,75%
18	3273 2S.	ZDI OPĚRNE, ZARUBNÍ, NABŘEŽNÍ ZE ŽELEZOVÉHO BETONU DO C30/37 (B37)	M 3	830,27	629,41	-200,86	8 457,78	5 336 592,83	-12 686,64	0,00	5 323 906,19	-12 686,64	-0,24%
19	3273 8S.	VÝZTUŽ ZDI OPĚRNÝCH, ZARUBNÍCH, NABŘEŽNÍCH Z OCELI 10S05, B500B	T	100,26	102,78	2,52	28 176,11	2 844 666,12	0,00	248 513,82	3 093 179,94	248 513,82	8,74%
20	3381 7A.	SLOUPKY OHRADNÍ A PLOTŮVE Z DILCŮ KOVOVÝCH KOTVENÉ DO PATEK NEBO BERANĚNE	T	0,23	0,23	0,00	92 003,01	85 563,34	-31 281,30	0,00	54 282,24	-31 281,30	-36,56%
22	4313 12.	PODKLADNÍ A VÝPLNOVÉ VRSTVY Z PROSTÉHO BETONU C12/15	M 3	1 220,00	1 176,32	-43,68	3 105,12	400 564,77	0,00	128 521,33	529 083,10	128 521,33	32,09%
23	4313 13.	PODKLADNÍ A VÝPLNOVÉ VRSTVY Z PROSTÉHO BETONU C16/20	M 3	2,30	4,36	2,06	3 105,12	7 762,83	0,00	5 589,23	13 352,06	5 589,23	72,00%
24	4655 12.	DLAŽBY Z LOMOVÉHO KAMENE NA MC	M 3	5,00	6,26	1,26	6 900,29	34 504,45	0,00	8 280,35	42 784,80	8 280,35	24,00%
30	9111 A1.	ZABRADLÍ SILNIČNÍ S VODOR MADLY - DODAVKA A MONTÁŽ	M	1,50	4,56	3,06	3 967,68	5 951,49	0,00	11 902,98	17 854,47	11 902,98	200,00%
31	9112 B1.	ZABRADLÍ MOSTNÍ SE SVISLOU VÝPLNÍ - DODAVKA A MONTÁŽ	M	382,30	253,56	-128,74	5 112,21	1 993 348,05	-184 237,56	0,00	1 809 110,49	-184 237,56	-9,24%
34	9661 6B.	BOURÁNÍ KONSTRUKCI ZE ŽELEZOBETONU S ODVOZEM DO 20xM	M 3	401,25	526,26	125,01	3 660,11	1 475 660,19	0,00	437 753,84	1 914 414,03	437 753,84	29,64%
		NOVÉ POLOŽKY											
35	9111 CC1.	SVOČIDLŮ BETON, ÚROVĚN ZADRŽ H2VYŠ 0,8M - DODAVKA A MONTÁŽ	M	0,00	62,02	62,02	4 740,00	0,00	0,00	388 680,00	388 680,00	388 680,00	100,00%
		Cena položky 9111 CC1 dle OTSKP 2021											
36	9352 12.	PŘÍKOPOVÉ ŽLABY Z BETON TVARNIC ŠÍŘ DO 600MM DO BETONU TL 100MM	M	0,00	25,02	25,02	1 072,61	0,00	0,00	26 941,25	26 941,25	26 941,25	100,00%
		Cena položky 9352 12 převzata z návrhu ve smlouvě - 50 101+111, pol B5											
		Celkem						24010 622,66	-1 320 655,25	2 098 064,63	24 777 992,04	763 269,38	

Odpovědný zástupce Objednatel: J. Nejedlík, (vedoucí projektu)
 Odpovědný zástupce Zhotovitel: Odsouhlasuji skladou m ěněných položek i nových položek, včetně jejich výměr, vyznačení a provedení na danou změnu.
 Potvřuji zároveň skutečné provedení prací a oprávněnost změn.

Za zhotovitele: **Josef Nejedlík, (vedoucí projektu)**

Za Objednatel: **Miroslav Valenta, (TOI)**

Datum:

Datum:

Podpis:

Podpis:



EVROPSKÁ UNIE
Evropský fond pro regionální rozvoj
Integrovaný regionální operační program



MINISTERSTVO
PRO MÍSTNÍ
ROZVOJ ČR

PREHLED ZARAZENÍ ZMĚN DO SKUPIN

Název a evidenční číslo Stavby:		II/102 hr. HI. města Prahy-Stěchovice, rekonstrukce. ETAPA I	
1	Přijaté smluvní částka bez rezervy a DPH	637 600 766,46	
2=1+19+20	Aktuální smluvní částka (cena stavby)	614 320 473,02	
3=10/1/100	Procento změny Přijaté smluvní částky	96,36%	
4=125/1/100	Sledování vyhrazených změn	0,00%	
5=126/1/100	Sledování záporných změn	0,00%	
40=115/1/100	Sledování limitu 15 % pro podstatnou změnu pro Změny záporné dle § 14 odst. (5), písm. b)	-7,02%	

6=12-16	Suma Změn kladných a Změn záporných Skupiny 3 a	-23 280 283,43
7=16/100	Sledování limitu 30 % - součet Skupiny 3 a Skupiny 4	-3,66%
8=10/3	Zákonný limit 30 % pro Skupinu 3 a Skupinu 4	191 280 229,94

9=(24/1)+100	Sledování limitu 60 % Skupina 3	10,26%
10=(36/1)+100	Sledování limitu 60 % Skupina 4	0,13%
10A=28+16A	Suma absolutních hodnot Změn kladných a Změn záporných pro Skupinu 3	98 227 116,83
11=1*0,5	Suma absolutních hodnot Změn kladných a Změn záporných pro Skupinu 4	318 800 383,23

12=(30/1)+100	Sledování limitu 15 %	0,00%
13=17	Sledování limitu 149 224 000 Kč	- Kč
14=149224000/17		149 224 000,00

GD	ZBV č.	Název k DřP6 / předmět Změny	Změny záporné (zadávat se znaménkem minus)	Změny kladné	Hodnota ZBV	- 1 - Vybuzečné změny (Děrné díly)			- 2 - Zařízení a příslušenství (Za počítání)			- 3 - Měřivé viditelnosti			- 4 - Měřivé viditelnosti			- 5 - Změny de minimis			
						Změny záporné (zadávat se znaménkem minus)	Změny kladné	Suma Změn záporných a Změn kladných	Změny záporné (zadávat se znaménkem minus)	Změny kladné	Suma Změn záporných a Změn kladných	Změny záporné (zadávat se znaménkem minus)	Změny kladné	Suma Změn záporných a Změn kladných	Změny záporné (zadávat se znaménkem minus)	Změny kladné	Suma Změn záporných a Změn kladných	Změny de minimis (16% nebo limit 149 224 000)	limit 16 %		
	102	II/102 hr. HI. města Prahy-Stěchovice, rekonstrukce. ETAPA I	-44 758 704,58	21 479 411,10	-23 280 283,48	0,00	0,00	0,00	0,00	0,00	0,00	-44 758 704,58	20 945 996,57	-24 107 747,98	95 999 881,10	0,00	327 464,58	327 464,58	327 464,58	0,00	0%
101	1	Rekonstrukce vozovky a úprava zemního Nleca / RDS (úprava výšky ovládacího povrchu, úprava vzorů na skrzoch, propustlivým 05)	-1 230 712,50	465 208,60	-765 503,90	0,00	0,00	0,00	0,00	0,00	0,00	-1 230 712,50	465 208,60	-765 503,90	1 675 921,10	0,00	0,00	0,00	0,00	0,00	0%
101	2	Rekonstrukce vozovky a úprava zemního Nleca / RDS (úprava výšky ovládacího povrchu, úprava vzorů na skrzoch, propustlivým 05)	-2 262 134,46	2 260 437,88	-1 691 696,58	0,00	0,00	0,00	0,00	0,00	0,00	-2 262 134,46	2 260 437,88	-1 691 696,58	2 485 667,34	0,00	0,00	0,00	0,00	0,00	0%
101	3	Přelostka kabelů NN u hrázce vrátnice / RDS (upřesnění úrovně NN)	-1 331 930,22	1 327 453,90	-4 476,32	0,00	0,00	0,00	0,00	0,00	0,00	-1 331 930,22	1 327 453,90	-4 476,32	2 72 390,12	0,00	0,00	0,00	0,00	0,00	0%
201	4	Mořevč 102-017 / změna záložní oporní stavby a předchozí díla	-2 001 738,74	1 482 468,02	-519 270,72	0,00	0,00	0,00	0,00	0,00	0,00	-2 001 738,74	1 482 468,02	-519 270,72	2 502 206,76	0,00	0,00	0,00	0,00	0,00	0%
201	5	Mořevč 102-018 / změna záložní oporní stavby a předchozí díla	-1 961 663,26	1 015 127,72	-946 535,54	0,00	0,00	0,00	0,00	0,00	0,00	-1 961 663,26	1 015 127,72	-946 535,54	2 876 791,08	0,00	0,00	0,00	0,00	0,00	0%
251	6	Opěrné zděné stěny - Měchenice vlevo / RDS (náhrada záporného pažení ovládacím, vyznačením vzhledu, rozdělení kámen zorná oblačnost, systém)	-23 653 457,70	4 147 072,83	-19 506 384,87	0,00	0,00	0,00	0,00	0,00	0,00	-23 653 457,70	4 147 072,83	-19 506 384,87	27 316 530,63	0,00	0,00	0,00	0,00	0,00	0%
251	7	Opěrné zděné stěny - Měchenice vlevo / Demolice kámen	0,00	827 454,53	827 454,53	0,00	0,00	0,00	0,00	0,00	0,00	0,00	0,00	0,00	0,00	827 454,53	827 454,53	827 454,53	0,00	0,00	0%
251	8	Opěrné zděné stěny - Měchenice vlevo / Změna záložní hloubky	-3 314 515,16	4 676 687,63	-1 361 172,47	0,00	0,00	0,00	0,00	0,00	0,00	-3 314 515,16	4 676 687,63	-1 361 172,47	1 4 583 202,86	0,00	0,00	0,00	0,00	0,00	0%
202	9	Mořevč 102-018 / změna záložní oporní stavby a předchozí díla	-2 620 475,95	1 170 196,56	-1 450 279,39	0,00	0,00	0,00	0,00	0,00	0,00	-2 620 475,95	1 170 196,56	-1 450 279,39	4 808 622,51	0,00	0,00	0,00	0,00	0,00	0%
251	10	Opěrné zděné stěny - Měchenice vlevo / Měchenice (Fingera) 10b změna zděné stěny železobetonovým konstrukčním mřížím	-1 237 296,15	3 210 272,68	1 972 976,53	0,00	0,00	0,00	0,00	0,00	0,00	-1 237 296,15	3 210 272,68	1 972 976,53	4 447 568,83	0,00	0,00	0,00	0,00	0,00	0%
252	11	Opěrné zděné stěny - Měchenice - úprava / náhrada záporného pažení ovládacím, vyznačením vzhledu, rozdělení kámen zorná oblačnost, systém	-1 234 695,25	2 098 064,63	863 369,38	0,00	0,00	0,00	0,00	0,00	0,00	-1 234 695,25	2 098 064,63	863 369,38	3 432 759,88	0,00	0,00	0,00	0,00	0,00	0%

Poznámka: Formulář má informativní charakter a zobrazuje stav k datu předložení Změnové hodnoty.

Přehled dalších dokladů

Číslo ZBV:	11
Název a evidenční číslo stavby:	II/102 hr. Hl. města Prahy-Štěchovice, rekonstrukce. ETAPA I
Název stavebního objektu / provozního souboru (SO/PS):	Opěrné zdi - Praha - Měchenice - vpravo
Číslo SO/PS / číslo změny SO/PS	252/1

Doklad	Součást dokumentace ZBV	
	ANO (počet listů)	NE - Uloženo
07 - Změnový soupis prací SO252 po změně 1 pro ZBV 11	5	
08 - Oznámení o zjištění skutečnosti ze dne 22 10 2020	1	
09 - Požadavek PCR ze dne 29 7 2020	5	
10 - Vyjádření AD č 30 rozdíly PDPS a RDS	4	
11 - Pokyn KSUS ze dne 23 10 2020	1	
12 - Zeď č 51, fotodokumentace	5	
13 - Geodetické zaměření bourané zdi	3	
14 - Vyjádření AD č 69 k ZBV 10 a 11	1	
15 - Stanovisko TDS k ZBV 11	2	
16 - Souhlasné stanovisko KSUS se ZBV 11	1	
RDS		uloženo u Objednatěle
Počet listů celkem	28	

Změnový soupis prací SO 252 po změně 1 pro ZBV 11

Evidenční číslo a název stavby: II/102 hr. Hl. města Prahy-Štěchovice, rekonstrukce. ETAPA I								ZMĚNA SOUPISU PRACÍ (SO/PS)			
Číslo a název SO/PS: SO 252 Opěrné zdi Praha - Měchenice - vpravo											
Číslo a název rozpočtu: SO 252 Opěrné zdi Praha - Měchenice - vpravo								Celkem			
Pol. č. pol.	Kód položky	Název položky	m.j.	Množství Smlouvě	Množství Změně	Množství rozdílu	Cena za m.j. v Kč	Cena celkem ve Smlouvě v Kč	Cena celkem ve Změně v Kč	Rozdíl cen celkem v Kč	Podíl cen celkem v %
1	2	3	4	5	6	7	8	9	10	11	12
		SOD typ C24 0,15*2,9+0,3*237,5=114,00 [A] typ C25 0,15*0,8*125,0=15,00 [B] Celkem: A+B=129,00 [C]									
		ZBV 111 (RDS) -129,00= -129,000 [A] C24 (S1) 0,15*3,05+0,5*237,5=126,469 [B1] C25 (S1) 0,15*0,45*122,85=8,292 [C1] Celkem: A+B+C=5,761 [D1]									
		ZBV 112 (zpřesnění zoi SO 252) C24 (S1) -0,15*3,05+0,5*237,5= -126,469 [B2] C24 (S1) 0,15*3,55+2*0,5*237,5=162,094 [C2] Celkem: B+C=35,625 [D2]									
		Celkem 5,761 [D1]+35,625 [D2]=41,39 [D]									
23	451313	PODKLADNIA VYPLNOVE VRSTVY Z PROSTEHO BETONU C16/20	M3	2,50	4,30	1,80	3 103,13	7 762,83	13 352,06	5 589,23	72,00%
		lože dlažby									
		SOD ukončení běžné 10m2*0,1*1=1,00 [A] ukončení u sjezdu 15m2*0,1*1=1,50 [B] Celkem: A+B=2,50 [C]									
		ZBV 112 (zpřesnění zoi SO 252) opevnění svahu v pozemku 6*0,1=0,60 [A] pod žlabovkami za licem zdi na soukromém pozemku: 15*0,08=1,20 [B] Celkem: A+B=1,80 [C]									
24	465512	DLAŽBY Z LOMOVÉHO KAMENE HA, MC	M3	5,00	6,20	1,20	6 900,29	34 501,45	42 781,80	8 280,35	24,00%
		dlažba tl.200 mm do betonu									
		SOD ukončení běžné 10m2*0,2*1=2,00 [A] ukončení u sjezdu 15m2*0,2*1=3,00 [B] Celkem: A+B=5,00 [C]									
		ZBV 112 (zpřesnění zoi SO 252) opevnění svahu v pozemku 6*0,2=1,20 [A]									
5		Komunikace									
25	582621	KRYTY Z BETON DLAŽDIC SE ZÁMKEM ŠEDÝCH TL 60MM DO LOŽE Z MC	M2	9,00	9,00	0,00	898,60	8 087,40	8 087,40	0,00	0,00%
		zámková dlažba tl.60 mm vč.lože z betonu tl.150 mm									
		SOD sjezd na pozemek 1,0*9,0=9,00 [A]									
7		Přidržená stavební výroba									
26	767911	OPLOČENÍ Z DRATENEHO PLETIVA POZINKOVANÉHO STANDARDNÍHO	M2	411,30	411,30	0,00	575,02	236 505,73	236 505,73	0,00	0,00%
		výšky 1,8m									
		SOD typ C24 (237,5*9,0)*1,8=411,30 [A]									
27	76796	VRATA A VRÁTKA	M2	16,20	16,20	0,00	2 817,62	45 645,44	45 645,44	0,00	0,00%
		SOD sjezd na pozemek - 2x branka + vjezdová vrata 1,8*(1,2*2+6,6)=16,20 [A]									
28	78383	NÁTĚRY BETON KONSTR TYP S4 [DS-C]	M2	106,05	106,05	0,00	575,02	60 980,87	60 980,87	0,00	0,00%
		SOD krajní římsy (0,15*0,15)*(237,5*9,0+125,0)=106,05 [A]									
8		Potrubí									
29	89914	SACHTOVÉ BETONOVÉ SKRUŽE SAMOSTATNĚ	KUS	30,00	30,00	0,00	1 380,06	41 401,80	41 401,80	0,00	0,00%

Změnový soupis prací SO 252 po změně 1 pro ZBV 11

Evidenční číslo a název stavby: II/102 hr. hl. města Prahy-Štěchovice, rekonstrukce. ETAPA I

Číslo a název SO/PS: SO 252 Opěrné zdi Praha - Měchenice - vpravo

Číslo a název rozpočtu: SO 252 Opěrné zdi Praha - Měchenice - vpravo

ZMĚNA SOUPISU PRACÍ (SO/PS)

Poř. č. pol.	Kód položky	Název položky	m.j.	Množstvíve Smlouvě	Množstvíve Změně	Množstvírozdílu	Cena za m.j. v Kč	Celkem				
								Cena celkem ve Smlouvě v Kč	Cena celkem ve Změně v Kč	Rozdíl cen celkem v Kč	Podíl cen celkem v %	
1	2	3	4	5	6	7	8	9	12	13	14	
		vš. zemních prací										
		SOD										
		6 ks/50m 237,550*6= 30 ks 30*30,00 [A]										
9		Ostatní konstrukce a práce										
30	9111A1	ZABRADLI SILNICH S VODOR MADLY - DODAVKA A MONTAZ	M	1,50	4,50	3,00	3 967,66	5 951,49	17 854,47	11 902,98	200,00%	
		SOD										
		sjezd na pozemek 1,5*1,50 [A]										
		ZBV 11 2 (zpřesnění zoi SO 252)										
		-1,5*-1,50 [A]										
		1,5*1,50 [B]										
		Celkem: A+B=3,00 [C]										
31	9112B1	ZABRADLI MOSTNISE SMLOU VÝPLNI - DODAVKA A MONTAZ	M	389,50	353,50	-36,00	5 117,71	1 993 348,03	1 809 110,49	-184 237,56	-9,24%	
		SOD										
		273,5-9,0*125,0=389,50 [A]										
		ZBV 11 2 (zpřesnění zoi SO 252)										
		-389,5*-389,50 [A]										
		51 237,5-9*228,50 [C]										
		52 125,0*125,00 [B]										
		Celkem: A+C+B=-36,00 [D]										
32	917223	SILNICHNÍ A CHODNIKOVÉ OBRUBY Z BETONOVÝCH OBRUBNIKŮ ŠÍŘ 100MM	M	29,50	29,50	0,00	471,52	13 909,84	13 909,84	0,00	0,00%	
		do betloze										
		SOD										
		sjezd na pozemek 1,0*9,0*1,5=11,50 [A]										
		ukončení běžně 9,0*1=9,00 [D]										
		ukončení u sjezdu 9,0*1=9,00 [E]										
		Celkem: A+D+E=29,50 [F]										
33	917224	SILNICHNÍ A CHODNIKOVÉ OBRUBY Z BETONOVÝCH OBRUBNIKŮ ŠÍŘ 150MM	M	10,00	10,00	0,00	552,02	5 520,20	5 520,20	0,00	0,00%	
		u vozovky										
		SOD										
		ukončení běžně 5,0*1=5,00 [A]										
		ukončení u sjezdu 5,0*1=5,00 [B]										
		Celkem: A+B=10,00 [C]										
34	966168	BOURANI KONSTRUKCI ZE ZELEZOBETONU S ODVOZEM DO 20KM	M3	401,25	520,20	118,95	3 680,13	1 476 660,19	1 914 414,03	437 753,84	29,64%	
		vš. odvoz a doženi na skládku										
		SOD										
		zed typ C2 4 1,0*1,5*237,5=356,25 [A]										
		řimsa typ C2 5 1,8*0,2*125,0=45,00 [B]										
		Celkem: A+B=401,25 [C]										
		ZVB 11 1 (RDS)										
		-401,25*-401,25 [A]										
		zed typ C2 4 (177+63)*1,98 m2=475,2 [D] (viz dodatč 13)										
		řimsa typ C2 5 1,8*0,2*125,0=45,00 [B]										
		Celkem: A+D+B=118,95 [E]										
		NOVÉ POLOŽKY										
35	911CC1	SVODIDLO BETON, U ROVEN ZADRZ H2 VYS 0,8M - DODAVKA A MONTAZ	M	0,00	82,00	82,00	4 740,00	0,00	388 680,00	388 680,00	100,00%	
		Cena položky 911CC1 dle OTSKP 2021										
		ZBV 11 1 (RDS)										
		13*6,0*4,0=82,00 [A]										
36	935212	PŘIKOPOVÉ ŽLABY Z BETON TVÁRNIC ŠÍŘ DO 600MM DO BETONU TL 100MM	M	0,00	25,00	25,00	1 077,65	0,00	26 941,25	26 941,25	100,00%	
		Cena položky 935212 převzata z nálezu ve smlouvě - SO 101+111, pol 83										
		ZBV 11 2 (zpřesnění zoi SO 252)										
		líc zoi 51 na soukromém pozemku 25,0*25,00 [A]										
		Celkem						24 014 622,66	24 777 992,04	763 369,38	3,18%	

STRABAG

STRABAG a.s.
Na Bělidle 198/21
150 00, Praha 5 – Smíchov
IČ: 60838744.
DIČ CZ60838744

Krajská správa a údržba silnic Středočeského kraje
Zborovská 11
150 21 Praha 5
p. Ing. Milan Fiala, p. Ing. Milan Peška
TDS: p. Ing. Miloš Klekner

Vyřizuje:
Josef Nejedlík

Mobil

Naše značka:
SO 203 most ev.č. 102-010,
SO 252 Opěrné zdi Praha - Měchenice –
vpravo, Bourání ŽB zdí a římsy

22.10.2020

Předmět: Oznámení o zjištění skutečnosti

Název stavby: II/102 hr. hl. města Prahy-Štěchovice, rekonstrukce. ETAPA I.

V souladu se smlouvou o dílo č. S-0656/DOP/2019, články 8.11 až 8.14 Vás informujeme o následující nové zjištěné skutečnosti.

Dle požadavku DI Policie ČR z jednání ze dne 29.7.2020 ohledně napojení ocelového svodidla před a za mostem SO 203 vyplynula následující skutečnost i u objektu SO 252 zdi 52.

Na mostě bude dle PDPS ponecháno mostní ocelové svodidlo, před mostem bude napojeno na betonové svodidla v minimální délce dle TP (Delta Blok 80 AS-R/H2 – délka 82 metrů) osazené na římsu zdi 52 a tím dojde i ke změně tvaru této římsy.

Při bourání původní ŽB římsy na zdi 52 byla zastižena pracovní spára mezi římsou a původní ŽB zdi v jiné nižší úrovni než dle PDPS, čímž dochází ke změně objemu bouracích prací a následně změna objemu nově budované ŽB římsy.

Při bourání původní ŽB zdi 51 byl zjištěn větší rozsah zdi než dle PDPS, čímž dochází ke změně objemu bouracích prací.

S ohledem na zjištěnou skutečnost a navrženou RDS stavby, Vás tímto žádáme v souladu se smlouvou o dílo o písemný pokyn, jak v realizaci díla pokračovat. Tento požadavek bude mít vliv na změnu soupisu prací.

S přátelským pozdravem

Josef Nejedlík

STRABAG a.s.
Ustřední úřad
102 00 Praha 10 Česká republika

Tel. +420 272 701-667
Fax +420 272 701-701

Československá obchodní banka, a.s.
IBAN: CZ12 0300 0000 0001 1207 1233
BIC/SWIFT: CESKOCZ33XXX

GdPle spol. s r.o. Křižíkova 3624, 158 00 Praha 5 - Jihlava; Zapsán v obchodním rejstříku: Městský soud v Praze, sp. zn. O. J. 34.
IČ: 26838744, DIČ: CZ60838744

strana 1 z 1

Záznám z jednání

na akci: II/102 hr. hl. m. Prahy - Štěchovice, rekonstrukce
konaného dne: 29. 7. 2020, v kanceláři por. Ing. Nerada v Mnichovicích

Jednání se účastnili:

- por. Ing. Milan Nerad, PČR, DI Mnichovice,
- Ing. Jan Gajzler, Pontex spol. s r.o.

Viz prezenční listina.

Bylo projednáno a dohodnuto:

Akce: II/102 hr. hl. m. Prahy – Štěchovi, rekonstrukce.

Objekt: SO 203 most ev. č. 102-010 přes Bojovský potok v Měcheticích u kempu.

Na jednání byl projednán požadavek Policie ČR na změnu řešení ukončení svodidla na mostě.


Projektant předložil dvě varianty řešení:

1. Výměna ocelového svodidla na mostě za zábradlí. Napojení zábradlí na mostě a před mostem na zdi by se provedlo půdorysným odskokem.
2. Na mostě zůstane ocelové svodidlo a před mostem se napojí na betonové svodidlo v minimální délce dle TP. Za mostem se svodidlo na mostě napojí na ocelové svodidlo u komunikace. To je přední líc svodidla na mostě a před mostem je ve stejné rovině.

Za silniční správní úřad MěÚ Černošice pí Koupá předem odsouhlasila obě varianty.

Pol. ČR, DI Mnichovice žádá variantu 2. To je na mostě zůstane ocelové svodidlo a před mostem se napojí na betonové svodidlo v min. délce dle TP.

Prosíme o prostudování záznamu a zaslání případných připomínek do pěti pracovních dní. V opačném případě bude požadován za odsouhlasený.

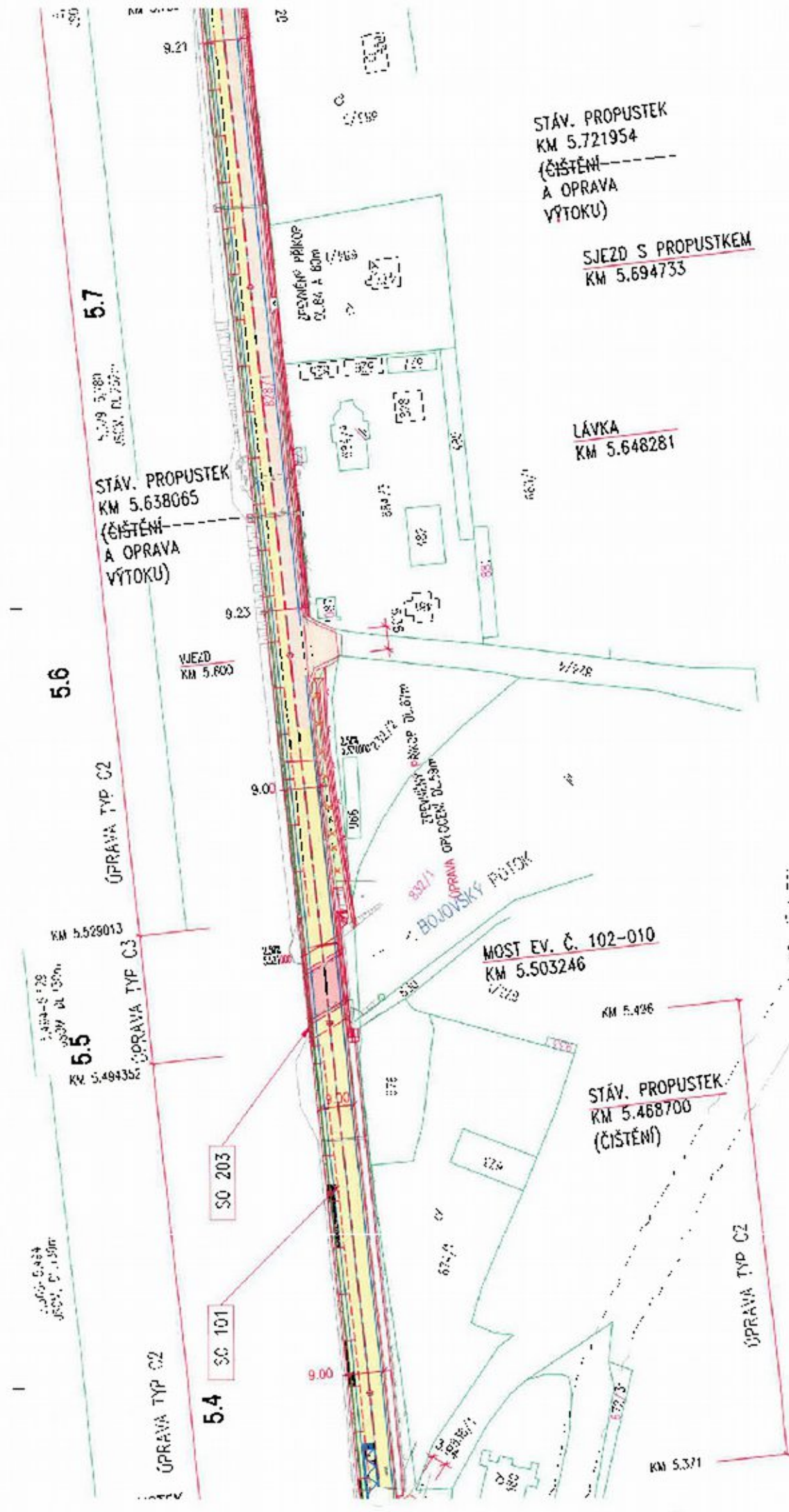
Zapsal: Ing. Jan Gajzler (email: 
29. 7. 2020

Přílohy záznamu:

1. Prezenční listina,
2. Situace mostu,
3. Příčné řezy – varianta I. zábradlí,
4. Příčné řezy – varianta II. svodidlo.

Rozdělovník:

Záznám rozeslán všem přítomným prostřednictvím mailové pošty.



- JSC - JEDNOSTRANNÉ OCELOVÉ
- JSD - JEDNOSTRANNÉ BETONOVÉ
- CSO - OBECNOSTRANNÉ OCELOVÉ
- OSO - OBECNOSTRANNÉ BETONOVÉ
- SOV - FERRITELNÉ OCELOVÉ MOSTY
- SBO - FERRITELNÉ BETONOVÉ MOSTY
- OSOA - OBECNOSTRANNÉ OCELOVÉ MOSTY
- OSOB - OBECNOSTRANNÉ BETONOVÉ MOSTY
- LOM - LOKÁLNÍ DEMOLIČNÍ
- LAK - LAKOVÉ

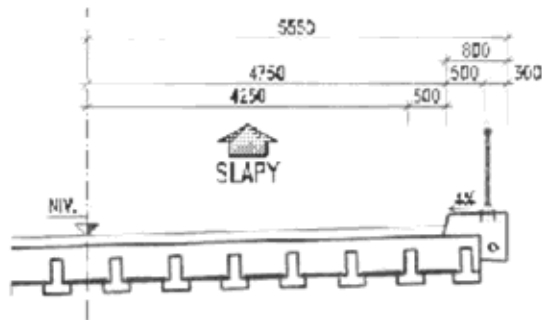
LEGENDA DRUHY ZAKRYTÍ:

- K2
- F
- F2
- BETONOVÉ

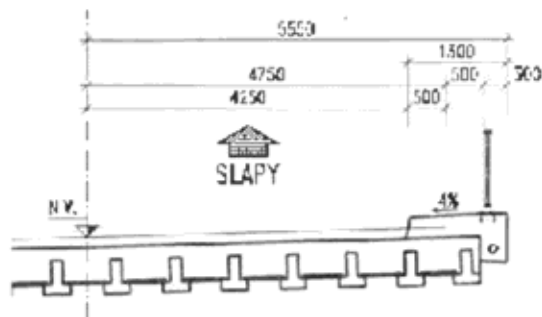
NOVÝ STAV - ZÁBRADLÍ

var. I.

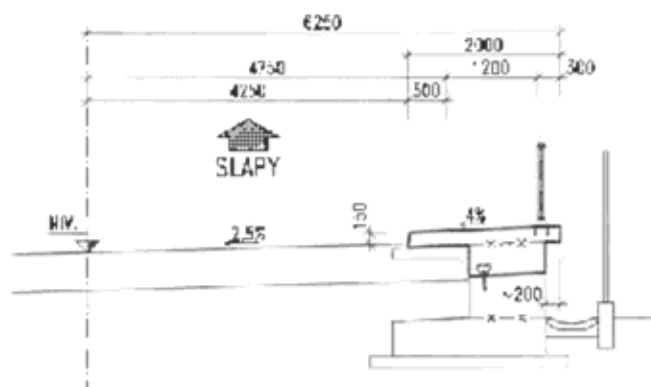
PŘÍČNÝ ŘEZ NA MOSTĚ - ŘÍMSA DLE PDPS, MÍSTO SVODIDLA ZÁBRADLÍ



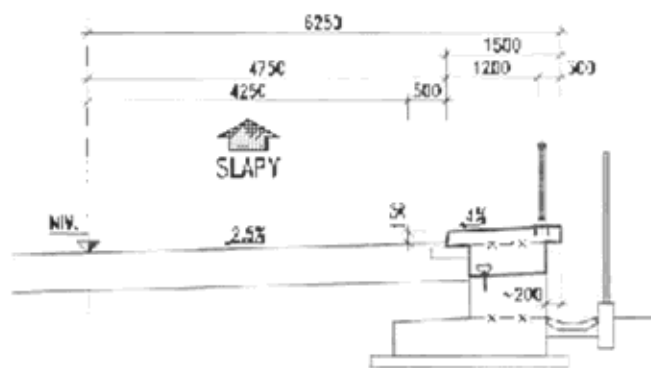
PŘÍČNÝ ŘEZ NA MOSTĚ - ŘÍMSA ROZŠÍŘENÁ



PŘÍČNÝ ŘEZ NA OP. ZDI - ŘÍMSA DLE PDPS



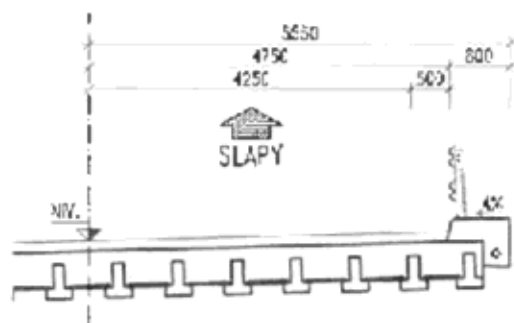
PŘÍČNÝ ŘEZ NA OP. ZDI - ŘÍMSA ZUŽENÁ



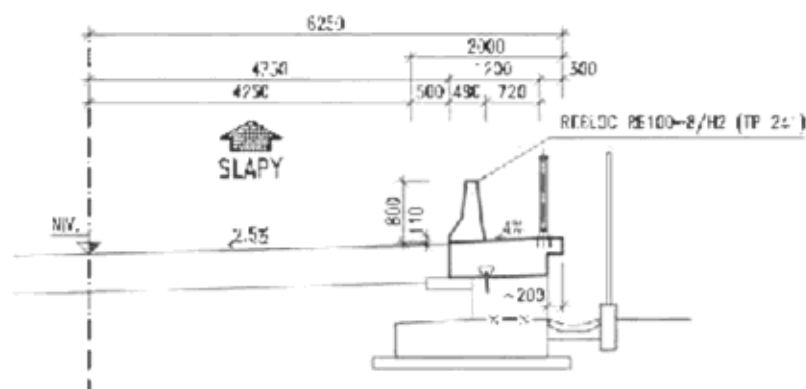
POZNÁMKY:

- 1) NA MOSTĚ OCELOVÉ ZÁBRADLÍ
NA OP. ZDI ZÁBRADLÍ
- 2) DODIŠNÁ POLOHA OBRUBY ŘÍMSY NA MOSTĚ A OP. ZDI
ALTERNATIVNĚ LŽE POLOHU OBRUBY ŘÍMSY SJEDNOTIT

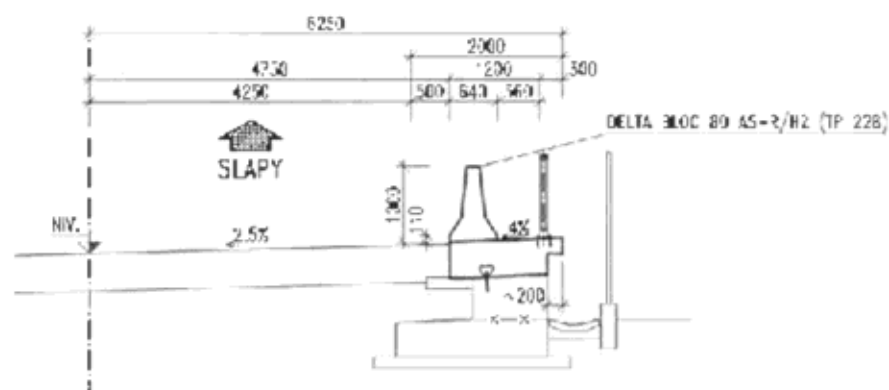
PŘÍČNÝ ŘEZ NA MOSTĚ – ŘEŠENÍ DLE PDPS



PŘÍČNÝ ŘEZ NA OP. ZDI – NA ŘÍMSU DOPLNĚNO SVODIDLO REBLOC



PŘÍČNÝ ŘEZ NA OP. ZDI – NA ŘÍMSU DOPLNĚNO SVODIDLO DELTA



POZNÁMKY:

- 1) NA MOSTĚ OCELOVÉ SVODIDLO
NA OP. ZDI ZÁBRADLÍ DOPLNĚNÉ O BEOTNOVÉ SVODIDLO
- 2) SHODNÁ POLoha OBRYBY ŘÍMSY NA MOSTĚ A OP. ZDI

KSÚS Středočeského kraje
Ing. Milan Peška
Ing. Milan Fiala
Zborovská 81/11
150 00 Praha 5

Č. j.: Px 1081/2021/DDv
Datum: 23. 2. 2021
Vyřizuje: Ing. David Dvořáček,

tel:



II/102 hr. hl. m. Prahy - Štěchovice, rekonstrukce, I. etapa
Vyjádření autorského dozoru č. 30 - rozdíly mezi PDPS a RDS

Na kontrolním dni jsme byli požádáni, abychom ve spolupráci s projek tantem RDS zpracovali seznam rozdílů mezi schválenou dokumentací a RDS. Zjištěné změny jsou následující:

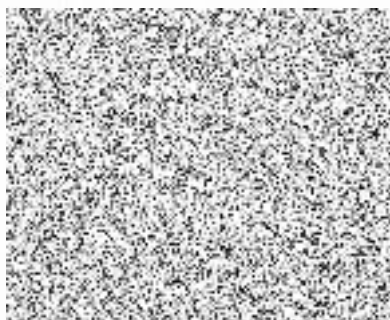
- SO 101 - Rekonstrukce vozovky, Praha-Měchceni ce:
 - doplnění propustku v km 4.151,
 - úprava propustku v km 3.930,
 - doplnění propustku v km 3.920,
 - zásyp šachty,
 - změna dopravního značení ZÚ-km 0.350,
 - úprava konstrukce vozovky km 4.080-4.480,
 - zásyp kaverny pod vozovkou,
 - obnova betonové plomby,
 - úprava betonových svodidel,
 - úprava zábrany proti pádu kamenů km 0.185-0.575,
 - úprava strmého svahu km 1.400-1.470,
 - úprava odláždění,
 - úprava štěrbinového žlabu km 1.600-1.770,
 - úprava strmého svahu km 5.980-6.220 a 6.360-KÚ,
 - doplnění mikroštěrbinové trouby v km 5.600,
 - úprava vozovky km 5.371-5.496,
 - doplnění svodidla km 5.530-5.570.
- SO 201 - Most ev. č. 102-007:
 - základový blok proveden z probetonovaných prefabrikovaných rámců,
 - úprava počtu, délky a rozmístění mikropilot,
 - sjednocení délky a úprava tvaru křídel,
 - úprava třídy betonu říms,
 - úprava rozsahu výkopů,
 - úprava řešení přechodové oblasti, přechodová oblast ze zemin nahrazena přechodovou oblastí z mezerovitého betonu, vynechání těsnicí vrstvy z důvodu zjištění dostatečné propustnosti podloží,
 - změnou šířkového uspořádání bylo upuštěno od provizorního rozšíření.
- SO 202 - Most ev. č. 102-008:
 - zvýšení úrovně základové spáry,

- základový blok proveden z probetonovaných prefabrikovaných rámců,
 - úprava počtu, délky a rozmístění mikropilot,
 - sjednocení délky a úprava tvaru křídel,
 - úprava třídy betonu říms,
 - úprava rozsahu výkopů,
 - úprava řešení přechodové oblasti, přechodová oblast ze zemin nahrazena přechodovou oblastí z mezerovitého betonu, vynechání těsnicí vrstvy z důvodu zjištění dostatečné propustnosti podloží,
 - změnou šířkového uspořádání bylo upuštěno od provizorního rozšíření.
- SO 203 – Most ev. č. 102-010:
 - úprava řešení přechodové oblasti, přechodová oblast ze zemin a přechodovou deskou nahrazena přechodovou oblastí z mezerovitého betonu, vynechání těsnicí vrstvy z důvodu zjištění dostatečné propustnosti podloží,
 - úprava ukončení svodidel vpravo,
 - změnou šířkového uspořádání bylo upuštěno od provizorního rozšíření.
 - SO 251 – Opěrné zdi, Praha–Měchcenice, vlevo:
 - upřesnění délky opěrné zdi v návaznosti na volbu typu svodidla,
 - upřesnění délky dilatačních úseků opěrné zdi v návaznosti na volbu typu svodidla,
 - upřesnění polohy chrličů v návaznosti na volbu typu svodidla,
 - náhrada záporového pažení svahovanými jámami,
 - úprava řešení přechodové oblasti, vynechání těsnicí vrstvy z důvodu zjištění dostatečné propustnosti podloží,
 - úprava řešení záchytného systému a tvaru zdi u autobusových zastávek v Měchenicích,
 - doplnění opěrné zdi část 21 u VD Vrané z důvodu úpravy záchytného systému.
 - SO 252 – Opěrné zdi, Praha–Měchcenice, vpravo:
 - upřesnění délky opěrné zdi,
 - upřesnění délky dilatačních úseků ve vazbě na taktování stávající zdi,
 - náhrada záporového pažení svahovanými jámami,
 - úprava řešení přechodové oblasti, vynechání těsnicí vrstvy z důvodu zjištění dostatečné propustnosti podloží,
 - úprava tvaru římsy v reakci na změnu záchytného systému,
 - úprava záchytného systému, doplnění betonového svodidla jako ukončení svodidla z mostu přes Bojovský potok,
 - úprava výměr bourání stávajících konstrukcí podle zjištěné skutečnosti.
 - SO 421 – Přeložka kabelů nn u hráze VD Vrané:
 - úprava typu vodičů v návaznosti na skutečný stav při realizaci,
 - v místě lomů vedení tři kusy dřevěných sloupů nahrazeny z důvodu nosnosti sloupy betonovými.
 - SO 450 – Přeložka sdělovacího vedení u hráze VD Vrané:
 - SO nebyl a nebude realizován.

Změny byly AD odsouhlaseny.

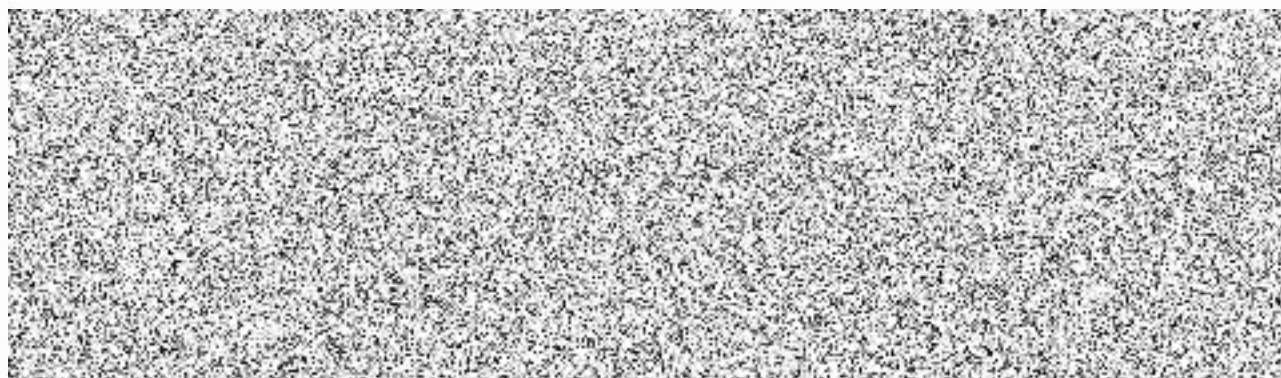
S pozdravem

Ing. David Dvořáček,
hlavní inženýr projektu



ntex, spol. s r.o.
Bezová 1658/1
00 Praha 4-Braník

Na vědomí (zasláno pouze elektronicky):



Josef Nejedlik

Předmět:

FW: Oznámení o skutečnosti SO 203 a 252

From: Fiala Milan

Sent: Friday, October 23, 2020 12:52 PM

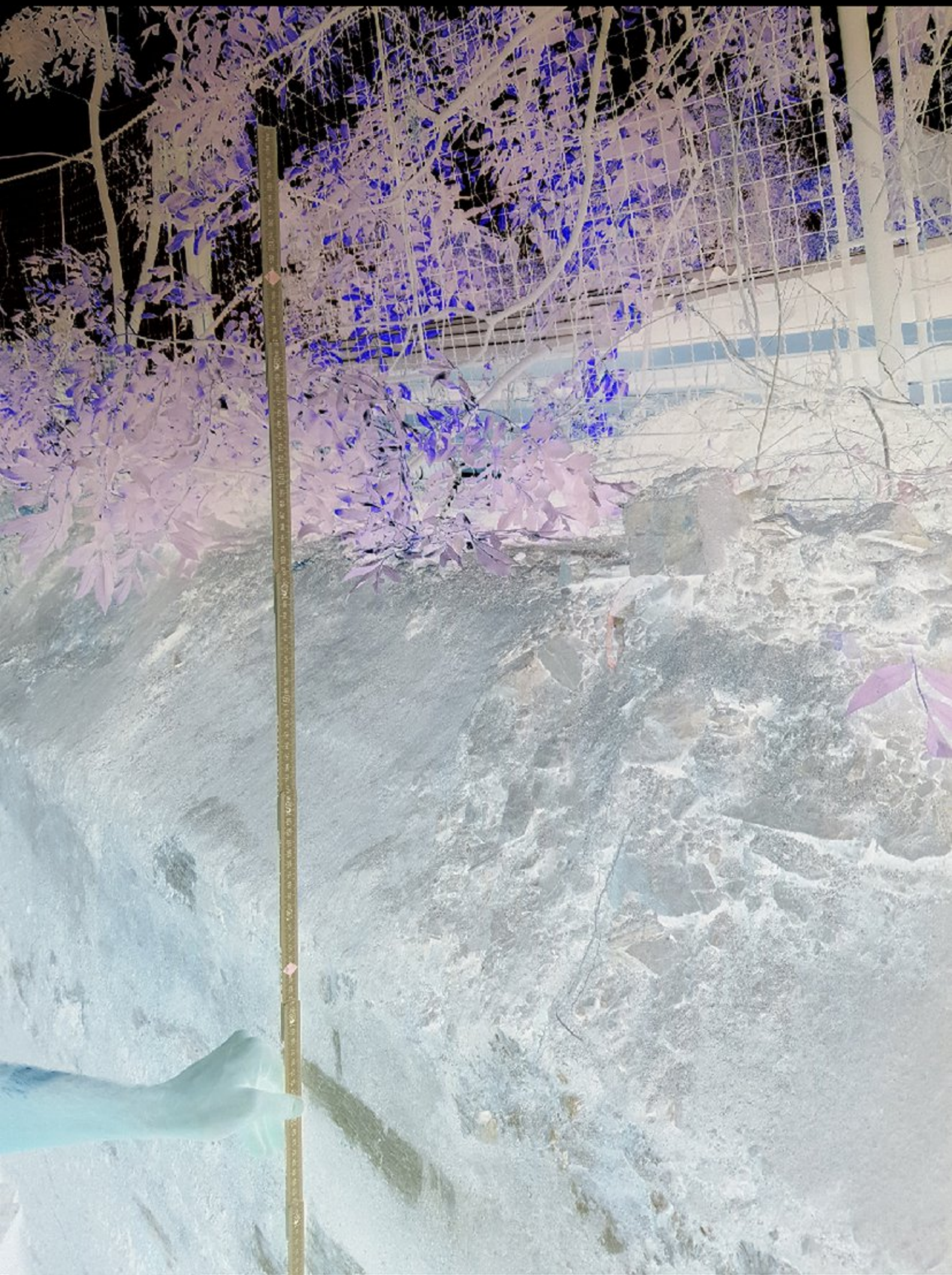
Subject: Fw: Oznámení o skutečnosti

Prosím připravte návrh ZBV



Ing. Milan Fiala

Krajská správa a údržba silnic Středočeského kraje
technický náměstek pro oblast Benešov a Kutná Hora
Zborovská 11
150 21 Praha 5



Zed' č. 51, fotka 1



Zed' č. 51, fotka 2



Zed' č. 51, fotka 3



Zed' č. 51, fotka 4



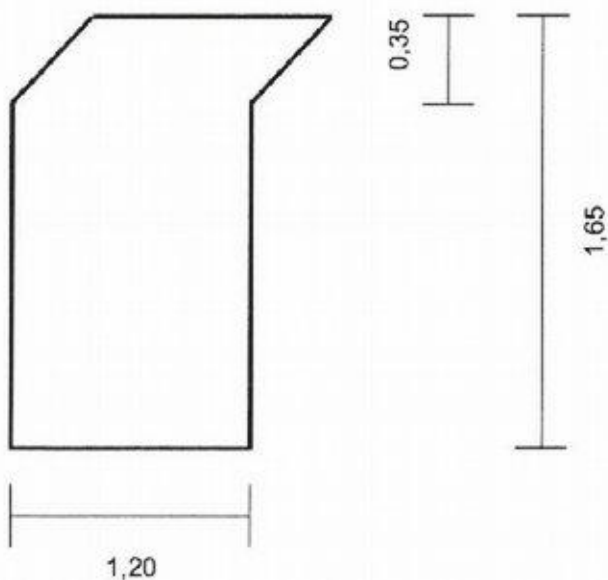
Zed' č. 51, fotka 5

Stavba: II/102 HR. HL.MĚSTA PRAHY – ŠTĚCHOVICE, REKONSTRUKCE, ETAPA I
Dodavatel: STRABAG a.s. Kačírkova 982/4, Praha 5

Číslo předávacího protokolu: ŠI 36/22

Předmět měření: SO 252 – Opěrné zdi – Praha – Měchenice - vpravo
Opěrná Zed' 51 – bourání původní zdi

Odbouraná část	v km 5,180 – 5,357	177,0 m
	plocha v řezu	1,98 m ²
	kubatura	350,46 m ³
<i>Předpoklad bourání</i>	<i>km 5,117 – 5,180</i>	<i>63,0 m</i>
	<i>plocha v řezu</i>	<i>1,98 m²</i>
	<i>kubatura</i>	<i>124,74m³</i>



Měření bylo provedeno totální stanicí TOPCON IS305.
Dopustné odchylky měření a výpočtu nebyly překročeny,

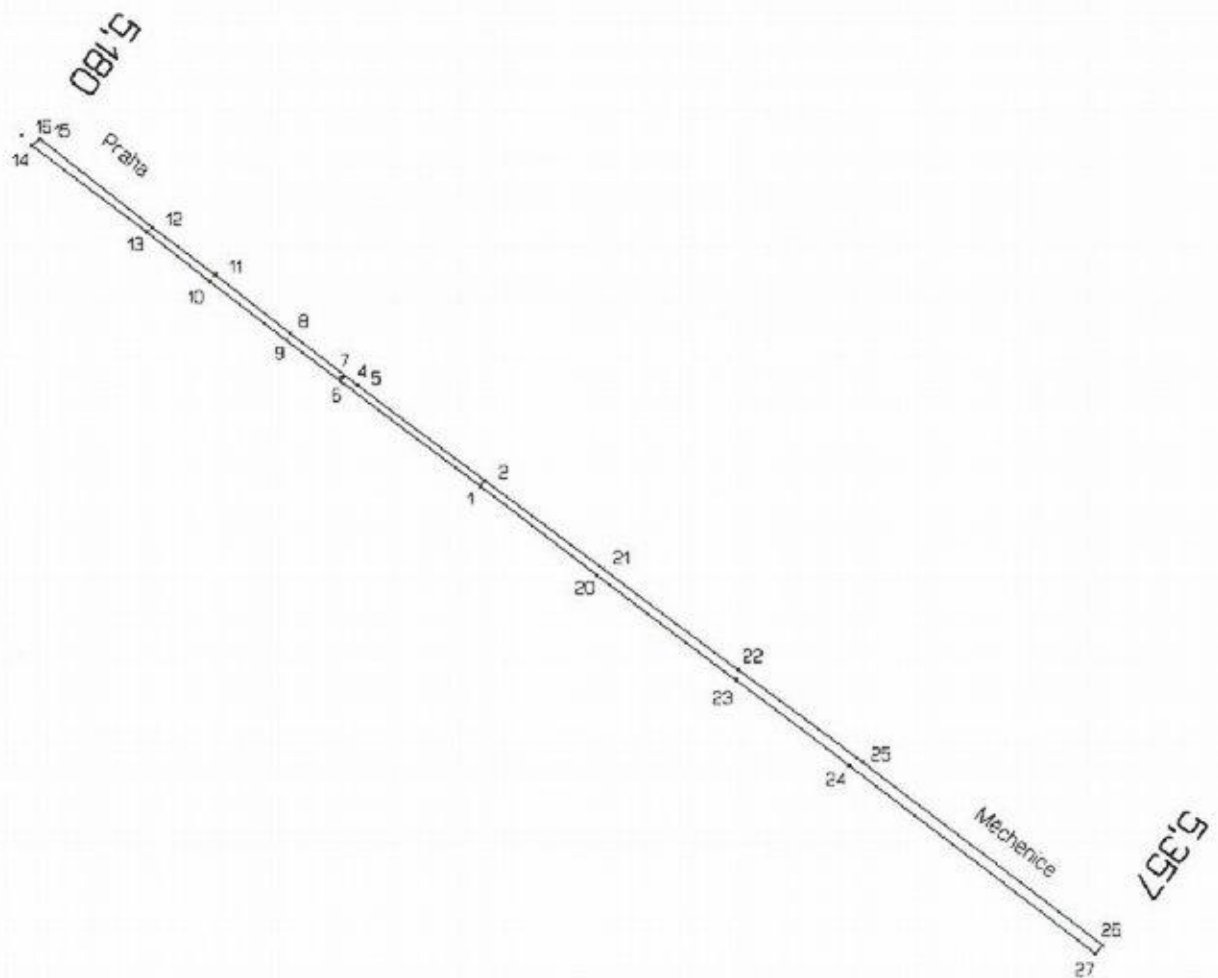
Souřadnicový systém: S-JTSK
Výškový systém: Bpv
Přílohy

Zaměřil: 3.11.2021
Zpracoval: 29.6.2021
Ověřil: 29.6.2021

Ing. S. Bílek
Ing. S. Bílek
Ing. S. Bílek

Ověření výsledků zeměměřických činností ve výstavbě
podle §13 odst. 1 písm. c) zák. č. 200/1994 Sb





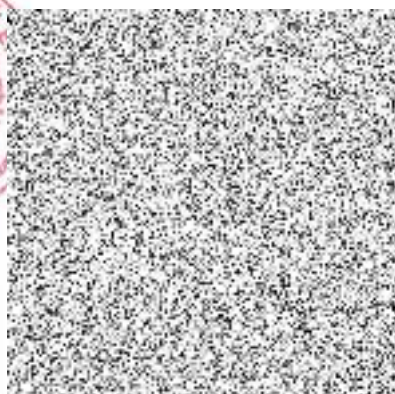
STRABAG a.s. Kačírkova 982/41, Praha 5		číslo zakázky			
		ověřil	Ing. S. Břek		
		datum	29.6.2022		
		číslo ověření			
akce	II/102 Hr. Hl. Města Prahy - Štěchovice, rekonstrukce, etapa I SO 252 - Opěrné zdi - Praha - Měchenice - vpravo Opěrná zeď 51 - km 5,117 - 5,355 - bourání staré zdi		vykres číslo		
		měřítko	1:1000		
zameril	Ing. Stanislav Břek	datum	2020 - 2021	sur. systém	S-JTSK
kreslil	Ing. Stanislav Břek	datum	29.6.2022	vyřk. systém	Bpv

II/102 HR. HL.MĚSTA PRAHY – ŠTĚCHOVICE, REKONSTRUKCE, etapa I
SO 252 – Opěrné zdi - Praha – Měchenice - vpravo

Zed' 51 – Bourání staré zdi v km 5,117 – 5,355

Seznam souřadnic

Bod	Y	X	výška
1	748115.58	1062054.26	200.57
2	748114.99	1062053.51	200.56
4	748131.87	1062040.84	202.24
5	748131.91	1062040.90	200.52
6	748133.82	1062040.65	200.57
7	748133.98	1062039.88	202.25
8	748140.94	1062034.01	200.58
9	748141.49	1062034.93	200.55
10	748151.69	1062027.15	200.29
11	748150.93	1062026.26	200.29
12	748159.26	1062020.00	200.37
13	748159.88	1062020.64	200.37
14	748175.30	1062009.18	200.42
15	748174.24	1062008.29	200.48
16	748176.68	1062007.72	202.11
20	748100.04	1062066.10	202.21
21	748099.21	1062065.21	200.60
22	748081.34	1062078.61	200.46
23	748081.58	1062079.99	202.16
24	748066.53	1062091.36	202.20
25	748064.77	1062090.88	200.62
26	748032.72	1062115.15	200.65
27	748033.69	1062116.25	202.30



KSÚS Středočeského kraje
Ing. Milan Peška
Ing. Milan Fiala
Zborovská 81/11
150 00 Praha 5

Č. j.: Px 5307/2022/DDv
Datum: 25. 10. 2022
Vyřizuje: Ing. David Dvořáček,



II/102 hr. hl. m. Prahy - Štěchovice, rekultivace 1. etapa
Vyjádření autorského dozoru č. 69 - ZBV č. 10 a 11

Obdrželi jsme návrh ZBV č. 10 a 11.

Posoudili jsme zaslané podklady k předloženým ZBV nemáme připomínky.

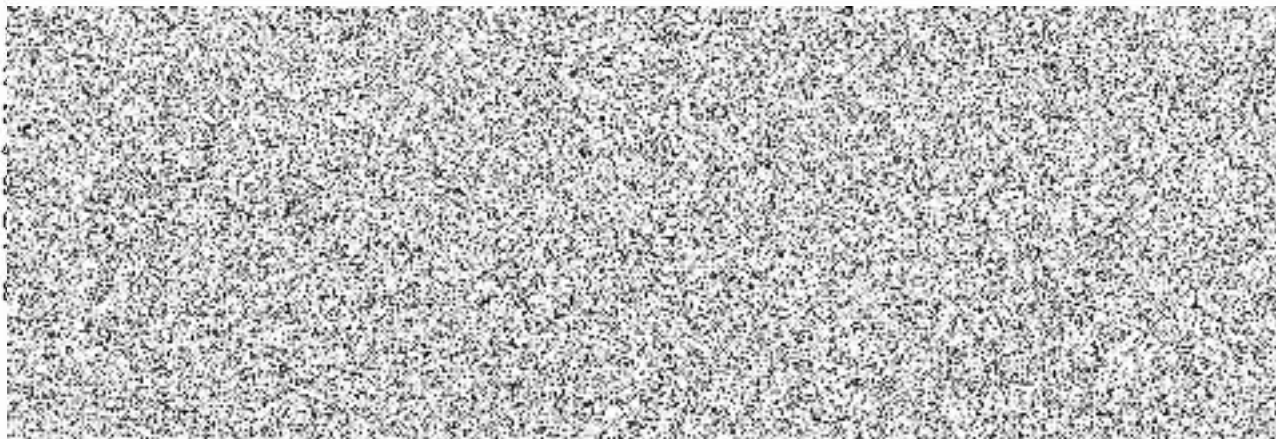
S pozdravem

Ing. David Dvořáček,
hlavní inženýr projektu

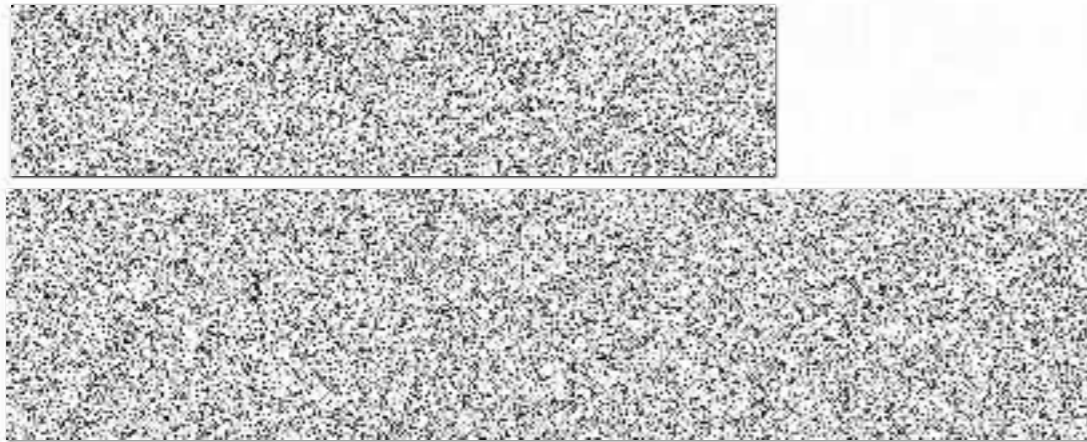


Pontex, spol. s r.o.
Bezová 1658/1
147 00 Praha 4-Braník

Na vědomí (zasláno pouze elektronicky):



Naše značka: 285/19-120/VM/22
Vaše značka:



KSÚS Středočeského kraje

Ing. Milan PEŠKA
Vedoucí investic EU

Zborovská 11
150 21 Praha 5

Stavba: II/102 hr. hl. m Prahy – Štěchovice, rekonstrukce, etapa I.

Věc: Stanovisko TDS k návrhu ZBV č. 11 SO 252 Opěrné zdi - Praha - Měchenice - vpravo.

Zhotovitel stavby dne 28. 7. 2022 předložil TDS doplněný návrh ZBV č. 11 SO 252 Opěrné zdi - Praha - Měchenice – vpravo (RDS – náhrada pažených jam svahováním, zpřesnění objemu bourání, zpřesnění objemu zdí a říms, záchytný systém).

Návrh změn řeší požadavek třetích stran, skutečný stav stávajících konstrukcí a změnu geologických podmínek.

PAŽENÉ VÝKOPY – NÁHRADA SVAHOVANÝMI JÁMAMI

Řešení PDPS 9/2017 – záporové pažení hloubených jam.

Řešení RDS – hloubené jámy prováděny jako svahované ve sklonu 1:1.

Změna měla vliv na výměry položek soupisu prací č. 1,4,5,6,8,9,13,14 a přinesla finanční úsporu.

ZÁCHYTNÝ SYSTÉM – DOPLNĚNÍ BET. SVODIDLA

Řešení PDPS 9/2017 – navrženo ocelové zábradlí se svislou výplní výšky 1,1 m.

Řešení RDS – úprava záchytného systému doplněním bet. svodidla v délce 82 m a související úprava tvaru římsy. Změna vycházela s požadavku DI Policie ČR (jednání dne 29. 7. 2020). Změna záchytného systému a tvaru římsy ovlivnila výměry položek č. 16,17,31 a nové položky č. 35.

ZEĎ Č. 52 - BOURÁNÍ STÁVAJÍCÍ ŘÍMSY, TVAR ŘÍMSY

V rámci RDS došlo k zpřesnění objemu bouracích prací a římsy viz. stanovisko AD č. 30. Změny vycházely ze skutečné polohy pracovní spáry mezi římsou a původní žel.bet. zdí. Změna ovlivnila výměry položek č. 2,16,17,18,19,22,34.

ZEĎ Č. 51 - BOURÁNÍ STÁVAJÍCÍ ŽB ZDI, DÉLKA OPĚRNÉ ZDI

V rámci RDS došlo k zpřesnění objemu bouracích prací a opěrné zdi viz. stanovisko AD č. 30. Změny vycházely ze skutečného objemu bouracích prací a zpřesnění délky opěrné zdi. Změna objemu bouracích prací a nové zdi ovlivnila výměry položek č. 2,18,19,22,34

**ZEĎ Č. 51 A 52 – OPLOCENÍ, ZÁBRADLÍ, DLAŽBY, PODKLADNÍ BETONY,
PŘÍKOPOVÉ ŽLABY**

V rámci RDS došlo k upřesnění počtu sloupků oplocení, výměr podkladního betonu, dlažeb z lomového kamene, ocel. zábradlí, příkopových žlabů a čerpání vody.

Změny ovlivnily výměry položek č. 3,20,22,23,24,30, a nové položky č. 36.

TDS potvrzuje skutečnosti uvedené v návrhu ZBV č. 11 SO 252 Opěrné zdi - Praha – Měchenice - vpravo.

Jednotkové ceny položek byly stanoveny v souladu s SoD přílohy č. 8 Oceněný výkaz výměr. V případě nových položek byly jednotkové ceny stanoveny dle OTSKP 2021 resp. převzatých cen uvedených v SoD (výskyt položek)

Položky oceněného soupisu prací SO 252 budou fakturovány na základě skutečně provedených prací doložených měřeními a záznamy ve stavebním deníku.



M. Valenta

Technický dozor investora

PRAGOPROJEKT, a.s.

K Ryšánce 1668/16, 147 54 Praha 4

IČO: 452 72 387, zapsán v OR

Měst. soudu v Praze odd. B, vl.1434

Na vědomí:
Ing. Milan Fiala
J. Nejedlík