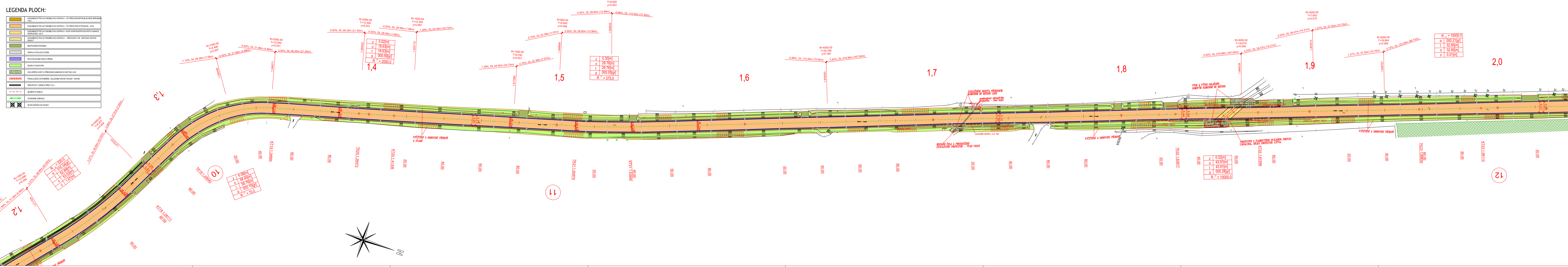


Podrobná situace - část III. :

LEGENDA PLOCH:

	KOMUNIKACE PRO AUTOMATICKOU DOPRAVU - PO PREZÍVÁNÍ INTRAVILÁNU MEZI OBRUBAMI - KS I.
	KOMUNIKACE PRO AUTOMATICKOU DOPRAVU - PO PREZÍVÁNÍ EXTRAVILÁNU - KS II.
	KOMUNIKACE PRO AUTOMATICKOU DOPRAVU - PLNÉ KONSTRUKČNÍ SOUVISLÝ (BARVAC. PROJEKCE) - KS III.
	KOMUNIKACE PRO AUTOMATICKOU DOPRAVU - PREZÍVÁNÍ 4 CM. NAPLLEN. MOSTNÍ OBLASTI
	NEPŘEJÍZDNÁ KOBANICE
	OPRAVA STÁVAJÍCÍCH RMŠ
	NOVÁ ŽELEZOBETONOVÁ RMŠ
	ZELENÁ SVAZOVÁNÍ
	ZALOŽENÍ KORYTA PŘÍRODNÍM KAMENEM DO BETONU LKOS
	PRODLUŽENÍ ZATŘPUNĚNÍ - ŽELEZOBETONOVÉ TROUBY - DN100
	PŘÍKOPOVÉ TVAROVÉ ŠÍŘKY 0,8 m
	SEKURNÍ SVODICO
	OCHRANÉ ZABUDU
	ZELENÁ URČENÁ KE KACÍ



KLAD LISTŮ :

Objednatel: **STŘEDOČESKÝ KRAJ**
ZBOROVSKÁ 11, 150 21 PRAHA 5
IČ: 708 91 095

Koordinace stavby a profese	
Koordinace stavby a technologie	
Zodpovědná osoba	

Ředitel ateliéru	Zodpovědný projektant	Tech. kontrola	Vypracoval
Ing. Jirák J.	Ing. Jirák J.	Ing. Jirák J.	Radek Dítětrich

stavba:	II/279 HORNÍ BOUSOV - DOLNÍ BOUSOV, REKONSTRUKCE SILNICE
objekt:	SO.101 - SILNICE
část:	C - STAVEBNÍ ČÁST
obsah:	PODROBNÁ SITUACE - ČÁST III.
název dig.souboru:	Situace_DSP.dwg

HP:	Ing. Jindřich Jirák
číslo zakázky:	2009-114
stupně dokumentace:	PDPS
datum:	06.2015
měřítko:	1:500
formát:	9x44
číslo výkresu:	výtisk číslo:

1c