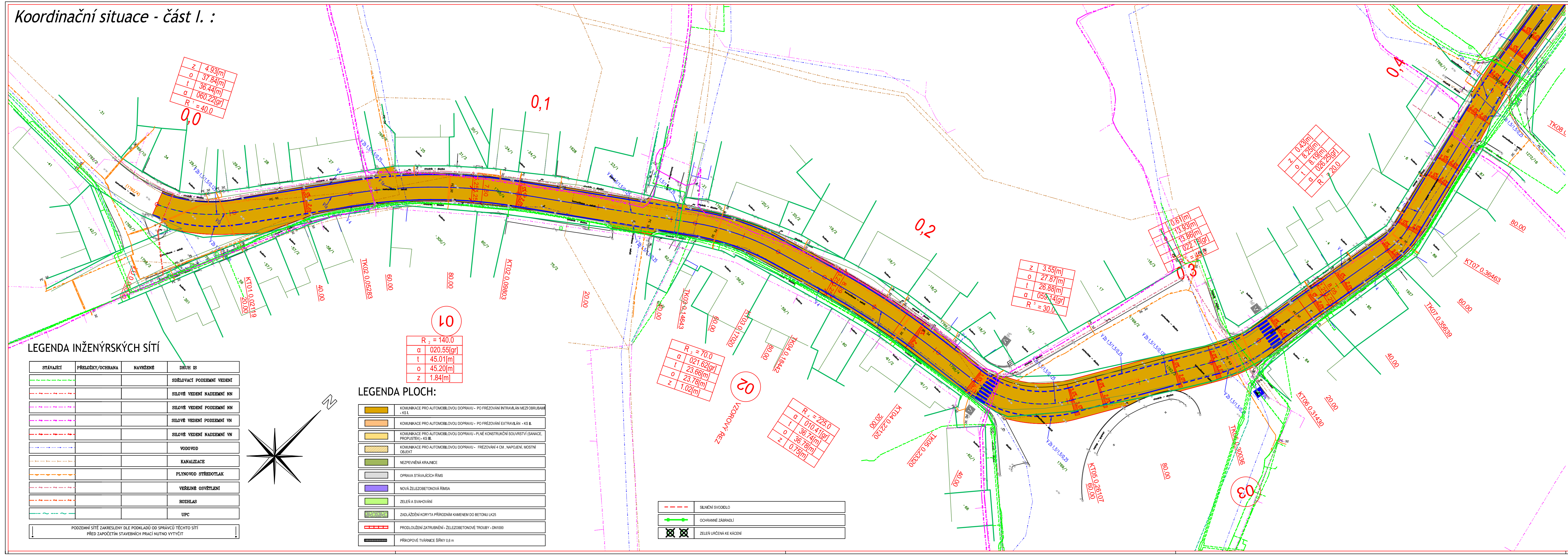


Koordinační situace - část I. :



LEGENDA INŽENÝRSKÝCH SÍTÍ

STÁVAJÍCÍ	PŘELOŽKY/OCHRANA	NAVŘEZENÉ	DRUH IS
			SDĚLOVACÍ PODZEMNÍ VEDENÍ
			SILOVÉ VEDENÍ NADZEMNÍ NN
			SILOVÉ VEDENÍ PODZEMNÍ NN
			SILOVÉ VEDENÍ PODZEMNÍ VN
			SILOVÉ VEDENÍ NADZEMNÍ VN
			VODOVOD
			KANALIZACE
			PLYNOVOD STŘEDOTLAK
			VEŘEJNÉ OSVĚTLENÍ
			ROZHLAS
			UPC

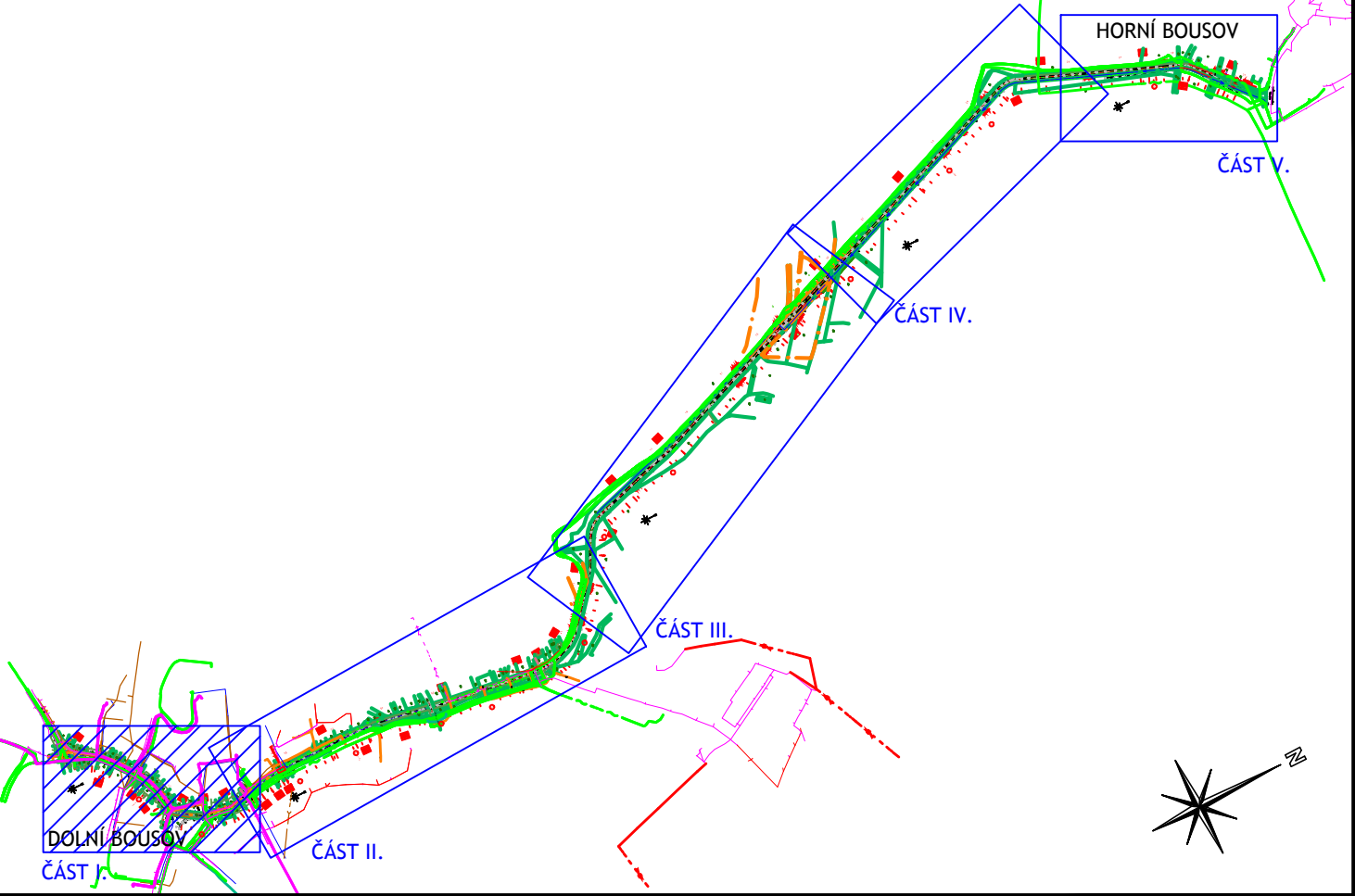
PODZEMNÍ SÍTĚ ZAKRESLENY DLE PODKLADŮ OD SPRÁVCŮ TĚCHTO SÍTÍ  
PŘED ZAPOČETÍM STAVEBNÍCH PRACÍ NUTNO VYTÝCIT

LEGENDA PLOCH:

	KOMUNIKACE PRO AUTOMOBILOVOU DOPRAVU - PO PŘEZOVÁNÍ INTRAVILÁN MEZI OBRUBAMI - KS I.
	KOMUNIKACE PRO AUTOMOBILOVOU DOPRAVU - PO PŘEZOVÁNÍ EXTRAVILÁN - KS II.
	KOMUNIKACE PRO AUTOMOBILOVOU DOPRAVU - PLNĚ KONSTRUKČNÍ SOUVRSTVÍ (SANACE, PROPUSTKĚ) - KS III.
	KOMUNIKACE PRO AUTOMOBILOVOU DOPRAVU - PŘEZOVÁNÍ 4 CM, NÁPOJENÍ, MOSTNÍ OBJEKT
	NEZPEVNĚNÁ KRAJNICE
	OPRAVA STÁVAJÍCÍCH ŘÍMS
	NOVÁ ŽELEZOBETONOVÁ ŘÍMSA
	ZELENĚ A SVAHOVÁNÍ
	ZADLAŽDĚNÍ KORYTA PŘÍRODNÍM KAMENEM DO BETONU LK25
	PRODLOUŽENÍ ZATrubNĚNÍ - ŽELEZOBETONOVÉ TROUBY - DN1000
	PŘÍKOPOVÉ TVÁRNICE ŠÍŘKY 0,6 m

	SILNIČNÍ SVODICO
	OCHRANNÉ ZABRADLÍ
	ZELENĚ URČENÁ KE KÁČENÍ

KLAD LISTŮ :



Objednatel:	<b>STŘEDOČESKÝ KRAJ</b> ZBOROVSKÁ 11, 150 21 PRAHA 5 IČ: 708 91 095
-------------	---

Koordinace stavby a profesí	
Koordinace stavby a technologie	
Zodpovědná osoba	

Ředitel ateliéru	Zodpovědný projektant	Tech. kontrola	Vypracoval	<b>CR PROJECT</b> CONSTRUCTIONS&ROADS
Ing. Jiráček J.	Ing. Jiráček J.	ing. Jiráček J.	Radek Dittrich	CR PROJECT s.r.o., POD BORKEM 319, 293 01 Mladá Boleslav tel.: +420 326 700 666 GSM GATE: +420 606 602 039 fax: +420 326 700 665 e-mail: info@crproject.cz URL: http://www.crproject.cz
stavba:				HIP: Ing. Jindřich Jiráček
II/279 HORNÍ BOUSOV - DOLNÍ BOUSOV, REKONSTRUKCE SILNICE				číslo zakázky: 2009-114
objekt: -				stupeň dokumentace: PDPS
část: B - SOUHRNNÉ ŘEŠENÍ STAVBY				datum: 06.2015
obsah: KOORDINAČNÍ SITUACE - ČÁST I.				měřítko: 1:500 formát: 5xA4
název dig.souboru: Situace_DSP.dwg				číslo výkresu: výtisk číslo: B4a
číslo přílohy: B4a				