

Dodatek č. 2

ke smlouvě o dílo uzavřené ve smyslu ustanovení § 2586 a násl. zákona č. 89/2012 Sb., občanského zákoníku, ve znění pozdějších předpisů (dále též „**občanský zákoník**“) mezi:

Krajská správa a údržba silnic Středočeského kraje, příspěvková organizace

se sídlem: Zborovská 81/11, Praha 5, Smíchov PSČ: 150 00
IČO: 00066001
DIČ: CZ00066001
Zastoupená: Ing. Alešem Čermákem, Ph.D., MBA, ředitelem
nebo dále zastoupená Ing. Janem Fidlerem, DiS, statutárním
zástupcem ředitele, na základě plné moci ze dne 28. 06. 2022
č. smlouvy: S-2007/00066001/2020
dále jen „**Objednatel**“ na straně jedné

a

Most Petrovice 3K + BES

zastoupené správcem společnosti:

3K značky s.r.o.

se sídlem: Jiráskova 1519, 251 01 Říčany
zastoupená: Lubomírem Lágnerem, jednatelem
IČO: 25056271
DIČ: CZ25056271
Registrace: u Městského soudu v Praze, oddíl C, vložka 45840

a

společník:

B E S s.r.o.

Sídlo: Sukova 625, 256 01 Benešov
Zastoupený: Petrem Váňou, jednatelem společnosti
Ing. Janem Freudlem, jednatelem společnosti
(každým samostatně)
IČ: 437 92 553

DIČ: CZ43792553

Registrace: u Městského soudu v Praze, oddíl C vložka 7496

dále jen „**Zhotovitel**“

(Objednatel a Zhotovitel společně dále též jen „**smluvní strany**“, případně „**smluvní strana**“, je-li odkazováno na kterékoliv z nich)

Preambule:

Smluvní strany tímto prohlašují, že dne 01. 07. 2020 uzavřely smlouvu o dílo, jejímž předmětem je provedení stavebních prací na veřejné zakázce s názvem: „**III/3394 Petrovice I, most ev.č. 3394-1**“ (dále jen „**Smlouva o dílo**“). Na základě dohody smluvních stran a ve vazbě na čl. 14. Závěrečná ustanovení odst. 14.14. Smlouvy o dílo, uzavírají smluvní strany tento dodatek č. 2 ke Smlouvě o dílo (dále jen „**Dodatek č. 2**“).

Článek I.

Předmět Dodatku č. 2

1. S ohledem na vznik objektivně nepředvídaných okolností v průběhu realizace prací na díle, které nemohl zhotovitel před zahájením prací předpokládat, a které zapříčinily změnu rozsahu prací v podobě méněprací a víceprací, upravuje se po dohodě smluvních stran předmět Smlouvy o dílo. Změna rozsahu prací v podobě méněprací a víceprací obsahují Objednatel schválené změnové listy, které jsou přílohou tohoto Dodatku č. 2. Na základě změny předmětu díla se mění i celková cena za dílo uvedená v čl. 8. odst. 8.1. Smlouvy o dílo, který nově zní:

- 8.1. Smluvní strany se dohodly, že celková Cena Díla je stanovena jako neměnná a konečná a činí:

Původní Cena Díla bez DPH	8.046.074,48 Kč
Nová Cena díla dle Dodatku č. 2 bez DPH	7.969.063,24 Kč
DPH 21%	1.673.503,28 Kč
Cena Díla včetně DPH	9.642.566,52 Kč

Daň z přidané hodnoty (dále též „**DPH**“) bude na základě výslovné dohody smluvních stran připočtena ve výši platné ke dni uskutečnění zdanitelného plnění. Pro vyloučení pochybností se stanoví, že veškerá množství uvedená v soupise prací k Dílu a jeho jednotlivým částem jsou pouze odhadovaná, a jejich změna neznamena změnu Ceny Díla.

Přílohou tohoto Dodatku č. 2 je Objednatel odsouhlasen Změnový list 1.

Článek II.

Závěrečná ustanovení

1. Tento Dodatek č. 2 bude uveřejněn dle § 219 zákona o ZVZ na profilu Objednatele.
2. Tento Dodatek č. 2 nabývá platnosti dnem podpisu oběma smluvními stranami a účinnosti dnem jejího zveřejnění v registru smluv, které provede Objednatel. Zhotovitel bere na vědomí a souhlasí s tím, že Objednatel tento Dodatek č. 2 uveřejní v registru smluv dle zákona č. 340/2015 Sb., o zvláštních podmínkách účinnosti některých smluv a o registru smluv (zákon o registru smluv), ve znění pozdějších předpisů.
3. Tento Dodatek č. 2 je nedílnou součástí výše uvedené Smlouvy o dílo. Ostatní ustanovení Smlouvy o dílo, která nejsou tímto Dodatkem č. 2 výslovně dotčena, zůstávají beze změny v platnosti a účinnosti.
4. Tento Dodatek č. 2 je vyhotoven v elektronické podobě, přičemž každá ze smluvních stran obdrží její elektronický originál.
5. Každá ze smluvních stran prohlašuje, že tento Dodatek č. 2 uzavírá svobodně a vážně, že považuje obsah tohoto Dodatku č. 2 za určitý a srozumitelný a že jsou jí známy všechny skutečnosti, jež jsou pro uzavření tohoto Dodatku č. 2 rozhodující.

V Říčanech

V Říčanech

**Krajská správa a údržba silnic
Středočeského kraje, příspěvková
organizace**

**3K značky s.r.o. jako Správce
Společnosti Most Petrovice 3K + BES
Lubomír Lágner, jednatel**

Krycí list ZBV

Název a evidenční číslo Stavby: III/3394 Petrovice I, most ev. č. 3394-1	Číslo SO/PS / / číslo Změny SO/PS:	Číslo ZBV:
Číslo a název stavebního objektu/provozního souboru (SO/PS): SO 201 - MOST EV. Č. 3394-1	201 / 1	1

Objednatel: **Krajská správa a údržba silnic Středočeského kraje, příspěvková organizace**
Zborovská 81/11, 150 21 Praha 5 - Smíchov
IČ: 00066001

Zhotovitel: **Most Petrovice 3K + BES**
3K značky s.r.o., Jiráskova 1519, 251 01 Říčany, IČ: 25056271
BES s.r.o., Fetrovská 1002/59, Sukova 625, 256 01 Benešov, IČ: 43792553

Rekapitulace ZBV č. 1 dle Skupin 1, 2, 3, 4, 5

část ZBV č.	Cena navrhovaných Změn záporných	Cena navrhovaných Změn kladných	Cena navrhovaných Změn záporných a Změn kladných celkem
1.1	0,00	0,00	0,00

část ZBV č.	Cena navrhovaných Změn záporných	Cena navrhovaných Změn kladných	Cena navrhovaných Změn záporných a Změn kladných celkem
1.2	0,00	0,00	0,00

část ZBV č.	Cena navrhovaných Změn záporných	Cena navrhovaných Změn kladných	Cena navrhovaných Změn záporných a Změn kladných celkem
1.3	-301 476,26	622 445,86	320 969,59

část ZBV č.	Cena navrhovaných Změn záporných	Cena navrhovaných Změn kladných	Cena navrhovaných Změn záporných a Změn kladných celkem
1.4	0,00	0,00	0,00

část ZBV č.	Cena navrhovaných Změn záporných	Cena navrhovaných Změn kladných	Cena navrhovaných Změn záporných a Změn kladných celkem
1.5	-417 154,20	19 173,36	-397 980,83

Suma ZBV č.	Cena navrhovaných Změn záporných	Cena navrhovaných Změn kladných	Cena navrhovaných Změn záporných a Změn kladných celkem
1	-718 630,46	641 619,22	-77 011,24

Části ZBV se číslují číslem ZBV, za kterým je tečka a index udávající číslo Skupiny.
Stejný systém číslování se používá pro jednotlivé Evidenční nebo Změnové listy
a pro Rozpis ocenění změn položek.

ZBV - krycí list

Číslo paré:

Změnový list

Název a evidenční číslo Stavby: III/3394 Petrovice I, most ev. č. 3394-1 Název stavebního objektu/provozního souboru (SO/PS): MOST EV. Č. 3394-1		Číslo SO/PS / / číslo Změny SO/PS: 201 / 1	Číslo ZBV: 1	
Strany smlouvy o dílo č. S-2007/00066001/2020 na realizaci uvedené Stavby uzavřené dne 01.07.2020 (dále jen Smlouva): Objednatel: Krajská správa a údržba silnic Středočeského kraje, příspěvková organizace se sídlem Zborovská 81/11, 150 21 Praha 5 - Smíchov Zhotovitel: Most Petrovice 3K + BES, Jiráskova 1519, 251 01 Říčany				
Přílohy Změnového listu:		Paré č.	Příjemce	
1. Krycí list	1	počet listů	1, 2	Objednatel
2. Změnový list	3	počet listů	3	Zhotovitel
3. Zápis o projednání ocenění soupisu prací	1	počet listů	4	TDI
4. Rozpis ocenění Změn položek	1	počet listů	5	Projektant
5. Přehled zařazení změn do skupin	1	počet listů		
6. Přehled dalších dokladů	1	počet listů		
Další doklady - viz př. 6. Přehled dalších dokladů	20	počet listů		
Iniciátor změny: zhotovitel (Most Petrovice 3K + BES)				
Popis a zdůvodnění Změny:				
<p>Díličí změna č. 1: Úprava kamenných křidel</p> <p>1) Dle návrhu PDPS bylo pro předmětný most SO 201 uvažováno zachovat kamenné poprsní zidky, na kterých měla proběhnout následná realizace železobetonových konstrukcí.</p> <p>2) Při výkopových pracích, stanovených PDPS, během odtěžení v předpolí mostu, kde měla zůstat zachována původní kamenná křídla, bylo zjištěno, že tyto kamenné konstrukce vykazují značné známky nesoudržnosti až nestability. Tato skutečnost vedla k tomu, že se původní kamenná křídla musí odbourat.</p> <p>3) Vzhledem k uvedeným skutečnostem byly projednány nutné změny v návrhu řešení se všemi zúčastněnými stranami. Nastalé skutečnosti byly popsány a zaznamenány na KD stavby (viz doklad č. 09 – Zápis z 1. KD stavby ze dne 21.05.2021). Objednatel následně v předmětné věci vydal požadavek na změnu díla v souladu se Čl. 6 Smlouvy o Dílo (viz doklad č. 13 – Žádost (1) o změnu rozsahu díla ze dne 25.05.2021). Dále byla pořízena fotodokumentace po odhalení konstrukcí mostu (viz doklad č. 12 – Fotky v průběhu provádění prací). Zhotovitel současně předal zúčastněným stranám písemnost s ohlášením okolností vzniku změn a jejich řešení, která byla všemi zúčastněnými potvrzena (viz doklad č. 15 – Ohlášení změny stavby č. 1 ze dne 26.11.2021).</p> <p>Projektanty RDS a AD bylo rozhodnuto o úrovních odbourání stávajících křidel, které se musí bourat s větší opatrností, tzn. že práce musí být prováděny pouze lehkými bouracími mechanismy střídavě z obou konců objektu, tak aby nedošlo k jednostrannému odlehčení především krajních oblastí klenby s ohledem na její stabilitu během stavebních prací a dále s ohledem na stav krajních oblastí konstrukce klenby. Křídla byla odbourána do úrovně horní plochy patního kamene stávající klenby. Obdobným způsobem bylo postupováno v případě čelních zdí v rozsahu klenby. Čelní zidky v rozsahu klenby byly oproti PDPS kompletně odbourány, stávající provedení a jejich stav mělo charakter mírně stmelené technicky nepoužitelné kamenné rovnániny, obdobně jako horní části stávajících křidel. Oba typy těchto konstrukcí byly nahrazeny konstrukcemi novými železobetonovými s kamenným obkladem líce. Na základě uvedených skutečností vyplynula také nutnost přepracování výkresů tvarů a výztuže nových železobetonových částí objektu tzn. doplnění nových částí křidel namísto odbouraných a změna tvaru betonových částí v krajních oblastech klenby. Nastalé skutečnosti vedou ke vzniku více etap postupných na sebe navazujících betonáží s nutnými technologickými přestávkami.</p> <p>Na základě uvedených skutečností lze konstatovat, že změny v řešení stavebních úprav mostu oproti návrhu PDPS vyplynuly až v rámci samotné realizace Díla. Průzkumy v rámci zpracování PDPS, které byly provedeny v rozsahu dostatečném pro tento typ dokumentace, neodhalily skutečný stav mostní konstrukce. Jedná se tudíž o okolnosti, které zadavatel (ani projektant Zadávací dokumentace) jednající s náležitou péčí nemohl předvídat.</p> <p>4) Změny byly iniciovány Zhotovitelem na základě skutečně zastiženého stavu mostní konstrukce po odkopání a odhalení skrytých částí mostu.</p> <p>5) Tato změna se týká úpravy množství položek poř. č. 1, 21, 36, 38, 39, 40, 45, 51, 57 a 98.</p> <p>Díličí změna č. 2: Stažení klenby</p> <p>1) Dle návrhu v PDPS bylo uvažováno stažení mostní klenby v příčném směru ocelovými táhly.</p> <p>2) Při realizaci stavebních činností spojených se stažením klenby v příčném směru ocelovými táhly, dle původního zadání, však bylo konstatováno, že tento postup, s ohledem na aktuální stav kamenné klenby, přináší velké riziko její destrukce a rozhodlo se o nevhodnosti tohoto řešení.</p>				

3) Vzhledem k uvedeným skutečnostem byly projednány nutné změny v návrhu řešení se všemi zúčastněnými stranami. Nastalé skutečnosti byly popsány a zaznamenány na KD stavby (viz doklad č. 09 – Zápis z 1. KD stavby ze dne 21.05.2021 a doklad č. 10 – Zápis z 9. KD stavby ze dne 10.09.2021). Objednatel v předmětné věci vydal požadavek na změnu díla v souladu se Čl. 6 Smlouvy o Dílo (viz doklad č. 13 – Žádost (1) o změnu rozsahu díla ze dne 25.05.2021). Zhotovitel současně předal zúčastněným stranám písemnost s ohlášením okolností vzniku změn a jejich řešení, která byla všemi zúčastněnými potvrzena (viz doklad č. 15 – Ohlášení změny stavby č. 1 ze dne 26.11.2021).

Vzhledem k nastalé situaci bylo navrženo provedení stažení klenby v příčném směru pomocí spřahovacích ocelových trámů, nad rámec návrhu PDPS. Uvažované řešení znamená, že s opatřeními provede vydrážkování rýhy v požadovaném rastru, délce a hloubce; následně se spára vyčistí naimpregnuje a provede se osazení spřahujících trámů. Po dohodě zúčastněných bylo rozhodnuto, že se zpevnění zdiva klenby provede pomocí systému Helifix.

Na základě uvedených skutečností lze konstatovat, že změny v řešení stavebních úprav mostu oproti návrhu PDPS vyplynuly až v rámci samotné realizace Díla. Průzkumy v rámci zpracování PDPS, které byly provedeny v rozsahu dostatečném pro tento typ dokumentace, neodhalily skutečný stav mostní konstrukce. Jedná se tudíž o okolnosti, které zadavatel (ani projektant Zadávací dokumentace) jednající s náležitou péčí nemohl předvídat.

4) Změny byly iniciovány Zhotovitelem na základě skutečně zastuženého stavu mostní konstrukce po odkopání a odhalení skrytých částí mostu.

5) Tato změna se týká úpravy množství položek poř. č. 35 a 42 a zařazení nové položky poř. č. 101.

V rámci předmětných změn nedochází k jejich řešením, neboť tyto změny nevyvolávají potřebu jiných změn.

Uvedené změny vznikly na základě nepředvídaných fyzických podmínek po odkopání a odhalení skrytých částí mostu, které nezohledňovala PDPS, která byla provedena dle předběžných průzkumů a řešerše původní dokumentace mostu, které byly dostatečné pro tuto fázi projektování. Současně se jedná o situaci se zastužením skutečných poměrů v místě stavby. Na základě uvedeného je tedy možné konstatovat, že změny jsou nevyhnutelné a technicky i ekonomicky neododdělitelné od realizované stavby. Jedná se o Změny nepodstatné, nepředvídané, které jsou tak podle § 5 odst. 1, c), resp. podle § 10 Směrnice R-SM-36 Krajské správy a údržby silnic Středočeského kraje (účinnost od 29.05.2017) upřesňující provádění změn závazků dle zákona č. 134/2016 Sb., o zadávání veřejných zakázek zařazený do skupiny 3. Zároveň se jedná o práce, které nemění celkovou povahu veřejné zakázky. Z hlediska Zákona o zadávání veřejných zakázek č. 134/2016 Sb. tyto Změny nepředstavují vznik podstatné změny závazku a dle § 222, odst. 6) se jedná o změny nepředvídané.

Údaje v Kč bez DPH:

Cena navrhovaných Změn záporných	Cena navrhovaných Změn kladných	Cena navrhovaných Změn záporných a Změn kladných celkem	Součet absolutních hodnot Změn kladných a Změn záporných
-301 476,26	622 445,86	320 969,59	923 922,12

Podpis vyjadřuje souhlas se Změnou:

Zhotovitel (stavbyvedoucí): Most Petrovice 3K + BES	Jméno	Ing. Antonín Novotný	datum	podpis
Projektant (autorský dozor):	Jméno	Ing. Igor Bálik	datum	podpis
Technický dozor investora:	Jméno	Ing. David Křemeček	datum	podpis
Zástupce objednatele: KSÚS SK, p.o.	Jméno	Ing. Jiří Čapek	datum	podpis

Objednatel a Zhotovitel se dohodli, že u tohoto SO/PS, který je součástí uvedené Stavby, budou provedeny Změny, jež jsou podrobně popsány, zdůvodněny, dokladovány a oceněny v dokumentaci této Změny. Tento Změnový list představuje dodatek Smlouvy. Smlouva se mění v rozsahu upraveném v tomto Změnovém listu. V ostatním zůstávají práva a povinnosti Objednatele a Zhotovitele sjednané ve Smlouvě nedotčeny. Na důkaz toho připojují příslušné osoby oprávněně jednat jménem nebo v zastoupení Objednatele a Zhotovitele své podpisy.

Objednatel (Oprávněná osoba Objednatele)	Jméno	Ing. Jan Lichtneger	datum	16. 06. 2022	podpis
Zhotovitel	Jméno	Lubomír Lágner	datum		podpis

Číslo paré:

Změnový list

Název a evidenční číslo Stavby:

III/3394 Petrovice I, most ev. č. 3394-1

Název stavebního objektu/provozního souboru (SO/PS):

MOST EV. Č. 3394-1

Číslo SO/PS /
/ číslo Změny SO/PS:

201 / 1

Číslo ZBV:

1

Strany smlouvy o dílo č. S-2007/00066001/2020 na realizaci uvedené Stavby uzavřené dne 01.07.2020 (dále jen Smlouva):

Objednatel: Krajská správa a údržba silnic Středočeského kraje, příspěvková organizace se sídlem Zborovská 81/11, 150 21 Praha 5 - Smíchov

Zhotovitel: Most Petrovice 3K + BES

Přílohy Změnového listu:

1. Krycí list	1	počet listů
2. Změnový list	3	počet listů
3. Zápis o projednání ocenění soupisu prací	1	počet listů
4. Rozpis ocenění Změn položek	1	počet listů
5. Přehled zařazení změn do skupin	1	počet listů
6. Přehled dalších dokladů	1	počet listů
Další doklady - viz př. 6. Přehled dalších dokladů	20	počet listů

Paré č.

Příjemce

1, 2	Objednatel
3	Zhotovitel
4	TDI
5	Projektant

Iniciátor změny: zhotovitel (Most Petrovice 3K + BES)

Popis a zdůvodnění Změny:

Díličí změna č. 3: Odláždění svahu

- 1) V rámci návrhu PDPS bylo uvažováno s odlážděním svahu v určitém rozsahu, dle v té době známých poměrů v místě stavby.
- 2) Během realizace prací na Díle byl vznesen požadavek Objednatele, který spočíval v potřebě provedení změn na odláždění svahu, který se nebude realizovat v původně plánovaném rozsahu. Tyto změny vyplynuly s ohledem na majetkoprávní vztahy k okolním pozemkům.
- 3) Vzhledem k uvedeným skutečnostem byly projednány nutné změny v návrhu řešení se všemi zúčastněnými stranami. Nastalé skutečnosti byly popsány a zaznamenány na KD stavby (viz doklad č. 11 – Zápis ze 14. KD stavby ze dne 26.11.2021). Objednatel v předmětné věci vydal požadavek na změnu díla v souladu se Čl. 6 Smlouvy o Dílo (viz doklad č. 14 – Žádost (2) o změnu rozsahu díla ze dne 12.11.2021). Zhotovitel současně předal zúčastněným stranám písemnost s ohlášením okolností vzniku změn a jejich řešení, která byla všemi zúčastněnými potvrzena (viz doklad č. 15 – Ohlášení změny stavby č. 1 ze dne 26.11.2021).
Vzhledem k nastalé situaci bylo navrženo rozšíření svahu od paty násypu a jeho hutnění po vrstvách. Levý vtokový svah bude zpevněn kamennou dlažbou do betonu v redukované ploše svahu násypu, a to v rozsahu až ke konci zpevnění za římsou. Bude zde proveden základ s opěrnou kamennou zídou pro možné riziko usmýknutí kamenného obkladu svahu. Součástí tohoto zpevnění bude i dlážděný skluz s rigolem v patě svahu s odvedením případné srážkové vody do přemostované vodoteče. Na levém výtakovém svahu se provede redukovaný kamenný obklad a ostatní plocha svahu se zpevní dřevěnými lavicemi a zasype zeminou (ohumusuje). Na pravém vtokovém svahu se provede redukovaný kamenný obklad a ostatní plocha svahu se zpevní dřevěnými lavicemi a zasype zeminou (ohumusuje). A na pravém výtakovém svahu se provede rozšířený kamenný obklad včetně odtokového žlabu.
- 4) Změny byly, po předchozím projednání mezi zúčastněnými stranami, iniciovány Zhotovitelem.
- 5) Tato změna se týká úpravy množství položek poř. č. 48, 54, 58, 60 a 94.

V rámci provedení předmětné změny nedochází k tzv. „řetězení změn“, neboť tato změna nevyvolává potřebu jiných změn.

Jedná se o Změnu nepodstatnou, která je podle § 5, odst.1 písm. e), resp.podle § 12 Směrnice R-Sm-36 Krajské správy a údržby silnic Středočeského kraje (účinnost od 29. 05. 2017) upřesňující provádění změn závazků dle zákona č. 134/2016 Sb. o zadávání veřejných zakázek zařazena do skupiny 5 jako změna de minimis.

Z hlediska Zákona o zadávání veřejných zakázek č. 134/2016 Sb. tato Změna nepředstavuje vznik podstatné změny závazku a dle § 222, odst. 4) se jedná o změnu, která nemění celkovou povahu veřejné zakázky, její hodnota je nižší než finanční limit pro nadlimitní veřejnou zakázku a nižší než 15 % původní hodnoty závazku.

Údaje v Kč bez DPH:

Cena navrhovaných Změn záporných	Cena navrhovaných Změn kladných	Cena navrhovaných Změn záporných a Změn kladných celkem	Součet absolutních hodnot Změn kladných a Změn záporných
-417 154,20	19 173,36	-397 980,83	436 327,56

Podpis vyjadřuje souhlas se Změnou:

Zhotovitel (stavbyvedoucí): Most Petrovice 3K + BES	Jméno	Ing. Antonín Novotný	datum	podpis
Projektant (autorský dozor):	Jméno	Ing. Igor Bálík	datum	podpis
Technický dozor investora:	Jméno	Ing. David Křemeček	datum	podpis
Zástupce objednatele: KSÚS SK, p.o.	Jméno	Ing. Jiří Čapek	datum	podpis
Objednatel a Zhotovitel se dohodli, že u tohoto SO/PS, který je součástí uvedené Stavby, budou provedeny Změny, jež jsou podrobně popsány, zdůvodněny, dokladovány a oceněny v dokumentaci této Změny. Tento Změnový list představuje dodatek Smlouvy. Smlouva se mění v rozsahu upraveném v tomto Změnovém listu. V ostatním zůstávají práva a povinnosti Objednatele a Zhotovitele sjednané ve Smlouvě nedotčeny. Na důkaz toho připojují příslušné osoby oprávněné jednat jménem nebo v zastoupení Objednatele a Zhotovitele své podpisy.				
Objednatel (Oprávněná osoba Objednatele)	Jméno	Ing. Jan Lichtneger	datum 16. 06. 2022	podpis
Zhotovitel	Jméno	Lubomír Lágner	datum	podpis
				Číslo paré:

ZÁPIS

o projednání ocenění soupisu prací a ceny stavebního objektu/provozního souboru (SO/PS)
pro všechny skupiny - pro ZBV číslo: 1

Název Stavby: III/3394 Petrovice I, ev. č. 3394-1
Číslo SO/PS / číslo Změny SO/PS: 201 / 1
Název stavebního objektu/provozního souboru (SO/PS): MOST EV. Č. 3394-1

Údaje v Kč bez DPH

Cena SO/PS dle Smlouvy
1 - zadat
8 046 074,48

Poznámka: Cenu všech Změn záporných v předchozích Změnách na SO/PS a cenu navrhovaných Změn záporných na SO/PS je nutno zadávat se znaménkem minus (-).

Cena SO/PS v předchozích ZBV:

Údaje v Kč bez DPH

	Cena všech Změn záporných v předchozích Změnách na SO/PS	Cena všech Změn kladných v předchozích Změnách na SO/PS	Cena SO/PS po všech předchozích Změnách	Rozdíl ceny SO/PS po všech předchozích Změnách a ve Smlouvě
2	3 - zadat	4 - zadat	5=1+3+4	6=5-1
stavební/montážní práce	0,00	0,00	8 046 074,48	0,00

Cena SO/PS v této ZBV a po této ZBV:

Údaje v Kč bez DPH

	Cena navrhovaných Změn záporných na SO/PS	Cena navrhovaných Změn kladných na SO/PS	Cena všech Změn kladných na SO/PS (předchozích a navrhovaných)	Cena všech Změn kladných na SO/PS k ceně SO/PS dle Smlouvy v %
7	8 - zadat	9 - zadat	10=4+9	11=10/1
stavební/montážní práce	-718 630,46	641 619,22	641 619,22	7,97%

Cena SO/PS po této ZBV:

Údaje v Kč bez DPH

	Cena všech Změn záporných na SO/PS (předchozích a navrhovaných)	Cena SO/PS po této Změně	Rozdíl ceny SO/PS po této Změně oproti ceně SO/PS dle Smlouvy	Rozdíl ceny SO/PS po této Změně oproti ceně SO/PS dle Smlouvy v %
12	13=3+8	14=1+13+10	15=14-1	16=15/1
stavební/montážní práce	-718 630,46	7 969 063,24	-77 011,24	-0,96%

Vyjádření (souhlasím x nesouhlasím), jméno, datum, podpis

Zhotovitel (stavbyvedoucí):

Most Petrovice 3K + BES Ing. Antonín Novotný souhlasím

Projektant (autor. dozor):

Ing. Igor Bálik souhlasím

Stavební dozor:

Ing. David Křemeček souhlasím

Zástupce objednatele:

KSÚS SK Ing. Jiří Čapek souhlasím

Zaměstnanec objednatele
odpovědného za cenové
projednání změny:

Ing. Jaroslava Jurková souhlasím

Rozpis ocenění Změn položek - pro ZBV číslo: 1.3

Název a evidenční číslo stavby: III/3394 Petrovice I, most ev. č. 3394-1								ZMĚNA SOUPISU PRACÍ (SO/PS)					
Číslo a název SO/PS: SO 201 - MOST EV. Č. 3394-1								č. 1					
Číslo a název rozpočtu: SO 201 - MOST EV. Č. 3394-1								Skupina Změn: 3					
Poř. č. pol.	Kód položky	Název položky	m.j.	Množství ve Smlouvě	Množství ve Změně	Množství rozdílu	Cena za m.j. v Kč	Cena celkem ve Smlouvě v Kč	Změny zapomě v Kč	Změny kladné v Kč	Cena celkem ve Změně v Kč	Rozdíl cen celkem v Kč	Podíl cen celkem v %
1	2	3	4	5	6	7	8	9	10	11	12	13	14
1	014101a	POPLATKY ZA SKLÁDKU ZEMINA	M3	744,813	751,173	6,360	430,40	320 567,52	0,00	2 737,34	323 304,86	2 737,34	0,85%
21	13173	HLOUBENI JAM ZAPAŽ I NEPAŽ TR. I VČETNĚ ODVOZU MATERIÁLU NA SKLÁDKU, POPLATEK ZA SKLÁDKU UVEDEN V POLOŽCE 014101a	M3	884,700	891,060	6,360	202,76	179 381,77	0,00	1 289,55	180 671,32	1 289,55	0,72%
35	261415	VRTY PRO KOTVENÍ A INJEKTAŽ NA POVRCHU TR. IV D DO 50MM	M	550,941	450,441	-100,500	1 300,75	716 636,51	- 130 725,38	0,00	585 911,14	- 130 725,38	-18,24%
36	26144	VRTY PRO KOTVENÍ, INJEKTAŽ A MIKROPILOTY NA POVRCHU TR. IV D DO 200MM	M	5,400	-5,400	-5,400	2 218,93	11 982,22	- 11 982,22	0,00	0,00	- 11 982,22	-100,00%
38	27152	POLSTÁRE POD ZÁKLADY Z KAMENIVA DRČENÉHO ŠD FR. 0-63 MM	M3	45,245	56,545	11,300	758,45	34 316,07	0,00	8 570,49	42 886,56	8 570,49	24,98%
39	272324	ZÁKLADY ZE ŽELEZOBETONU DO C25/30 (B30)	M3	35,503	54,848	19,350	3 548,37	125 977,78	0,00	68 660,96	194 638,74	68 660,96	54,50%
40	272365	VÝZTUŽ ZÁKLADŮ Z OCELI 10505, B500B	T	6,923	10,720	3,797	25 058,80	173 480,69	0,00	95 147,50	268 628,19	95 147,50	54,85%
42	285375	KOTVENÍ NA POVRCHU Z PŘEDPÍNAČÍ VÝZTUŽE DL. DO 7M SPÍNAČÍ PŘEDPÍNAČÍ TYČE D 32 MM, VČETNĚ PODLOŽEK, MATIC, ZALITÍ INJEKTAŽNÍ SMĚSÍ, KOTEVNÍCH DESEK, PKO, NÁTĚR KOTEVNÍCH DESEK V BAREVNÉM ODSTÍNU RAL 7016 ANTHRACITE GREY	KUS	15,000	0,000	-15,000	10 520,79	157 811,85	- 157 811,85	0,00	0,00	- 157 811,85	-100,00%
45	31717	KOVOVÉ KONSTRUKCE PRO KOTVENÍ ŘÍMSY KOTVENÍ ŘÍMSY DO VÝVRTU, VČETNĚ VRTŮ A ZÁLIVKA	M2	167,680	272,480	104,800	129,12	21 650,84	0,00	13 531,78	35 182,62	13 531,78	62,60%
51	458311	OBKLAD MOSTNÍCH OPĚR A KŘÍDEL KVÁDROVÝ A ŘÁDKOVÝ ŽULA	M3	11,013	22,986	11,973	7 728,00	85 106,46	0,00	92 527,34	177 633,80	92 527,34	108,72%
57	451312	PODKLADNÍ A VÝPLŇOVÉ VRSTVY Z PROSTÉHO BETONU C12/15 C12/15-X0	M3	14,180	13,770	-0,410	2 333,70	33 091,87	- 956,82	0,00	32 135,05	- 956,82	-2,89%
98	98613	BOURÁNÍ KONSTRUKCÍ Z KAMENE NA MC VČETNĚ ODVOZU PŘEBYTEČNÉHO MATERIÁLU NA MÍSTO URČENÉ INVESTOREM	M3	126,338	159,762	33,424	1 759,84	222 334,67	0,00	58 820,89	281 155,56	58 820,89	26,46%
Nové položky													
101	R.1	ZTUŽENÍ HELIFIX	M	0,000	18,000	18,000	15 620,00	0,00	0,00	281 160,00	281 160,00	281 160,00	100,00%
Celkem								2 082 340,25	-301 476,26	622 445,86	2 403 309,84	320 969,59	15,41%

Odpovědný zástupce Objednatelů i odpovědný zástupce Zhotovitelů odsouhlasují skladbu měněných položek i nových položek, včetně jejich výměr, vyjadřujících předkládanou změnu. Potvrzují zároveň skutečné provedení prací a oprávněnost změny.

Za Zhotovitele: Ing. Anjařin Novotný

Datum:

Za Objednatelů: Ing. Jiří Čapek

Datum:

Rozpis ocenění Změn položek - pro ZBV číslo: 1.5

Název a evidenční číslo stavby: III/3394 Petrovice I, most ev. č. 3394-1								ZMĚNA SOUPISU PRACÍ (SO/PS)					
Číslo a název SO/PS: SO 201 - MOST EV. Č. 3394-1								č. 1					
Číslo a název rozpočtu: SO 201 - MOST EV. Č. 3394-1								Skupina Změn: 5					
Poř. č. pol.	Kód položky	Název položky	m.j.	Množství ve Smlouvě	Množství ve Změně	Množství rozdílu	Cena za m.j. v Kč	Cena celkem ve Smlouvě v Kč	Změny záporné v Kč	Změny kladné v Kč	Cena celkem ve Změně v Kč	Rozdíl cen celkem v Kč	Podíl cen celkem v %
1	2	3	4	5	6	7	8	9	10	11	12	13	14
48	327215	PŘEZDĚNÍ ZDI Z KAMENNEHO ZDIVA KORUNA ZDI PROVEDENA Z KAMENE ZE STÁVAJÍCÍCH MOSTNÍCH ŘÍMS	M3	16,310	21,398	5,088	3 768,35	61 461,79	0,00	19 173,36	80 635,15	19 173,36	31,20%
54	386314	KOMPL KONSTR JIMEK Z PROST BET DO C25/30 (B30) VÝVAŘIŠTĚ	M3	2,432	0,000	-2,432	6 092,49	14 816,94	- 14 816,94	0,00	0,00	- 14 816,94	-100,00%
58	451314	PODKLADNÍ A VÝPLŇOVÉ VRSTVY Z PROSTĚHO BETONU C25/30 C25/30-XF3	M3	86,037	65,000	-21,037	2 716,28	233 700,58	- 57 142,38	0,00	176 558,20	- 57 142,38	-24,45%
60	465512	DLÁŽDĚNÉ KRYTY Z DROBNÝCH KOSTEK DO LOŽE Z MC	M3	139,345	66,230	-73,115	4 571,76	637 051,90	- 334 264,23	0,00	302 787,67	- 334 264,23	-52,47%
94	935832	ŽLABY A RIGOLY DLÁŽDĚNÉ Z LOMOVÉHO KAMENE TL DO 250MMM DO BETONU TL 100MM	M2	35,076	24,780	-10,296	1 061,64	37 238,08	- 10 930,65	0,00	26 307,43	- 10 930,65	-29,35%
Celkem								984 269,29	-417 154,20	19 173,36	586 288,46	-397 980,83	-40,43%

Odpovědný zástupce Objednatele i odpovědný zástupce Zhotovitele odsouhlasují skladbu měněných položek i nových položek, včetně jejich výměr, vyjadřujících předkládanou změnu. Potvrzují zároveň skutečné provedení prací a oprávněnost změny.

Za Zhotovitele: Ing. Antonín Novotný

Za Objednatele: Ing. Jiří Čapek

Datum:

Datum:

PŘEHLED ZARAZENÍ ZMĚN DO SKUPIN

Název a evidenční číslo Stavby: III/3394 Petrovice I, most ev. č. 3394-1

	Přijetí smlouvy částka bez rezervy a DPH	5 946 974,63
2+1+19+20	Aktuální smluvní částka (cena stavby) bez DPH	7 969 903,24
	Aktuální smluvní částka (cena stavby) vč. DPH	8 642 446,42
3+(2/1)*100	Procenta změny Přijetí smluvní částky	99,04%
4+(2/1)*100	Srovnání vybraných změn (Skupina 1)	0,00%
5+(2/1)*100	Srovnání lamény geometrie (Skupina 2)	0,00%
40-(1/1)*100	Srovnání hodnot 13 % pro podvýhled změn pro změny záporné do 3 % nebo 15 % (přes 3%)	-6,92%

0+22+30	Suma Změn kladných a Změn záporných Skupiny 3 a Skupiny 4	329 969,59
1+0+100	Srovnání hodnot 90 % - změny Skupiny 3 a Skupiny 4	3,25%
0+1+0,5	Záporný limit 0,5 % pro Skupiny 3 a Skupiny 4	2 413 623,24

9+(20/1)*100	Srovnání hodnot 80 % Skupina 3	11,48%
10+(20/1)*100	Srovnání hodnot 80 % Skupina 4	0,90%
10+32+30+304	Suma absolutních hodnot Změn kladných a Změn záporných pro Skupiny 3 a Skupiny 4	923 922,12
11+1+0,5	Záporný limit 0,5 % pro Skupiny 3 a Skupiny 4	4 922 927,24

12+10+11+100	Srovnání hodnot 18 %	6,42%
13+20+	Srovnání hodnot 140 448 200,00 Kč	436 927,56
14+(17230000,00/20)	Zbývající do limitu	142 011 672,44

Skupiny změn

ID	ZDV č.	Název SOFS / položek Změny	Změny záporné (zohledněné se změnami v rámci)	Změny kladné	Podstata ZDV	+1- Vybrané změny (Změny)			-2- Změny prodeje (Změny)			+3- Nepředčíslené				-4- Nečíslené				+5- Změny do celkové																				
						Změny záporné (zohledněné se změnami v rámci)	Změny kladné	Suma Změn záporných a Změn kladných	Změny záporné (zohledněné se změnami v rámci)	Změny kladné	Suma Změn záporných a Změn kladných	Změny záporné (zohledněné se změnami v rámci)	Změny kladné	Podstata vybraných Změn kladné	Suma Změn záporných a Změn kladných	Suma absolutních hodnot Změn kladných a Změn záporných	Změny záporné (zohledněné se změnami v rámci)	Změny kladné	Suma Změn záporných a Změn kladných	Suma absolutních hodnot Změn kladných a Změn záporných	Změny záporné (zohledněné se změnami v rámci)	Změny kladné	Suma Změn záporných a Změn kladných	Suma absolutních hodnot Změn záporných a Změn kladných																
16	17	18	16+20+21+22+23	20+24+25+26+27+28	21+19+20	23	24	20+23+24	26	27	20+23+27	28	29	31+(20/1)*100	23+29+30	32+(40/30)*100	31+31+31	30+31+31	30+(40/1)*100	30+31+31	30+(40/1)*100	30+(40/1)*100	31	34	30+(20/1)*100	30+31+31	30+(40/30)*100	31	35	30+(20/1)*100	30+(40/1)*100	30+(40/1)*100	30+(40/1)*100	31	36	30+(20/1)*100	30+(40/1)*100	30+(40/1)*100	30+(40/1)*100	
			-719 820,46	641 818,22	-77 012,24	0,00	0,00	0,00	0,00	0,00	0,00	-651 476,26	622 445,96	7,74%	329 969,59	923 922,12	0,00	0,00	0,00	0,00	0,00	-417 154,20	19 173,24	0,00%	0,00	0,00	0,00	0,00	-417 154,20	19 173,24	5,42%	436 327,56								
201	1	MOZT Ev. č. 3394 - úhravní účet, skupina záporných změn	-719 820,46	641 818,22	-77 012,24	0,00	0,00	0,00	0,00	0,00	0,00	-651 476,26	622 445,96	7,74%	329 969,59	923 922,12	0,00	0,00	0,00%	0,00	0,00	-417 154,20	19 173,24	5,42%	436 327,56															

Poznámka: Formát má informační charakter a zohledňuje stav k datu přidělení Zdrojeveho čísla.

Přehled dalších dokladů

Číslo ZBV:	1
Název a evidenční číslo stavby:	III/3394 Petrovice I, most ev. č. 3394-1
Název stavebního objektu / provozního souboru (SO/PS):	MOST EV. Č. 3394-1
Číslo SO/PS / číslo změny SO/PS:	201 / 1

Doklad	Součást dokumentace ZBV	
	ANO (počet listů)	NE - Uloženo
07 Změnový soupis prací SO 201 po změně 1	3	
08 Přehled nových položek, vč. cenových nabídek subdodavatelů	4	
09 Zápis z 1. KD stavby ze dne 21.05.2021	2	
10 Zápis z 9. KD stavby ze dne 10.09.2021	2	
11 Zápis ze 14. KD stavby ze dne 26.11.2021	2	
12 Fotodokumentace	1	
13 Žádost (1) o změnu rozsahu díla ze dne 25.05.2021	1	
14 Žádost (2) o změnu rozsahu díla ze dne 12.11.2021	1	
15 Ohlášení změny stavby č. 1 ze dne 26.11.2021	2	
16 Vyjádření AD k ZBV č. 1 z 12/2021	1	
17 Stanovisko TDI k ZBV č. 1 ze dne 01.12.2021	1	
Počet listů celkem	20	

Přehled nových položek

Číslo ZBV:	1
Název a evidenční číslo Stavby:	III/3394 Petrovice I, most ev. č. 3394-1
Název stavebního objektu/provozního souboru (SO/PS):	SO 201 - MOST EV. Č. 3394-1
Číslo SO/PS / číslo změny SO/PS:	201 / 1

Por. č. pol.	Kód položky	Název položky	MJ	Počet MJ	Cena MJ	Cena celkem	Původ nabídkové ceny
101	R.1	ZTUŽENÍ HELIFIX	M	18,000	15 620,00 Kč	281 160,00 Kč	Je stanovena v souladu se zněním Pod-čl. 6.5 Smlouvy o dílo, jako cena obvyklá v místě a čase, zjištěná na základě průzkumu trhu provedeného formou získání tří nezávislých nabídek jiných zhotovitelů.

Jednotková cena nové položky byla určena v souladu s postupem oceňování uvedeným v Pod-čl. 6.8 Smlouvy o dílo, a je také v souladu s § 17 Směrnice R-5M-36 Krajské správy a údržby silnic Středočeského kraje.

Jednotková cena položky uvedené v tabulce poř. č. 101 není obsažená ani specifikovaná jinou položkou zahrnutou v Nabídce v Oceněném soupisu prací. Jednotkovou cenu této položky není možné ani stanovit na základě expertních cen uvedených např. v Oborovém třídníku stavebních konstrukcí a prací staveb pozemních komunikací (OTSKP).

Jednotková cena položky uvedené v tabulce poř. č. 101 tak byla stanovena na základě porovnání více nezávislých nabídek od dodavatelů, na základě kterých byla pro Objednatele vybrána nejvýhodnější cena. Pro stanovení jednotkové ceny byly posouzeny cenové nabídky od společnosti ČÁP CZ s.r.o., od Baracoa Invest s.r.o. a od ICONA capital spol. s.r.o. Společnost ČÁP CZ s.r.o. nacenila dodávku a montáž běžného metru (bm) ztužení HELIFIX na 15.620,00 Kč/m. Společnost Baracoa Invest s.r.o. nacenila dodávku a montáž bm tohoto ztužení na 18.135,00 Kč/m. Společnost ICONA capital spol. s.r.o. nacenila dodávku a montáž bm tohoto ztužení na 21.005,00 Kč/m.

Z předložených nabídek vyplývá, že pro provedení běžného metru ztužení HELIFIX, tedy stanovení jednotkové ceny předmětné položky poř. č. 101, je pro Objednatele nejvýhodnější cenová nabídka společnosti ČÁP CZ s.r.o., která uvažuje s kompletní dodávkou a montáží pro toto ztužení klenby na 15.620,00 Kč za mb.

Za cenové projednání:

Datum

Podpis

Zaměstnanec KSÚS odpovědný za cenové projednání Změny:

.....

Zhotovitel:

.....

Změnový soupis prací SO 201 po změně 1 pro ZBV 1

Název a evidenční číslo stavby: III/3394 Petrovsko I, most ev. č. 3394-1

ZMĚNA SOUPISU PRACÍ (SO/PS)

Číslo a název SO/PS: SO 201 - MOST EV. Č. 3394-1

č. 1

Por. č. pol.	Kód položky	Název položky	m.j.	Množství ve Smlouvě	Množství ve Změně	Množství rozdílu	Cena za m.j. v Kč	Cena celkem ve Smlouvě v Kč	Změny záporné v Kč	Změny kladné v Kč	Cena celkem ve Změně v Kč	Rozdíl cen celkem v Kč	Podíl cen celkem v %
1	2	3	4	5	6	7	8	9	10	11	12	13	14
1	014101a	POPLATEK ZA SKLÁDKU ZEMINA ZBV 1 ⇒ 6,360M3 úklád pod novou zeď zápora pro svah celkem 744.813+6.360*721,170M3	M3	744,813	731,17	6,980	430,40	320 567,32	0,00	2 737,34	323 304,66	2 737,34	0,85%
2	014102b	POPLATEK ZA SKLÁDKU HUMOZNÍ ZEMINA	M3	37,200	37,20	0,000	420,63	15 634,98	0,00	0,00	15 634,98	0,00	0,00%
3	014102a	POPLATEK ZA SKLÁDKU PODLADNÍ VRSTVY STÁVAJÍCÍ VOZOVKY Z KAMENIVA NESTMELĚNÉHO	T	89,339	89,24	0,000	430,63	37 554,40	0,00	0,00	37 554,40	0,00	0,00%
4	014103b	POPLATEK ZA SKLÁDKU PODLADNÍ VRSTVY STÁVAJÍCÍ VOZOVKY S ASF. POJIVEM	T	115,368	115,37	0,000	755,58	87 169,75	0,00	0,00	87 169,75	0,00	0,00%
5	014102c	POPLATEK ZA SKLÁDKU PROSTVY BETON	T	1,094	1,09	0,000	401,70	439,46	0,00	0,00	439,46	0,00	0,00%
6	01730	POMOC PRÁCE ŽRÝZ NEBO ZAŘÍZ OCHRANU PŘEVÝSKYCH SÍTÍ OCHRANA PODZEMNÍHO VEDENÍ SDRŽOVACÍHO KABELU CETIN NA VTKOVÉ STRANĚ	KČ	1,000	1,00	0,000	14 346,53	14 346,53	0,00	0,00	14 346,53	0,00	0,00%
7	02911a	OSTATNÍ POŽADAVKY - GEODETICKÉ ZAMĚŘENÍ GEODETICKÉ PRÁCE BĚHEM VÝSTAVBY A GEOMETRICKÝ PLÁN SKUTEČNÉHO PROVEDENÍ STAVBY	KČ	1,000	1,00	0,000	43 038,58	43 038,58	0,00	0,00	43 038,58	0,00	0,00%
8	02942	OSTATNÍ POŽADAVKY - VYPRACOVÁNÍ MOSTNÍHO LISTU	KUS	1,000	1,00	0,000	11 477,22	11 477,22	0,00	0,00	11 477,22	0,00	0,00%
9	02943	OSTATNÍ POŽADAVKY - VYPRACOVÁNÍ ROS REALIZAČNÍ DOKUMENTACE STAVBY	KČ	1,000	1,00	0,000	172 157,88	172 157,88	0,00	0,00	172 157,88	0,00	0,00%
10	02944	OSTATNÍ POŽADAVKY - DOKUMENTACE SKUTEČNÉHO PROVEDENÍ V DIGIT FORMĚ DOKUMENTACE SKUTEČNÉHO PROVEDENÍ V TISŤENÉ I DIGITÁLNÍ FORMĚ	KČ	1,000	1,00	0,000	23 910,88	23 910,88	0,00	0,00	23 910,88	0,00	0,00%
11	03950	OSTATNÍ POŽADAVKY - HLAVNÍ MOSTNÍ PROHLÍDKA PROVEDENÍ 1. HMP	KUS	1,000	1,00	0,000	11 477,22	11 477,22	0,00	0,00	11 477,22	0,00	0,00%
12	11120	ODSTRANĚNÍ KŘOVIN VČETNĚ LÍBYDACE ODPAJU	M2	200,000	200,000	0,000	39,21	7 842,00	0,00	0,00	7 842,00	0,00	0,00%
13	11201	KÁČENÍ STROMŮ O KMENE DO 15CM S ODSTRANĚNÍM PAŘEZŮ VČETNĚ ODVOZU DŘEVNÍ HMOTY NA MÍSTO URČENÉ INVESTOREM	KUS	4,000	4,000	0,000	1 588,55	6 274,20	0,00	0,00	6 274,20	0,00	0,00%
14	11202	KÁČENÍ STROMŮ O KMENE DO 15CM S ODSTRANĚNÍM PAŘEZŮ VČETNĚ ODVOZU DŘEVNÍ HMOTY NA MÍSTO URČENÉ INVESTOREM	KUS	1,000	1,000	0,000	4 428,29	4 428,29	0,00	0,00	4 428,29	0,00	0,00%
15	13332	ODSTRANĚNÍ PODKLADU ZPEVNĚNÝCH PLOCH Z KAMENIVA NESTMELĚNÉHO VČETNĚ ODVOZU NA SKLÁDKU, POPLATEK ZA SKLÁDKU UVEDEN V POLOŽCE 014101a	M3	40,563	40,563	0,000	220,94	8 961,99	0,00	0,00	8 961,99	0,00	0,00%
16	13333	ODSTRANĚNÍ PODKLADU ZPEVNĚNÝCH PLOCH S ASFALY POJIVEM VČETNĚ ODVOZU NA SKLÁDKU, POPLATEK ZA SKLÁDKU UVEDEN V POLOŽCE 014101b	M3	32,440	32,440	0,000	483,00	29 328,52	0,00	0,00	29 328,52	0,00	0,00%
17	13372	FREZOVÁNÍ VOZOVEK ASFALTOVÝCH ODVOZ K RECYKLACI - PŘEBYTČNÝ MATERIÁL BUDE ODVEZEN NA MÍSTO URČENÉ INVESTOREM	M3	16,580	16,580	0,000	1 118,09	18 531,14	0,00	0,00	18 531,14	0,00	0,00%
18	12110	SEJMUTÍ ORNICE NEBO LESNÍ PŮDY TL. 100 MM	M3	41,500	41,500	0,000	48,78	2 024,37	0,00	0,00	2 024,37	0,00	0,00%
19	12960	ČIŠTĚNÍ VODOTEČŮ A MELIORAČNÍCH KANÁLŮ OD NÁMOSŮ VČETNĚ ODVOZU NA SKLÁDKU, POPLATEK ZA SKLÁDKU UVEDEN V POLOŽCE 014101a	M2	15,000	15,000	0,000	2 083,09	31 275,45	0,00	0,00	31 275,45	0,00	0,00%
20	12993	ČIŠTĚNÍ POTRUBÍ DN. DO 200MM	M	14,000	14,000	0,000	83,21	1 164,94	0,00	0,00	1 164,94	0,00	0,00%
21	13173	HLoubení jam zářezů i nepažů tr. i včetně odvozu materiálu na skládku, poplatek za skládku uveden v položce 014101a	M3	884,700	891,060	6,360	202,76	179 381,77	0,00	1 289,35	180 671,12	1 289,35	0,72%
22	17110	ULOŽENÍ SVYNNINY DO NÁSPVŮ SE ZHUTNĚNÍM MATERIÁL Z VÝKOPŮ	M3	154,887	154,887	0,000	55,47	8 591,58	0,00	0,00	8 591,58	0,00	0,00%
23	17120	ULOŽENÍ SVYNNINY DO NÁSPVŮ A NA SKLÁDKY BEZ ZHUTNĚNÍ	M3	744,813	744,813	0,000	15,30	11 395,84	0,00	0,00	11 395,84	0,00	0,00%
24	17120	ULOŽENÍ SVYNNINY DO NÁSPVŮ A NA SKLÁDKY BEZ ZHUTNĚNÍ	M3	37,200	37,200	0,000	15,30	568,16	0,00	0,00	568,16	0,00	0,00%
25	17481	ZÁVYP JAM A RÝH Z NAKLUPOVANÝCH MATERIÁLŮ ZEMINA VELMI VYHDNÁ DO NÁSPVŮ, HUTNĚNÍ NA 10+0,90 NEBO PS 500%	M3	497,000	497,000	0,000	597,77	297 091,69	0,00	0,00	297 091,69	0,00	0,00%
26	17581	OBVYP POTRUBÍ A OBJEKTŮ Z NAKLUPOVANÝCH MATERIÁLŮ	M3	70,020	70,020	0,000	717,33	50 227,45	0,00	0,00	50 227,45	0,00	0,00%
27	17582	OBVYP POTRUBÍ A OBJEKTŮ Z NAKLUPOVANÝCH MATERIÁLŮ	M3	4,140	4,140	0,000	717,33	2 969,75	0,00	0,00	2 969,75	0,00	0,00%
28	17581	OBVYP POTRUBÍ A OBJEKTŮ Z NAKLUPOVANÝCH MATERIÁLŮ	M3	52,500	52,500	0,000	717,33	37 659,83	0,00	0,00	37 659,83	0,00	0,00%
29	17790	ZEMNÍ HRÁZKY ZE ZEMIN NEPROPUSTNÝCH VČ. NATĚŽENÍ A ODVOZU, VČ. PE FÓLIE TL. 2 MM, VČ. ODSTRANĚNÍ	M3	12,500	12,500	0,000	394,49	4 930,13	0,00	0,00	4 930,13	0,00	0,00%
30	18110	ÚPRAVA PLÁNĚ SE ZHUTNĚNÍM V HORNINĚ TR. I	M2	345,000	345,000	0,000	12,43	4 288,35	0,00	0,00	4 288,35	0,00	0,00%
31	18220	ROZPROSTŘENÍ ORNICE VE SVANU TL. 100 MM	M3	4,300	4,300	0,000	208,59	896,34	0,00	0,00	896,34	0,00	0,00%
32	18241	ZALOŽENÍ TRÁVNÍKU RUČNÍM VÝSEVEM	M2	43,000	43,000	0,000	15,39	661,77	0,00	0,00	661,77	0,00	0,00%
33	21321	DŘEVNĚNÍ VRSTVY Z BETONU MEZEROVITÉHO (ORBNÁŽNÍHO)	M3	0,240	0,240	0,000	2 515,42	603,70	0,00	0,00	603,70	0,00	0,00%
34	261453	VRTY PRO KOTVENÍ A INJEKTÁŽ TR IV NA POVRCHU D DO 25MM	M	514,800	514,800	0,000	864,63	445 106,38	0,00	0,00	445 106,38	0,00	0,00%
35	261415	VRTY PRO KOTVENÍ A INJEKTÁŽ NA POVRCHU TR. IV D DO 30MM	M	550,941	450,441	-100,500	1 300,73	716 634,51	-130 725,88	0,00	385 908,63	-130 725,88	-18,24%
36	26144	ZBV 1 ⇒ -100,500M3 neresultovalo se pro státní táhly celkem 550,941-100,500=450,441M3											
36	26144	VRTY PRO KOTVENÍ, INJEKTÁŽ A MIKROPILOTY NA POVRCHU TR. IV D DO 200MM VRT D 200 MM	M	5,400	0,000	-5,400	2 218,99	11 982,22	-11 982,22	0,00	0,00	-11 982,22	-100,00%
37	261512	ZBV 1 ⇒ -5,400M3 neresultovalo se drenáž byla vyvedena dobohu celkem 5,400-5,400=0,000											
37	261512	VRTY PRO KOTVENÍ A INJEKTÁŽ TR Y NA POVRCHU D DO 16MM	M	0,000	0,000	0,000	1 042,55	9 382,59	0,00	0,00	9 382,59	0,00	0,00%
38	27152	POLŠTÁŘE POD ZÁKLADY Z KAMENIVA DŘENĚNÉHO D 78. Ø-83 MM	M3	45,245	58,545	11,300	758,45	34 318,07	0,00	8 570,49	42 888,56	8 570,49	24,98%

70	574E56	ASFALTOVÝ BETON PRO PODKLADNÍ VRSTVU ACP 16+, 165 TL, 70MM ACF16+ TL 70 MM	M2	345,000	345,000	0,000	292,67	100 971,15	0,00	0,00	100 971,15	0,00	0,00%	
71	62603	INSEKTÁŽ TRHUN SILOVÉ SPOJUJÍCÍ	M	17,200	17,200	0,000	2 611,07	44 910,40	0,00	0,00	44 910,40	0,00	0,00%	
72	62745	SPÁROVÁNÍ STARÉHO ŽDIVA CEMENTOVOU MALTOU	M2	278,250	278,250	0,000	357,60	155 152,20	0,00	0,00	155 152,20	0,00	0,00%	
73	711132	IZOLACE BĚŽNÝCH KONSTRUKCI PROTI VODNÉ STĚKAJÍCÍ VODĚ ASFALTOVÝMI PÁSY	M2	25,600	25,600	0,000	175,03	4 460,77	0,00	0,00	4 460,77	0,00	0,00%	
74	711442	IZOLACE MOSTOVKÉ CELOPLOŠNĚ ASFALTOVÝMI PÁSY S PŘETIČÍ VRSTVOU NAPř TL 5 MM	M2	103,700	103,700	0,000	653,25	67 742,03	0,00	0,00	67 742,03	0,00	0,00%	
75	711502	OCHRANA IZOLACE NA PLOCHU ASFALTOVÝMI PÁSY NAPř. FOALBIT	M2	20,865	20,865	0,000	216,15	4 509,97	0,00	0,00	4 509,97	0,00	0,00%	
76	711509	OCHRANA IZOLACE NA PLOCHU TEXTILÍ GEOTEXTILIE MIN. 600 G/M2	M2	271,420	271,420	0,000	102,34	27 777,12	0,00	0,00	27 777,12	0,00	0,00%	
77	78382	NÁTĚRY BETON KONSTR TYP S2 (05-B)	M2	100,600	100,600	0,000	313,71	31 559,23	0,00	0,00	31 559,23	0,00	0,00%	
78	78383	NÁTĚRY BETON KONSTR TYP S4 (05-C)	M2	20,120	20,120	0,000	362,49	7 293,30	0,00	0,00	7 293,30	0,00	0,00%	
79	83433	POTRUBÍ Z TRUB KAMENINOVÝCH DN DO 150MM DN 150 MM, VČETNĚ ZATMELENÍ	M	1,200	1,200	0,000	653,25	783,90	0,00	0,00	783,90	0,00	0,00%	
80	87427	POTRUBÍ Z TRUB PLASTOVÝCH ODPAVNÍCH DN DO 150MM PLNÁ TRUBKA HD-PE DN 100 MM	M	9,600	9,600	0,000	249,63	2 396,45	0,00	0,00	2 396,45	0,00	0,00%	
81	87434	POTRUBÍ Z TRUB PLASTOVÝCH ODPAVNÍCH DN DO 200MM PLNÁ TRUBKA HD-PE DN 180 MM	M	6,400	6,400	0,000	432,31	2 766,78	0,00	0,00	2 766,78	0,00	0,00%	
82	87533	POTRUBÍ DREN Z TRUB PLAST DN DO 150MM POLODĚROVANÁ TRUBKA HDPE DN 150 MM	M	6,000	6,000	0,000	237,20	1 423,20	0,00	0,00	1 423,20	0,00	0,00%	
83	911341	SVODIDLO OCEĽ SILNÉ JEDNOSTĽ, ÚROVEŇ ZADNĽ N1, N2 - DODÁVKA A MONTÁŽ v přechodové závlí budov v délce 8m sloupky po 1,0 m. a v délce 8m budov sloupky po 2,0m	M	80,000	80,000	0,000	778,54	62 283,20	0,00	0,00	62 283,20	0,00	0,00%	
84	911341	SVODIDLO OCEĽ MOSTNÍ JEDNOSTĽ, ÚROVEŇ ZADNĽ N2 - DODÁVKA A MONTÁŽ VČETNĚ NÁTĚRY - BAREVNÝ ODSŤNĚNÍ RAL 7016 ANTHRACITE GREY	M	48,000	48,000	0,000	4 093,54	196 489,92	0,00	0,00	196 489,92	0,00	0,00%	
85	912282	SNĚHOVÉ SLoupKY Z PLAST HMOT - DEMONTÁŽ A ZPĚTNÁ MONTÁŽ	KUS	4,000	4,000	0,000	225,72	902,88	0,00	0,00	902,88	0,00	0,00%	
86	91355	EVIDENČNÍ ČÍSLO MOSTU	KUS	2,000	2,000	0,000	1 073,39	2 046,78	0,00	0,00	2 046,78	0,00	0,00%	
87	914123	DOPRAVNÍ ZNAČKY ZÁKLADNÍ VELIKOSTI OCEĽOVĚ FOLIE TR 1 - DEMONTÁŽ	KUS	2,000	2,000	0,000	152,07	304,14	0,00	0,00	304,14	0,00	0,00%	
88	91721	ZÁHONOVĚ OBRUBY Z BETONOVÝCH OBRUBNÍKŮ OBRUBNÍK 80/250/1000 MM DO PROSTŘEDÍ XF4, VČ. SPÁROVÁNÍ CEM. MALTOU MC25 XF4	M	16,400	16,400	0,000	235,28	3 858,59	0,00	0,00	3 858,59	0,00	0,00%	
89	91722	CHODNÍKOVĚ OBRUBY Z BETONOVÝCH OBRUBNÍKŮ OBRUBNÍK 130/250/1000 MM DO PROSTŘEDÍ XF4, VČ. SPÁROVÁNÍ CEM. MALTOU MC25 XF4	M	8,000	8,000	0,000	314,67	2 517,36	0,00	0,00	2 517,36	0,00	0,00%	
90	919111	ŘEZÁNÍ ASFALTOVÉHO KRYTÍ VOZOVEK TL DO 50MM TL 40 MM	M	58,220	58,220	0,000	85,12	4 955,69	0,00	0,00	4 955,69	0,00	0,00%	
91	919112	ŘEZÁNÍ ASFALTOVÉHO KRYTÍ VOZOVEK TL DO 100MM	M	10,400	10,400	0,000	130,08	1 352,83	0,00	0,00	1 352,83	0,00	0,00%	
92	93132	TĚSNĚNÍ DILATAČ SPAR ASP ZALIVKOU MOOIFIK	M3	0,054	0,054	0,000	130 035,97	7 070,54	0,00	0,00	7 070,54	0,00	0,00%	
93	93135	TĚSNĚNÍ DILATAČ SPAR PRYZ PÁSKOU NEBO KRUM PROFILEM	M3	72,220	72,220	0,000	131,99	9 532,92	0,00	0,00	9 532,92	0,00	0,00%	
94	935432	ŽLÁBY A RÍDIDLY DLÁŽDENĚ Z LOMOVÉHO KAMENE TL DO 250MM DO BETONU TL 100MM ZBV 1 => -10,286M3 upravený rozsah konstrukcí celkem 35,076-10,286=24,790M3	M2	35,076	24,790	-10,286	1 061,64	37 238,08	-10 990,65	0,00	0,00	26 247,43	-10 990,65	-29,35%
95	93610	DROBNÉ DOPLŇK KONSTR KOVOVĚ	KG	1 421,620	1 421,620	0,000	77,47	110 132,90	0,00	0,00	110 132,90	0,00	0,00%	
96	936502	DROBNÉ DOPLŇK KONSTR KOVOVĚ POZINK KOTVENÍ ŽULOVÉHO OBLADU KRÍDEL	KG	97,791	97,791	0,000	171,10	16 741,82	0,00	0,00	16 741,82	0,00	0,00%	
97	938449	ODSTĚNÍ ŽDIVA OTRYSKÁNÍM TLAKOVOU VODOU DO 1000 BARŮ S PŘÍMĚSÍ ABRÁZIVA, TLAK DO 800 BAR, VČETNĚ LUKVIDACE ODPADU	M2	298,250	298,250	0,000	313,71	93 564,01	0,00	0,00	93 564,01	0,00	0,00%	
98	96613	BOURÁNÍ KONSTRUKCI Z KAMENE NA MC VČETNĚ ODVOZU PŘEBYTEČNÉHO MATERIÁLU NA MÍSTO URČENÉ INVESTOREM ZBV 1 => 33,424M3 upravený rozsah bouraných konstrukcí celkem 126,338-33,424=92,914M3	M3	126,338	159,762	33,424	1 779,84	223 134,67	0,00	58 870,89	281 155,56	58 870,89	26,48%	
99	96615	BOURÁNÍ KONSTRUKCI Z PROSTÉHO BETONU VČETNĚ ODVOZU NA SKLÁDKU, POPLATEK ZA SKLÁDKU UVEDEN V POLOŽCE 014102c	M3	0,456	0,456	0,000	2 878,87	1 312,76	0,00	0,00	1 312,76	0,00	0,00%	
100	966122	VYSEKÁNÍ OTVORŮ, KAPES, RYH V KAMENNÉM ŽDIVU NA MC VČETNĚ LUKVIDACE ODPADU	M3	0,014	0,014	0,000	1 731,15	24,24	0,00	0,00	24,24	0,00	0,00%	
Nové položky														
101	R.1	ETUŽENÍ HELIEX IC stanovena jako cena obvyklá v místě a čase, zjištěná na podkladě průzkumu trhu provedeného formou získání tří nezávislých nabídek podzhotovitelů Stanovená na základě cenové nabídky společnosti ČAP CZ s.r.o. ZBV 1 => 18,000M náhrada za spřáhaní ocelovými táhly dražbování kamene + materiál (kotvení) + vlepení celkem=18,000M	M	0,000	18,000	18,000	11 620,00	0,00	0,00	383 160,00	383 160,00	383 160,00	100,00%	
Celkem							7 998 252,76	-718 636,46	641 619,22	7 921 241,52	-77 011,24	-0,96%		

3 K Značky s. r. o.
Ing. Antonín Novotný
Jiráskova 1519/8
251 02 Říčany u Prahy

Praha, dne 1.12.2021

Věc: SO 201 - Stanovisko TDI ke změně předkládané v ZBV č. 1

Dobrý den.

V rámci TDI byla provedena kontrola ZBV č. 1, které se týká změn:

- Demolice opěrných křídel, změna
- Stažení klenby, změna
- Odláždění svahů mostů, změna

K výše uvedenému ZBV zasílám následující stanovisko:

Změna rozsahu demolice mostních opěrných křídel, stažení klenby a rozsah odláždění svahů si vyžadovala aktuální situace zjišťovaná během výstavby. Vzhledem k charakteru a rozsahu rekonstrukce mostního objektu většina výše uvedených změn nebyla před zahájením stavby predikovatelná. Postup byl řádně projednán a zdokumentován v Zápisech ve SD a na KD. Tyto změny byly nezbytné k řádnému provedení díla a pro to, aby dílo řádně plnilo svoji funkci.

Při provádění prací byla průběžně prováděna kontrola TDI.

Za TDI AFRY CZ s. r. o.

S pozdravem

Digitálně podepsal
Ing. David Křemeček
Datum: 2021.12.01
11:38:16 +01'00'

Ing. Křemeček David

Přílohy

Stavba: III/3394 Petrovice I, most ev.č 3394-1

Objekt: SO 201 most ev.č. 3394-1

3K Značky s.r.o.

Ing. Antonín Novotný

Jirásková 1519/8

251 02 Říčany u Prahy

Věc: Vyjádření AD k ZBV č.1

S provedením změny během výstavby č.1 , která byla odsouhlasená investorem a TDI, souhlasíme.

V Liberci 12/2021

za AFRY CZ s.r.o. v zastoupení IKDS s.r.o.

Ing Igor Bálik

„III/3394 Petrovice I, most ev.č. 3394-1“

OHLÁŠENÍ ZMĚNY STAVBY – INFORMACE **č: 1** **data : 26.11.2021**
Objednatel : KSÚS Středočeského kraje
Správce stavby :
Zástupce správce stavby :
Cena díla (dle SOD) 8 046 074,48 ,- Kč bez DPH
Zhotovitel: Sdružení Most Petrovice 3K + BES
Zástupce zhotovitele : Ing. Antonín Novotný – hlavní stavbyvedoucí
Odpovědný zástupce: Ing. Antonín Novotný – zástupce podávající informaci
Telef./email :
Stavební objekt : SO 151 a SO 201 – III/3394 Petrovice I, most ev.č. 3394-1
Zápis do SD dne :

Popis zjištění ke změně:

- 1) Při opatrném odtěžení v předpolí mostu, kde měla zůstat zachována původní kamenná křídla tyto kamenné konstrukce vykazovaly známky značné nesoudržnosti až nestability.
- 2) Stažení klenby v příčném směru ocelovými táhly dle původního zadání s ohledem na aktuální stav kamenné klenby přináší velké riziko destrukce kamenné klenby.
- 3) S ohledem na skutečně zastižený charakter místa v předpolí mostu byla domluvena úprava rozsahu realizovat odláždění svahů v původním rozsahu s ohledem na odvodnění komunikace.

Z výše uvedených důvodů dojde k prodloužení termínu dokončení stavby v rozsahu 6 týdnů. V souladu s Podčlánkem 4.7 písm. a) Smlouvy o Dílo. Zhotovitel předkládá časový harmonogram se zapracovanými změnami.

Návrh řešení ve změně:

- 1) Původní kamenné křídla, která měla zůstat zachována se s opatrností odbourají Tzn., že bude nutno provádět bourání pouze lehkými bouracími mechanismy střídavě z obou konců objektu, tak aby nedošlo k jednostrannému odlehčení především krajních oblastí klenby s ohledem na její stabilitu během stavebních prací a dále s ohledem na stav krajních oblastí konstrukce klenby. Obdobným způsobem bylo postupováno v případě čelních zdí v rozsahu klenby. Z výše uvedeného dále vyplynula nutnost přepracování výkresů tvarů a výztuže nových železobetonových částí objektu tzn. doplnění nových částí křídel na místo odbouraných a změna tvaru betonových částí v krajních oblastech klenby. Dále z výše uvedeného vyplývá vznik více etap postupných na sebe navazujících betonáží s nutnými technologickými přestávkami.

„III/3394 Petrovice I, most ev.č. 3394-1“

- 2) Stažení klenby v příčném směru bude provedeno pomocí spřahovacích trnů. Tzn., že se provede velmi opatrně vydrážkování rýhy v požadovaném rastru, délce a hloubce. Následně se spára vyčistí naimpregnuje a provede se osazení spřahujících trnů. Zpevnění zdíva klenby bude provedeno pomocí systému Helifix.
- 3) Vzhledem k nastalé situaci bylo navrženo rozšíření svahu od paty náspu a jeho hutnění po vrstvách. Levý vtokový svah bude zpevněn kamennou dlažbou do betonu v redukované ploše svahu násypu, a to v rozsahu až ke konci zpevnění za římsou. Bude zde proveden základ s opěrnou kamennou zídou pro možné riziko usmýknutí kamenného obkladu svahu. Součástí tohoto zpevnění bude i dlážděný skluz s rigolem v patě svahu s odvedením případné srážkové vody do přemostované vodoteče. Na levém výtokovém svahu se provede redukovaný kamenný obklad a ostatní plocha svahu se zpevní dřevěnými lavicemi a zasype zeminou (ohumusuje). Na pravém vtokovém svahu se provede redukovaný kamenný obklad a ostatní plocha svahu se zpevní dřevěnými lavicemi a zasype zeminou (ohumusuje). A na pravém výtokovém svahu se provede rozšířený kamenný obklad včetně odtokového žlabu.

Odhad předpokládaných nákladů ve změně:

- 1) 150 000,- Kč až 350 000,- Kč
- 2) 100 000,- Kč až 200 000,- Kč
- 3) -150 000,- Kč až -200 000,- Kč

Příloha : Zápis z jednání ke změnám a víceprací ze dne 18.10.2021
Zápis z KD č. 1 ze dne 21.05.2021
Zápis z KD č. 8 ze dne 27.08.2021
Zápis z KD č. 9 ze dne 10.09.2021
Zápis z KD č. 13 ze dne 12.11.2021
Zápis z KD č. 14 ze dne 26.11.2021

Oprávněná osoba zhotovitele:

(dat. podpis)

Autorský dozor :

(dat. podpis)

Technický dozor : TD souhlasí , projednáno a odsouhlaseno na jednání ze dne

(dat. podpis)

Správce stavby :

(dat. podpis)

Sdružení Most Petrovice 3K + BES

V Říčanech dne 12.11.2021

Věc: Žádost (2) o změnu rozsahu díla – stavby „III/3394 Petrovice, most ev.č. 3394-1“

S odvoláním na článek 6 Práva a povinnosti objednatele Smlouvy o dílo S-2007/00066001/2020, odst. 6.8:

žádáme o změny rozsahu díla v souladu s návrhem týkající se změny rozsahu zádražby svahů náspu, které spočívají v:

Požadavek zpevnění klenby příčným stažením táhly je nutné s ohledem na zjištěný aktuální stav kamenné klenby přinášející velké riziko destrukce klenby.

- Redukci rozsahu kamenné zádražby svahů náspu s rozšířením svahu od paty náspu s hutněním po vrstvách a zpevnění svahu dřevěnými lavicemi a zajištění kamenného obkladu svahu proti usmýknutí provedením základu s opěrnou kamennou zídka.

Požadavek na změnu opevnění svahů vychází z pozemkových poměrů.

Okolnost byla projednána na KD č.13 zápisem ze dne 12.11.2021 za účasti Autorského dozoru.

Žádáme Zhotovitele o ocenění změny rozsahu Díla v souladu se Smlouvou a o administraci dokumentace změny během výstavby.

Ing. Jiří Čapek
mostní technik KSÚS Sk – oblast Kutná Hora

V Říčanech dne 25.5.2021

Věc: Žádost (1) o změnu rozsahu díla – stavby „III/3394 Petrovice, most ev.č. 3394-1“

S odvoláním na článek 6 Práva a povinnosti objednatele Smlouvy o dílo S-2007/00066001/2020, odst. 6.8:

Žádáme o změny rozsahu díla v souladu s návrhem týkající se způsobu opravy křídel mostu, stažení klenby v příčném směru, které spočívají v:

- Přepřeprogramování výkresů tvarů a výztuže nových železobetonových částí křídel na místo odbouraných a změně tvaru betonových částí v krajních oblastech klenby.

Požadavek změny v provedení křídel a krajních oblastí konstrukce klenby byl zjištěn při odtěžování v předpolí mostu, kdy původní kamenná křídla vykazovala značnou nesoudržnost až nestabilitu, což vyvolalo nutnost jejich náhrady novou železobetonovou konstrukcí.

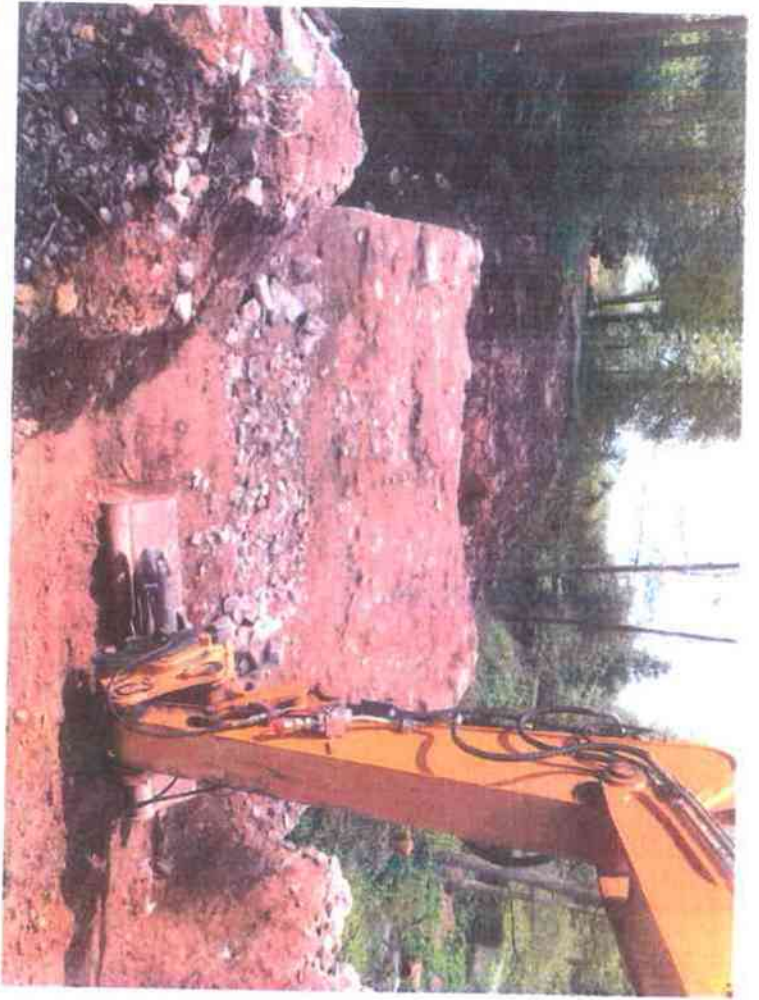
- Stažení klenby v příčném směru spřáhovacími trny a zpevnění zdiva klenby pomocí systému Helifix.

Požadavek zpevnění klenby příčným stažením táhly je nutné s ohledem na zjištěný aktuální stav kamenné klenby přinášející velké riziko destrukce klenby.

Okolnosti jsou popsány v zápise z KD č.1 ze dne 21.05.2021 a současně se k dané problematice vyjádřil Autorský dozor

Žádáme Zhotovitele o ocenění změny rozsahu Díla v souladu se Smlouvou a o administraci dokumentace změny během výstavby.


Ing. Jiří Čapek
mostní technik KSÚS Sk – oblast Kutná Hora



Zápis z Kontrolního dne č. 14

konaného dne 26.11.2021

Stavba:	III/3394 Petrovice I, most ev. č. 3394-1
Objednatel:	Krajská správa a údržba silnic Středočeského kraje, příspěvková organizace
Stavební dozor:	AFRY CZ s.r.o.
Koordinátor BOZP:	AFRY CZ s.r.o.
Zhotovitel:	Most Petrovice 3K + BES, Správce společnosti: 3K značky s.r.o.
Autorský dozor:	AFRY CZ s.r.o.

1 Předmět jednání

Jednání bylo svoláno za účelem průběžného monitorování a kontroly procesu výstavby.

2 Kontrola předchozích úkolů

3.38 Probíhá provádění kamennou dlažbou zpevněných ploch. **KD 14:** Probíhá. Není úplně dokočeno zpevnění v korytě ve vtokové oblasti v prostoru sjezdu do koryta vodoteče. Definitivní rozsah tohoto zpevnění bude korespondovat s DSP s drobnými odchylkami ve vztahu k návaznosti na probíhající rekonstrukci přelivu / hráze rybníka Luňák (na mostě nezávislá probíhající stavba).

3.48 Během KD byl definitivně upřesněn rozsah zpevnění svahů obsypů objektu. Jednalo se především o levoběžní vtokovou stranu objektu – zde bude svah zpevněn kamennou dlažbou do betonu v celé ploše svahu násypu, a to v rozsahu až ke konci zpevnění za římsou, součástí tohoto zpevnění bude i dlážděný skluz s rigolem v patě svahu s odvedením případné srážkové vody do přemostované vodoteče přes břehové zidky. **KD 14:** Zpevnění na vtokové straně na levém břehu dokončeno v na KD 13 dohodnutém rozsahu.

3.49 První hlavní mostní prohlídka dokončena – most je způsobilý k převedení uvažovaného provozu.

3 Přehled provedeného, projednaného, nově a probíhající úkoly

3.51 Mostní objekt je kompletně dokončený a jsou na něm osazena veškeré vybavení zajišťující bezpečný provoz na mostě a přilehlé komunikaci.

3.52 Během KD 14 byla předložena DSPS, ML, protokol o 1.HPM, dokladová část (Závěrečná zpráva zhotovitele), apod.

4 Postup prací do příštího KD

- x Dokončovací práce a zpevnění v korytě ve vtokové oblasti (sjezd do koryta a napojení na koryto mimo obvod stavby)

5 Konání příštího KD bude upřesněno s ohledem na postup dokončovacích prací v korytě (dokončení se předpokládá do 17.12.2021).

Z TDI zapsal:

Ing. David Křemeček

Přílohy:

Prezenční listina

Zápis z Kontrolního dne č. 09

konaného dne 10.09.2021

Stavba:	III/3394 Petrovice I, most ev. č. 3394-1
Objednatel:	Krajská správa a údržba silnic Středočeského kraje, příspěvková organizace
Stavební dozor:	AFRY CZ s.r.o.
Koordinátor BOZP:	AFRY CZ s.r.o.
Zhotovitel:	Most Petrovice 3K + BES, Správce společnosti: 3K značky s.r.o.
Autorský dozor:	AFRY CZ s.r.o.

1 Předmět jednání

Jednání bylo svoláno za účelem průběžného monitorování a kontroly procesu výstavby.

2 Kontrola předchozích úkolů

3.8 Do příštího KD proběhne aktualizace HMG stavebních prací se zřetelem na aktuálně zjištěný stav: **Trvá.**

3.29 Dle informací zhotovitele bude vypracována žádost na prodloužení DIO do 31.10.2021. Původní DIO bylo stanoveno do 30.9.2021. **KD 09:** Žádost podána.

3.31 Zhotovitelem předána upřesňující informace ohledně zpevnění zdiva klenby pomocí systému Helifix jako náhrada za zpevnění klenby osazením příčných táhel. Realizace zpevnění klenby bude probíhat v 09/2021, vč. sanace pohledových ploch klenby dle PDPS. **KD 09:** V týdnu od 13.9.2021 začnou probíhat sanační práce na pohledových plochách klenby, vč. Sanace trhlin pomocí systému Helifix.

3 Přehled provedeného, projednaného, nové a probíhající úkoly

3.32 Od posledního KD proběhla betonáž zesílení klenby a její odbednění.

3.33 Dále proběhlo armování a betonáž čelních zdí v rozsahu klenby.

3.34 Osazení bednění konzol příčného řezu a částečné provedení výztuže konzol příčného řezu.

3.35 Izolační nátěry zasypaných ploch křídel.

4 Postup prací do příštího KD

- x betonáž konzol příčného řezu
- x zemní práce a průběžné dláždění zpevněných ploch v okolí mostu
- x sanační práce na pohledových plochách klenby

5 Příští KD se koná v pátek 24.9.2021 v 9:00 v prostoru stavby.

Z TDI zapsal:

Ing. David Křemeček

Přílohy:

Prezenční listina

Zápis z Kontrolního dne č. 01

konaného dne 21.5.2021

Stavba:	III/3394 Petrovice I, most ev. č. 3394-1
Objednatel:	Krajská správa a údržba silnic Středočeského kraje, příspěvková organizace
Stavební dozor:	AFRY CZ s.r.o.
Koordinátor BOZP:	AFRY CZ s.r.o.
Zhotovitel:	Most Petrovice 3K + BES, Správce společnosti: 3K značky s.r.o.
Autorský dozor:	AFRY CZ s.r.o.

1 Předmět jednání

Jednání bylo svoláno za účelem průběžného monitorování a kontroly procesu výstavby.

2 Kontrola předchozích úkolů

Nejsou. Jedná se o 1.KD.

3 Přehled provedeného, projednaného, nové a probíhající úkoly

3.1 V období od zahájení stavby proběhly výkopové práce a částečné práce bourací.

3.2 Za přítomnosti projektanta RDS a AD bylo rozhodnuto o úrovních odbourání stávajících křídel. Křídla budou odbourána do úrovně horní plochy patního kamene stávající klenby. Čelní zidky v rozsahu klenby byly oproti PDPS kompletně odbourány, stávající provedení a jejich stav mělo charakter mírně stmelené technicky nepoužitelné kamenné rovnaniny, obdobně jako horní části stávajících křídel. Oba typy těchto konstrukcí budou nahrazeny konstrukcemi novými železobetonovými s kamenným obkladem líce. **Zajistí: Zhotovitel + projektant.**

3.3 Zastižené trhliny v konstrukci klenby budou před výstavbou spřažené desky na klenbě vyplněny zalitím vhodným materiálem na bázi cementu. Materiál bude upřesněn. **Zajistí: Zhotovitel + projektant.**

3.4 V týdnu do 24.5. bude provedeno zaměření rubových ploch stávající klenby po odhalení jako upřesňující podklad pro projekční práce. **Zajistí: Zhotovitel**

3.5 Zhotovitelem byla předána informace o umístění dočasných deponií materiálu na obecních pozemcích. Zhotovitel provede do příštího KD zápis o této dohodě do SD. Obdobný zápis bude proveden o umístění ZS. **Zajistí: Zhotovitel**

3.6 Během KD byl upřesněn rozsah zpevnění ploch v prostoru mostu. Zpevnění svahů bude na všech koncích mostu korespondovat s koncem zpevnění přechodu z římsy do nezpevněné krajnice. Toto neplatí pro pravobřežní výtokový konec mostu, kde bude nutno provést zpevnění vyvedení silničního příkopu do vodoteče - zde bude upřesněno během stavebních prací s ohledem na zjištěný stav.

3.7 Během KD byla předána informace o plánované návštěvě stavby archeologem v týdnu od 24.5.2021. Závěry této návštěvy budou zaznamenány do SD.

4 Postup prací do příštího KD

- x bourací a výkopové práce
- x přípravné práce - RDS - tvar a výztuž základů nových částí křídel

5 Příští KD se koná v pátek 4.6.2021 v 9:00 v prostoru stavby.

Z TDI zapsal:

Ing. David Křemeček

Přílohy:

Prezenční listina

Prezenční listina

Stavba: III/3394 Petrovice I, most ev. č. 3394-1
Stavebník: Krajská správa a údržba silnic Středočeského kraje, příspěvková organizace
Zhotovitel: Most Petrovice 3K + BES
TDI a KBOZP: AFRY CZ s.r.o.
Datum: 21.5.2021
Účel: Kontrolní den č. 1

Organizace, firma, DOSS	Jméno	Telefon	E-mail	Podpis
AFRY CZ s.r.o.	Křemeček David			
AFRY CZ s.r.o.	Jan Vaněk			
KSÚS Středočeského kr.	Jiří Čapek			
Most Petrovice 3K + BES	Antonín Novotný			
Zh ZVACNÍ	TANEŠ HONK			
IKDS s.r.o.	BALIK IGOR			

Cenová nabídka		
Odběratel: 3K Značky s.r.o. Jiráskova 1519 251 01 Říčany	Dodavatel: ICONA capital spoj. s.r.o. Pražská 614 281 63 - Kostelec nad Černými lesy	
	IČ: 28506766	DIČ: CZ28506766
Akce: Most Petrovice Datum vystavení dokladu: Platnost nabídky : Platební podmínky:	Nabídku zpracoval: Jaroslava Pokorná	

Služení klenby pomocí prvků "Halifax" včetně dopravy, přístupu, vydrážkování lože v kamenném materiálu a následné osazení stahovacích prvků včetně veškerých materiálů.	bm	18,00	21 005,00 Kč			178 000,00 Kč
---	----	-------	--------------	--	--	---------------

Uvedené ceny jsou bez DPH.
Ceny jsou platné v případě kompletního odběru.

Cenová nabídka		
Odběratel: 3K Značky s.r.o. Jiráskova 1519 251 01 Říčany	Dodavatel: Baracoa Invest s.r.o. Konvitské 291/24 Staré Město 110 00 Praha 1	
	IČO: 24274933	DIČ: CZ24274933
Akce: Most Petrovice Datum vystavení dokladu: Platnost nabídky: Platební podmínky:	Nabídku zpracoval: František Halámka	

Stužení klenby pomocí prvků "Halifax" včetně dopravy, přístupů, vydrážkování lože v kamenném materiálu a následné osazení stahovacích prvků včetně veškerých materiálů.	km	18,00	18.135,00 Kč			326 430,00 Kč
---	----	-------	--------------	--	--	---------------

Uvedené ceny jsou bez DPH.

Ceny jsou platné v případě kompletního odběru.



Název akce :
MOST PETROVICE
Zakázka číslo :

Středisko:
DIČ odběratele:
DIČ dodavatele: CZ28761928
Započato dne:
Skončeno dne:

Odběratel:
3K Značky s.r.o.
Jiráskova 1519
251 01 Říčany

Č.	Položka číslo	Popis	MJ	Množství	Cena jednotky	Dodávky	Montáž	Celkem
		Stužení klenby pomocí prvků "Halifax" včetně dopravy, přístupů, vydrážkování lože v kamenném materiálu a následné osazení stahovacích prvků včetně veškerých materiálů.	bm	18,00	15 620,00 Kč			281 160,00 Kč

CELKEM cena bez DPH : 281 160,00 Kč

Poznámka:

Vyúčtoval a předal:
Datum:
Podpis:

Toto potvrzení je současně zápisem o fyzickém převzetí provedených prací.
Převzal:
Datum:
Potvrzení odběratele: