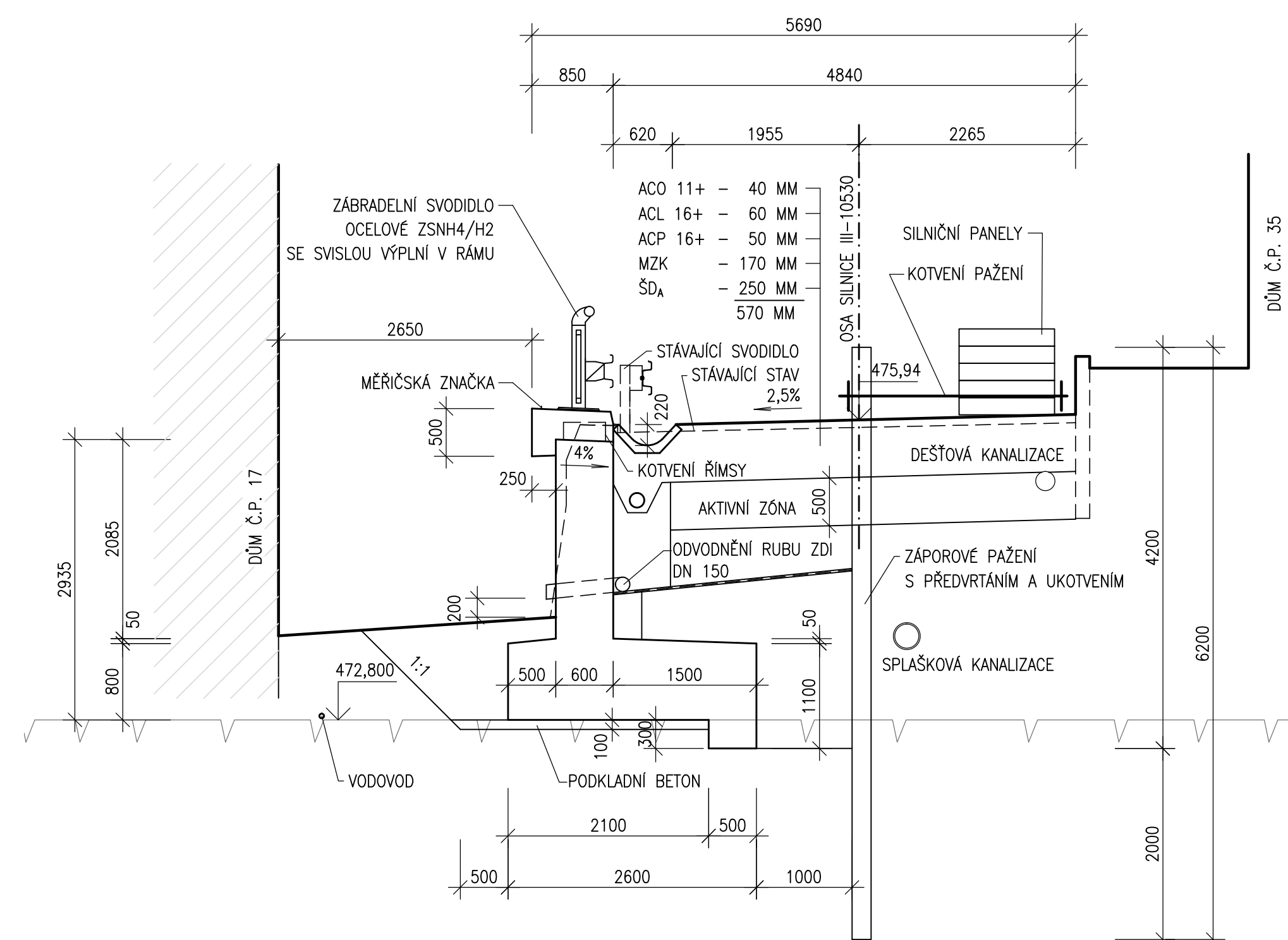
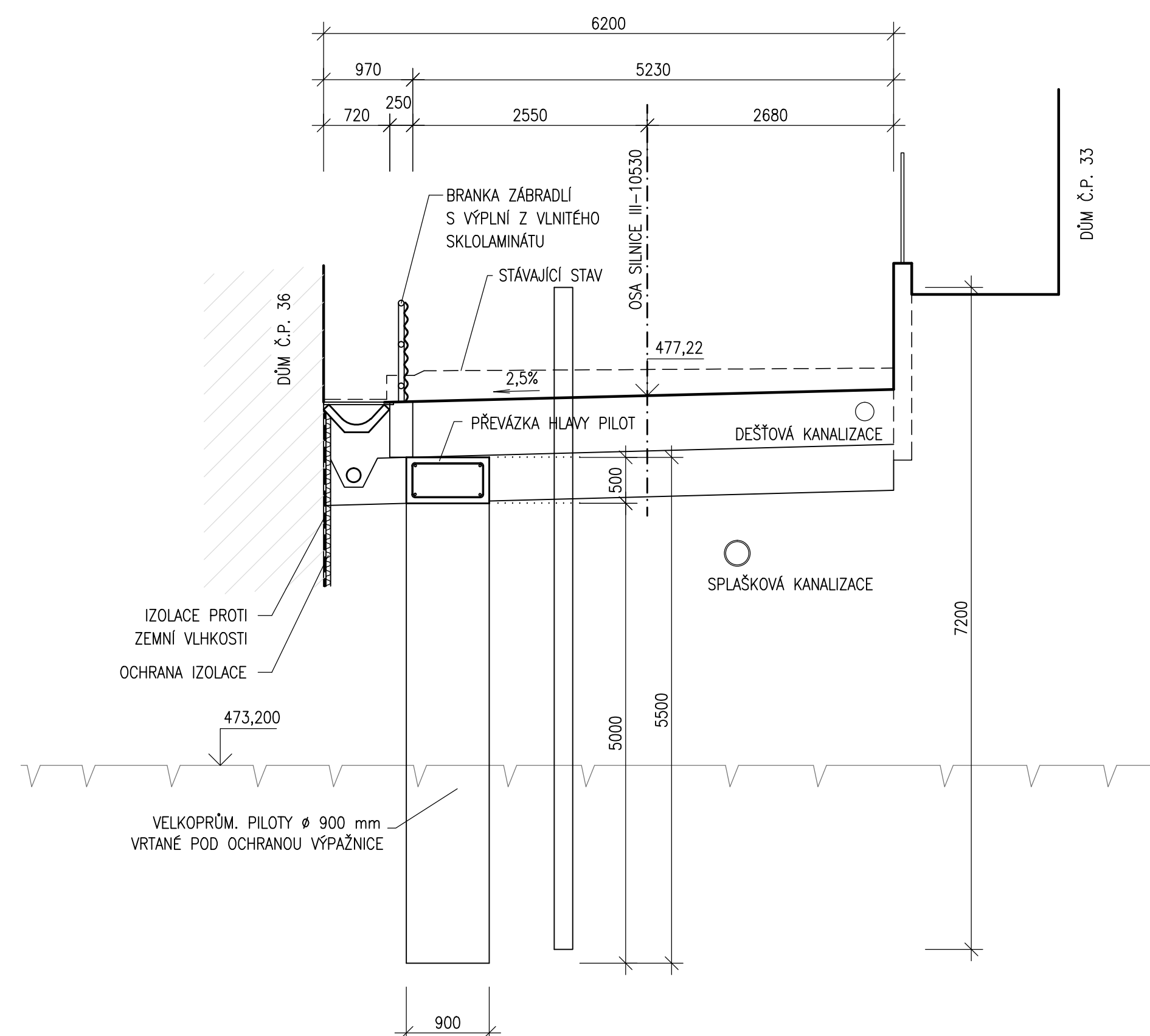


M 1:50

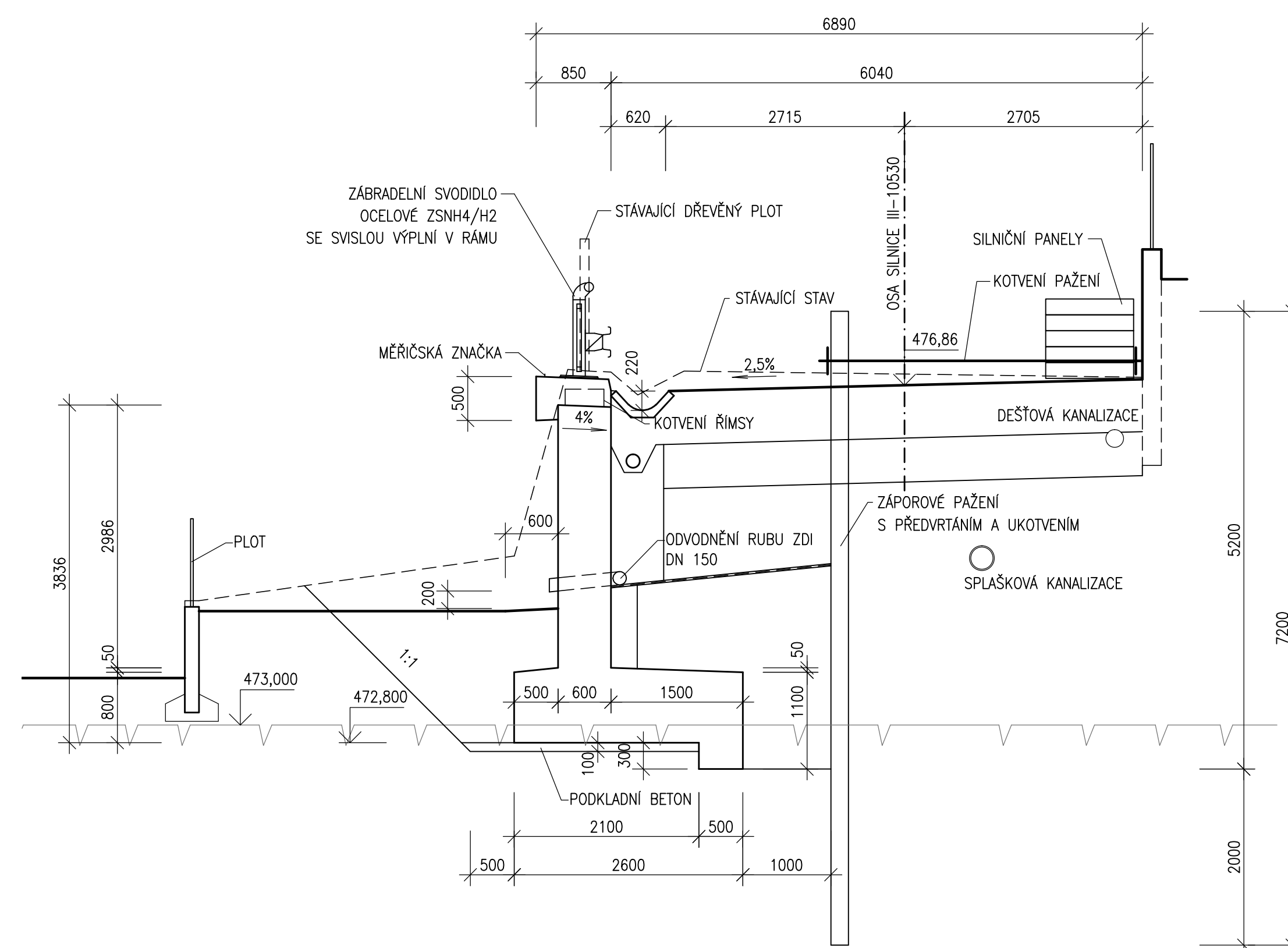
ŘEZ A-A v KM 0,029 821



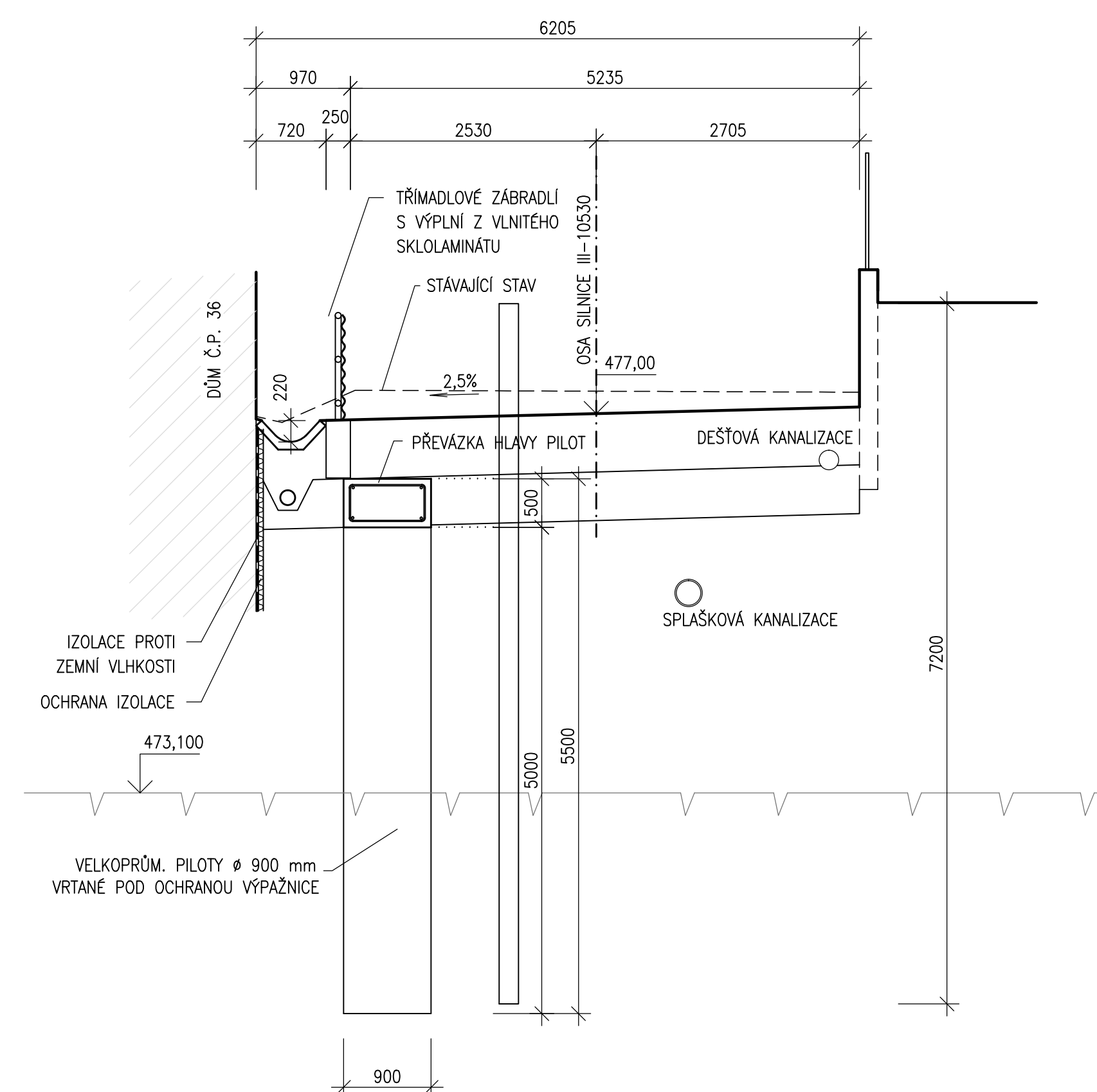
ŘEZ D-D V KM 0,059 708



ŘEZ B-B V KM 0,051 439



ŘEZ C-C V KM 0,055 537



PODKLADNÍ BETON	C 12/15
PILOTY	C 25/30-XA1
ÚHLOVÁ ZEĎ	C 30/37-XF3
BETON POD DRENÁŽÍ	C 16/20-XF1
ŘÍMSA	C 30/37-XF4


1. VŠECHNY HRANY JSOU ZKOŠENY 15/15 MM.
2. VEŠKÉRE NEIZOLOVANÉ ZASPANÉ ČÁSTI DLA A PŘEVÁŽKY HLAVY PILOT OPATŘIT NÁTĚREM PROTI ZEMNÍ VLHKOSTI (ALP+2xALN).
3. DETAILY ODPOVĚDNÉ ZA RUBEM DLA, ŘÍMSY, ZÁBRADLÍ, PRACOVNÍCH A SMĚRŠŮVACÍCH SPAR, KOTVENÍ SVODIDLOVÉHO ZÁBRADLÍ – VIZ PŘÍLOHA Č.14.
4. VÝZTUŽ PRO KOTVENÍ ŘÍMSY BUDE V MÍSTĚ PRACOVNÍ SPÁRY CHRÁNĚNA ANTIKOROZNÍM POVLAKEM, DLE TP 136. POVLAK BUDE PROVEDEN NEJMÉNĚ 50 MM NA KAŽDOU STRANU OD SPÁRY MEZI DLA A ŘÍMSOU.
5. POHLÉDOVÉ PLOCHY DLA A ŘÍMS BUDOU OPATŘENY SJEDNOUCÍM NÁTĚREM.
6. POVRCH ŘÍMSY BUDE UPRAVEN STRIŽÍ.
7. OCHRANNÝ NÁTĚR ŘÍMSY – VIZ PŘÍLOHA Č.14 DETAILY, VL4.-401.01a.
8. POVRCHOVÁ ÚPRAVA ZABUDOVANÝCH OCELOVÝCH PRŮVKŮ BUDE PROVEDENA KOMBINOVANÝM ZPŮSOBEM PODLE TKP 19, METALIZACÍ A OCHRANNÝM NÁTĚREM. U ZABUDOVANÝCH PRŮVKŮ BUDE OCHRANNÝ SYSTÉM PROVEDEN DO HLUBOKY 50 MM OD LÍCE BETONU.
9. V OPĚRNÉ DLA BUDOU UMÍSTĚNY NIVELAČNÍ ZNAČKY, VŽDY 200 MM NAD TERÉNEM, V KAŽDEM DILAČNÍM CELKU 2 KS.
10. V ŘÍMSĚ BUDOU OSAZENY MĚŘÍČSKÉ ZNAČKY.
11. ZÁBRADLÍ NÍ SVODIDLO – STUPEŇ ZÁBRZENÍ H2.

OBJEDNATEL

**Středočeský kraj**  
Středočeský kraj  
Zborovská 11  
150 20 Praha 5

Projektová dokumentace pro provádění stavby PDP3

### III/105 30 NECHVALICE OPĚRNÁ ZEĎ

PROJEKTOVÁ, INŽENÝRSKÁ A KONZULTAČNÍ ORGANIZACE CERTIFIKACE ISO 9001 VÝP. DECO PŘÍR. A.S., PODBESKÁ 101/720, 160 00 PRAHA 6 IČO: 00310359 <a href="http://www.pgraprojct.cz">www.pgraprojct.cz</a>		 VÝP. DECO PŘÍR. A.S. ATLEJER DOPRAVNÍCH STÁVEB	
PROJEKTANT	VÝPRAVCOVÁ	KONTROLA	HIP
ING. J. ZEMEK	ING. H. KLIMEŠOVÁ	ING. J. SCHINDLER	ING. J. ZEMEK
PRŮJ. SO 251 OPĚRNÁ ZEĎ		KOD: 01-0341--00/30 DOKUMENTACE: PDP5 MĚŘITKO: 1:50 DATUM: 09.2014 POČET FORMÁTŮ: 10 A4 CEST. PRŮJ. SO 251 OPĚRNÁ ZEĎ	
VZOROVÉ PŘÍČNE ŘEZY		C.2 7 KOD: NED_P5_02_251_07	