



KM 10,000 - 10,250

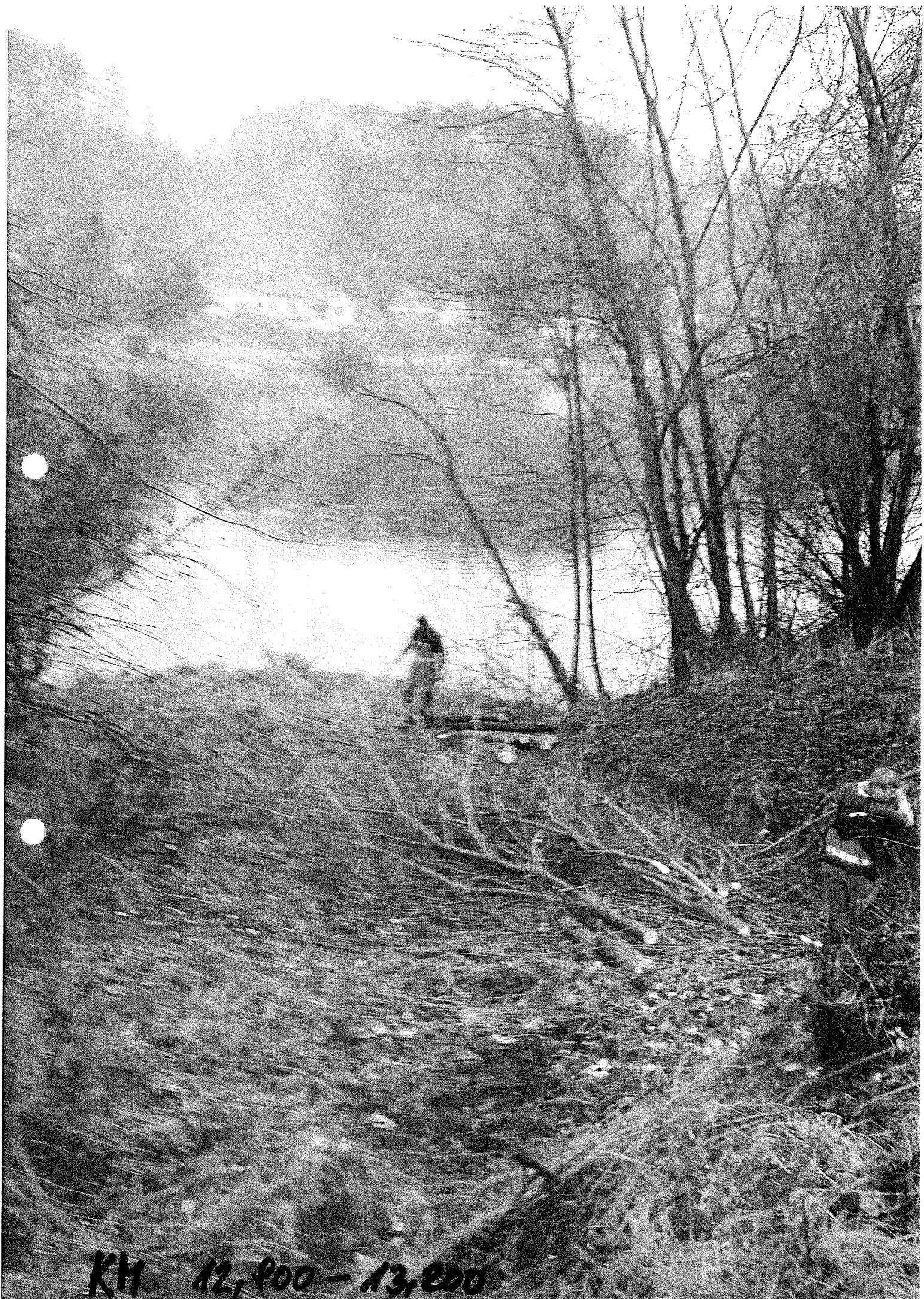












KM 12,900 - 13,200









**II/102 HR. HL: MĚSTA PRAHY – ŠTĚCHOVICE,
REKONSTRUKCE, ETAPA II.
Technický dozor stavby**

Naše značka: 178/19-120/VM/22
Vaše značka:

Vyřizuje: M. Valenta
Tel:

e-mail:
Datum: 25. 4. 2022

KSÚS Středočeského kraje

**Ing. Milan PEŠKA
Vedoucí investic EU**

**Zborovská 11
150 21 Praha 5**

Stavba: II/102 hr. hl. m Prahy – Štěchovice, rekonstrukce, etapa II.

Věc: Stanovisko TDS k návrhu ZBV č. 6 SO 102 Rekonstrukce vozovky Davle – Štěchovice (část 102 A Kácení).

Zhotovitel stavby předložil TDS dne 4. 4. 2022 návrh ZBV č. 6 (102A/1) SO Rekonstrukce vozovky Davle – Štěchovice (část 102 A Kácení) se zapracovanými připomínkami.

Do návrhu ZBV byly zapracovány změny oproti PDPS 9/2017.

TDS potvrzuje skutečnosti uvedené v návrhu ZBV č. 6 SO 102 Rekonstrukce vozovky Davle – Štěchovice (část 102 A Kácení).

Položky oceněného soupisu prací SO 102 A budou fakturovány na základě skutečně provedených prací doložených měřeními, fotodokumentací a záznamy ve stavebním deníku.

Na vědomí:
Ing. Milan Fiala
Ing. Šimek

Alice Pavlikova

Od: Ptáček Lukáš, Ing.
Odesláno: pátek 22. července 2022 21:57
Komu:

Předmět: II/102 hr. hl. města Prahy - Stěchovice, rekonstrukce, ETAPA II - ZBV č. 6

Dobrý den,

na základě smlouvy o poskytování služeb číslo S-832/00066001/2022 byla provedena technická asistence v rámci ZBV č. 6 stavby II/102 hr. hl. města Prahy - Štěchovice, rekonstrukce, ETAPA II.

V předloženém ZBV (ke stažení z portálu AspeHub – odkaz přijde v samostatném e-mailu) jsou již zapracovány jednotlivé připomínky a je v souladu se směrnicí R-Sm-36.

V případě potřeby se na mně neváhejte dále obrátit.

S pozdravem a přáním hezkého dne

Ing. Lukáš Ptáček
Ředitel divize Technická asistence

Mobi
E-ma:

IBR Consulting, s. r. o.
Sokolovská 352/215, Praha 9, 190 00
Tel./fa:
www.ibrconsulting.cz

