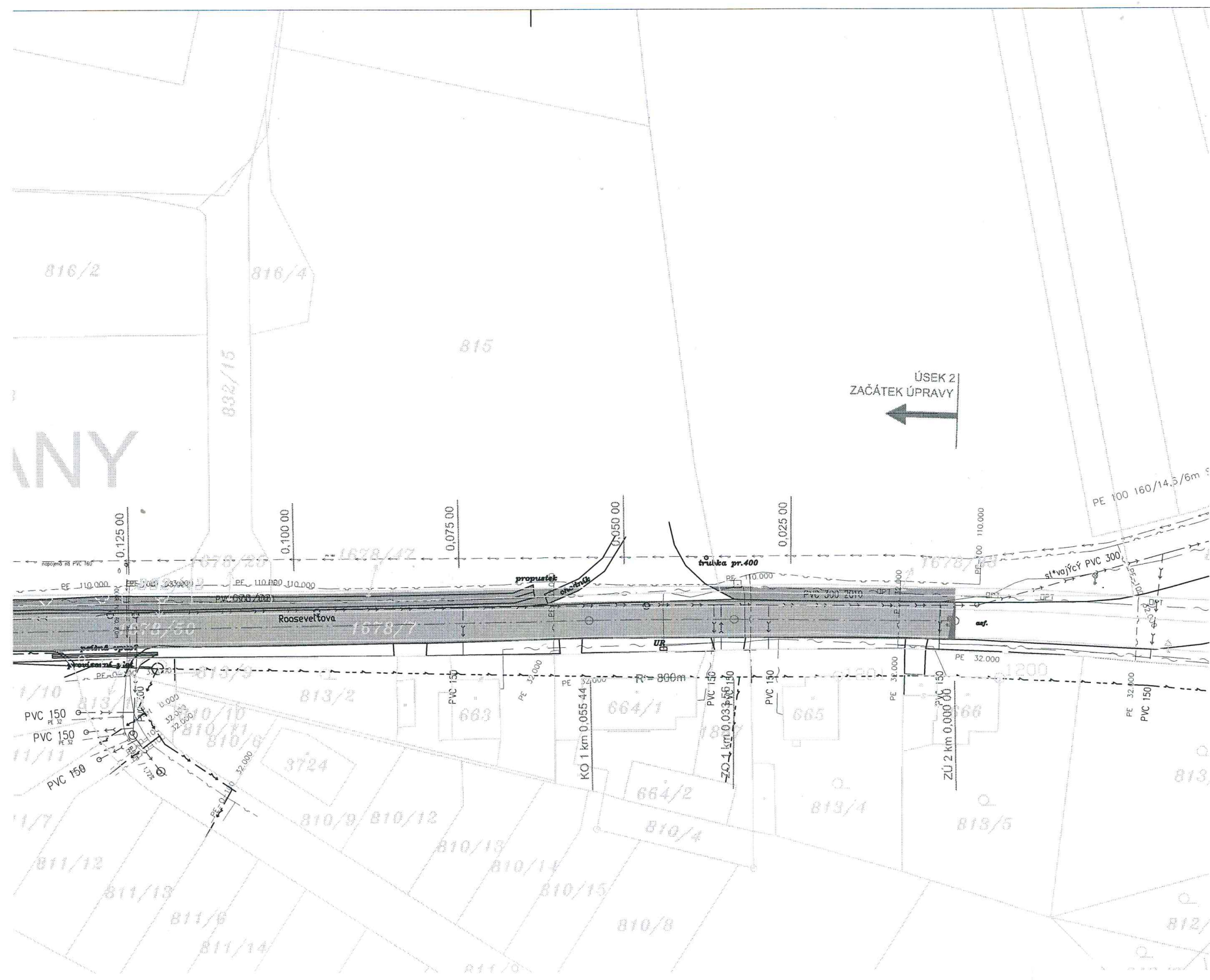
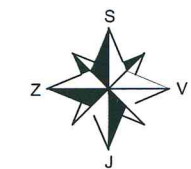


Vojenská ubytovací a stavební správa Praha  
Oddělení ochrany územních zájmů  
Souhlasí  
s realizací stavby dle přiložené dokumentace  
Toto stanovisko platí po dobu dvou let.  
Čj.: VP/368-5/13/amy  
V Praze dne: 25.9.13



LEGENDA

- KATASTRÁLNÍ MAPA
- STÁVAJÍCÍ STAV
- POZEMNÍ KOMUNIKACE
- OSA POZEMNÍ KOMUNIKACE



LEGENDA

- SDĚLOVACÍ VEDENÍ
- VODOVOD
- KANALIZACE
- PLYNOVOD
- PODZEMNÍ ELEKTRO NN
- PODZEMNÍ ELEKTRO

- KOMUNIKACE - ŽIVČNÝ POVRCH
- KOMUNIKACE - DLAŽBA ŽULOVÁ
- CHODNÍKY - NÁVRH

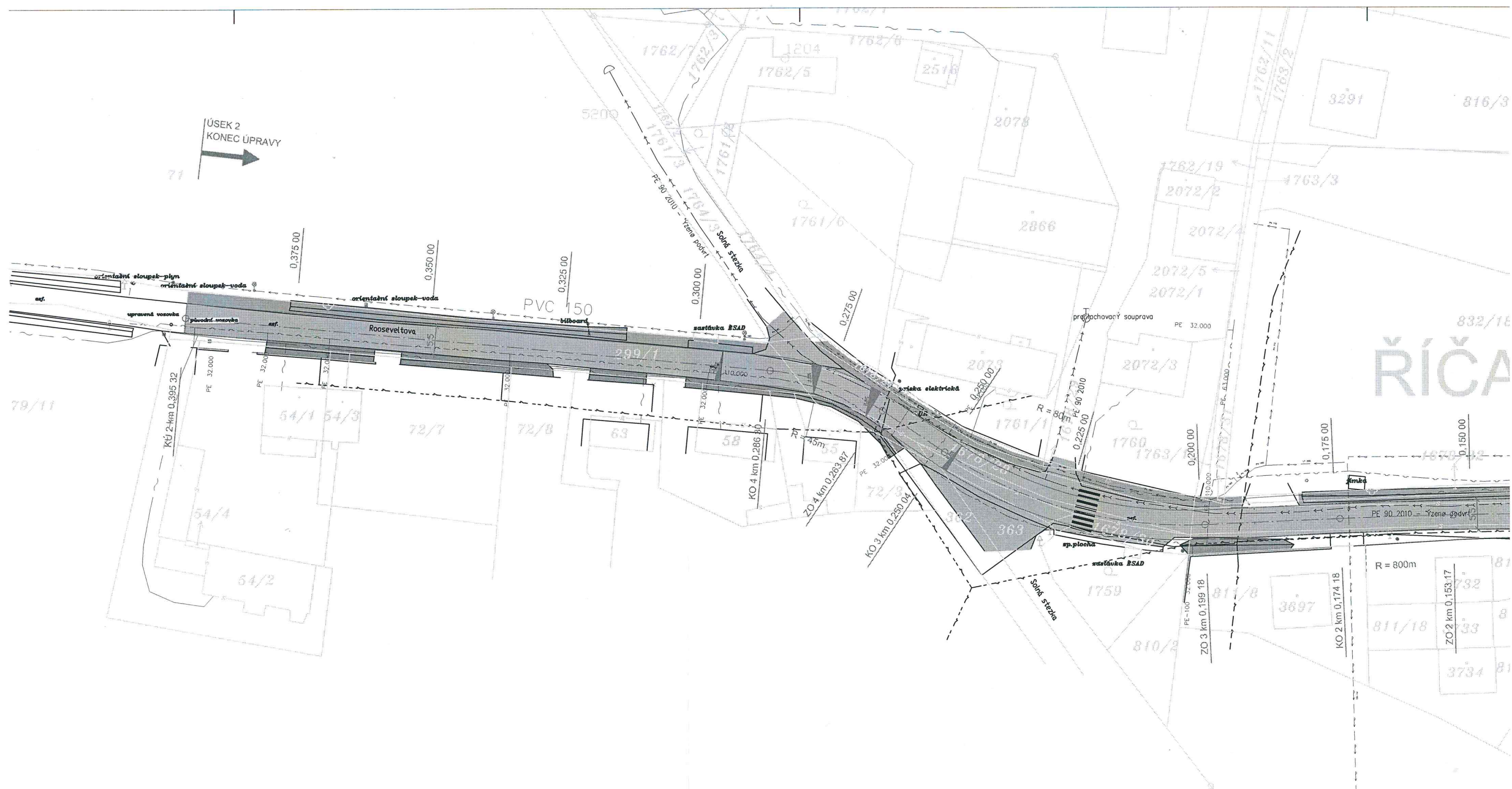
POZOR !  
PODZEMNÍ VEDENÍ JSOU ZAKRESLENA POUZE ORIENTAČNĚ,  
PŘED ZAPOČETÍM ZEMNÍCH PRACÍ JE TŘEBA VŠECHNA VEDENÍ VYTYČIT!

Souřadnicový systém: S-JTSK  
Výškový systém : BpV

Kreslil:	ING. JIŘÍ POLÁČEK	SELLA & AGRETA Vrbová 655 Ústí nad Orlicí Projekce T.G.Masaryka 980 Choceň
Zpracoval:	ING. JIŘÍ POLÁČEK	
Technická kontrola:	ALENA TRUHLÍČKOVÁ	
Zodp. projektant:	ING. JIŘÍ POLÁČEK	
Hlavní projektant:	ING. MILAN PETR	
Region: STŘEDOČESKÝ	Okres: PRAHA-VÝCHOD	Obec: ŘÍČANY
Investor: STŘEDOČESKÝ KRAJ, Zborovská 11, 150 21 Praha 5, Smíchov		
Akce: REKONSTRUKCE KOMUNIKACE III/00312 UL. ROOSEVELTOVA ÚSEK KOLOVRATSKÁ-KUŘÍČKO V ŘÍČANECH		Stupeň: DSP
Objekt: SO 101 POZEMNÍ KOMUNIKACE - ÚSEK Č. 2		Zak. č.: 05-2012-JM
Obsah: SITUACE IO 01 POZEMNÍ KOMUNIKACE		Arch. č.: 03/2012
		Datum: 06x44
		Formát: 1:500
		Číslo příl. výkresu: C.1.2.1.2.
		Měřítko: 1:500
		Kóty: m



# ŘÍČA





Vojenská ubytovací a stavební správa Praha  
Oddělení ochrany územních zájmů  
Souhlasí  
s realizací stavby dle přiložené dokumentace.  
Toto stanovisko platí po dobu dvou let.  
Čj.: 401 364-5/13  
V Praze dne: 25. 9. 13 /aut./



Vojeňská ubytovací a stavební správa Praha  
Oddělení ochrany územních zájmů  
Souhlasí  
s realizací stavby dle přiložené dokumentace.  
Toto stanovisko platí po dobu dvou let.  
Čj.: UP/368-5/13  
V Praze dne: 29.9.13 / [signature]



Vojenská ubytovací a stavební správa Praha  
Oddělení ochrany územních zájmů

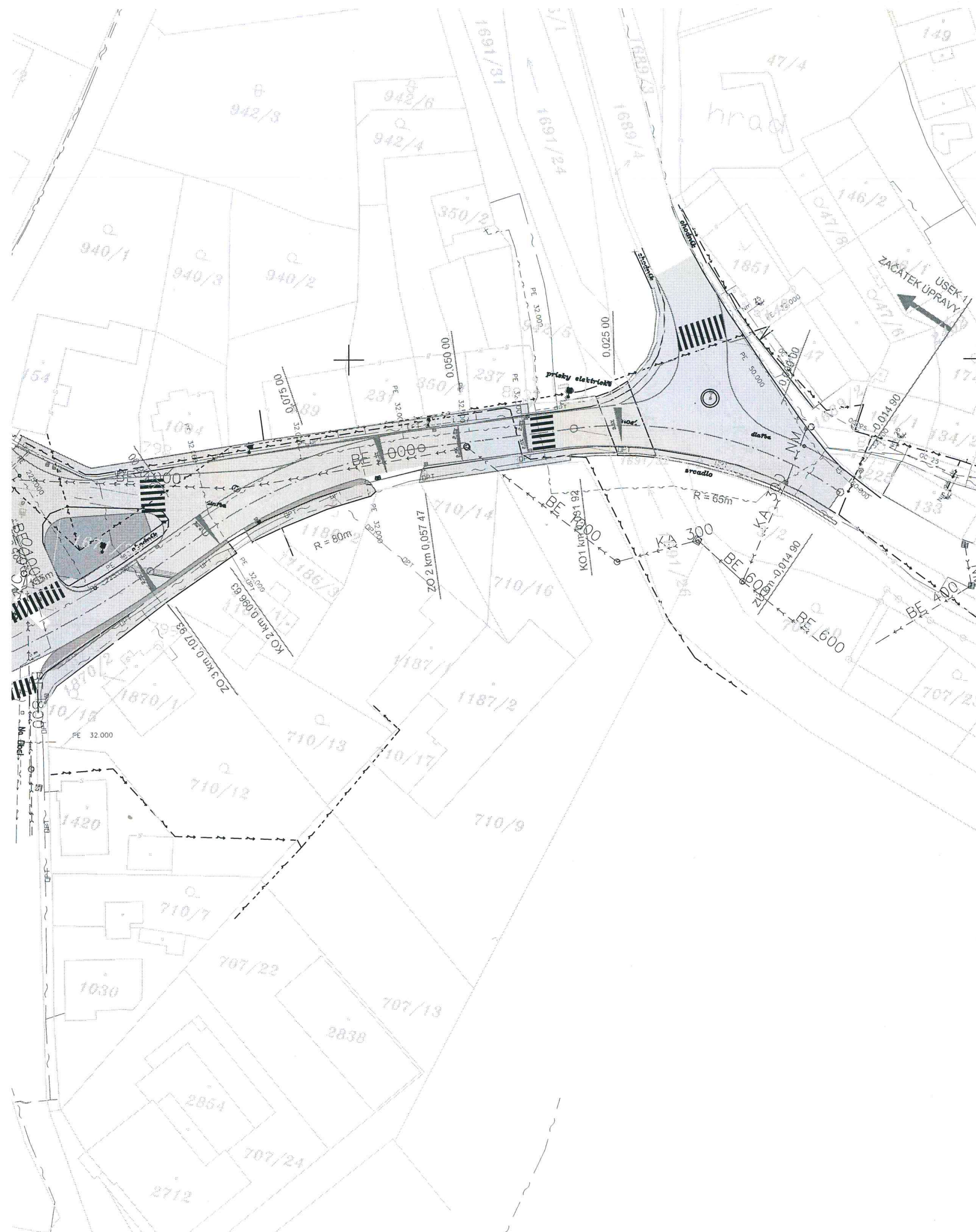
Souhlasí

s realizací stavby dle přiložené dokumentace.

Toto stanovisko platí po dobu dvou let.

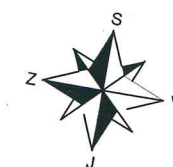
Čj.: Up/ 362 - 5/13 /

V Praze dne: 25.9.13 /



## LEGENDA

- KATASTRÁLNÍ MAPA  
STÁVAJÍCÍ STAV  
POZEMNÍ KOMUNIKACE  
OSA POZEMNÍ KOMUNIKACE



## LEGENDA

- |  |   |                     |
|--|---|---------------------|
|  | — | SPĚLOVACÍ VEDENÍ    |
|  | — | VODOVOD             |
|  | — | KANALIZACE          |
|  | — | PLYNOVOD            |
|  | — | PODZEMNÍ ELEKTRO NN |
|  | — | PODZEMNÍ ELEKTRO    |

-  KOMUNIKACE – ŽIVČNÝ POVRCH
-  KOMUNIKACE – DLAŽBA ŽULOVÁ

POZOR !  
 PODZENNÍ VEDENÍ JSOU ZAKRESLENA POUZE ORIENTAČNĚ,  
 PŘED ZAPOČETÍM ZEMNÍCH PRACÍ JE TŘEBA VŠECHNA VEDENÍ VYTYČIT!

Souřadnicový systém: S-JTSK  
Výškový systém : BpV

Kreslit:	ING. JIŘÍ POLÁČEK		SELLA & AGRETA Vrbová 655 Ústí nad Orlicí Projekce T.G.Masaryka 980 Choceň
Zpracoval:	ING. JIŘÍ POLÁČEK		
Technická kontrola:	ALENA TRUHLÍČKOVÁ		
Zodp. projektant:	ING. JIŘÍ POLÁČEK		
Hlavní projektant:	ING. MILAN PETR		
Region: STŘEDOČESKÝ	Okres: PRAHA-VÝCHOD	Obec: ŘÍČANY	
Investor: STŘEDOČESKÝ KRAJ, Zborovská 11, 150 21 Praha 5, Smíchov			Stupeň: DSP
Akce: REKONSTRUKCE KOMUNIKACE III/00312			Zak. č.: 05-2012-JM
UL. ROOSEVELTOVA ÚSEK KOLOVRATSKÁ-KUŘÍČKO V ŘÍČANECH			Arch. č.:
Objekt: SO 101 POZEMNÍ KOMUNIKACE-ÚSEK č.1			Datum: 03/2012
			Formát: 16x44
Obsah: SITUACE IO 01 POZEMNÍ KOMUNIKACE			Měřítko: 1:500
			Kóty: m
			Číslo příl. výkresu: C.1.2.1.1.