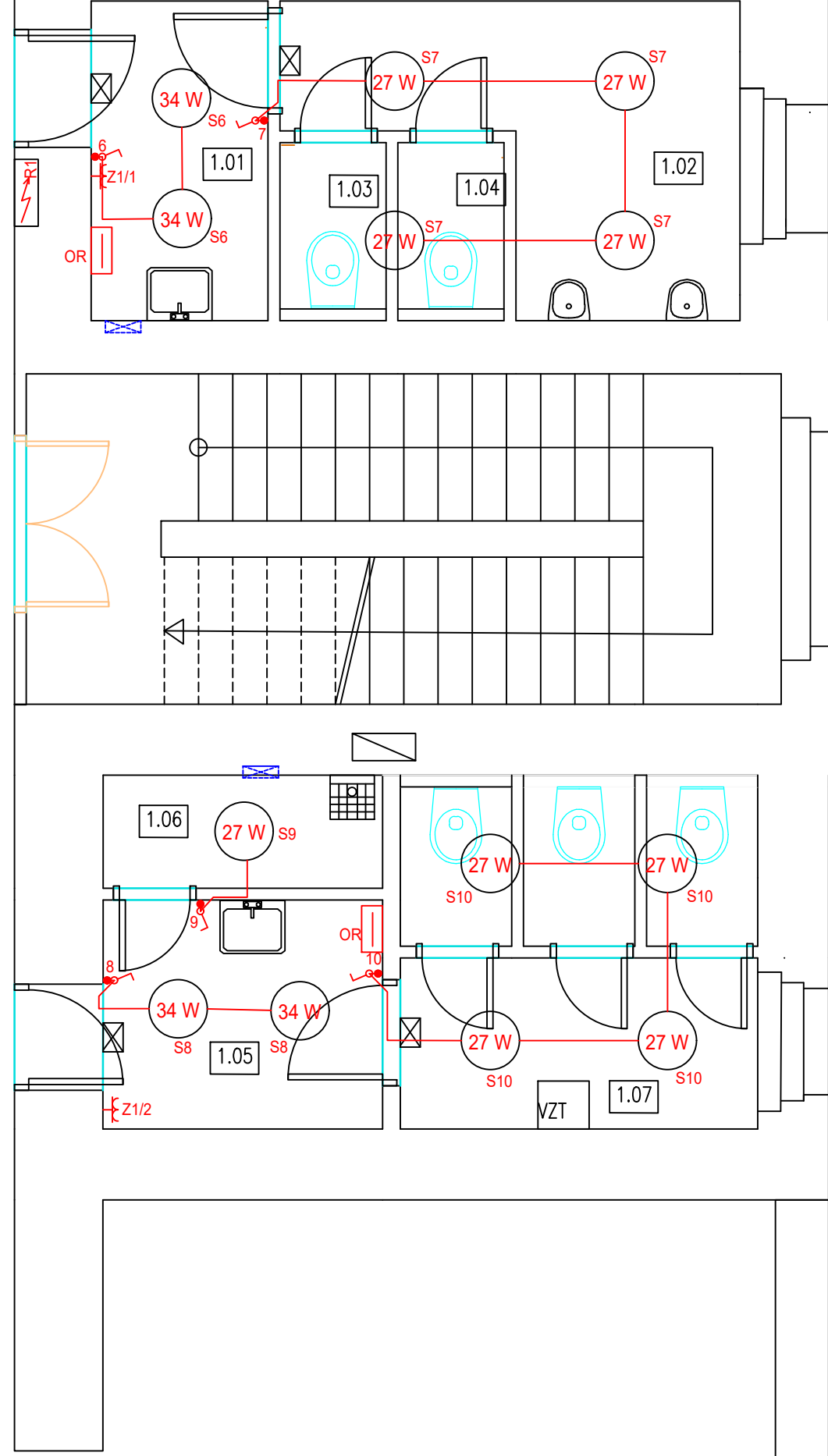


1. NP ELEKTRO – NOVÝ STAV



1. NP – NOVÝ STAV:

OZN. dle PD	NÁZEV MÍSTNOSTI
1.01	WC-MUŽI-PŘEDSÍŘ
1.02	WC-MUŽI-PŘISAR
1.03	WC-MUŽI 1
1.04	WC-MUŽI 2
1.05	WC-ZENY-PŘEDSÍŘ
1.06	OKLIDOVÁ MÍSTNOST
1.07	WC-ZENY

- OR ELOSUŠOVAČ RUKOUVÝKON 420–1500W, OVLÁDÁNÍ FOTOBUŇKOU, PRŮTOK VZDUCHU 115–180m³/h, RYCHLOST VZDUCHU 191–325km/h, TEPLOTA VZDUCHU 45°C, HLUČNOST 67–74 dB, DOBA SUŠENÍ 10–15s
- 20 W SVÍTLIDLO LED , PŘÍSAZENÉ, OPALOVÝ PMMA KRYT, S ELEKTRONICKÝM PŘEDŘADNÍKEM, KRYTÍ IP 44, ZDROJ 20W,MAX.SVITIVOST 244 cd/km, 2700 lm, Ra 80, 4000K, pr. 375 mm
- 27 W SVÍTLIDLO LED , PŘÍSAZENÉ, OPALOVÝ PMMA KRYT, S ELEKTRONICKÝM PŘEDŘADNÍKEM, KRYTÍ IP 44, ZDROJ 27W,MAX.SVITIVOST 244 cd/km, 2700 lm, Ra 80, 4000K, pr. 375 mm
- 34 W SVÍTLIDLO LED , PŘÍSAZENÉ, OPALOVÝ PMMA KRYT, S ELEKTRONICKÝM PŘEDŘADNÍKEM, KRYTÍ IP 44, ZDROJ 34W,MAX.SVITIVOST 255 cd/km, 3600 lm, Ra 80, 4000K, pr. 480 mm
- SPÍNAC SÉRIOVÝ , 10A,

SPÍNAC JEDNOPÓLOVÝ 10A,
2 x ZÁSUVKA DVOJNÁSOBNÁ 16A,

NOUZOVÉ OSVĚTLENÍ - HELIOS DS 8 W,standard IP 65, 1 h, svítící při výpadku
(ozn. OZN/HO/BW/71/1/SE/X/OP)

1.nadzemní podlaží

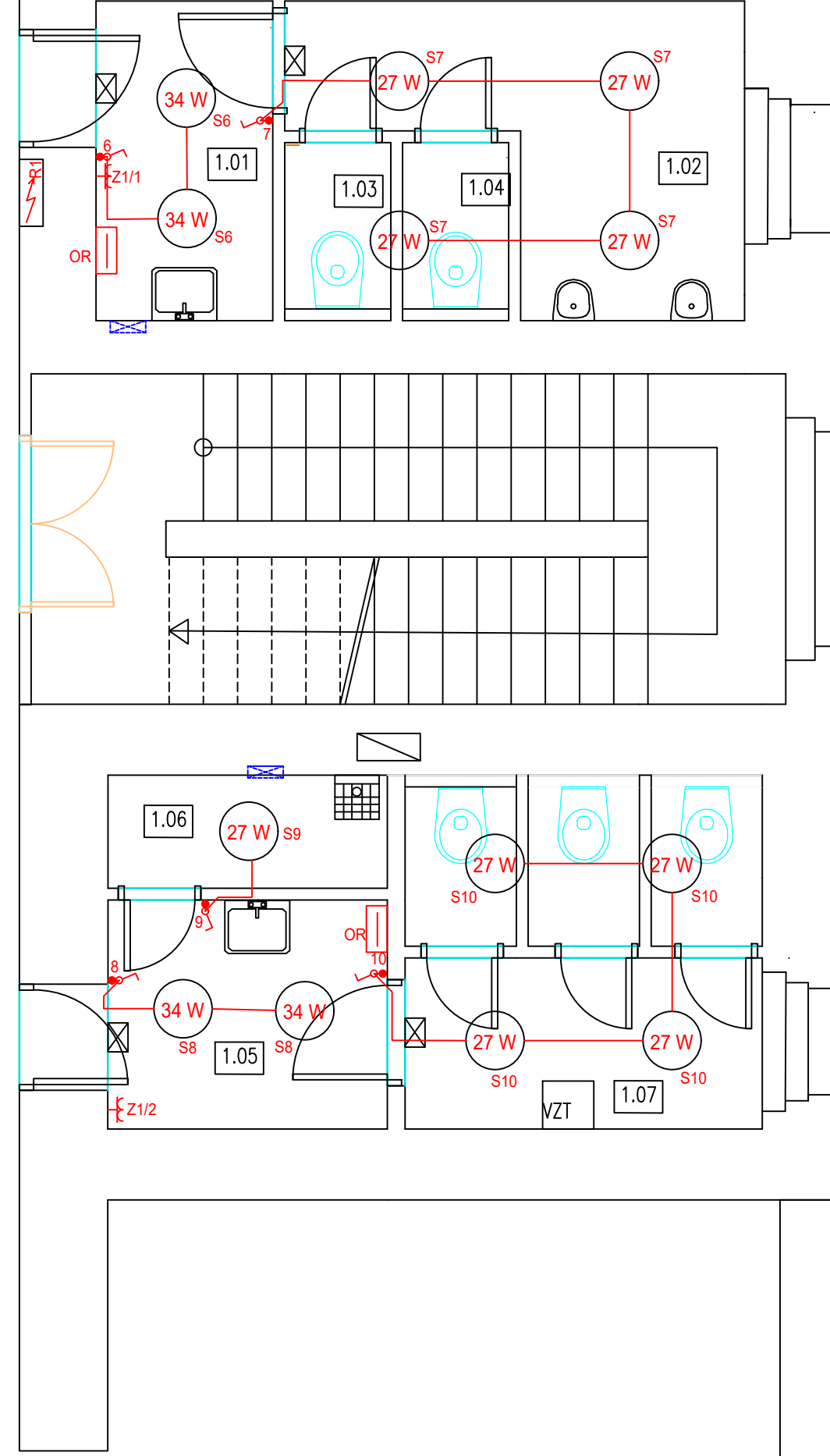
rozvody budou napojeny na kabelová vedení ze stávajícího rozvaděče na hlavní chodbě – přípojny kabel CYKY 5 x 6, jištění C3/20A do rozvodnice R1 – typu RZA-Z-2528, jedná se o zapuštěnou oceloplastovou rozvodnici z řadou po 14 modulech, krytí IP 30, rozměry v=462mm, š=362mm,hl=95 mm. Do rozvodnice budou zapojeny světelné okruhy – S6 – S10, zásuvkové okruhy Z1/1 a Z2/1, zásuvkové obvody budou zapojeny přes proudový chránič 40/4/0.03-A. Dále budou zapojeny osušovače rukou na WC ženy a WC muži

Rozvody jsou navrženy ve zdvu pod omítkou. Pro zásuvkové obvody je navržen kabel CYKY 3 x2,5, pro světelné obvody kabel CYKY 3 x 1,5.

DOKUMENTACE PRO PROVEDENÍ STAVBY

OBSAH	PDPS	ING. PAVEL KOLÁŘ	FI TOX TEAM s.r.o.
VYPRACOVAL	Jméno Přijmení	ING. PAVEL KOLÁŘ	Vítězné náměstí 576/1
KONTROLOVAL	Jméno Přijmení	ING. PAVEL KOLÁŘ	160 00 PRAHA 6
STAVEBNÍK	STŘEDOČESKÝ KRAJ, ZBOROVSKÁ 11, PRAHA	ICO: 03805433	
MÍSTO STAVBY	ZBOROVSKÁ 11,PRAHA	ZODPOVĚDNÝ PROJEKTANT	
NÁZEV STAVBY	REKONSTRUKCE WC - 4.ETAPA	ING. PAVEL KOLÁŘ	
STAVEB OBJEKT	- část " A "	FORMÁT	
ČÁST	D.1.4.1. - TECHNIKA PROSTŘEDÍ STAVEB - ELEKTRINSTALACE	DATUM	10/2021
OBSAH:	PÚDORYS 1. NP - NOVÝ STAV	STUPEŇ PD	PDPS
		MĚŘÍTKO	Č. VYKRESU
		1 : 50	D.1.4.1.3.

1. NP ELEKTRO – NOVÝ STAV



1. NP – NOVÝ STAV:

OZN. dle PD	NÁZEV MÍSTNOSTI
1.01	WC-MUŽI-PŘEDSÍŘ
1.02	WC-MUŽI-PŘISAR
1.03	WC-MUŽI 1
1.04	WC-MUŽI 2
1.05	WC-ZENY-PŘEDSÍŘ
1.06	OKLIDOVÁ MÍSTNOST
1.07	WC-ZENY

- OR ELOSUŠOVAČ RUKOUVÝKON 420–1500W, OVLÁDÁNÍ FOTOBUŇKOU, PRŮTOK VZDUCHU 115–180m³/h, RYCHLOST VZDUCHU 191–325km/h, TEPLOTA VZDUCHU 45°C, HLUČNOST 67–74 dB, DOBA SUŠENÍ 10–15s
- 20 W SVÍTLIDLO LED , PŘÍSAZENÉ, OPALOVÝ PMMA KRYT, S ELEKTRONICKÝM PŘEDŘADNÍKEM, KRYTÍ IP 44, ZDROJ 20W,MAX.SVITIVOST 244 cd/km, 2700 lm, Ra 80, 4000K, pr. 375 mm
- 27 W SVÍTLIDLO LED , PŘÍSAZENÉ, OPALOVÝ PMMA KRYT, S ELEKTRONICKÝM PŘEDŘADNÍKEM, KRYTÍ IP 44, ZDROJ 27W,MAX.SVITIVOST 244 cd/km, 2700 lm, Ra 80, 4000K, pr. 375 mm
- 34 W SVÍTLIDLO LED , PŘÍSAZENÉ, OPALOVÝ PMMA KRYT, S ELEKTRONICKÝM PŘEDŘADNÍKEM, KRYTÍ IP 44, ZDROJ 34W,MAX.SVITIVOST 255 cd/km, 3600 lm, Ra 80, 4000K, pr. 480 mm
- SPÍNAC SÉRIOVÝ , 10A,

SPÍNAC JEDNOPÓLOVÝ 10A,
2 x ZÁSUVKA DVOJNÁSOBNÁ 16A,

NOUZOVÉ OSVĚTLENÍ - HELIOS DS 8 W,standard IP 65, 1 h, svítící při výpadku
(ozn. OZN/HO/BW/71/1/SE/X/OP)

1.nadzemní podlaží

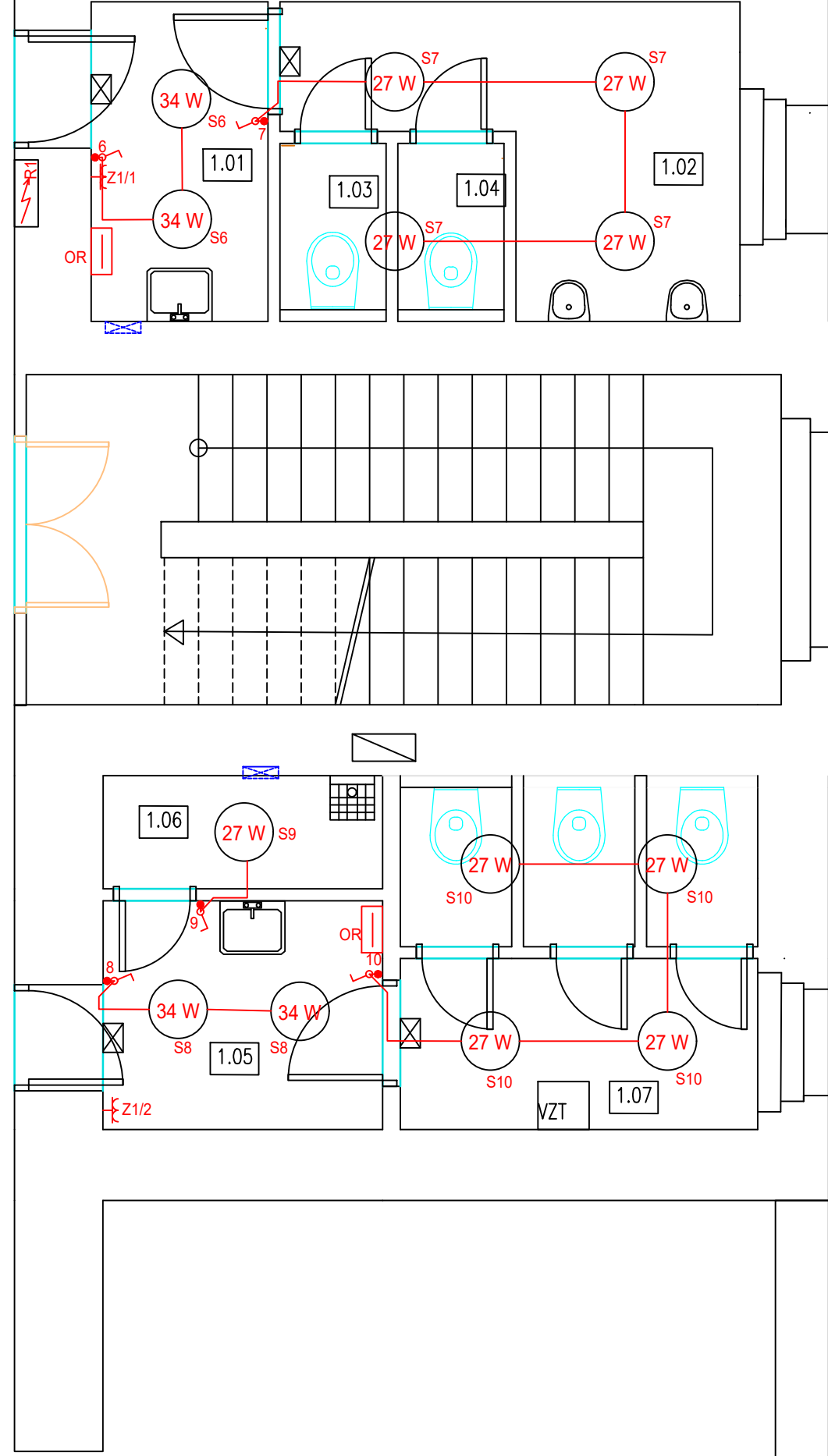
rozvody budou napojeny na kabelová vedení ze stávajícího rozvaděče na hlavní chodbě – přípojny kabel CYKY 5 x 6, jištění C3/20A do rozvodnice R1 – typu RZA-Z-2528, jedná se o zapuštěnou oceloplastovou rozvodnici z řadou po 14 modulech, krytí IP 30, rozměry v=462mm, š=362mm,hl=95 mm. Do rozvodnice budou zapojeny světelné okruhy – S6 – S10, zásuvkové okruhy Z1/1 a Z2/1, zásuvkové obvody budou zapojeny přes proudový chránič 40/4/0.03-A. Dále budou zapojeny osušovače rukou na WC ženy a WC muži

Rozvody jsou navrženy ve zdvu pod omítkou. Pro zásuvkové obvody je navržen kabel CYKY 3 x2,5, pro světelné obvody kabel CYKY 3 x 1,5.

DOKUMENTACE PRO PROVEDENÍ STAVBY

OBSAH	PDPS	ING. PAVEL KOLÁŘ	FI TOX TEAM s.r.o.
VYPRACOVAL	Jméno Přijmení	ING. PAVEL KOLÁŘ	Vítězné náměstí 576/1
KONTROLOVAL	Jméno Přijmení	ING. PAVEL KOLÁŘ	160 00 PRAHA 6
STAVEBNÍK	STŘEDOČESKÝ KRAJ, ZBOROVSKÁ 11, PRAHA	ICO: 03805433	
MÍSTO STAVBY	ZBOROVSKÁ 11,PRAHA	ZODPOVĚDNÝ PROJEKTANT	
NÁZEV STAVBY	REKONSTRUKCE WC - 4.ETAPA	ING. PAVEL KOLÁŘ	
STAVEB OBJEKT	- část " A "	FORMÁT	
ČÁST	D.1.4.1. - TECHNIKA PROSTŘEDÍ STAVEB - ELEKTRINSTALACE	DATUM	10/2021
OBSAH:	PÚDORYS 1. NP - NOVÝ STAV	STUPEŇ PD	PDPS
		MĚŘÍTKO	Č. VYKRESU
		1 : 50	D.1.4.1.3.

1. NP ELEKTRO – NOVÝ STAV



1. NP – NOVÝ STAV:

OZN. dle PD	NÁZEV MÍSTNOSTI
1.01	WC-MUŽI-PŘEDSÍŘ
1.02	WC-MUŽI-PŘISAR
1.03	WC-MUŽI 1
1.04	WC-MUŽI 2
1.05	WC-ZENY-PŘEDSÍŘ
1.06	OKLIDOVÁ MÍSTNOST
1.07	WC-ZENY

- OR ELOSUŠOVAČ RUKOUVÝKON 420–1500W, OVLÁDÁNÍ FOTOBUŇKOU, PRŮTOK VZDUCHU 115–180m³/h, RYCHLOST VZDUCHU 191–325km/h, TEPLOTA VZDUCHU 45°C, HLUČNOST 67–74 dB, DOBA SUŠENÍ 10–15s
- 20 W SVÍTLIDLO LED , PŘÍSAZENÉ, OPALOVÝ PMMA KRYT, S ELEKTRONICKÝM PŘEDŘADNÍKEM, KRYTÍ IP 44, ZDROJ 20W,MAX.SVITIVOST 244 cd/km, 2700 lm, Ra 80, 4000K, pr. 375 mm
- 27 W SVÍTLIDLO LED , PŘÍSAZENÉ, OPALOVÝ PMMA KRYT, S ELEKTRONICKÝM PŘEDŘADNÍKEM, KRYTÍ IP 44, ZDROJ 27W,MAX.SVITIVOST 244 cd/km, 2700 lm, Ra 80, 4000K, pr. 375 mm
- 34 W SVÍTLIDLO LED , PŘÍSAZENÉ, OPALOVÝ PMMA KRYT, S ELEKTRONICKÝM PŘEDŘADNÍKEM, KRYTÍ IP 44, ZDROJ 34W,MAX.SVITIVOST 255 cd/km, 3600 lm, Ra 80, 4000K, pr. 480 mm
- SPÍNAC SÉRIOVÝ , 10A,

SPÍNAC JEDNOPÓLOVÝ 10A,
2 x ZÁSUVKA DVOJNÁSOBNÁ 16A,

NOUZOVÉ OSVĚTLENÍ - HELIOS DS 8 W,standard IP 65, 1 h, svítící při výpadku
(ozn. OZN/HO/BW/71/1/SE/X/OP)

1.nadzemní podlaží

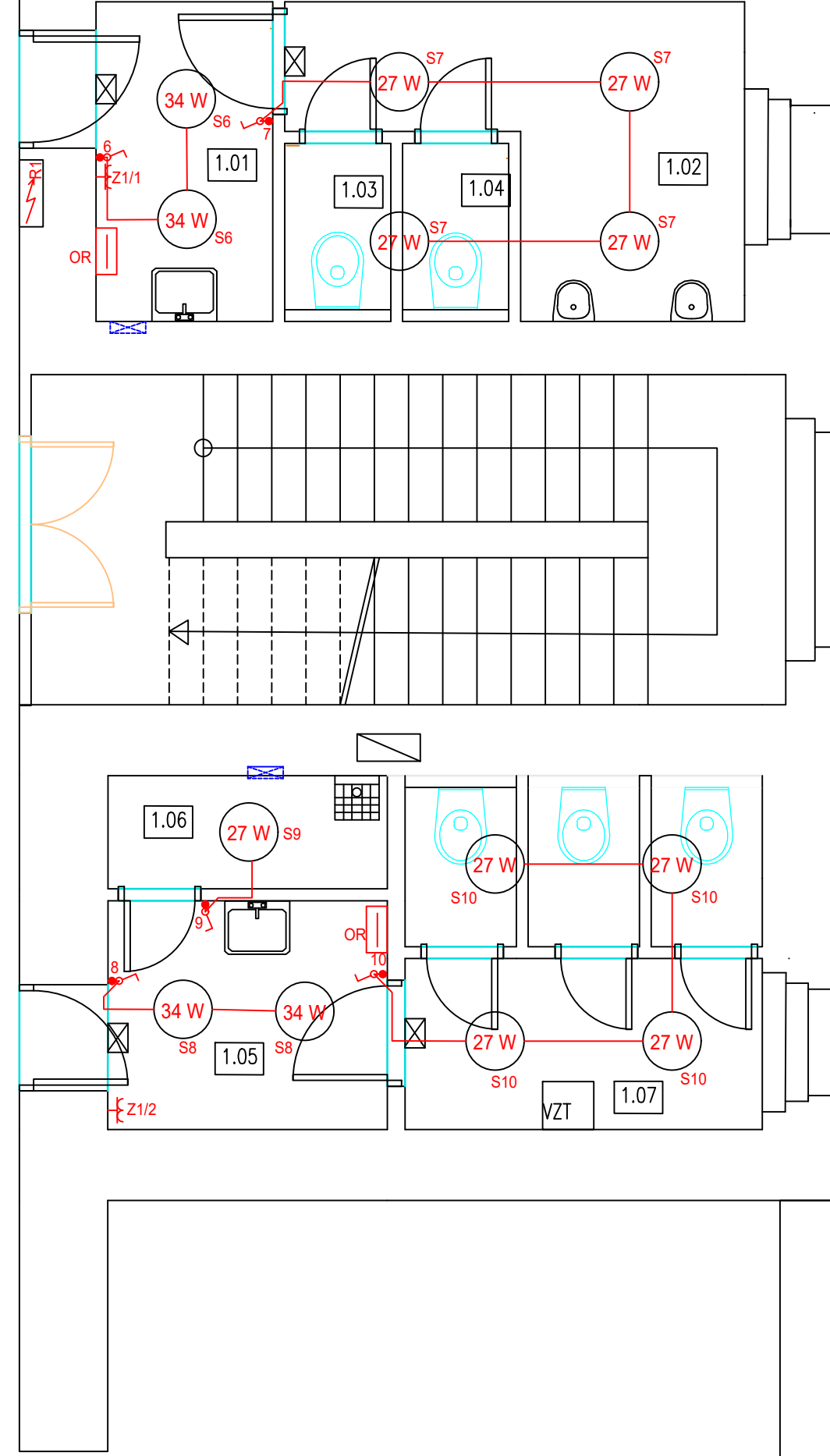
rozvody budou napojeny na kabelová vedení ze stávajícího rozvaděče na hlavní chodbě – přípojny kabel CYKY 5 x 6, jištění C3/20A do rozvodnice R1 – typu RZA-Z-2528, jedná se o zapuštěnou oceloplastovou rozvodnici z řadou po 14 modulech, krytí IP 30, rozměry v=462mm, š=362mm,hl=95 mm. Do rozvodnice budou zapojeny světelné okruhy – S6 – S10, zásuvkové okruhy Z1/1 a Z2/1, zásuvkové obvody budou zapojeny přes proudový chránič 40/4/0.03-A. Dále budou zapojeny osušovače rukou na WC ženy a WC muži

Rozvody jsou navrženy ve zdvu pod omítkou. Pro zásuvkové obvody je navržen kabel CYKY 3 x2,5, pro světelné obvody kabel CYKY 3 x 1,5.

DOKUMENTACE PRO PROVEDENÍ STAVBY

OBSAH	PDPS	ING. PAVEL KOLÁŘ	FI TOX TEAM s.r.o.
VYPRACOVAL	Jméno Přijmení	ING. PAVEL KOLÁŘ	Vítězné náměstí 576/1
KONTROLOVAL	Jméno Přijmení	ING. PAVEL KOLÁŘ	160 00 PRAHA 6
STAVEBNÍK	STŘEDOČESKÝ KRAJ, ZBOROVSKÁ 11, PRAHA	ICO: 03805433	
MÍSTO STAVBY	ZBOROVSKÁ 11,PRAHA	ZODPOVĚDNÝ PROJEKTANT	
NÁZEV STAVBY	REKONSTRUKCE WC - 4.ETAPA	ING. PAVEL KOLÁŘ	
STAVEB OBJEKT	- část " A "	FORMÁT	
ČÁST	D.1.4.1. - TECHNIKA PROSTŘEDÍ STAVEB - ELEKTRINSTALACE	DATUM	10/2021
OBSAH:	PÚDORYS 1. NP - NOVÝ STAV	STUPEŇ PD	PDPS
		MĚŘÍTKO	Č. VYKRESU
		1 : 50	D.1.4.1.3.

1. NP ELEKTRO – NOVÝ STAV



1. NP – NOVÝ STAV:

OZN. dle PD	NÁZEV MÍSTNOSTI
1.01	WC-MUŽI-PŘEDSÍŘ
1.02	WC-MUŽI-PŘISAR
1.03	WC-MUŽI 1
1.04	WC-MUŽI 2
1.05	WC-ZENY-PŘEDSÍŘ
1.06	OKLIDOVÁ MÍSTNOST
1.07	WC-ZENY

- OR ELOSUŠOVAČ RUKOUVÝKON 420–1500W, OVLÁDÁNÍ FOTOBUŇKOU, PRŮTOK VZDUCHU 115–180m³/h, RYCHLOST VZDUCHU 191–325km/h, TEPLOTA VZDUCHU 45°C, HLUČNOST 67–74 dB, DOBA SUŠENÍ 10–15s
- 20 W SVÍTLIDLO LED , PŘÍSAZENÉ, OPALOVÝ PMMA KRYT, S ELEKTRONICKÝM PŘEDŘADNÍKEM, KRYTÍ IP 44, ZDROJ 20W,MAX.SVITIVOST 244 cd/km, 2700 lm, Ra 80, 4000K, pr. 375 mm
- 27 W SVÍTLIDLO LED , PŘÍSAZENÉ, OPALOVÝ PMMA KRYT, S ELEKTRONICKÝM PŘEDŘADNÍKEM, KRYTÍ IP 44, ZDROJ 27W,MAX.SVITIVOST 244 cd/km, 2700 lm, Ra 80, 4000K, pr. 375 mm
- 34 W SVÍTLIDLO LED , PŘÍSAZENÉ, OPALOVÝ PMMA KRYT, S ELEKTRONICKÝM PŘEDŘADNÍKEM, KRYTÍ IP 44, ZDROJ 34W,MAX.SVITIVOST 255 cd/km, 3600 lm, Ra 80, 4000K, pr. 480 mm
- SPÍNAC SÉRIOVÝ , 10A,

SPÍNAC JEDNOPÓLOVÝ 10A,
2 x ZÁSUVKA DVOJNÁSOBNÁ 16A,

NOUZOVÉ OSVĚTLENÍ - HELIOS DS 8 W,standard IP 65, 1 h, svítící při výpadku
(ozn. OZN/HO/BW/71/1/SE/X/OP)

1.nadzemní podlaží

rozvody budou napojeny na kabelová vedení ze stávajícího rozvaděče na hlavní chodbě – přípojny kabel CYKY 5 x 6, jištění C3/20A do rozvodnice R1 – typu RZA-Z-2528, jedná se o zapuštěnou oceloplastovou rozvodnici z řadou po 14 modulech, krytí IP 30, rozměry v=462mm, š=362mm,hl=95 mm. Do rozvodnice budou zapojeny světelné okruhy – S6 – S10, zásuvkové okruhy Z1/1 a Z2/1, zásuvkové obvody budou zapojeny přes proudový chránič 40/4/0.03-A. Dále budou zapojeny osušovače rukou na WC ženy a WC muži

Rozvody jsou navrženy ve zdvu pod omítkou. Pro zásuvkové obvody je navržen kabel CYKY 3 x2,5, pro světelné obvody kabel CYKY 3 x 1,5.

DOKUMENTACE PRO PROVEDENÍ STAVBY

OBSAH	PDPS	ING. PAVEL KOLÁŘ	FI TOX TEAM s.r.o.
VYPRACOVAL	Jméno Přijmení	ING. PAVEL KOLÁŘ	Vítězné náměstí 576/1
KONTROLOVAL	Jméno Přijmení	ING. PAVEL KOLÁŘ	160 00 PRAHA 6
STAVEBNÍK	STŘEDOČESKÝ KRAJ, ZBOROVSKÁ 11, PRAHA	ICO: 03805433	
MÍSTO STAVBY	ZBOROVSKÁ 11,PRAHA	ZODPOVĚDNÝ PROJEKTANT	
NÁZEV STAVBY	REKONSTRUKCE WC - 4.ETAPA	ING. PAVEL KOLÁŘ	
STAVEB OBJEKT	- část " A "	FORMÁT	
ČÁST	D.1.4.1. - TECHNIKA PROSTŘEDÍ STAVEB - ELEKTRINSTALACE	DATUM	10/2021
OBSAH:	PÚDORYS 1. NP - NOVÝ STAV	STUPEŇ PD	PDPS
		MĚŘÍTKO	Č. VYKRESU
		1 : 50	D.1.4.1.3.