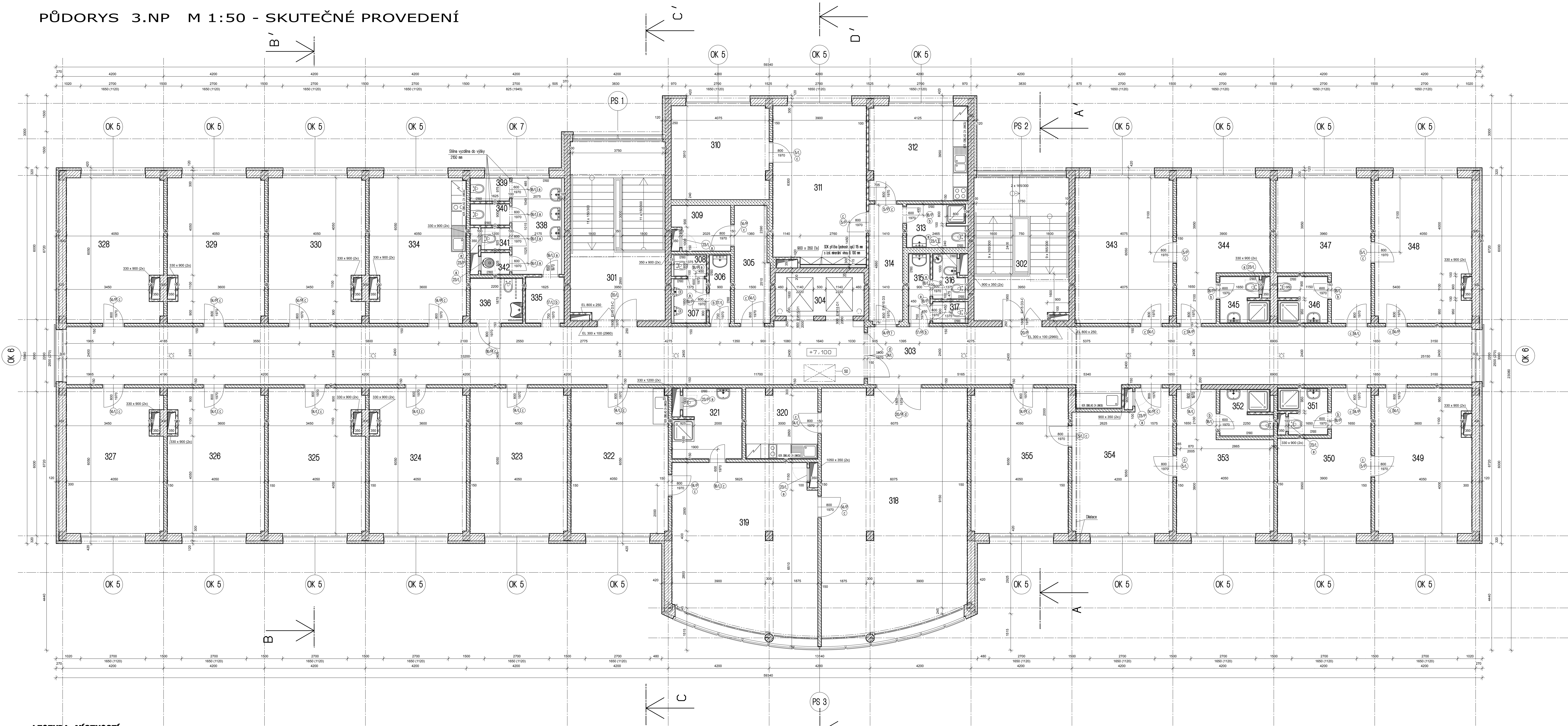


PŮDORYS 3.NP M 1:50 - SKUTEČNÉ PROVEDENÍ



LEGENDA MÍSTNOSTÍ

Oz.	Název	Plocha	Podlaha	Strop	Poznámka
301	Schodiště	30,52	Keram. dlažba	S4	Omítka
302	Schodiště	24,42	Keram. dlažba	S4	Omítka
303	Chodba	11,53	Keram. dlažba	S1	Kapal. minerální
304	Obst. výtah	6,88	Cementový potěr	S10	Omítka
305	Chodba	7,85	Záložkový koberec	S5	Omítka
306	Umyvárna - muž	2,57	Keram. dlažba	S2	SJK desky
307	Toalety - muž	2,73	Keram. dlažba	S2	SJK desky
308	WC - muž	1,33	Keram. dlažba	S2	SJK desky
309	Trežor	4,21	Keram. dlažba	S1	
310	Místnost pro hosty	5,81	Záložkový koberec	S5	
311	Dvůrná místnost (byl. h.)	25,45	Záložkový koberec	S5	SJK desky
312	Kuchyně (byl. h.)	8,40	PVC	S3	SJK desky
313	WC - sprcha (byl. h.)	4,64	Keram. dlažba	S2	SJK desky
314	Chodba (byl. h.)	6,78	PVC	S3	SJK desky
315	Umyvárna - ženy	2,57	Keram. dlažba	S2	SJK desky
316	WC - ženy	2,28	Keram. dlažba	S2	SJK desky
317	WC - ženy	1,33	Keram. dlažba	S2	SJK desky
318	Zasedací místnost	10,43	Záložkový koberec	S5	Kapal. minerální
319	Kancelář ředitele	43,12	Záložkový koberec	S5	Kapal. minerální
320	Kuchyně	8,76	PVC	S3	Omítka
321	WC + sprcha (fotbal)	6,09	Keram. dlažba	S2	SJK desky
322	Sekretariát ředitele	24,44	Záložkový koberec	S5	Kapal. minerální
323	Kancelář	24,44	PVC	S3	SJK desky
324	Kancelář	23,95	PVC	S3	SJK desky
325	Kancelář	23,78	PVC	S3	SJK desky

Oz.	Název	Plocha	Podlaha	Strop	Poznámka
326	Kancelář	23,95	PVC	S3	SJK desky
327	Kancelář	23,78	PVC	S3	SJK desky
328	Kancelář	23,78	PVC	S3	SJK desky
329	Kancelář	23,95	PVC	S3	SJK desky
330	Kancelář	21,11	PVC	S3	SJK desky
331	NEBESA/ŽENO				
332	NEBESA/ŽENO				
333	NEBESA/ŽENO				
334	Kuchyně	23,95	PVC	S3	SJK desky
335	Chodba	3,19	Keram. dlažba	S1	Omítka
336	WC - ženy + trezor	4,23	Keram. dlažba	S2	SJK desky
337	NEBESA/ŽENO				
338	Umyvárna - ženy	8,98	Keram. dlažba	S2	SJK desky
339	WC - ženy	1,61	Keram. dlažba	S2	SJK desky
340	WC - ženy	1,49	Keram. dlažba	S2	SJK desky
341	WC - ženy	1,11	Keram. dlažba	S2	SJK desky
342	Úklid	1,11	Keram. dlažba	S2	SJK desky
343	Kancelář	24,80	PVC	S3	SJK desky
344	Kancelář	18,87	PVC	S3	SJK desky
345	WC + sprcha	3,60	Keram. dlažba	S2	SJK desky
346	WC + sprcha	3,69	Keram. dlažba	S2	SJK desky
347	Kancelář	19,10	PVC	S3	SJK desky
348	Kancelář	23,95	PVC	S3	SJK desky
349	Kancelář	24,44	PVC	S3	SJK desky
350	Kancelář	18,83	PVC	S3	SJK desky

Oz.	Název	Plocha	Podlaha	Strop	Poznámka
351	WC + sprcha	3,60	Keram. dlažba	S2	SJK desky
352	WC + sprcha	4,14	Keram. dlažba	S2	SJK desky
353	Kancelář	19,24	PVC	S3	SJK desky
354	Kancelář	22,71	PVC	S3	SJK desky
355	Kancelář	24,44	PVC	S3	SJK desky

LEGENDA MATERIÁLŮ

- MONOLITICKÝ ŽELEZOBETON
- ZDIVO POROTHERM 30 P + D tl. 300mm - 300x247x238mm), MALTA M10 + zateplení ALSECCO tl. 120mm s povrchovou úpravou
- ZDIVO POROTHERM 30 P + D tl. 300mm - 300x247x238mm), MALTA M10
- PŘÍČKA TL. 100 mm - ZDIVO POROTHERM 6,5 P + D (165x372x238mm)
- PŘÍČKA TL. 150 mm - ZDIVO POROTHERM 11,5 P + D (115x497x238mm)
- PŘÍČKA TL. 240 mm - ZDIVO POROTHERM 24 AKU (115x240x113mm)
- PROSTÝ BETON (C16/20,C20/25 - BLOKY A PRAHY BUDOU PROVEDENY Z VODOTESNEHO BETONU V4 - viz. část statika)

PROJEKTANT				AUTORSÁDNÍ RAŠTOK	
<b>milota</b>					
PROJEKČNÍ KANCELÁŘ					
ZODPOVĚDNÝ PROJEKTANT		HLAVNÍ PROJEKTANT		VYPRACOVATEL	
Ing. Petr Havlíček		Ing. Ivana Jachymová		Ing. Petr Havlíček	
INVESTOR		Středočeský kraj, Zborovská 11, Praha 5, 150 21		PODPIS	
MÍSTO STAVBY		Základní nemocnice, Zborovská 11, Praha 5, 150 21		KONTROLA	
NÁZEV STAVBY		VÝSTAVBA ÚZEMNÍHO STŘEDISKA		STUPEŇ PROJEKTU	
ZÁCHRANNE SLUŽBY STŘEDOČESKÉHO KRAJE				DATUM ZPRACOVÁNÍ	
STAVEBNÍ		Půdorys 3.NP		FORMÁT	
				MĚŘÍTKO	
				ČÍSLO ZÁKAZY	
				ČÍSLO VÝNĚSU	