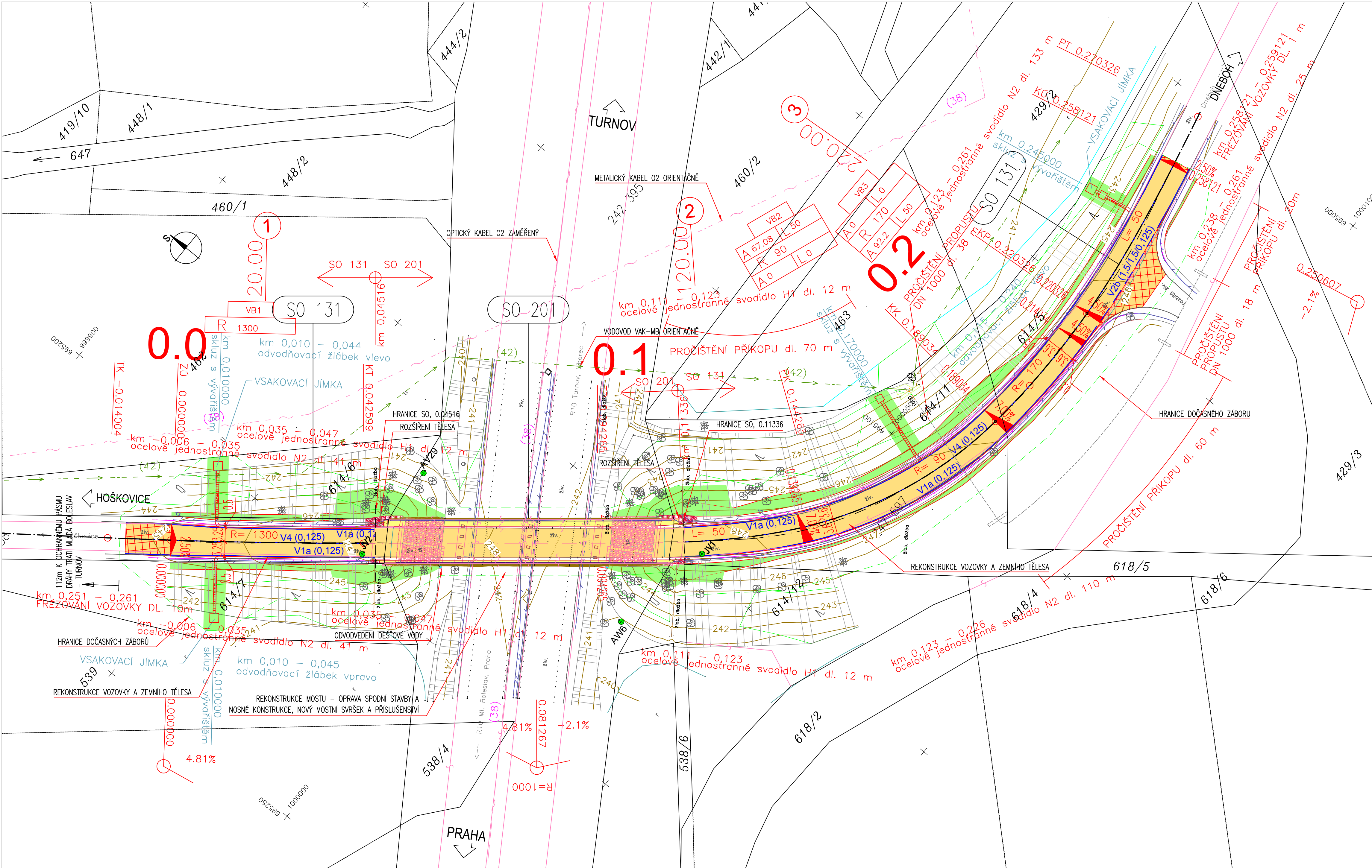


KOORDINAČNÍ SITUACE 1:500



SEZNAM OBJEKTŮ STAVBY:

- SO 131 Rekonstrukce silnice III/26811
- SO 181 Dopravně inženýrská opatření
- SO 201 Rekonstrukce mostu ev.č. 26811-2
- SO 801 Vegetační úpravy a náhradní výstavba

LEGENDA:

- sdělovací kabely (metalické, optické)
- vodovody a kanalizace
- hranice pozemků KN
- hranice záboru do 1 roku





PLOCHY:

- VOZOVKA
- CHODNÍK, ŘÍMSA
- NÁSP
- ODVODNĚNÍ

Měřítko:
 1:500
 m 5.0 10.0 15.0 20.0 25.0

ČÁST A

Objednatel:	STŘEDOČESKÝ KRAJ	
	ZBOROVSKÁ 11, 150 21 PRAHA 5	
Akce:	III/26811 HOŠKOVICE	
	REKONSTRUKCE MOSTU ev.č. 26811-2	

Ateliér Praha II – K Ryšance 1668/16, 147 54 Praha 4 – Tel. 226 066 111, Fax 226 066 118, e-mail: mailbox@pragoprojekt.cz			
Navrhl/vypracoval: Ing. Tomáš LANDA	Zodpovědný projektant: Ing. Tomáš LANDA 	Ředitel Ateliéru Praha II: Ing. Dagmar ŠIMLEROVÁ	 Zhotovitel:
Technická kontrola: Ing. Miroslav TEUCHNER 	Hlavní inženýr projektu: Ing. Miroslav SEIDL 		
PRAGOPROJEKT, a.s., K Ryšance 1668/16, 147 54 Praha 4			

Kraj:	STŘEDOČESKÝ	Čís. zakázky:	12 548 7
Kat. území:	HOŠKOVICE	Čís. akce:	12 548
Objednatel:	STŘEDOČESKÝ KRAJ, ZBOROVSKÁ 11, 150 21 PRAHA 5	Datum:	05.2014
Akce:	III/26811 HOŠKOVICE	Formát:	6x44
	REKONSTRUKCE MOSTU ev.č. 26811-2	Měřítko:	PDPS
Příloha:	KOORDINAČNÍ SITUACE	Stupeň:	
		Čís. přílohy:	b