

# **Most 33344-2**

Most přes vzdutí potoka Polepky v obci Malenovice

## **HLAVNÍ PROHLÍDKA**

**Objekt: Most ev.č. 33344-2 (Most přes vzdutí potoka Polepky v obci Malenovice)**

Okres: Kutná Hora

Prohlídku provedl: Havlíček Vít, Ing.

číslo oprávnění 123/2008

Mott MacDonald

Datum provedení prohlídky: 30.12.2021

Poznámka:

Počasí v době provádění prohlídky:

zataženo

Způsob zpřístupnění:

po terénu

Teplota vzduchu: 0.0°C

Teplota NK: 0.0°C

**A. ZÁKLADNÍ ÚDAJE**

Číslo komunikace: 33344

Staničení km: 4.302km

Ev.č.mostu: 33344-2

Název objektu: **Most přes vzdutí potoka Polepky v obci Malenovice**

Staničení ve směru: Malenovice-Solopysky

**B. POPIS ČÁSTÍ MOSTU****1. Spodní stavba**

- |       |       |                                   |   |
|-------|-------|-----------------------------------|---|
| [1.1] | 1.1   | Základy mostních podpěr a křídel  | Základy jsou nepřístupné, způsob založení mostu nebyl zjišťovaný                              |
| [1.2] | 1.2   | Mostní podpěry křídla a čelní zdi | Tížné ze zdiva z lomového kamene, pod ložisky jsou kamenné bloky. Někde jsou opatřeny omítkou |
| [1.3] | 1.2.4 | křídlo                            | Kolmé nábrežní zdi ze zdiva z lomového kamene   |

**2. Nosná konstrukce mostu (horní stavba)**

- |       |     |                  |   |
|-------|-----|------------------|---|
| [2.1] | 2.1 | Nosná konstrukce | Ocelový trámový nýtovaný rošt. Podélné trámy : válcované profily I-400, resp. I-450. 2 podporové a 1 mezipodporový příčník z válcovaných U-profilů. Mostiny Zorés, na nich je zřejmě výplňový beton |
| [2.2] | 2.2 | Ložiska, klouby  | Ložiska jsou ocelová.   |
| [2.3] | 2.3 | Mostní závěry    | Nejsou provedeny  |

**3. svršek**

- |       |     |                           |   |
|-------|-----|---------------------------|---|
| [3.1] | 3.1 | Vozovka                   | Živičná, dodatečně přidané živičné vrstvy             |
| [3.2] | 3.3 | Římsy, obrubníky, zálivky | Oboustranné betonové.                                 |
| [3.3] | 3.5 | Izolační systém NK        | Nepřístupný, zřejmě natavené asfaltové izolační pásy. |

**4. Vybavení**

[4.1]	4.8	Odvodnění	Není provedeno.
[4.2]	4.2	Zábradlí	Oboustranné ocelové trubkové zábradlí se svislou výplní, výšky 1.0 m.
[4.3]	4.3	Dopravní značení, označení objektu	Před a za mostem jsou osazeny dopravní značky s vyznačením snížené zatížitelnosti mostu : B13 (4 t) B14 (3 t) E5 (7 t)
[4.4]	4.6	Území pod mostem a přístup. cesty	Pod mostem je koryto potoka.
[4.5]	4.7	Cizí zařízení	Na mostě vpravo je chránička a osazen limnigraf.

## C. STAV A ZÁVADY ČÁSTÍ MOSTU

### 1. Spodní stavba

[1.1]	1.2	Mostní podpěry křídla a čelní zdi	Zatékání na ÚP, trhliny ve zdivu OP, trhliny ve sparách, nečistoty na prazích, vypadlé spárování. Biologické napadení.
-------	-----	-----------------------------------	--

### 2. Nosná konstrukce mostu (horní stavba)

[2.1]	2.1	Nosná konstrukce	Koroze ocelových nosníků, na okraji vrstevnatá, degradace betonu desky, průsaky. Koroze bednicích plechů.
[2.2]	2.2	Ložiska, klouby	Koroze ložisek

### 3. svršek

[3.1]	3.1	Vozovka	Příčná trhlina a prosednutí za oběma OP. Neutěsněné spáry na okrajích mostu. Mírné nánosy na krajnici.
[3.2]	3.3	Římsy, obrubníky, zálivky	Římsy jsou bez náslapu. Beton říms se rozpadá a degraduje, koroze výztuže. Na římsách je mech.
[3.3]	3.5	Izolační systém NK	Izolace je nefunkční.

### 4. Vybavení

[4.1]	4.2	Zábradlí	Záchytný systém neodpovídá stávajícím předpisům. Koroze zábradlí, odlupování nátěru.
[4.2]	4.3	Dopravní značení, označení objektu	Tab. s ev. č. mostu neosazena.
[4.3]	4.6	Území pod mostem a přístup. cesty	V potoce jsou nánosy.

## D. HODNOCENÍ PÉČE O MOST, VÝKONU BĚŽNÝCH PROHLÍDEK, KVALITY ÚDRŽBOVÝCH PRACÍ A PROVÁDĚNÝCH OPRAV, ZÁVADY MOSTNÍ EVIDENCE

Údržba se provádí v minimálním rozsahu v rámci možností správce.

## E. OPATŘENÍ NA ZKVALITNĚNÍ SPRÁVY MOSTU, NÁVRH NA ODSTRANĚNÍ ZJIŠTĚNÝCH ZÁVAD

### 6.periodicky

[1]	3.1	Vozovka	Čistit krajnici.
-----	-----	---------	------------------

### 5.odstranění nutno provést ihned

[2]	4.3	Dopravní značení, označení objektu	Doplnit ev.č. mostu.
-----	-----	------------------------------------	----------------------

### 3.odstranění nutno do 1 roku

[3]	2.1	Nosná konstrukce	Zahájit celkovou rekonstrukci mostu.
-----	-----	------------------	--------------------------------------

[4]	3.1	Vozovka	Zalití trhlin a spar ve vozovce.
-----	-----	---------	----------------------------------

[5]	4.2	Zábradlí	Obnova PKO na zábradlí.
-----	-----	----------	-------------------------

[6]	4.6	Území pod mostem a přístup. cesty	Vyčistit koryto.
-----	-----	-----------------------------------	------------------

## F. ZÁZNAM O PROJEDNÁNÍ OPATŘENÍ SE SPRÁVCEM MOSTU, STANOVENÍ DRUHU ÚDRŽBY A OPRAV, STANOVENÍ ZPŮSOBU A TERMÍNU ODSTRANĚNÍ ZÁVAD, PŘÍPADNÉ NAŘÍZENÍ ZATĚŽOVACÍ ZKOUŠKY, STANOVENÍ PŘEDBĚŽNÉ CENY PRACÍ

Datum projednání: 31.12.2021

Číslo jednací:

Poznámka:

Prohlídka byla projednána s majetkovým správcem.

## G. ROZHODNUTÍ O ZMĚNĚ ZATÍŽITELNOSTI A KLASIFIKAČNÍHO STUPNĚ STAVU NOSNÉ KONSTRUKCE A SPODNÍ STAVBY MOSTU

### Stavební stav

#### Spodní stavba

Stavební stav:

VI - Velmi špatný (koef. a=0.4)

#### Nosná konstrukce

### Zatížitelnost

Způsob zjištění zatížitelnosti:

N (Způsob stanovení zatížitelnosti neznámý)

V<sub>n</sub> = 4.0t

V<sub>r</sub> = 7t

Stavební stav:

VI - Velmi špatný (koefic.  $a=0.4$ )

Použitelnost: IV - Omezeně použitelné

$V_e = 38t$

Max.nápravový tlak = 5.3t

**Poznámka ke stavu a použitelnosti**

Použitelnost je dána stavem záchytného systému.

**Poznámka k zatížitelnosti**

Zatížitelnost byla převzata z evidence.

Stanovený termín další hlavní prohlídky: 2023

V souladu s článkem 5.3.1 ČSN 73 6221 - Prohlídky mostů pozemních komunikací,  
případně první hlavní prohlídku po provedení rekonstrukce mostu.

## J. OBRAZOVÉ PŘÍLOHY



01 po směru staničení.JPG



02 proti směru staničení.JPG



03 zleva.jpg



04 zprava.jpg



05 OP1 levé křídlo.JPG



06 OP1.jpg





07 OP1 pravé křídlo.JPG



08 OP2 levé křídlo.JPG



09 OP2.jpg





10 OP2 uložení.JPG



11 NK.jpg

### **2.1 Nosná konstrukce**

Koroze ocelových nosníků, na okraji vrstevnatá, degradace betonu desky, průsaky. Koroze bednicích plechů.



12 NK.JPG

### **2.1 Nosná konstrukce**

Koroze ocelových nosníků, na okraji vrstevnatá, degradace betonu desky, průsaky. Koroze bednicích plechů.



13 NK.JPG

**2.1 Nosná konstrukce**

Koroze ocelových nosníků, na okraji vrstevnatá, degradace betonu desky, průsaky. Koroze bednicích plechů.



14 NK.jpg

**2.1 Nosná konstrukce**

Koroze ocelových nosníků, na okraji vrstevnatá, degradace betonu desky, průsaky. Koroze bednicích plechů.



15 NK.JPG

**2.1 Nosná konstrukce**

Koroze ocelových nosníků, na okraji vrstevnatá, degradace betonu desky, průsaky. Koroze bednicích plechů.

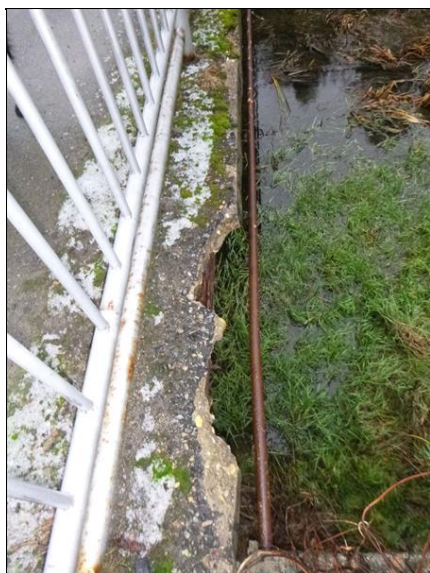




16 NK.JPG

### 2.1 Nosná konstrukce

Koroze ocelových nosníků, na okraji vrstevnatá, degradace betonu desky, průsaky. Koroze bednicích plechů.



17 římsy.JPG

### 3.3 Římsy, obrubníky, zálivky

Římsy jsou bez nášlapu. Beton říms se rozpadá a degraduje, koroze výztuže. Na římsách je mech.



18 římsy.jpg

### 3.3 Římsy, obrubníky, zálivky

Římsy jsou bez nášlapu. Beton říms se rozpadá a degraduje, koroze výztuže. Na římsách je mech.



19 římsy.jpg

### 3.3 Římsy, obrubníky, zálivky

Římsy jsou bez nášlapu. Beton říms se rozpadá a degraduje, koroze výztuže. Na římsách je mech.



20 vozovka.JPG

### 3.1 Vozovka

Příčná trhлина a prosednutí za oběma OP.  
Neutěsněné spáry na okrajích mostu.  
Mírné nánosy na krajnici.



21 vozovka krajnice.JPG

### 3.1 Vozovka

Příčná trhлина a prosednutí za oběma OP. Neutěsněné spáry na okrajích mostu.  
Mírné nánosy na krajnici.





22 vozovka OP1.JPG

**3.1 Vozovka**

Příčná trhлина a prosednutí za oběma OP. Neutěsněné spáry na okrajích mostu.  
Mírné nánosy na krajnici.



23 vozovka OP2.JPG

**3.1 Vozovka**

Příčná trhлина a prosednutí za oběma OP. Neutěsněné spáry na okrajích mostu.  
Mírné nánosy na krajnici.



24 vozovka OP2.JPG

**3.1 Vozovka**

Příčná trhлина a prosednutí za oběma OP.  
Neutěsněné spáry na okrajích mostu.  
Mírné nánosy na krajnici.





25 zábradlí.JPG

#### 4.2 Zábradlí

Záchytný systém neodpovídá stávajícím předpisům.

Koroze zábradlí, odlupování nátěru.



26 zábradlí.JPG

#### 4.2 Zábradlí

Záchytný systém neodpovídá stávajícím předpisům.

Koroze zábradlí, odlupování nátěru.



27 zábradlí.JPG

#### 4.2 Zábradlí

Záchytný systém neodpovídá stávajícím předpisům.

Koroze zábradlí, odlupování nátěru.