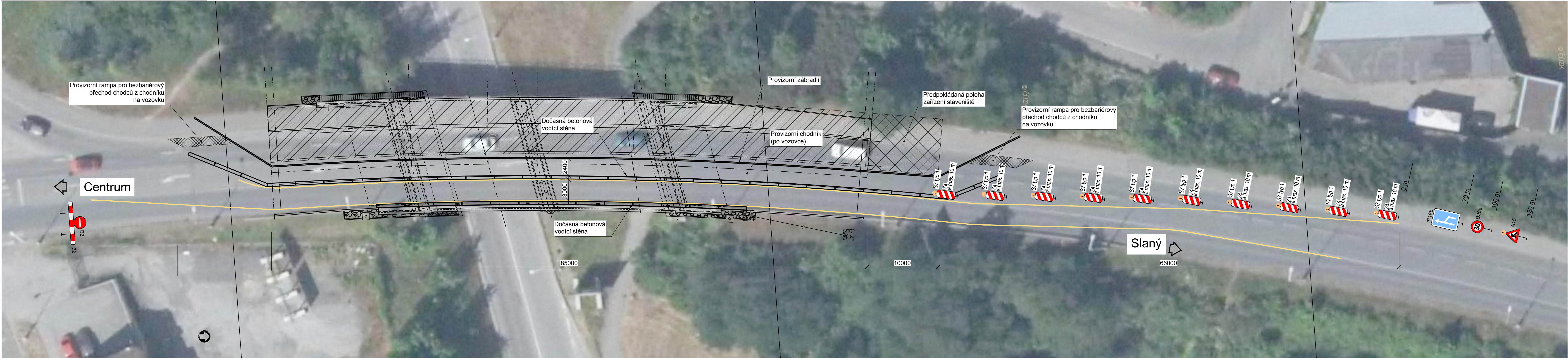


Etapu EI - Oprava levé strany mostu



Etapu EII - Oprava pravé strany mostu







Poznámky:

1. Na přechodné vodorovné značení bude použita výhradně nalepovací folie.
2. Přechodné vodorovné dopravní značení bude na konci úpravy plynule navázáno na stávající vodorovné dopravní značení.
3. Předpokládaná poloha zařízení staveniště viz C3 Koordinační situace.
4. Prostor pod mostem bude během provádění stavby ochráněn vhodnou ochrannou konstrukcí.
5. Výškový rozdíl mezi stávajícím chodníkem a provizorním chodníkem (na vozovce) bude upraven tak, aby umožňoval bezbariérový přechod pěší dopravy v místě stavby.

PDPS
SO 180

Souřadný systém S-JTSK; výškový systém BpV

Přehled revizí přílohy							
01	2020-02-03	MPe	Čistopis PDPS	MDr	MPe		
Rev.	Datum	Vypr.	Popis obsahu revize	Kontr.	Schv.		
Objednatel			Razítko				
			Středočeský kraj Krajský úřad Zborovská 11 150 21 Praha 5 www.kr-stredocesky.cz				
			Kontroloval Datum Podpis				
Projektant							
			Mott MacDonald CZ, spol. s r.o. Národní 984/15 110 00 Praha 1 Česká republika T +420 221 412 800 F +420 221 412 810 W http://www.mottmac.com/czech-republic				
Kraj: Středočeský Obec: Kladno Katastrální území: Kladno							
Akce							
II/118 Kladno, oprava mostu ev. č. 118-042 přes Huťskou ulici							
Část dokumentace							
D1 Stavební část							
SO/PS							
SO 180							
Dopravně inženýrská opatření							
Projektant	Ing. Milan Petřík			Kontrola	Ing. Michal Drahorád Ph.D.		
Vypracoval	Ing. Milan Petřík			Hlav. inž. proj.	Ing. Michal Drahorád Ph.D.		
Název přílohy				Měřítko	Č. kopie		
Úpravy na mostě				1:250			
Stupeň dok.	Číslo zakázky	Číslo části	Číslo přílohy	Revize			
PDPS	405633 BR02	D1.1.2	D1.1.2.2-01	01			