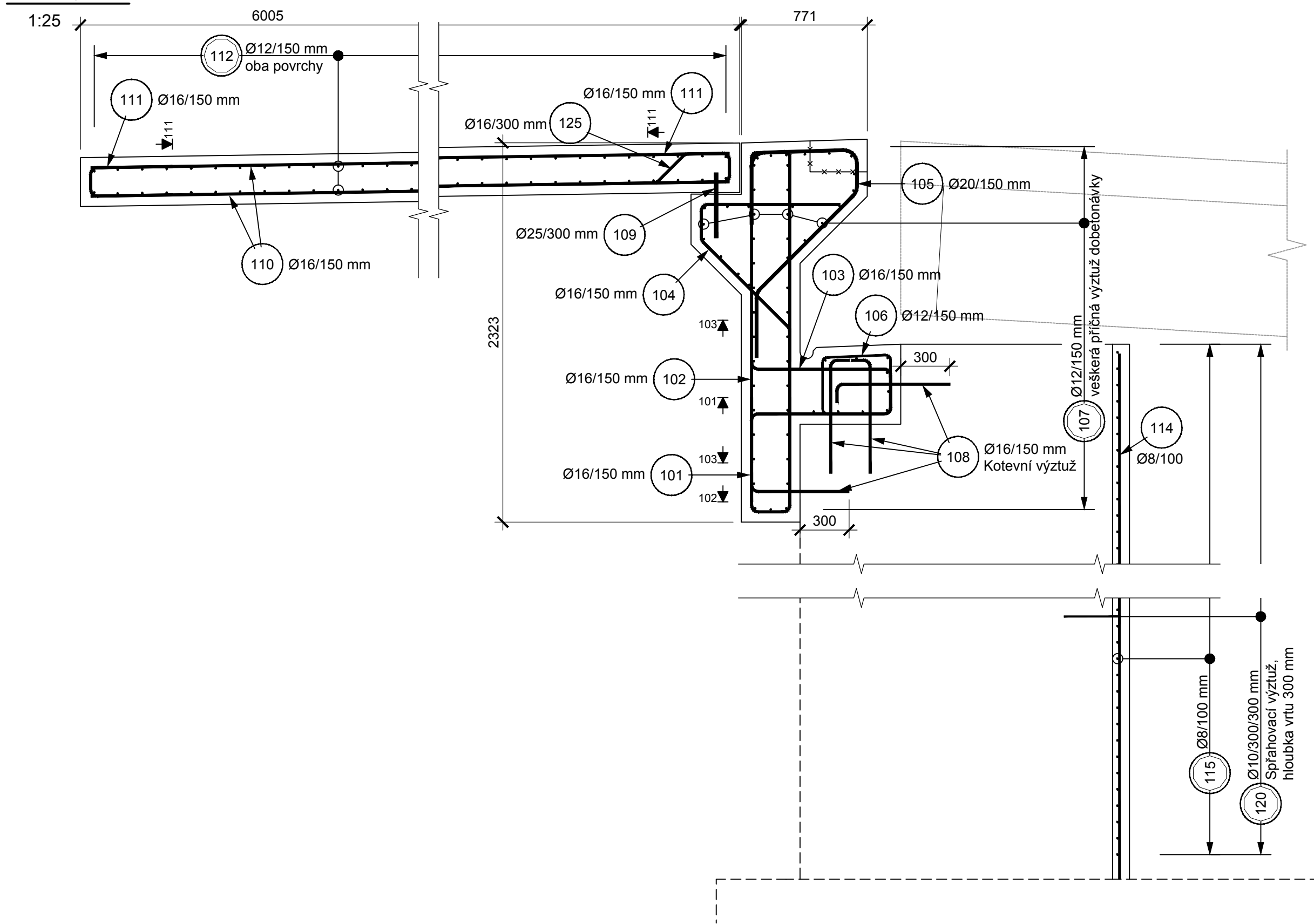


Tabulka betonů (podle TKP18, ČSN EN 206 a ČSN EN 1992-1-1)		
ČÁST KONSTRUKCE	TŘÍDA	SVP
Obetonování opěr a pilíře, prodloužení křídla OP1	C30/37	XF4, XD3
Závěrné zidky a úložné prahy	C30/37	XF4, XD3

Výztuž		
Betonářská výztuž	B500B	Dle ČSN 10 080 A ČSN 42 0139

Výkaz výztuže										
Položka	Φ	Délka	Počet	8	10	12	16	20	25	
Číslo	Ocel	[mm]	[m]	[ks]	[m]	[m]	[m]	[m]	[m]	
101	B 500B	16	1.600	99			158.4			
102	B 500B	16	4.600	99			455.4			
103	B 500B	16	2.510	99			248.5			
104	B 500B	16	2.020	76			153.5			
105	B 500B	20	2.610	99				258.4		
106	B 500B	12	1.800	99			178.2			
107a	B 500B	12	8.300	60			498.0			
107b	B 500B	12	7.800	60			468.0			
108	B 500B	16	0.820	424			347.7			
109	B 500B	25	0.400	38					15.2	
110	B 500B	16	5.880	154			905.5			
111	B 500B	16	1.140	154			175.6			
112a	B 500B	12	5.080	80			406.4			
112b	B 500B	12	6.930	80			554.4			
113	B 500B	12	1.150	160			184.0			
114	B 500B	8	8.000	337	2696.0					
115	B 500B	8	8.000	334	2672.0					
116	B 500B	16	2.890	11			31.8			
117	B 500B	16	4.490	11			49.4			
118	B 500B	16	1.140	22			25.1			
119	B 500B	16	1.550	42			65.1			
120	B 500B	10	0.420	1450		609.0				
121	B 500B	12	2.890	52			150.3			
122	B 500B	12	2.960	44			130.2			
123	B 500B	12	2.480	60			148.8			
124	B 500B	12	2.480	60			148.8			
125	B 500B	16	1.540	38			58.5			
Celková délka dle profilu			[m]	5368.0	609.0	2867.1	2674.5	258.4	15.2	
Hmotnost pro 1 bm			[kg/bm]	0.395	0.617	0.888	1.578	2.466	3.853	
Hmotnost dle prof.			[kg]	2118	375	2545	4221	637	59	
Celkem betonářská výztuž			[kg]	9956						

Příčný řez



PDPS
SO 201

Souřadný systém S-JTSK; výškový systém Bpv

Přehled revizí přílohy					
Rev.	Datum	Vypr.	Popis obsahu revize	Kontr.	Schv.
01	2020-02-03	PSO	Čistopis PDPS	MDr	MPe
Objednatel			Razítko		
			Kontroloval		
			Datum		
			Podpis		

M MOTT MACDONALD	Mott MacDonald CZ, spol. s r.o. Národní 984/15 110 00 Praha 1 Česká republika T +420 221 412 800 F +420 221 412 810 W http://www.mottmac.com/czech-republic	
	Kraj: Středočeský Obec: Kladno Katastrální území: Kladno	

II/118 Kladno, oprava mostu ev. č. 118-042
přes Huťskou ulici

Část dokumentace D1 Stavební část					
SO/PS SO 201 Most ev. č. 118-042					
Projektant	Ing. Milan Petřík	Kontrola	Ing. Michal Drahorád Ph.D.		
Vypracoval	Ing. Pavel Sochor	Hlav. inž. proj.	Ing. Michal Drahorád Ph.D.		
Název přílohy			Měřítko	Č. kopie	
Výkresy výztuže opěra OP1			1:50/1:25		
Stupeň dok.	Číslo zakázky	Číslo části	Číslo přílohy	Revize	
PDPS	405633 BR02	D1.2.1	D1.2.1.2-16		01

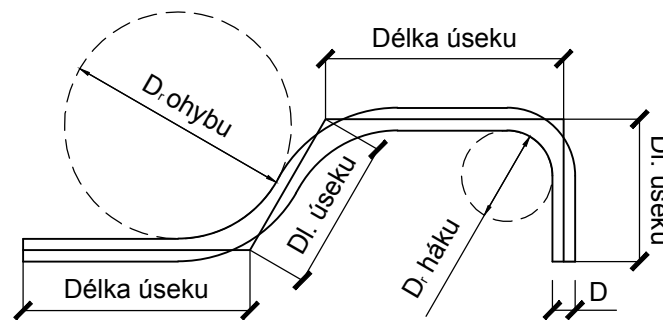
Poznámky:

- Všechny kóty jsou v mm, pokud není uvedeno jinak.
- Původní výztuž křídla bude ponechána a navázána na výztuž dobetonávky křídla.
- V rámci RDS bude vypracován podrobný výkres výztuže, který bude předložen projektantovi k odsouhlasení.

Krytí výztuže:

- Minimální C_{min} = 50 mm
- Nominální C_{nom} = 60 mm

Rozkreslení výztuže a min. průměry zakřivení



Průměr vložky	Háky, smyčky a ohyby
D ≤ 16mm	D. = 4D
D > 16mm	D. = 7D

Délky úseků v rozkreslení jsou vztaženy k ose vložky.