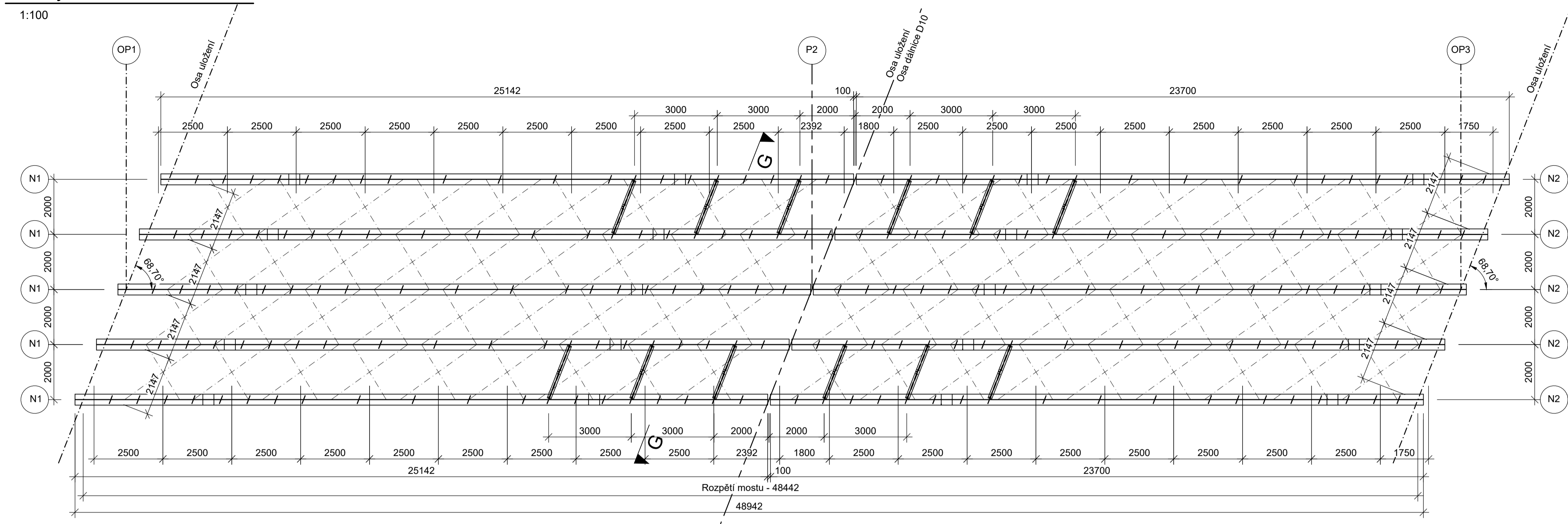
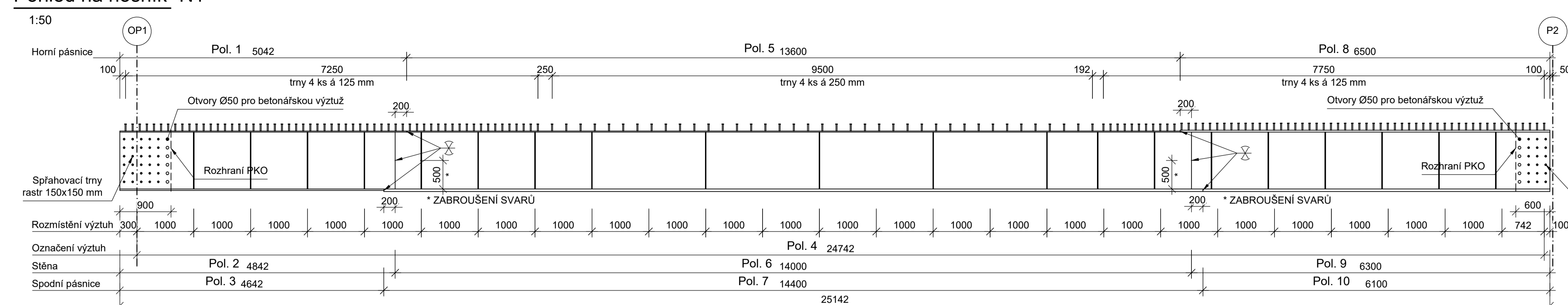


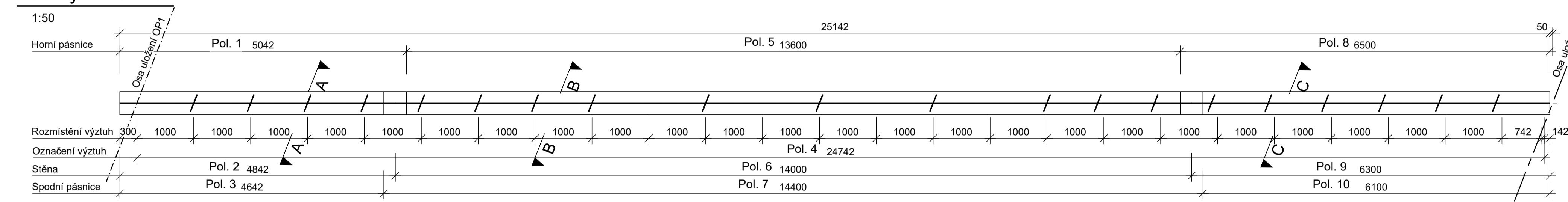
Půdorysné schéma nosníků



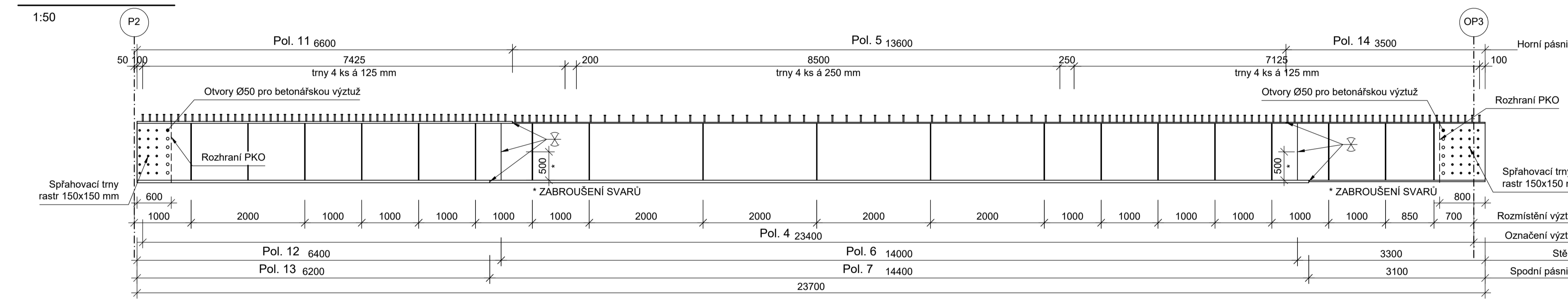
Pohled na nosník- N1



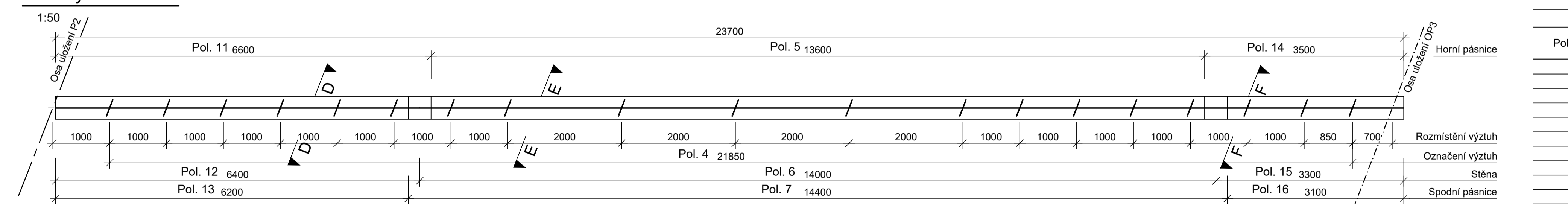
Půdorys nosníku - N1



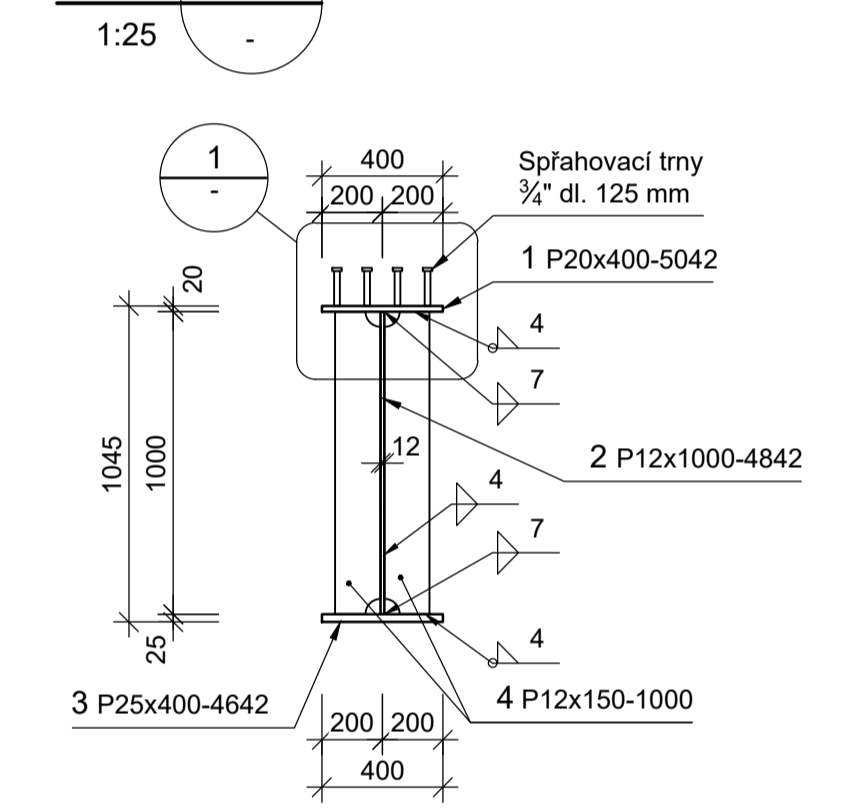
Pohled na nosník- N2



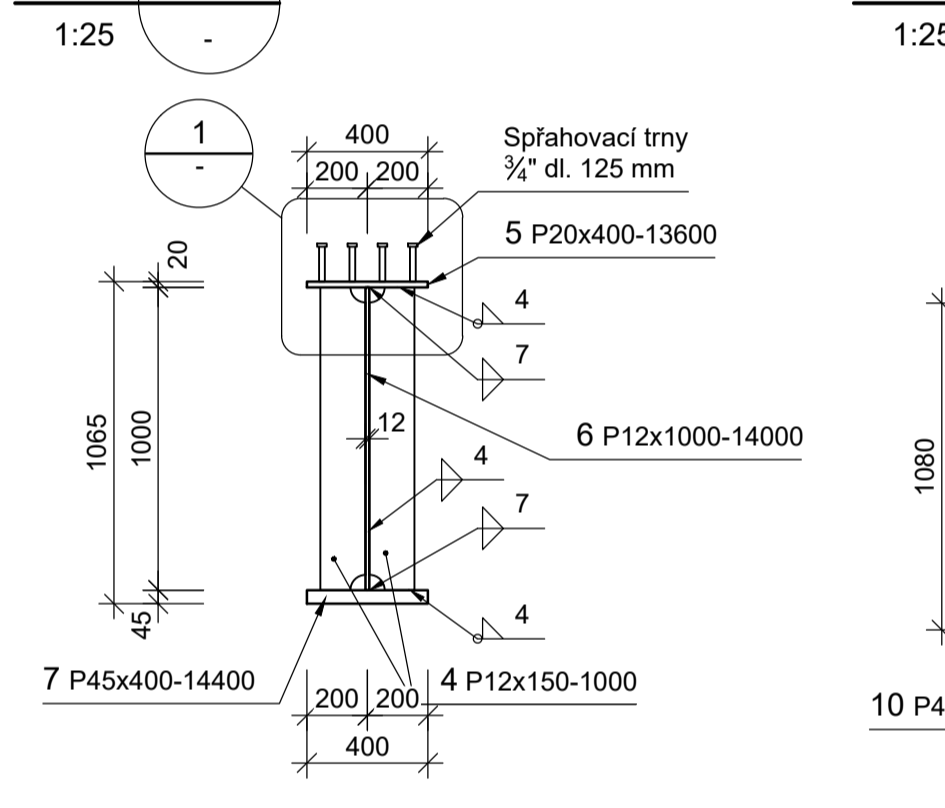
Půdorys nosníku - N2



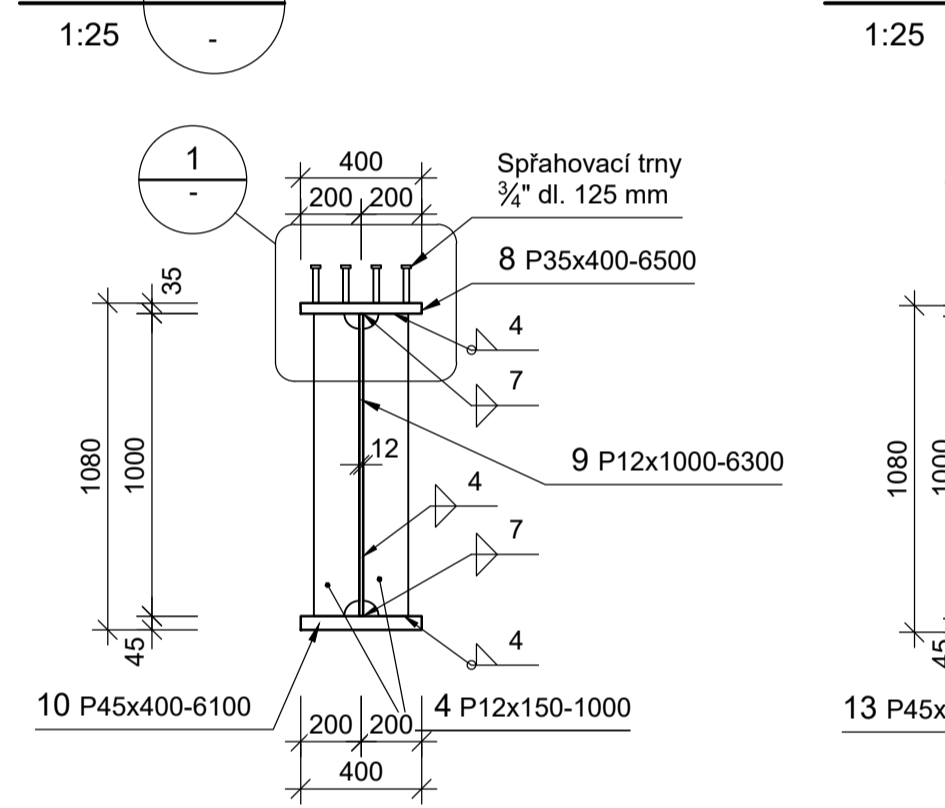
Řez A



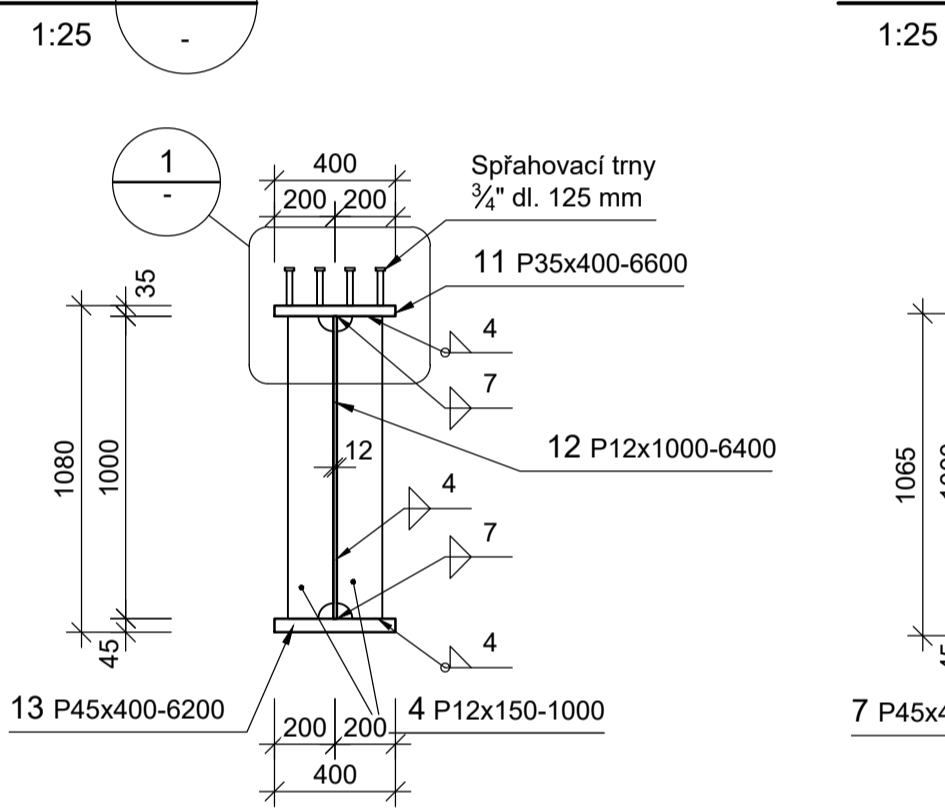
Řez B



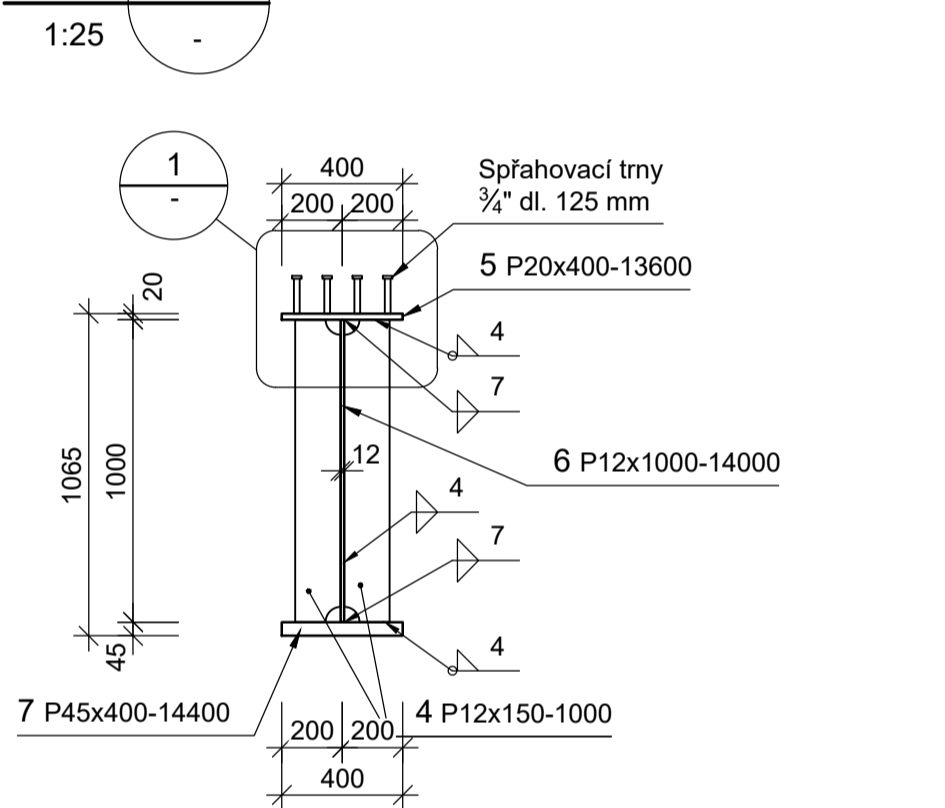
Řez C



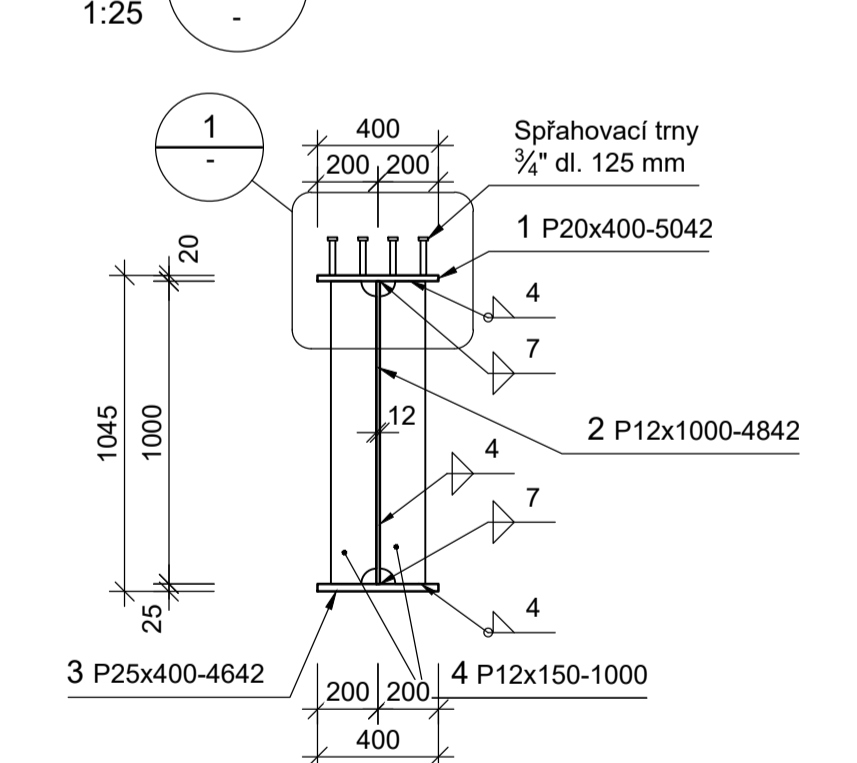
Řez D



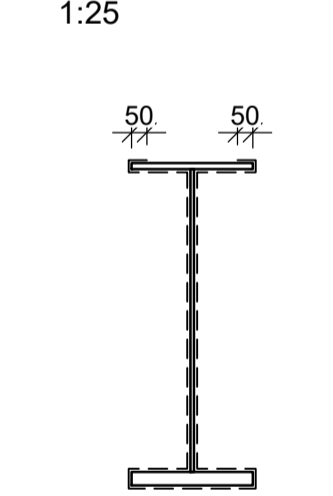
Řez E



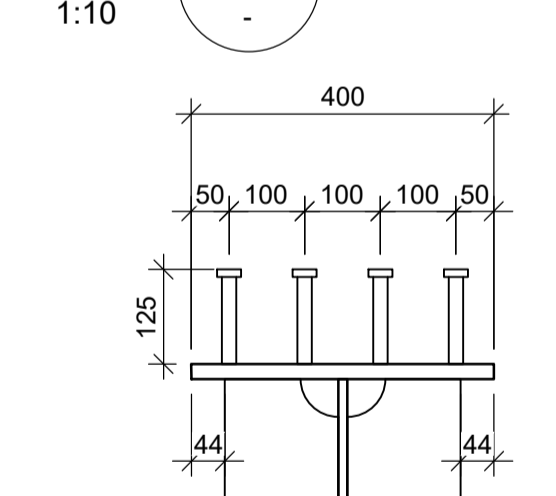
Řez F



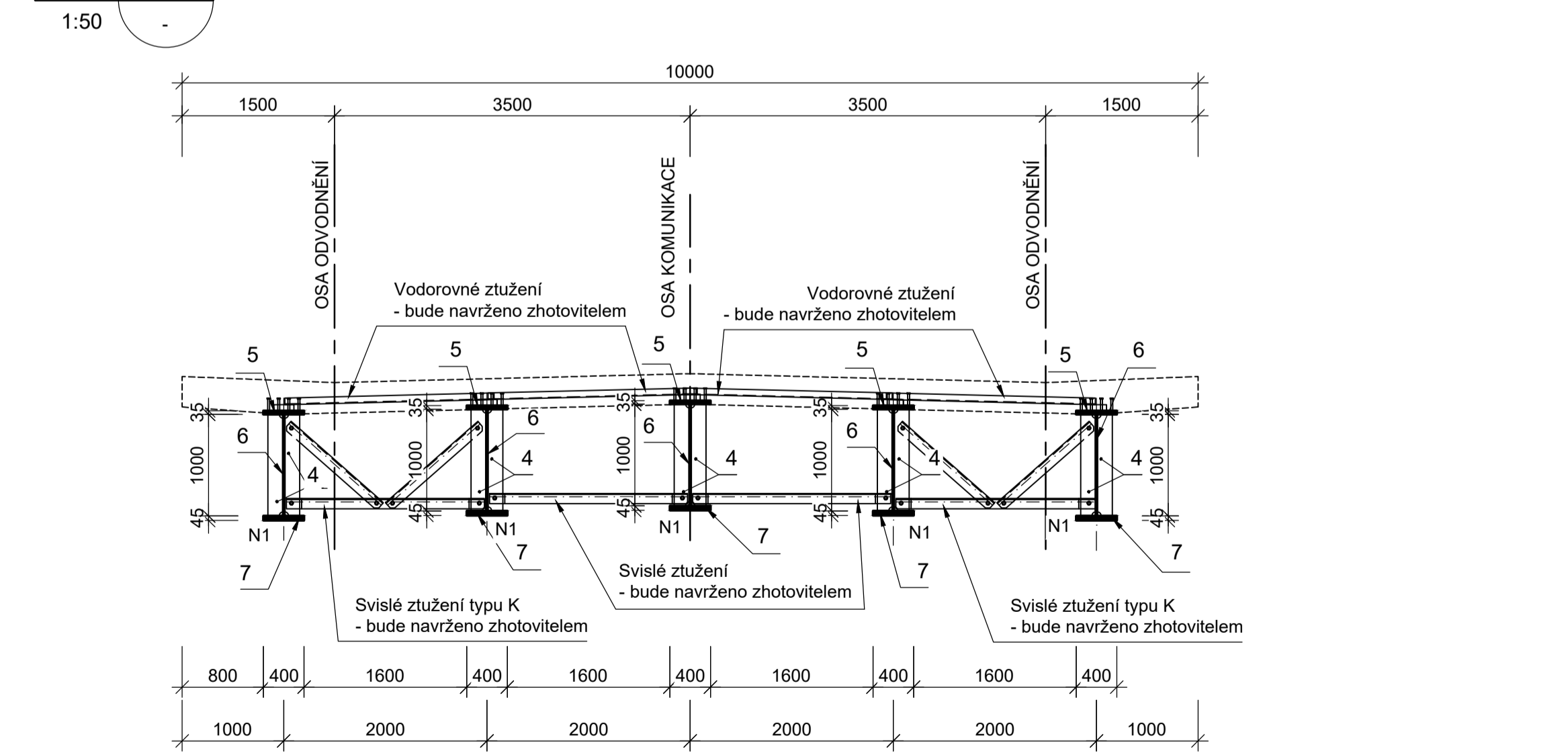
Rozsah PKO



Detail 1



Řez G



- Poznámky:**
- Všechny kóty jsou v mm, pokud není uvedeno jinak
 - Všechny výšky jsou v m, pokud není uvedeno jinak
 - Provedení
 - Třída provedení EXC3 podle ČSN EN 1090-2, pokud není uvedeno jinak.
 - Nosníky budou osazovány po dvojicích
 - Materiál
 - Plech - podmínky dodání
 - Inspekční certifikát 3.2 podle ČSN EN 10204
 - Třída a kvalita oceli: S355J2+N podle ČSN EN 10025 část 1 a část 2 pro všechny ocelové prvky
 - Tolerance tloušťky B podle ČSN EN 10029
 - Tolerance tvaru podle ČSN EN 10051
 - Třída povrchu B3 podle ČSN EN 10163-2
 - Svary
 - Značky svarů jsou uvedeny podle ČSN EN ISO 2553
 - Stupeň jakosti B podle ČSN EN ISO 5817, pokud není uvedeno jinak
 - Požadavky na jakost podle ČSN EN ISO 3834-4
 - Doporučení pro svařování podle ČSN EN 1011 část 1 a část 2
 - Přídavné materiály - podmínky dodání
 - Inspekční certifikát 3.2 podle ČSN EN 10204 pro tavivo použité při metodě svařování 121 podle ČSN EN ISO 4063
 - Inspekční certifikát 3.1 podle ČSN EN 10204 pro svarový kov s uvedením obsahu C, Mn, Si, P, S, Cr, Cu, V, Al, N a ostatních legujících prvků
 - Rázová energie min. 47 J při -20°C podle ČSN EN ISO 148
 - Všechny svary budou provedeny jako uzavřené
 - Nedestrukční zkoušky
 - Obecný přístup podle ČSN EN ISO 17635
 - VT podle ČSN EN ISO 17637, stupeň připustnosti B - všechny svary
 - PT podle ČSN EN 571-1, stupeň připustnosti 2X podle ČSN EN ISO 23277 - všechny koutové svary
 - UT
 - UT-PE podle ČSN EN ISO 17640, stupeň připustnosti 2 podle ČSN EN ISO 11666
 - UT-TOFD podle ČSN EN ISO 10863, stupeň připustnosti I 1 podle ČSN EN 15617, alternativní metoda pro tlusté svary s příjím pářivem
 - Rozsah - 50% typických svarů prováděných v dílně
 - Protikorozi ochrana
 - Všechny hrany budou zaobleny s poloměrem min. R = 2 mm
 - Specifikace viz příloha č. D.1.2.2.24
 - Plocha náteru (PKO): 1250,2 m²
 - Konstrukce je kreslena bez nadvýšení
 - Konstrukce je kreslena pro teplotu +10°C
 - Zhotvitel je plně odpovědný za návrh a provedení přípravků pro zvedání. Projektant odsouhlasil polohu a způsob připojení přípravků.
 - Zhotvitel je plně zodpovědný za stabilitu konstrukce a jejich částí během celého cyklu výroby a montáže. Ocelové nosníky budou zajištěny proti klopení maximálně po 2,5m.
 - Montážní prvky pro montáž OK budou specifikovány podle požadavků zhotvitel a konzultovány s projektantem.
 - Pro výrobu nosníků bude zpracována výrobní a montážní dokumentace na základě této přílohy a zaměření skutečného provedení spodní stavby.
 - Výrobní a montážní dokumentace musí být odsouhlasena projektantem a investorem.

MATERIÁL: OCEĽ S355

PDPS SO 201

Souřadný systém S-JTSK, výkřový systém Bpv

Přehled revizí přílohy	Revizní číslo	Datum	Popis	Revizní číslo	Revizní popis
02	2022-08-09	MPe	Aktualizace v rámci výběru zhotovitele	MDr	VHa
01	2020-07-08	MPe	Čistopis PDPS	MDr	VHa
00	2020-06-15	MPe	Koncept PDPS	MDr	VHa

Středočeský kraj
 Sídlo: Středočeský kraj, Krasný úhled, Zborovská 11, 150 21 Praha 5, www.kr-stredocesky.cz

MOTT MACDONALD
 Projektant: Mott MacDonald CZ, spol. s r.o., Národních 984/15, 110 00 Praha 1, Česká republika, +420 221 412 800, +420 221 412 810, http://www.mottmac.com/czech-republic

Kraj: Středočeský
 Obec: Zápy
 Katastrální území: Zápy

III/01011 Zápy, most ev. č. 01011-1 přes dálnici D10 před obcí Zápy

Část dokumentace
D1 Stavební část

SO 201
 Most ev. č. 01011-1

Projektant	Ing. Milan Peřík	Kontrola	Ing. Michal Drahoš P. D.
Vypracoval	Bc. Marek Potřebujes	Hlav. inž. proj.	Ing. Michal Drahoš P. D.
Název přílohy	Výkres tvaru ocelové konstrukce		
Stupeň dsa	Číslo zakázky	Číslo část	Číslo přílohy
PDPS	398169 BR03	D1.2	D1.2.26

© Mott MacDonald
 Tato dokumentace se smí používat pouze pro ty účely a činnosti, pro které byla firmou Mott MacDonald CZ zpracována. Firma Mott MacDonald CZ nepřijímá žádnou zodpovědnost za tuto dokumentaci vůči jiné straně než té, která ji zadala.