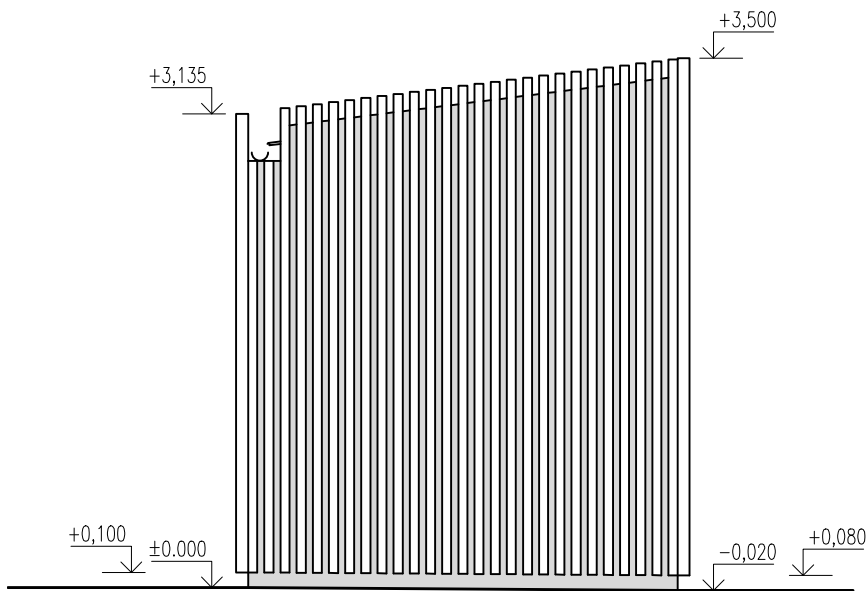
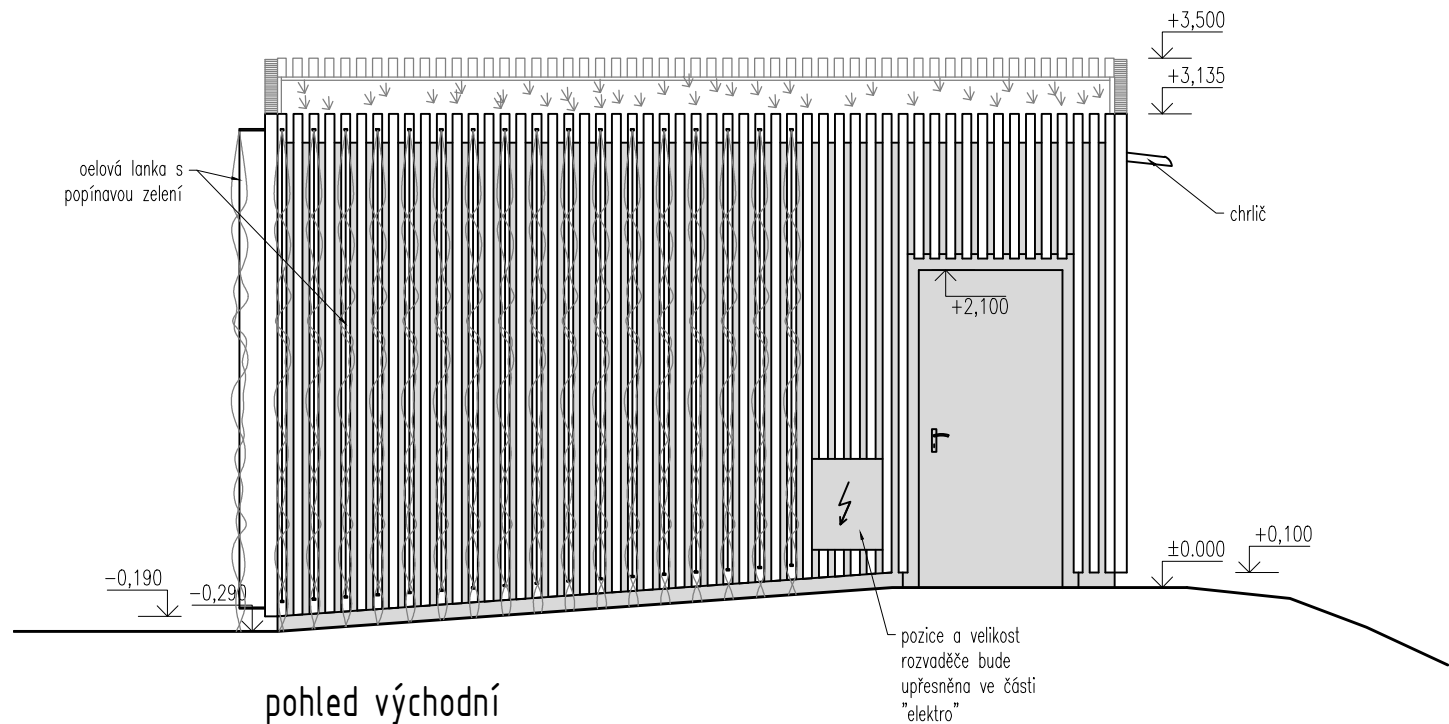


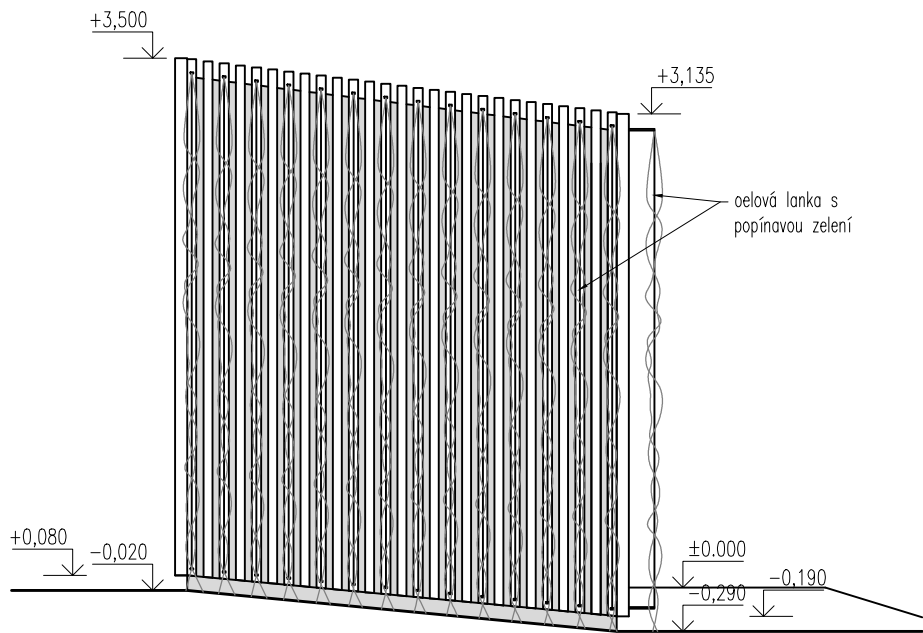
pohled západní



pohled severní



pohled východní

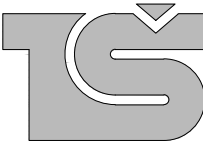


pohled jižní

Fasáda je provedena z modřínových hranolů 80x60mm na vodovzdornou OSB desku s polomatným černým nátěrem, odstín RAL 9005. Ve vyznačených plochách jsou umístěna lanka pro pnutí popínavé zeleně. Dveře včetně rámu a rozvaděč jsou provedeny ve stejném odstínu černé jako OSB – RAL 9005. Okenice výdejního pultu je provedena z černé vodovzdorné překližky.

REVIZE Č.:	OBSAH :	DATUM :

TATO DOKUMENTACE JE DLE AUTORSKEHO ZAKONA MAJETKEM PROJEKTOVEHO ATELIERU, JEJÍ KOPIROVÁNÍ A ROZŠÍŘOVÁNÍ JE MOŽNO POUZE SE SOUHLASEM AUTORA

MÍSTO STAVBY:	Panenské Břežany		
OBJEDNATEL:	STŘEDOČESKÝ KRAJ IČ: 70891095, DIČ: CZ70891095 se sídlem: Zborovská 11, 150 21 Praha 5		
ZÁSTUPCE INVESTORA:	zastoupený Martien Hermanem, radním pro oblast investic a veřejných zakázek Mgr. Hana Bílková, ředitelka Oblastního muzea Praha–východ Ing. Jiří Piler, správce objektu, tel.: +420 739 452 165		
PROJEKTANT:	<div><div></div><div>PROJEKTOVÝ ATELIER PRO ARCHITEKTURU A POZEMNÍ STAVBY, s.r.o. BĚLEHRADSKÁ 199/70, 120 00, PRAHA 2, IČO : 45308616 TEL.: 221 592 931, EMAIL: ATELIERTS@ATELIERTS.CZ</div></div>		
AUTORSKÝ KOLEKTIV:	Ing.arch. T.ŠANTAVÝ, Ing.arch. V.KLADIVA		
ODPOV.PROJEKTANT:	ZPRACOVATEL ČÁSTI:	VYPRACOVAL:	TECHNICKÁ KONTROLA:
Ing.arch. T. ŠANTAVÝ	Bc. Ondřej Sokolář	Bc. Ondřej Sokolář	Ing.arch. T.ŠANTAVÝ
Č.ZAK.: 3489 080 18 00	NÁZEV DÍLA: PANENSKÉ BŘEŽANY HORNÍ ZÁMEK DOKONČENÍ PRACÍ V AREÁLU PARKU HORNÍHO ZÁMKU PANENSKÉ BŘEŽANY		Č.PARÉ:
DATUM: 11/2019			
STUPEŇ: DUR, DSP, DPS	NÁZEV PŘÍLOHY: SO.07 NOVOSTAVBA STÁNKU S OBČERSTVENÍM POHLEDY		Č.PŘÍLOHY: D.3. S007
PROFESE: ARS	MĚŘÍTKO: 1:50		