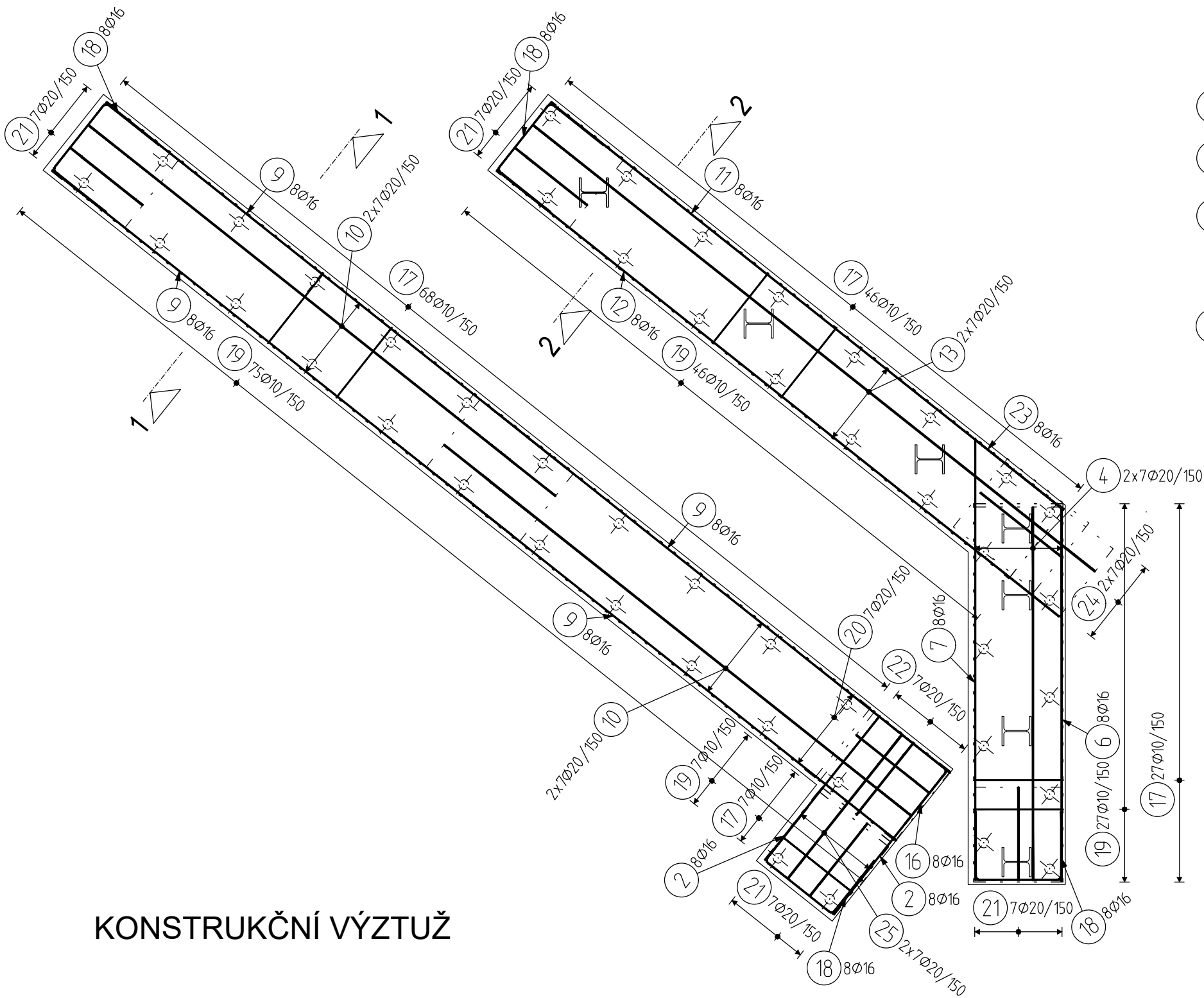
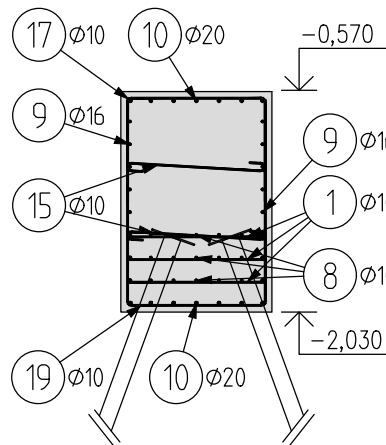


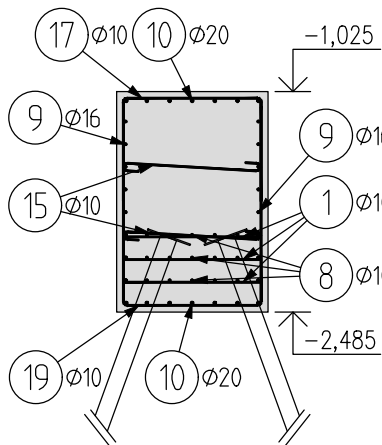
VÝZTUŽ ZÁKLADOVÝCH PASŮ



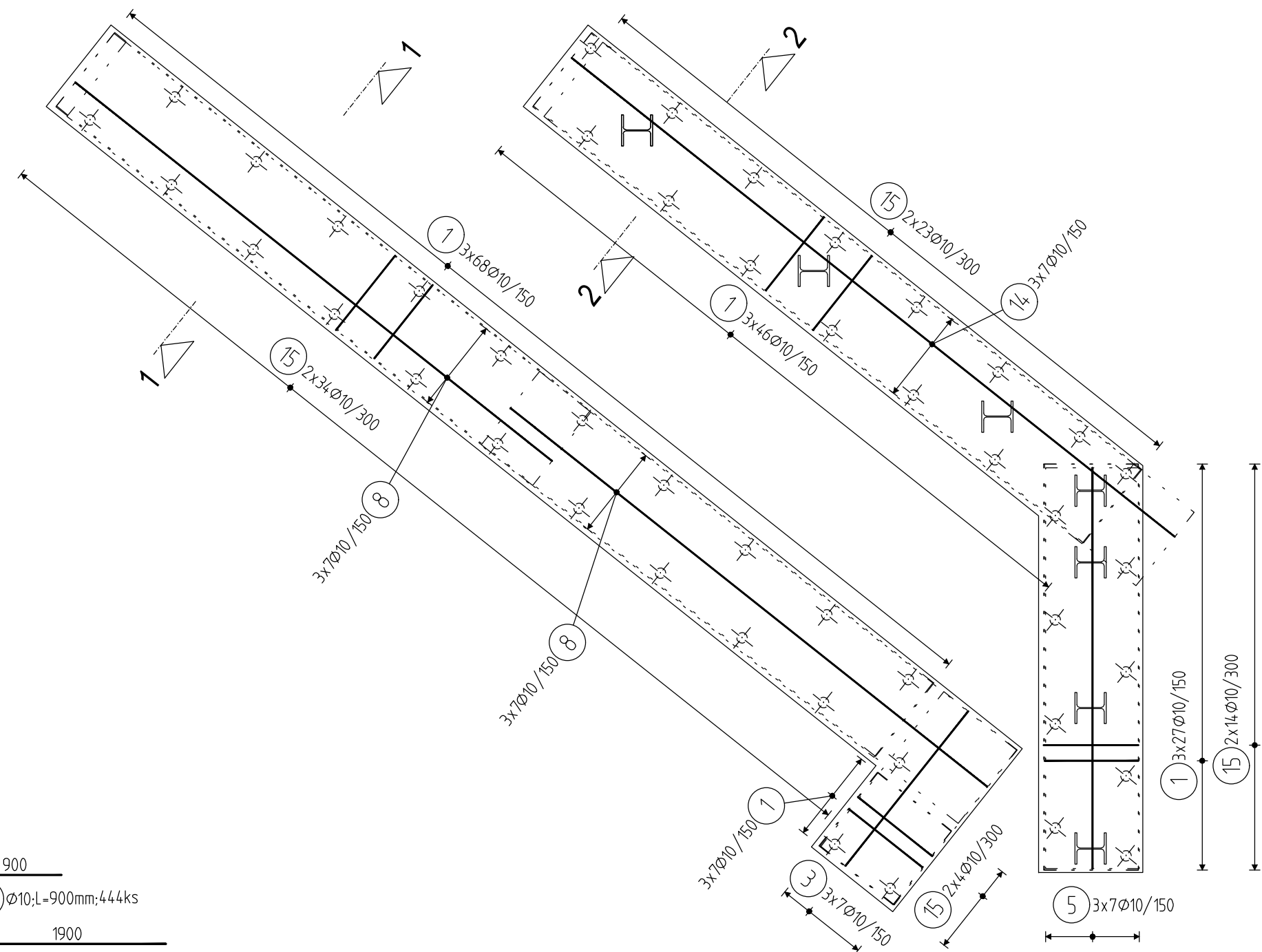
ŘEZ 1-1



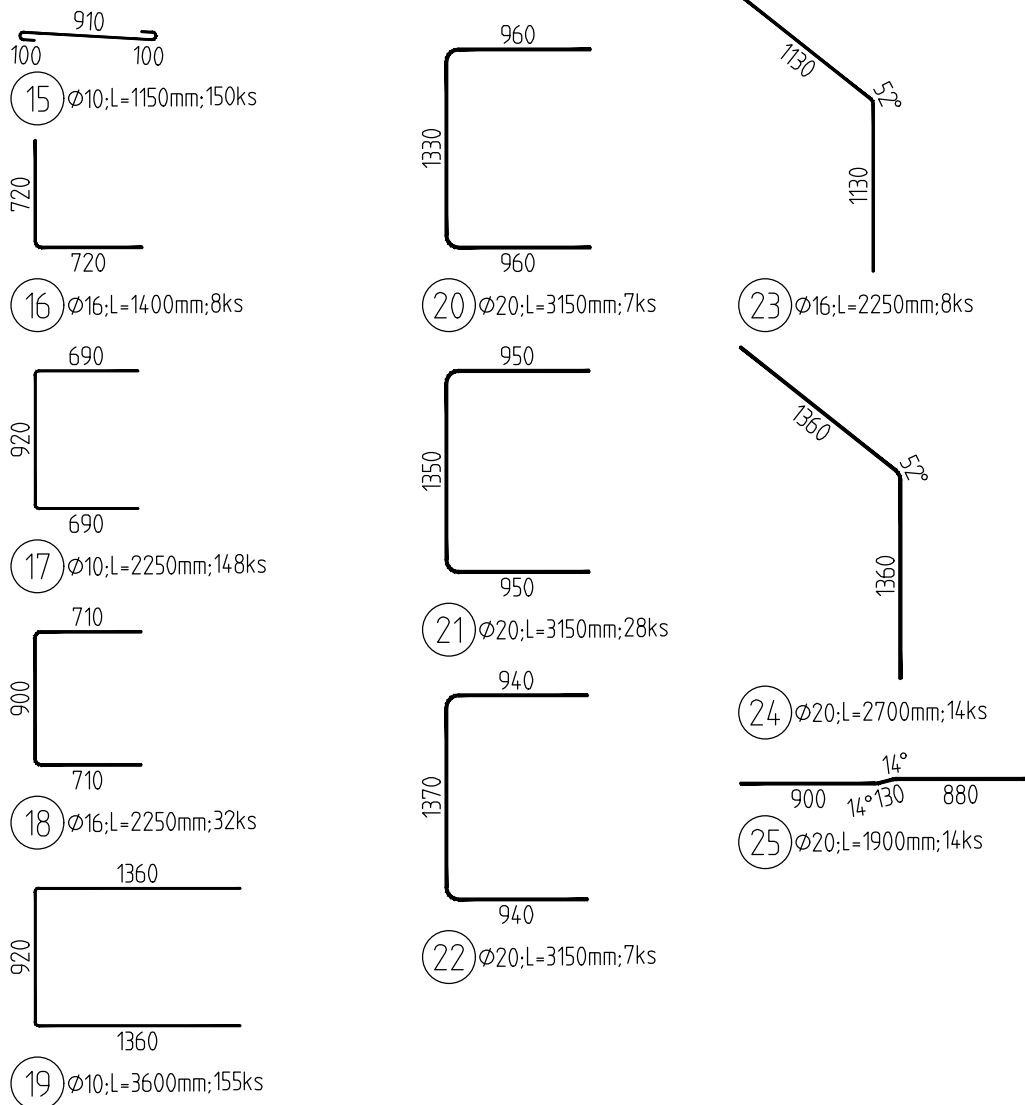
ŘEZ 2-2



KONSTRUKČNÍ VÝZTUŽ



900
1 Ø10;L=900mm;444ks
1900
2 Ø16;L=1900mm;16ks
1900
3 Ø10;L=1900mm;21ks
3850
4 Ø20;L=3850mm;14ks
3850
5 Ø10;L=3850mm;21ks
3850
6 Ø16;L=3850mm;8ks
4550
7 Ø16;L=4550mm;8ks
5850
8 Ø10;L=5850mm;42ks
6050
9 Ø16;L=6050mm;32ks
6150
10 Ø20;L=6150mm;28ks
6750
11 Ø16;L=6750mm;8ks
7400
12 Ø16;L=7400mm;8ks
7400
13 Ø20;L=7400mm;14ks
7400
14 Ø10;L=7400mm;21ks



Pol	Profil	Delka [mm]	ks	50		
				10	16	20
*1	50 10	900	444	399.6		
*2	50 16	1900	16		30.4	
*3	50 10	1900	21	39.9		
*4	50 20	3850	14			53.9
*5	50 10	3850	21	80.9		
*6	50 16	3850	8		30.8	
*7	50 16	4550	8		36.4	
*8	50 10	5850	42	245.7		
*9	50 16	6050	32		193.6	
*10	50 20	6150	28			172.2
*11	50 16	6750	8		54.0	
*12	50 16	7400	8		59.2	
*13	50 20	7400	14			103.6
*14	50 10	7400	21	155.4		
15	50 10	1150	150	172.5		
16	50 16	1400	8		11.2	
17	50 10	2250	148	333.0		
18	50 16	2250	32		72.0	
19	50 10	3600	155	558.0		
20	50 20	3150	7			22.1
21	50 20	3150	28			88.2
22	50 20	3150	7			22.1
23	50 16	2250	8		18.0	
24	50 20	2700	14			37.8
25	50 20	1900	14			26.6
CELKOVÁ DELKA [m]				1985.0	505.6	526.4
HMOTNOST [kg]				1223.8	798.0	1298.2
CELKOVÁ HMOTNOST [kg]						3320.0

POZNÁMKY - VÝZTUŽ:

- VEŠKERÉ ROZMĚRY PŘEMĚŘIT NA STAVBĚ!
- VÝZTUŽ UPRAVIT PODLE BEDNĚNÍ !!!
- NEDÍLNOU SOUČÁSTÍ DOKUMENTACE JSOU VÝKRESY TVARU BEDNĚNÍ, VÝZTUŽE DOLNÍHO POVRCHU, HORNÍHO POVRCHU, DOMOVNÍCH ROZVODŮ INSTALACÍ VEDOUČÍCH V DESCE NEBO POD DESKOU
- VÝZTUŽ V MÍSTĚ PROSTUPŮ PŘIHRNOUT KE KRAJŮM (VŽDY MAX. 2 PRUTY Z KAŽDÉ STRANY) OSTATNÍ PROSTŘIHNOUIT
- V PŘÍPADĚ NEJASNOSTÍ KONTAKTUJTE PROJEKTANTA
- PŘI STYKOVÁNÍ A UKLÁDÁNÍ VÝZTUŽE MUSÍ BÝT VŽDY DODRŽENO MINIMÁLNÍ A MAXIMÁLNÍ KRYTÍ !!!
- STOLÍČKY SE UKLÁDAJÍ MEZI 1. A 3. VRSTVU
- SOHĚMA VÝZTUŽE V ŘEZECH DESKOU SLOUŽÍ POUZE K INFORMACI O KLADENÍ JEDNOTLIVÝCH PRVKŮ
- UVEDENÉ DÉLKY JSOU VZTAŽENY K VNĚJŠÍMU LÍCI PRUTU
- POLOMĚRY OBLOUKŮ JSOU POLOMĚRY OHÝBACÍCH TRNŮ
- NEZNAČENÉ POLOMĚRY JSOU 1/2 DR, MIN (TAB. 20)
- NEZNAČENÉ ÚHLY JSOU 45, 90, RESP. 180 STUPŇŮ
- CELKOVÉ DÉLKY VLOŽEK JSOU STŘÍŽNÉ DÉLKY
- ROVNÉ DÉLKY JSOU VE VÝKAZU OZNAČENY \*\*

BETON

C30/37 - XC4 XF1 XA1

NAVRŽENO DLE:  
BETONOVÁ SMĚS:  
KRYTÍ:

ČSN EN 1992-1-1 Eurokód 2  
S4  
40 mm

PŘÍSAKY DO BETONU:

H-KRYSTAL – 3 kg/m3



OCEL

BSt 500

BETONÁŘSKÁ VÝZTUŽ

REVIZE Č.:	Obsah :	Datum :

TENTO VÝKRES JE DLE AUTORSKEHO ZÁKONA MAJETKEM PROJEKTANTA, JEHO KOPÍROVÁNÍ A ROZŠÍŘOVÁNÍ JE MOŽNO POUZE SE SOUHLASEM AUTORA

MÍSTO STAVBY:	Panenské Břežany		
OBJEDNATEL:	STŘEDOČESKÝ KRAJ, IČ: 70891095, DIČ: CZ70891095, se sídlem: Zborovská 11, 150 21 Praha 5		
ZÁSTUPCE INVESTORA:	zastoupený Martinem Hermanem, radním pro oblast investic a veřejných zakázek Mgr. Hana Bilková, ředitelka Oblastního muzea Praha-východ Ing. Jiří Plier, správce objektu, tel.: +420 739 452 165		
SDRUŽENÍ:	<div><div><div><b>PROJEKTOVÝ ATELIER PRO ARCHITEKTURU A POZEMNÍ STAVBY, s.r.o.</b> BELEHRADSKÁ 199/70, 120 00, PRAHA 2, IČO : 45308616 TEL.: 221 592 931, EMAIL: ATELIER@ATELIERTS.CZ</div></div><div><b>Design By Hy, s.r.o.</b> sídllo: MEZIVRŠÍ 1813/6, 147 00 PRAHA 4 kancelář: GORAZDOVA 20, 120 00 PRAHA 2</div></div>		
AUTORSKÝ KOLEKTIV:	Ing.arch. T. ŠANTAVÝ, Ing.arch. V. KLADIVA		
HL. INŽENÝR PROJEKTU:	Ing.arch. V. KLADIVA		
PROJEKTANT ČÁSTI:	<div><div><div><b>Agile Consulting Engineers s.r.o.</b> Na Vyhlídce 64, 190 00 Praha 9 info@agile-ce.cz, www.agile-ce.cz tel.: +420 733 386 555</div></div></div>		
ODPOV.PROJEKTANT:	ZPRACOVATEL ČÁSTI:	KRESLIL:	KONTROLOVAL:
Jan Tomšů, MSc	Ing. Pavel Roubal	Tomáš Kaláb	Ing. Pavel Roubal
Č.ZAK.:	3489 080 18 00	NÁZEV DÍLA:	Č.PARE:
DATUM:	11.2019	<b>PANENSKÉ BŘEŽANY - HORNÍ ZÁMEK DOKONČENÍ PRACÍ V AREÁLU PARKU</b>	
POČET A4:	6		
NÁZEV*.DWG:	...SI_Břežany_terasa_vyztuz-S006		
MĚŘITKO:	1:50	ČÁST:	Č.PŘÍLOHY: <b>D.1.S06 .2.3.1</b>
STUPEŇ:	DUR, DSP, DPS	<b>D1.S06.2 STAVEBNĚ-KONSTRUKČNÍ ŘEŠENÍ</b>	
PROFESE:	STAVEBNĚ-KONSTRUKČNÍ		