

- POZNÁMKA:
- TATO DOKUMENTACE NENAHRAŽUJE DILENSKOU DOKUMENTACI, DILENSKÁ DOKUMENTACE BUDE ZPRACOVÁNA DODAVATELEM A ODSOUHLAŠENÁ INVESTOREM A ARCHITEKTEM.
 - VEŠKERÉ ROZMĚRY BUDOU OVĚŘENY PŘÍMO NA STAVBĚ.
 - BETONÁŽ NOVÝCH KONSTRUKCÍ BUDE PROVEDENO PODLE PROVÁDĚCÍCH LISTŮ VÝROBCE.
 - INSTALACE - PROSTUPY, DRAŽKY - BUDOU PROVEDENY PODLE PROJEKTŮ JEDNOTLIVÝCH PROFESÍ A BUDOU VEDENY V MAXIMÁLNÍ MÍŘE VYUŽIT STÁVAJÍCÍ TRASY.
 - VEŠKERÉ MATERIÁLY A PRVKY BUDOU POUŽITY PODLE TECHNOLOGICKÝCH LISTŮ, DETAILŮ A TECHNOLOGICKÝCH PŘEDPISŮ VÝROBCE S ORIGINALNÍMI A DOPORUČENÝMI DOPLNKY.
 - VZNIKOU-LI PŘI ZEMNÍCH A REKONSTRUKČNÍCH PRÁČÍCH SPORNÉ TRHLINY APOD. NUTNO PŘIVOLAT PROJEKTANTA, STATIKA.
 - VEŠKERÉ PRVKY A MATERIÁLY NUTNO ODSOUHLASIT NA VZORKU ZA PŘÍTOMNOSTI INVESTORA, RESP. PROJEKTANTA.
 - V PŘÍPADĚ, ŽE SE V PRŮBĚHU PRÁČÍ VYSKYTNOU ROZDÍLY S PROJEKTOVOU DOKUMENTACÍ, PŘIVOLAT PROJEKTANTA.
 - JAK JE UVEDENO VE STAVEBNĚ-KONSTRUKČNÍ ČÁSTI BUDE POUŽITO VYTÝPOVANÉ KAMENIVO DLE GRANULOMETRICKÉHO ROZBORU. POVRCH BETONU BUDE PO ZATVRDNUTÍ VYMÝT.
 - PODLE PROJEKTU TECHNOLOGII OSADIT PŘI BETONÁŽI NÁTOKOVÉ A ODTOKOVÉ ARMATURY, UTĚSNIT.

LEGENDA:

- ŽELEZOBETON - C25/30 VODOSTAVEBNÝ
- HUTNĚNÝ ZÁSYP
- ROSTLÝ TERÉN
- ŠTĚRK FR. 16-32 MM

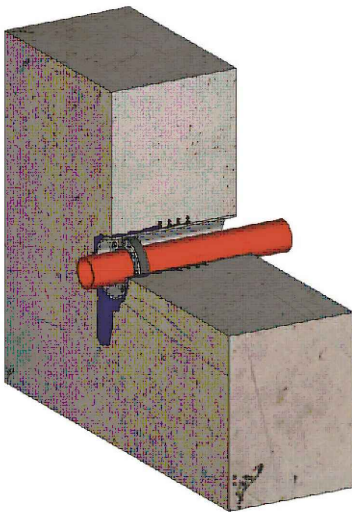
±0,000 DLE S-JTSK

S
01

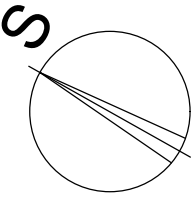
SKLADBY, viz SK

ZA
01

ZÁMEČNÍKÉ PRVKY, viz TAB

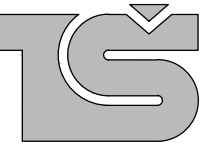


VZOROVÝ PROSTUP
TESNÍCÍ TVAROVKOU



REVIZE Č.:	OBSAH :	DATUM :

TATO DOKUMENTACE JE DLE AUTORSKÉHO ZÁKONA MAJETKEM PROJEKTOVÉHO ATELIERU, JEJÍ KOPÍROVÁNÍ A ROZŠÍŘOVÁNÍ JE MOŽNO POUZE SE SOUHLASEM AUTORA

MÍSTO STAVBY:	Panenské Břežany		
OBJEDNATEL:	STŘEDOČESKÝ KRAJ IČ: 70891095, DIČ: CZ70891095 se sídlem: Zborovská 11, 150 21 Praha 5		
ZÁSTUPCE INVESTORA:	zastoupený Martien Hermanem, radním pro oblast investic a veřejných zakázek Mgr. Hana Bílková, ředitelka Oblastního muzea Praha-východ Ing. Jiří Piler, správce objektu, tel.: +420 739 452 165		
PROJEKTANT:	 PROJEKTOVÝ ATELIER PRO ARCHITEKTURU A POZEMNÍ STAVBY, s.r.o. BĚLEHRADSKÁ 199/70, 120 00, PRAHA 2, IČO : 45308616 TEL.: 221 592 931, EMAIL: ATELIERTS@ATELIERTS.CZ		
AUTORSKÝ KOLEKTIV:	Ing.arch. T. ŠANTAVÝ, Ing.arch. V. KLADIVA		
HL. INŽENÝR PROJEKTU:	Ing.arch. V. KLADIVA		
ODPOV.PROJEKTANT:	ZPRACOVATEL ČÁSTI:	VYPRACOVAL:	KONTROLOVAL:
Ing.arch. T. ŠANTAVÝ	Ing.arch. V. KLADIVA	Ing.arch. V. KLADIVA	Ing.arch. T. ŠANTAVÝ
Č.ZAK.:	3489 080 18 00	NÁZEV DÍLA: PANENSKÉ BŘEŽANY - HORNÍ ZÁMEK DOKONČENÍ PRACÍ V AREÁLU PARKU	
DATUM:	11/2019		
POČET A4:	8		
NÁZEV*DWG:	—	ČÁST: STAVEBNĚ - ARCHITEKTONICKÁ	
MĚŘÍTKO:	1:100		
STUPĚŇ:	DUR, DSP, DPS	NÁZEV PŘÍLOHY: SO 01 - KRAJINNÝ BAZÉN NÁVRH - PŮDORYS, ŘEZY	
PROFESE:	SA		
			Č.PŘÍLOHY: D.1.SO1 .1.02