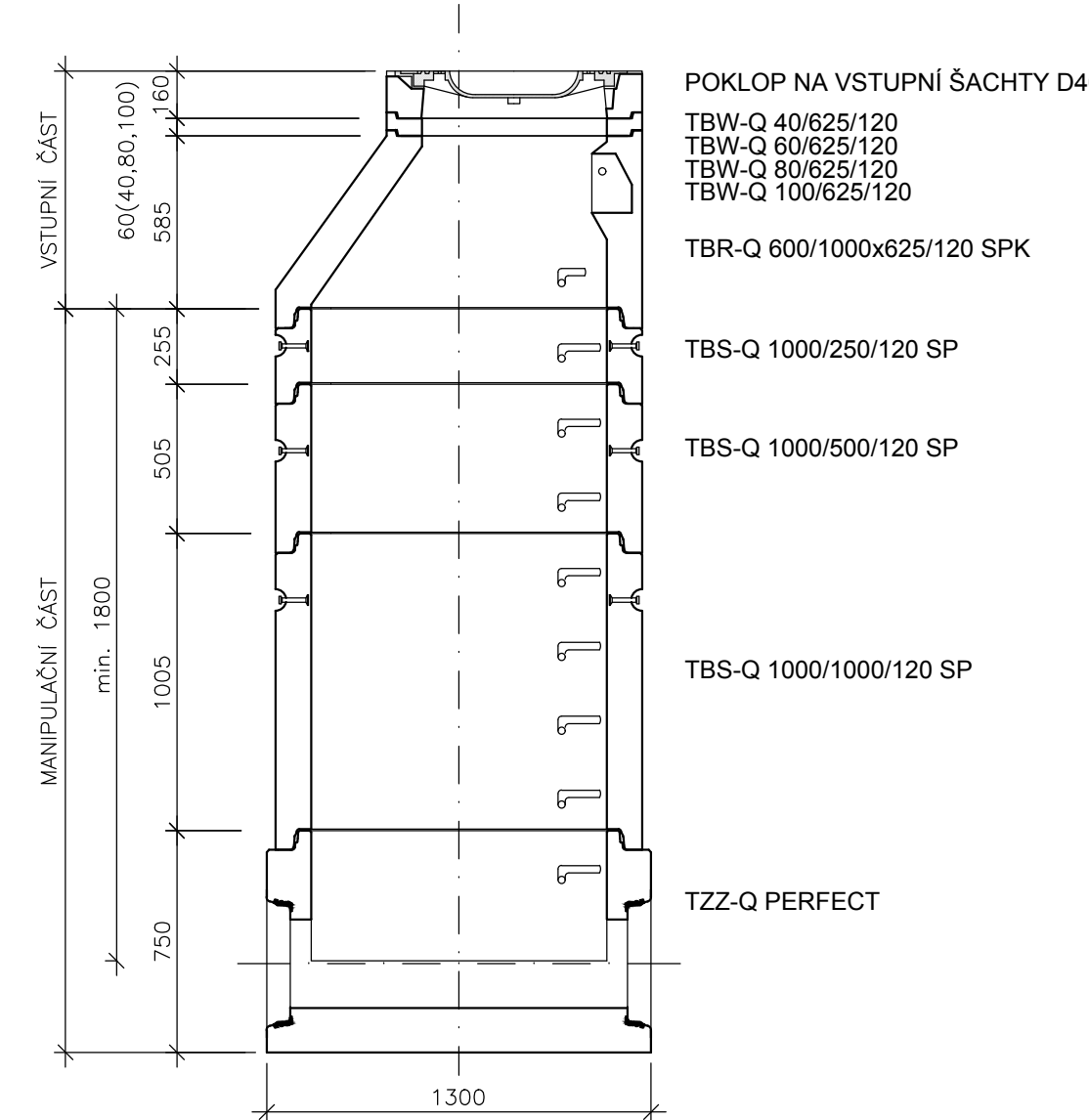


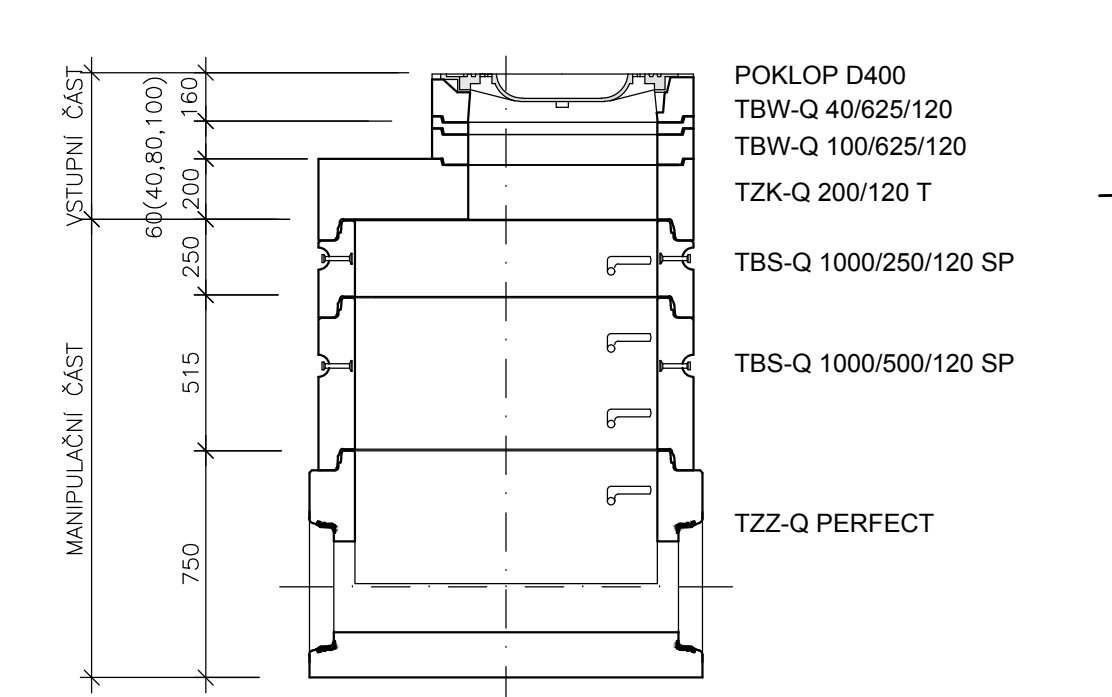
SCHÉMA KANALIZAČNÍCH ŠACHET M 1:25

ŠACHTA PŘÍMÁ PRO TROUBY DN 150-500 BETON, KAMENINA, PVC A JINÉ

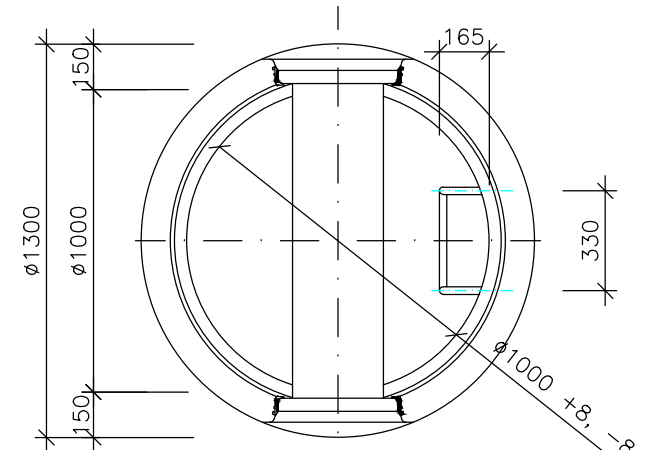
SCHEMA - Příklad vysoké sestavy



SCHEMA - Příklad nízké sestavy



PŮDORYS SPODNÍ ČÁSTI ŠACHTY



PŮDORYS SPODNÍ ČÁSTI ŠACHTY

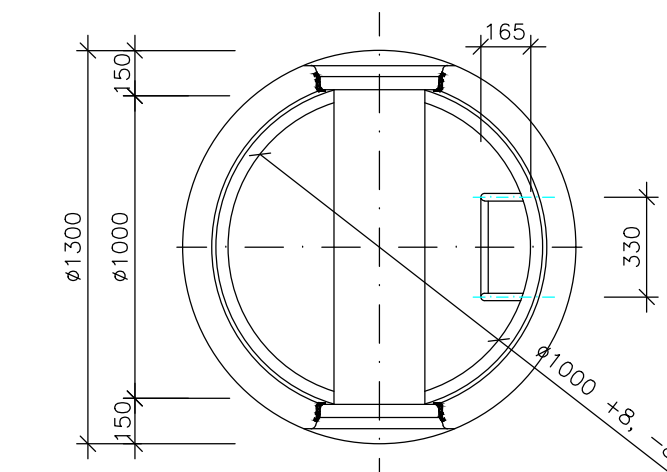
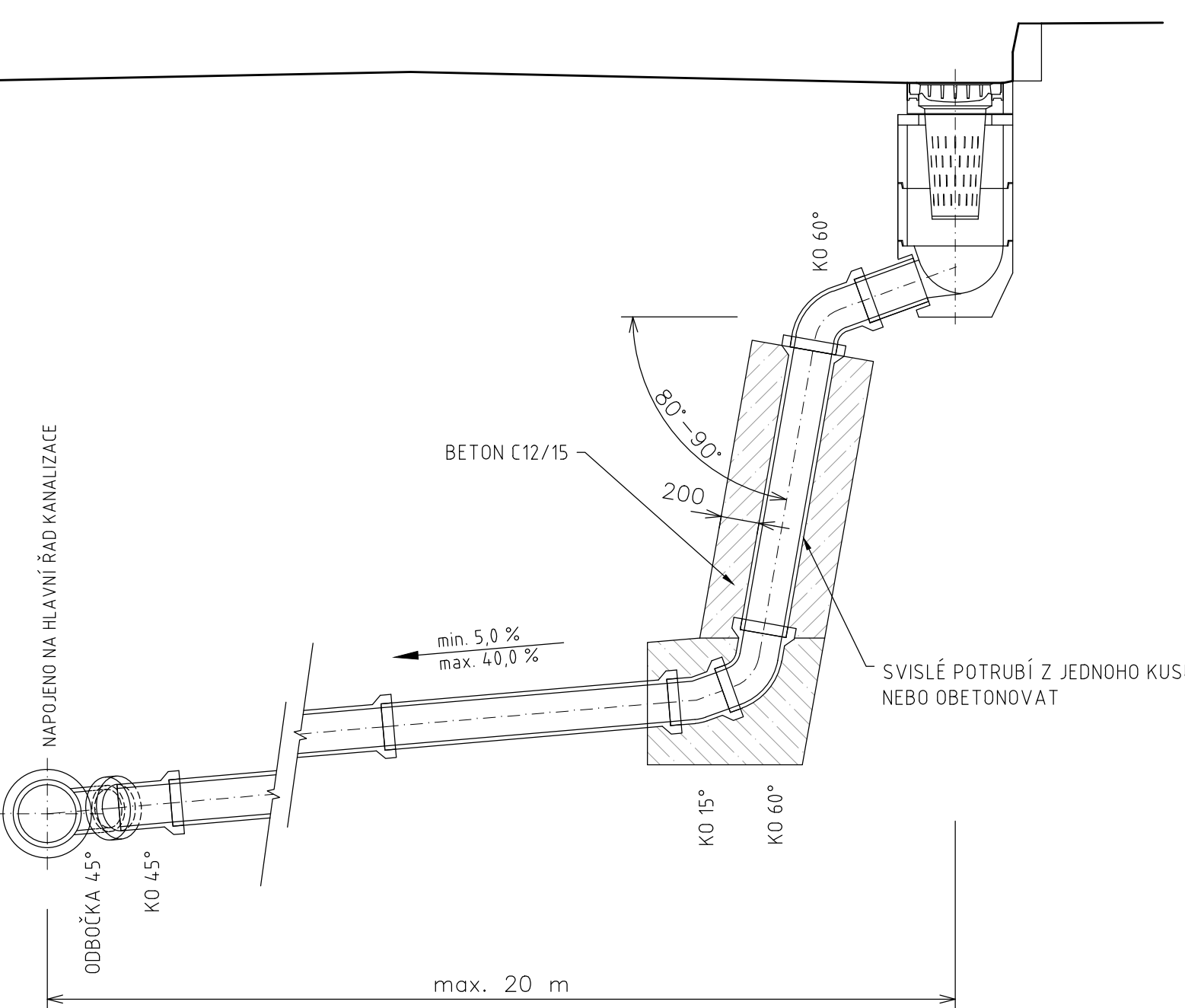


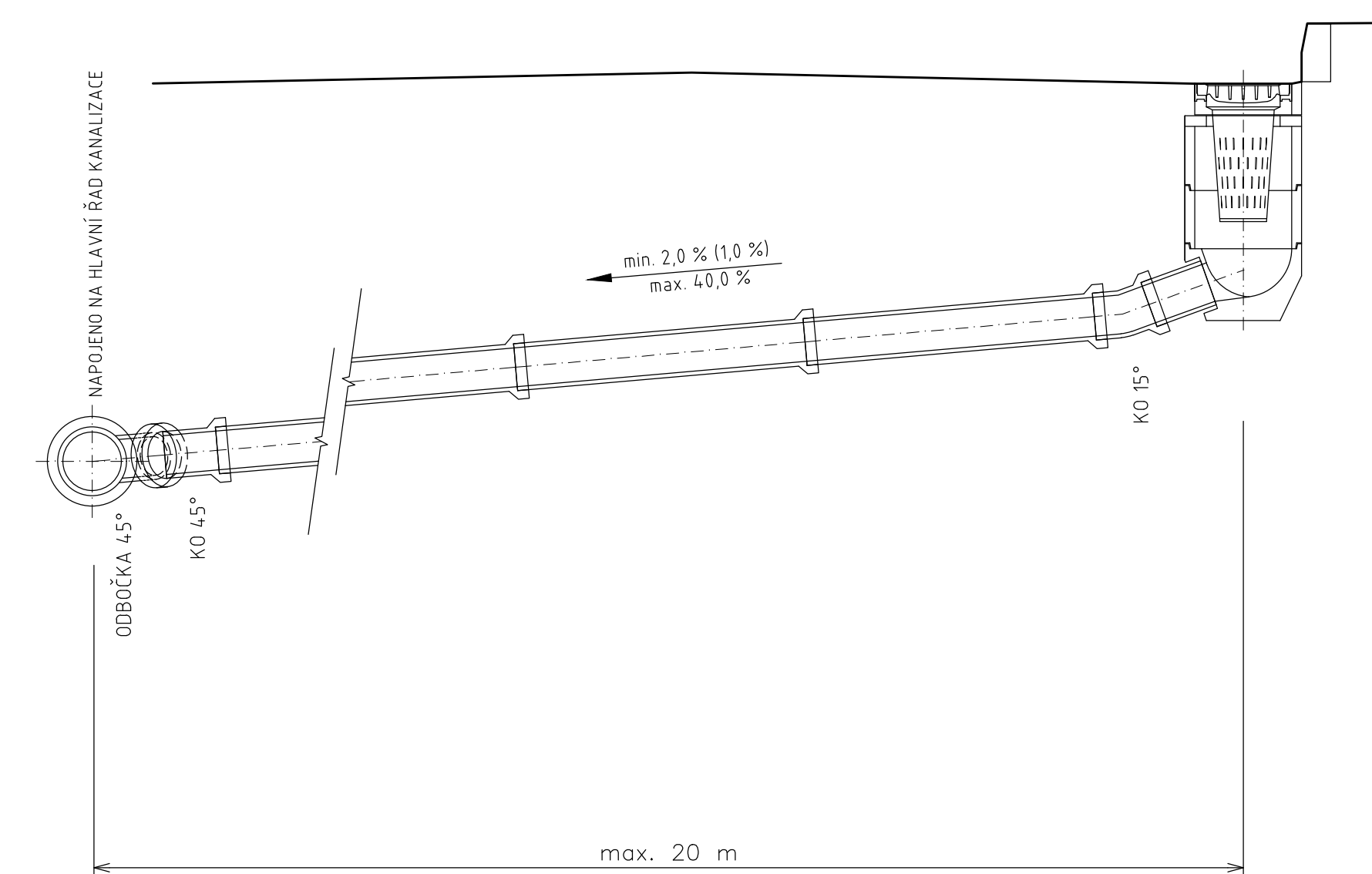
SCHÉMA VEDENÍ PŘÍPOJEK ULIČNÍCH VPUSTÍ M 1:30

SE SVISLÝM ÚSEKEM



POZNÁMKA:
1. SVISLÝ ÚSEK SE PŘEDNOSTNĚ UMÍSŤUJE U VPUSTI, POUZE V ODVODNĚNÝCH PŘÍPADECH V BLÍZKOSTI ŘADU.
2. PŘI POUŽITÍ SVISLÉHO ÚSEKU SE DALŠÍ VÝŠKOVÉ LOMY NEPŘIPOUŠTĚJÍ.

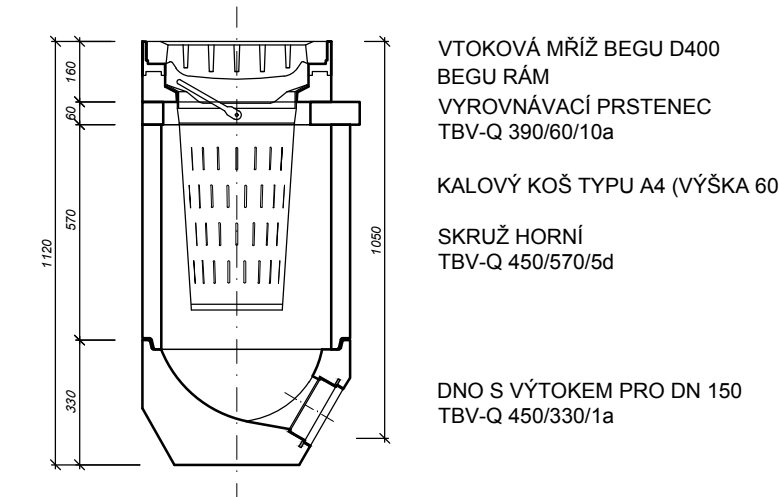
BEZ SVISLÉHO ÚSEKU



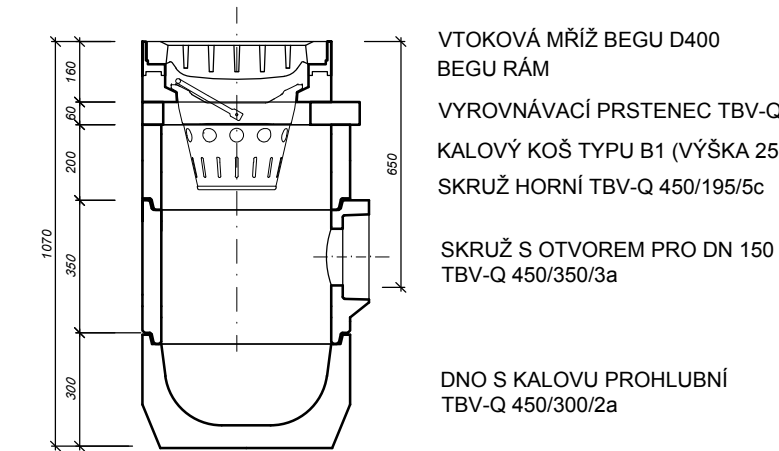
POZNÁMKA:
1. VE VÝJÍMEČNÝCH PŘÍPADECH (PŘI KOLIZI S JINÝMI INŽ. SÍTĚMI), LZE PŘÍPOJKU V TRASE VÝŠKOVĚ LOMIT, ALE POUZE PŘI POSTUPNÉM ZVÝŠOVÁNÍ SPÁDU PŘÍPOJKY.

SKLADBY ULIČNÍCH VPUSTÍ M 1:20

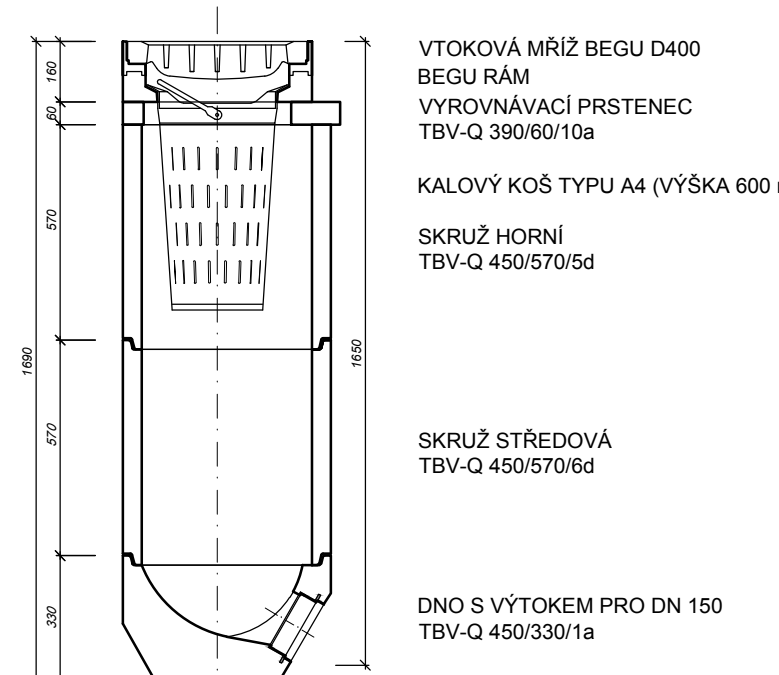
ZÁKLADNÍ SESTAVA
ULIČNÍ VPUSTI



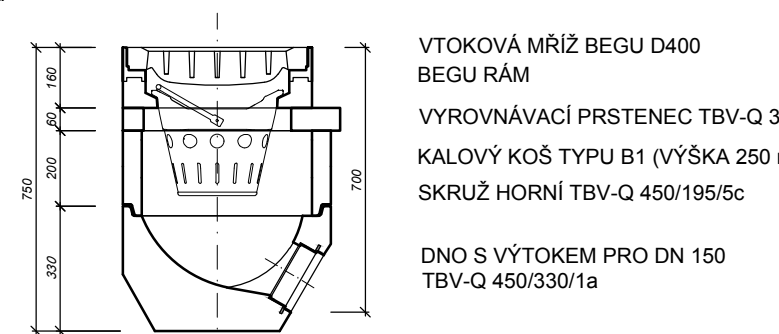
ATYPICKÁ SESTAVA
ULIČNÍ VPUSTI



VYSOKÁ SESTAVA
ULIČNÍ VPUSTI

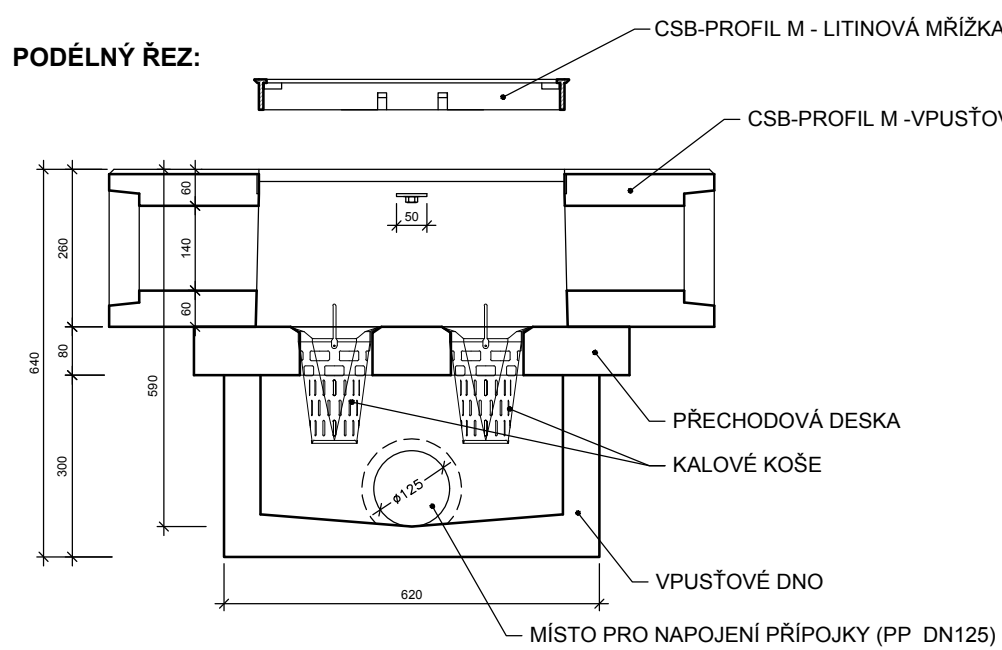


NÍZKÁ SESTAVA
ULIČNÍ VPUSTI

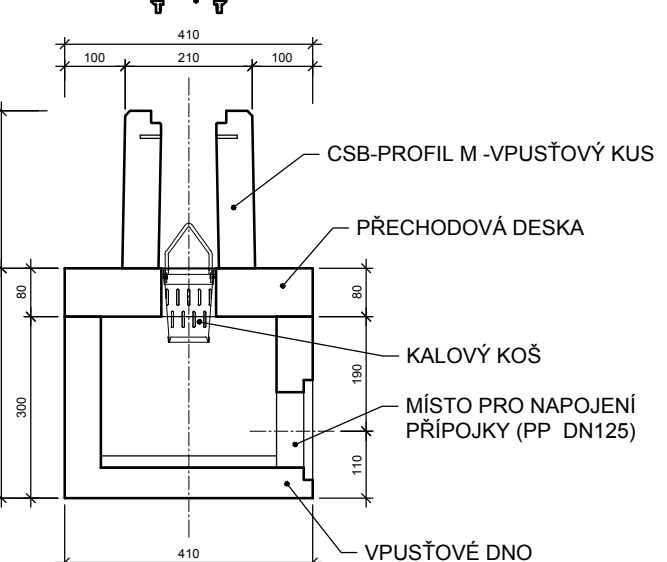


VPUŠŤ MIKROŠTĚRBINOVÉHO ŽLABU M 1:25

ZÁKLADNÍ SESTAVA POD VPUŠŤOVÝM KUSEM
MIKROŠTĚRBINOVÝ ŽLAB (PROFIL M)
VÝROBCE CS-BETON s.r.o.




PŘÍČNÝ ŘEZ:



POZNÁMKA:
1. VŠECHNY VÝŠE UVEDENÉ DÍLY SESTAVY VPUSŤOVÉHO KUSU MIKROŠTĚRBINOVÉHO ŽLABU JSOU KOMPLETNÍ DODÁVKOU VÝROBCE.

Objednatel			Středočeský kraj
STŘEDOČESKÝ KRAJ			
ZBOROVSKÁ 11, PRAHA, 150 21			

Zpracoval	Kontroloval	Schválil	 <p>CPA projekt - Ing. Lukáš Počtík sídlo: Elšky Krásohoránské 1717/10 412 01 Lomnice IČ: 86769413, DIČ: CZ7812012683 mobil: +420 662 559 386 email: lukas.pock@cpaprojekt.cz web: www.cpaProjekt.cz</p>
Ing. Lukáš Počtík	Ing. Lukáš Počtík	Ing. Lukáš Počtík	
Oprávněná osoba kooperanta:			
Ing. Lukáš Počtík		číslo zakázky:	2019-033

Ředitel ateliéru	Zodpovědný projektant	Tech. kontrola	Vypracoval	CR PROJECT CONSTRUCTIONS&ROADS CR PROJECT s.r.o., POD BORKEM 319, 293 01 Mladá Boleslav tel.: +420 326 700 666 GSM GATE: +420 606 602 039 fax: +420 326 700 665 e-mail: info@crproject.cz URL: http://www.crproject.cz	
Ing. Jirák J.	Ing. Jirák J.	Ing. Škvareková E.	Ing. Adamů J.		
stavba:				HIP:	Ing. Jan Adamů
III/2444 A III/0105A PŘEZLETICE, PRŮTAH				číslo zakázky:	2014-088
část:				stupeň dokumentace:	DUSP
D - VÝKRESOVÁ DOKUMENTACE				datum:	03.2019
objekt:				měřítko:	1:25
SO.301 - DEŠŤOVÁ KANALIZACE				formát:	7xA4
obsah:				výkres číslo:	výtisk číslo:
ŠACHTY, VPUSTI					
název dls souboru:		číslo přílohy:		07	
D-07_Šachty_vpusti_2019_06_26.dwg				D-301-07	