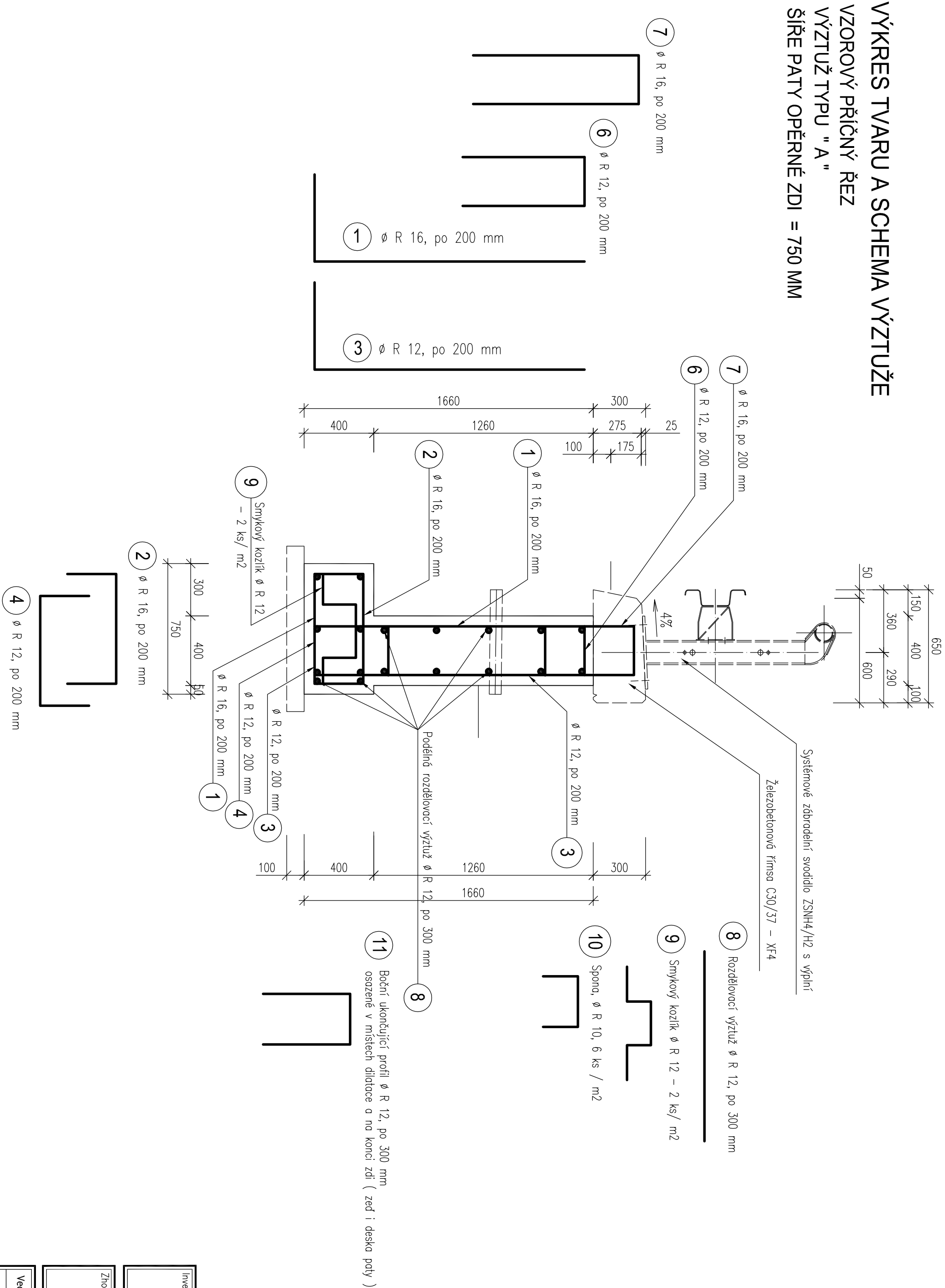


VÝKRES TVARU A SCHEMA VÝZTUŽE

VZOROVÝ PŘÍČNÝ ŘEZ

VÝZTUŽ TYPU " A "

ŠÍŘE PATY OPĚRNÉ ZDI = 750 MM



POZNÁMKA :

Beton římsy : C 30/37, XC4, XF3

Beton zdi : C 30/37, XC4, XF3

Výztuž : OCEL R ( 10505 )

Krytí výztuže : 30 mm, ze strany terénu = 50 mm

Investor stavby: Krajská správa a údržba silnic Středočeského kraje, příspěvková organizace Se sídlem Zborovská 11 150 21, Praha 5 IČO: 00066001			Rozřko, datum, podpis:	
Zhotovitel stavby:			Rozřko, datum, podpis:	
<div>The logo consists of a blue square with a white stylized 'K' and 'S' inside. To the right of the square, the text 'KRAJSKÁ SPRÁVA A ÚDRŽBA SILNIC STŘEDOČESKÉHO KRAJE' is written in blue, stacked vertically.</div>				
Vedoucí projektant		Zodpovědný projektant	Tech. kontrola Schválit	Vypracoval
Ing. Martin Trčka		Ing. Martin Trčka	Ing. František Trčka	Ing. Martin Trčka
				Ing. Petr Žába
stavba:		" III / 00711 - Makořasy, bezpečnostní opatření - PD "		
objekt:		D.1.2. STAVEBNĚ - KONSTRUKČNÍ ČÁST		
část:		D.1.2. STAVEBNĚ - KONSTRUKČNÍ ČÁST		
obsah:		SCHEMA VÝZTUŽE OPĚRNÉ ZDI - VÝZTUŽ TYPU " A " 1 : 20		
název dle soudour:		číslo přílohy:		D.1.2-8b
D.1.2-8b-0Z-VÝZTUŽ-A				
Statická spol. s r.o. Železničův 1072, PSC 272 01 Kladno IČO: 28220111 DIČ: CZ28220111		HJP:		Ing. Martin Trčka
číslo zakázky:		6 11 21		
stupně dokumentace:		PDPS		
datum:		11 / 2021		
revize č.:				
příloha:		výřsek číslo:		
D.1.2-8b				